



preambles

AGENCE WEB DE COMMUNICATION PARTICIPATIVE



CONSTRUISONS TOUS ENSEMBLE L'AVENIR

Convaincus qu'il est essentiel d'**impliquer l'ensemble des parties prenantes** pour mener à bien un projet collectif, nous accompagnons depuis 2014 les acteurs publics et porteurs de projets de grande envergure dans leur démarche de sollicitation de la population via internet. Nous leur permettons de dématérialiser efficacement leurs procédures **d'enquête publique, consultation et concertation**.

Notre mission va au-delà de créer un site web et vous mettre à disposition des outils de travail efficaces, nous vous conseillons et orientons dans les méandres d'**un sujet dans l'ère du temps mais finalement encore peu éclairé**. Si certains se revendiquent experts en la matière, notre équipe est convaincue d'une chose : c'est ensemble que nous établirons les **grandes directives de la participation citoyenne de demain !**

NOTRE EXPÉRIENCE À VOTRE SERVICE

Pionnière du développement d'outils participatifs en ligne, Préambules est à l'initiative de la modernisation de **l'enquête publique**. Ce format de **démocratie participative**, le plus répandu en France, était perçu comme contraignant et vecteur de contentieux. Les commissaires enquêteurs et porteurs de projets ne se sentaient pas prêts pour faire le pas du numérique !

Nous avons relevé le challenge en créant des outils adaptés puis en formant et rassurant les personnes... **La transition digitale se fait par la mise en œuvre de moyen technique mais surtout par les mots !** La numérisation de l'enquête publique lui a redonné tout son sens et nous sommes fiers d'y avoir participé de façon très active.

Dans cet état d'esprit, chacun des projets que nous menons, chaque client que nous accompagnons est pour nous un challenge à relever où **la technique est traitée de façon rigoureuse et les acteurs soignés pour que leur projet soit mené à bien.**





INNOVER EST NATUREL POUR NOUS !

Préambules a vu le jour en créant un service en ligne de dématérialisation des registres d'enquête publique. A l'époque, la réglementation permettait l'utilisation d'internet mais la mise en œuvre était trop compliquée, onéreuse et risquée pour que cette pratique se généralise. Préambules a créé la première plateforme web incluant des outils d'assistance à l'analyse et suivant rigoureusement la réglementation.

Nous avons obtenu une **bourse FRENCH TECH** au moment de la création de l'entreprise puis dans un second temps des aides de **BPI France, banque publique d'investissement** pour nous permettre notamment d'élargir notre activité à la concertation publique.

Nous sommes fiers d'avoir été précurseur en matière d'enquête publique au point que la notion « registre dématérialisé » soit utilisée dans la réglementation. Cependant, ce dont nous sommes le plus fiers c'est que nous maintenions notre statut de leader en apportant toujours de nouvelles améliorations. Notre nouveau fer de lance : l'intelligence artificielle pour faciliter l'analyse des contributions !



bpifrance
SERVIR L'AVENIR



01

À PROPOS DE PRÉAMBULES



PRÉAMBULES EN QUELQUES CHIFFRES





LA DÉMOCRATIE PARTICIPATIVE EST

NOTRE MÉTIER...

VOUS ACCOMPAGNER,

NOTRE VOCATION !



UNE ÉQUIPE SPÉCIALISÉE EN PILOTAGE DE PROJETS PARTICIPATIFS

Si l'agence Préambules est devenue un acteur majeur de la démocratie participative en ligne, c'est avant tout grâce à son **savoir-faire en matière de pilotage de projet** s'appuyant sur sa connaissance de la réglementation.

L'équipe **Préambules connaît vos contraintes** car elle maîtrise la réglementation de l'enquête publique, de la participation citoyenne, des données personnelles et plus globalement du web.

Nous vous guidons et vous alertons pour que votre projet se déroule dans les meilleures conditions possibles ! Du fait de notre rigueur, la technique se place en arrière plan pour que nous nous concentrons ensemble sur le fond et la planification de votre projet.

Nous mesurons l'importance du bon déroulé de vos projets... Un souci, un problème ? L'équipe est joignable 7j/7 , 24/24 via la ligne d'urgence !



NOS POINTS FORTS



RESPECTER LA RÉGLEMENTATION

Accordant une importance toute particulière à la législation, **notre plateforme est en conformité avec la réglementation** (enquête publique, RGPD, RGAA) et est mise à jour au fil de ses évolutions. Ainsi, tout risque de recourt est écarté en toute circonstance !



SÉCURISER VOS PROCÉDURES

Nous proposons un service hautement sécurisé prenant en compte l'évolution des technologies digitales et les risques qui en découlent. Modération automatique ou manuelle, protection des données personnelles, gestion de l'anonymat... tout est mis en œuvre pour sécuriser vos projets.



PILOTER VOS PROJETS AVEC RÉACTIVITÉ

Concentrez-vous sur l'essentiel et nous nous occupons du reste !
En accord avec vos objectifs et vos moyens, nous vous proposons une méthodologie adaptée, vous guidons dans la mise en œuvre de nos outils et **suivons avec attention les grandes échéances de votre projet.**

DES EXPERTS DU WEB À LA RÉALISATION TECHNIQUE

Le caractère technique apporté dans nos solutions est un atout de taille et sans faille de notre agence, assurant à nos clients des solutions de démocratie participative **sécurisées**, adaptées à vos besoins, **des plus simples aux plus spécifiques**.

Tout ceci ne serait possible sans compter sur l'**expérience et l'efficacité** de **WEB&DESIGN**, la maison mère de Préambules. Avec à son actif de nombreuses réalisations pour de grands groupes tels que **L'Oréal, Bosch ou encore Orange**, WEB&DESIGN est devenu en plus de 14 ans une **référence en matière de solutions logicielles en ligne sur-mesure**.

Sollicité par la CNCE pour la refonte de son site en 2011, c'est à cette même époque que les procédures d'enquêtes publiques évoluent, se modernisent et commencent à être numérisées. Une occasion que l'agence a su saisir en **créant un nouveau pôle dédié à la participation citoyenne : Préambules**.

FILIALE DE WEB&DESIGN



UN LIEU
AU SERVICE
DE L'EXCELLENCE
& L'INNOVATION





ILS NOUS FONT **CONFIANCE**





02

NOTRE PLATEFORME RÉPOND À TOUS VOS BESOINS



UNE SOLUTION POUR TOUS VOS PROJETS...

Impliquez vos citoyens dans divers sujets de société !



URBANISME



ENVIRONNEMENT



TRAVAUX



ÉNERGIE



MOBILITÉ



CITOYENNETÉ



... ET À CHACUNE DE LEURS ÉTAPES

Votre site web se transforme à chaque sollicitation du public !

SITE INTERNET DE REGISTRE DÉMATÉRIALISÉ

ENQUÊTE PUBLIQUE

Avec un ou plusieurs commissaire(s) enquêteur(s), notre outil répond à toutes les exigences de cette procédure réglementée.

MODIFICATION SIMPLIFIÉE

Nos registres dématérialisés s'adaptent aux spécificités des modifications simplifiées en proposant une version plus synthétique de l'interface.

PPVE

Dans l'ère du temps et sensibles aux nouvelles pratiques, nous répondons à toute nouvelle procédure, y compris expérimentale !

CONSULTATION

Registre dématérialisé ou site de participation citoyenne, nos deux interfaces vous permettront de sonder la population en amont d'un projet.

CONCERTATION

Co-construisez votre projet ! Rythmée autour de temps forts, cette forme de participation repose sur une forte implication de vos concitoyens.

SITE INTERNET DE PARTICIPATION CITOYENNE



UNE INTERFACE « À LA CARTE »

Près de 42 options de configuration pour répondre à vos besoins les plus spécifiques.



UNE ADRESSE WEB UNIQUE

Un site internet unique qui vit et évolue tout au long de votre projet.



UN DESIGN ADAPTÉ À VOS BESOINS

De la plus communicante à la plus réglementaire, nos interfaces sont modulables.

NOS ATOUTS

UN ESPACE PUBLIC 100% CONFIGURABLE

Plus qu'une simple interface permettant de recueillir les contributions du public, Préambules conçoit à vos côtés un site internet entièrement dédié à votre procédure.

Navigation simplifiée, informations transparentes et accessibles, mais surtout modulaire en fonction de vos besoins, **de nombreuses options sont mises à votre disposition pour créer une plateforme entièrement personnalisée.**

Vous pourrez, à titre d'exemple, alimenter votre mini-site par une Foire Aux Questions (FAQ), permettant de centraliser les requêtes principales du public ou encore mettre en place une option vous offrant la possibilité de répondre individuellement à chaque contribution.

Nos sites sont, de plus, réalisés dans **le respect des normes RGPD** relatives à la protection des données personnelles, ainsi que du Référentiel Général d'Amélioration de l'Accessibilité (RGAA).

UN ESPACE DE TRAVAIL COLLABORATIF UNIQUE

Complémentaire à l'espace public, un second espace réservé et individuel est consacré à l'équipe projet.

Ergonomique et facile d'utilisation, cette espace d'administration donne accès à des outils d'analyse collaboratifs (dédoublonnage, thématisation, commentaires partagés, filtres, etc.), approuvés par les commissions d'enquête les plus rigoureuses.

Dans le cadre des enquêtes et concertations publiques, les espaces collaboratifs sont hermétiquement séparés laissant le porteur de projet travailler à l'abri du regard des autres acteurs.

En plus des statistiques de visite et de téléchargement mises à votre disposition, ces outils permettent de cerner au mieux les attentes du public, mais également d'augmenter la visibilité, l'accessibilité des procédures et donc leur impact.

NOS ATOUTS



APPLICATION MOBILE

Votre espace de travail depuis votre smartphone, à tout moment !



INTERCONNEXIONS & API

Synchronisez votre site internet
Préambules avec vos outils de travail
métier.



INTELLIGENCE ARTIFICIELLE

La plateforme vous suggère les
thématiques les plus abordées !





03

DEUX EXEMPLES DE PROJETS SIGNIFICATIFS



01

03

05

02

04

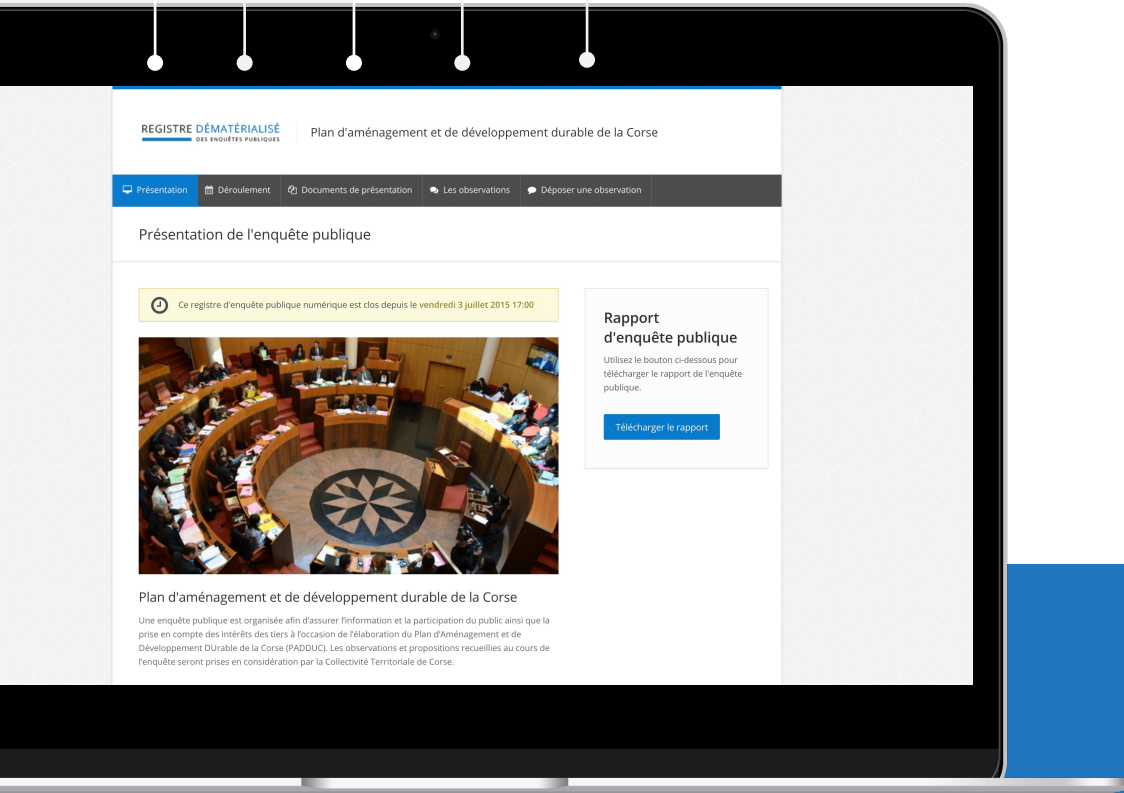
REGISTRE DÉMATÉRIALISÉ RÉGION CORSE - 2014

Plan d'aménagement et de développement durable de la Corse (Padduc)

Projet historique de Préambules, le Padduc marque un tournant dans l'utilisation des registres dématérialisés d'enquête publique. Pour la première fois, l'intégralité des observations consignées sur papier dans les 12 lieux de consultation sera numérisée et publiée au fil du temps sur le registre dématérialisé d'enquête publique. La Corse confère ainsi une transparence sans égal à l'enquête publique du Padduc et à l'opinion collective.

LES + DE CETTE INTERFACE

Facilement administrables, nos sites internet de registres dématérialisés ont l'avantage d'être simples et efficaces. Pensés pour répondre rigoureusement aux exigences de la réglementation, ils sont particulièrement appréciés dans le cadre des enquêtes publiques ou PPVE.







01

02

03

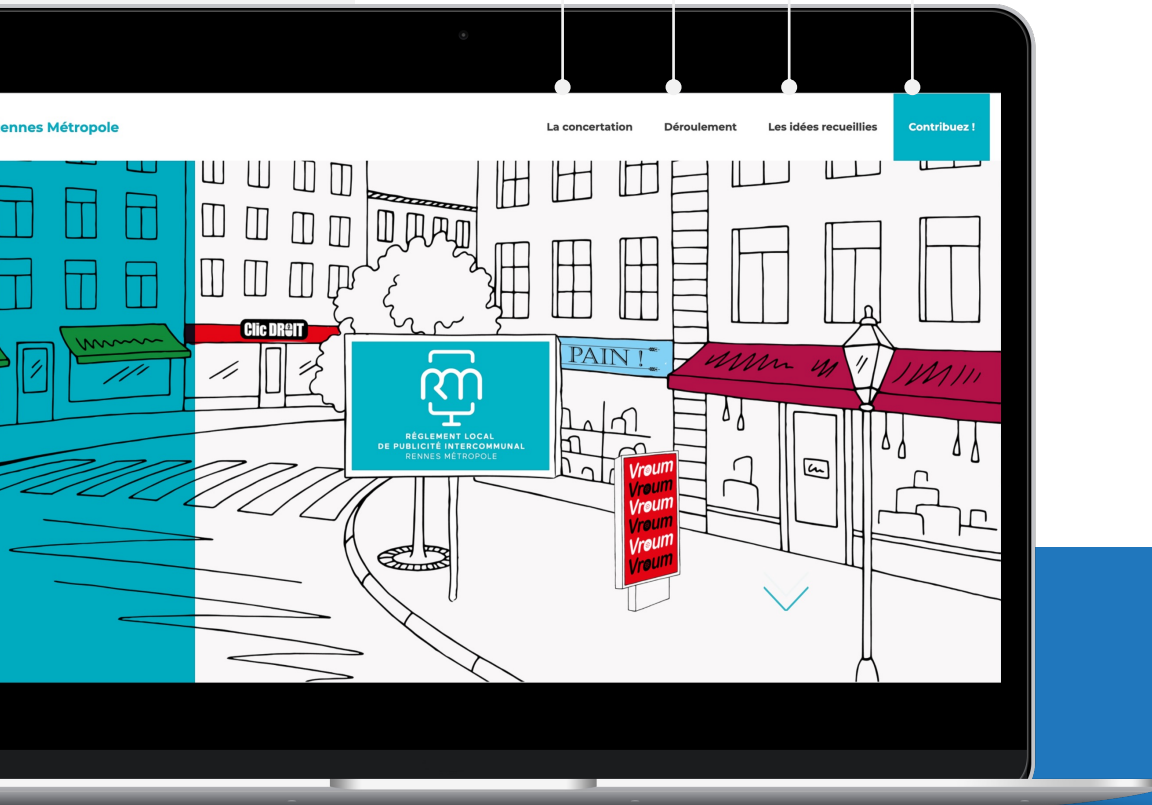
04

SITE WEB PARTICIPATIF

RENNES MÉTROPOLE - 2021

RÈGLEMENT LOCAL DE PUBLICITÉ INTERCOMMUNAL

Rennes Métropole, client de longue date, renouvelle sa confiance en Préambules et intègre un site de participation citoyenne à sa stratégie de concertation sur l'élaboration du RLPI. Suivra ensuite la phase d'enquête publique, avec un registre dématérialisé !

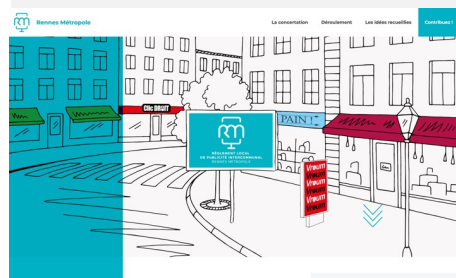


LES + DE CETTE INTERFACE

Design et modernes, nos sites internet de participation citoyenne sont de véritables outils de communication ! De la présentation détaillée de votre projet au système de commentaires, tout est pensé pour susciter de l'intérêt et de l'engagement autour de vos projets de consultations et concertations.



01



Quelle publicité demain dans la métropole ?

Rennes Métropole a décidé de lancer en novembre 2020 l'élaboration de son futur Règlement Local de Publicité Intercommunal (RLPI) qui doit entrer en vigueur courant 2022. Il s'agit de réglementer l'implantation de publicités, pré-enseignes et enseignes sur le territoire des 43 communes de la métropole. Avec quelques règles l'un des élus des communes vont débiter en règlement et les citoyens peuvent participer à cette réflexion.

Qu'est-ce que le RLPI ? Quels sont les objectifs de la démarche ?

Le RLPI est un document qui établit des règles pour encadrer les supports d'affichage publicitaires sur le territoire. Il réglemente notamment, selon la localisation, les possibilités d'installation des supports et leurs formats, mais pas le contenu du message affiché. Des dispositions particulières régissent également les dispositifs publicitaires, avec l'objectif de préserver le paysage et le cadre de vie. Le règlement local, quand il lui, permet d'adapter au mieux ces dispositions aux spécificités du territoire concerné.

Une vidéo pour mieux comprendre :



La consultation est terminée !

Retrouvez ci-dessous le bilan de la consultation vous présentant la synthèse des contributions citoyennes.

[Télécharger le rapport](#)
[Télécharger les annexes](#)

[Facebook](#) [Twitter](#)

En savoir plus

- 1. Document d'accompagnement pour la consultation
- 2. Présentation et comment débiter le RLPI ?
- 3. Les différents types de publicités
- 4. Les différents types de publicités
- 5. Les différents types de publicités
- 6. Les différents types de publicités
- 7. Les différents types de publicités
- 8. Les différents types de publicités
- 9. Les différents types de publicités
- 10. Les différents types de publicités
- 11. Les différents types de publicités
- 12. Les différents types de publicités
- 13. Les différents types de publicités
- 14. Les différents types de publicités
- 15. Les différents types de publicités
- 16. Les différents types de publicités
- 17. Les différents types de publicités
- 18. Les différents types de publicités
- 19. Les différents types de publicités
- 20. Les différents types de publicités
- 21. Les différents types de publicités
- 22. Les différents types de publicités
- 23. Les différents types de publicités
- 24. Les différents types de publicités
- 25. Les différents types de publicités
- 26. Les différents types de publicités
- 27. Les différents types de publicités
- 28. Les différents types de publicités
- 29. Les différents types de publicités
- 30. Les différents types de publicités
- 31. Les différents types de publicités
- 32. Les différents types de publicités
- 33. Les différents types de publicités
- 34. Les différents types de publicités
- 35. Les différents types de publicités
- 36. Les différents types de publicités
- 37. Les différents types de publicités
- 38. Les différents types de publicités
- 39. Les différents types de publicités
- 40. Les différents types de publicités
- 41. Les différents types de publicités
- 42. Les différents types de publicités
- 43. Les différents types de publicités
- 44. Les différents types de publicités
- 45. Les différents types de publicités
- 46. Les différents types de publicités
- 47. Les différents types de publicités
- 48. Les différents types de publicités
- 49. Les différents types de publicités
- 50. Les différents types de publicités
- 51. Les différents types de publicités
- 52. Les différents types de publicités
- 53. Les différents types de publicités
- 54. Les différents types de publicités
- 55. Les différents types de publicités
- 56. Les différents types de publicités
- 57. Les différents types de publicités
- 58. Les différents types de publicités
- 59. Les différents types de publicités
- 60. Les différents types de publicités
- 61. Les différents types de publicités
- 62. Les différents types de publicités
- 63. Les différents types de publicités
- 64. Les différents types de publicités
- 65. Les différents types de publicités
- 66. Les différents types de publicités
- 67. Les différents types de publicités
- 68. Les différents types de publicités
- 69. Les différents types de publicités
- 70. Les différents types de publicités
- 71. Les différents types de publicités
- 72. Les différents types de publicités
- 73. Les différents types de publicités
- 74. Les différents types de publicités
- 75. Les différents types de publicités
- 76. Les différents types de publicités
- 77. Les différents types de publicités
- 78. Les différents types de publicités
- 79. Les différents types de publicités
- 80. Les différents types de publicités
- 81. Les différents types de publicités
- 82. Les différents types de publicités
- 83. Les différents types de publicités
- 84. Les différents types de publicités
- 85. Les différents types de publicités
- 86. Les différents types de publicités
- 87. Les différents types de publicités
- 88. Les différents types de publicités
- 89. Les différents types de publicités
- 90. Les différents types de publicités
- 91. Les différents types de publicités
- 92. Les différents types de publicités
- 93. Les différents types de publicités
- 94. Les différents types de publicités
- 95. Les différents types de publicités
- 96. Les différents types de publicités
- 97. Les différents types de publicités
- 98. Les différents types de publicités
- 99. Les différents types de publicités
- 100. Les différents types de publicités

02



Le déroulement

L'élaboration du Règlement Local de Publicité Intercommunal (RLPI) s'accompagne d'une phase de concertation ouverte à tous. Pour y contribuer toute personne intéressée jusqu'au 15 Septembre 2021. Les habitants, les associations intéressées ainsi que les autres personnes concernées, dont les acteurs économiques du territoire et les professionnels de l'affichage et de l'enseigne.

Fin 2020 à fin 2021

Durant la période active de la concertation, cette plateforme de concertation en ligne vous offre la possibilité de réagir en déposant une ou plusieurs contributions. Vous avez également la possibilité de prendre connaissance des idées déposées par les autres personnes.

Novembre 2021

À l'arrêt de projet, vous ne pouvez plus déposer de contribution cependant, vous pouvez toujours télécharger les contenus disponibles et prendre connaissance des avis déposés. Le bilan de la concertation sera mis à disposition sur cette plateforme et sur le site internet de Rennes Métropole.

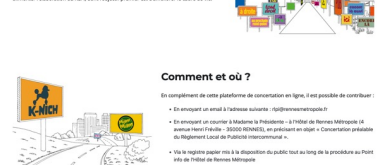
Début 2022

Suite à l'arrêt de projet, vous recevrez une phase d'impulsion publique au cours de laquelle un registre dématérialisé sera mis à disposition du public afin de recueillir des remarques pour réagir sur le projet de RLPI tel qu'il aura été voté par les élus du conseil métropolitain.



Pour qui et pourquoi ?

L'objectif de cette concertation est de recueillir des contributions des citoyens, qui sont exposés au quotidien à l'affichage publicitaire. Les contributions recueillies serviront à élaborer l'élaboration du RLPI, dont l'objectif premier est d'améliorer le cadre de vie.



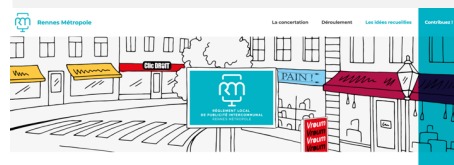
Comment et où ?

En complément de cette plateforme de concertation en ligne, il est possible de contribuer :

- En envoyant un email à l'adresse suivante : rlpi@rennesmetropole.fr
- En envoyant un courrier à Madame la Présidente - à l'Hotel de Rennes Métropole (6 avenue Henri Fréchet - 35000 RENNES), en précisant en objet « Concertation publique du Règlement Local de Publicité Intercommunal ».
- Via le registre papier mis à la disposition du public tout au long de la procédure au Point Info de l'Hotel de Rennes Métropole.

[Retrouver les contributions](#) [Prendre la parole !](#)

03



Les contributions déposées

Retrouvez ci-dessous les différentes contributions déposées. Vous avez la possibilité de les filtrer en cliquant sur les boutons en première ligne. Chacune de ces idées peuvent être commentées : réajuster pas à rebondir et apporter des précisions ou renverser aux contributions ?

Concertation des professionnels de la communication visuelle et de la signalétique

19/08 - Propositions recueillies 01/09 - Le mercredi 11 septembre 2021 à 18h00

[Télécharger le rapport](#)

[Télécharger les annexes](#)

[Facebook](#) [Twitter](#)

[Télécharger le rapport](#)

[Télécharger les annexes](#)

[Facebook](#) [Twitter](#)

[Télécharger le rapport](#)

[Télécharger les annexes](#)

[Facebook](#) [Twitter](#)

[Télécharger le rapport](#)

[Télécharger les annexes](#)

[Facebook](#) [Twitter](#)

[Télécharger le rapport](#)

[Télécharger les annexes](#)

[Facebook](#) [Twitter](#)

[Télécharger le rapport](#)

[Télécharger les annexes](#)

[Facebook](#) [Twitter](#)

[Télécharger le rapport](#)

[Télécharger les annexes](#)

[Facebook](#) [Twitter](#)

[Télécharger le rapport](#)

[Télécharger les annexes](#)

[Facebook](#) [Twitter](#)

[Télécharger le rapport](#)

[Télécharger les annexes](#)

[Facebook](#) [Twitter](#)

[Télécharger le rapport](#)

[Télécharger les annexes](#)

[Facebook](#) [Twitter](#)

[Télécharger le rapport](#)

[Télécharger les annexes](#)

[Facebook](#) [Twitter](#)

[Télécharger le rapport](#)

[Télécharger les annexes](#)

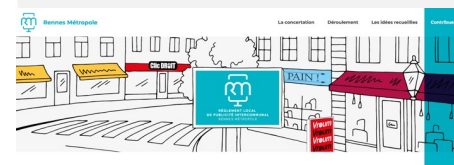
[Facebook](#) [Twitter](#)

[Télécharger le rapport](#)

[Télécharger les annexes](#)

[Facebook](#) [Twitter](#)

04



Quelle publicité demain dans la métropole ? Prenez la parole !

Pour déposer un commentaire en ligne, vous devez remplir le formulaire ci-dessous. Si vous le souhaitez, vous pouvez vous exprimer sous un pseudonyme ou au nom d'une organisation. L'engagement d'un e-mail valide est toutefois obligatoire car une demande de confirmation vous sera envoyée avant la mise en ligne de votre contribution.

La consultation est terminée !

Retrouvez ci-dessous le bilan de la consultation vous présentant la synthèse des contributions citoyennes.

[Télécharger le rapport](#)

[Télécharger les annexes](#)

[Facebook](#) [Twitter](#)

[Télécharger le rapport](#)

[Télécharger les annexes](#)

[Facebook](#) [Twitter](#)

[Télécharger le rapport](#)

[Télécharger les annexes](#)

[Facebook](#) [Twitter](#)

[Télécharger le rapport](#)

[Télécharger les annexes](#)

[Facebook](#) [Twitter](#)

[Télécharger le rapport](#)

[Télécharger les annexes](#)

[Facebook](#) [Twitter](#)

[Télécharger le rapport](#)

[Télécharger les annexes](#)

[Facebook](#) [Twitter](#)

[Télécharger le rapport](#)

[Télécharger les annexes](#)

[Facebook](#) [Twitter](#)

[Télécharger le rapport](#)

[Télécharger les annexes](#)

[Facebook](#) [Twitter](#)

[Télécharger le rapport](#)

[Télécharger les annexes](#)

[Facebook](#) [Twitter](#)

[Télécharger le rapport](#)

[Télécharger les annexes](#)

[Facebook](#) [Twitter](#)

[Télécharger le rapport](#)

[Télécharger les annexes](#)

[Facebook](#) [Twitter](#)

[Télécharger le rapport](#)

[Télécharger les annexes](#)

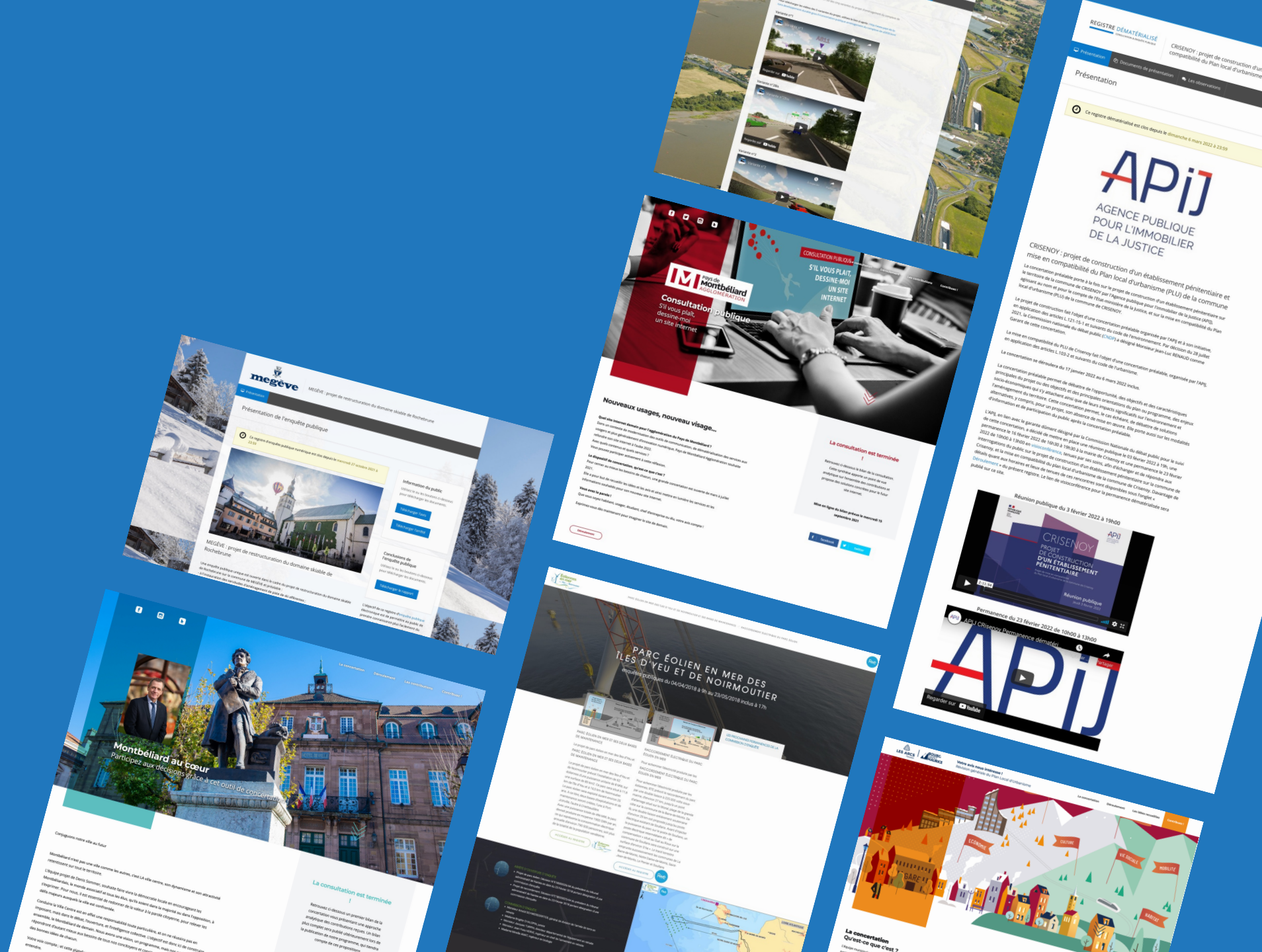
[Facebook](#) [Twitter](#)

[Télécharger le rapport](#)

[Télécharger les annexes](#)

[Facebook](#) [Twitter](#)

DU
REGISTRE
DÉMATÉRIALISÉ
AU
SITE WEB
PARTICIPATIF
TOTALEMENT
PERSONNALISABLE





04 | NOTRE OFFRE EN CHIFFRES



FINALEMENT, QUEL EST VOTRE BESOIN ?

Notre **plateforme est totalement modulable**. L'interface graphique de votre site web est personnalisable et les contenus éditoriaux de chaque page sont intégralement modifiables !

Nous sommes ainsi capables de répondre avec précision à vos attentes mais aussi aux demandes spécifiques des commissaires enquêteurs et garants le cas échéant.

Comme évoqué précédemment, nous avons une **attention toute particulière à la qualité de notre accompagnement**. Celui-ci commence dès nos premiers échanges afin d'identifier la configuration idéale pour votre site web. Que vous souhaitiez solliciter vos concitoyens pour co-construire un projet stratégique, répondre aux exigences de commissaires enquêteurs ou juste être en conformité avec la législation, nous pourrons vous faire une offre adaptée.

C'est notre métier : **organisés, prévoyants et attentifs aux points de vigilances de la typologie de votre projet**, nous vous interrogeons et prenons en compte vos contraintes pour vous proposer sous 24h un devis personnalisé.

Une fois celui-ci validé, votre projet fait parti de notre **processus de suivi avec un planning prévisionnel** qui vous assure d'être prêt le jour J !



**NOUS VOUS GUIDONS À CHAQUE
ÉTAPE DE VOTRE PROJET !**



DES CONFIGURATIONS TYPES DE REGISTRE DÉMATÉRIALISÉ



Idéales pour une enquête publique, modification simplifiée ou PPVE !

Configuration « liberté »

- Présentation du projet
- Données administratives
- Accès aux contributions déposées
- Dépôt de contributions durant 2 mois
- Traitements RGPD
- Outils d'aide à l'analyse
- Mise en ligne durant 1 an du bilan et conclusions

À partir de **260€ HT**

Configuration « confort »

CONFIGURATION « LIBERTÉ »

+

- Hébergement des pièces du dossier et suivi statistique de téléchargement
- Adresse e-mail dédiée au registre et importation semi-automatique

À partir de **435€ HT**

Configuration « sérénité »

CONFIGURATION « CONFORT »

+

- Relève des e-mails par nos soins
- Personnalisation aux couleurs du projet
- Adresse web personnalisée

À partir de **935€ HT**

Pour mieux vous servir, un forfait de **gestion de projet allant de 100€ à 450€** s'ajoute s'il s'agit d'une enquête publique avec une commission ou si la population impliquée excède 15 000 habitants.

DES CONFIGURATIONS TYPES DE CONSULTATION PUBLIQUE



Du [registre dématérialisé](#) avec un aspect administratif au [site web participatif](#) plus communiquant...

Configuration « premier pas »

CONFIGURATION « LIBERTÉ »

+

- Hébergement des pièces du dossier et suivi statistique de téléchargement

À partir de **365€ HT**

Configuration « à votre image »

CONFIGURATION « PREMIER PAS »

+

- Mise en ligne d'un site de concertation jusqu'à 2 mois
- Mise à disposition d'outils de travail collaboratif et d'aide à l'analyse
- Achat d'un nom de domaine et hébergement
- Personnalisation graphique

À partir de **1515€ HT**

Configuration « sur-mesure »

Une démarche participative sur le long terme ? Un projet à forte mobilisation ?
Besoin d'intégrer une solution participative à votre site web ?

Tout est possible : décrivez-nous votre besoin et nous ferons une proposition !

À deviser

Pour mieux vous servir, un forfait de **gestion de projet allant de 100€ à 450€** s'ajoute s'il s'agit d'une consultation publique avec un garant ou si la population impliquée excède 15 000 habitants.



preambules

Merci pour votre intérêt !

www.preambules.fr

03 10 01 01 25

infos@preambules.fr