

Domaine La Douce Échappée

Présentation de projet

80 Chemin de Saint-Guilhem
31620 Castelnau-d'Estrétefonds

Parcelle : 000 / OF / O552

Introduction

UN PROJET AU SERVICE DU BIEN-ÊTRE ET DU DYNAMISME LOCAL

Le Domaine de la Douce Échappée est une vision ambitieuse et profondément humaine, portée par notre famille, implantée à Castelnau d'Estrefonds depuis plus de dix ans.

Ce projet vise à transformer notre maison actuelle et le terrain familial en un lieu de ressourcement, d'échappée dédié à l'hébergement, au bien-être, à la détente et au tourisme de qualité, tout en répondant à des impératifs de santé et de proximité familiale.





Un projet aligné avec les ambitions locales

ET RESPECTUEUX DE SON ENVIRONNEMENT

Le projet s'inscrit dans une démarche cohérente avec les orientations de la commune, notamment dans le développement d'un axe touristique de qualité

Notre domaine, situé dans un cadre verdoyant et paisible, a vocation à devenir un havre de paix pour les voyageurs en quête de ressourcement, tout en valorisant les savoir-faire locaux et en créant des partenariats avec des professionnels de proximité.

Un projet pour un avenir durable

En plus de répondre à nos besoins familiaux et professionnels, ce projet contribue à la valorisation de la commune en :

- ✓ **Développant une offre touristique innovante, complémentaire aux initiatives existantes.**
- ✓ **Dynamisant le tissu économique local à travers des partenariats.**
- ✓ **Promouvant une démarche écoresponsable, respectueuse du cadre naturel.**

Un lieu de ressourcement unique

Le Domaine de la Douce Échappée est conçu comme un espace de bien-être et de convivialité, combinant confort moderne et respect de l'environnement. Notre objectif principal est de créer un cadre où les visiteurs pourront se reconnecter à eux-mêmes et à la nature, tout en découvrant les richesses de la région.

Objectifs spécifiques

- **Répondre aux attentes locales et touristiques** : développer une offre alignée avec les besoins en hébergements et services bien-être, insuffisamment présents sur la commune.
- **Favoriser les partenariats locaux** : travailler avec des producteurs, artisans et professionnels locaux pour renforcer l'économie circulaire.
- **Valoriser notre territoire** : mettre en lumière les atouts naturels et culturels de Castelnau d'Estrefonds.
- **Assurer un impact minimal sur l'environnement** : préserver les espaces verts, développer un potager et un poulailler, planter des arbres fruitiers, et privilégier des solutions durables comme les panneaux solaires existants.

Présentation du Domaine de la Douce Échappée : 2 Possibilités

Notre projet 1 prévoit la création d'un espace de bien-être et de détente articulé autour des services suivants :



HÉBERGEMENTS ATYPIQUES

notamment des dômes en pleine nature, pour une expérience unique.



ACTIVITÉS DIVERSIFIÉES

formations, conférences bien-être, ateliers créatifs, nuitées à la belle étoile...

ESPACE BIEN-ÊTRE

comprenant un spa, une piscine, une salle de sport et des soins proposés par des professionnels locaux (massages, naturopathie, etc.).



PARTENARIATS LOCAUX

écuries, produits régionaux, traiteurs et autres prestataires locaux.



Le domaine conservera l'esprit agricole et naturel de la parcelle, avec une valorisation durable du terrain : plantation d'arbres fruitiers, création d'un potager, et intégration harmonieuse des constructions existantes et futures.

Services et infrastructures proposées

1

HÉBERGEMENTS TOURISTIQUES

- **Deux dômes en pleine nature**, entourés de haies persistantes pour favoriser l'intimité. Ces hébergements atypiques offriront une expérience unique, comme dormir à la belle étoile, tout en bénéficiant du confort moderne.
- **Chambres d'hôtes** dans une bâtisse neuve en bois ainsi que dans l'habitation existante, rénovée pour offrir un cadre chaleureux et accueillant.

2

ESPACES BIEN-ÊTRE ET ACTIVITÉS

- **Spa et soins bien-être** : Jacuzzi, massages, naturopathie et esthéticienne... en partenariat avec des professionnels locaux.
- **Salle de sport** : Activités physiques et cours de méditation.
- **Piscine et solarium** : Déjà existants, ces équipements seront intégrés pour une offre de détente complète.
- **Ateliers créatifs et formations** : Créativité, cuisine, développement personnel, yoga, conférences, ateliers et autres activités.

3

SERVICES COMPLÉMENTAIRES

- **Petit-déjeuner et boutique** : Produits locaux et faits maison.
- **Traiteur et restauration** : Collaboration avec des restaurants et traiteurs locaux pour des services sur demande.
- **Voiturage** : Mise en place d'un service vers la gare pour une accessibilité renforcée.



Engagements écologiques et locaux

LE PROJET REPOSE SUR DES PRINCIPES D'ÉCORESPONSABILITÉ



PRÉSERVATION DU CADRE NATUREL

Aucun arbre existant ne sera abattu ; au contraire, des plantations d'arbres fruitiers et de végétation locale sont prévues.



VALORISATION AGRICOLE

Création d'un potager et installation d'un petit poulailler pour fournir des produits frais et locaux.



ÉNERGIES RENOUVELABLES

Utilisation des panneaux solaires déjà en place et réflexion sur d'autres solutions écologiques.



COLLABORATION LOCALE

Étapes de réalisation du projet 1

1

RÉNOVATION DE L'EXISTANT

- Création de plusieurs chambres d'hôtes dans la maison.
- Transformation d'une partie en pièce de restauration commune
- Installation et mise en eau d'un Spa .

2

MISE EN PLACE DES INFRASTRUCTURES EXTÉRIEURES

- Installation des dômes dans la partie boisée, entourés de haies.
- Aménagement de tables extérieures et de l'espace jeux enfants pour des moments conviviaux.
- Rénovation de la piscine, du solarium et des terrasses

3

VALORISATION AGRICOLE ET PAYSAGÈRE

- Création du potager et du petit poulailler.
- Plantation d'arbres fruitiers et d'espèces locales.
- Demande d'autorisation et création d'une ouverture avec accès direct à la forêt

4

CRÉATION DES NOUVELLES BATISSES ET DES ESPACES DE STATIONNEMENT :

- Création de 2 bâtisses en bois l'une pour accueillir une salle de sport et spa, l'autre pour des hébergements supplémentaires
- Aménagement d'un parking discret, intégré au paysage.

5

FINALISATION ET OUVERTURE :

- Communication sur l'offre et mise en place des partenariats.
- Lancement des premiers séjours et activités.

Étapes de réalisation du projet 2

Dans ce second projet moins ambitieux, le Domaine de la Douce Échappée reste une parcelle naturelle et agricole avec la fonction unique d'hébergement touristique sans service supplémentaire lié au bien être, à la vente de produit ou au développement de partenariats locaux. Aucune nouvelle construction ne sera réalisée qu'elle soit ancrée ou mobile.

1

RÉNOVATION DE L'EXISTANT UNIQUEMENT SANS CONSTRUCTION SUPPLEMENTAIRE

- Création de plusieurs chambres d'hôtes dans la maison.
- Transformation du garage en chambres supplémentaires
- Installation et mise en eau d'un Spa .

2

MISE EN PLACE DES INFRASTRUCTURES EXTÉRIEURES

- Aménagement de tables extérieures et de l'espace jeux enfants pour des moments conviviaux.
- Aucun hébergement sur la partie Agricole de la parcelle
- Rénovation de la piscine, du solarium et des terrasses

3

VALORISATION AGRICOLE ET PAYSAGÈRE

- Plantation d'arbres fruitiers et d'espèces locales.
- Demande d'autorisation et création d'une ouverture avec accès direct à la forêt sur l'arrière de la parcelle

4

CRÉATION DES ESPACES DE STATIONNEMENT :

- Aménagement d'un parking discret, intégré au paysage.

5

FINALISATION ET OUVERTURE :

- Communication sur l'offre et mise en place des partenariats.
- Lancement des premiers séjours et activités.

Notre expérience d'hôtes

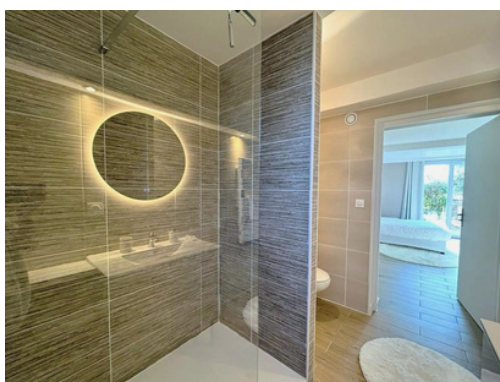
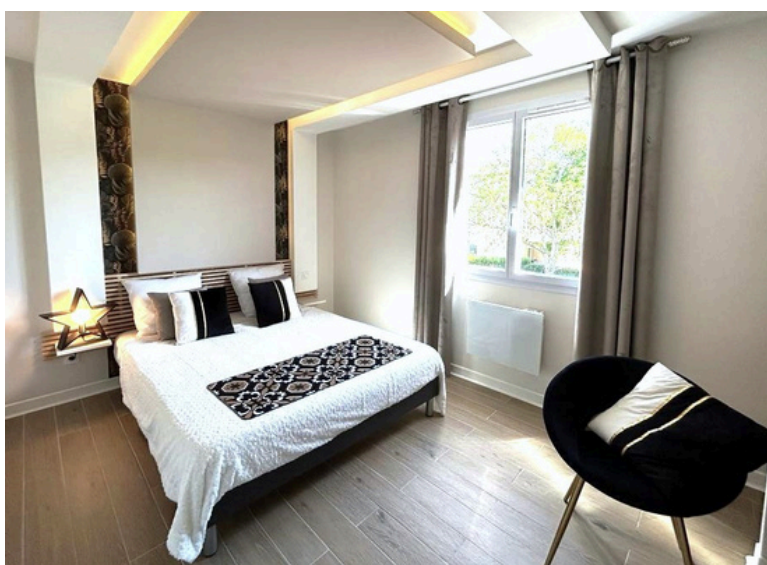
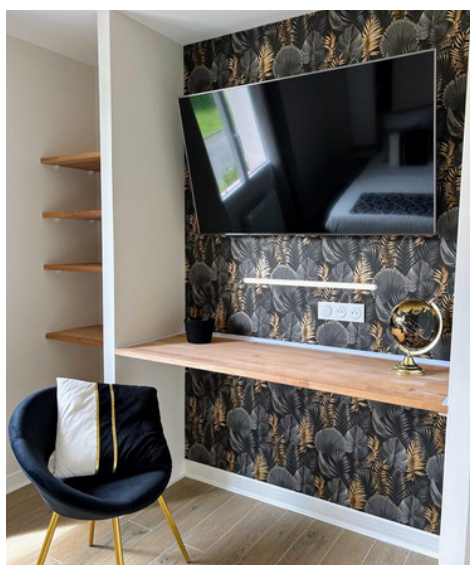
LES FONTAINES D'Ô

2023



Fort d'une expérience réussie dans la gestion de deux hébergements meublés de tourisme sur la commune (Les Fontaines d'Ô), nous avons développé une expertise reconnue par des retours clients élogieux et une excellente réputation. Nous souhaitons désormais mettre à profit notre savoir-faire pour répondre à une double ambition : proposer une nouvelle offre touristique et contribuer à la dynamisation de Castelnau d'Estretfonds.

Création des "Fontaines D'Ô"



Suites "Opale" et "Orichalque" - disponibles sur Google, Booking et AirBnb

Ces hébergements, largement plébiscités par les visiteurs pour leur qualité et leur service, témoignent de notre professionnalisme et de notre engagement dans le secteur.

Avis clients

Séjour très agréable. Très bon accueil.



Nous avons aimé notre séjour dans cette très jolie maison . Les propriétaires sont disponibles et bienveillants. Dommage qu'il est fait un peu trop froid pour prendre le petit déjeuner sur la terrasse.

Michel



SUPER STUDIO... AMÉNAGEMENT ET DÉCOR SOBRE ET AVEC GOÛT



Nous avons beaucoup aimé son aménagement, le confort, le calme... et tous ces petits détails qui font la différence comme la propreté, les senteurs, les dosettes de café pour la bienvenue du client... tout est prêt à l'emploi... on se sent bien reçus et très à l'aise dès notre arrivée... l'emplacement de cet hébergement est également très appréciable et facile d'accès... Le TOP, c'est l'accueil et la sympathie naturelle de Nadège et Philippe : merci à eux ! C'est sûr, nous y reviendrons.

Claude



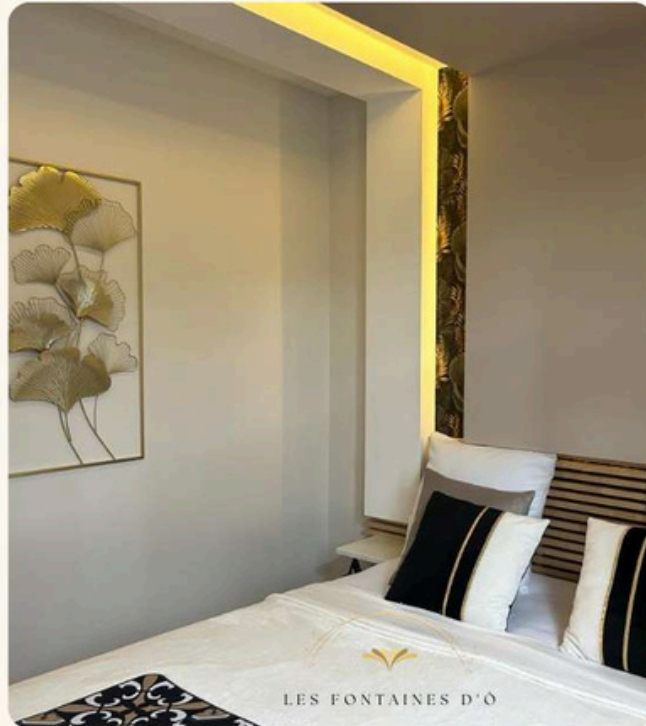
et de qualité.

Agréable séjour



Logement confortable très classe, propre avec du charme, accès facile, service des propriétaires très appréciés avec les petites attentions (café, thé à dispo...). Nous avons passé un agréable séjour et nous vous remercions pour cela.

Bastien



Liens utiles & références

Site internet

<https://www.lesfontainesdo.fr/>

Google

<https://g.co/kgs/o5GkteR>

Booking

<https://www.booking.com/hotel/fr/les-fontaines-d-o.fr.html>

AirBnb

<https://www.airbnb.fr/rooms/1051316566507283689>

Les Fontaines d'O
(24 Avis Clients)

♥ 92 %

Note générale



4,8

Les Fontaines d'Ô - Hébergements

5,0 ★★★★★ 6 avis ⓘ ⋮

Exceptionnel

103 expériences vécues

9,6

Coup de cœur voyageurs

Un des logements préférés des voyageurs sur Airbnb

5,0 ★★★★★

27 Commentaires



Hôte : Nadège Et Philippe
Hôte depuis 1 an

Un projet au service de la Commune et des Familles

Le Domaine de la Douce Échappée est bien plus qu'un projet familial. Il s'agit d'une opportunité pour la commune de Castelnau d'Estrétefonds de renforcer son attractivité d'hébergement touristique, et /ou de valoriser ses ressources locales afin de se positionner comme une destination de choix pour le bien-être et le tourisme durable.

En parallèle, ce projet représente pour notre famille une solution essentielle pour s'adapter aux conséquences des défis liés à la santé et aux besoins d'accompagnement de nos proches. Il incarne une manière harmonieuse de concilier vie professionnelle, ancrage local et impératifs personnels.

Nous sommes convaincus que notre initiative contribuera à enrichir le tissu économique et social local, tout en respectant l'environnement et les valeurs de la région. Nous remercions la Mairie et l'Urbanisme pour leur écoute et leur soutien dans la réalisation de cette vision commune.





“ Prendre soin des
autres et de la
nature, c'est bâtir un
avenir harmonieux
pour tous. ”

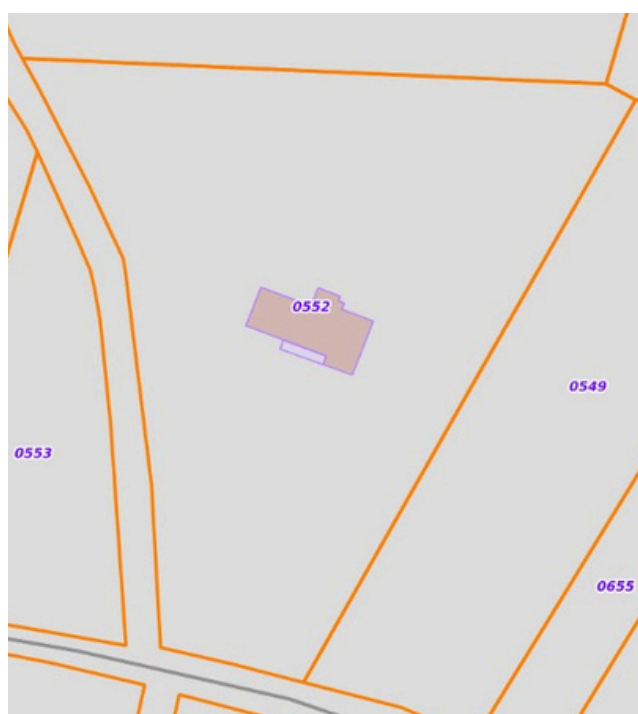
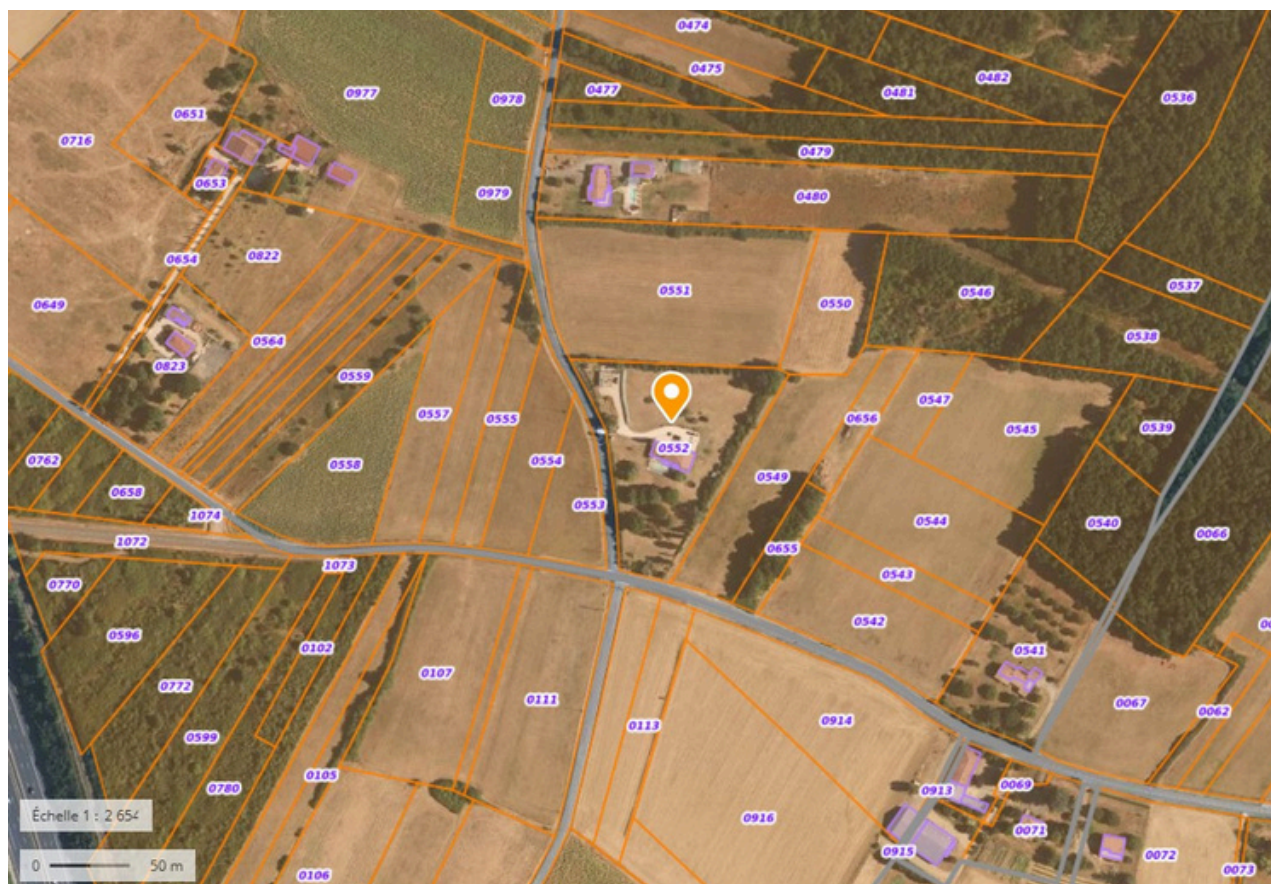
PLANS & ANNEXES



Situation

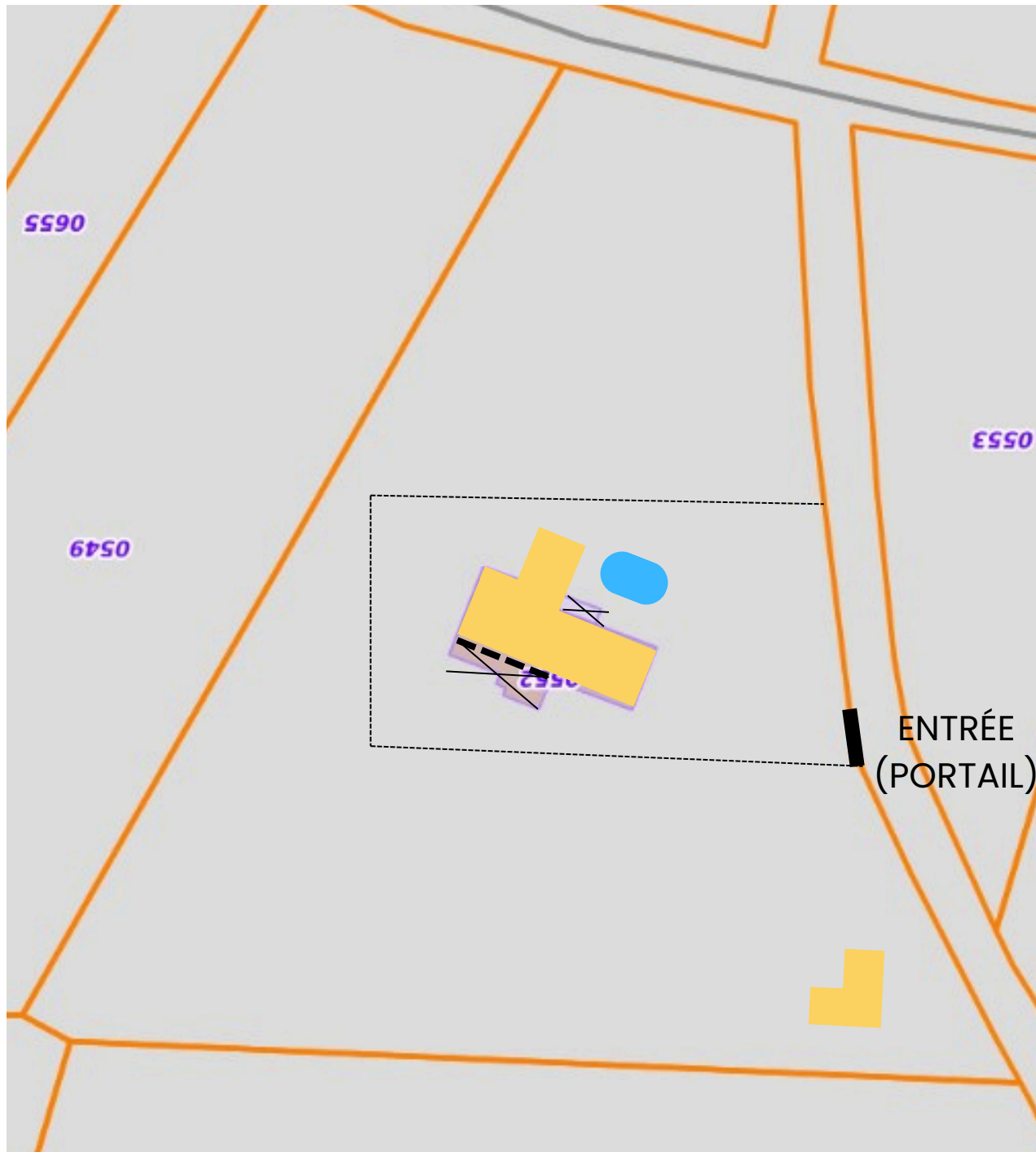
80 Chemin de Saint-Guilhem
31620 Castelnau-d'Estrétefonds

Parcelle : 000 / OF / 0552



Actuellement

ÉTAT DES LIEUX



INEXISTANT



EXISTANT LORS DE L'ACHAT



PISCINE CRÉÉE DEPUIS NOTRE ACHAT

Développement

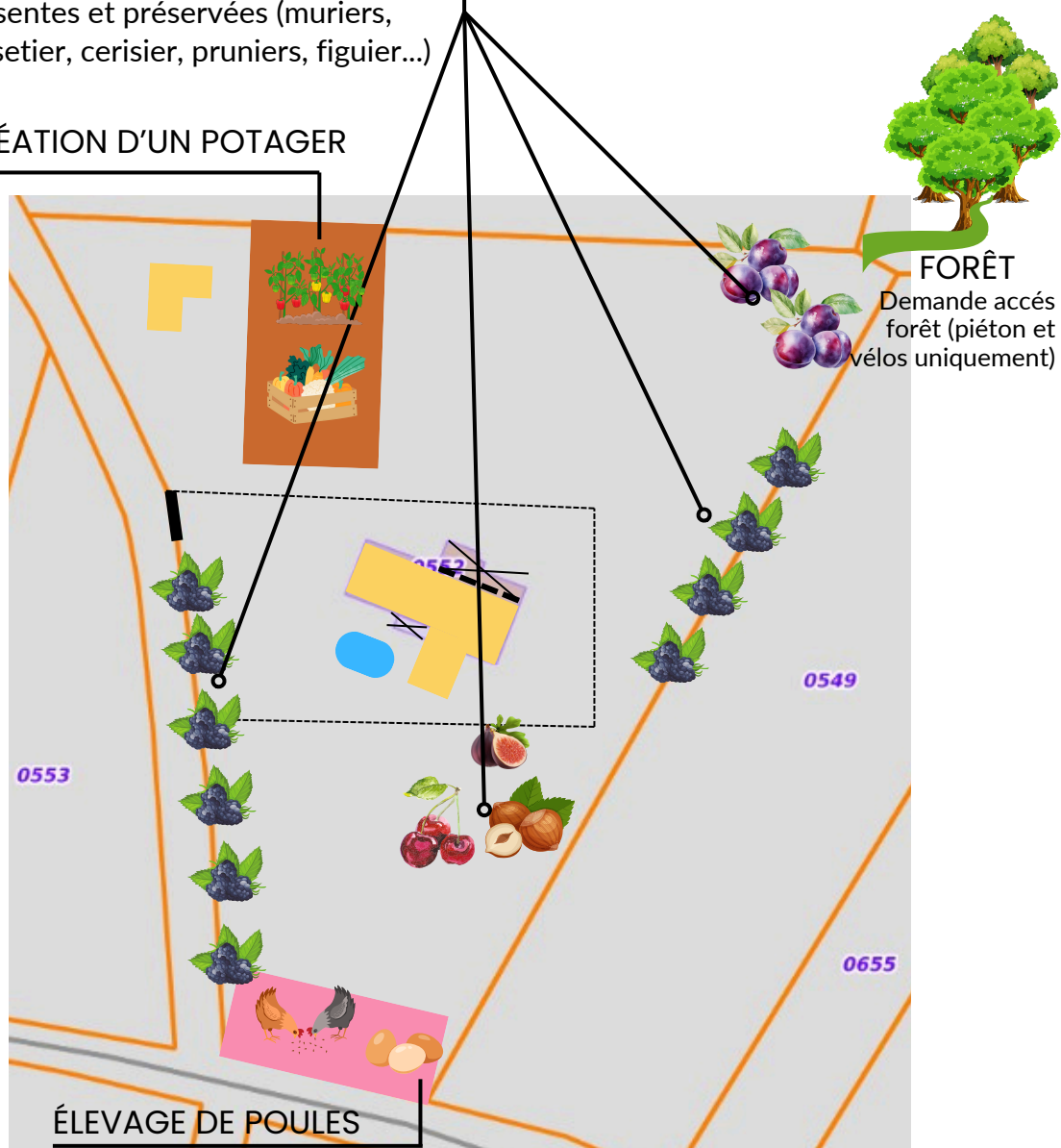
NOS AXES :

- Je conserve l'existant
- Je respecte l'environnement

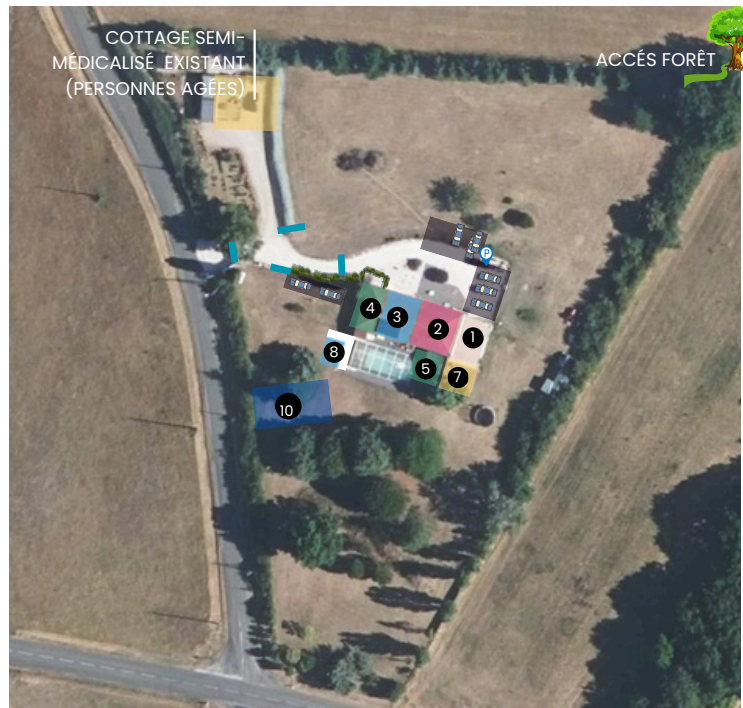
- ✓ L'existant est conservé
- ✓ Aucun arbre détruit
- ✓ 3 axes agricoles développés dans le projet 1
 - petit élevage de poules pondeuses
 - jardin potager pour production de "légumes de la ferme"
 - exploitation du verger et poursuite des plantations de fruitiers

Diverses essences d'arbres déjà présentes et préservées (muriers, noisetier, cerisier, pruniers, figuier...)

CRÉATION D'UN POTAGER



Projection



- ① Garage existant
Projet 1 : espace boutique terroir
Projet 2 rénové en chambres
- ② P 1: Espace partagé (salon, cuisine, repas)
P2: 2 Chambres
- ③ 2 chambres (habitation principale)
P1&P2
- ④ 1 chambre
P1&2
- ⑤ Rénovation en Salle conférences
& ateliers -Jeux P1
- ⑥ Nouvelle construction bois > 40m² : création de 2 à 4 chambres
P1
- ⑦ Solarium
P1&2
- ⑧ Spa extérieur
P1&2
- ⑨ Nouvelle construction > 40m²:
espace dédié aux Soins- Salle de sport & Spa P1
- ⑩ Espace Jeux Enfants P1&P2



Plantations



Portails /
accès



Maximum

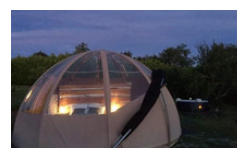
P1 10-12 couchages
P2 8 couchages



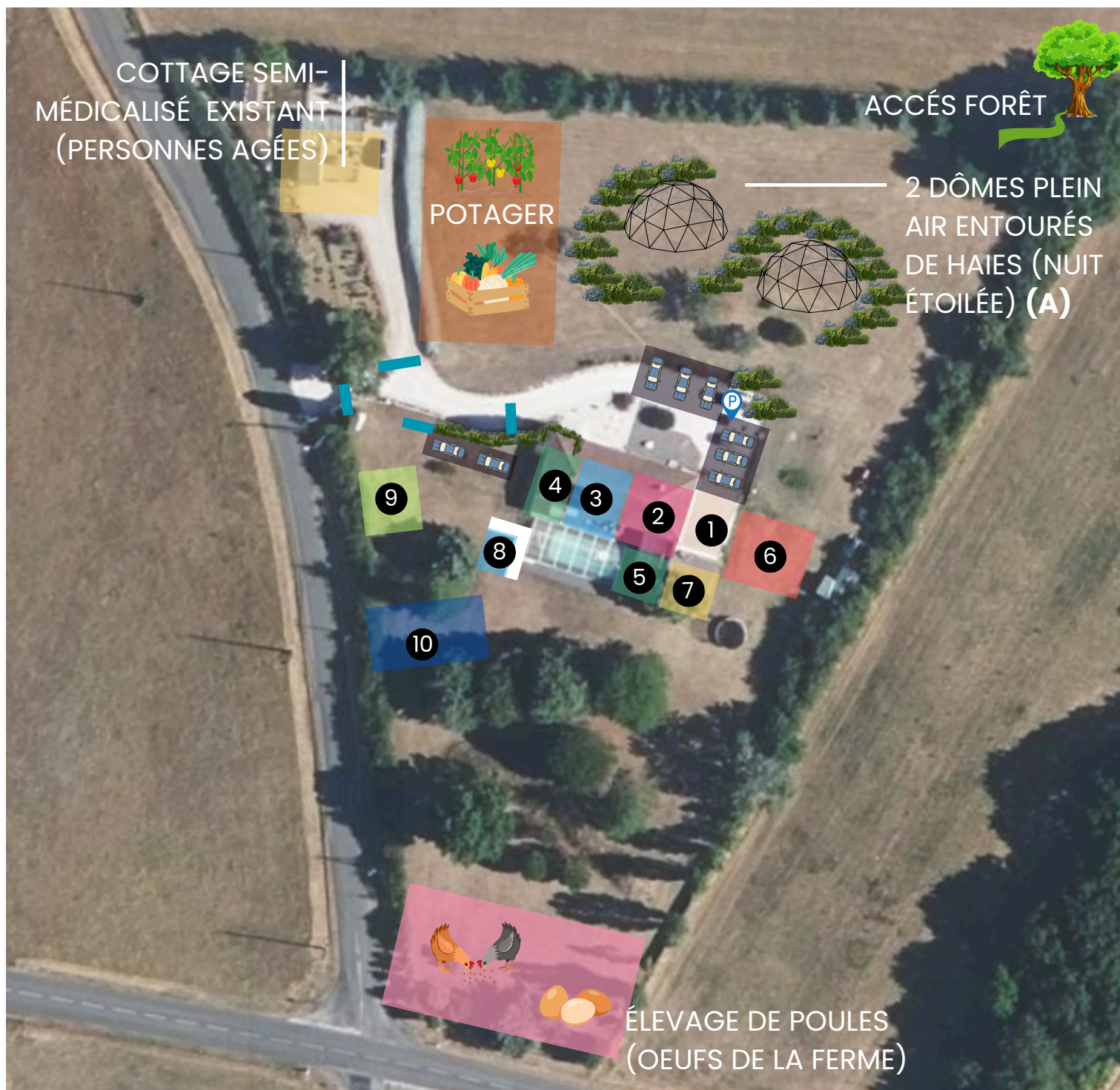
Maximum

20 Pers. P1
16 pers. P2

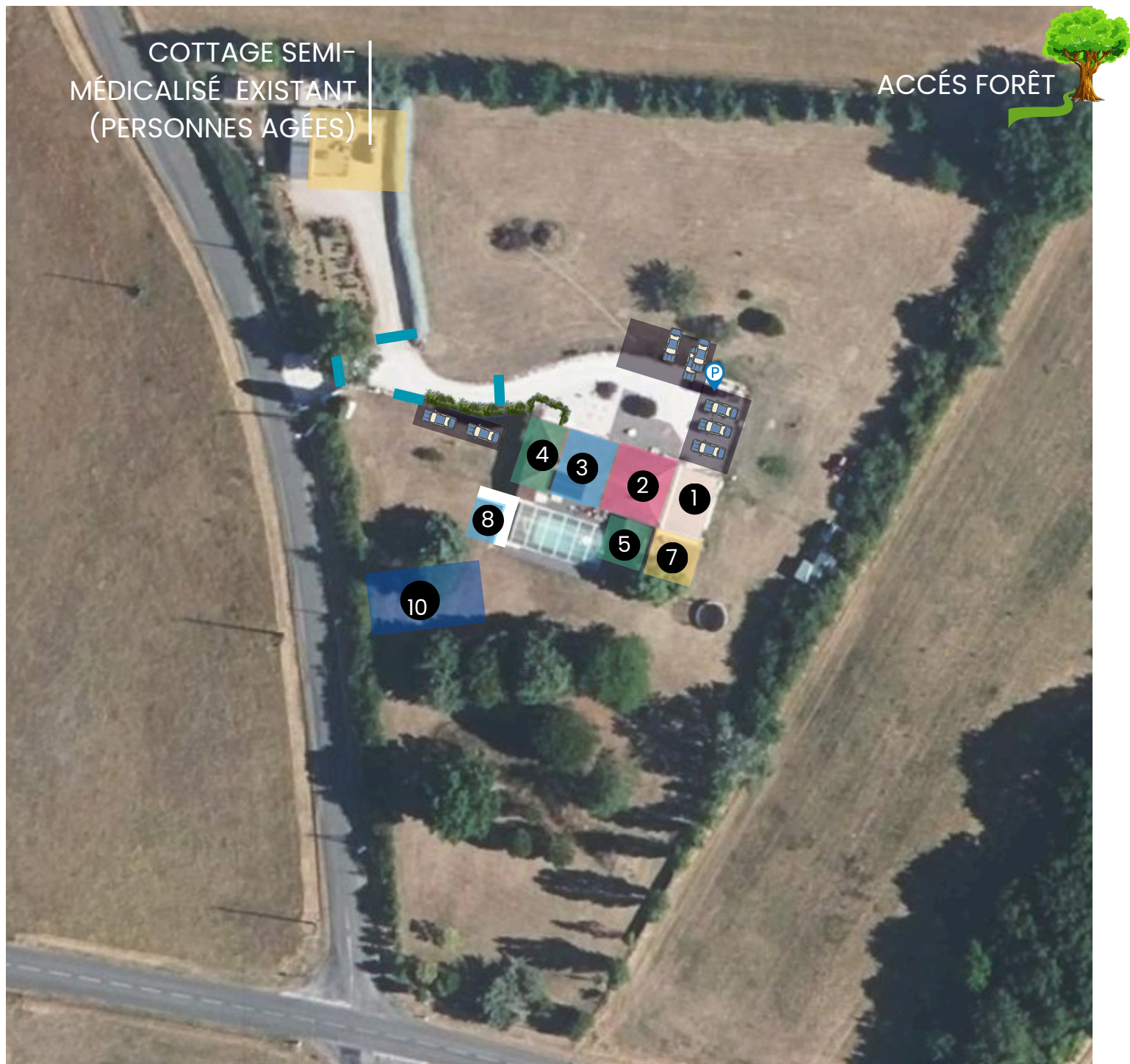
(A) EXEMPLE DE DÔMES



Projection ZOOM PROJET 1



Projection ZOOM PROJET 2



A lush green forest scene with a deer standing in a clearing. The deer is positioned on the right side of the lower half of the image, looking towards the camera. The background is filled with dense green foliage and trees, with some purple flowers visible on the left side.

Domaine La Douce Échappée

Un lieu de ressourcement, où l'humain et la nature
se rencontrent pour grandir ensemble.

Merci !

COORDONNÉES DE CONTACT | NADÈGE & PHILIPPE ALBIGOT

07 69 11 59 96

lesfontainesdo@gmail.com