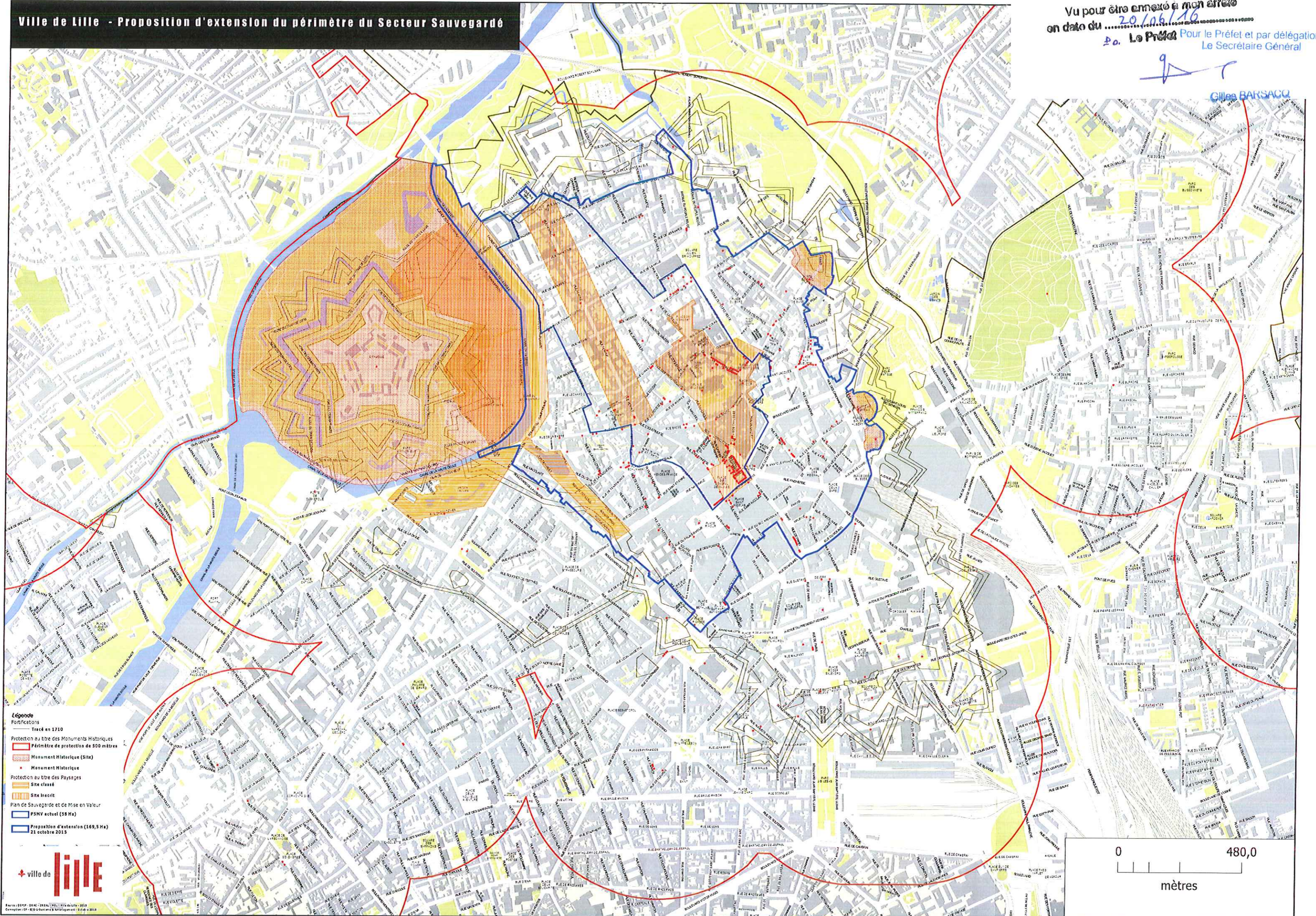


[Signature]
 Gilles BARSACQ



- Légende**
- Fortifications
 Tracé en 1710
 - Protection au titre des Monuments Historiques
 Périmètre de protection de 500 mètres
 - Monument Historique (Site)
 Monument Historique
 - Protection au titre des Paysages
 Site classé
 Site Inscrit
 - Plan de Sauvegarde et de Mise en Valeur
 PSMV actuel (58 Ha)
 Proposition d'extension (169,5 Ha)
 21 octobre 2015

