


AMÉNAGEMENT HYDRAULIQUE DE LA NARTUBY AMONT

 AVP

 VUE EN PLAN

 Aménagements 19 - 20 - 21 - 22

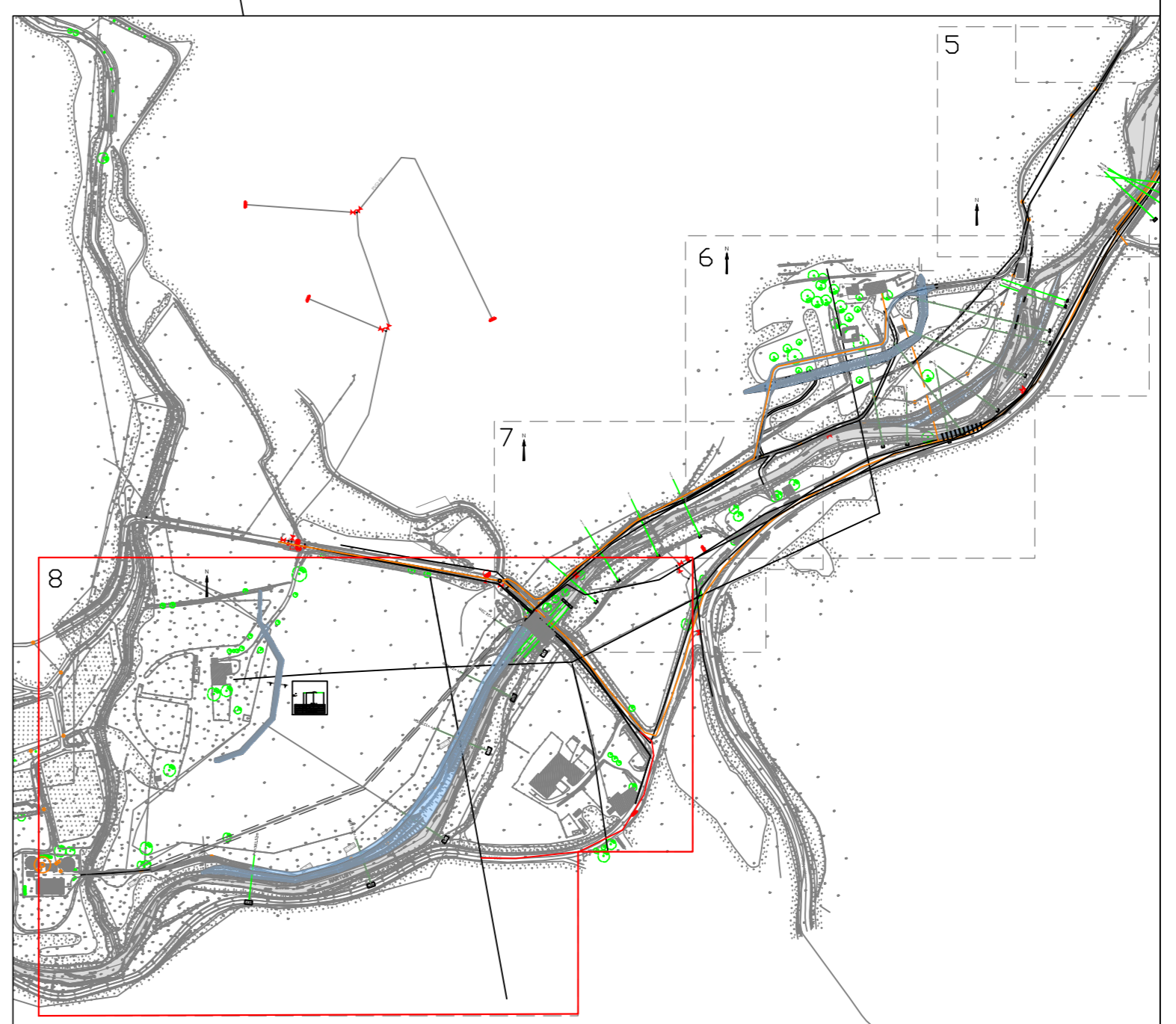
 Planche 8



 Société du Canal de Provence et d'aménagement de la région provençale

Le Tréport - CS 70064 - 13182 Aix-en-Provence CEDEX 5 - Tél. 04 42 66 70 00 - www.canal-de-provence.com

Société Anonyme d'Economie Mixte au Capital de 3 763 800 € - 057 813 121 R.C.S Aix-en-Provence - FR02 037 813 131



Indice	Date	Dessiné par	Vérifié par	Commentaires / Modifications
-	14/06/21	M. Savatrin	F. Casale	Etablissement du plan

Echelle: 1/500
 Format: A0

N°: 2020_01_15-83 | 14 |
Code Affaire Num. Ind.

Référence fichier: 2020_01_15-83 Plan de masse_SD_03.dwg