

**Légende**

Pointages amphibiens - Enjeux

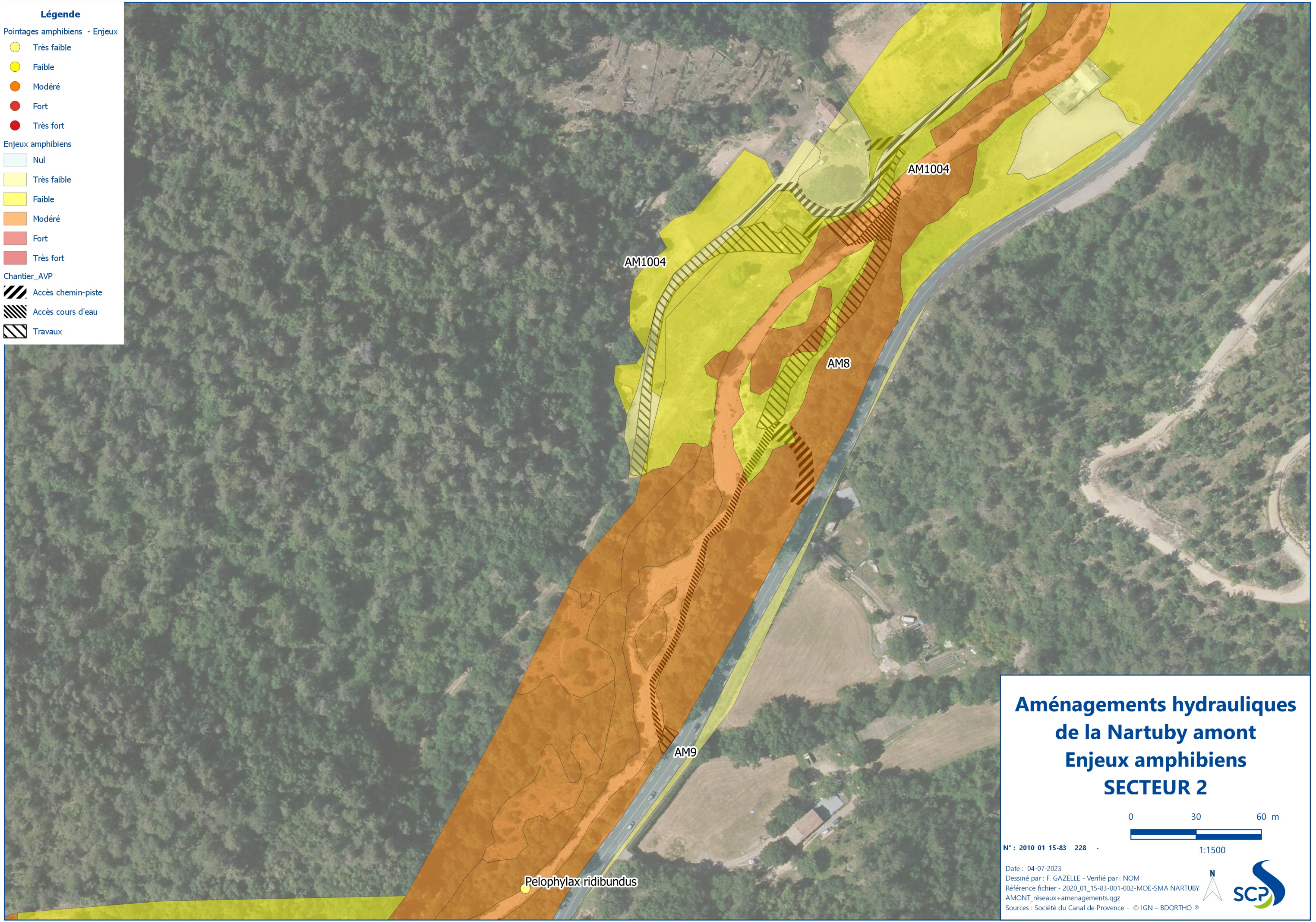
- Très faible
- Faible
- Modéré
- Fort
- Très fort

Enjeux amphibiens

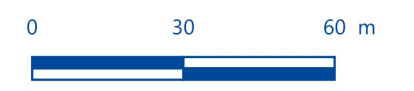
- Nul
- Très faible
- Faible
- Modéré
- Fort
- Très fort

Chantier\_AVP

- Accès chemin-piste
- Accès cours d'eau
- Travaux



# Aménagements hydrauliques de la Nartuby amont Enjeux amphibiens SECTEUR 2



N° : 2010\_01\_15-83 228 - 1:1500

Date : 04-07-2023  
Dessiné par : F. GAZELLE - Vérifié par : NOM  
Référence fichier - 2020\_01\_15-83-001-002-MOE-SMA NARTUBY  
AMONT\_reseaux+amenagements.qgz  
Sources : Société du Canal de Provence - © IGN - BDORTHO ®

