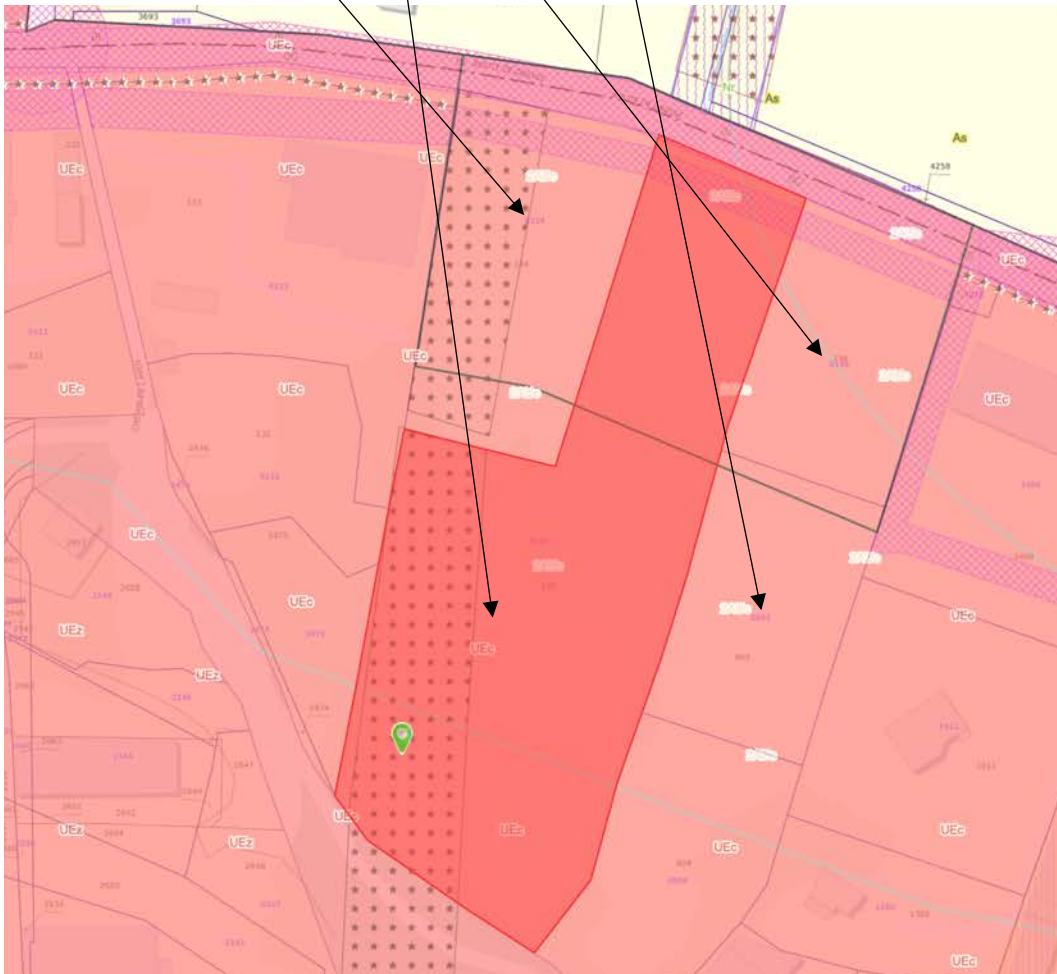


Parcelles G 134 ; G 135 ; G 136 et G 903.



Un tiers de la surface de la parcelle G 135 se situe en Zone UEc le reste en zone 2AUc.
Les parcelles G134, G136 et G 903 sont en zone 2AUc.
Alors que l'ensemble des parcelles périphériques sont situées en Zone UEc.

Nous souhaiterions donc dans une mesure de cohérence pour l'ensemble de cette zone que les parcelles G134 ; G136 ; G903 ; ainsi que la totalité de la parcelle G 135 puissent être désormais classée en zone UEc.