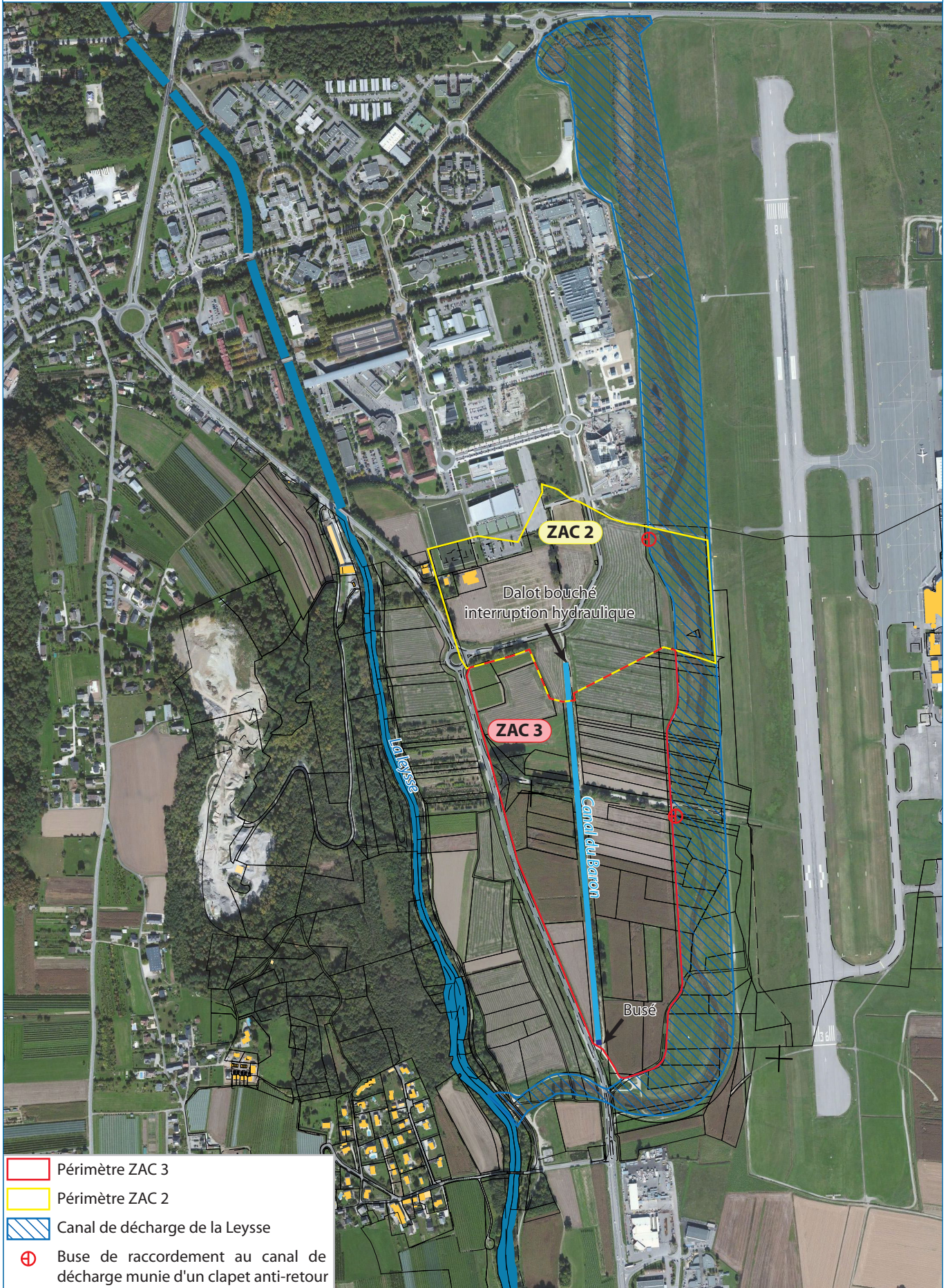








# LOCALISATION À L'ÉCHELLE 1/10 000



-  Périmètre ZAC 3
-  Périmètre ZAC 2
-  Canal de décharge de la Leysse
-  Buse de raccordement au canal de décharge munie d'un clapet anti-retour

Ce document est la propriété de SETIS Il ne peut être reproduit ou divulgué sans son autorisation expresse.

