

COMMUNAUTÉ DE COMMUNES DE  
CHALLANS-GOIS-COMMUNAUTE

PLAN LOCAL D'URBANISME INTERCOMMUNAL

**Servitude – AS2**

DOSSIER ARRÊTÉ PAR LE CONSEIL COMMUNAUTAIRE LE : 15/02/2024

Vu pour être annexé à la délibération du conseil communautaire du 15.02.2024

Le Président



Alexandre HUVET



PREFET DE LA VENDEE

**DIRECTION DEPARTEMENTALE  
DES TERRITOIRES ET DE LA MER**  
Délégation à la Mer et au Littoral  
Service Gestion Durable de la Mer  
et du Littoral  
Unité Cultures Marines

Arrêté n° 2016/ 504 - DDTM/DML/SGDML/UCM

portant classement de salubrité  
des zones de production professionnelle de coquillages vivants  
sur le littoral de la Vendée

Le Préfet de la Vendée,  
Chevalier de la Légion d'Honneur  
Chevalier de l'Ordre National du Mérite

**VU** le règlement (CE) n° 852/2004 du Parlement européen et du Conseil du 29 avril 2004 relatif à l'hygiène des denrées alimentaires ;

**VU** le règlement (CE) n° 853/2004 du Parlement européen et du Conseil du 29 avril 2004 fixant des règles spécifiques d'hygiène applicables aux denrées alimentaires d'origine animale ;

**VU** le règlement (CE) n° 854/2004 du Parlement européen et du Conseil du 29 avril 2004 fixant les règles spécifiques d'organisation des contrôles officiels concernant les produits d'origine animale destinés à la consommation humaine ;

**VU** le règlement (CE) n° 2073/2005 de la Commission du 15 novembre 2005 concernant les critères microbiologiques applicables aux denrées alimentaires ;

**VU** le règlement (CE) n° 1881/2006 modifié de la Commission du 19 décembre 2006 portant fixation des teneurs maximales pour certains contaminants dans les denrées alimentaires ;

**VU** le Code Rural et de la Pêche Maritime, notamment les articles R.231-35 à R.231-43 relatifs aux conditions sanitaires de production et de mise en marché des coquillages vivants ;

**VU** le décret n° 84-428 du 5 juin 1984 relatif à la création, à l'organisation et au fonctionnement de l'Institut Français de Recherche pour l'Exploitation de la Mer (IFREMER) ;

**VU** le décret n° 2009-1484 du 3 décembre 2009 relatif aux directions départementales interministérielles ;

**VU** le décret n° 2010-146 du 16 février 2010 relatif aux pouvoirs des Préfets, à l'organisation et à l'action de l'état dans les régions et les départements ;

**VU** le décret du Président de la République du 25 juillet 2013 portant nomination de Monsieur Jean-Benoît ALBERTINI, Préfet de la Vendée ;

**VU** l'arrêté interministériel du 6 novembre 2013 relatif au classement, à la surveillance et à la gestion sanitaire des zones de production et des zones de reparcage de coquillages vivants ;

**VU** l'arrêté préfectoral n° 2015/555-DDTM/DML/SGDML/UCM du 16 décembre 2015 portant classement de salubrité des zones de production professionnelle de coquillages vivants sur le domaine public maritime littoral de la Vendée ;

**VU** l'instruction technique DGAL/SDSSA/2016-448 du 30 mai 2016 relatif à la réglementation sanitaire applicable aux zones de production de coquillages ;

**CONSIDERANT** les résultats des analyses microbiologiques et chimiques effectuées par l'Institut Français de Recherche pour l'Exploitation de la Mer (IFREMER) ;

**CONSIDERANT** la localisation des points de surveillance du réseau de surveillance microbiologique d'IFREMER (réseau REMI) ;

**CONSIDERANT** l'avis de la Commission des Cultures Marines du Nord Vendée du 28 avril 2016 ;

**CONSIDERANT** l'avis de la Commission des Cultures Marines du Sud Vendée du 27 avril 2016 ;

**CONSIDERANT** la délibération n° 2016.05.31 du CRC des Pays de la Loire du 31 mai 2016 ;

**CONSIDERANT** l'avis du COREPEM des Pays de la Loire du 06 juin 2016 ;

## **ARRETE :**

### **ARTICLE 1 :**

Les coquillages sont répartis en trois groupes distincts en regard de leur physiologie et notamment de leur aptitude à la purification pour le classement de salubrité et la surveillance des zones de production et des zones de reparcage des coquillages vivants :

**Groupe 1 :** les gastéropodes, les échinodermes et les tuniciers ;

**Groupe 2 :** les bivalves fouisseurs, c'est-à-dire les mollusques bivalves filtreurs dont l'habitat est constitué par les sédiments ;

**Groupe 3 :** les bivalves non fouisseurs, c'est-à-dire les autres mollusques bivalves filtreurs.

**Le présent arrêté, qui s'applique aux groupes 2 et 3, ne concerne pas les pectinidés.**

### **ARTICLE 2 :**

Les zones de production de coquillages sont classées de la façon suivante:

**Zones A :** zones dans lesquelles les coquillages peuvent être récoltés pour la consommation humaine directe ;

**Zones B :** zones dans lesquelles les coquillages peuvent être récoltés mais ne peuvent être mis sur le marché pour la consommation humaine qu'après avoir subi un traitement dans un centre de purification ou après reparcage en vue de satisfaire aux normes sanitaires requises pour des coquillages destinés à la consommation humaine directe.

**Zones C :** zones dans lesquelles les coquillages peuvent être récoltés, mais ne peuvent être mis sur le marché qu'après un reparcage de longue durée ou un traitement thermique adapté, en vue de satisfaire aux normes sanitaires requises pour des coquillages destinés à la consommation humaine directe.

Aucune zone de reparcage au sens de la réglementation en vigueur n'est actuellement définie sur le littoral de la Vendée.

### **ARTICLE 3 :**

Les zones de production conchylicoles sur le littoral du département de la Vendée sont classées du point de vue de la salubrité comme indiqué ci-dessous et conformément aux cartes jointes.

Elles comprennent les secteurs conchylicoles concédés et les gisements naturels coquilliers qu'ils soient sur la zone de balancement des marées ou constamment immergés.

Les coordonnées des points sont données, en annexe 1, dans le système RGF93 - Projection LAMBERT 93 - et en système géodésique mondial WGS84.

Les cartographies relatives aux différentes zones de production mentionnées dans le tableau ci-après sont en annexe 2.



| N° ZONE  | CLASSEMENT | GROUPE DE COQUILLAGES | DÉNOMINATION ET DÉLIMITATION DES ZONES  |
|----------|------------|-----------------------|---|
| 85.01.01 | A          | Groupe 2              | <p><b>BAIE DE BOURGNEUF – NORD-OUEST DU GOIS</b><br/> Délimitée par les lignes reliant les points suivants :</p> <ul style="list-style-type: none"> <li>- Le point 1</li> <li>- Le point 2</li> <li>- Le point 3</li> <li>- Le point 4</li> <li>- Le point 5</li> <li>- Le point 6</li> <li>- Le point 7</li> <li>- Le point 8</li> <li>- Le point 9</li> <li>- Le point 10</li> <li>- Le point 11</li> <li>- Le point 12</li> <li>- Le point 13</li> <li>- Le point 14</li> <li>- Le point 15</li> <li>- Le point 15</li> <li>- Le point 17</li> <li>- Le point 18</li> <li>- Le point 19</li> <li>- Le point 20</li> <li>- Le point 21</li> <li>- Le point 22</li> <li>- Le point 1</li> </ul> <p>Les lignes entre les points 3 et 4, 20 et 21 suivent le trait de côte en laissant une bande de 300 mètres.</p>                  |
|          | A          | Groupe 3              |   |
| 85.01.02 | B          | Groupe 2              | <p><b>SUD JETEE DES ILEAUX</b><br/> Délimitée par les lignes reliant les points suivants :</p> <ul style="list-style-type: none"> <li>- Le point 13</li> <li>- Le point 14</li> <li>- Le point 15</li> <li>- Le point 16</li> <li>- Le point 17</li> <li>- Le point 23</li> <li>- Le point 13</li> </ul> <p>et une deuxième partie délimitée par les lignes reliant les points suivants :</p> <ul style="list-style-type: none"> <li>- Le point 8</li> <li>- Le point 9</li> <li>- Le point 10</li> <li>- Le point 11</li> <li>- Le point 12</li> <li>- Le point 24</li> <li>- Le point 25</li> <li>- Le point 26</li> <li>- Le point 27</li> <li>- Le point 28</li> <li>- Le point 8</li> </ul> <p>La ligne entre les points 26 et 27 suit la Jetée des Ileaux.<br/> La ligne entre les points 27 et 28 suit le trait de côte.</p> |
|          | B          | Groupe 3              |   |

|                 |          |          |   |
|-----------------|----------|----------|---|
| <b>85.01.03</b> | <b>B</b> | Groupe 2 | <p><b>BAIE DE BOURGNEUF – NORD-EST DU GOÏS</b><br/> Délimitée par les lignes reliant les points suivants :</p> <ul style="list-style-type: none"> <li>- Le point 2</li> <li>- Le point 3</li> <li>- Le point 29</li> <li>- Le point 30</li> <li>- Le point 31</li> <li>- Le point 32</li> <li>- Le point 33</li> <li>- Le point 34</li> <li>- Le point 35</li> <li>- Le point 36</li> <li>- Le point 2</li> </ul> <p>Les lignes entre les points 3 et 29, 34 et 35 suivent le trait de côte en laissant une bande de 300 mètres.<br/> La ligne entre les points 30 et 31 longe le gois en laissant une bande de 300 mètres jusqu'au trait de côte puis suit le trait de côte entre la gois et la rive sud du port des Champs puis le trait de côte en laissant une bande de 300 mètres.<br/> Sont inclus dans cette zone les dépôts actuellement concédés et situés en bordure Nord et Sud du gois.</p> |
|                 | <b>A</b> | Groupe 3 |   |
| <b>85.02.01</b> | <b>B</b> | Groupe 2 | <p><b>SUD DU GOÏS – FROMENTINE</b><br/> Délimitée par les lignes reliant les points suivants :</p> <ul style="list-style-type: none"> <li>- Le point 37 à 300 mètres du trait de côte sur la route du Gois</li> <li>- Le point 38</li> <li>- Le point 39</li> <li>- Le point 40</li> <li>- Le point 41</li> <li>- Le point 42</li> <li>- Le point 37</li> </ul> <p>La ligne entre les points 37 et 38 suit le trait de côte en laissant une bande de 300 mètres jusqu'à la digue Nord du polder de la Prise.<br/> La ligne entre les points 38 et 39 suit le trait de côte.<br/> La ligne entre les points 42 et 37 suit la rive sud du gois.</p>   |
|                 | <b>B</b> | Groupe 3 |   |
| <b>85.02.02</b> | <b>B</b> | Groupe 2 | <p><b>SUD DU GOÏS – LA FOSSE</b><br/> Délimitée par les lignes reliant les points suivants :</p> <ul style="list-style-type: none"> <li>- Le point 40</li> <li>- Le point 41</li> <li>- Le point 42</li> <li>- Le point 43</li> <li>- Le point 44</li> <li>- Le point 45</li> <li>- Le point 46</li> <li>- Le point 47</li> <li>- Le point 40</li> </ul> <p>La ligne entre les points 42 et 43 suit la rive sud du gois.<br/> Les lignes entre les points 43 et 44, 46 et 47 suit le trait de côte de Barbâtre en laissant une bande de 300 mètres.<br/> La ligne entre les points 47 et 40 suit le trait de côte de la Barre de Monts en laissant une bande de 300 mètres.</p>   |
| <b>85.03</b>    | <b>B</b> | Groupe 3 | <p><b>PAILLARD – LA GUERINIÈRE</b><br/> Délimitée par les lignes reliant les points suivants :</p> <ul style="list-style-type: none"> <li>- Le point 48</li> <li>- Le point 49</li> <li>- Le point 50</li> <li>- Le point 51</li> <li>- Le point 52</li> <li>- Le point 53</li> <li>- Le point 54</li> <li>- Le point 48</li> <li>- en laissant une bande de 300 m le long du trait de côte entre les points 48 et 49.</li> </ul>   |

|                 |          |          |   |
|-----------------|----------|----------|---|
| <b>85.04</b>    | <b>B</b> | Groupe 3 | <p><b>LA FRANDIERE – LA FOSSE</b></p> <p>Délimitée par les lignes reliant les points suivants :</p> <ul style="list-style-type: none"> <li>- Le point 53</li> <li>- Le point 54</li> <li>- Le point 55</li> <li>- Le point 56</li> <li>- Le point 57</li> <li>- Le point 58</li> <li>- Le point 59</li> <li>- Le point 60</li> <li>- Le point 61</li> <li>- Le point 62</li> <li>- Le point 63</li> <li>- Le point 53</li> </ul> <p>En laissant une bande de 300 m le long du trait de côte de Barbâtre entre les points 56 et 57, 60 et 61, 63 et 53.</p> <p>En laissant une bande de 300 m le long du trait de côte de la Barre de Monts entre les points 55 et 56.</p> |
| <b>85.05.01</b> | <b>A</b> | Groupe 3 | <p><b>LOTISSEMENT DES FILIERES DE L'ILE D'YEU</b></p> <p>Délimitée par les lignes reliant les points suivants :</p> <ul style="list-style-type: none"> <li>- Le point 501</li> <li>- Le point 502</li> <li>- Le point 503</li> <li>- Le point 504.</li> </ul>   |
| <b>85.05.02</b> | <b>A</b> | Groupe 2 | <p><b>GISEMENT NATUREL COQUILLIER DE LA SABLAIRES - ILE D'YEU</b></p> <p>Délimitée par les lignes reliant les points suivants :</p> <ul style="list-style-type: none"> <li>- Le point 505</li> <li>- Le point 506</li> <li>- Le point 507</li> <li>- Le point 508.</li> </ul>   |
| <b>85.06</b>    | <b>B</b> | Groupe 3 | <p><b>PARCS DU HAVRE DE LA GACHERE</b></p> <p>Délimitée par :</p> <p>la partie des cours d'eau<br/>située en amont de l'écluse de la Gachère (point 601) jusqu'en aval du pont de la Chaboissière (point 602), sur le bras nord de l'Auzance, d'une part,<br/>et jusqu'en aval de la confluence bras sud de l'Auzance – Vertonne (point 603) d'autre part.</p>  |
| <b>85.07</b>    | <b>B</b> | Groupe 3 | <p><b>CHENAUX DU PAYRE</b></p> <p>Délimitée par :</p> <p>la partie des cours d'eau, entre les laisses de haute mer en rive droite et rive gauche,<br/>située en amont de leur intersection avec la ligne reliant les points 71 et 72<br/>jusqu'en aval de leur intersection avec la ligne reliant les points 73 et 74 sur le chenal de Talmont, d'une part,<br/>et jusqu'en aval de leur intersection avec la ligne reliant les points 75 et 76 sur le chenal de l'Île Bernard, d'autre part.</p>   |

|          |  |          |  |
|----------|--|----------|--|
| 85.08.01 | <p><b>A</b><br/>entre le 1<sup>er</sup><br/>mai et le 31<br/>octobre</p> <p><b>B</b><br/>entre le 1<sup>er</sup><br/>novembre et<br/>le 30 avril</p> | Groupe 3 | <p><b><u>LOTISSEMENT DES FILIERES DU PERTUIS BRETON</u></b><br/> Délimitée par :<br/> la laisse de haute mer entre son intersection avec la ligne reliant les points 81 et 82 et son intersection avec la ligne reliant les points 84 et 83<br/> puis<br/> les lignes reliant les points suivants :</p> <ul style="list-style-type: none"> <li>- L'intersection de la laisse de haute mer avec la ligne reliant les points 83 et 84</li> <li>- Le point 84</li> <li>- Le point 85</li> <li>- Le point 86</li> <li>- Le point 87</li> <li>- Le point 88</li> <li>- Le point 89</li> <li>- Le point 90</li> <li>- Le point 91</li> <li>- Le point 92</li> <li>- Le point 93</li> <li>- Le point 81</li> <li>- L'intersection de la laisse de haute mer avec la ligne reliant les points 81 et 82.</li> </ul> |
| 85.08.21 | <p><b>A</b><br/>entre le 1<sup>er</sup><br/>mai et le 31<br/>octobre</p> <p><b>B</b><br/>entre le 1<sup>er</sup><br/>novembre et<br/>le 30 avril</p> | Groupe 3 | <p><b><u>COTE DE LA TRANCHE</u></b><br/> Délimitée par :<br/> la laisse de haute mer entre son intersection avec la ligne reliant les points 84 et 83 et son intersection avec la ligne reliant les points 86 et 101<br/> puis<br/> les lignes reliant les points suivants :</p> <ul style="list-style-type: none"> <li>- L'intersection de la laisse de haute mer avec la ligne reliant les points 101 et 86</li> <li>- Le point 86</li> <li>- Le point 85</li> <li>- Le point 84</li> <li>- L'intersection de la laisse de haute mer avec la ligne reliant les points 84 et 83.</li> </ul>   |
| 85.08.22 | <b>A</b>   | Groupe 3 | <p><b><u>COTE DE LA FAUTE</u></b><br/> Délimitée par :<br/> la laisse de haute mer entre son intersection avec la ligne reliant les points 86 et 101 et son intersection avec la ligne reliant les points 95 et 96<br/> puis<br/> les lignes reliant les points suivants :</p> <ul style="list-style-type: none"> <li>- L'intersection de la laisse de haute mer avec la ligne reliant les points 96 et 95</li> <li>- Le point 95</li> <li>- Le point 94</li> <li>- Le point 87</li> <li>- Le point 86</li> <li>- L'intersection de la laisse de haute mer avec la ligne reliant les points 86 et 101.</li> </ul>  |
| 85.08.03 | <b>B</b>   | Groupe 3 | <p><b><u>RIVIERE DU LAY</u></b><br/> Délimitée par :<br/> la partie de l'estuaire, entre les lasses de haute mer en rive droite et rive gauche,<br/> située en amont de leur intersection avec la ligne reliant les points 98 (Maison du Génie) et 97,<br/> jusqu'en aval de leur intersection avec la ligne reliant les points 100 et 99.</p>   |



|                 |          |          |  |
|-----------------|----------|----------|--|
| <b>85.08.41</b> | <b>B</b> | Groupe 3 | <p><b><u>POINTE DE LA ROCHE</u></b><br/> Délimitée par :<br/> la laisse de haute mer entre son intersection avec la ligne reliant les points 95 et 96 et son intersection avec la ligne reliant les points 88 et 97<br/> puis<br/> les lignes reliant les points suivants :</p> <ul style="list-style-type: none"> <li>- L'intersection de la laisse de haute mer avec la ligne reliant les points 97 et 88</li> <li>- Le point 88</li> <li>- Le point 87</li> <li>- Le point 94</li> <li>- Le point 95</li> <li>- L'intersection de la laisse de haute mer à l'est du Lay avec la ligne reliant les points 95 et 96.</li> </ul>                   |
| <b>85.08.42</b> | <b>B</b> | Groupe 3 | <p><b><u>COTE DE L AIGUILLON</u></b><br/> Délimitée par :<br/> la laisse de haute mer à l'est du Lay entre son intersection avec la ligne reliant les points 97 et 98 et son intersection avec la ligne reliant les points 90 et 102<br/> puis<br/> les lignes reliant les points suivants :</p> <ul style="list-style-type: none"> <li>- L'intersection de la laisse de haute mer avec la ligne reliant les points 102 et 90</li> <li>- Le point 90</li> <li>- Le point 89</li> <li>- Le point 88</li> <li>- Le point 97</li> <li>- L'intersection de la laisse de haute mer à l'est du Lay avec la ligne reliant les points 97 et 98.</li> </ul> |
| <b>85.08.05</b> | <b>B</b> | Groupe 3 | <p><b><u>ESTUAIRE DE LA SEVRE NIORTAISE</u></b><br/> Délimitée par :<br/> la limite du département de la Vendée (milieu de la Sèvre Niortaise) entre les points 104 et 90<br/> puis<br/> les lignes reliant les points suivants :</p> <ul style="list-style-type: none"> <li>- Le point 90</li> <li>- Le point 102</li> <li>- Le point 103</li> <li>- Le point 104.</li> </ul>   |

#### **ARTICLE 4 :**

Après classement, chaque zone de production fera l'objet d'une surveillance sanitaire régulière destinée à vérifier la pérennité des caractéristiques (bactériologie et contaminants chimiques notamment le plomb, le cadmium et le mercure) ayant fondé son classement et à dépister d'éventuels épisodes de contamination.

Les résultats de la surveillance peuvent conduire à soumettre temporairement l'exploitation d'une zone à des conditions plus contraignantes, ou à suspendre toutes ou certaines formes d'activité.

Ce classement peut être révisé annuellement, en application de la réglementation européenne en vigueur, si le suivi des zones de production conduit à un changement de statut sanitaire.

**ARTICLE 5 :**

L'arrêté préfectoral n° 2015/555-DDTM/DML/SGDML/UCM du 16 décembre 2015 portant classement de salubrité des zones de production professionnelle de coquillages vivants sur le domaine public maritime littoral de la Vendée est abrogé.

**ARTICLE 6 :**

Tout recours relatif à cette décision devra être envoyé dans les deux mois qui suivent sa notification :

- par recours gracieux auprès de l'auteur de la décision.
- par recours contentieux devant le tribunal administratif de Nantes.

**ARTICLE 7 :**

Le Secrétaire général de la Préfecture de la Vendée, le Directeur départemental des Territoires et de la Mer de la Vendée, la Directrice départementale de la Protection des Populations de la Vendée et la Directrice Générale de l'Agence Régionale de Santé des Pays de la Loire, sont chargés, chacun en ce qui le concerne, de l'exécution du présent arrêté qui sera publié au Recueil des Actes Administratifs.

Fait à la Roche sur Yon, le

**12 OCT. 2016**

Le Préfet



**Jean-Benoît ALBERTINI**

Copie :

MEDDE – DPMA

MAAF – DGAL

Préfecture de Vendée + Cabinet

Préfecture Charente-Maritime

Préfecture Loire-Atlantique

Sous préfecture Les Sables d'Olonne

Sous préfecture Fontenay Le Comte

Toutes DDTM

ARS 85, 17 et 44

DDPP 85, 17 et 44

DIRM NAMO

IFREMER Nantes, L'Houmeau et la Tremblade

CRC Pays de la Loire

CRC Poitou-Charentes

Mairies concernées

Gendarmerie Maritime Les Sables

Groupement de Gendarmerie de la Vendée

COREPEM Pays de la Loire

COREPEM Poitou-Charentes



**ANNEXE I à l'arrêté n° 2016/ 504 - DDTM/DML/SGDML/UCM du 12 octobre 2016**

| Point | RGF 93 Plane Lambert-93 |           | WGS 84                  |                          |
|-------|-------------------------|-----------|-------------------------|--------------------------|
|       | X (m)                   | Y(m)      | Latitude (D°M,décimale) | longitude (D°M,décimale) |
| 1     | 305 120                 | 6 674 771 | 47°03,3592276           | 2°12,3524884             |
| 2     | 315 583                 | 6 672 737 | 47°02,630183            | 2°03,996111              |
| 3     | 306 744                 | 6 664 092 | 46°57,661014            | 2°10,518077              |
| 4     | 304 171                 | 6 665 582 | 46°58,3723261           | 2°12,6220539             |
| 5     | 304 104                 | 6 665 255 | 46°58,1936758           | 2°12,6577977             |
| 6     | 303 922                 | 6 665 376 | 46°58,2524135           | 2°12,8074145             |
| 7     | 303 962                 | 6 665 706 | 46°58,4317195           | 2°12,7930974             |
| 8     | 303 296                 | 6 666 189 | 46°58,6683137           | 2°13,3427700             |
| 9     | 303 516                 | 6 666 570 | 46°58,8815353           | 2°13,1893701             |
| 10    | 303 589                 | 6 666 634 | 46°58,9186378           | 2°13,1352105             |
| 11    | 303 898                 | 6 666 616 | 46°58,9199555           | 2°12,8908952             |
| 12    | 304 127                 | 6 666 934 | 46°59,0995287           | 2°12,7270842             |
| 13    | 304 169                 | 6 666 970 | 46°59,1204302           | 2°12,6958761             |
| 14    | 304 782                 | 6 667 175 | 46°59,2527553           | 2°12,2236813             |
| 15    | 305 007                 | 6 667 384 | 46°59,3734154           | 2°12,0573038             |
| 16    | 305 175                 | 6 667 756 | 46°59,5799084           | 2°11,9442842             |
| 17    | 305 051                 | 6 667 804 | 46°59,6013740           | 2°12,0444656             |
| 18    | 304 504                 | 6 668 234 | 46°59,8136953           | 2°12,4977686             |
| 19    | 304 683                 | 6 668 689 | 47°00,0653259           | 2°12,3804129             |
| 20    | 304 143                 | 6 669 487 | 47°00,4762355           | 2°12,8474626             |
| 21    | 301 843                 | 6 671 718 | 47°01,5965439           | 2°14,7768081             |
| 22    | 302 272                 | 6 672 404 | 47°01,9816815           | 2°14,4745889             |
| 23    | 304 053                 | 6 667 107 | 46°59,1901437           | 2°12,7943819             |
| 24    | 303 992                 | 6 667 090 | 46°59,1788061           | 2°12,8415459             |
| 25    | 303 800                 | 6 667 198 | 46°59,2301756           | 2°12,9984111             |
| 26    | 303 632                 | 6 667 286 | 46°59,2716173           | 2°13,1353333             |
| 27    | 302 690                 | 6 667 519 | 46°59,3635604           | 2°13,8895286             |
| 28    | 303 006                 | 6 666 032 | 46°58,5733295           | 2°13,5629674             |
| 29    | 308 877                 | 6 661 242 | 46°56,1994243           | 2°08,6928611             |
| 30    | 309 146                 | 6 661 089 | 46°56,1264050           | 2°08,4733020             |
| 31    | 318 639                 | 6 669 175 | 47°00,8153251           | 2°01,4070190             |
| 32    | 318 851                 | 6 668 909 | 47°00,6792007           | 2°01,2265685             |
| 33    | 318 957                 | 6 668 974 | 47°00,7178806           | 2°01,1462818             |
| 34    | 318 761                 | 6 669 229 | 47°00,8486262           | 2°01,3135673             |
| 35    | 319 453                 | 6 669 767 | 47°01,1624055           | 2°00,7950723             |
| 36    | 318 651                 | 6 671 862 | 47°02,2643145           | 2°01,5325377             |
| 37    | 311 694                 | 6 659 481 | 46°55,3488223           | 2°06,3860125             |
| 38    | 310 355                 | 6 657 021 | 46°53,9758548           | 2°07,3138421             |
| 39    | 309 381                 | 6 656 212 | 46°53,5055909           | 2°08,0384503             |
| 40    | 309 381                 | 6 656 427 | 46°53,6214931           | 2°08,0494588             |
| 41    | 309 395                 | 6 657 864 | 46°54,3966400           | 2°08,1120442             |
| 42    | 310 486                 | 6 660 430 | 46°55,8181709           | 2°07,3850091             |
| 43    | 308 963                 | 6 660 928 | 46°56,0331812           | 2°08,6090577             |
| 44    | 308 334                 | 6 657 900 | 46°54,3787471           | 2°08,9484505             |
| 45    | 308 371                 | 6 656 604 | 46°53,6814119           | 2°08,8527986             |
| 46    | 308 648                 | 6 656 634 | 46°53,7073289           | 2°08,6365032             |
| 47    | 308 620                 | 6 656 465 | 46°53,6152405           | 2°08,6498522             |
| 48    | 300 297                 | 6 663 931 | 46°57,3437541           | 2°15,5859731             |
| 49    | 303 107                 | 6 664 484 | 46°57,7425237           | 2°13,4026636             |
| 50    | 303 284                 | 6 664 499 | 46°57,7569282           | 2°13,2640864             |



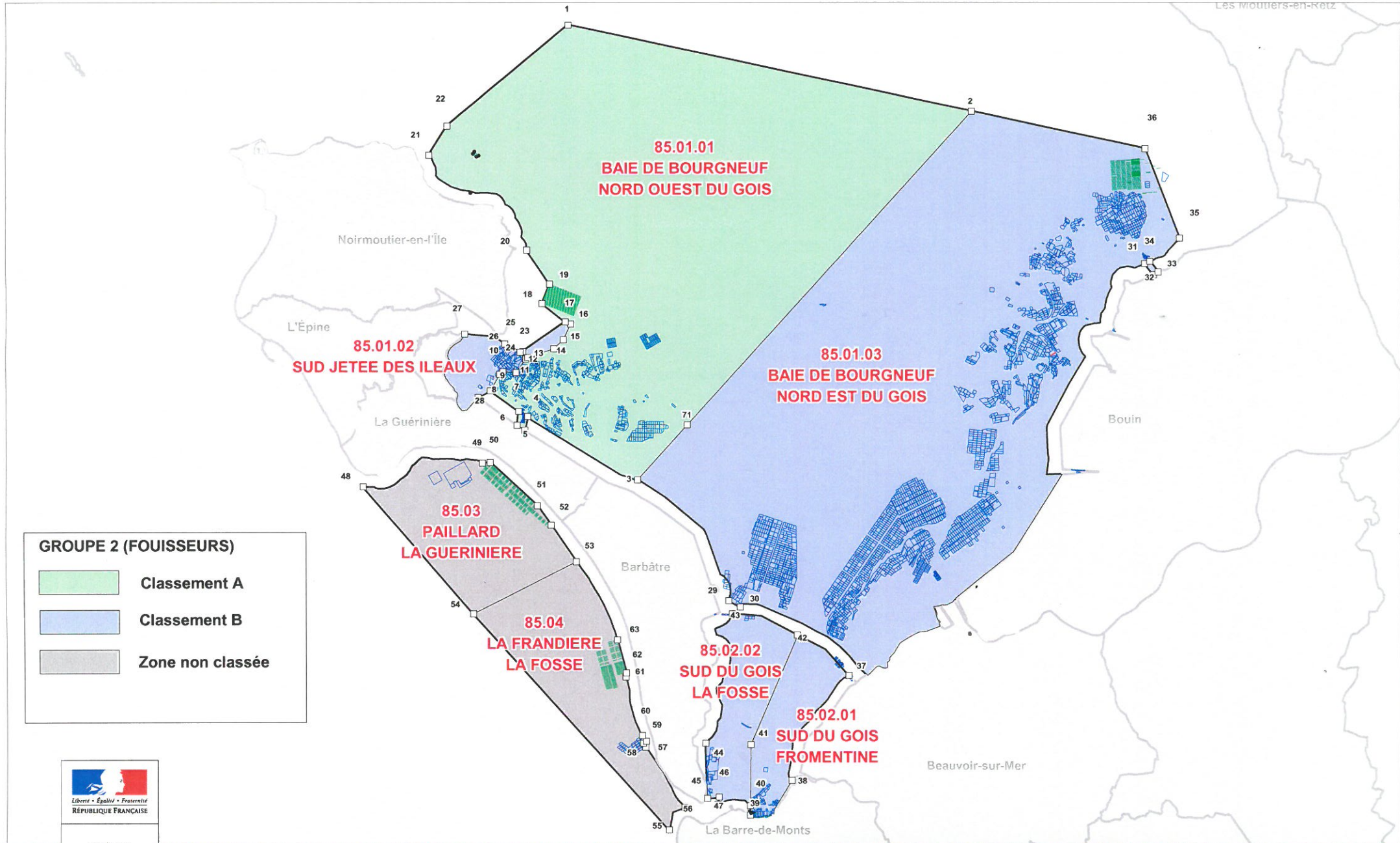
|     |         |           |               |              |
|-----|---------|-----------|---------------|--------------|
| 51  | 304 388 | 6 663 481 | 46°57,2475393 | 2°12,3419295 |
| 52  | 304 709 | 6 663 023 | 46°57,0120782 | 2°12,0654444 |
| 53  | 305 301 | 6 662 157 | 46°56,5662994 | 2°11,5545395 |
| 54  | 302 885 | 6 660 932 | 46°55,8199578 | 2°13,3921914 |
| 55  | 307 479 | 6 655 864 | 46°53,2510740 | 2°09,5161926 |
| 56  | 307 844 | 6 656 387 | 46°53,5458750 | 2°09,2560762 |
| 57  | 306 924 | 6 657 801 | 46°54,2756551 | 2°10,0523963 |
| 58  | 306 871 | 6 657 900 | 46°54,3271498 | 2°10,0991865 |
| 59  | 306 937 | 6 657 945 | 46°54,3537394 | 2°10,0495940 |
| 60  | 306 845 | 6 658 078 | 46°54,4221841 | 2°10,1288144 |
| 61  | 306 459 | 6 659 447 | 46°55,1465085 | 2°10,5031018 |
| 62  | 306 470 | 6 659 548 | 46°55,2013425 | 2°10,4996627 |
| 63  | 306 261 | 6 660 319 | 46°55,6095579 | 2°10,7039312 |
| 71  | 342932  | 6602112   | 46°25,4564363 | 1°39,1344395 |
| 72  | 342839  | 6602728   | 46°25,7857096 | 1°39,2353222 |
| 73  | 343499  | 6604082   | 46°26,5369616 | 1°38,7827309 |
| 74  | 343749  | 6604080   | 46°26,5438234 | 1°38,5875903 |
| 75  | 344553  | 6602874   | 46°25,9188711 | 1°37,9050510 |
| 76  | 344457  | 6602705   | 46°25,8246805 | 1°37,9721926 |
| 81  | 353532  | 6589512   | 46°18,9922364 | 1°30,3049130 |
| 82  | 356429  | 6592393   | 46°20,6351800 | 1°28,1766874 |
| 83  | 360889  | 6592349   | 46°20,7468868 | 1°24,7007747 |
| 84  | 360176  | 6590657   | 46°19,8126267 | 1°25,1823153 |
| 85  | 365266  | 6589915   | 46°19,5650426 | 1°21,1865403 |
| 86  | 365775  | 6588967   | 46°19,068771  | 1°18,4370538 |
| 87  | 368218  | 6584396   | 46°16,6751524 | 1°20,749510  |
| 88  | 370717  | 6583300   | 46°16,157266  | 1°16,662276  |
| 89  | 375386  | 6581240   | 46°15,1814872 | 1°12,9443054 |
| 90  | 377590  | 6581921   | 46°15,6122358 | 1°11,2582585 |
| 91  | 375626  | 6578530   | 46°13,7263056 | 1°12,6451478 |
| 92  | 365510  | 6584494   | 46°16,6478588 | 1°20,7639594 |
| 93  | 364379  | 6582840   | 46°15,7219142 | 1°21,5727659 |
| 94  | 368714  | 6585131   | 46°17,0862847 | 1°18,2981807 |
| 95  | 369341  | 6584856   | 46°16,9563683 | 1°17,7986291 |
| 96  | 369747  | 6585662   | 46°17,4031184 | 1°17,5168367 |
| 97  | 370473  | 6585207   | 46°17,1789364 | 1°16,9326226 |
| 98  | 372896  | 6585806   | 46°17,5727980 | 1°15,0721885 |
| 99  | 369362  | 6589882   | 46°19,6684342 | 1°17,9954626 |
| 100 | 368757  | 6589187   | 46°19,2756884 | 1°18,4370538 |
| 101 | 367021  | 6590123   | 46°19,729363  | 1°19,828791  |
| 102 | 376300  | 6583031   | 46°16,1740852 | 1°12,3077004 |
| 103 | 378221  | 6585813   | 46°17,7301371 | 1°10,9279244 |
| 104 | 382370  | 6587247   | 46°18,6217535 | 1°07,7568315 |
| 501 | 296308  | 6636903   | 46°42,6311511 | 2°17,2990394 |
| 502 | 296835  | 6635909   | 46°42,1143868 | 2°16,8338865 |
| 503 | 296405  | 6635680   | 46°41,9754150 | 2°17,1587716 |
| 504 | 295876  | 6636678   | 46°42,4942414 | 2°17,6257339 |
| 505 | 290 631 | 6 641 682 | 46°45,000418  | 2°22,002274  |
| 506 | 295 709 | 6 641 338 | 46°45,000071  | 2°18,002063  |
| 507 | 295 585 | 6 639 492 | 46°44,000312  | 2°18,002232  |
| 508 | 290 505 | 6 639 835 | 46°44,000392  | 2°22,002270  |
| 601 | 329107  | 6620856   | 46°35,1159369 | 1°50,8137633 |
| 602 | 331341  | 6621507   | 46°35,5408086 | 1°49,0975708 |
| 603 | 331515  | 6620796   | 46°35,1631285 | 1°48,9275005 |

**CARTOGRAPHIES (6) DES ZONES DE PRODUCTION**

**AVEC LEURS CLASSEMENTS**



ARRETE N° 2016/504 - DDTM/DML/SGDML/UCM DU 12 OCTOBRE 2016  
 PORTANT CLASSEMENT DE SALUBRITE DES ZONES DE PRODUCTION PROFESSIONNELLE DE COQUILLAGES VIVANTS  
 SUR LE LITTORAL DE LA VENDEE



**GRUPE 2 (FOUSSEURS)**

- Classement A
- Classement B
- Zone non classée

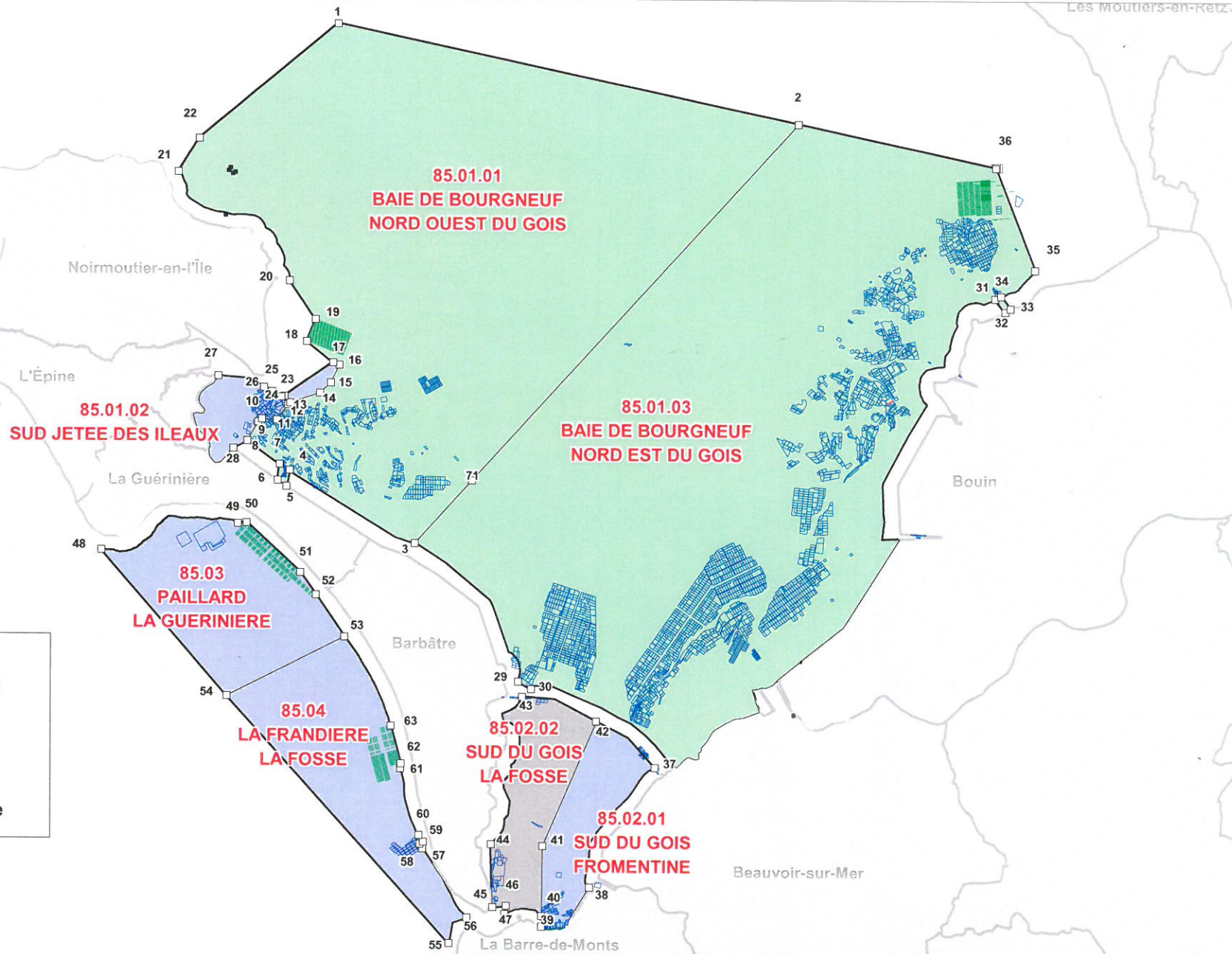


PRÉFET  
 DE LA VENDEE

Direction départementale des Territoires  
 et de la Mer de la Vendée



ARRETE N° 2016/504 - DDTM/DML/SGDML/UCM DU 12 OCTOBRE 2016  
 PORTANT CLASSEMENT DE SALUBRITE DES ZONES DE PRODUCTION PROFESSIONNELLE DE COQUILLAGES VIVANTS  
 SUR LE LITTORAL DE LA VENDEE



**GRUPE 3 (NON FOUISSEURS)**

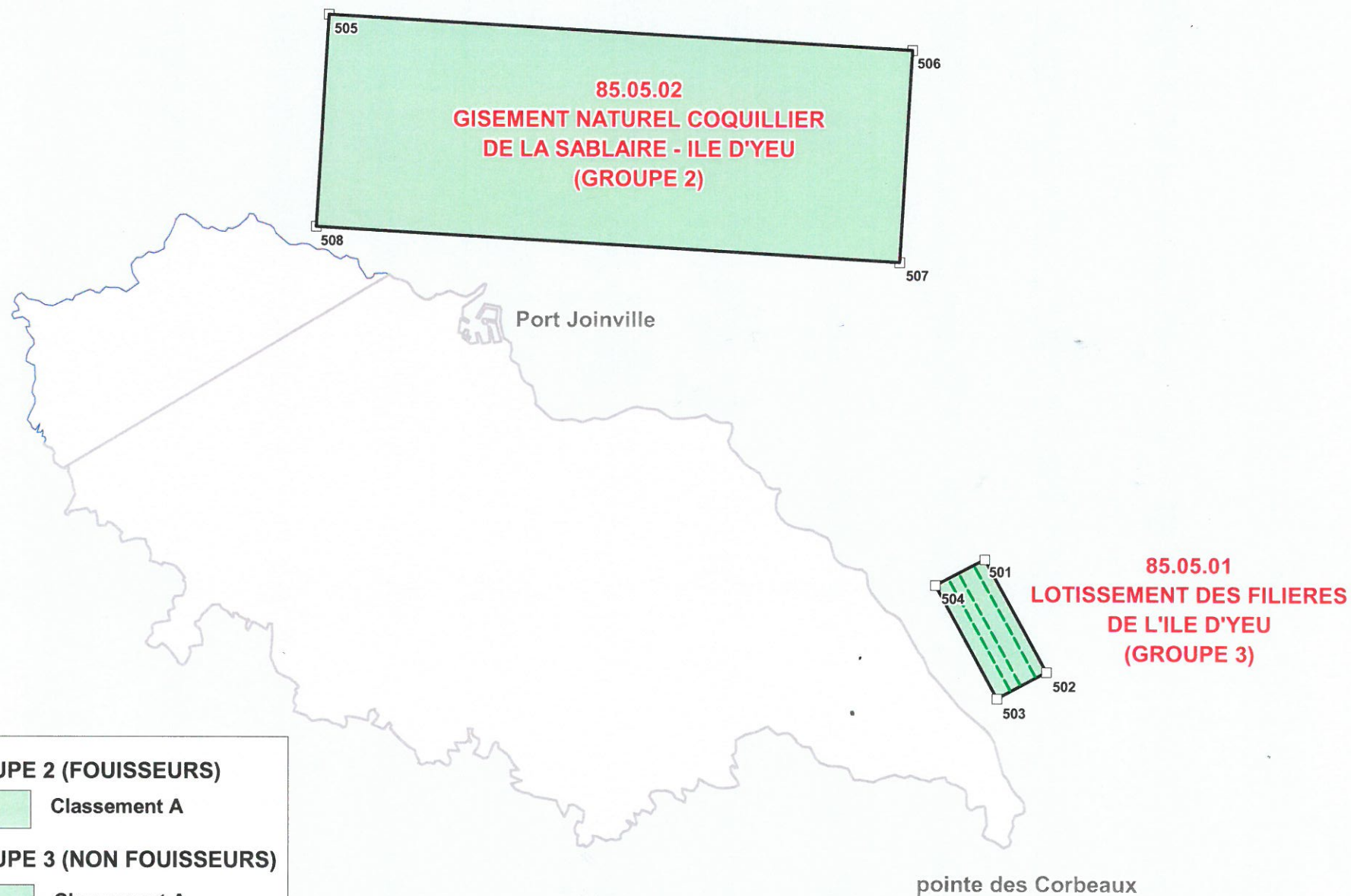
-  Classement A
-  Classement B
-  Zone non classée



PRÉFET  
DE LA VENDEE

Direction départementale des Territoires  
et de la Mer de la Vendée





PRÉFET  
DE LA VENDÉE





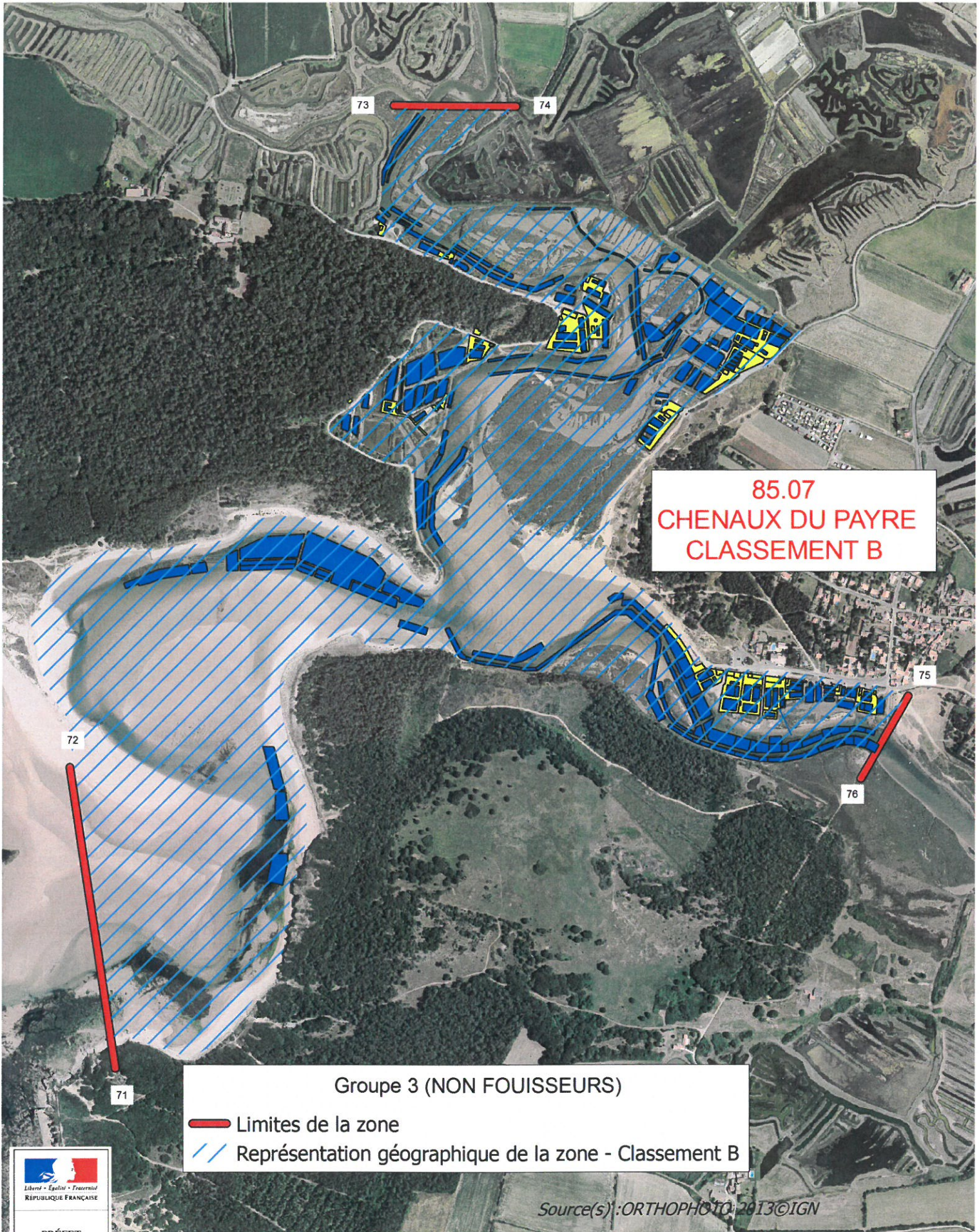
Groupe 3 (NON FOUISSEURS)

-  Limites de la zone
-  Représentation géographique de la zone - Classement B

Source(s) : ORTHOPHOTO 2013 ©IGN







85.07  
CHENAUX DU PAYRE  
CLASSEMENT B

Groupe 3 (NON FOUISSEURS)

— Limites de la zone

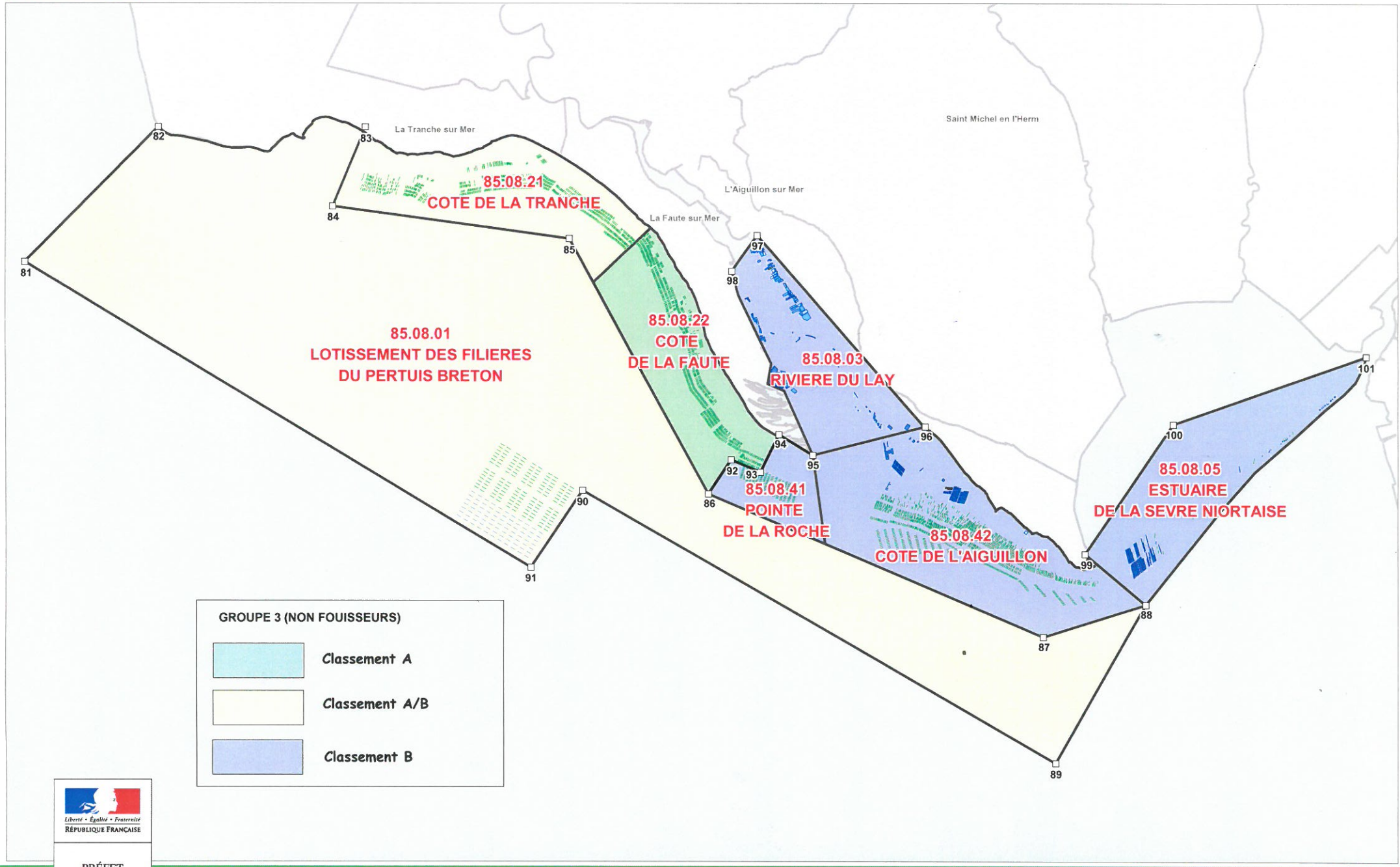
/// Représentation géographique de la zone - Classement B



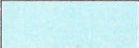
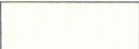
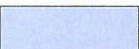
Source(s): ORTHOPHOTO 2013 © IGN



ARRETE N° 2016/504 - DDTM/DML/SGDML/UCM DU 12 OCTOBRE 2016  
PORTANT CLASSEMENT DE SALUBRITE DES ZONES DE PRODUCTION PROFESSIONNELLE DE COQUILLAGES VIVANTS  
SUR LE LITTORAL DE LA VENDEE



**GRUPE 3 (NON FOUISSEURS)**

|   |                |
|---|----------------|
|  | Classement A   |
|  | Classement A/B |
|  | Classement B   |



PRÉFET  
DE LA VENDÉE