

COMMUNAUTÉ DE COMMUNES DE  
CHALLANS-GOIS-COMMUNAUTE

PLAN LOCAL D'URBANISME INTERCOMMUNAL

**Sites archéologiques**

DOSSIER ARRÊTÉ PAR LE CONSEIL COMMUNAUTAIRE LE : 07/12/2023

Vu pour être annexé à la délibération du conseil communautaire du 15.02.2024

Le Président



Alexandre HUDET

CC Challans Gois Com. - Entités Archéologique

EA_NATCCNOM_USUEL	TYPOCHRONO	NOM_COM
184737 LE GRAND CHAUME	enclos/Epoque indéterminée->Epoque indéterminée+enclos/Epoque indéterminée->Epoque indéterminée	CHALLANS
1819070 LES LOGES	enclos/Epoque indéterminée->Epoque indéterminée	CHATEAUNEUF
189540 LE QUARTON	enclos/Epoque indéterminée->Epoque indéterminée	CHALLANS
182019 MOTTE DE CHATEAUNEUF	motte castrale/Moyen-âge classique->Moyen-âge classique	CHATEAUNEUF
182934 LES COUTS	étang/Epoque indéterminée->Epoque indéterminée	CHALLANS
183239 LA MARAUDRIE	enclos/Epoque indéterminée->Epoque indéterminée	SALLERTAINE
183687 LA TRANQUILITE	chemin/Epoque indéterminée->Epoque indéterminée	ST-CHRISTOPHE-DU-L
184413 L'ABBAYE DU PAYRE	monastère/Moyen-âge classique->Moyen-âge classique	SALLERTAINE
187440 LE MOLLIN	menhir/Néolithique->Néolithique+menhir/Néolithique->Néolithique	LA GARNACHE
182020 ANCIEN CHATEAU	édifice fortifié/Moyen-âge classique->Moyen-âge classique	CHATEAUNEUF
183244 LA NOUVELLE BORGNIERE	enclos/Epoque indéterminée->Epoque indéterminée	SOULLANS
1815615 BOIS FOSSE 2	trou de poteau/Haut-empire->Haut-empire	CHALLANS
1815608 BOIS-FOSSE 1	prieuré/Moyen-âge classique->Bas moyen-âge	CHALLANS
186226 L'EDOUARDIERE	maison forte/Bas moyen-âge->Bas moyen-âge	CHALLANS
181473 MENHIR DE LA PIERRE DU DIABLE	fosse/Epoque indéterminée->Epoque indéterminée+enclos/Epoque indéterminée->Epoque indéterminée	CHALLANS
182006 LA MOTTE (I)	menhir/Néolithique->Néolithique+menhir/Néolithique->Néolithique	LA GARNACHE
1816455 LE BOIS SOLEIL	villa/Gallo-romain->Gallo-romain+thermes/Gallo-romain->Gallo-romain	CHALLANS
183627 LE GRAND QUARTIER	trou de poteau/Haut-empire->Haut-empire	MACHE
183688 CHAPELLE SAINT-JEAN	enclos/Epoque indéterminée->Epoque indéterminée	ST-CHRISTOPHE-DU-L
1817307 CHAPELLE SAINT-JEAN-BAPTISTE	enclos/Epoque indéterminée->Epoque indéterminée	ST-CHRISTOPHE-DU-L
1817308 EGLISE SAINT-CHRISTOPHE	chapelle/Moyen-âge classique->Epoque moderne	ST-CHRISTOPHE-DU-L
182933 LA FILAUDIERE 1	bâtiment/Gallo-romain->Gallo-romain+bâtiment/Gallo-romain->Gallo-romain	CHALLANS
184235 LA FILAUDIERE 2	villa/Gallo-romain->Gallo-romain+villa/Gallo-romain->Gallo-romain+thermes/Gallo-romain->Gallo-romain+inhumation/Gallo-romain->Gallo-romain	CHALLANS
181633 LES ECHARNEAUX	occupation/Gallo-romain->Gallo-romain	CHALLANS
1818245 LES ROCHES MOUILLERES	doimet/Néolithique->Néolithique+doimet/Néolithique->Néolithique+bloc/Néolithique->Néolithique	CHALLANS
1818066 LE CHATEAU DE LA GARNACHE	enceinte urbaine/Moyen-âge classique->Epoque moderne	CHALLANS
186598 EGLISE NOTRE-DAME	prieuré/Moyen-âge classique->Epoque moderne	LA GARNACHE
1813356 EGLISE DE LA GARNACHE	sarcophage/Haut moyen-âge->Haut moyen-âge+ sarcophage/Haut moyen-âge->Haut moyen-âge+inhumation/Haut moyen-âge->Haut moyen-âge+cimetière/Haut moyen-âge->Haut moyen-âge	LA GARNACHE
181543 LA BUTTE CAVALIERE	trou de poteau/Haut moyen-âge->Haut moyen-âge+ fossé/Moyen-âge classique->Bas moyen-âge+château fort/Moyen-âge classique->Bas moyen-âge	LA GARNACHE
184825 LE CHATEAU DE LA GARNACHE	tour/Moyen-âge classique->Bas moyen-âge+ fossé/Moyen-âge classique->Bas moyen-âge	LA GARNACHE
182011 ABBAYE DE L'ISLE-CHAUVET	monastère/Moyen-âge classique->Moyen-âge classique	BOIS-DE-CENE
182016 LA GISIERE.LE CHATEAU	enceinte/Moyen-âge->Moyen-âge	CHALLANS
181555 LES CHENES	enclos/Epoque indéterminée->Epoque indéterminée	CHALLANS
185332 LES CHENES	enclos/Epoque indéterminée->Epoque indéterminée+enclos/Epoque indéterminée->Epoque indéterminée	CHALLANS
1816071 LES NOUES	enclos/Epoque indéterminée->Epoque indéterminée	CHALLANS
187091 LE GRAND MORCEAU	enclos/Epoque indéterminée->Epoque indéterminée	CHALLANS
189541 LE Puits JACOB	enclos/Epoque indéterminée->Epoque indéterminée	CHALLANS
182938 LA SOLITUDE	digue/Epoque indéterminée->Epoque indéterminée	BOIS-DE-CENE
181545 LA MOTTE DU BOIS-DE-CENE / LA MOTTE (I)	motte castrale/Moyen-âge classique->Moyen-âge classique	BOIS-DE-CENE
182007 LA BAILLIE	édifice fortifié/Moyen-âge classique->Moyen-âge classique	BOIS-DE-CENE
1815882 RUE DE LA MOTTE	puits/Gallo-romain->Gallo-romain+fossés (réseau de)/Gallo-romain->Gallo-romain+fosse/Gallo-romain->Gallo-romain	CHALLANS
1817741 LA TERRIERE	enclos/Bas moyen-âge->Epoque moderne	CHALLANS
184236 LA PIERRE AU VINAIGRE	menhir/Néolithique->Néolithique	SALLERTAINE
182832 LA CAILLAUDIERE	secteur d'agglomération/Haut-empire->Haut-empire+puits/Haut-empire->Haut-empire	SALLERTAINE
1819209 NECROPOLE DE PONT HABERT	sarcophage/Gallo-romain->Gallo-romain+nécropole/Gallo-romain->Gallo-romain+incinération/Gallo-romain->Gallo-romain	SALLERTAINE
1819210 LA CAILLAUDIERE/PONT HABERT	voie/Gallo-romain->Gallo-romain+fossé/Gallo-romain->Gallo-romain	SALLERTAINE
1819214 LES JUDICES	trou de poteau/Haut moyen-âge->Haut moyen-âge+occupation/Haut moyen-âge->Haut moyen-âge+fossé/Haut moyen-âge->Haut moyen-âge	CHALLANS
181690 LA SALLE (1) / LA TOUR DES HUGUENOTS / LA VERRASSERIE	villa/Gallo-romain->Gallo-romain+villa/Gallo-romain->Gallo-romain+villa/Gallo-romain->Gallo-romain+fanum/Gallo-romain->Gallo-romain+fanum/Gallo-romain->Gal	BEAUVOIR-SUR-MER
1816262 LE PONTREAU (2)	trou de poteau/Âge du bronze ancien->Âge du bronze final+occupation/Âge du bronze ancien->Âge du bronze final+incinération/Âge du bronze ancien->Âge du bronze final	CHATEAUNEUF
182021 LA MOTTE	parcelle/Moyen-âge classique->Moyen-âge classique	SALLERTAINE
183764 LA PAJAUDRIE	fossé/Epoque indéterminée->Epoque indéterminée+enclos/Epoque indéterminée->Epoque indéterminée	SALLERTAINE
183765 LE BARREAU	enclos/Epoque indéterminée->Epoque indéterminée	SALLERTAINE
184199 L'AMPAN	occupation/Moyen-âge->Moyen-âge	BEAUVOIR-SUR-MER
184414 LE PYLOIS	menhir/Néolithique->Néolithique	SALLERTAINE
189979 COUVENT DES JACOBINS (OU DES DOMINICAINS)	couvent/Moyen-âge classique->Moyen-âge classique+cimetière/Moyen-âge classique->Moyen-âge classique	SALLERTAINE
1811646 LA CROIX SAVARY	enclos/Epoque indéterminée->Epoque indéterminée	SALLERTAINE
182041 FIEF DE LA VILLATE	inhumation/Moyen-âge->Moyen-âge+commanderie/Moyen-âge->Moyen-âge+cimetière/Moyen-âge->Moyen-âge	SALLERTAINE
182042 LA CHAPELLE DE LA LANDE	motte castrale/Moyen-âge classique->Moyen-âge classique	BEAUVOIR-SUR-MER
1811319 LA BUTTE	menhir/Néolithique->Néolithique+menhir/Néolithique->Néolithique	SALLERTAINE
181504 MENHIR DE LA PIERRE LEVEE	mur/Gallo-romain->Gallo-romain+mur/Gallo-romain->Gallo-romain	SALLERTAINE
182043 LE BOURG	église/Moyen-âge classique->Epoque moderne+inhumation/Moyen-âge classique->Epoque moderne	SALLERTAINE
182367 EGLISE SAINT MARTIN	menhir/Néolithique->Néolithique+menhir/Néolithique->Néolithique	SALLERTAINE
184415 LE MOULIN DE LA RAIRE	prieuré/Moyen-âge classique->Moyen-âge classique	BEAUVOIR-SUR-MER
189981 COUVENT SAINT-PIERRE-DES-CHAMPS	couvent/Moyen-âge classique->Moyen-âge classique	SALLERTAINE
187186 PRIEURE SAINT-PHILBERT	prieuré/Moyen-âge->Moyen-âge+ prieuré/Moyen-âge->Moyen-âge+cimetière/Moyen-âge->Moyen-âge	SALLERTAINE
1815887 LES PETITES VIGNES	habitat/Néolithique->Néolithique	SALLERTAINE
187524 LOGIS DE LA VERIE	édifices fortifiés/Epoque moderne->Epoque moderne	BEAUVOIR-SUR-MER
1816033 BEAUREGARD	/Gallo-romain->Gallo-romain	SALLERTAINE
182382 LE PORTEAU	enclos/Epoque indéterminée->Epoque indéterminée	SALLERTAINE
1811069 LA GOUPLIERE	nécropole/Epoque indéterminée->Epoque indéterminée+enclos/Epoque indéterminée->Epoque indéterminée	SALLERTAINE
182475 LE BOIS SABLEAU	fossé/Epoque indéterminée->Epoque indéterminée+enclos/Epoque indéterminée->Epoque indéterminée	SALLERTAINE
184198 EGLISE NOTRE-DAME-DE-PE	église/Epoque moderne->Epoque moderne+cimetière/Epoque moderne->Epoque moderne	SAINT-URBAIN
181772 CHATEAU DE BEAUVOIR-SUR-MER	château fort/Moyen-âge classique->Epoque moderne	BEAUVOIR-SUR-MER
184200 LE CORQUILLET	enclos/Epoque indéterminée->Epoque indéterminée	BEAUVOIR-SUR-MER
189980 COUVENT DES MATHURINS	couvent/Moyen-âge classique->Moyen-âge classique	BEAUVOIR-SUR-MER
1816234 RUE DU CHATEAU	production de sel/Second Age du fer->Second Age du fer+foyer/Second Age du fer->Second Age du fer	BEAUVOIR-SUR-MER
184201 LA CHAUSSEE HUITRIERE	digue/Moyen-âge->Moyen-âge+amas coquillier/Moyen-âge->Moyen-âge	BEAUVOIR-SUR-MER
1816261 LE PONTREAU (1)	puits/Gallo-romain->Gallo-romain+inhumation/Gallo-romain->Gallo-romain+fossés (réseau de)/Gallo-romain->Gallo-romain+exploitation agricole/Gallo-romain->Gallo-romain	BEAUVOIR-SUR-MER
1811765 EGLISE	église/Haut moyen-âge->Epoque moderne+cimetière/Haut moyen-âge->Epoque moderne	BOUIN
182804 LA VIOLETTE	chemin/Epoque indéterminée->Epoque indéterminée+chemin/Epoque indéterminée->Epoque indéterminée	SAINT-GERVAIS
187651 LA SALLE (II)	enclos/Epoque indéterminée->Epoque indéterminée	SAINT-GERVAIS
181482 LES PETITES VILLATES	dépôt/Âge du bronze->Âge du bronze	CHALLANS

CC Challans Gais Com. - Entités Archéologique

181472	MENHIR DU CAILLOU BLANC	menhir/Néolithique->Néolithique+menhir/Néolithique->Néolithique	SAINT-GERVAIS
1819093	LA COMMUNE	menhir/Néolithique->Néolithique	CHATEAUNEUF
187458	LES EVES	menhir/Néolithique->Néolithique+menhir/Néolithique->Néolithique	SALLERTAINÉ
1819094	LES EVES II	menhir/Néolithique->Néolithique	SALLERTAINÉ
1819095	LA PIERRE FORCE	menhir/Néolithique->Néolithique+menhir/Néolithique->Néolithique	SALLERTAINÉ
1817136	LE PRIAUREAU	trou de poteau/Néolithique récent->Néolithique final+enceinte/Néolithique récent->Néolithique final	SAINT-GERVAIS
187648	LA VIEILLE GARNACHE	motte castrale/Moyen-âge->Moyen-âge+fossé/Moyen-âge->Moyen-âge	LA GARNACHE
1812485	LA BUTTE CAVALIERE	motte castrale/Moyen-âge classique->Moyen-âge classique	LA GARNACHE
181544	EGLISE SAINT-ETIENNE	église/Haut moyen-âge->Epoque moderne+scaphage/Haut moyen-âge->Epoque moderne+cimetière/Haut moyen-âge->Epoque moderne	BOIS-DE-CENE
182472	COMMANDERIE HOSPITALIERS DE JERUSALEM	commanderie/Moyen-âge classique->Epoque moderne	CHALLANS
189720	LOGIS DE FONTECLOSE	maison/Epoque moderne->Epoque moderne	LA GARNACHE
1817439	LE MAULIN	enclos/Epoque indéterminée->Epoque indéterminée	CHALLANS
189721	HABITAT FORTIFIE DES PLANCHES	édifice fortifié/Moyen-âge classique->Epoque moderne	LA GARNACHE
1810102	LE POTRON / LE PAS DU BOIS	atelier de terre cuite/Epoque moderne->Epoque moderne	LA GARNACHE
1816244	LE PATIS	tumulus/Âge du bronze->Âge du bronze	LA GARNACHE

## Commune de Bois-de-Céné

### Les servitudes d'utilité publique

<b>Monuments historiques classés ou inscrits</b>	<ul style="list-style-type: none"><li>- Église, inscription par arrêté du 29 octobre 1926</li><li>- Motte féodale conservée sur les parcelles F 1603, 1605, 1604, 1244, inscription par arrêté du 5 avril 1988</li><li>- Abbaye de l'Île-Chauvet : Ruines de l'église, y compris le bénitier se trouvant dans la nef ; deux bâtiments du 12e siècle ; puits gothique situé au centre de l'ancien cloître ; sols nus des anciens terrains du monastère tels qu'ils figurent sur le plan de 1668 conservé aux Archives Nationales (cad. G 2, 7), classement par arrêté du 30 janvier 1992</li></ul>
<b>Abords de Monuments historiques (pouvant être situés dans des communes limitrophes)</b>	<ul style="list-style-type: none"><li>- Champ de visibilité et périmètre de 500m autour des monuments de la commune.</li><li>- Champ de visibilité et périmètre de 500m autour de la chapelle Quinquenevent (Commune de Machecoul)</li><li>- Champ de visibilité et périmètre de 500m autour de la motte féodale, basse cour, ancien château (Commune de Châteauneuf)</li></ul>
<b>Sites classés ou inscrits</b>	/
<b>Site Patrimonial Remarquable</b>	/

NB : Il doit être mentionné l'ancienne porte renaissance que l'arrêté d'inscription du 26 décembre 1927 localise toujours à Bois-de-Céné. Néanmoins, ce monument a été déposé et remonté aux Sables-d'Olonne et ne constitue donc plus une servitude sur le territoire de la commune.

### Le patrimoine archéologique

Le Service régional de l'archéologie demande que les parcelles concernées par les entités archéologiques EA 85 024 0001 et 0003 soient classées en zone N dans le futur PLU. Vous trouverez ci-joint les documents concernant cette préconisation particulière (extraits cadastraux).

## Commune de Challans

### Les servitudes d'utilité publique

<b>Monuments historiques classés ou inscrits</b>	- Ancienne commanderie templière de Coudrie : Chapelle, avec sa parcelle (cad. C 161), classement par arrêté du 30 janvier 1995 - Logis de la Vérie : les façades et toitures (cad. G 216p), inscription par arrêté du 12 octobre 1964
<b>Abords de Monuments historiques</b> (pouvant être situés dans des communes limitrophes)	- Champ de visibilité et périmètre de 500m autour des monuments de la commune. - Champ de visibilité et périmètre de 500m autour du Menhir dit Pierre du Diable (Commune de La Garnache) - Champ de visibilité et périmètre de 500m autour du Menhir de Pierre Levée (Commune de Soullans)
<b>Sites classés ou inscrits</b>	/
<b>Site Patrimonial Remarquable</b>	/

### Le patrimoine archéologique

Le Service régional de l'archéologie demande que les parcelles concernées par les entités archéologiques EA 85047 0001, 0007,0009 et0026 soient classées en zone N dans le futur PLU. Vous trouverez ci-joint les documents concernant cette préconisation particulière (extraits cadastraux).

Par ailleurs, la commune a fait l'objet d'un arrêté portant délimitation de zonages archéologiques (arrêté n°472) en date du 15 décembre 2010.

**Commune de Châteauneuf**

**Les servitudes d'utilité publique**

<b>Monuments historiques classés ou inscrits</b>	- La motte féodale et sa basse-cour, ainsi que l'ancien château (cad. B 502, 506, 1401), inscription par arrêté du 5 avril 1988 - Moulin à vent dit Le Petit-Moulin, avec son mécanisme (sauf les panneaux des ailes) (cad. B 210), inscription par arrêté du 19 mars 1982
<b>Abords de Monuments historiques</b> (pouvant être situés dans des communes limitrophes)	- Champ de visibilité et périmètre de 500m autour des monuments de la commune. - Champ de visibilité et périmètre de 500m autour de l'abbaye de l'Île Chauvet (Commune de Bois-de-Céné)
<b>Sites classés ou inscrits</b>	/
<b>Site Patrimonial Remarquable</b>	/

**Le patrimoine archéologique**

Le Service régional de l'archéologie demande que les parcelles concernées par les entités archéologiques EA 85 062 0001 soient classées en zone N dans le futur PLU. Vous trouverez ci-joint les documents concernant cette préconisation particulière (extraits cadastraux).

## Commune de La Garnache

### Les servitudes d'utilité publique

<b>Monuments historiques classés ou inscrits</b>	- Tumulus dit La Butte Cavalière (cad. H 133), inscription par arrêté du 7 mai 1960 - Le château (ancien) : la tour, inscription par arrêté du 24 avril 1925 ; les deux tours, inscription par arrêté du 30 avril 1925 - Menhir dit Pierre-du-Diable (cad. J 9), classement par arrêté du 24 septembre 1934 - Manoir dit La Vieille Fonteclose (Maison de Charette) : les façades et toitures (cad. AD 114), inscription par arrêté du 5 décembre 1975
<b>Abords de Monuments historiques</b> (pouvant être situés dans des communes limitrophes)	- Périmètre délimité des abords autour du château et du tumulus dit la Butte Cavalière. - Champ de visibilité et périmètre de 500m autour du menhir dit Pierre du Diable et du manoir dit La Vieille Fonteclose de la commune.
<b>Sites classés ou inscrits</b>	/
<b>Site Patrimonial Remarquable</b>	/

NB : Depuis la loi du 7 juillet 2016 relative à la Liberté de Création, à l'Architecture et au Patrimoine, le critère du champ de visibilité des monuments cesse de s'appliquer dans les périmètres délimités des abords. Désormais, l'ensemble des immeubles situés dans ce périmètre sont protégés au titre des abords.

### Le patrimoine archéologique

Le Service régional de l'archéologie demande que les parcelles concernées par les entités archéologiques EA 85 096 0001,0005,0010 et 0012 soient classées en zone N dans le futur PLU. Vous trouverez ci-joint les documents concernant cette préconisation particulière (extraits cadastraux).

Par ailleurs, la commune de a fait l'objet d'un arrêté portant délimitation de zonages archéologiques (arrêté n°592) en date du 17 novembre 2016.

**Commune de Saint-Gervais**

**Les servitudes d'utilité publique**

<b>Monuments historiques classés ou inscrits</b>	/
<b>Abords de Monuments historiques</b> (pouvant être situés dans des communes limitrophes)	/
<b>Sites classés ou inscrits</b>	/
<b>Site Patrimonial Remarquable</b>	/

**Le patrimoine non protégé**

La commune conserve un bel ensemble patrimonial qui mérite d'être préservé et mis en valeur :

- maison bourgeoise rue de la Marne, y compris son parc, sa clôture avec le fossé et le ahah
- maisons bourgeoises de la rue de Villebon

**Le patrimoine archéologique**

Le Service régional de l'archéologie demande que les parcelles concernées par les entités archéologiques EA 85 221 0001 et 0005 soient classées en zone N dans le futur PLU. Vous trouverez ci-joint les documents concernant cette préconisation particulière (extraits cadastraux).



## Commune de Sallertaine

### Les servitudes d'utilité publique

<b>Monuments historiques classés ou inscrits</b>	- Église Saint-Martin : L'abside et le transept - classement par arrêté du 25 juin 1910 ; La première travée de la nef (contiguë au transept) - classement par décret du 23 novembre 1912 - Moulin à vent de Rairé (cad. F 665) : inscription par arrêté du 16 mars 1976
<b>Abords de Monuments historiques</b> (pouvant être situés dans des communes limitrophes)	- Champ de visibilité et périmètre de 500m autour des monuments de la commune. - Champ de visibilité et périmètre de 500m autour du Menhir dit Pierre du Diable (Commune de La Garnache)
<b>Sites classés ou inscrits</b>	/
<b>Site Patrimonial Remarquable</b>	/

### Le patrimoine archéologique

Le Service régional de l'archéologie demande que les parcelles concernées par les entités archéologiques EA 85 280 0001, 0003, 0010, 0016 soient classées en zone N dans le futur PLU. Vous trouverez ci-joint les documents concernant cette préconisation particulière (extraits cadastraux).

Par ailleurs, la commune de a fait l'objet d'un arrêté portant délimitation de zonages archéologiques (arrêté n°606) en date du 17 novembre 2016.

## **Commune de Beauvoir-sur-Mer**

### **Les servitudes d'utilité publique**

<b>Monuments historiques classés ou inscrits</b>	- Église Saint-Philibert, inscription par arrêté du 29 octobre 1926
<b>Abords de Monuments historiques</b> (pouvant être situés dans des communes limitrophes)	- Champ de visibilité et périmètre de 500m autour des monuments de la commune.
<b>Sites classés ou inscrits</b>	- Le port du Bec, depuis l'écluse jusqu'à la mer, inscription par arrêté du 11 décembre 1942 (également sur la commune de Bouin) - Le passage du Gois, classement par arrêté du 4 novembre 2017 (également sur la commune de Barbâtre)
<b>Site Patrimonial Remarquable</b>	/

### **Le patrimoine archéologique**

Un projet de périmètre délimité des abords a été abandonné lors de l'élaboration de l'actuel PLU de la commune. Il est proposé de relancer cette procédure à l'occasion du PLUi (dossier ci-joint).

### **Le patrimoine archéologique**

Le Service régional de l'archéologie n'a pas de demande particulière sur cette commune.

Par ailleurs, la commune de a fait l'objet d'un arrêté portant délimitation de zonages archéologiques (arrêté n°467) en date du 08 novembre 2011.

**Commune de Froifond**

**Les servitudes d'utilité publique**

<b>Monuments historiques classés ou inscrits</b>	/
<b>Abords de Monuments historiques</b> (pouvant être situés dans des communes limitrophes)	/
<b>Sites classés ou inscrits</b>	/
<b>Site Patrimonial Remarquable</b>	/

**Le patrimoine archéologique**

Le Service régional de l'archéologie n'a pas de demande particulière sur cette commune.

**Commune de Saint-Christophe-du-Ligneron**

**Les servitudes d'utilité publique**

<b>Monuments historiques classés ou inscrits</b>	/
<b>Abords de Monuments historiques</b> (pouvant être situés dans des communes limitrophes)	/
<b>Sites classés ou inscrits</b>	/
<b>Site Patrimonial Remarquable</b>	/

**Le patrimoine archéologique**

Le Service régional de l'archéologie n'a pas de demande particulière sur cette commune.

**Commune de Saint-Urbain**

**Les servitudes d'utilité publique**

<b>Monuments historiques classés ou inscrits</b>	/
<b>Abords de Monuments historiques</b> (pouvant être situés dans des communes limitrophes)	/
<b>Sites classés ou inscrits</b>	/
<b>Site Patrimonial Remarquable</b>	/

**Le patrimoine archéologique**

Le Service régional de l'archéologie n'a pas de demande particulière sur cette commune.

DIRECTION GÉNÉRALE DES  
FINANCES PUBLIQUES

EXTRAIT DU PLAN CADASTRAL

EA n° 85.024.0001  
85.024.0003

Département :  
VENDEE

Commune :  
BOIS-DE-CENE

Section : AC  
Feuille : 000 AC 01

Échelle d'origine : 1/1000  
Échelle d'édition : 1/1250

Date d'édition : 30/01/2018  
(fuseau horaire de Paris)

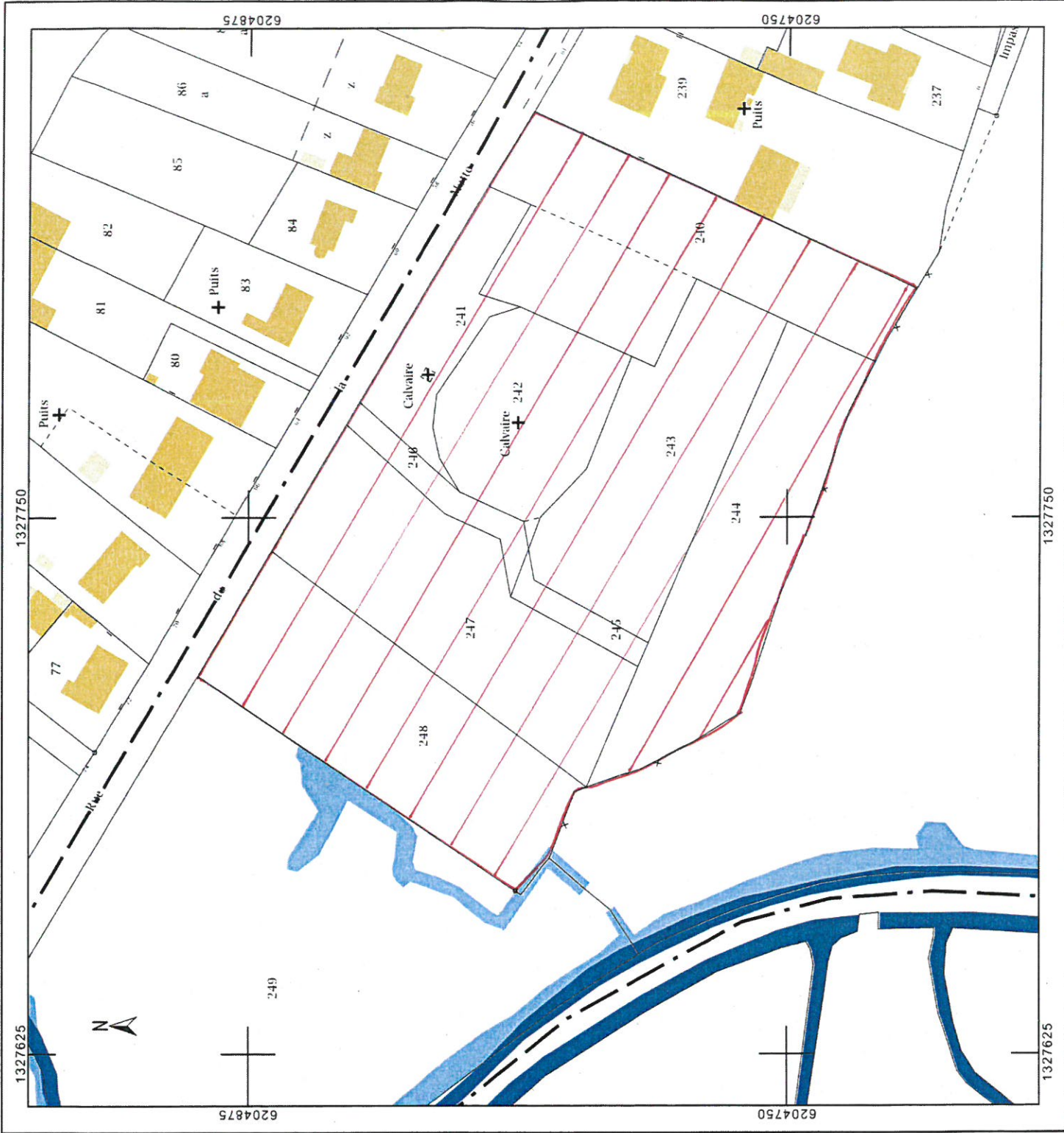
Coordonnées en projection : RGF93CC47

Le plan visualisé sur cet extrait est géré par le centre  
des impôts foncier suivant :  
Pôle Topographique Gestion Cadastre VENDEE  
Cité administrative Travot Rue du 93ème RI 85020  
85020 LA ROCHE SUR YON CEDEX  
tél. 02 51 45 12 39 - fax  
ptgc.850.la-roche-sur-yon@dgif.finances.gouv.fr

Cet extrait de plan vous est délivré par :

cadastre.gouv.fr

©2017 Ministère de l'Action et des Comptes publics



DIRECTION GÉNÉRALE DES  
FINANCES PUBLIQUES  
-----  
EXTRAIT DU PLAN CADASTRAL  
-----

*E A m = 85.047.0001*

Département :  
VENDEE

Commune :  
CHALLANS

Section : DN  
Feuille : 000 DN 01

Échelle d'origine : 1/1000  
Échelle d'édition : 1/1500

Date d'édition : 31/01/2018  
(fuseau horaire de Paris)

Coordonnées en projection : RGF93CC47

Le plan visualisé sur cet extrait est géré par le centre  
des impôts foncier suivant :  
Pôle Topographique Gestion Cadastre VENDEE  
Cité administrative Travot Rue du 93ème RI 85020  
85020 LA ROCHE SUR YON CEDEX  
tél. 02 51 45 12 39 - fax  
ptgc.850.la-roche-sur-yon@dgifp.finances.gouv.fr

Cet extrait de plan vous est délivré par :

cadastre.gouv.fr  
©2017 Ministère de l'Action et des Comptes publics



DIRECTION GÉNÉRALE DES  
FINANCES PUBLIQUES

-----  
EXTRAIT DU PLAN CADASTRAL  
-----

EA n° 85.047.0007  
85.047.0009

Département :  
VENDEE

Commune :  
CHALLANS

Section : ZA  
Feuille : 000 ZA 01

Échelle d'origine : 1/2000  
Échelle d'édition : 1/2500

Date d'édition : 31/01/2018  
(fuseau horaire de Paris)

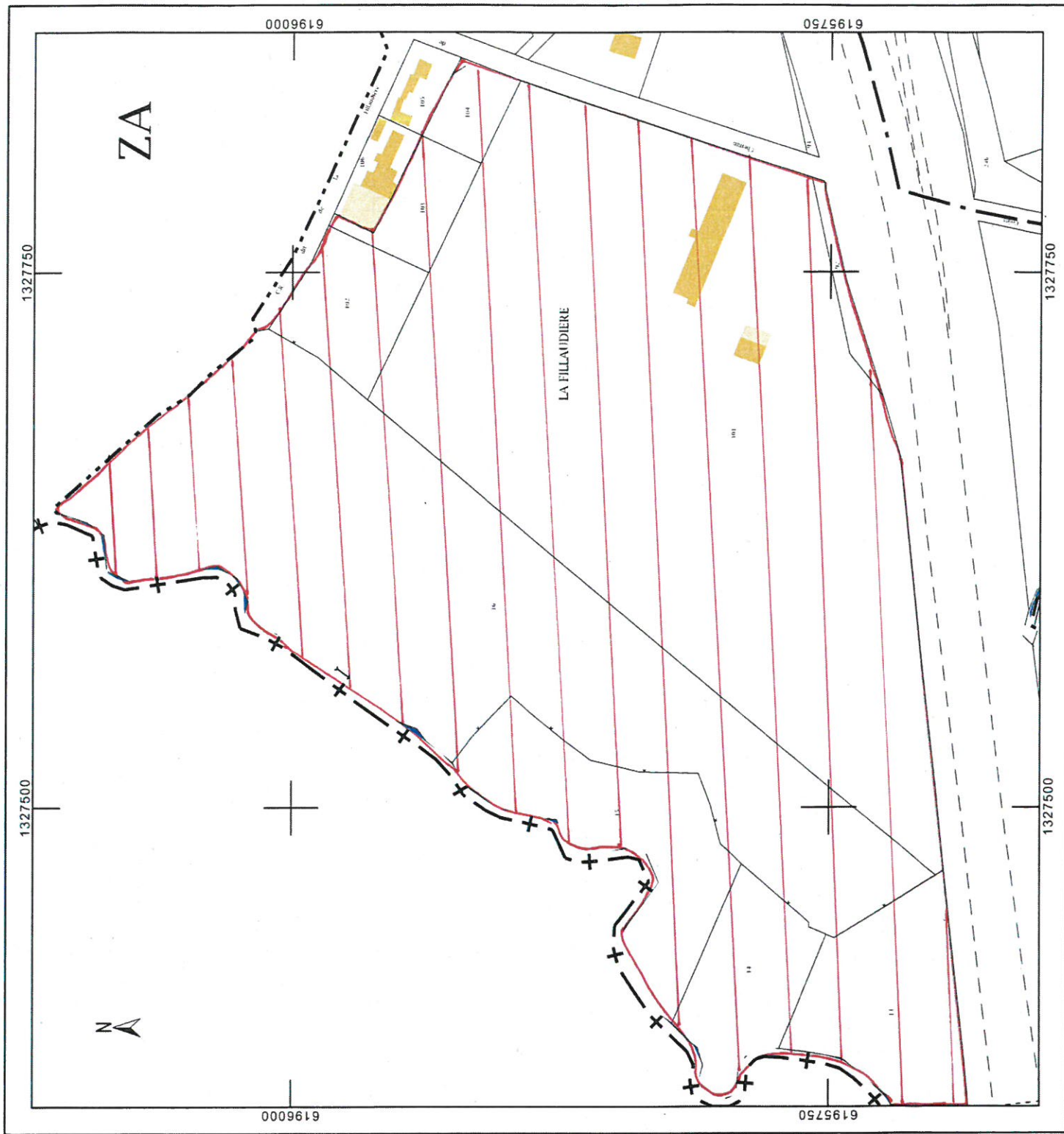
Coordonnées en projection : RGF93CC47

Le plan visualisé sur cet extrait est géré par le centre  
des impôts foncier suivant :  
Pôle Topographique Gestion Cadastre VENDEE  
Cité administrative Travot Rue du 93ème RI 85020  
85020 LA ROCHE SUR YON CEDEX  
tél 02 51 45 12 39 - fax  
pgc.850.la-roche-sur-yon@dgifp.finances.gouv.fr

Cet extrait de plan vous est délivré par :

[cadastre.gouv.fr](http://cadastre.gouv.fr)

©2017 Ministère de l'Action et des Comptes publics





DIRECTION GÉNÉRALE DES  
FINANCES PUBLIQUES

EXTRAIT DU PLAN CADASTRAL

*EA n° = 85.047.0026*

Département :  
VENDEE

Commune :  
CHALLANS

Section : F  
Feuille : 000 F 02

Échelle d'origine : 1/2500  
Échelle d'édition : 1/4000

Date d'édition : 31/01/2018  
(fuseau horaire de Paris)

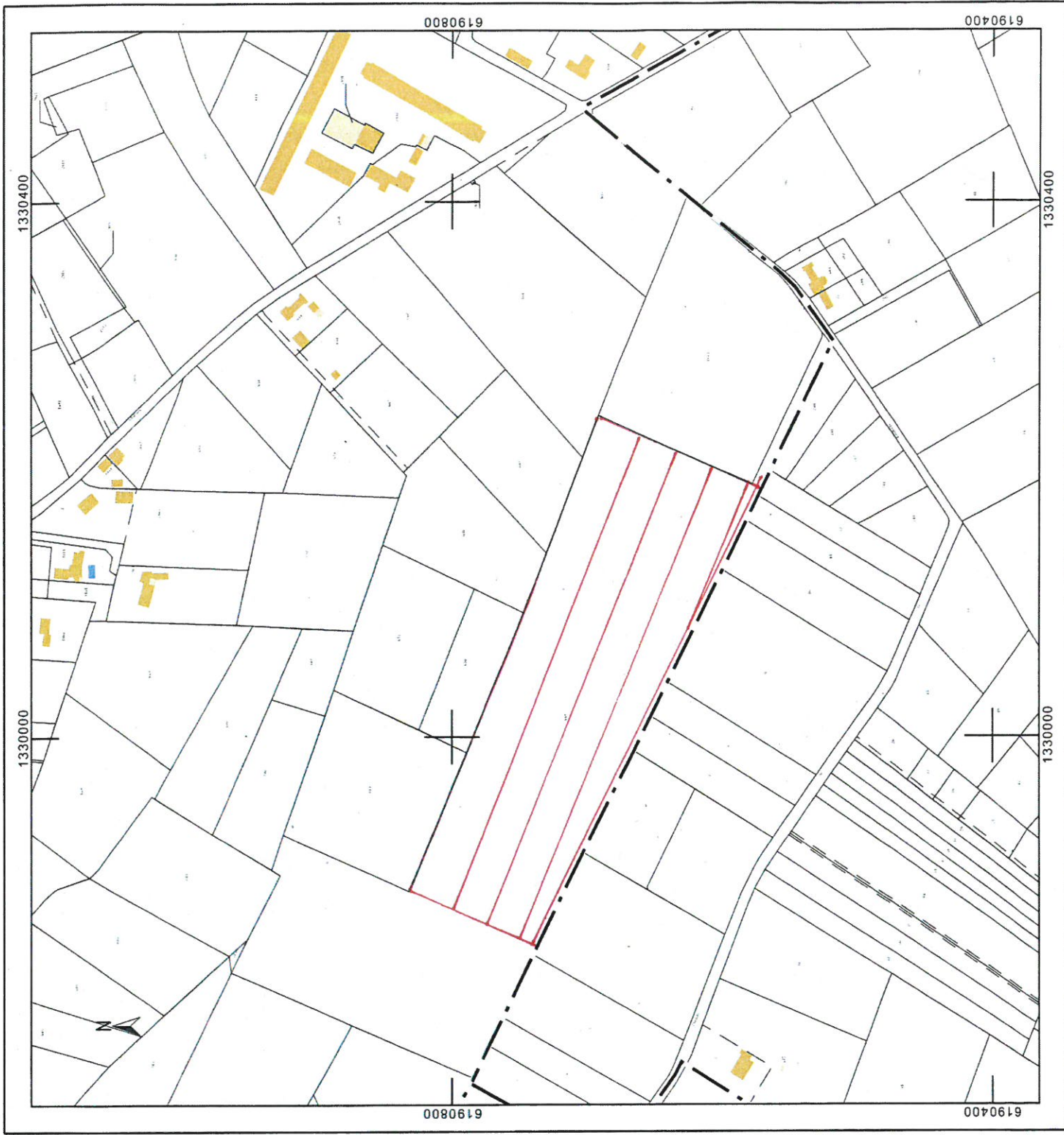
Coordonnées en projection : RGF93CC47

Le plan visualisé sur cet extrait est géré par le centre  
des impôts foncier suivant :  
Pôle Topographique Gestion Cadastre VENDEE  
Cité administrative Travot Rue du 93ème RI 85020  
85020 LA ROCHE SUR YON CEDEX  
tél. 02 51 45 12 39 -fax  
ptgc.850.la-roche-sur-yon@dgflp.finances.gouv.fr

Cet extrait de plan vous est délivré par :

cadastre.gouv.fr

©2017 Ministère de l'Action et des Comptes publics

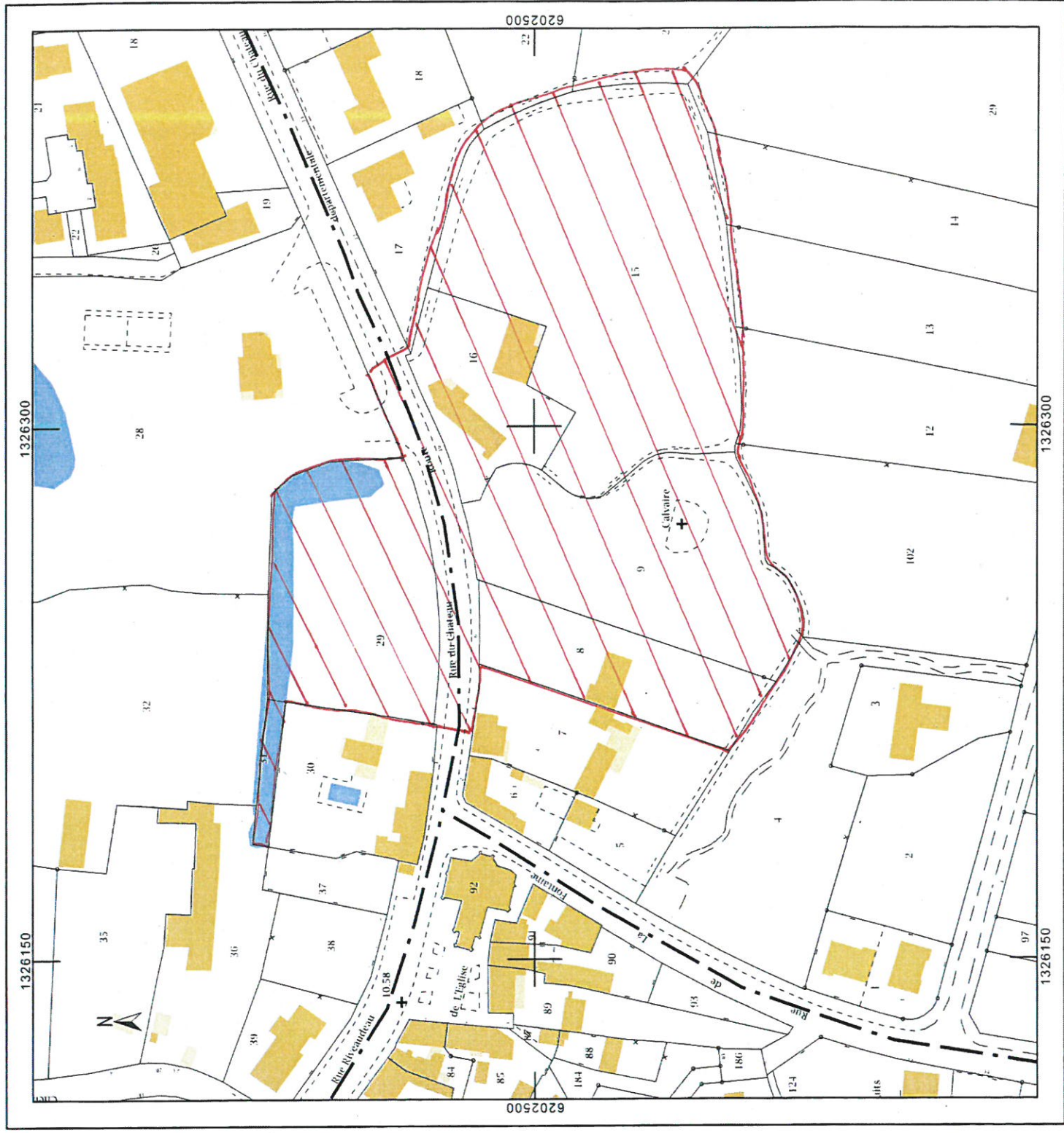


DIRECTION GÉNÉRALE DES  
FINANCES PUBLIQUES

-----  
EXTRAIT DU PLAN CADASTRAL

*EAm 85.062.0001*

Département : VENDEE	Section : AD	Le plan visualisé sur cet extrait est géré par le centre des impôts foncier suivant : Pôle Topographique Gestion Cadastre VENDEE
Commune : CHATEAUNEUF	Feuille : 000 AD 01	Cité administrative Travot Rue du 93ème RI 85020 85020 LA ROCHE SUR YON CEDEX
	Échelle d'origine : 1/1000 Échelle d'édition : 1/1500	téL. 02 51 45 12 39 - fax pfgc.850.la-roche-sur-yon@dgif.finances.gouv.fr
	Date d'édition : 01/02/2018 (fuseau horaire de Paris)	Cet extrait de plan vous est délivré par :  cadastre.gouv.fr
	Coordonnées en projection : RGF93CC47	©2017 Ministère de l'Action et des Comptes publics



Département :  
VENDEE

Commune :  
GARNACHE (LA)

DIRECTION GÉNÉRALE DES FINANCES PUBLIQUES

-----  
EXTRAIT DU PLAN CADASTRAL  
-----

Le plan visualisé sur cet extrait est géré  
par le centre des impôts foncier suivant :  
Pôle Topographique Gestion Cadastre  
VENDEE

Cité administrative Travot Rue du 93ème  
RI 85020  
85020 LA ROCHE SUR YON CEDEX  
tél. 02 51 45 12 39 -fax  
ptgc.850.la-roche-sur-  
yon@dgifp.finances.gouv.fr

Section : ZI  
Feuille : 000 ZI 01

Échelle d'origine : 1/2000  
Échelle d'édition : 1/2500

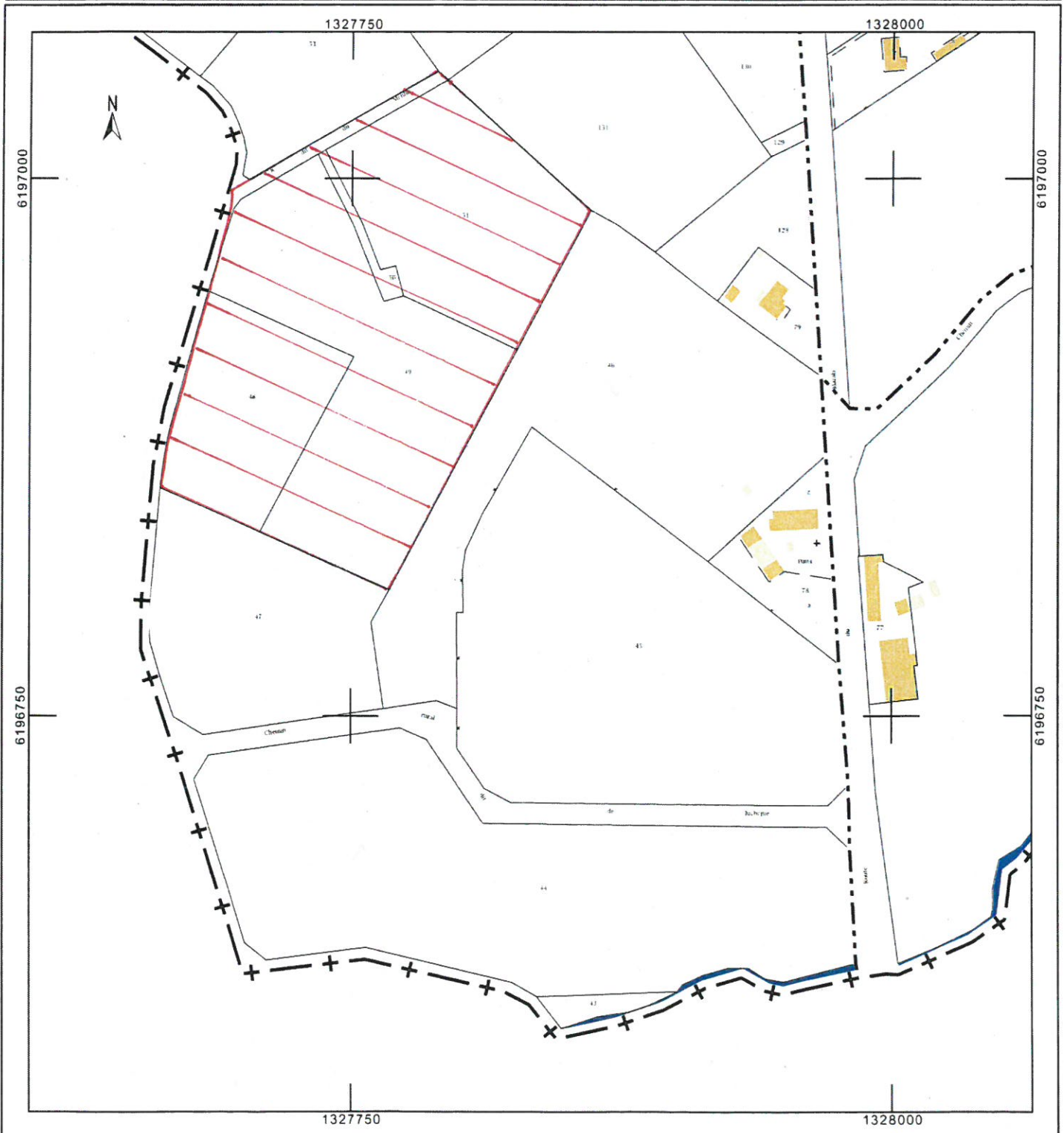
Date d'édition : 01/02/2018  
(fuseau horaire de Paris)

Coordonnées en projection : RGF93CC47  
©2017 Ministère de l'Action et des  
Comptes publics

EA n° 85.096.0001

Cet extrait de plan vous est délivré par :

cadastre.gouv.fr



DIRECTION GÉNÉRALE DES  
FINANCES PUBLIQUES

EXTRAIT DU PLAN CADASTRAL

*EA n°: 85.096.0005*

Département :  
VENDEE

Commune :  
GARNACHE (LA)

Section : ZW  
Feuille : 000 ZW 01

Échelle d'origine : 1/2000  
Échelle d'édition : 1/2500

Date d'édition : 01/02/2018  
(fuseau horaire de Paris)

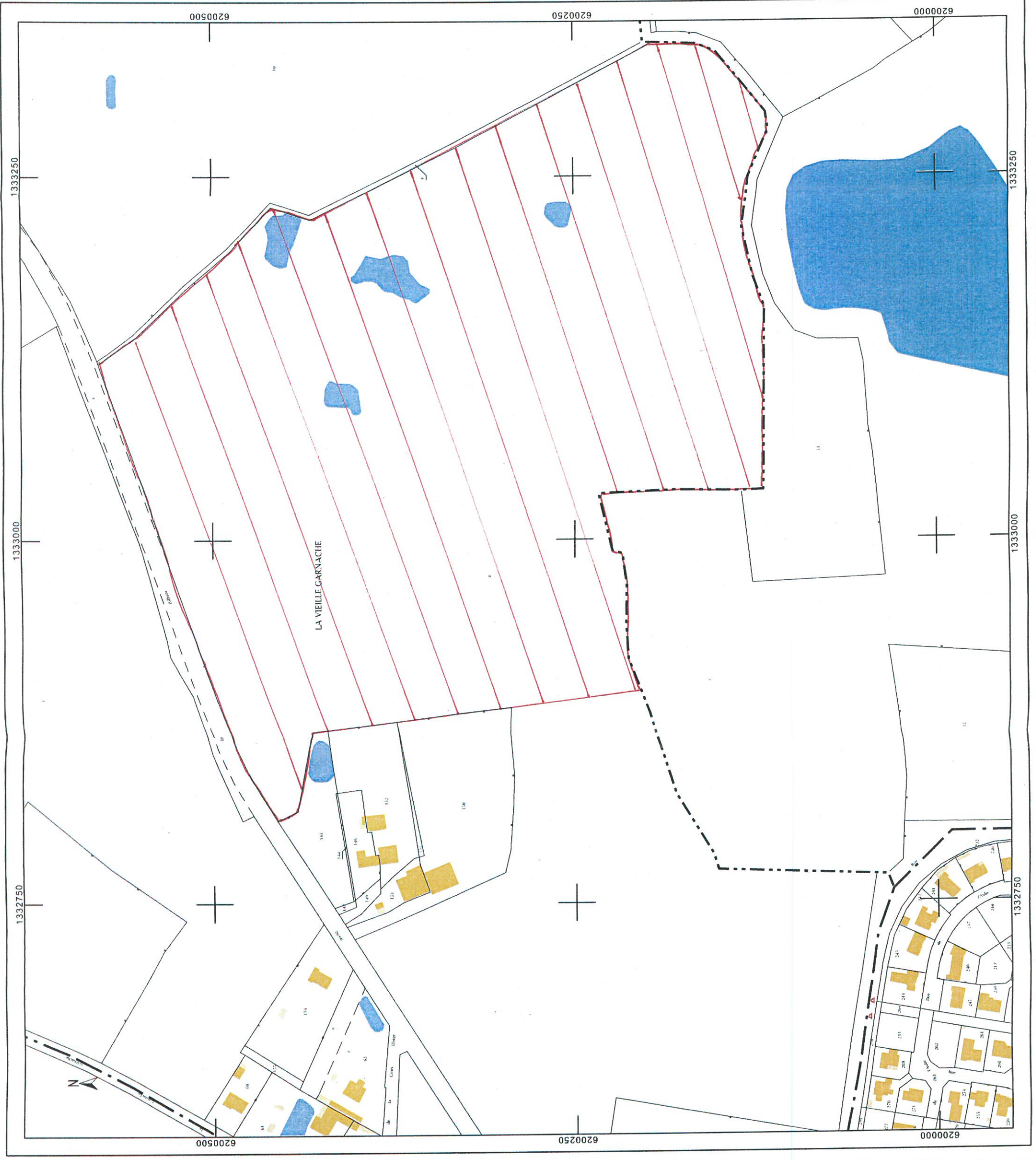
Coordonnées en projection : RGF93CC47

Le plan visualisé sur cet extrait est géré par le  
centre des impôts foncier suivant :  
Pôle Topographique Gestion Cadastre  
VENDEE

Cité administrative Travot Rue du 93ème RI  
85020  
85020 LA ROCHE SUR YON CEDEX  
tél. 02 51 45 12 39 -fax  
ptgc.850.la-roche-sur-

Cet extrait de plan vous est délivré par :

cadastre.gouv.fr  
©2017 Ministère de l'Action et des Comptes  
publics



DIRECTION GÉNÉRALE DES  
FINANCES PUBLIQUES  
EXTRAIT DU PLAN CADASTRAL

*EA n° 85.086.0010*

Département :  
VENDEE

Commune :  
GARNACHE (LA)

Section : AP  
Feuille : 000 AP 01

Échelle d'origine : 1/1000  
Échelle d'édition : 1/2000

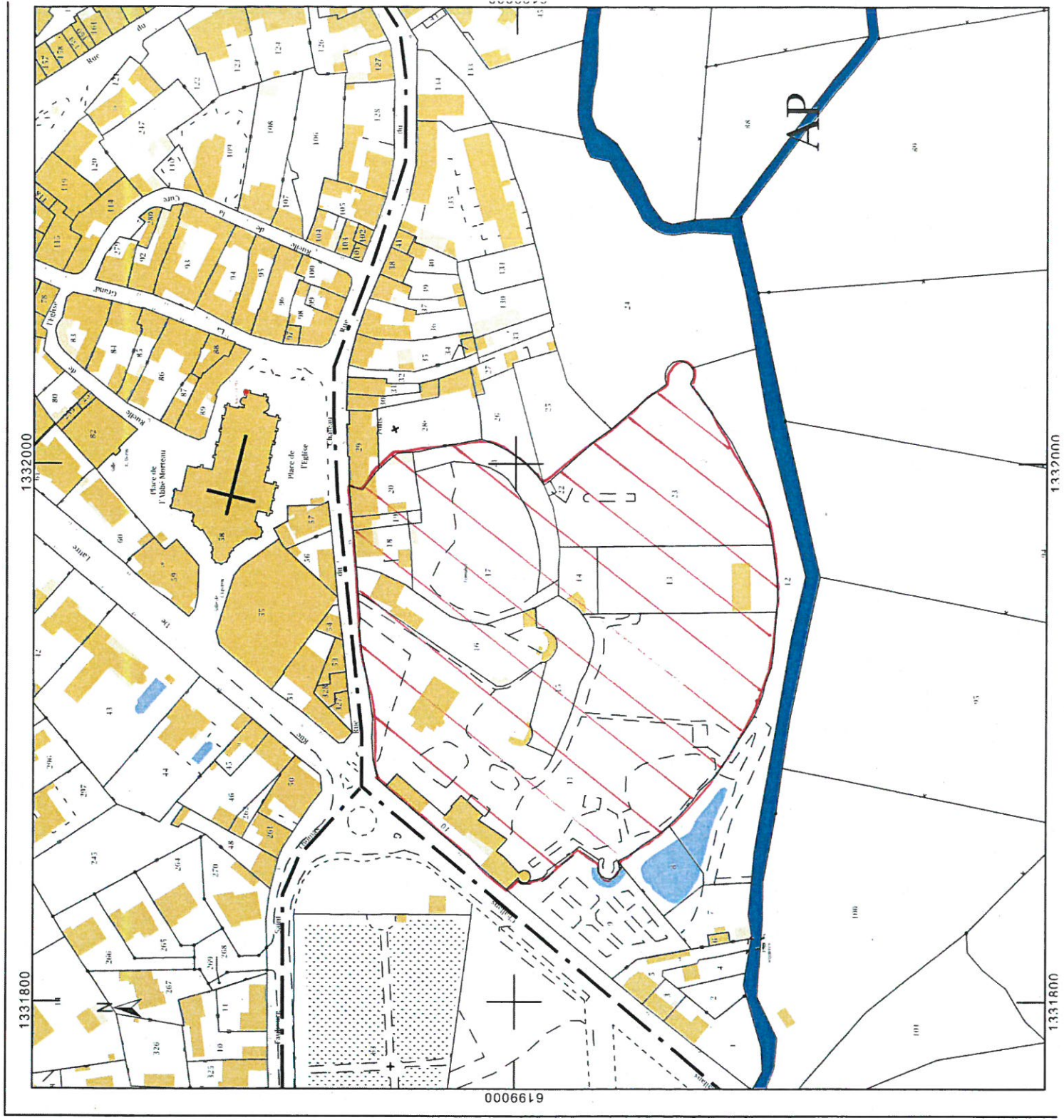
Date d'édition : 02/02/2018  
(fuseau horaire de Paris)

Coordonnées en projection : RGF93CC47

Le plan visualisé sur cet extrait est géré par le centre  
des impôts foncier suivant :  
Pôle Topographique Gestion Cadastre VENDEE  
Cité administrative Travot Rue du 93ème RI 85020  
85020 LA ROCHE SUR YON CEDEX  
tél. 02 51 45 12 39 - fax  
pfgc.850.la-roche-sur-yon@dgfp.finances.gouv.fr

Cet extrait de plan vous est délivré par :

cadastre.gouv.fr  
©2017 Ministère de l'Action et des Comptes publics



Département :  
VENDEE

Commune :  
GARNACHE (LA)

Section : ZB  
Feuille : 000 ZB 01

Échelle d'origine : 1/2000  
Échelle d'édition : 1/2000

Date d'édition : 02/02/2018  
(fuseau horaire de Paris)

Coordonnées en projection : RGF93CC47  
©2017 Ministère de l'Action et des  
Comptes publics

DIRECTION GÉNÉRALE DES FINANCES PUBLIQUES

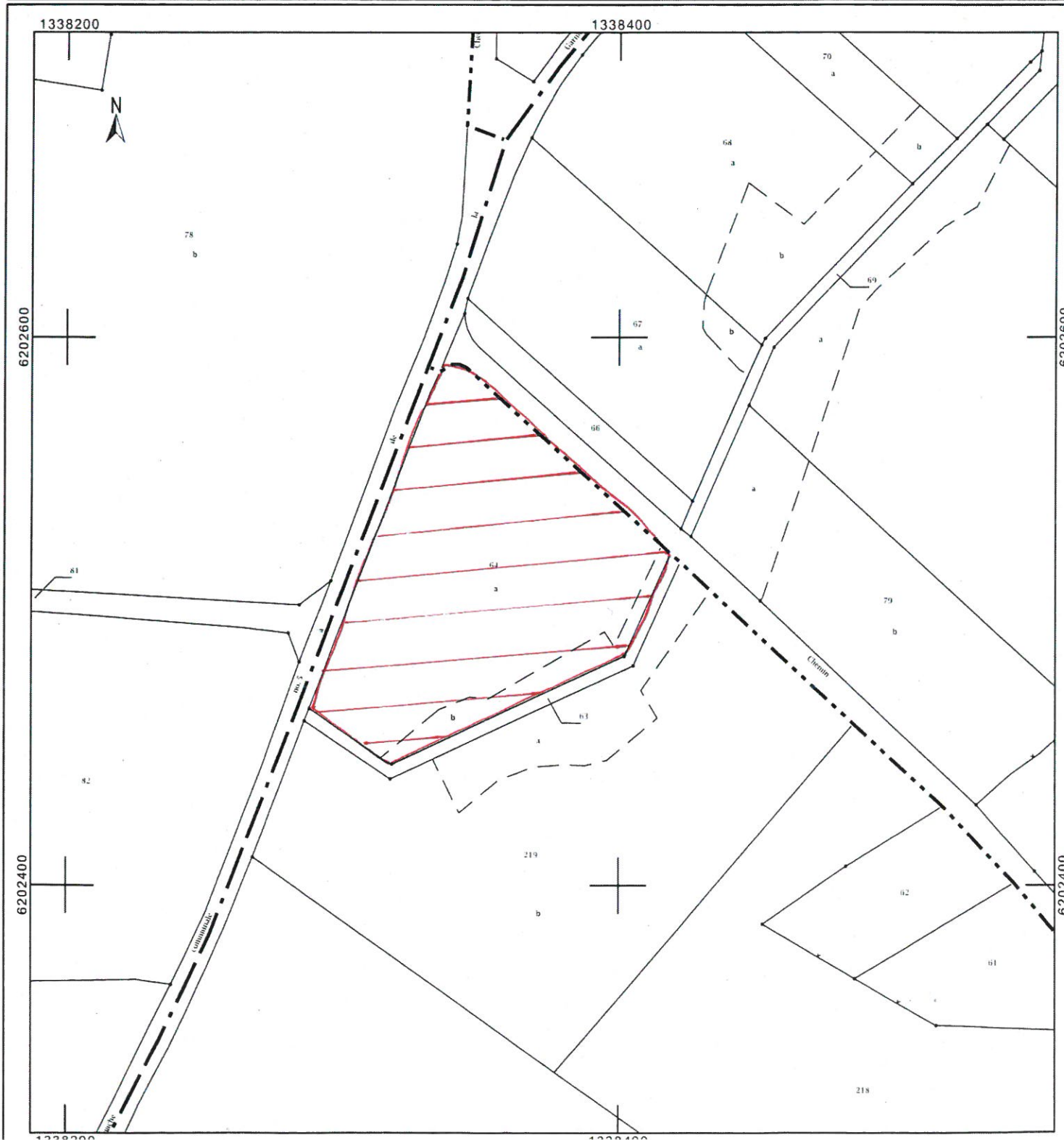
-----  
EXTRAIT DU PLAN CADASTRAL  
-----

EA n° 85.096.0019

Le plan visualisé sur cet extrait est géré  
par le centre des impôts foncier suivant :  
Pôle Topographique Gestion Cadastre  
VENDEE  
Cité administrative Travot Rue du 93ème  
RI 85020  
85020 LA ROCHE SUR YON CEDEX  
tél. 02 51 45 12 39 -fax  
ptgc.850.la-roche-sur-  
yon@dgfp.finances.gouv.fr

Cet extrait de plan vous est délivré par :

cadastre.gouv.fr



Département :  
VENDEE

Commune :  
SAINT-GERVAIS

Section : D  
Feuille : 000 D 06

Échelle d'origine : 1/2500  
Échelle d'édition : 1/2500

Date d'édition : 01/02/2018  
(fuseau horaire de Paris)

Coordonnées en projection : RGF930047  
02017 Ministère de l'Action et des  
Comptes publics

DIRECTION GÉNÉRALE DES FINANCES PUBLIQUES

EXTRAIT DU PLAN CADASTRAL

Le plan visualisé sur cet extrait est géré  
par le centre des impôts foncier suivant :  
Pôle Topographique Gestion Cadastre  
VENDEE  
Cité administrative Trévot Rue du 93ème  
RI 85020  
85020 LA ROCHE SUR YON CEDEX  
tel. 02 51 45 12 39 - fax  
pige.850.la-roche-sur-  
yon@dgfp.finances.gouv.fr

Cet extrait de plan vous est délivré par :

cadastre.gouv.fr



Département :  
VENDEE

Commune :  
SAINT-GERVAIS

Section : C  
Feuille : 000 C 06

Echelle d'origine : 1/2500  
Echelle d'édition : 1/4000

Date d'édition : 01/02/2018  
(fuseau horaire de Paris)

Coordonnées en projection : RGF93CC47  
©2017 Ministère de l'Action et des  
Comptes publics

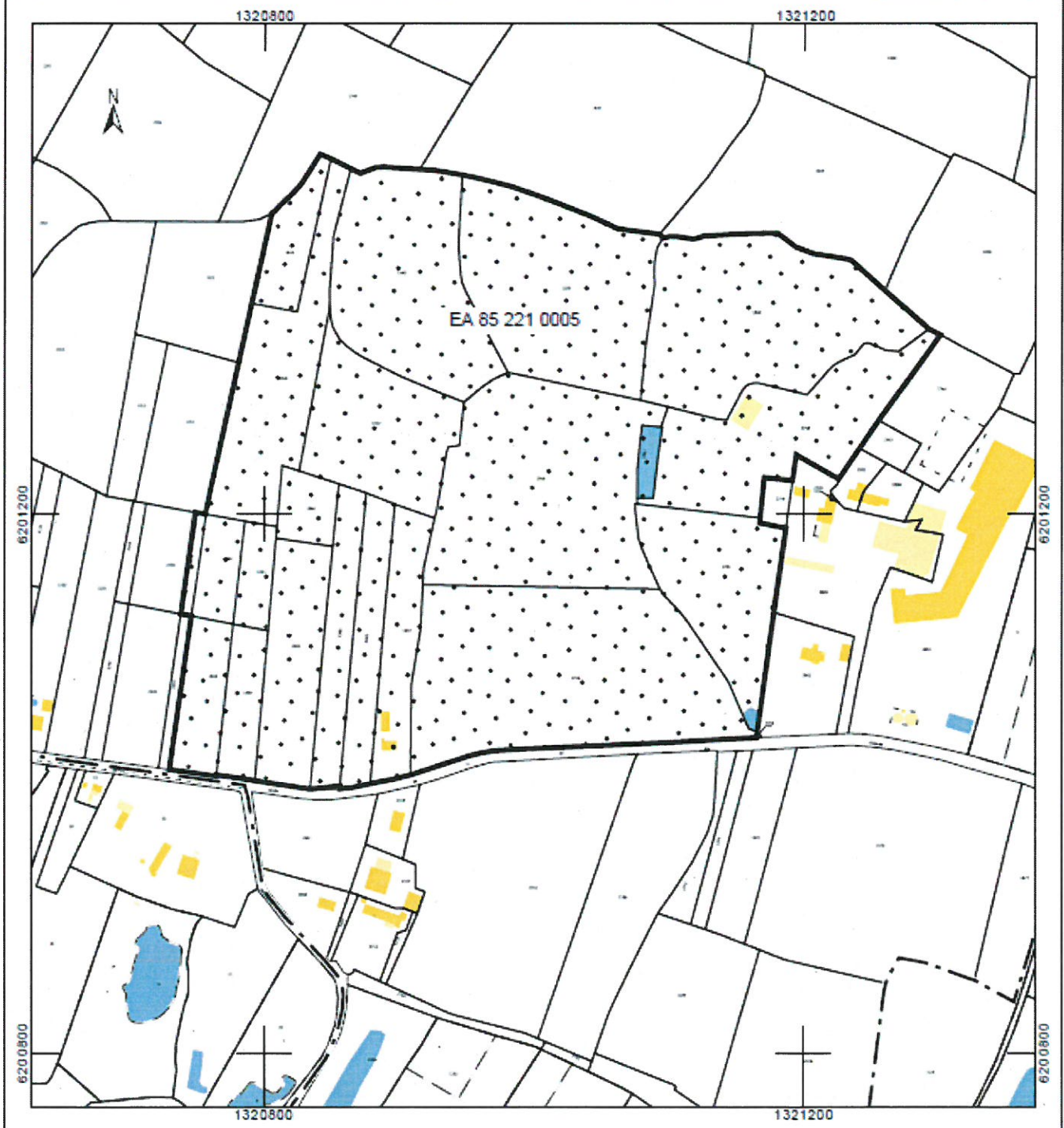
DIRECTION GÉNÉRALE DES FINANCES PUBLIQUES

EXTRAIT DU PLAN CADASTRAL

Le plan visualisé sur cet extrait est géré  
par le centre des Impôts foncier suivant :  
Pôle Topographique Gestion Cadastre  
VENDEE  
Cité administrative Travot Rue du 53ème  
RI 85020  
85020 LA ROCHE SUR YON CEDEX  
tél. 02 51 45 12 39 -fax  
ptgc.8501a-roche-sur-  
yon@dgifp.finances.gouv.fr

Cet extrait de plan vous est délivré par :

cadastre.gouv.fr





Département :  
VENDEE

Commune :  
SALLERTAINÉ

Section : E  
Feuille : 000 E 01

Echelle d'origine : 1/2500  
Echelle d'édition : 1/2500

Date d'édition : 01/02/2018  
(fuseau horaire de Paris)

Coordonnées en projection : RGF93CC47  
©2017 Ministère de l'Action et des  
Comptes publics

DIRECTION GÉNÉRALE DES FINANCES PUBLIQUES

EXTRAIT DU PLAN CADASTRAL

Le plan visualisé sur cet extrait est géré  
par le centre des impôts foncier suivant :  
Pôle Topographique Gestion Cadastre  
VENDEE  
Cité administrative Travot Rue du 93ème  
RI 85020  
85020 LA ROCHE SUR YON CEDEX  
tél. 02 51 45 12 39 - fax  
ptgc.850.la-roche-sur-  
yon@dgfip.finances.gouv.fr

Cet extrait de plan vous est délivré par :

cadastre.gouv.fr



Département :  
VENDEE

Commune :  
SALLERTAINE

Section : F  
Feuille : 000 F 02

Échelle d'origine : 1:2500  
Échelle d'édition : 1:2500

Date d'édition : 01/02/2018  
(fuseau horaire de Paris)

Coordonnées en projection : RGF930047  
©2017 Ministère de l'Action et des  
Comptes publics

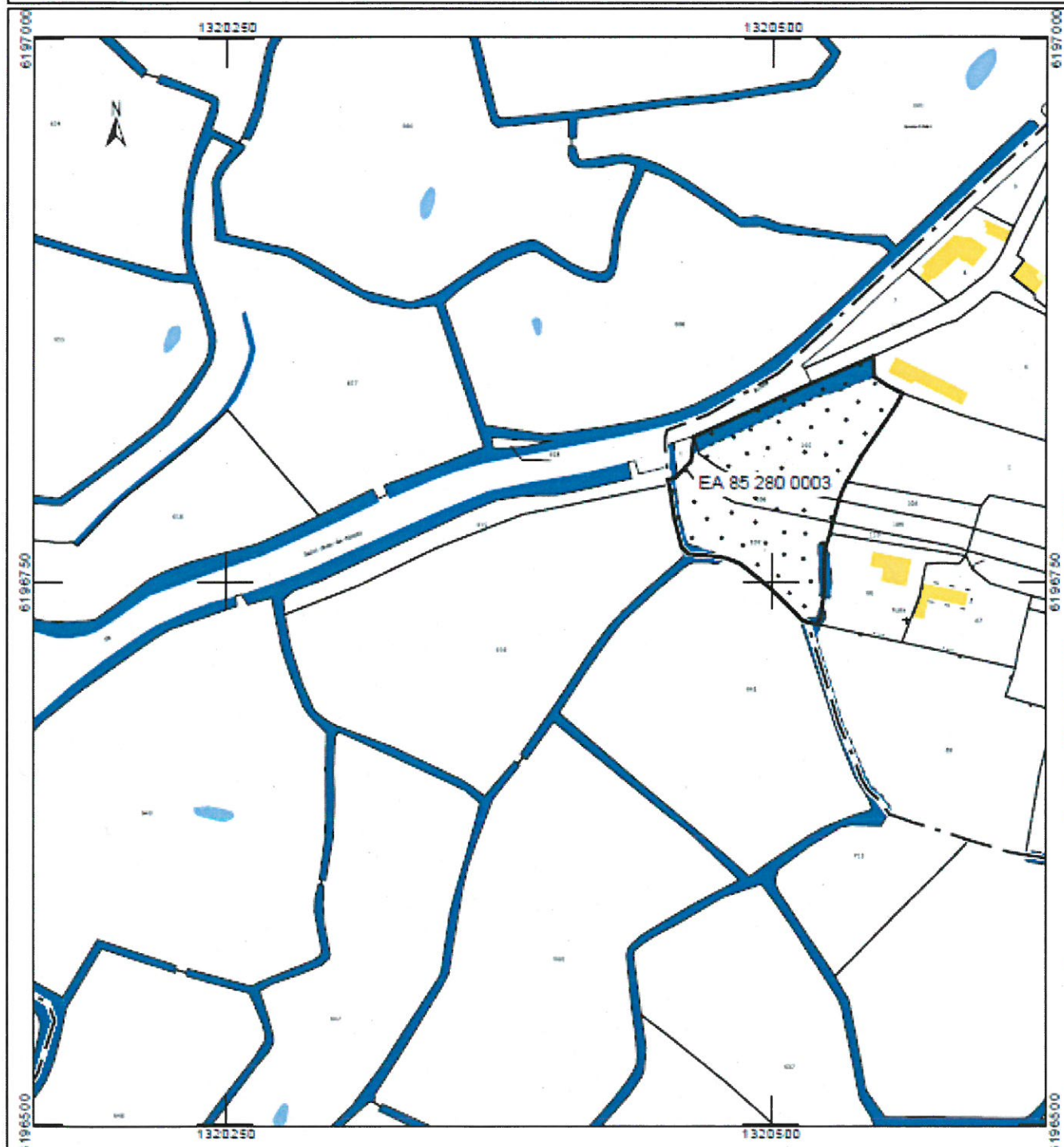
DIRECTION GÉNÉRALE DES FINANCES PUBLIQUES

EXTRAIT DU PLAN CADASTRAL

Le plan visualisé sur cet extrait est géré  
par le centre des Impôts foncier suivant :  
Pôle Topographique Gestion Cadastre  
VENDEE  
Cité administrative Travoit Rue du 93ème  
RI 85020  
85020 LA ROCHE SUR YON CEDEX  
tél. 02 51 45 12 39 - fax  
page.850.la-roche-sur-  
yon@dgfp.finances.gouv.fr

Cet extrait de plan vous est délivré par :

cadastre.gouv.fr



Département :  
VENDEE

Commune :  
SALLERTAINE

Section : AV  
Feuille : 000 AV 01

Echelle d'origine : 1/1000  
Echelle d'édition : 1/2500

Date d'édition : 01/02/2018  
(fuseau horaire de Paris)

Coordonnées en projection : RGF930047  
©2017 Ministère de l'Action et des  
Comptes publics

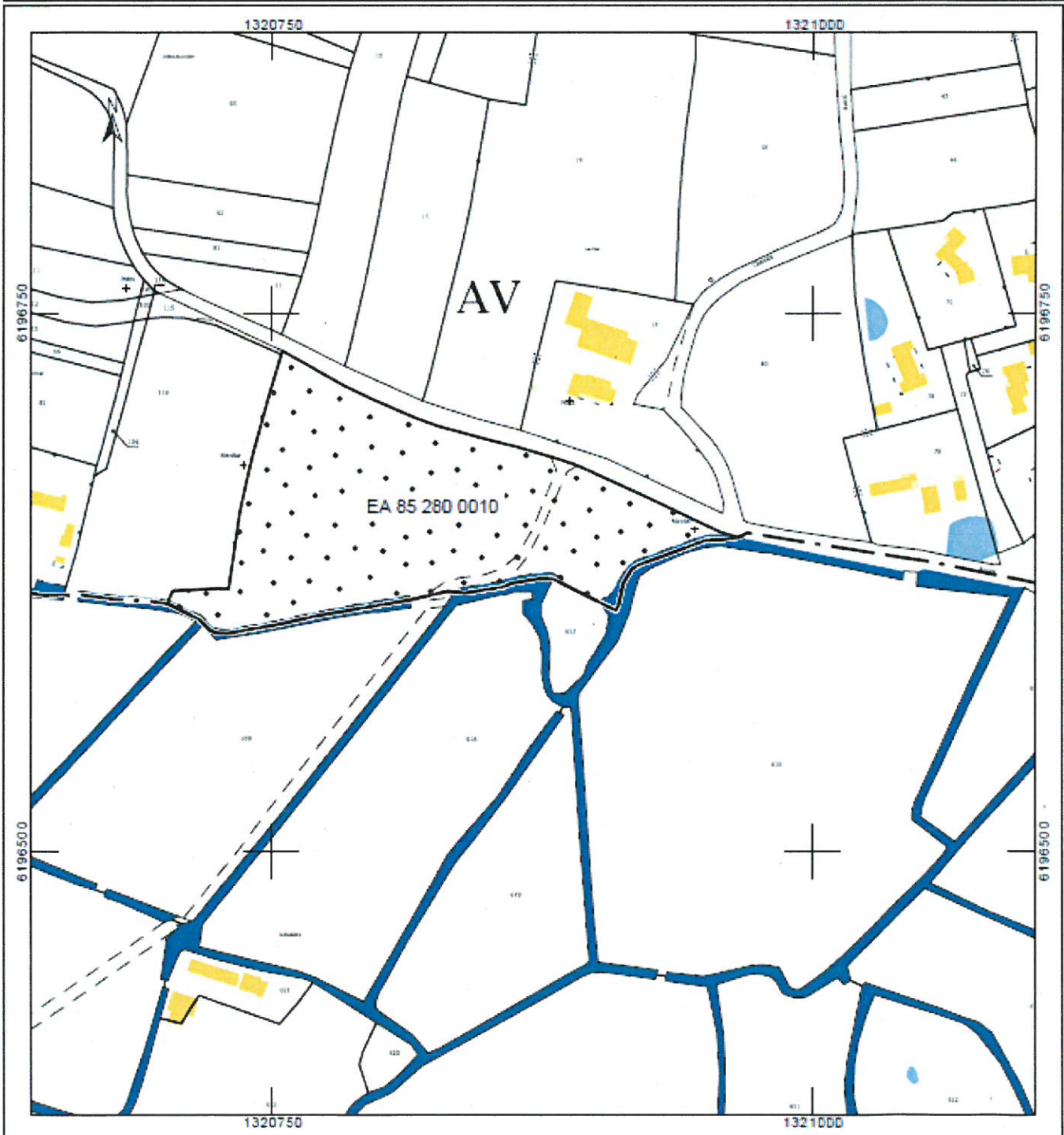
DIRECTION GÉNÉRALE DES FINANCES PUBLIQUES

EXTRAIT DU PLAN CADASTRAL

Le plan visualisé sur cet extrait est géré  
par le centre des impôts foncier suivant :  
Pôle Topographique Gestion Cadastre  
VENDEE  
Cité administrative Travot Rue du 83ème  
RI 85000  
85000 LA ROCHE SUR YON CEDEX  
tel. 02 51 45 12 39 - fax  
ptgc.850@la-roche-sur-  
yon.dgfip.finances.gouv.fr

Cet extrait de plan vous est délivré par :

cadastre.gouv.fr



Département :  
VENDEE

Commune :  
SALLERTAINE

Section : F  
Feuille : 000 F 02

Echelle d'origine : 1/2500  
Echelle d'édition : 1/2500

Date d'édition : 01/02/2018  
(fuseau horaire de Paris)

Coordonnées en projection : RGF93CC47  
©2017 Ministère de l'Action et des  
Comptes publics

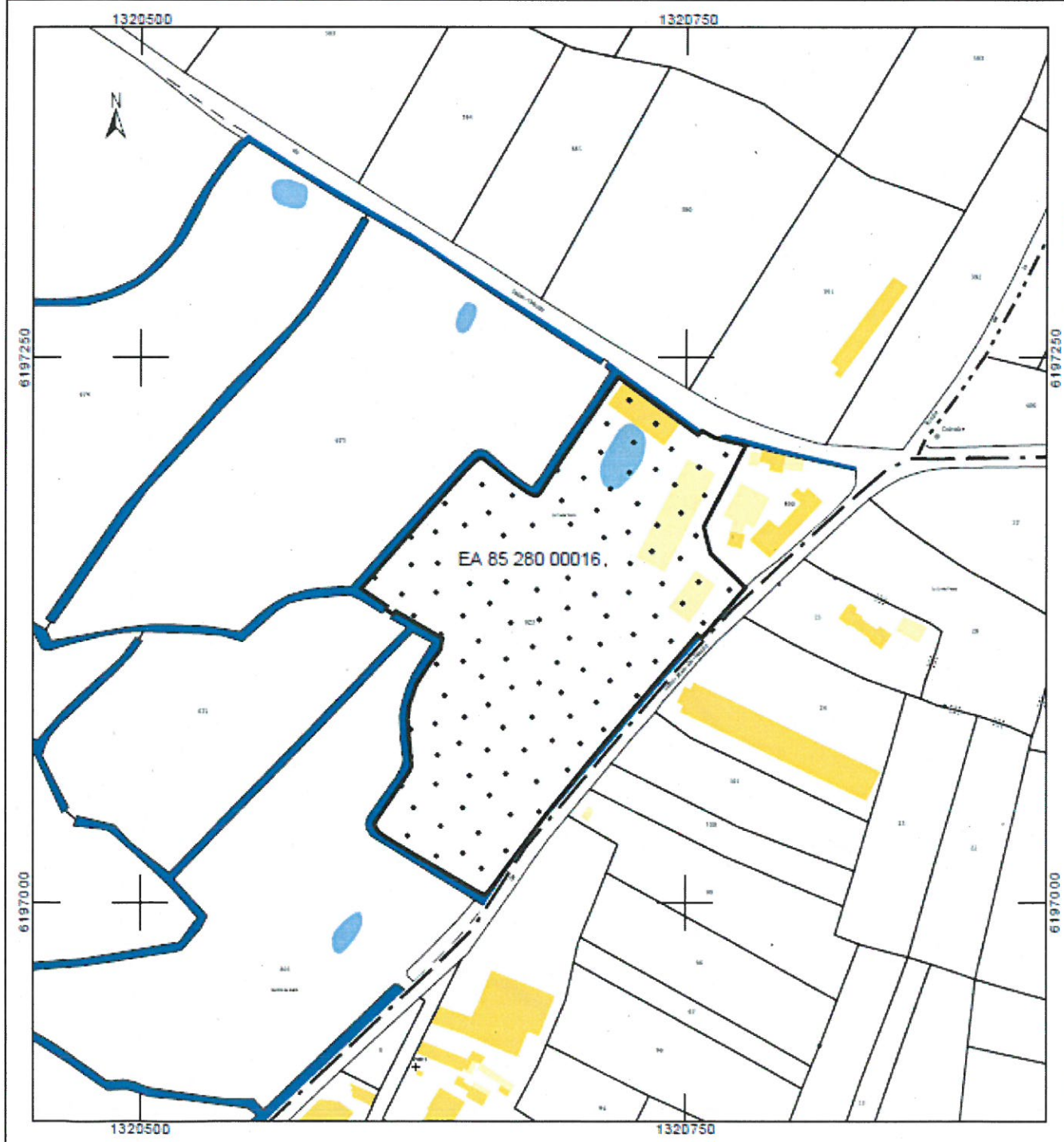
DIRECTION GÉNÉRALE DES FINANCES PUBLIQUES

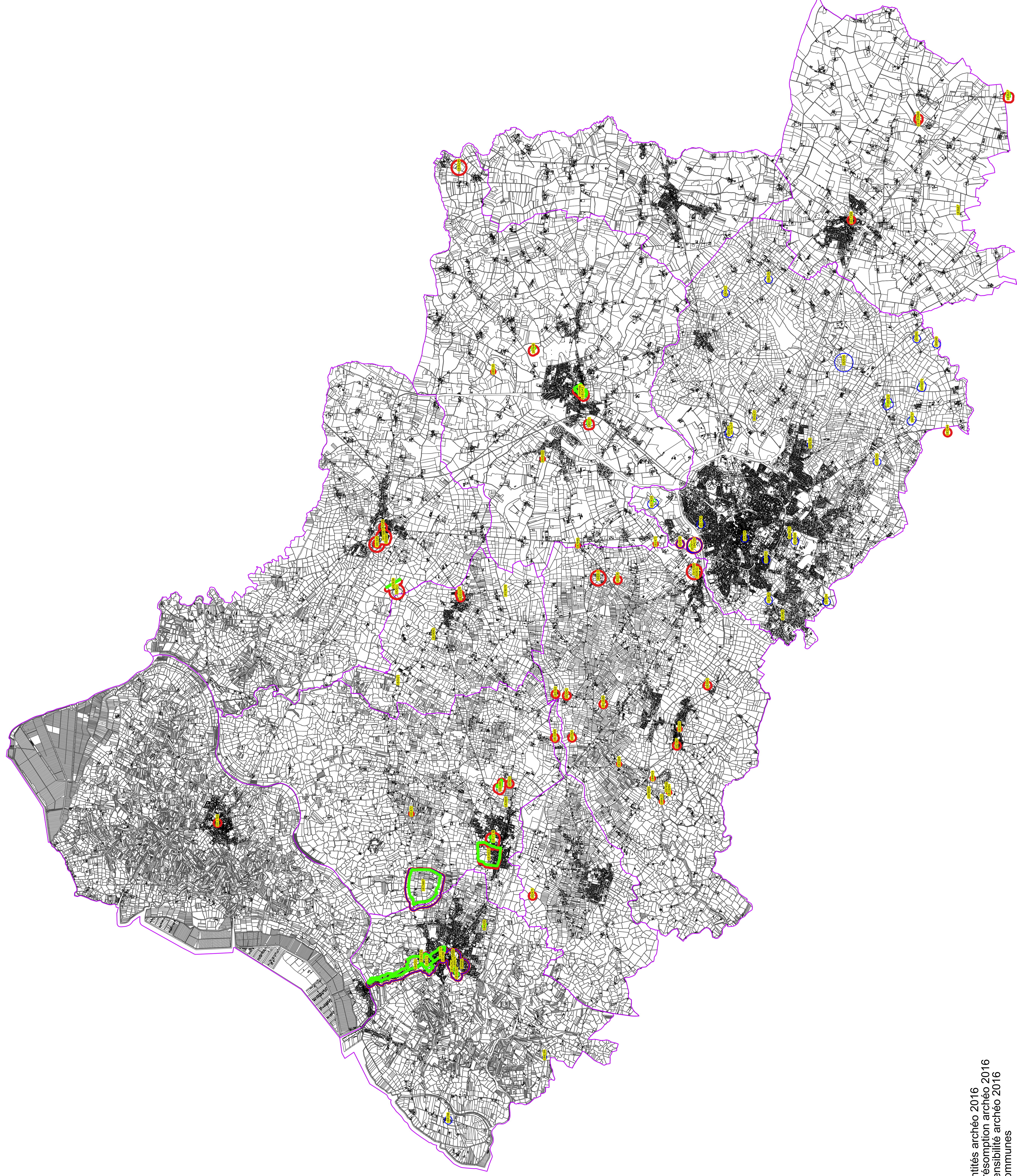
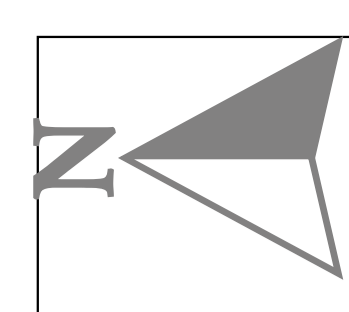
EXTRAIT DU PLAN CADASTRAL





Le plan visualisé sur cet extrait est géré  
par le centre des impôts foncier suivant :  
Pôle Topographique Gestion Cadastre  
VENDEE  
Cité administrative Travot Rue du 93ème  
RI 85020  
85020 LA ROCHE SUR YON CEDEX  
tel. 02 51 45 12 39 - fax  
ptgc.85@la-roche-sur-  
yon.dgfn.finances.gouv.fr

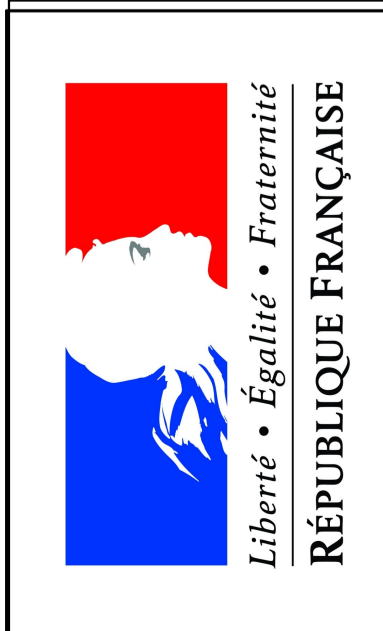
Cet extrait de plan vous est délivré par :

[cadastre.gouv.fr](http://cadastre.gouv.fr)





- Légende**
-  entités archéo 2016
  -  présomption archéo 2016
  -  sensibilité archéo 2016
  -  communes



PRÉFET  
DE LA VENDÉE

Source(s) : DRAC - PCI 2016 ©

© DDTM de la Vendée - Juillet 2018 - SUA/PU - Communauté de Communes Challans Gois Communauté - Patrimoine Archéologique.qgs

