

CHANGEMENT DE ZONAGE

(PARCELLE ZK79 SAINT SATURNIN)



PLESSIS Patrick
Les Amarantes
Rue des Guinaudières
72650 Saint Saturnin
06.78.36.09.60
julienplessis@outlook.fr

Mairie de Saint Saturnin
Rue de la Mairie
72650 Saint Saturnin

Objet : Demande de modification de zonage d'un terrain

Madame, Monsieur,

Je tiens par la présente lettre, à vous demander une modification du Plan Local d'Urbanisme.

En effet, Je suis propriétaire d'un terrain nommé « FOSSE GRIS » situé sur la parcelle ZK79 à Saint Saturnin, considéré comme zone agricole (A1).

Le terrain a une superficie totale de 27131m².

Je souhaiterais passer en zone constructible seulement une petite parcelle mesurant 2400m².

De part sa configuration et son environnement, plusieurs facteurs sont à prendre en compte pour ne pas la laisser en zone agricole .

Les voici :

- La parcelle est enclavée entre deux habitations et une serre de vente.
- Sa superficie est trop faible pour envisager une mise en cultures
- Elle comporte un chemin d'accès direct
- Sa viabilisation serait simple car les raccordements électriques et les branchements d'eau potable se situent à proximité
- Sa nature plane nécessiterait peu de transformation de terrain
- Elle pourrait être divisible en plusieurs parties constructibles
- Son passage en zone constructible ne porte aucunement atteinte au développement de la commune
- Elle s'inscrit parfaitement dans la logique d'urbanisme en place.

En annexes de cette lettre, vous trouverez tous les plans nécessaires à une réflexion aboutie.

Je me tiens également à disposition pour un éventuel entretien au cours duquel je serai davantage en mesure de vous exposer mon projet

En vous remerciant pour l'intérêt que vous porterez à ma demande, je vous prie d'agréer l'expression de mes salutations distinguées



ANNEXES

- Plan local d'urbanisme LE MANS METROPOLE (demande de division)
- Plan local d'urbanisme LE MANS METROPOLE
- Environnement et voisinage
- Environnement
- Chemin d'accès
- Raccordement ERDF et alimentation en eau potable

DIVISION DE LA PARCELLE ZK79

Référence cadastrale **ZK79** SAINT SATURNIN
Adresse DGFIP (*) 5165 FOSSE GRIS, SAINT SATURNIN
Superficie (m2) 27131

Règlement d'urbanisme

Phase : La parcelle est située en zone A 1, Zone agricole générale, du Plan Local d'Urbanisme Communautaire.



PLAN LOCAL D'URBANISME LE MANS METROPOLE

Référence cadastrale **ZK79** SAINT SATURNIN
Adresse DGFIP (*) 5165 FOSSE GRIS, SAINT SATURNIN
Superficie (m2) 27131

Règlement d'urbanisme

Phase : La parcelle est située en zone A 1, Zone agricole générale, du Plan Local d'Urbanisme Communautaire.



ENVIRONNEMENT ET VOISINAGE

DEMANDE DE CHANGEMENT DE ZONAGE POUR ZONE CONSTRUCTIBLE

Référence cadastrale **ZK79 SAINT SATURNIN**

Superficie = 2400m²



ENVIRONNEMENT ET VOISINAGE

DEMANDE DE CHANGEMENT DE ZONAGE POUR ZONE CONSTRUCTIBLE

Référence cadastrale **ZK79 SAINT SATURNIN**

Superficie = 2400m²



ENVIRONNEMENT ET VOISINAGE

DEMANDE DE CHANGEMENT DE ZONAGE POUR ZONE CONSTRUCTIBLE

Référence cadastrale **ZK79 SAINT SATURNIN**

Superficie = 2400m²



ENVIRONNEMENT

DEMANDE DE CHANGEMENT DE ZONAGE POUR ZONE CONSTRUCTIBLE

Référence cadastrale **ZK79** SAINT SATURNIN

Demande de changement de zonage pour zone constructible

Superficie = 2400m²

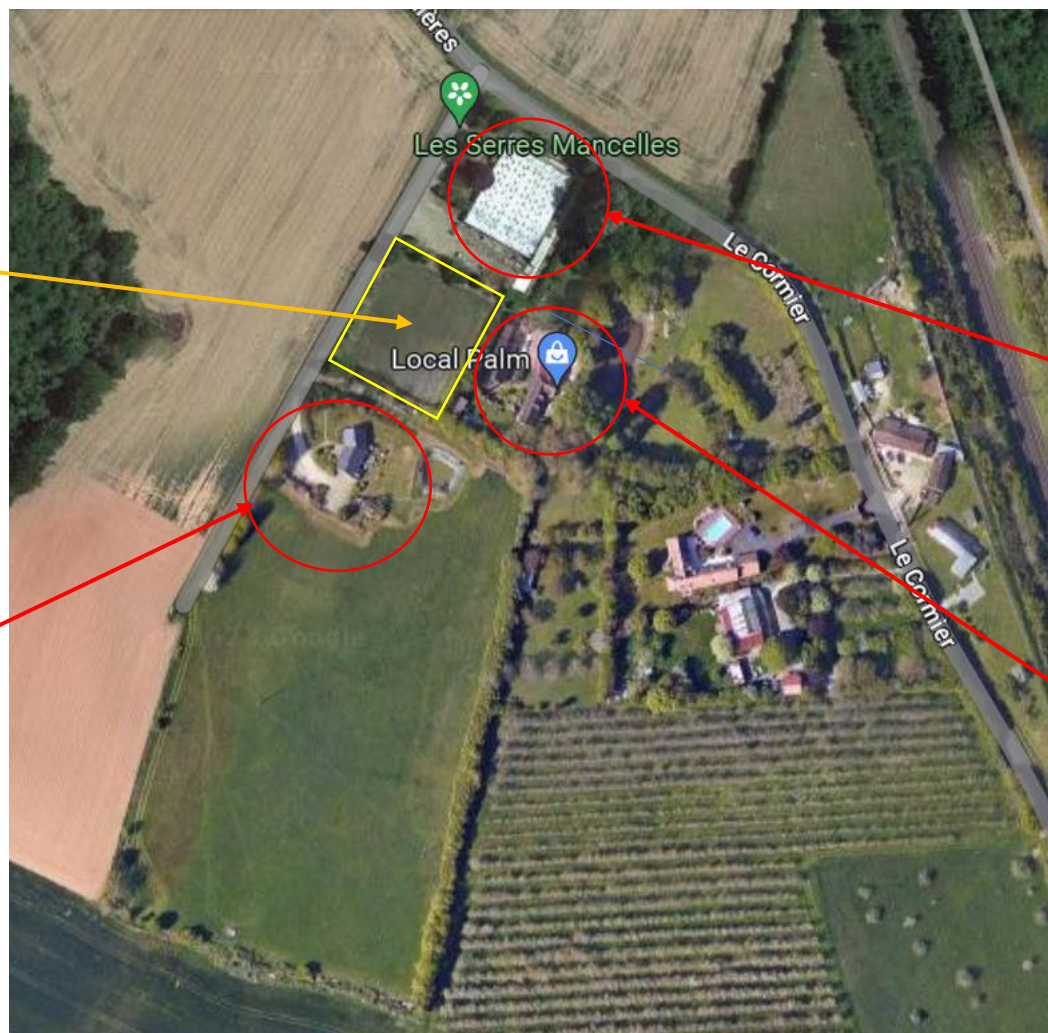
Référence cadastrale ZK79

MAISON

Les Amarantes

72650 SAINT SATURNIN

Référence cadastrale ZK79



ETABLISSEMENT HORTICOLE

Les Serres Mancelles

Référence
cadastrale ZK80

SAINT SATURNIN

MAISON

Fosse Gris

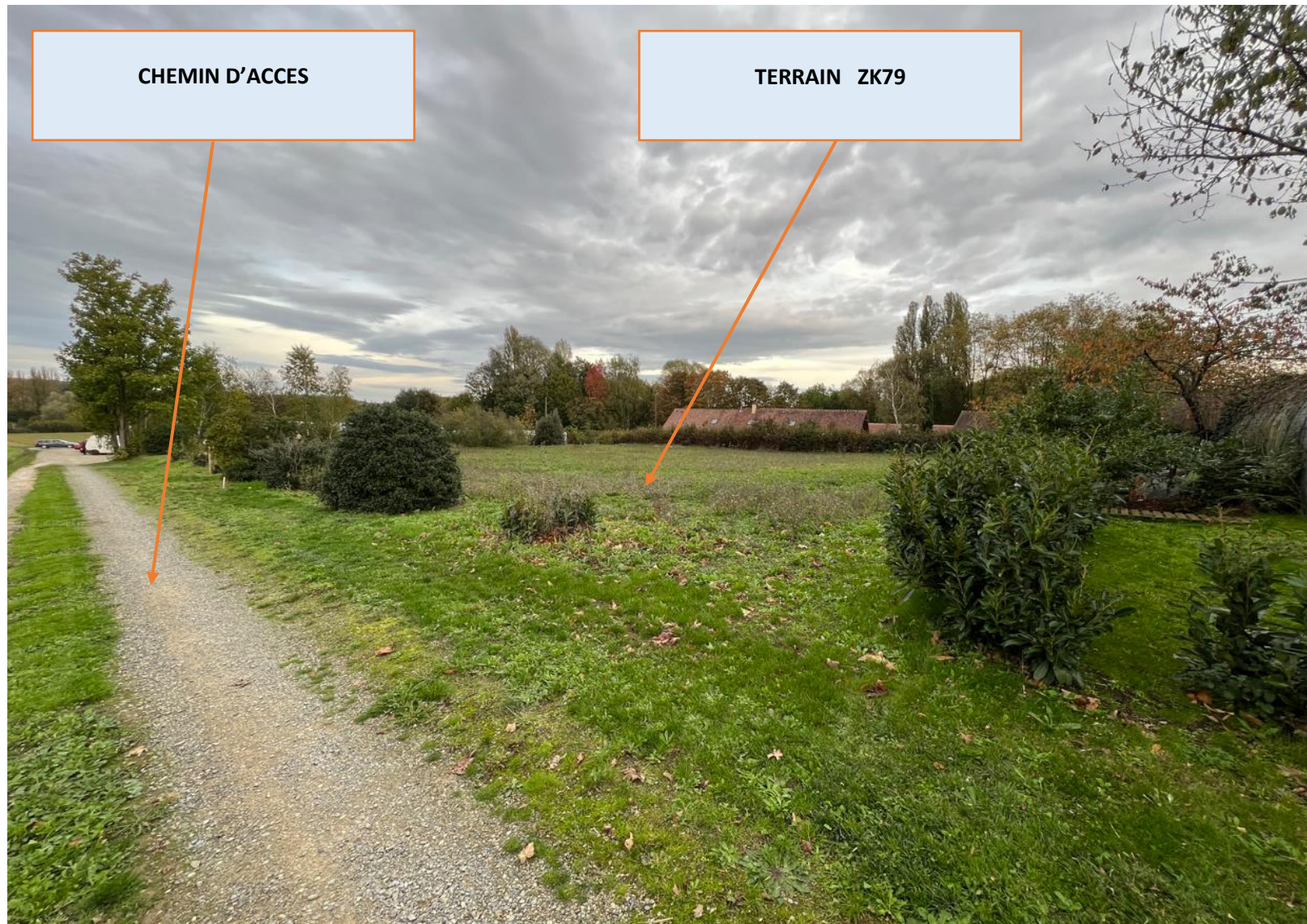
Référence
cadastrale ZK57
SAINT SATURNIN

CHEMIN D'ACCES

DEMANDE DE CHANGEMENT DE ZONAGE POUR ZONE CONSTRUCTIBLE

Référence cadastrale **ZK79** SAINT SATURNIN

Superficie = 2400m²



RACCORDEMENT ERDF ET ALIMENTATION EN EAU POTABLE

DEMANDE DE CHANGEMENT DE ZONAGE POUR ZONE CONSTRUCTIBLE

Référence cadastrale **ZK79** SAINT SATURNIN

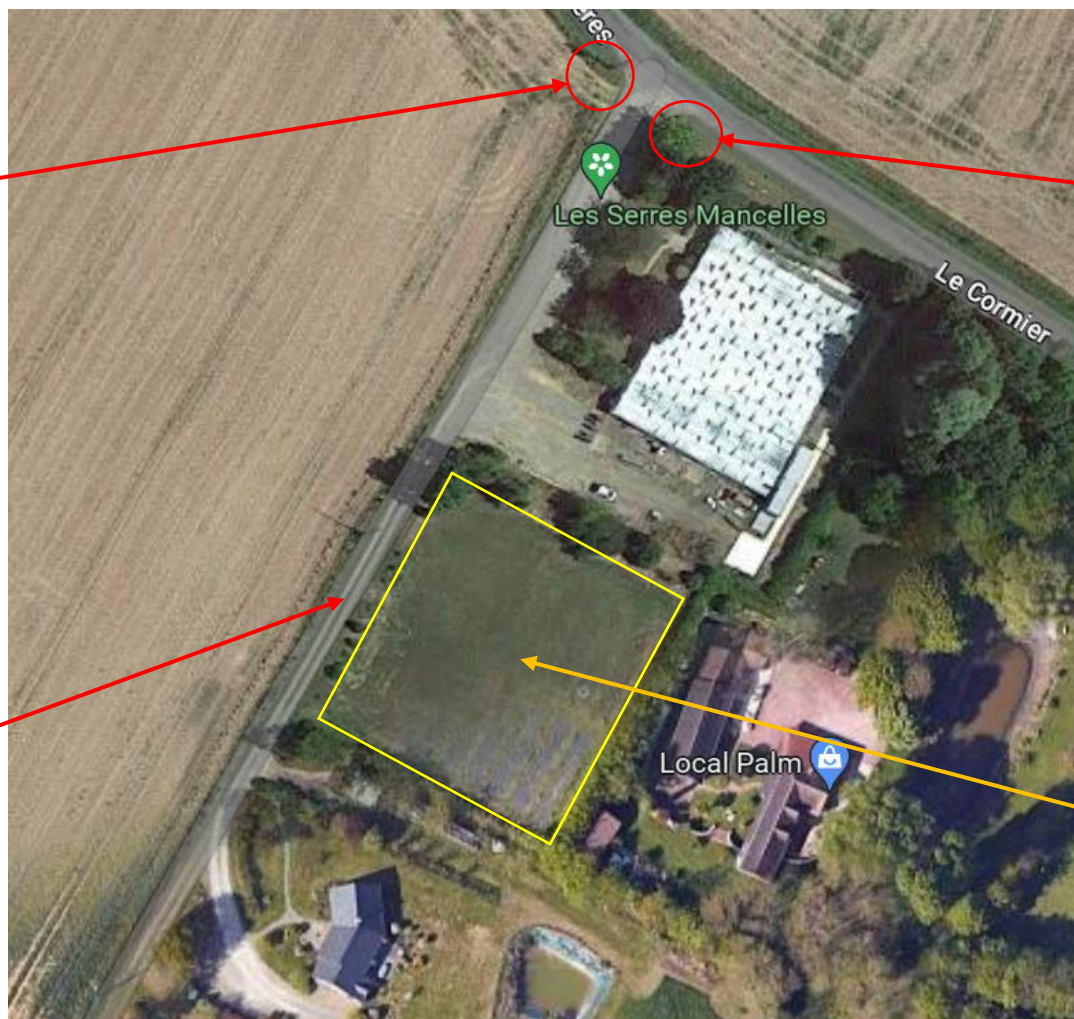
POTEAU ELECTRIQUE EDF



ARRIVEE GENERALE
EAU FROIDE



CHEMIN D'ACCES



**Demande de changement
de zonage pour zone
constructible**

Superficie = 2400m²

Référence cadastrale ZK79