

Plan Local d'Urbanisme

LE MANS MÉTROPOLE

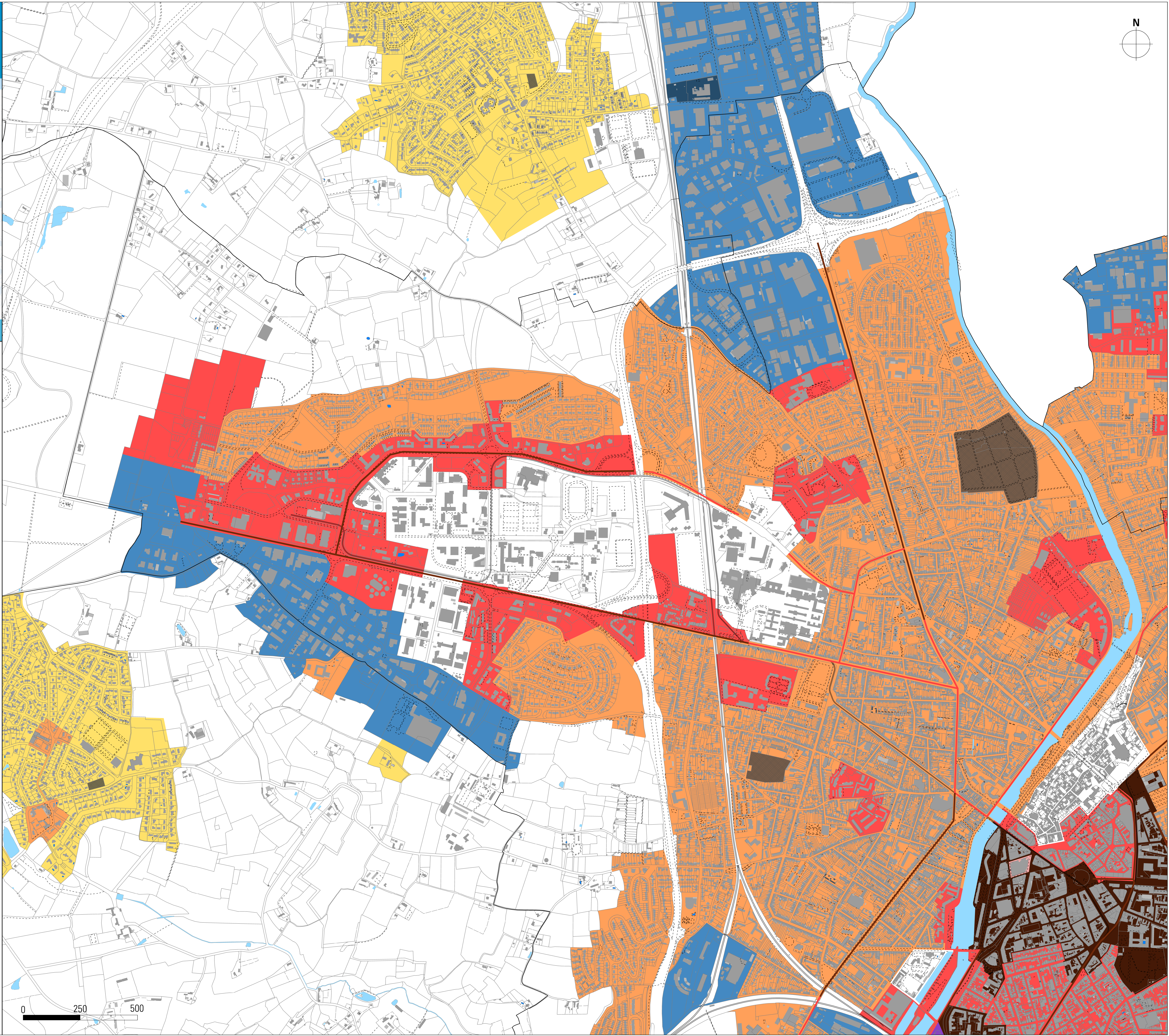
- Aigné
- Attonnes
- Arnage
- Champagné
- La Chapelle-Saint-Robin
- Chaufour-Notre-Dame
- Coullaines
- Fay
- La Miblesse
- Le Mans
- Mulsanne
- Pruilley-le-Chêtif
- Rouillon
- Rouault
- Saint-Georges-du-Bois
- Saint-Saturnin
- Sargé-les-Le-Mans
- Trangé
- Vivré-l'Évêque

MODIFICATION n°2 - Projet

RÈGLEMENT

Pièce n° 13.10 a ▶ Plan des hauteurs
LE MANS
NORD-OUEST

Échelle 1/5000



- zone 4 mètres maximum
- voie 7 mètres maximum
- zone 7 mètres maximum
- voie 10 mètres maximum
- zone 10 mètres maximum
- voie 16 mètres maximum
- zone 16 mètres maximum
- zone 20 mètres maximum
- voie 22 mètres maximum et 9 mètres minimum pour les constructions nouvelles
- zone 22 mètres maximum
- zone 34 mètres maximum
- zone 45 mètres maximum
- zone 55 mètres maximum