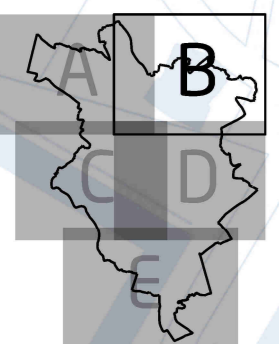


- Aigné
- Altonnais
- Amage
- Champagné
- La Chapelle-Saint-Robin
- Chaufour-Notre-Dame
- Coulaines
- Fay
- La Millaie
- Le Mans
- Mulsanne
- Praillet-le-Chétif
- Rouillon
- Rouaudin
- Saint-Georges-du-Bois
- Saint-Saturain
- Sargé-les-Le-Mans
- Trangé
- Vivré l'Évêque

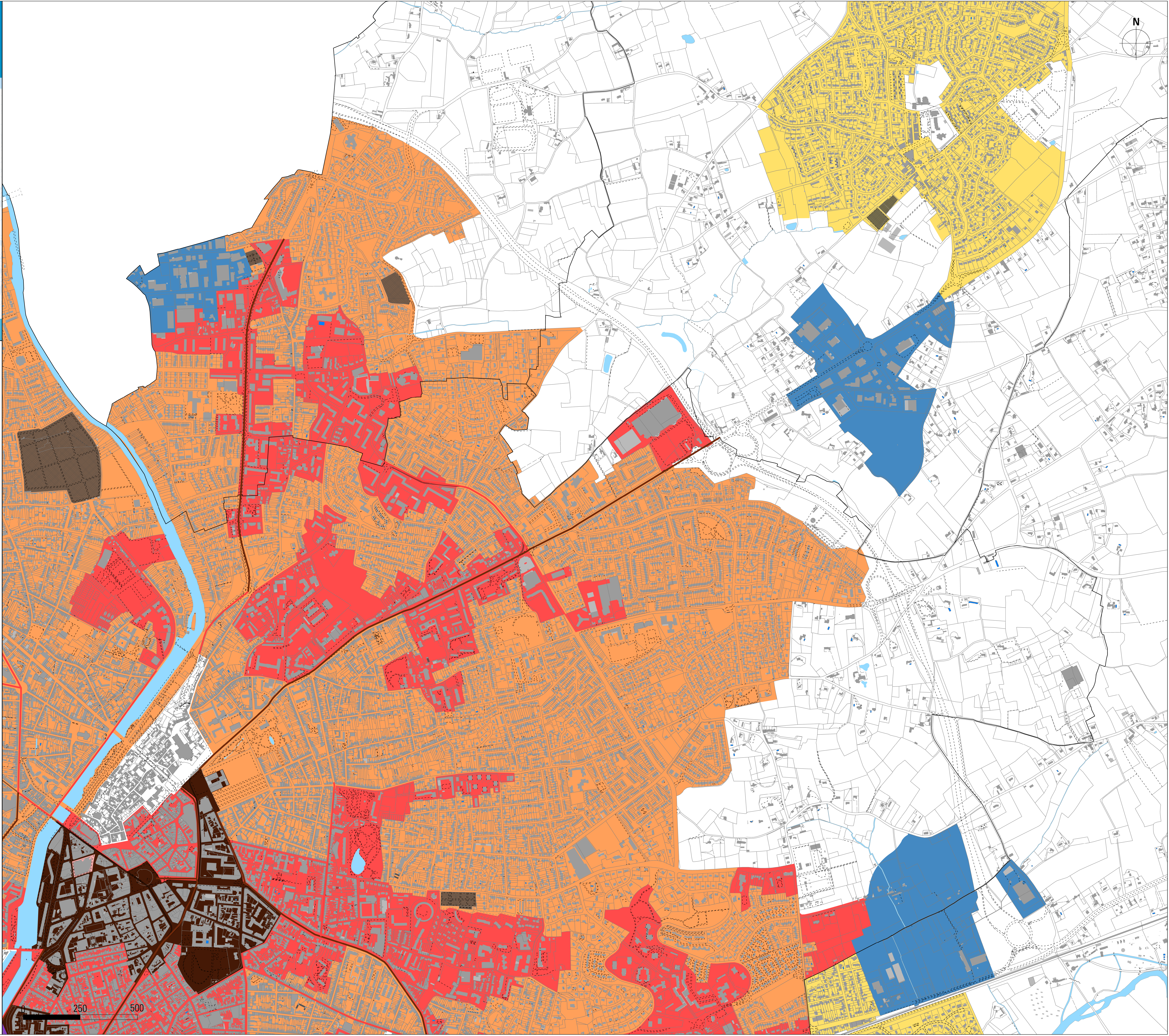
MODIFICATION n°2 - Projet

RÈGLEMENT
Pièce n° 13.10 b ► Plan des hauteurs
LE MANS
NORD-EST

Échelle 1/5000



- zone 4 mètres maximum
- voie 7 mètres maximum
- zone 7 mètres maximum
- voie 10 mètres maximum
- zone 10 mètres maximum
- voie 16 mètres maximum
- zone 16 mètres maximum
- zone 20 mètres maximum
- voie 22 mètres maximum et 9 mètres minimum pour les constructions nouvelles
- zone 22 mètres maximum
- zone 34 mètres maximum
- zone 45 mètres maximum
- zone 55 mètres maximum



250 500