

Plan Local d'Urbanisme

LE MANS MÉTROPOLE

- Aigné
- Altonnes
- Arpajon
- Champagné
- La Chapelle-Saint-Aubin
- Chaufour-Notre-Dame
- Coulaines
- Fay
- La Millière
- Le Mans
- Mulsanne
- Pruillé-le-Chétif
- Rouillon
- Ruadun
- Saint-Georges-du-Bois
- Saint-Saturnin
- Sangé-les-Le-Mans
- Trangé
- Vivé-l'Évêque

MODIFICATION n°2 - Projet

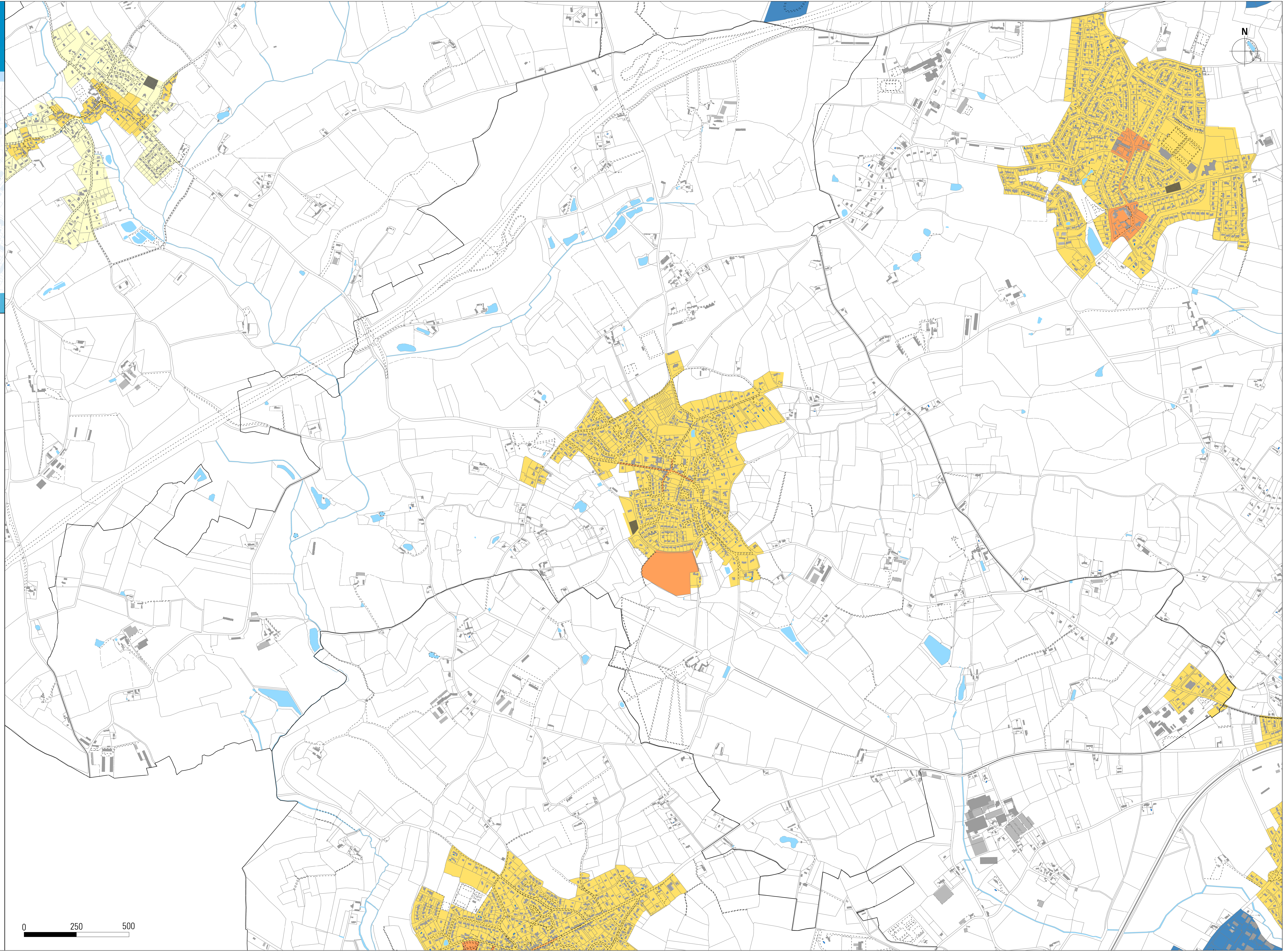
RÈGLEMENT

Pièce n° 13.12 ► Plan des hauteurs
PRUILLÉ-LE-CHÉTIF

Échelle 1/5000



- zone 4 mètres maximum
- voie 7 mètres maximum
- zone 7 mètres maximum
- voie 10 mètres maximum
- zone 10 mètres maximum
- voie 16 mètres maximum
- zone 16 mètres maximum
- zone 20 mètres maximum
- voie 22 mètres maximum et 9 mètres minimum pour les constructions nouvelles
- zone 22 mètres maximum
- zone 28 mètres maximum
- zone 45 mètres maximum
- zone 55 mètres maximum



0 250 500