

Plan Local d'Urbanisme

LE MANS MÉTROPOLE

- Aligné
- Attonnes
- Arbigny
- Champagné
- La Chapelle-Saint-Aubin
- Chaufour-Notre-Dame
- Coullaines
- Foy
- La Millière
- Le Mans
- Mulsanne
- Prailles-le-Châtel
- Rouillon
- Rouaudi
- Saint-Georges-du-Bois
- Saint-Saturnin
- Sangé-les-Mans
- Trangé
- Yvré-l'Évêque

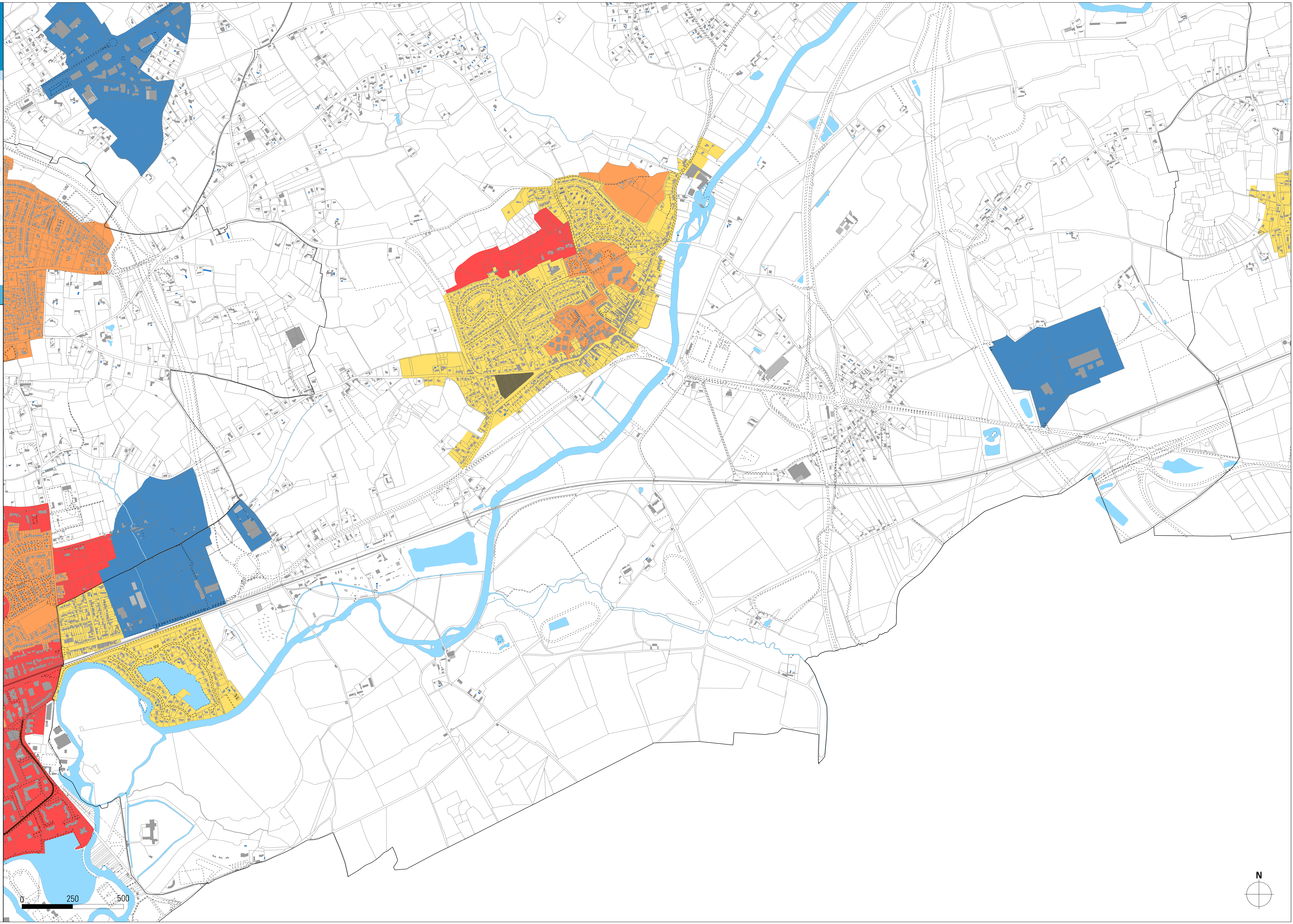
MODIFICATION n°2 - Projet

RÈGLEMENT

**Pièce n° 13.19 ► Plan des hauteurs
YVRÉ L'ÉVÊQUE**

Échelle 1/5000

- zone 4 mètres maximum
- voie 7 mètres maximum
- zone 7 mètres maximum
- voie 10 mètres maximum
- zone 10 mètres maximum
- voie 16 mètres maximum
- zone 16 mètres maximum
- zone 20 mètres maximum
- voie 22 mètres maximum et 9 mètres minimum pour les constructions nouvelles
- zone 22 mètres maximum
- zone 34 mètres maximum
- zone 45 mètres maximum
- zone 55 mètres maximum



0 250 500

