



Commune de BONNE



ANNEXES SANITAIRES VOLET EAU POTABLE

Légende :

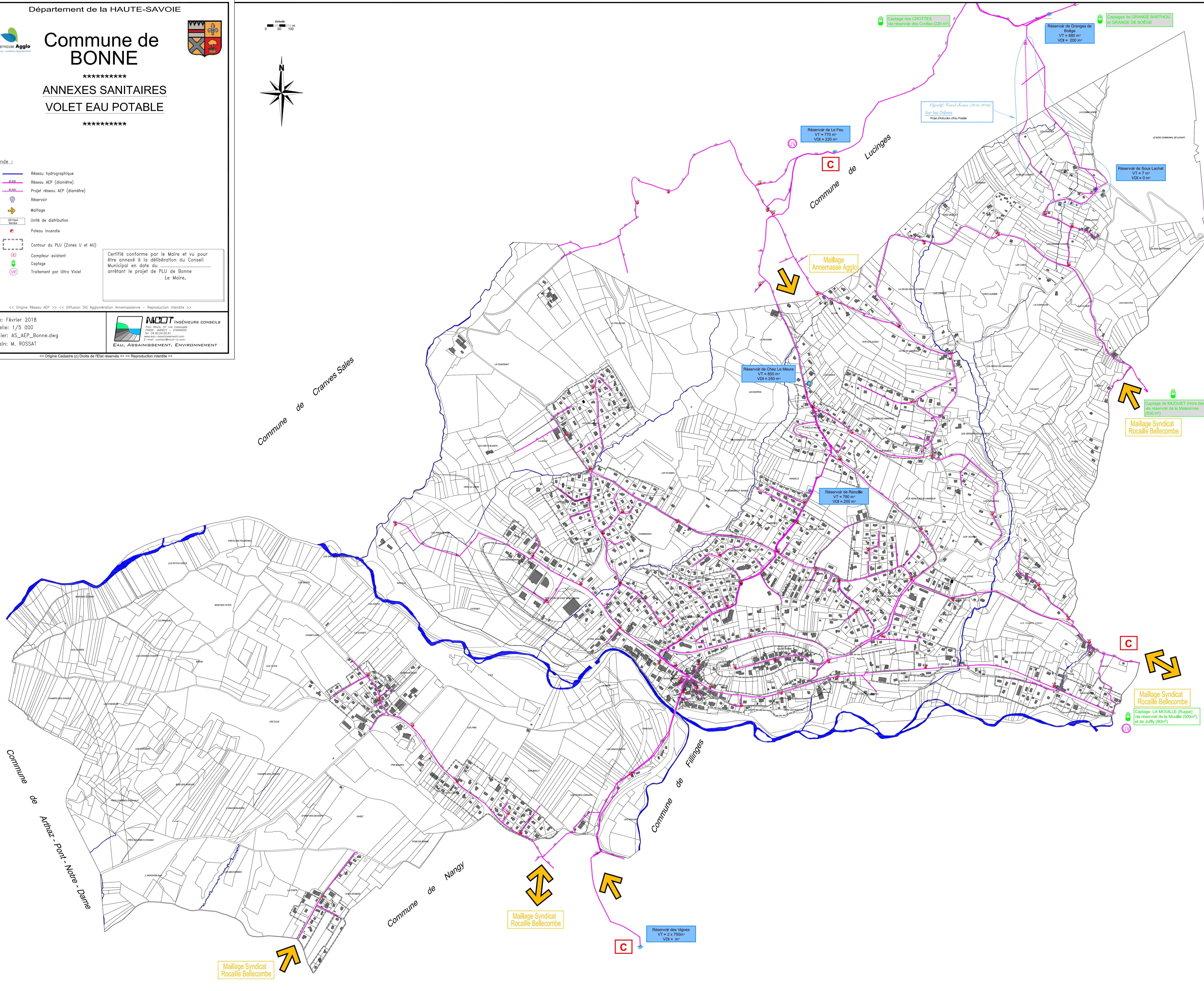
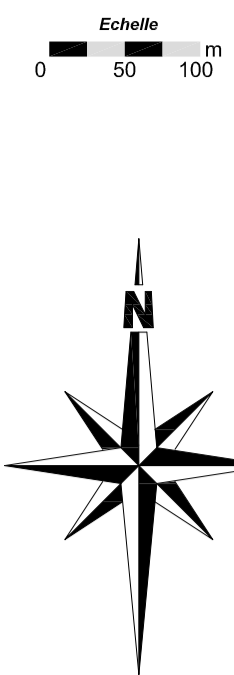
- Réseau hydrographique
- Réseau AEP (diamètre)
- Projet réseau AEP (diamètre)
- Réservoir
- Maillage
- Unité de distribution
- Poteau incendie
- Contour du PLU (Zones U et AU)
- Compteur existant
- Captage
- Traitement par Ultra Violet

Certifié conforme par le Maire et vu pour être annexé à la délibération du Conseil Municipal en date du arrétant le projet de PLU de Bonne Le Maire,

Date: Février 2018
Echelle: 1/5 000
Fichier: AS_AEP_Bonne.dwg
Dessin: M. ROSSAT



EAU, ASSAINISSEMENT, ENVIRONNEMENT



Commune de Cranves Sales

Commune de Lucinges

Commune de Filignes

Commune de Nangy

Commune de Athaz - Pont - Notre - Dame

Réservoir de Le Feu
VT = 770 m³
VDI = 220 m³

Maillage Annemasse Agglo

Réservoir de Chez Le Meure
VT = 850 m³
VDI = 250 m³

Réservoir de Ranzille
VT = 790 m³
VDI = 200 m³

Réservoir de Sous Lachat
VT = 7 m³
VDI = 0 m³

Maillage Syndicat Rocaille Bellecombe

Maillage Syndicat Rocaille Bellecombe

Maillage Syndicat Rocaille Bellecombe

Maillage Syndicat Rocaille Bellecombe

Réservoir des Vignes
VT = 2 x 750m³
VDI = m³

Captage des CROTTES
via réservoir des Crottes (220 m³)

Réservoir de Granges de Boège
VT = 680 m³
VDI = 200 m³

Captages de GRANGE BARTHOU
et GRANGE DE BOÈGE

Capture: Virel Seure (2013-2016)
Sur les Chânes
Projet d'Alésage d'Eau Potable

Captage de MUQUET (Hors Service)
via réservoir de la Malsonnée (600 m³)

Maillage Syndicat Rocaille Bellecombe

Captage LA MOUILLE (Rappe)
via réservoir de la Mouille (500m³)
et de Jully (80m³)