

# PARC EOLIEN DE CHARNIZAY NORD

## PIECE N°11 – Plan de situation

Demande d'Autorisation Environnementale

*Pétitionnaire - SAS PARC EOLIEN DE CHARNIZAY NORD*



### CONTENU DE LA PIECE

- Plan à l'échelle 1/25000

Code de l'environnement Pages

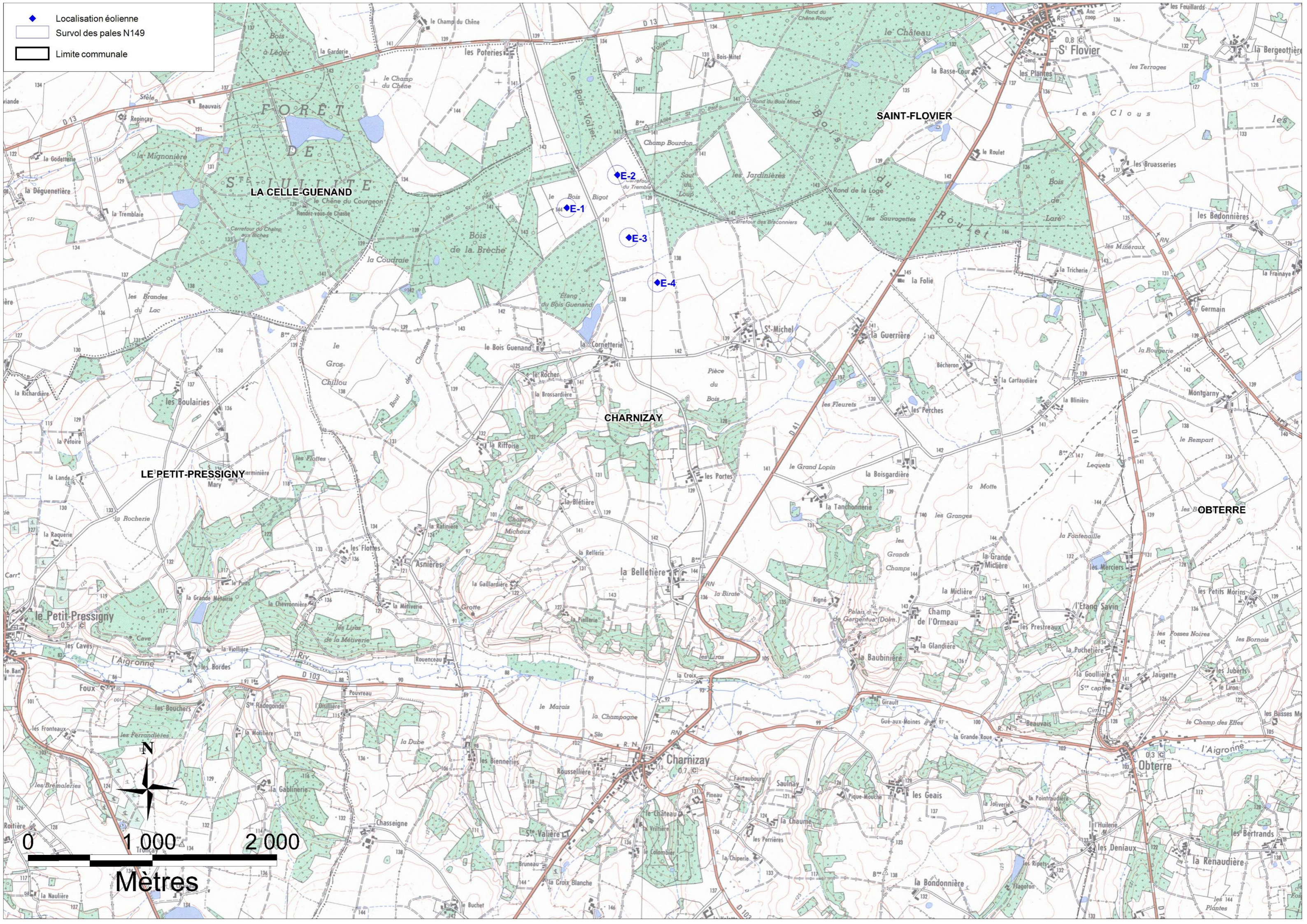
R. 181-13 2° CE

Intégralité

Janvier 2022- Version 1

Parc éolien de Charnizay Nord SAS  
770 rue Alfred Nobel  
34000 Montpellier

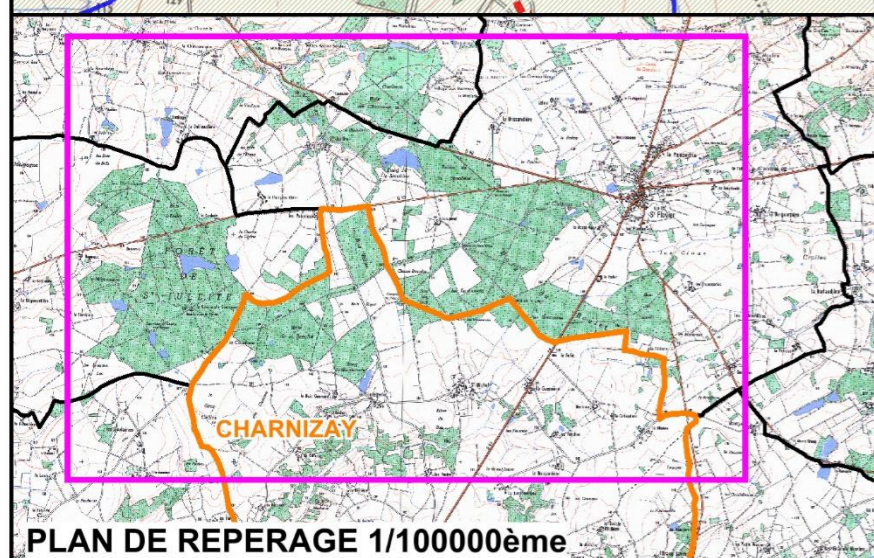
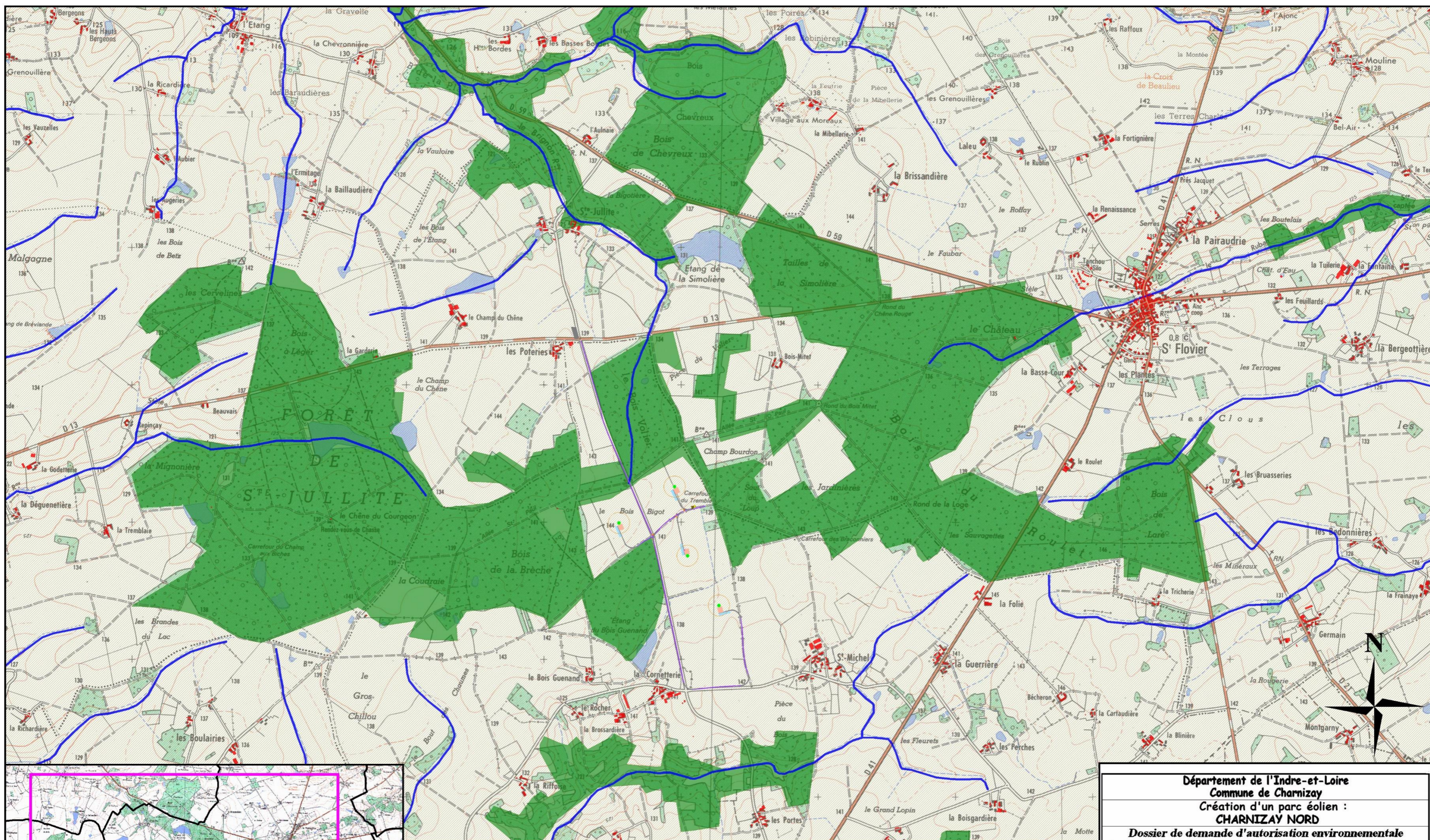
- ◆ Localisation éolienne
- Survol des pales N149
- Limite communale



N

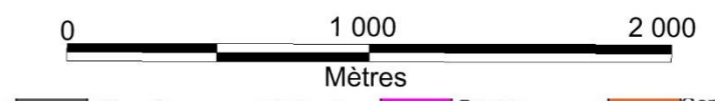
0      1 000      2 000

**Mètres**



**EOLIENNES 1 à 4** T<sub>Nmax</sub> = +141 (NGF)

- LEGENDE**
- Câblage enterré (tranchée)
  - Eolienne
  - Survol maximal des pales
  - Plateforme de montage
  - Plateforme de stockage des pales
  - Fondation éolienne
  - Plateforme Poste de Livraison



- Chemins permanents à créer
  - Survirage à créer
  - Chemins existants utilisés
  - Poste de Livraison
  - Plan de masse N° de pla
  - Benne exploitation
  - Benne construction
  - Terres agricoles
  - Boisement
  - Contre-virage
  - Limite cadastrale
  - Cours d'eau
  - Bâtiment
- AFFECTATION DES SOLS**

**Département de l'Indre-et-Loire  
Commune de Charnizay  
Création d'un parc éolien :  
CHARNIZAY NORD**

*Dossier de demande d'autorisation environnementale  
Installation de production d'électricité utilisant l'énergie mécanique du vent*

<p><b>Maître d'ouvrage :</b> Parc éolien de Charnizay Nord 770 Rue Alfred Nobel 34000 MONTPELLIER</p>	<p><b>Porteur du Projet :</b> EUROCAPE NEW ENERGY France 770 Rue Alfred Nobel 34000 MONTPELLIER</p>
<p><b>PARC EOLIEN EOLIENNE 1 à 4 et accès PLAN D'ENSEMBLE</b></p> <p>D.181-15-2.9° - Dispositions projetées de l'installation 23/07/2021 Echelle 1/25000ème</p>	

Document du dossier de demande d'autorisation unique ne pouvant en aucun cas servir de plan d'exécution

