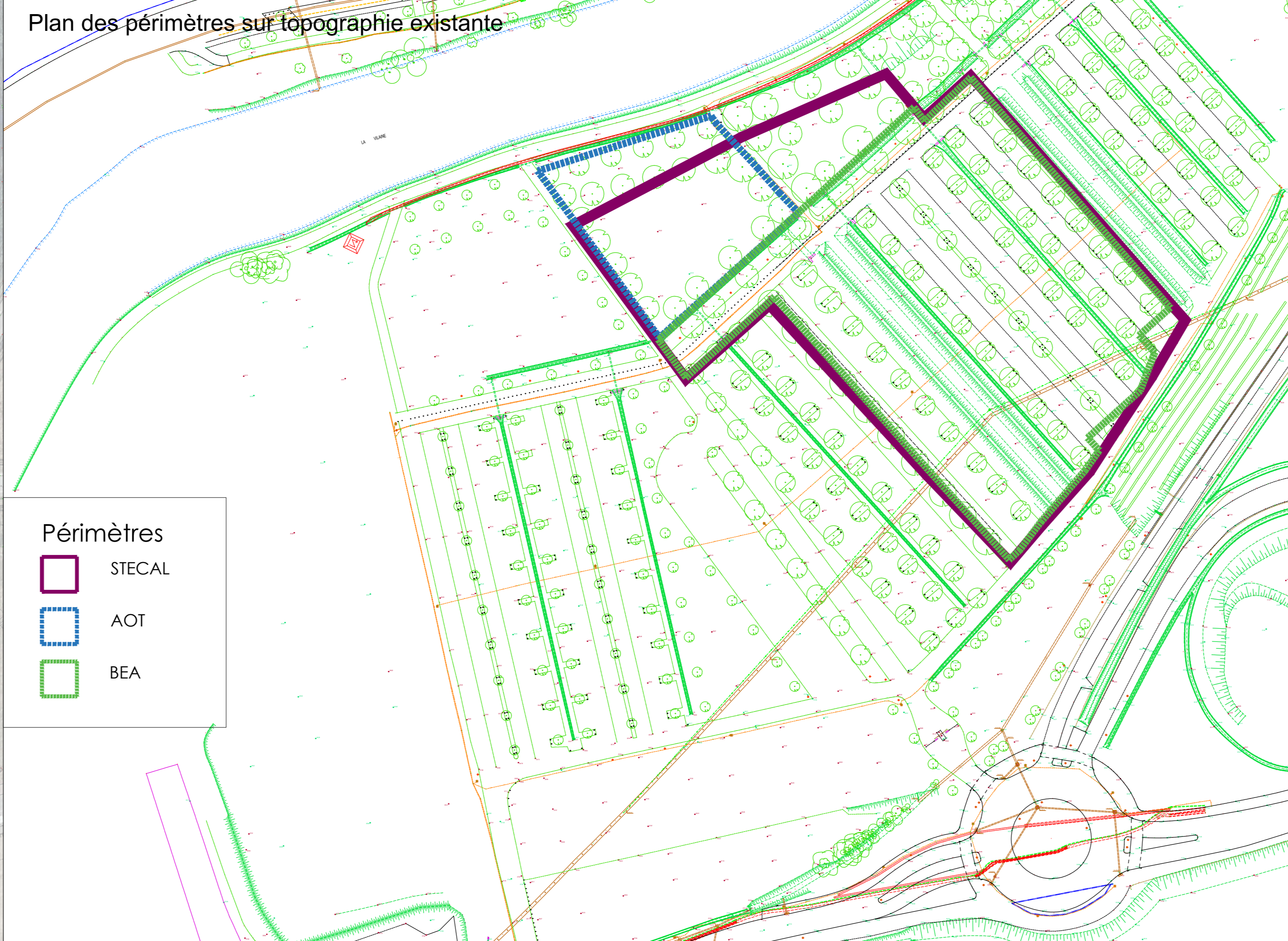
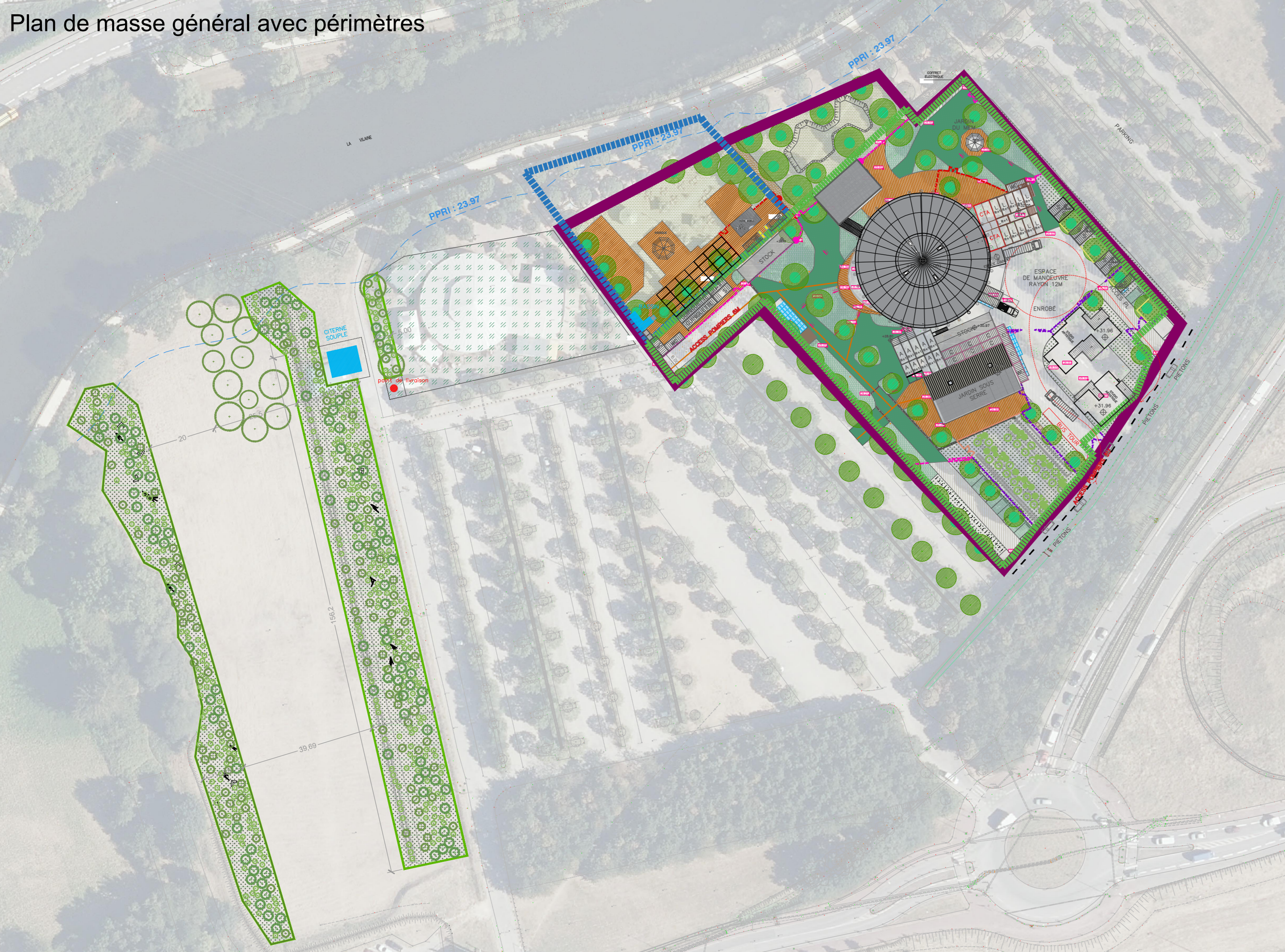
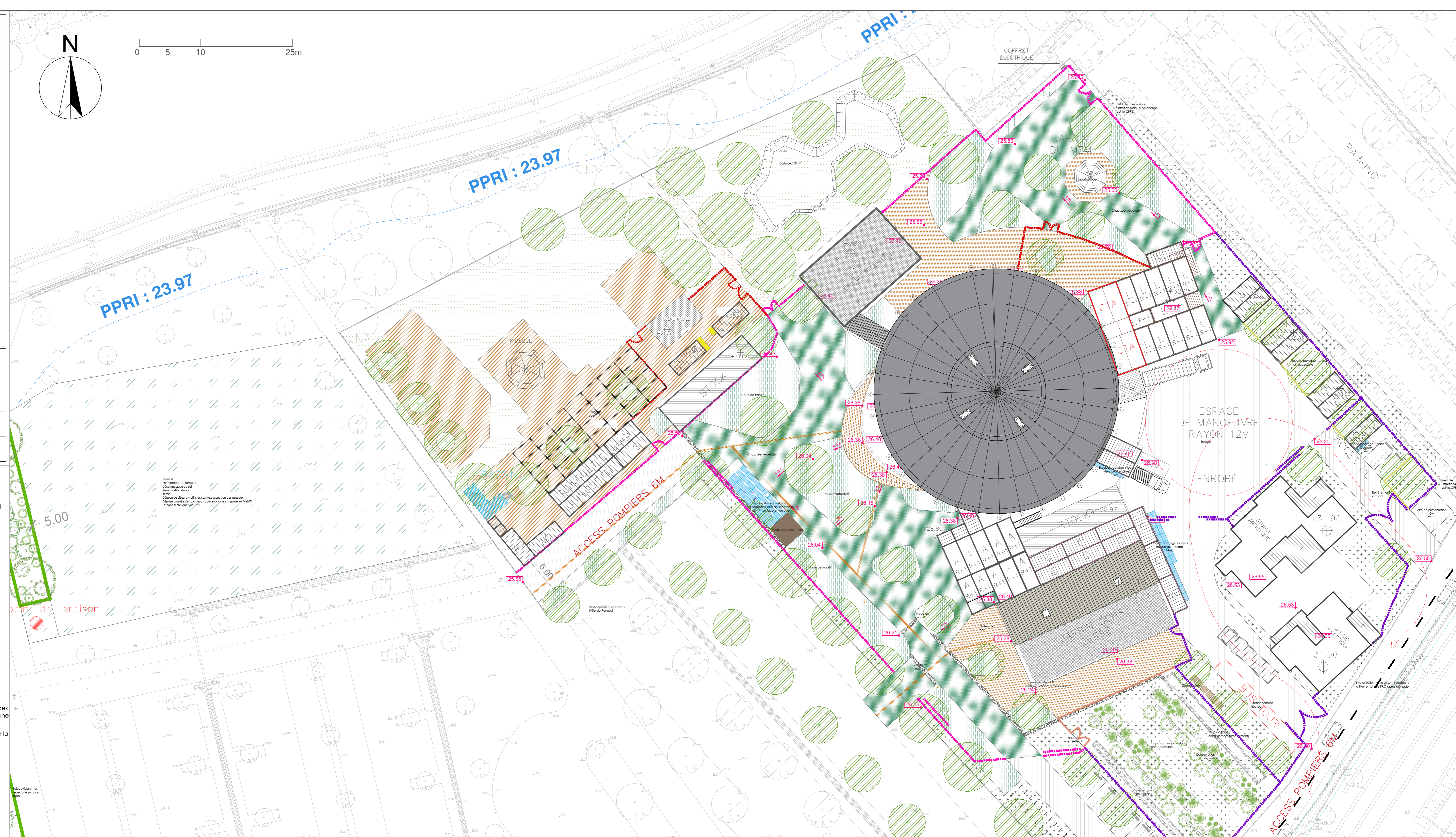


ECH: 1/250	2	
DATE: 19/03/2024	PC	
CODE: 2023		
DESS: Anela		
INDICE	DATE	MODIFICATIONS

- LEGENDE ESPACES PAYSAGERS MEM**
- Revêtements de sol imperméables**
- Structure de chaussée existante
  - Enrobé à créer
- Revêtements de sol perméables**
- Chaussée végétale<sup>®</sup>
  - Terre-pierre engazonnée existant
  - Chemin en terre
- Espaces végétalisés**
- Couverture végétale spontanée
  - Végétation champêtre (prairie)
  - Massifs végétalisés - paillage
  - Apport de 30 cm de terre végétale saine
  - Engazonnement
- Arbres et arbustes des haies champêtres**
- 114 baliveaux, superficie de 570 m<sup>2</sup>
  - 117 cédars, superficie de 234 m<sup>2</sup>
  - 13% arbres de grand développement, 13% arbres de moyen développement, 74% arbres de petits développement
  - arbustes RN 30m<sup>2</sup>
- 72 Arbres conservés**
- 38 Arbres abattus d'une superficie globale de 1080m<sup>2</sup>**
- Arbres compensés du zonage EPE**
- 14 Frauxins excelsior 1/2, superficie de 525m<sup>2</sup>
- Protection des arbres pendant le chantier**
- Superficie des habitats impactés par le projet:
    - 110m<sup>2</sup> d'habitat de type alignement d'arbres feuillus sur pelouse entretenue
    - 3600m<sup>2</sup> m<sup>2</sup> d'habitat de type plantation boisée de feuillus
    - 1448 m<sup>2</sup> d'habitat de type alignement d'arbres feuillus
  - Zone de compensation habitats ~5220 m<sup>2</sup>
- Clôtures et mobiliers**
- Clôture ganivelle de châtaignier H 1m.
  - Clôture ganivelle de châtaignier H 0.50m.
  - Clôture H1.80m. + 20 cm de passage petites faune
  - Clôture H2.20m. + 20 cm de passage petites faune
  - Clôture bois grisé du même type que l'architecture H1.80m. + 20 cm de passage petites faune
  - 38 Troncs (arbres abattus) avec branchages et feuilles mortes en abri pour la petite faune
  - 6 murets déplacés et posés au sol avec branchages et feuilles mortes en abri pour la petite faune
  - Borne ou mâts directionnels lumineux 20 lux
  - Bande de guidage podotactile
  - Potelets bois
  - Panneau
  - Bacs à déchets



- Périmètres**
- STECAL
  - AOT
  - BEA