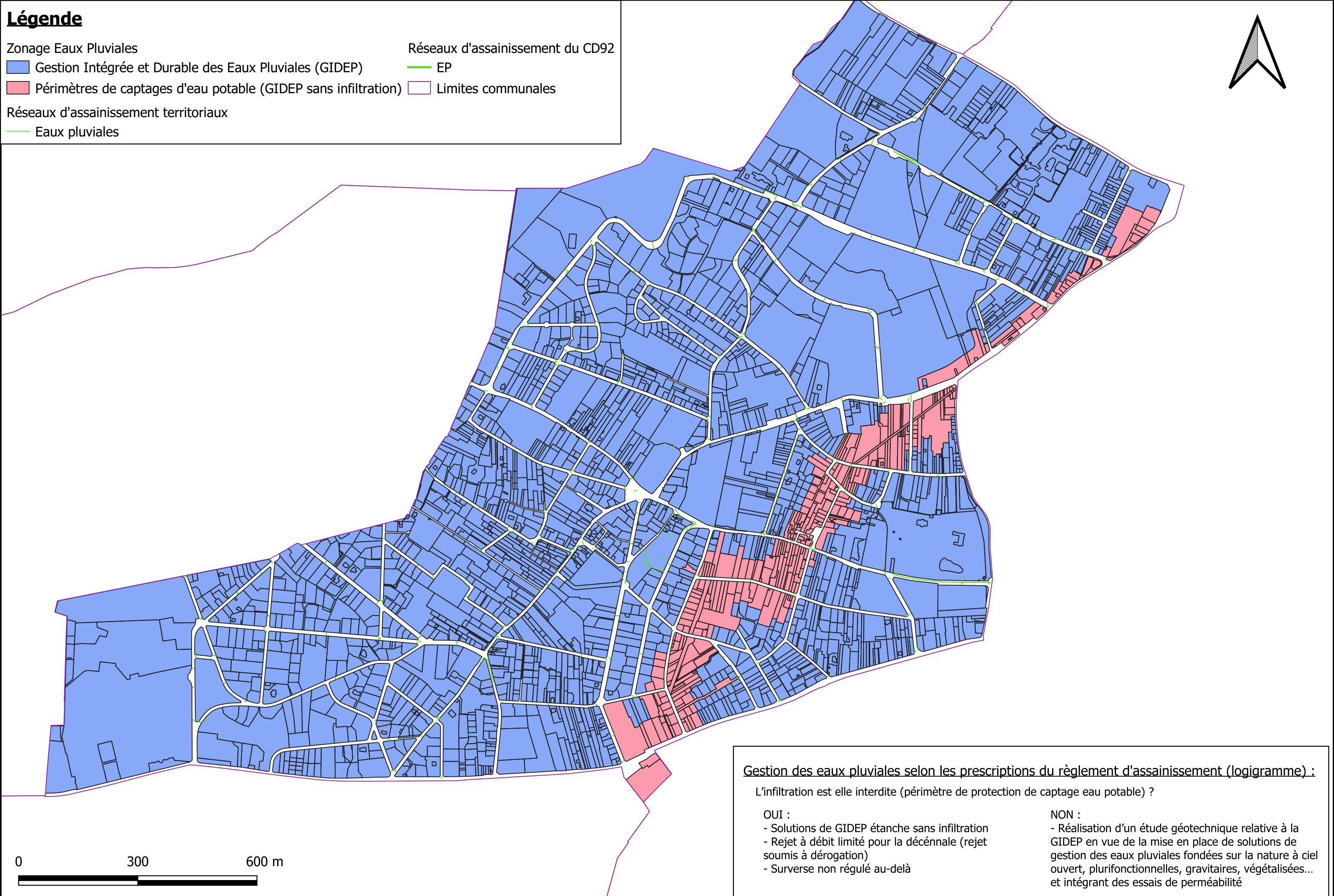
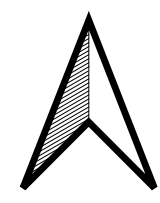


Légende

- Zonage Eaux Pluviales
- Gestion Intégrée et Durable des Eaux Pluviales (GIDEP)
 - Périmètres de captages d'eau potable (GIDEP sans infiltration)
- Réseaux d'assainissement territoriaux
- Eaux pluviales
- Réseaux d'assainissement du CD92
- EP
 - Limites communales



Gestion des eaux pluviales selon les prescriptions du règlement d'assainissement (logigramme) :

L'infiltration est elle interdite (périmètre de protection de captage eau potable) ?

OUI :	NON :
<ul style="list-style-type: none">- Solutions de GIDEP étanche sans infiltration- Rejet à débit limité pour la décennale (rejet soumis à dérogation)- Surverse non régulé au-delà	<ul style="list-style-type: none">- Réalisation d'un étude géotechnique relative à la GIDEP en vue de la mise en place de solutions de gestion des eaux pluviales fondées sur la nature à ciel ouvert, plurifonctionnelles, gravitaires, végétalisées... et intégrant des essais de perméabilité