

Légende

Zonage Eaux Pluviales

■ Gestion Intégrée et Durable des Eaux Pluviales (GIDEP)

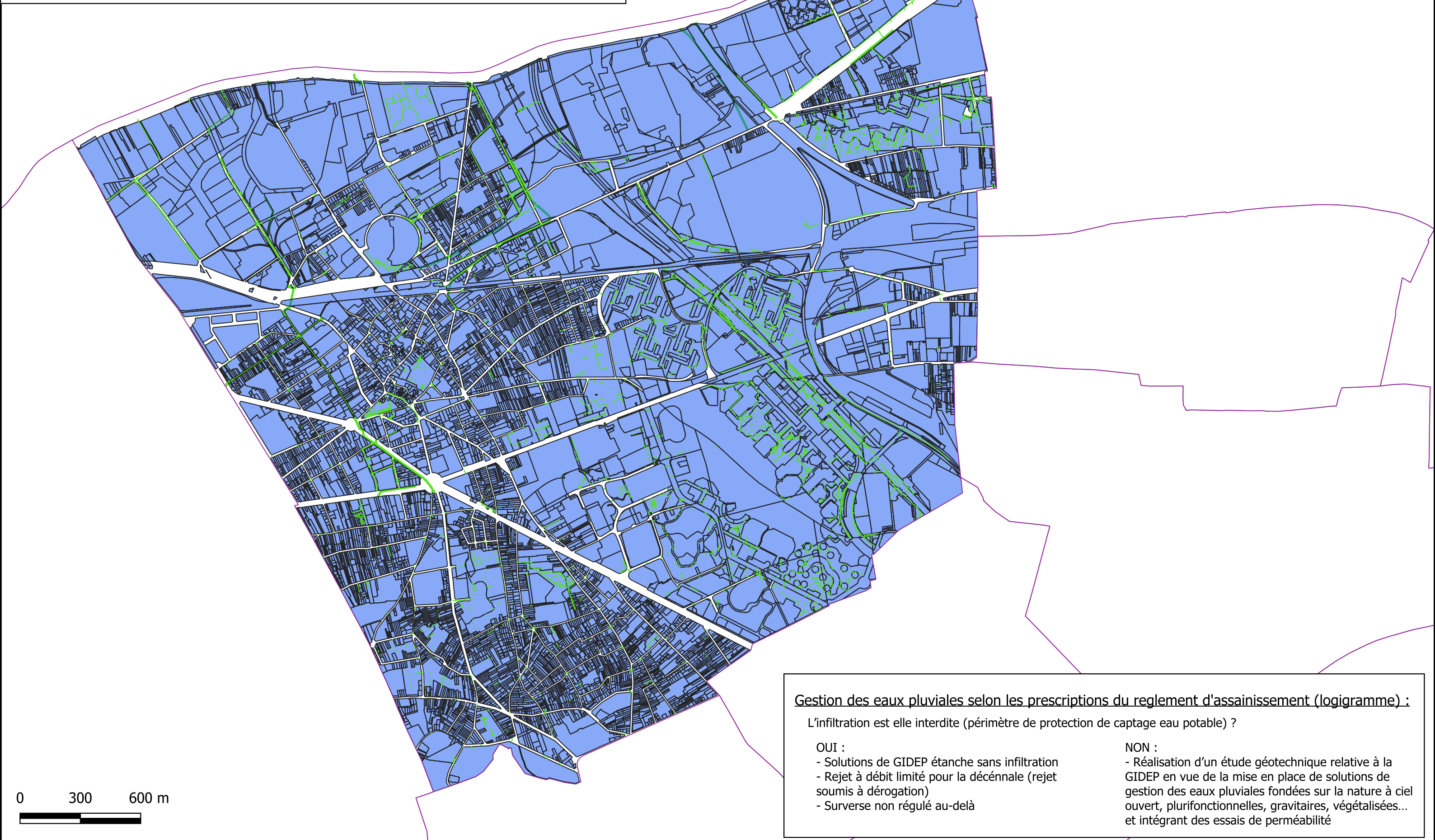
Réseaux d'assainissement territoriaux

— Eaux pluviales

Réseaux d'assainissement du CD92

— EP

□ Limites communales



Gestion des eaux pluviales selon les prescriptions du règlement d'assainissement (logigramme) :

L'infiltration est elle interdite (périmètre de protection de captage eau potable) ?

OUI :	NON :
- Solutions de GIDEP étanche sans infiltration	- Réalisation d'un étude géotechnique relative à la GIDEP en vue de la mise en place de solutions de gestion des eaux pluviales fondées sur la nature à ciel ouvert, plurifonctionnelles, gravitaires, végétalisées... et intégrant des essais de perméabilité
- Rejet à débit limité pour la décennale (rejet soumis à dérogation)	
- Surverse non régulé au-delà	