

Pour :

PRAXY DEVELOPPEMENT

Mesure de niveau sonore de
l'état initial de
l'environnement du futur site



Version 1.0 - Décembre 2023

Prévoir
le risque
Réduire
l'imprévu

➔ PRAXY DEVELOPPEMENT Saint-Pourçain-sur-Sioule

➔ Mesure de l'état initial de l'environnement sonore

Suivi des modifications

Version	Date	Intitulé - Modification
V1	Décembre 2023	Version initiale

→ PRAXY DEVELOPPEMENT Saint-Pourçain-sur-Sioule

→ Mesure de l'état initial de l'environnement sonore

Sommaire

1	Généralités	4
2	Mesures acoustiques.....	4
2.1	Appareillage	4
2.2	Conditions météorologiques	5
2.3	Emplacement des mesures	5
2.4	Résultats des mesures de niveaux sonores	6
3	Annexe : courbes de niveaux sonores.....	7
3.1	Niveau sonore au point LP	7
3.2	Niveau sonore au point ZER1	8
3.3	Niveau sonore au point ZER2	9
3.4	Niveau sonore au point ZER3	10
3.5	Niveau sonore au point ZER4	11

→ PRAXY DEVELOPPEMENT Saint-Pourçain-sur-Sioule

→ Mesure de l'état initial de l'environnement sonore

1 GENERALITES

Le groupe **PRAXY DEVELOPPEMENT** souhaite implanter une usine de production de CSR - Combustible solide de récupération - sur la commune de Saint-Pourçain-sur-Sioule. Il permettra de valoriser énergétiquement les déchets non dangereux non utilisables pour une valorisation matière. Ces déchets sont collectés par les centres de regroupement du groupe situés dans les régions voisines.

Cette activité est classée sous le régime de l'autorisation environnementale pour les rubriques ICPE (Installations Classées pour la Protection de l'Environnement) n° 2791 et 3532. Ce nouveau site doit donc faire l'objet d'un dossier de demande d'autorisation environnementale (DDAE). Ce dossier comprendra en particulier une étude d'impact nécessitant une description de l'état initial et notamment de l'environnement sonore de la parcelle étudiée pour implanter le projet. C'est l'objet du présent document. Une modélisation du niveau sonore du projet intégrera les résultats de cette étude est également réalisée.

2 MESURES ACOUSTIQUES

Les mesures acoustiques de constat sonore de l'environnement de la parcelle situé dans la zone d'activité des Jalfrettes à Saint-Pourçain-sur-Sioule ont été réalisées le 6 décembre 2023.

Ces mesures ont été réalisées selon la norme NFS 31-010 - " Caractérisation et mesurages des bruits de l'environnement ".

2.1 APPAREILLAGE

L'appareil utilisé lors de notre intervention est le suivant :

- Sonomètre intégrateur de classe 1, de marque Brüel & Kjaer de type 2238 Mediator.
-

Ce matériel est conforme aux normes et réglementations en vigueur. Il n'a pas été observé de dérive. Pour le dépouillement des mesures, nous avons utilisé le logiciel « Evaluator » de marque Brüel & Kjaer.

→ PRAXY DEVELOPPEMENT Saint-Pourçain-sur-Sioule

→ Mesure de l'état initial de l'environnement sonore

2.2 CONDITIONS METEOROLOGIQUES

Les conditions météorologiques étaient les suivantes :

- 6 décembre 2023 : nuageux, vent : de 6 à 8 km/h dont des rafales allant jusqu'à 16 km/h d'après météo France durant l'ensemble des mesures. Température comprise entre 4 et 7°C.

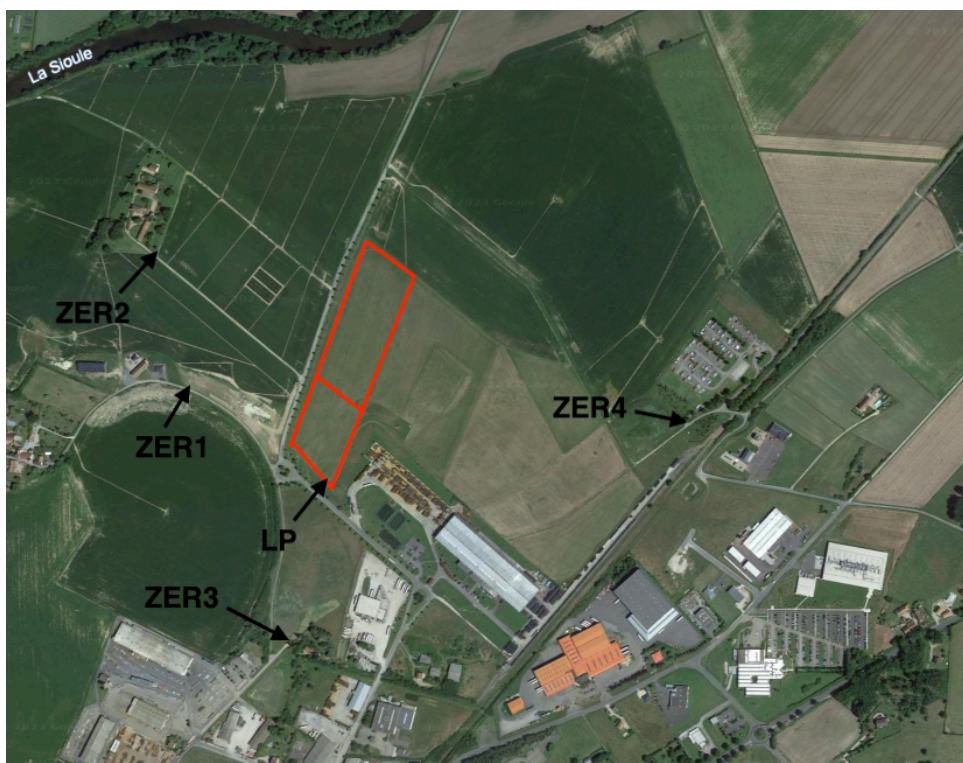
2.3 EMPLACEMENT DES MESURES

Le choix des points de mesures a été motivé par l'environnement de la parcelle :

- Un point en limite de propriété de la parcelle noté LP
- La première Zone à Émergence Règlementée (notée ZER), ZER 1 située légèrement avant l'habitation la plus proche à l'ouest, au niveau du hangar agricole (non visible sur la photographie aérienne suivante)
- Une seconde ZER à l'ouest située au niveau d'un hameau
- La ZER 3 située au niveau de l'habitation la plus proche en direction du sud
- La ZER 4 située à proximité d'un centre d'entraînement du SDIS et d'un camp d'accueil des gens du voyage

L'ensemble des points de mesure est situé sur la figure suivante :

Figure 1 : Emplacement des mesures



➔ PRAXY DEVELOPPEMENT Saint-Pourçain-sur-Sioule

➔ Mesure de l'état initial de l'environnement sonore

2.4 RESULTATS DES MESURES DE NIVEAUX SONORES

Les résultats des mesures de niveaux sonores sont donnés dans le tableau suivant, ils sont exprimés en dB(A) :

Tableau 1 : Niveaux sonores et bruits marquants lors des mesures

Point de mesure	Bruits marquants	Début de la mesure	Fin de la mesure	LAeq en dB (A)
LP	Bruit lointain à 9h29 d'un moteur durant moins d'une minute Passage voiture + semi à 9H30 qui manœuvre à l'entrée Intersig A partir de 9h46 manœuvre d'un engin de manutention Intersig	9h26	10h06	51,6
ZER1	Passage d'une voiture à 10h35.	10h20	10h50	47
ZER2	Passage d'une voiture à 11h27.	10h58	11h28	38,8
ZER3	Passage d'un camion à 11h43.	11h41	12h11	45,7
ZER4	14h20-25 : cris d'un coq dans le camp d'accueil	14h04	14h35	45,3

Aucune des mesures n'a mis en évidence de bruit à tonalité marquée.

→ PRAXY DEVELOPPEMENT Saint-Pourçain-sur-Sioule

→ Mesure de l'état initial de l'environnement sonore

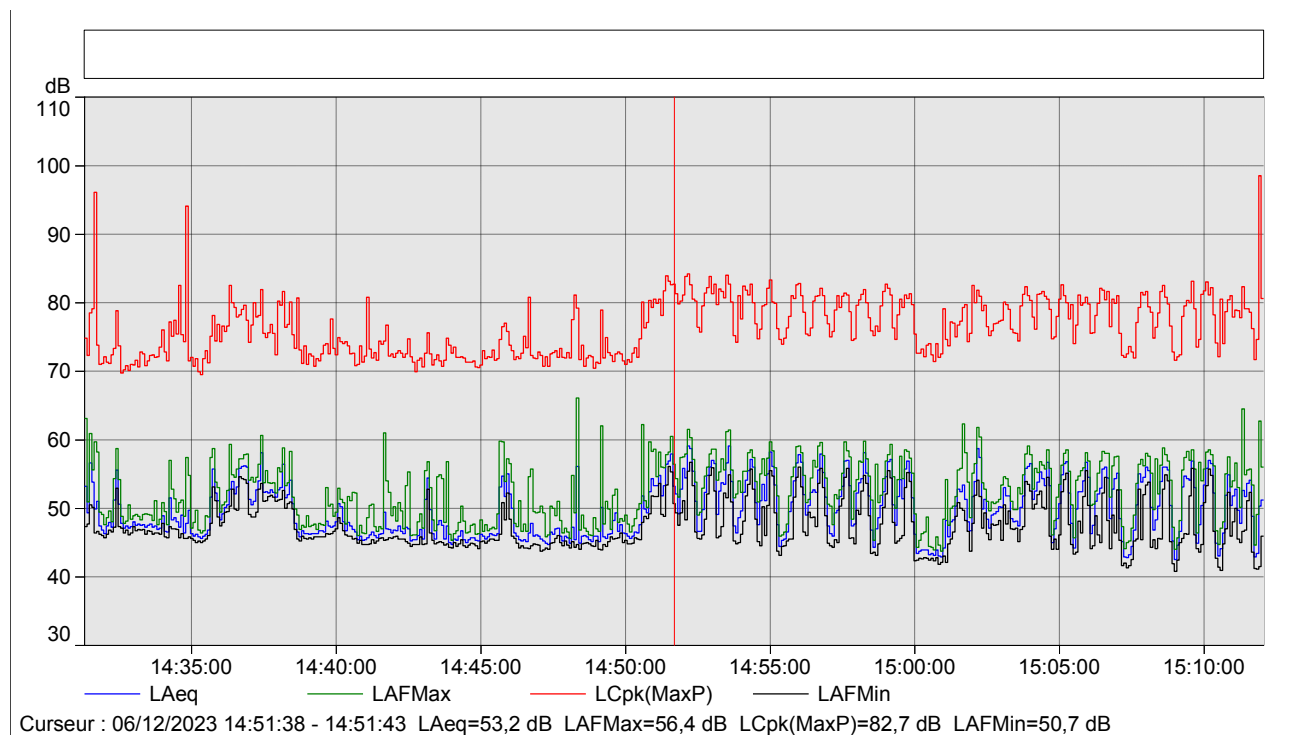
3 ANNEXE : COURBES DE NIVEAUX SONORES

Il est à noter une erreur de l'enregistrement horaire lors des mesures, il y a un décalage de 5h05 entre l'heure enregistrée par le sonomètre et l'heure réelle (début des mesures à 9h26, heure enregistrée : 14h31).

3.1 NIVEAU SONORE AU POINT LP

Les mesures au point LP ont été réalisées entre 9h26 et 10h06, le 6 décembre.

Figure 2 : Graphique et tableau des mesures au point LP



Nom	Début	Durée écoulée	LAeq (dB)	LAfmax (dB)	LAfmin (dB)
Total	14:31:18	0:40:45	51,6	66,1	40,8
Non marqué	14:31:18	0:40:45	51,6	66,1	40,8

On peut noter l'augmentation du niveau sonore à partir de 9h46 (14h51 sur la figure précédente) liée à l'utilisation d'un engin de manutention de la société installée au Sud-Est de la parcelle en limite de propriété (Intersig) à proximité du point de mesure.

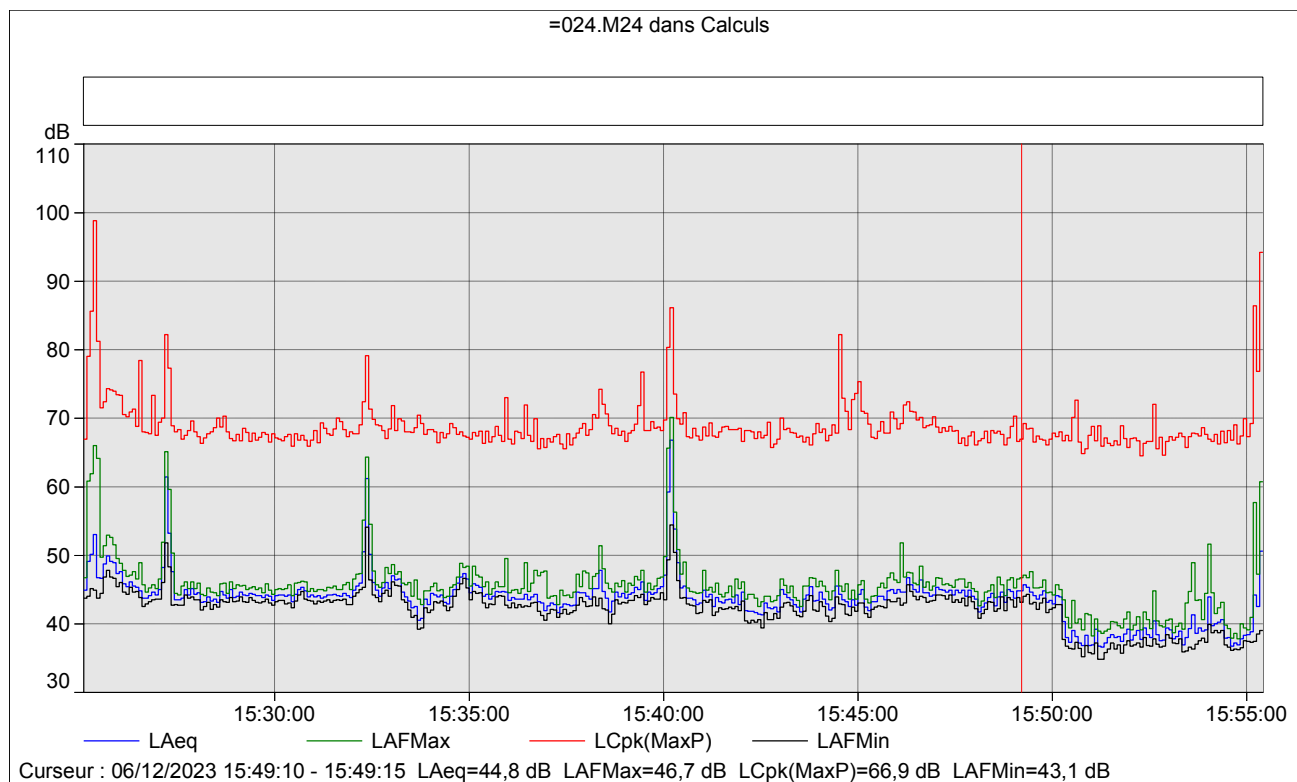
→ PRAXY DEVELOPPEMENT Saint-Pourçain-sur-Sioule

→ Mesure de l'état initial de l'environnement sonore

3.2 NIVEAU SONORE AU POINT ZER1

Les mesures au point ZER1 ont été réalisées entre 10h20 et 10h50 le 6 décembre.

Figure 3: Graphique et tableau des mesures au point ZER1



Nom	Début	Durée écoulée	LAeq (dB)	LAfmax (dB)	LAfmin (dB)
Total	15:25:05	0:30:20	47,0	70,1	34,8
Non marqué	15:25:05	0:30:20	47,0	70,1	34,8

Une voiture est passée à proximité de la mesure à 10h35.

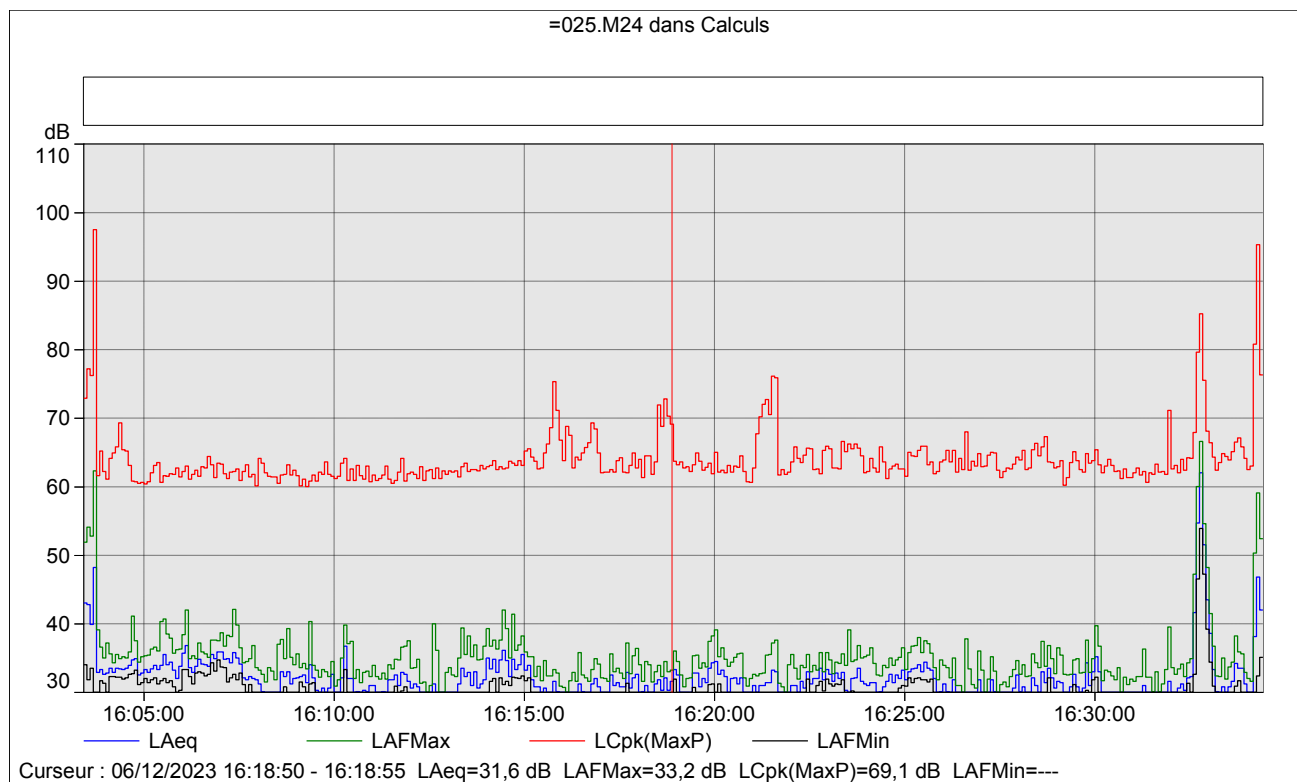
→ PRAXY DEVELOPPEMENT Saint-Pourçain-sur-Sioule

→ Mesure de l'état initial de l'environnement sonore

3.3 NIVEAU SONORE AU POINT ZER2

Les mesures au point ZER2 ont été réalisées entre 10h58 et 11h28, le 6 décembre.

Figure 4 : Graphique et tableau des mesures au point ZER2



Nom	Début	Durée écoulée	LAeq (dB)	LAfmax (dB)	LAfmin (dB)
Total	16:03:25	0:31:00	38,8	66,6	/
Non marqué	16:03:25	0:31:00	38,8	66,6	/

Une voiture est passée à proximité de la mesure à 11h27.

Le sonomètre ne permettant pas une mesure fiable des valeurs inférieures à 30 dB (la valeur enregistrée dans ce cas est 29,9 dB), il n'y a pas de valeur de LA_{fmin} pour ce point de mesure.

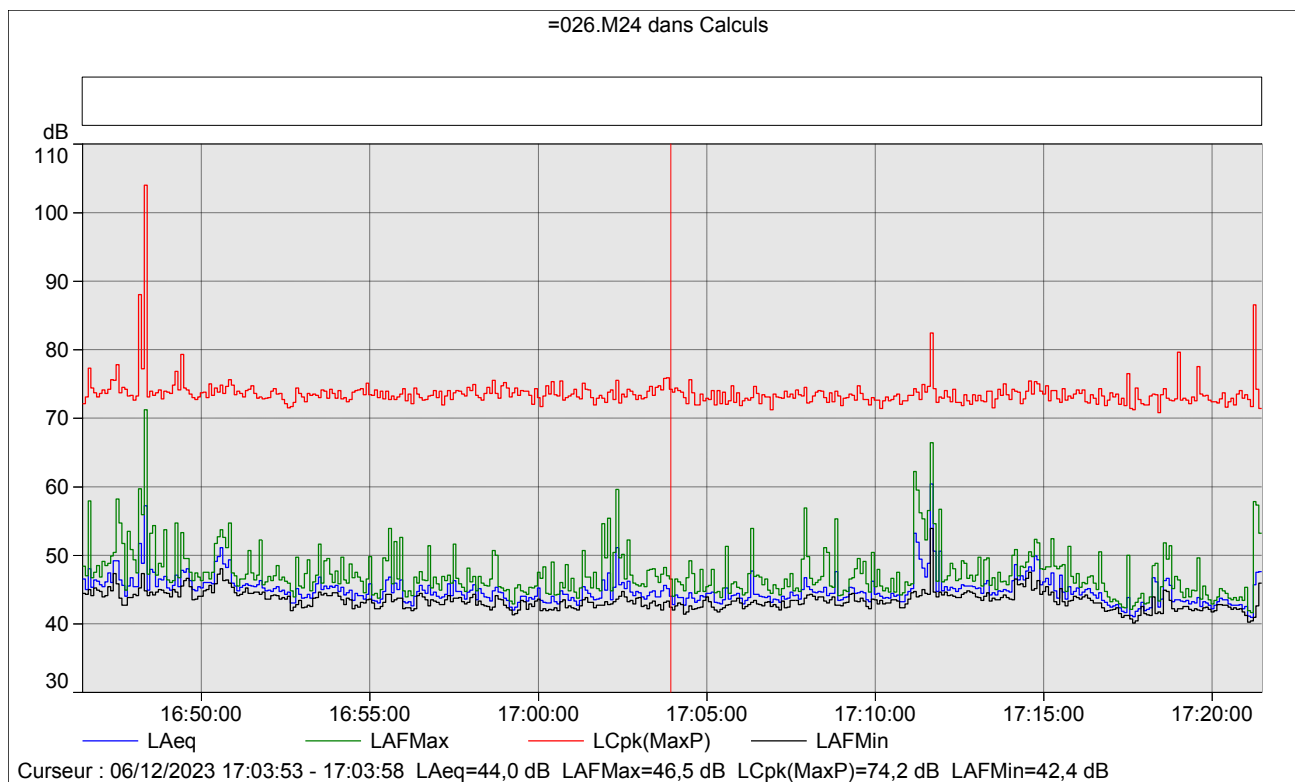
→ PRAXY DEVELOPPEMENT Saint-Pourçain-sur-Sioule

→ Mesure de l'état initial de l'environnement sonore

3.4 NIVEAU SONORE AU POINT ZER3

Les mesures au point ZER3 ont été réalisées entre 11h41 et 12h11, le 6 décembre.

Figure 5: Graphique et tableau des mesures au point ZER3



Nom	Début	Durée écoulée	LA _{eq} (dB)	LA _{fmax} (dB)	LA _{fmin} (dB)
Total	16:46:28	0:35:00	45,7	71,2	40,1
Non marqué	16:46:28	0:35:00	45,7	71,2	40,1

Un camion est passé à proximité de la mesure à 11h43.

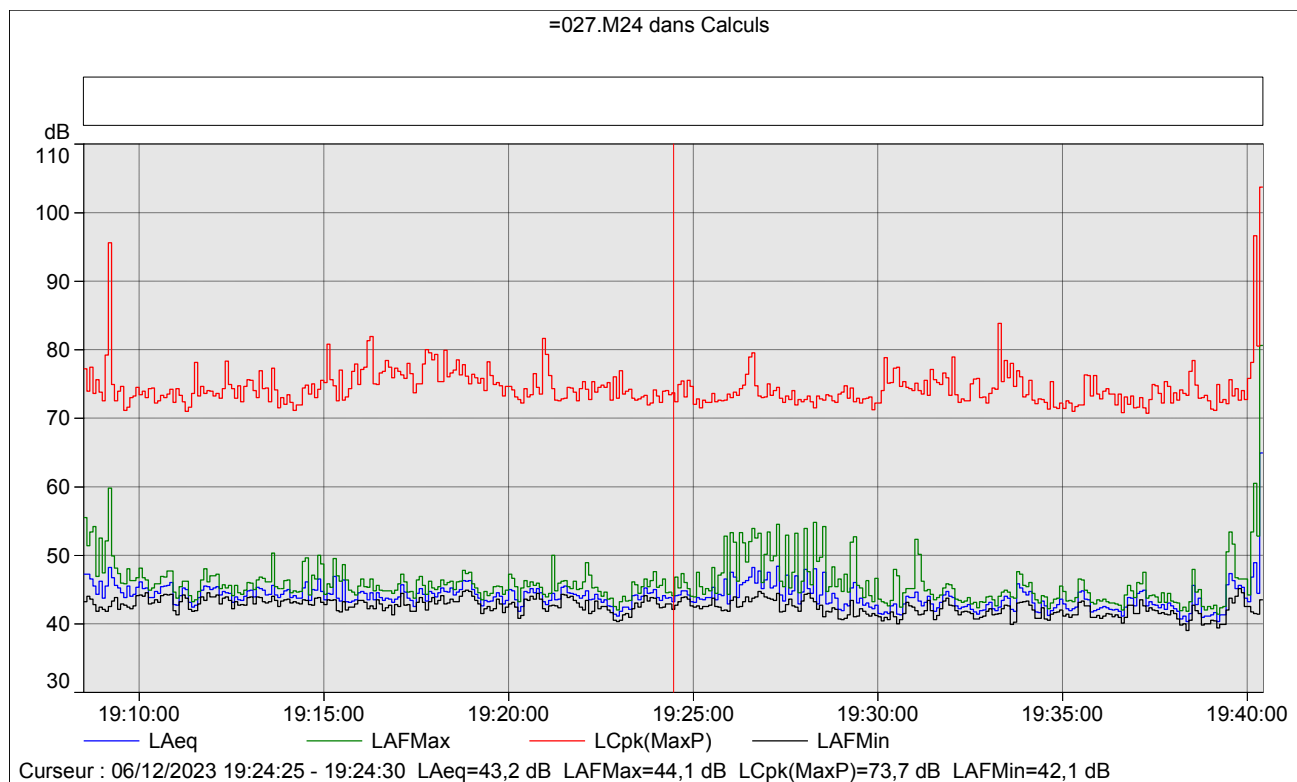
→ PRAXY DEVELOPPEMENT Saint-Pourçain-sur-Sioule

→ Mesure de l'état initial de l'environnement sonore

3.5 NIVEAU SONORE AU POINT ZER4

Les mesures au point ZER4 ont été réalisées entre 14h04 et 14h35, le 6 décembre.

Figure 6: Graphique et tableau des mesures au point ZER4



Nom	Début	Durée écoulée	LAeq (dB)	LAfmax (dB)	LAfmin (dB)
Total	19:08:30	0:31:55	45,3	80,6	39,0
Non marqué	19:08:30	0:31:55	45,3	80,6	39,0

Un coq a crié entre 14h20 et 14h25 dans le camp d'accueil.



analyse et maîtrise des risques industriels

Siège social

37 avenue de Beaulieu

63122 CEYRAT

contact@amarisk.fr

Stephan PRETTO

07 85 70 38 75

stephan.pretto@amarisk.fr

Jean DREYFUS

06 30 10 19 24

jean.dreyfus@amarisk.fr



Prévoir
le risque

Réduire
l'imprévu