

Monsieur le commissaire enquêteur

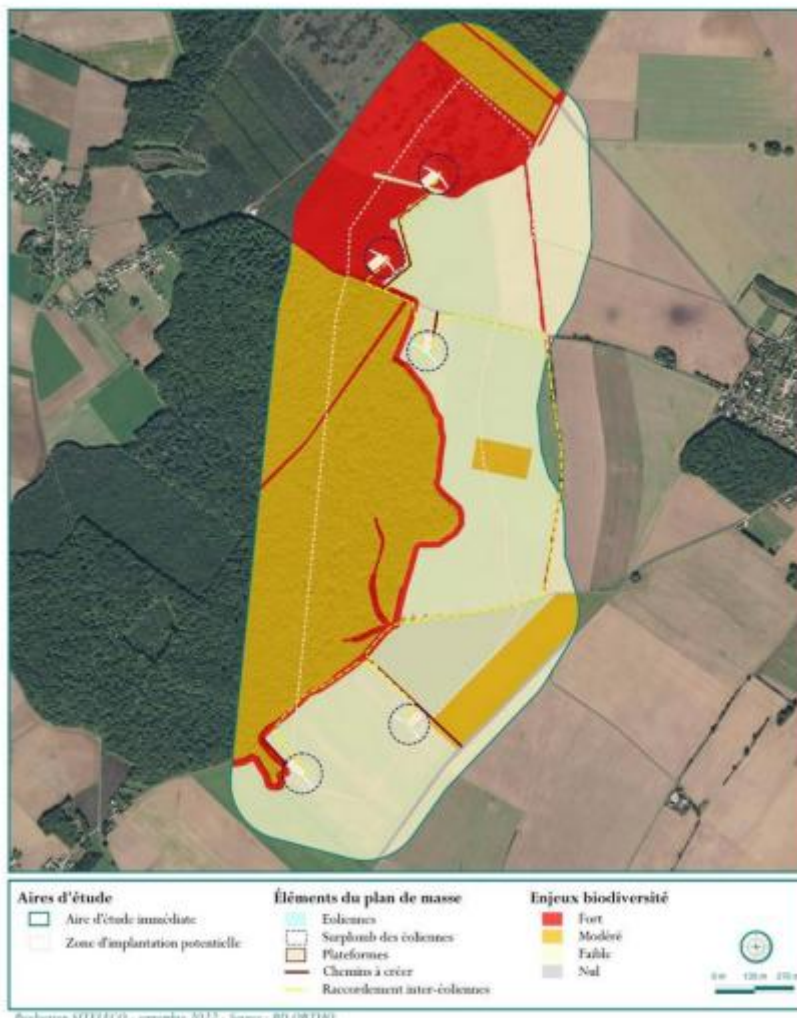
Je poursuis mon analyse de la démarche d'évitement non réalisée par JPEE.

La proposition de trois variantes est une supercherie et ne correspond aucunement à une véritable démarche d'évitement :

- La variante 1 comporte 5 éoliennes de 200 mètres : **les éoliennes E4 et E5 ne respectent pas la distance d'éloignement recommandée par rapport aux voies de circulation** : elle était donc irréalisable et présenter une variante que l'on sait irréalisable est une duperie.

Il est à noter qu'hormis l'éolienne la plus au nord, les emplacements des quatre autres sont identiques aux variantes 2 et 3

Variante 1



Observations de JPEE :

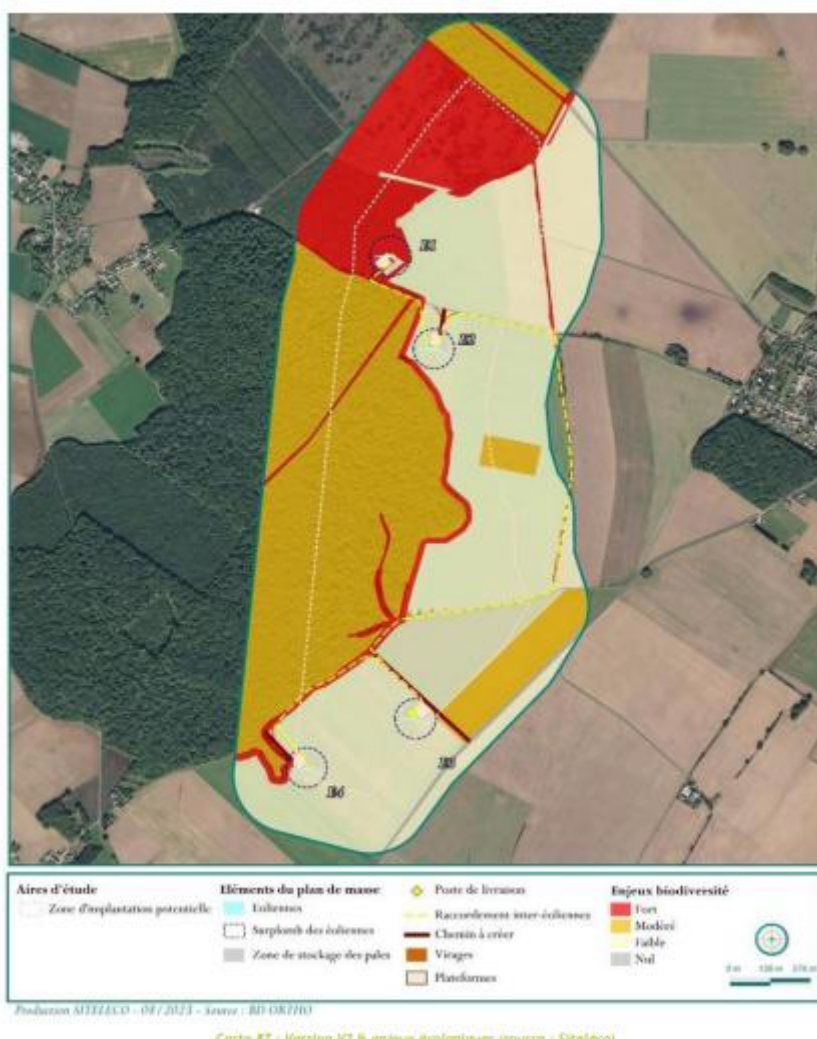
L'analyse de la variante n°1 au regard des enjeux identifiés sur le milieu humain met en évidence un éloignement de 185 à 190 m des routes départementales pour les éoliennes E4 et E5. Cet éloignement ne respecte pas les recommandations du Département de l'Indre vis-à-vis du réseau routier départemental.

La variante n°1 n'a pas été retenue en raison notamment des enjeux écologiques forts attribués à la friche Nord où était prévue l'éolienne E1. Cette friche Nord présente des enjeux forts au titre des habitats naturels et de la flore (friche correspondant à l'habitat d'intérêt communautaire « pelouse semi-sèche calcaire » et hébergeant une espèce d'orchidée protégée), ainsi qu'au titre de l'avifaune (nidification et transit de passereaux patrimoniaux).

- La variante 2 comporte 4 éoliennes de 200 m, on a éliminé l'éolienne la plus au nord. Mais comme la variante 1, elle est irréalisable en raison du non respect de la distance aux voies de circulation. Là encore, une variante irréalisable est une duperie

Il est à noter que l'éolienne située dans la même zone très sensible que celle éliminée dans la version précédente est conservée, ce qui n'est pas logique..

Curieusement ici ce seraient les éoliennes E3 et E4 qui ne seraient pas à bonne distance de la voirie départementale, alors pourtant que les emplacements sont restés identiques



Observations de JPEE :

Le nombre d'éoliennes a été réduit de 5 à 4 pour la variante n°2, réduisant de fait les risques de collision/barotraumatisme pour la faune volante.

C'est l'éolienne la plus au nord, qui était localisée dans une friche à enjeux forts, pour l'avifaune notamment, qui a été supprimée.

Toutefois, une des éoliennes est toujours implantée dans la plantation de noisetiers, présentant des enjeux forts pour les chiroptères.

Avec cette variante, les distances d'éloignement des éoliennes E3 et E4 vis-à-vis des routes départementales les plus proches restent inchangées. Le gabarit d'éoliennes ne permet pas de respecter les préconisations du Département de l'Indre vis-à-vis du réseau routier départemental.

- La variante 3 à 4 éoliennes de 180 m a été retenue parce qu'elle respecte la distance aux voies de circulation, grâce à leur gabarit, ce que savait dès le départ JPEE !

Mais les emplacements sont communs aux deux autres variantes.

Or le porteur de projet savait nécessairement que la seule possibilité envisageable était celle-ci.

Il a donc construit artificiellement deux autres variantes irréalisables pour faire croire à une étude de variantes.

Car le but initial de JPEE était d'obtenir un parc de 4 éoliennes (et non pas un parc de deux avec des éoliennes de 200 m pour tenir compte des contraintes vis-à-vis des voies de circulation)

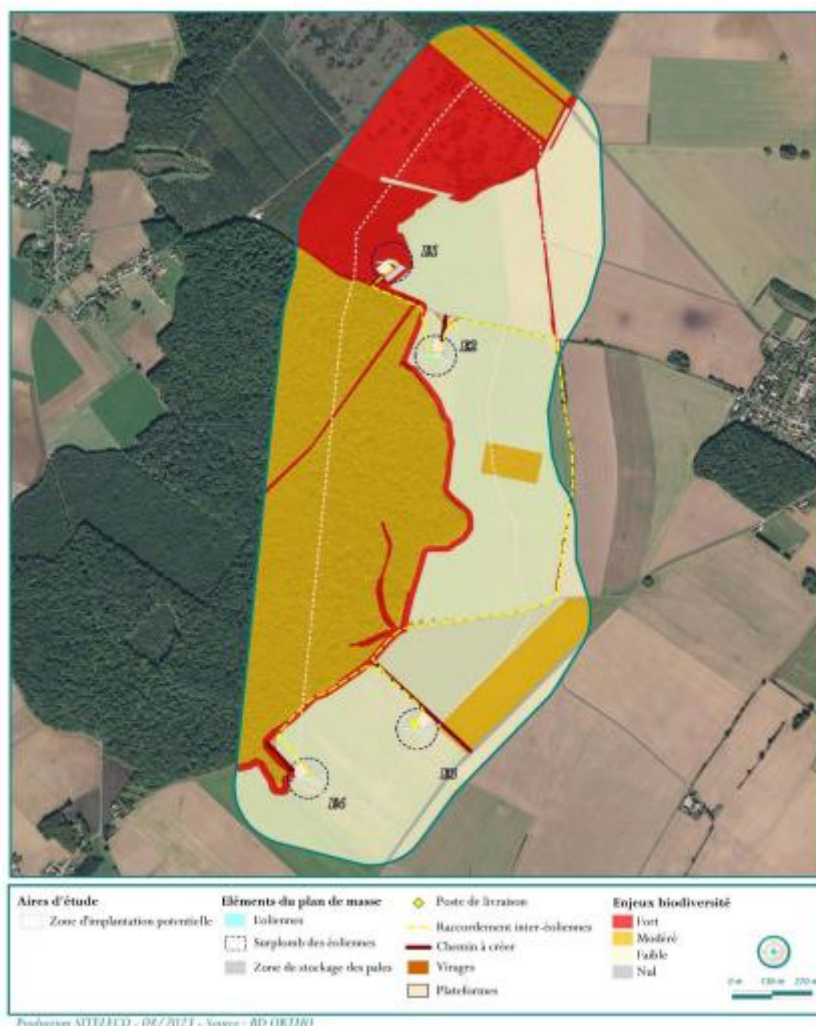


Figure 53 : La variante n°3 au regard des enjeux du milieu naturel (source : Siteleco)

Ce comportement n'est pas conforme à la démarche d'évitement et à l'article R 122-5 précité.

Il s'agit d'une étude biaisée et trompeuse.

JPEE avait dès l'origine l'intention de s'implanter sur ces quatre emplacements (communs aux trois variantes).

Elle n'a absolument pas cherché des solutions de moindre impact : la solution retenue (180 mètres) donne des éoliennes qui ne sont pas à la distance de 200m les lisières préconisée par EUROBATS alors que ce recul aurait été possible :

AVIS MRAE

Les données fournies en page 161 de l'étude écologique font apparaître des distances bout de pales / canopée très faibles pour trois éoliennes sur 4 (E1 : 61 m ; E2 : 61 m ; E4 : 33 m). L'implantation retenue ne permet donc pas de maintenir une distance minimale de 200 m de toute haie ou lisière, distance correspondant à la recommandation établie par Eurobats⁵. Ce qui interroge, le projet semblant, au regard de la configuration du site et au vu du plan masse, autoriser un éloignement plus important.

REPONSE DE JPEE : nous n'avons pas pu obtenir d'accords fonciers !

Tout d'abord, l'implantation d'un parc éolien ne peut se faire sans les accords signés des propriétaires des parcelles concernées. Le porteur du projet doit donc intégrer ce paramètre dans sa réflexion sur la localisation des éoliennes pour les variantes de projet. Dans le cadre du projet éolien Les Noisetiers, l'implantation au sein de certaines parcelles de grandes cultures n'était pas envisageable au vu de l'absence de contrats fonciers. La localisation des éoliennes doit donc s'effectuer uniquement sur les parcelles figurant en bleu sur la cartographie suivante, limitant alors l'éloignement au boisement.

Ainsi donc JPEE ne conteste pas qu'il existait une solution de substitution raisonnable !

La question des accords fonciers est indépendante, elle ne justifie d'ailleurs pas avoir obtenu un accord foncier pour étudier l'emplacement de l'éolienne E1, finalement non retenue.

Il est clair que le projet de JPEE a été imaginé sur la base des seuls accords fonciers dont elle disposait.

Il n'y a eu aucune véritable étude d'une autre implantation au sein de la communauté de communes, ni aucune étude sérieuse de variantes.

La démarche d'évitement n'a absolument pas été respectée.

Un avis négatif s'impose de plus fort

Bien cordialement

Patrick KAWALA président de la FVED