

**PRÉSENTATION DES  
PHOTOMONTAGES AVEC  
LA VARIANTE RETENUE**

# PM 01 - RD18 DEPUIS LE TRONÇON TRAVERSANT LA ZIP (COMMUNE DE MAREUIL-SUR-ARNON)

## Données du point de vue

- Date et heure de la prise de vue : 04/08/20 - 18h23
- Coordonnées : X = 635 142 ; Y = 6 643 692
- Hauteur de la prise de vue : 1,6 m
- Altitude NGF : 156 m
- Azimut : 30°
- Distance à l'éolienne la plus proche : 0,2 km (E2)
- Conditions météorologiques : ciel dégagé

## Raisons du point de vue

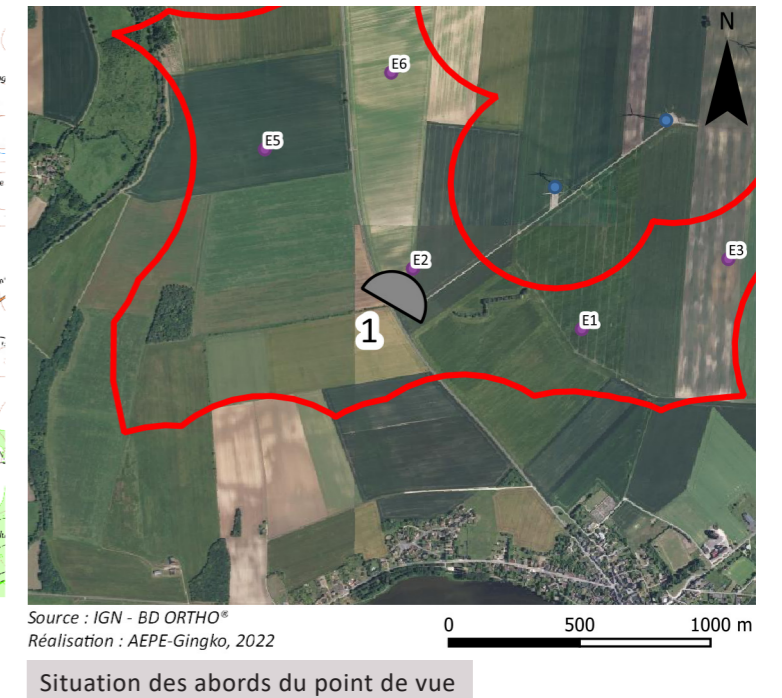
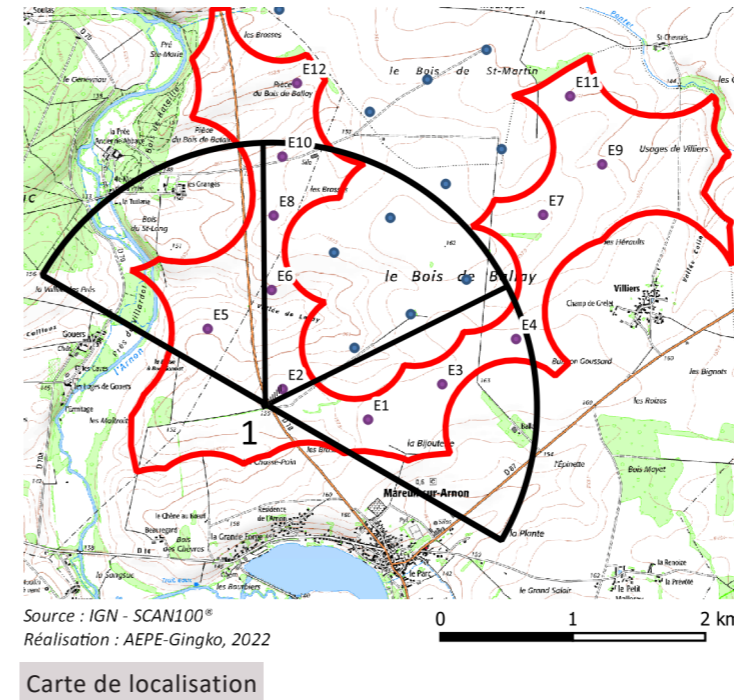
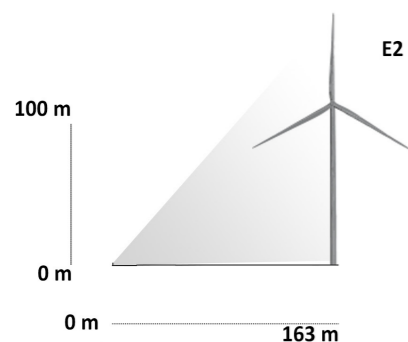
 **AXE DE COMMUNICATION SECONDAIRE**

## Commentaires paysagers

Ce photomontage permet d'étudier la visibilité du parc éolien projeté depuis la RD18, axe traversant la Zone d'Implantation Potentielle. Il se place à proximité immédiate de E2, au nord de Mareuil-sur-Arnon.

Depuis cette route aux abords nus, le projet est clairement visible. Il se place dans un plan très proche, notamment E2 qui se situe à 200 m du point d'observation. Il y a ici un fort contraste d'échelle puisque les éoliennes les plus proches surplombent les quelques éléments arborés ponctuant la plaine. Les aérogénérateurs du projet prolongent les lignes déjà formées par les machines de Forge et Bois Ballay (E7 et E9 par exemple), ou forment de nouvelles lignes (E6-E8-E10-E12 et E1-E3-E4). Le motif éolien est densifié et son emprise visuelle horizontale est étirée par E5 à gauche et la ligne E1-E3-E4 à droite. La lecture de l'ensemble n'est pas aisée du fait de la proximité de l'observateur et du nombre de machines.

## Coupe topographique





ÉTAT INITIAL 180° - 3 FOIS 60°



PANORAMA 180° - VUE FILAIRE - 3 FOIS 60°



PANORAMA 180° - PHOTOMONTAGE - 3 FOIS 60°

# PM 01 – RD18 DEPUIS LE TRONÇON TRAVERSANT LA ZIP (COMMUNE DE MAREUIL-SUR-ARNON)

PANORAMA 180° ( 3 FOIS 60° À VISUALISER SUR DOUBLE PAGE ) - PHOTOMONTAGE



Prise de vue réalisée avec un objectif de 50 mm (champ vertical de 27° et horizontal de 40°). La double page A3 - format paysage doit être observée à environ 25 cm de distance pour restituer le réalisme de la prise de vue.



Prise de vue réalisée avec un objectif de 50 mm (champ vertical de 27° et horizontal de 40°). La double page A3 - format paysage doit être observée à environ 25 cm de distance pour restituer le réalisme de la prise de vue.

# PM 02 - HAMEAU DU CREZAY DEPUIS LA RD87 (COMMUNE DE PRIMELLES)

## Données du point de vue

- Date et heure de la prise de vue : 05/08/20 - 09h53
- Coordonnées : X = 638 841 ; Y = 6 644 556
- Hauteur de la prise de vue : 1,6 m
- Altitude NGF : 153 m
- Azimut : 283°
- Distance à l'éolienne la plus proche (E9) : 1,5 km
- Conditions météorologiques : ciel dégagé

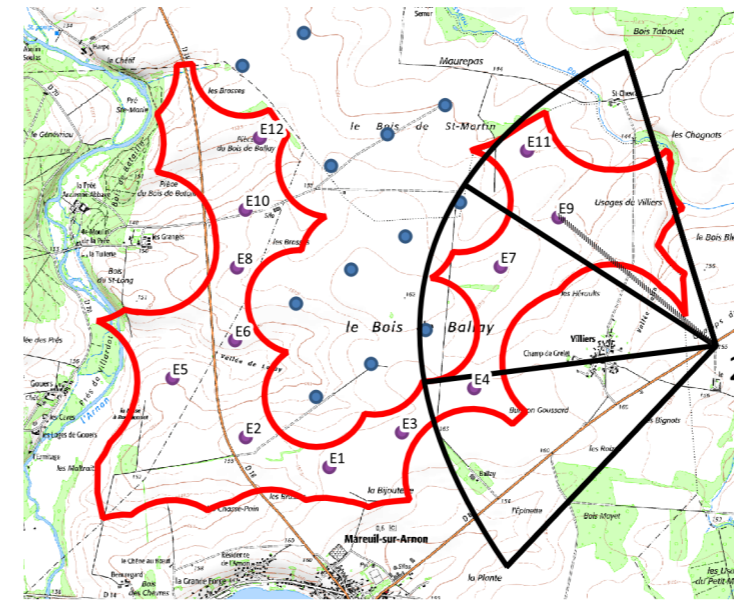
## Raisons du point de vue

- AXE DE COMMUNICATION SECONDAIRE
- HABITAT - HAMEAU

## Commentaires paysagers

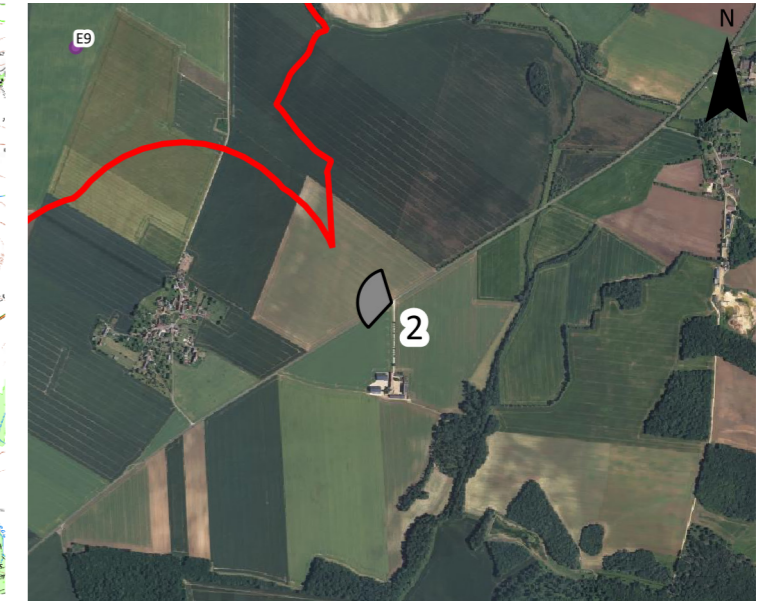
Cette simulation visuelle permet d'appréhender l'insertion paysagère du parc éolien projeté depuis la RD87, sur le tronçon se plaçant entre Primelles et Mareuil-sur-Arnon. Il permet également d'évaluer les impacts du projet sur le hameau du Crezay puisqu'il se positionne au niveau de son chemin d'accès.

Les éoliennes du projet apparaissent ici dans un plan proche, à l'arrière d'un champ de tournesols occultant leur base. Depuis ce point de vue, le projet ne s'inscrit pas de façon harmonieuse avec les parcs déjà construits. On observe notamment des effets de brouillage dus à la superposition des machines. L'ajout du parc étire légèrement l'angle horizontal occupé par l'éolien mais tend surtout à densifier le motif dans un angle déjà occupé par des aérogénérateurs. En outre, il augmente la prégnance visuelle de ce motif en le rapprochant de l'observateur.



Source : IGN - SCAN25®  
Réalisation : AEPE-Gingko, 2022

Carte de localisation



Source : IGN - BD ORTHO®  
Réalisation : AEPE-Gingko, 2022

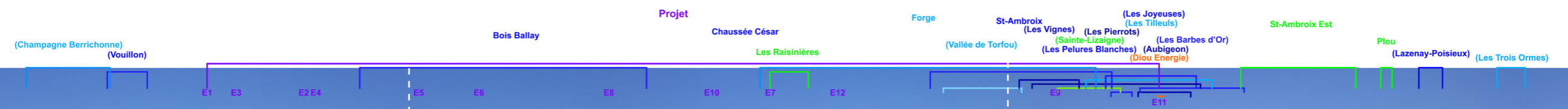
Situation des abords du point de vue

## Coupe topographique





ÉTAT INITIAL 120° - 3 FOIS 40°



PANORAMA 120° - VUE FILAIRE - 3 FOIS 40°



PANORAMA 120° - PHOTOMONTAGE - 3 FOIS 40°

## PM 02 - HAMEAU DU CREZAY DEPUIS LA RD87 (COMMUNE DE PRIMELLES)

PANORAMA 120° ( 3 FOIS 40° À VISUALISER SUR DOUBLE PAGE ) - PHOTOMONTAGE



Prise de vue réalisée avec un objectif de 50 mm (champ vertical de 27° et horizontal de 40°). La double page A3 - format paysage doit être observée à environ 25 cm de distance pour restituer le réalisme de la prise de vue.





Prise de vue réalisée avec un objectif de 50 mm (champ vertical de 27° et horizontal de 40°). La double page A3 - format paysage doit être observée à environ 25 cm de distance pour restituer le réalisme de la prise de vue.

# PM 03 – HAMEAU DE VILLIERS (COMMUNE DE MAREUIL-SUR-ARNON)

## Données du point de vue

- Date et heure de la prise de vue : 05/08/20 - 9h58
- Coordonnées : X = 638 057 ; Y = 6 644 759
- Hauteur de la prise de vue : 1,6 m
- Altitude NGF : 157 m
- Azimut : 292°
- Distance à l'éolienne la plus proche : 0,9 km (E9)
- Conditions météorologiques : ciel dégagé

## Raisons du point de vue

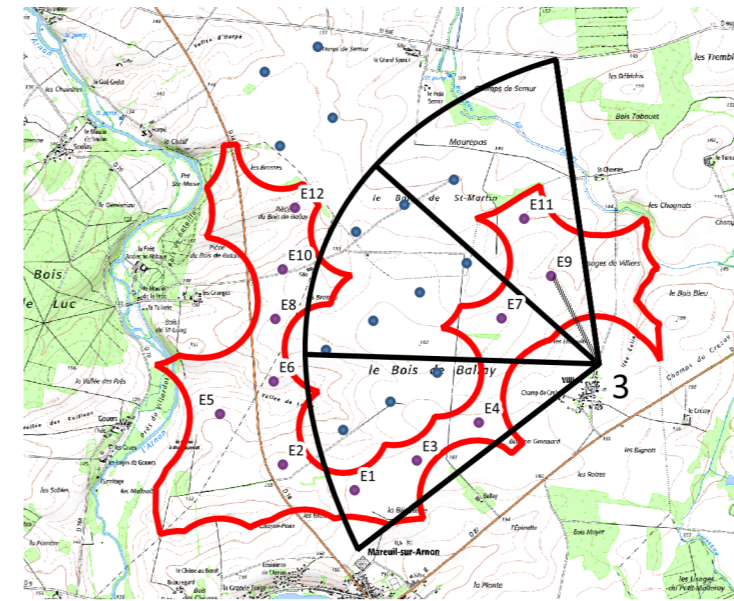
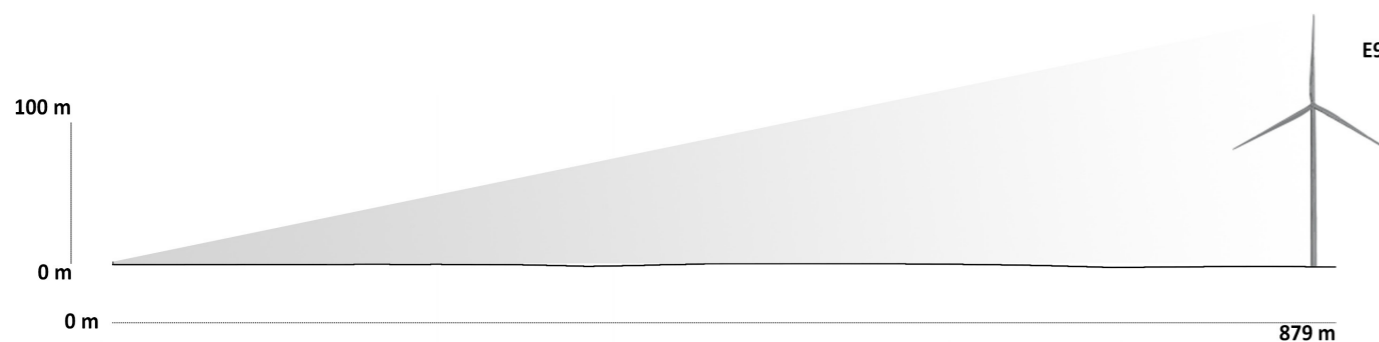
 HABITAT - HAMEAU

## Commentaires paysagers

Ce point de vue se positionne en périphérie nord du hameau de Villiers au niveau d'un chemin de desserte locale. Il permet donc d'évaluer l'impact du projet sur ce lieu de vie prenant place au sud de la zone de projet.

L'ouverture de la plaine dans laquelle s'implante le projet permet des vues franches vers celui-ci. Les éoliennes se placent dans un plan proche et se montrent dans leur entièreté. Elles contribuent à densifier le motif éolien (elles s'implantent en appui du parc de Bois Ballay, Forge et Saint-Ambroix) et étirent l'emprise horizontale du motif. Il est possible de lire quelques alignements comme E1-E3-E4 ou encore E2 avec la ligne sud du parc de Bois Ballay mais l'ensemble reste globalement confus du fait du nombre important d'aérogénérateurs. L'ajout du parc projeté contribue à augmenter la prégnance visuelle du motif éolien en le rapprochant de l'observateur.

## Coupe topographique



Source : IGN - SCAN25®  
Réalisation : AEPE-Gingko, 2022

Carte de localisation

0 1 2 km



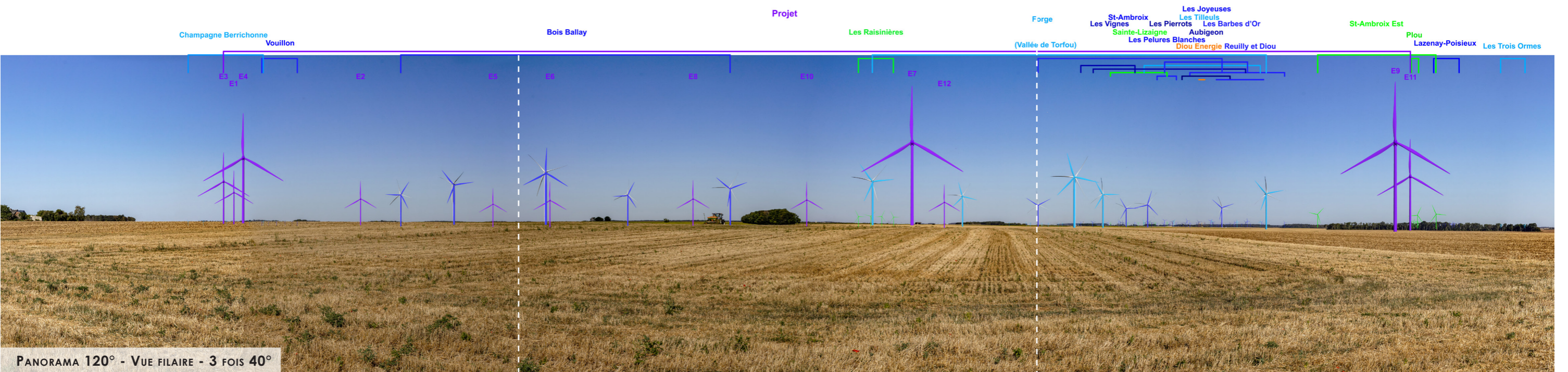
Source : IGN - BD ORTHO®  
Réalisation : AEPE-Gingko, 2022

Situation des abords du point de vue

0 500 1000 m



ÉTAT INITIAL 120° - 3 FOIS 40°



PANORAMA 120° - VUE FILAIRE - 3 FOIS 40°



PANORAMA 120° - PHOTOMONTAGE - 3 FOIS 40°

PANORAMA 120° ( 3 FOIS 40° À VISUALISER SUR DOUBLE PAGE ) - PHOTOMONTAGE



Prise de vue réalisée avec un objectif de 50 mm (champ vertical de 27° et horizontal de 40°). La double page A3 - format paysage doit être observée à environ 25 cm de distance pour restituer le réalisme de la prise de vue.



Prise de vue réalisée avec un objectif de 50 mm (champ vertical de 27° et horizontal de 40°). La double page A3 - format paysage doit être observée à environ 25 cm de distance pour restituer le réalisme de la prise de vue.

# PM 04 – HAMEAU DU BALLAY (COMMUNE DE MAREUIL-SUR-ARNON)

## Données du point de vue

- Date et heure de la prise de vue : 05/02/20 à 13h09
- Coordonnées : X = 636 930 ; Y = 6 643 620
- Hauteur de la prise de vue : 1,6 m
- Altitude NGF : 160 m
- Azimut : 323°
- Distance à l'éolienne la plus proche : 0,6 km (E3)
- Conditions météorologiques : nuageux

## Raisons du point de vue

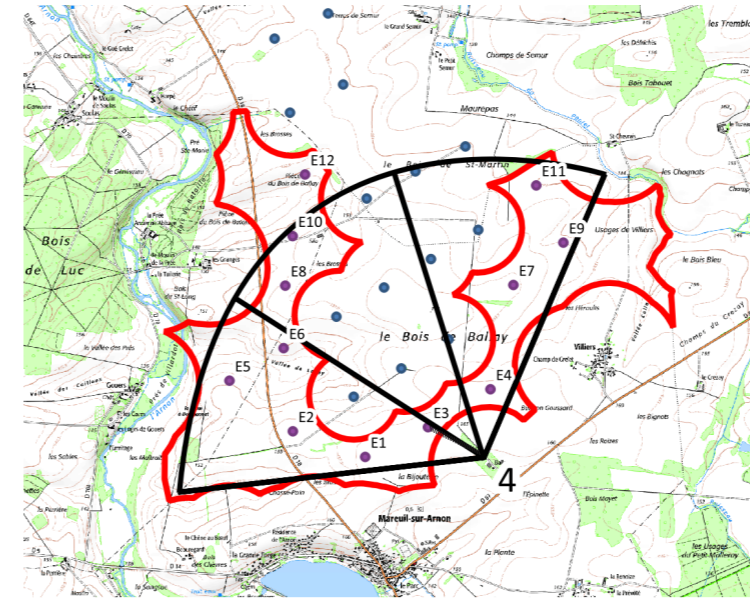
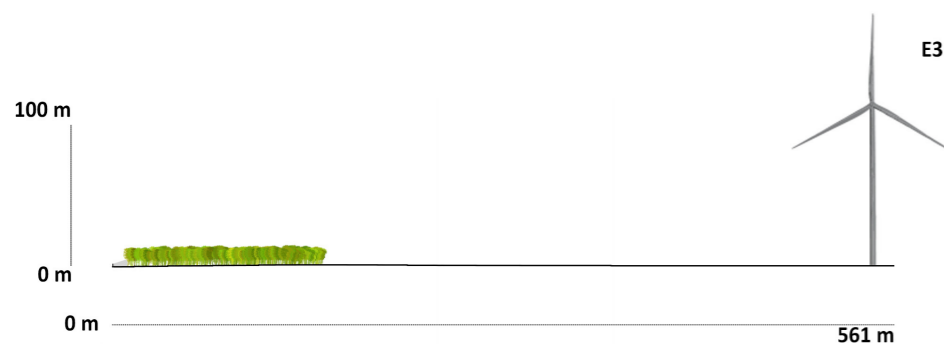
 HABITAT - HAMEAU

## Commentaires paysagers

Ce photomontage vise à évaluer l'insertion paysagère des aérogénérateurs projetés depuis le hameau du Ballay situé au sud de la zone de projet, le long de la RD87.

La haie longeant le chemin sur laquelle l'observateur est positionné masque la moitié des éoliennes du projet. Six éoliennes du projet sont visibles de manière franche et prégnante. On notera tout particulièrement E4 qui se positionne à moins de 600 m du point d'observation. Le projet n'augmente pas considérablement l'angle déjà occupé par le motif éolien. Depuis ce point, quelques alignements sont bien lisibles (E4-E7-E11 par exemple) mais l'ensemble reste peu lisible. Un effet de surplomb est relevé, les éoliennes les plus proches étant de taille apparente plus élevée ou équivalente à celle de la haie.

## Coupe topographique



Source : IGN - SCAN25®  
Réalisation : AEPE-Gingko, 2022

Carte de localisation

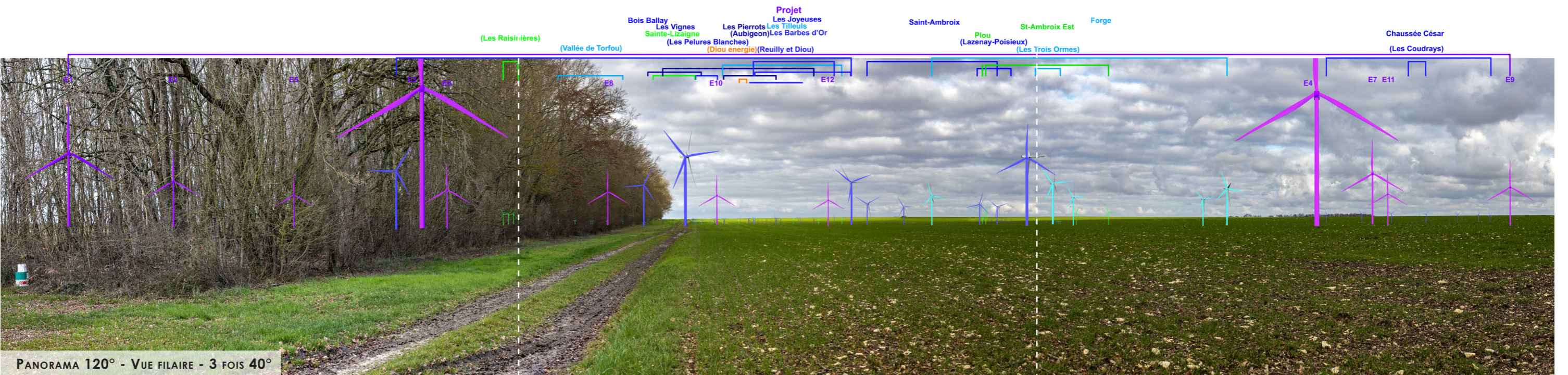


Source : IGN - BD ORTHO®  
Réalisation : AEPE-Gingko, 2022

Situation des abords du point de vue



ÉTAT INITIAL 120° - 3 FOIS 40°



PANORAMA 120° - VUE FILAIRE - 3 FOIS 40°



PANORAMA 120° - PHOTOMONTAGE - 3 FOIS 40°

## PM 04 – HAMEAU DU BALLAY (COMMUNE DE MAREUIL-SUR-ARNON)



Prise de vue réalisée avec un objectif de 50 mm (champ vertical de 27° et horizontal de 40°). La double page A3 - format paysage doit être observée à environ 25 cm de distance pour restituer le réalisme de la prise de vue.





Prise de vue réalisée avec un objectif de 50 mm (champ vertical de 27° et horizontal de 40°). La double page A3 - format paysage doit être observée à environ 25 cm de distance pour restituer le réalisme de la prise de vue.

# PM 05 – MAREUIL-SUR-ARNON - SORTIE NORD VIA LA RD18

## Données du point de vue

- Date et heure de la prise de vue : 03/12/19 - 13h21
- Coordonnées : X = 635 810 ; Y = 6 642 852
- Hauteur de la prise de vue : 1,6 m
- Altitude NGF : 157 m
- Azimut : 354°
- Distance à l'éolienne la plus proche : 0,7 km (E1)
- Conditions météorologiques : quelques nuages

## Raisons du point de vue

 HABITAT - BOURG

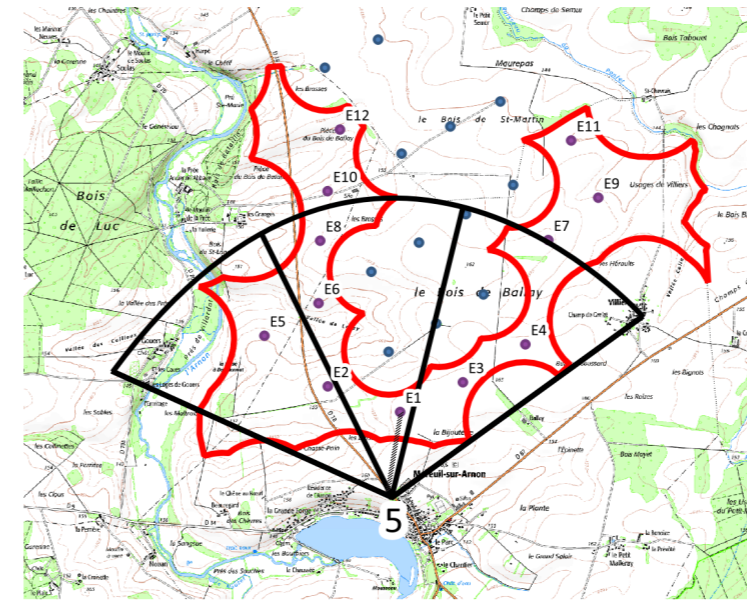
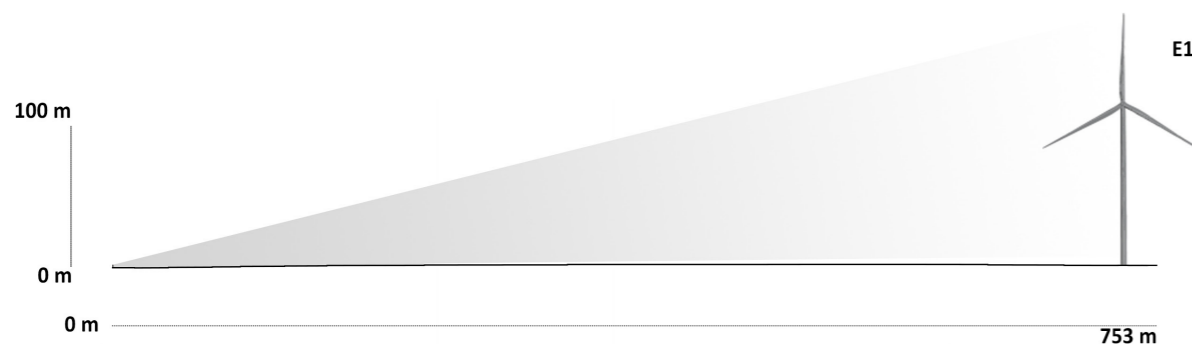
 AXE DE COMMUNICATION SECONDAIRE

## Commentaires paysagers

Cette simulation visuelle contribue à évaluer l'insertion paysagère du projet depuis la sortie nord du bourg de Mareuil-sur-Arnon. Le point se place plus précisément sur la RD18 ce qui permet également d'étudier la visibilité du projet depuis cet axe structurant.

Les éoliennes sont perceptibles dans un plan proche et de manière prégnante. Des éléments du paysage présents au premier-plan permettent de donner une échelle aux éoliennes et mettent en exergue un effet de surplomb, bien que la base des machines soit masquée par la topographie. On notera tout particulièrement E1 qui a une taille apparente supérieure à celle des arbres du premier plan. L'implantation linéaire du projet n'est pas aisément identifiable depuis ce secteur proche du projet, même si quelques alignements ressortent (E6-E8-E10-E12 par exemple). Les aérogénérateurs projetés densifient le motif éolien et le rapproche du lieu de vie, tout en étirant l'angle horizontal qu'il occupait initialement.

## Coupe topographique



Source : IGN - SCAN25®  
Réalisation : AEPE-Gingko, 2022

Carte de localisation



Source : IGN - BD ORTHO®  
Réalisation : AEPE-Gingko, 2022

Situation des abords du point de vue



ÉTAT INITIAL 120° - 3 FOIS 40°



PANORAMA 120° - VUE FILAIRE - 3 FOIS 40°



PANORAMA 120° - PHOTOMONTAGE - 3 FOIS 40°

PANORAMA 120° ( 3 FOIS 40° À VISUALISER SUR DOUBLE PAGE ) - PHOTOMONTAGE



Prise de vue réalisée avec un objectif de 50 mm (champ vertical de 27° et horizontal de 40°). La double page A3 - format paysage doit être observée à environ 25 cm de distance pour restituer le réalisme de la prise de vue.



Prise de vue réalisée avec un objectif de 50 mm (champ vertical de 27° et horizontal de 40°). La double page A3 - format paysage doit être observée à environ 25 cm de distance pour restituer le réalisme de la prise de vue.

# PM 06 – HAMEAU DES GRANGES (COMMUNE DE SÉGRY)

## Données du point de vue

- Date et heure de la prise de vue : 05/02/20 - 18h04
- Coordonnées : X = 634 440 ; Y = 6 645 462
- Hauteur de la prise de vue : 1,6 m
- Altitude NGF : 143 m
- Azimut : 85°
- Distance à l'éolienne la plus proche : 0,8 km (E8)
- Conditions météorologiques : nuageux

## Raisons du point de vue

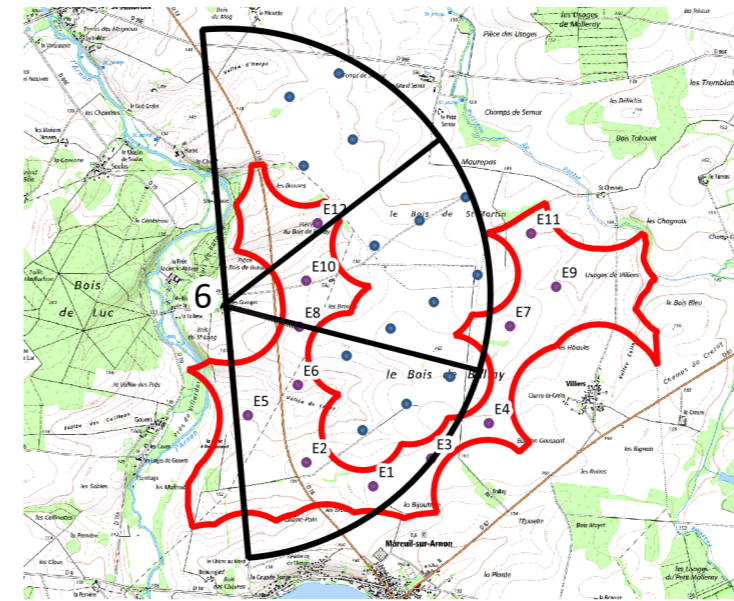
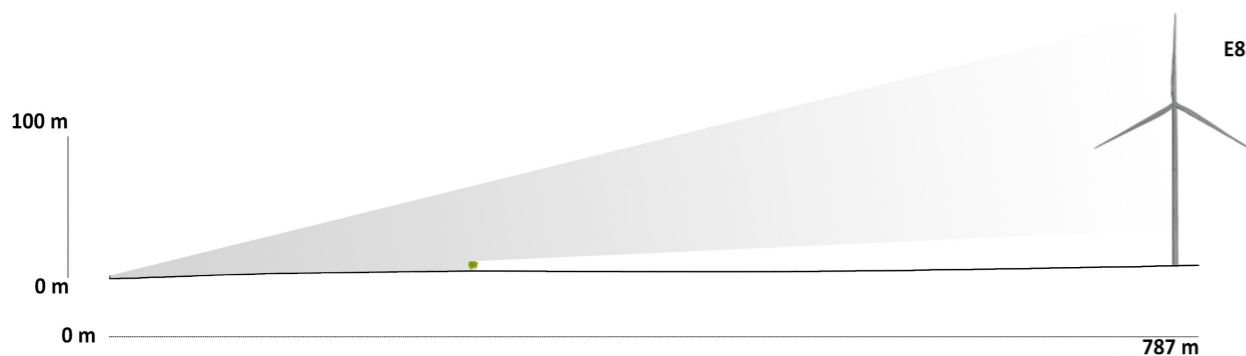
 HABITAT - HAMEAU

## Commentaires paysagers

Ce point de vue se place au niveau du hameau des Granges, à l'ouest de la zone de projet.

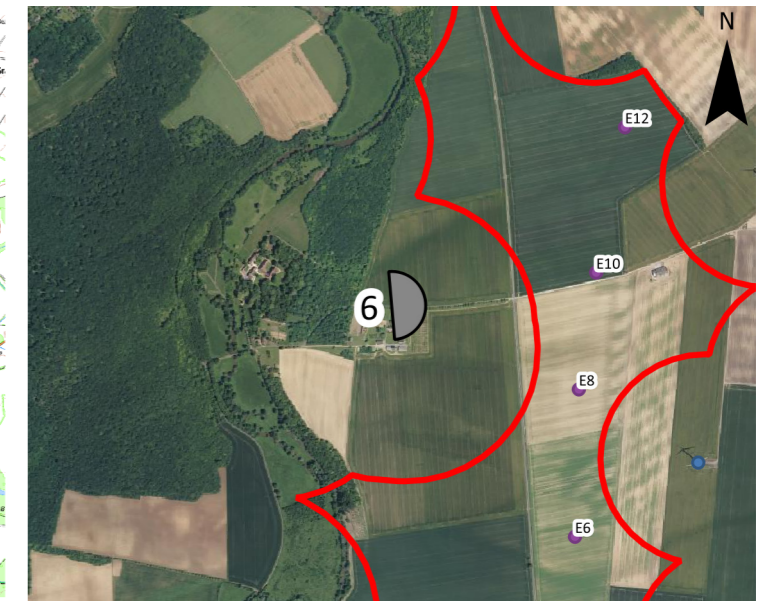
Depuis ce point de vue, les éoliennes du projet sont visuellement prégnantes du fait de leur proximité. Les arbres accompagnant le chemin permettent de donner une échelle au paysage de plaine et ont une taille apparente équivalente à celle des éoliennes les plus proches. Toutes les éoliennes projetées ne sont pas visibles depuis ce chemin de desserte locale. E1, E2, E5 et E6 (à la droite du panorama) sont masquées par un alignement dense et opaque de conifères. E3, E4, E7 et E8 sont pour leur part filtrées par la végétation. Les aérogénérateurs projetés s'intègrent au contexte déjà existant en participant à sa densification tout en s'inscrivant dans un angle visuel déjà occupé par le motif éolien. Elles tendent à augmenter la prégnance visuelle du motif éolien en le rapprochant de l'observateur.

## Coupe topographique



Source : IGN - SCAN25®  
Réalisation : AEPE-Gingko, 2022

Carte de localisation

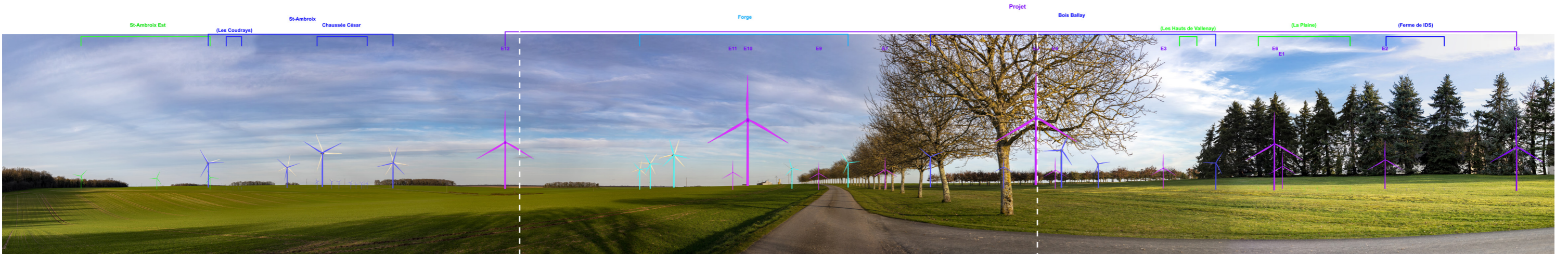


Source : IGN - BD ORTHO®  
Réalisation : AEPE-Gingko, 2022

Situation des abords du point de vue



ÉTAT INITIAL 180° - 3 FOIS 60°



PANORAMA 180° - VUE FILAIRE - 3 FOIS 60°



PANORAMA 180° - PHOTOMONTAGE - 3 FOIS 60°

## PM 06 – HAMEAU DES GRANGES (COMMUNE DE SÉGRY)

PANORAMA 180° ( 3 FOIS 60 ° À VISUALISER SUR DOUBLE PAGE ) - PHOTOMONTAGE



Prise de vue réalisée avec un objectif de 50 mm (champ vertical de 27° et horizontal de 40°). La double page A3 - format paysage doit être observée à environ 25 cm de distance pour restituer le réalisme de la prise de vue.





Prise de vue réalisée avec un objectif de 50 mm (champ vertical de 27° et horizontal de 40°). La double page A3 - format paysage doit être observée à environ 25 cm de distance pour restituer le réalisme de la prise de vue.

# PM 07 – MAREUIL-SUR-ARNON - PÉRIPHÉRIE NORD

## Données du point de vue

- Date et heure de la prise de vue : 04/08/20 - 16h27
- Coordonnées : X = 635 440 ; Y = 6 642 916
- Hauteur de la prise de vue : 1,6 m
- Altitude NGF : 160 m
- Azimut : 0°
- Distance à l'éolienne la plus proche : 0,8 km (E1)
- Conditions météorologiques : ciel dégagé

## Raisons du point de vue

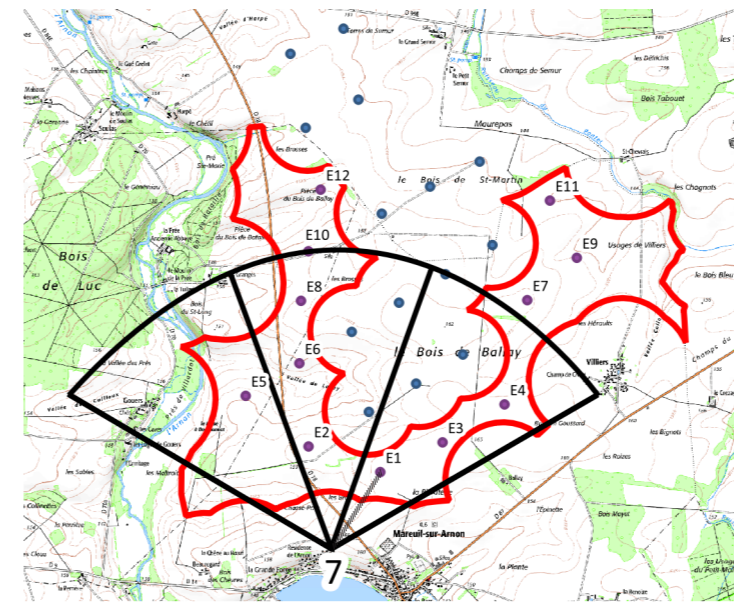
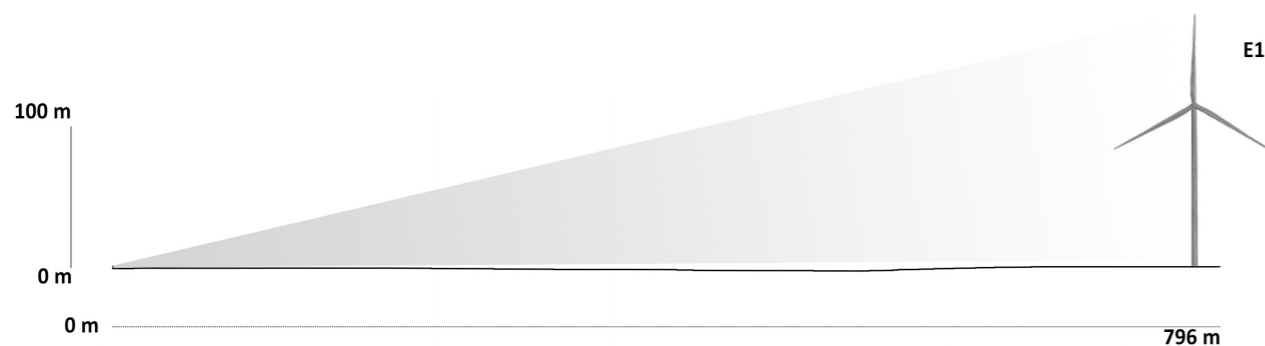
 HABITAT - BOURG

## Commentaires paysagers

Cette simulation visuelle a pour but d'étudier les perceptions du parc projeté depuis la périphérie nord de Mareuil-sur-Arnon qui s'oriente vers le projet. Le point de photomontage se situe plus précisément rue de l'Europe.

La plaine agricole dans laquelle prend place le projet permet de percevoir franchement les éoliennes. Elles se placent dans un plan proche et sont pour la plupart visibles dans leur entièreté (seules E4, E10 et E12 sont légèrement masquées par la présence d'un bosquet à leur pied). Depuis ce point du territoire, l'alignement E2-E6-E8-E10-E12 ressort clairement et est harmonieux. La lisibilité globale est toutefois peu optimale depuis ce point car les machines se superposent avec celles des parcs voisins. L'angle horizontal occupé par les parcs de Saint-Ambroix, Bois Ballay et Forge est élargi par le projet, notamment E5 qui s'isole sur la gauche du panorama. De plus, le projet rapproche le motif éolien du lieu de vie.

## Coupe topographique



Source : IGN - SCAN25®  
Réalisation : AEPE-Gingko, 2022

Carte de localisation

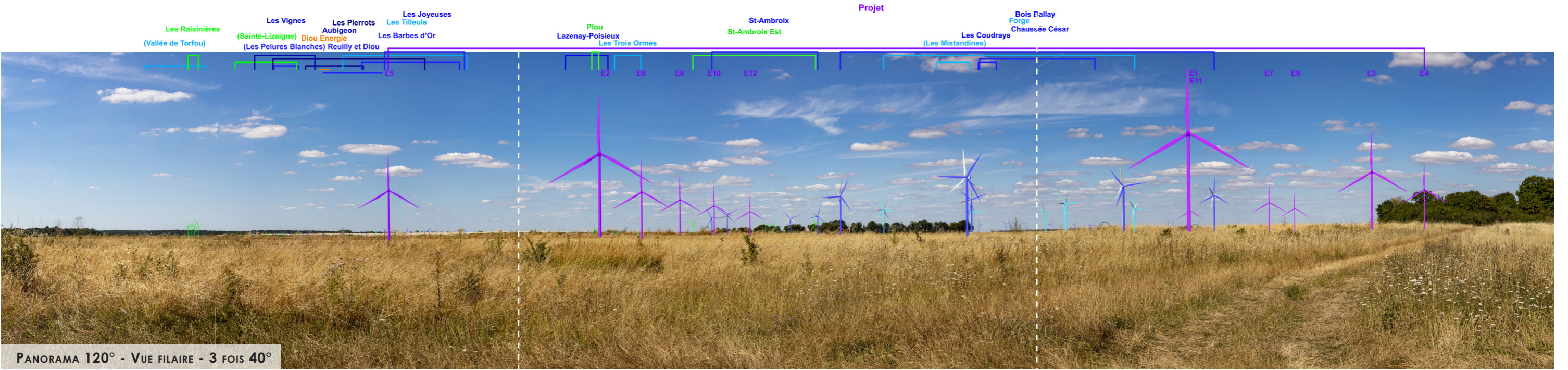


Source : IGN - BD ORTHO®  
Réalisation : AEPE-Gingko, 2022

Situation des abords du point de vue



ÉTAT INITIAL 120° - 3 FOIS 40°



PANORAMA 120° - VUE FILAIRE - 3 FOIS 40°



PANORAMA 120° - PHOTOMONTAGE - 3 FOIS 40°

PANORAMA 120° ( 3 FOIS 40° À VISUALISER SUR DOUBLE PAGE ) - PHOTOMONTAGE



Prise de vue réalisée avec un objectif de 50 mm (champ vertical de 27° et horizontal de 40°). La double page A3 - format paysage doit être observée à environ 25 cm de distance pour restituer le réalisme de la prise de vue.



Prise de vue réalisée avec un objectif de 50 mm (champ vertical de 27° et horizontal de 40°). La double page A3 - format paysage doit être observée à environ 25 cm de distance pour restituer le réalisme de la prise de vue.