



Envoyé en préfecture le 13/09/2024

Reçu en préfecture le 13/09/2024

Publié le

ID : 081-200034064-20240911-110924PENNE DOCS-AU



PRÉFECTURE DE LA RÉGION OCCITANIE

Direction Régionale des Affaires Culturelles

Albi, le 30/09/2022

**Unité Départementale de l'Architecture
et du Patrimoine du Tarn**

Affaire suivie par : Pauline BARBANCE
Téléphone : 05 63 45 62 08
Courriel : pauline.barbance@culture.gouv.fr

Monsieur le Président de la
Communauté de Commune du
Cordais et du Causse
33 promenade de l'Autan
Maison de la Communication
81170 LES CABANNES

Objet : PENNE - Périmètres Délimités des Abords
Réf. : PG/PB/2022
PJ : 3 cartes

Monsieur le Président,

Dans le cadre du projet de PLU intercommunal en cours d'élaboration sur votre Communauté de Commune, et en particulier sur la commune de PENNE, j'ai l'honneur de vous présenter une proposition de Périmètre Délimité des Abords (PDA) autour des monuments historiques du village, à savoir :

- Château de Penne – MH Classé le 2/05/1902
- Eglise sainte Catherine et beffroi – MH Inscrit le 29/12/1954

À la signature de l'arrêté de protection d'un édifice, un périmètre de 500 m de rayon est automatiquement engendré autour de l'immeuble protégé. Or ce périmètre ne tient aucunement compte de la configuration particulière des abords du monument. Dans le cas du village de Penne, ces périmètres ne sont pas adaptés à la configuration de ce site aux qualités architecturale et paysagère exceptionnelles, qui ont motivé le projet d'un site patrimonial remarquable (SPR), toujours en cours d'élaboration. L'étude de ce SPR a permis de définir un périmètre cohérent avec l'histoire des monuments et de la cité de Penne, prenant en compte le village, l'écrin topographique et paysager le ceinturant, ainsi que le hameau de Roussergue avec sa chapelle romane, le réseau de tours seigneuriales, fermes-forts et logis templiers environnants liés à l'histoire des lieux (voir cartographie jointe + dossier de présentation du site patrimonial remarquable soumis à l'enquête publique).

Pour l'heure, le SPR n'étant pas définitivement entré en vigueur, nous proposons par anticipation un périmètre délimité des abords correspondant à la délimitation du projet de SPR, auquel se substituera le SPR une fois officiellement approuvé par arrêté ministériel.

Cette adaptation des périmètres existants permettra une simplification significative et une meilleure cohérence dans l'instruction des dossiers d'urbanisme de ce secteur. En effet, les zones non retenues par l'étude du SPR mais arbitrairement prises en compte dans les périmètres de 500 mètres actuels, seront d'ores et déjà supprimées mais toujours liées à la servitude du site inscrit des gorges de l'Aveyron.

Nous restons bien entendu à la disposition de vos services et de recueillir les observations et questions éventuelles avant l'enquête publique du PLU1.

Dans cette attente, je vous prie de croire, Monsieur le Président, en l'assurance de ma considération distinguée.

Patrick Gironnet

Chef de l'Unité Départementale
de l'Architecture et du Patrimoine du Tarn
Architecte et Urbaniste en Chef de l'État
Architecte des Bâtiments de France



Copie : Madame la maire de PENNE

Envoyé en préfecture le 13/09/2024

Reçu en préfecture le 13/09/2024

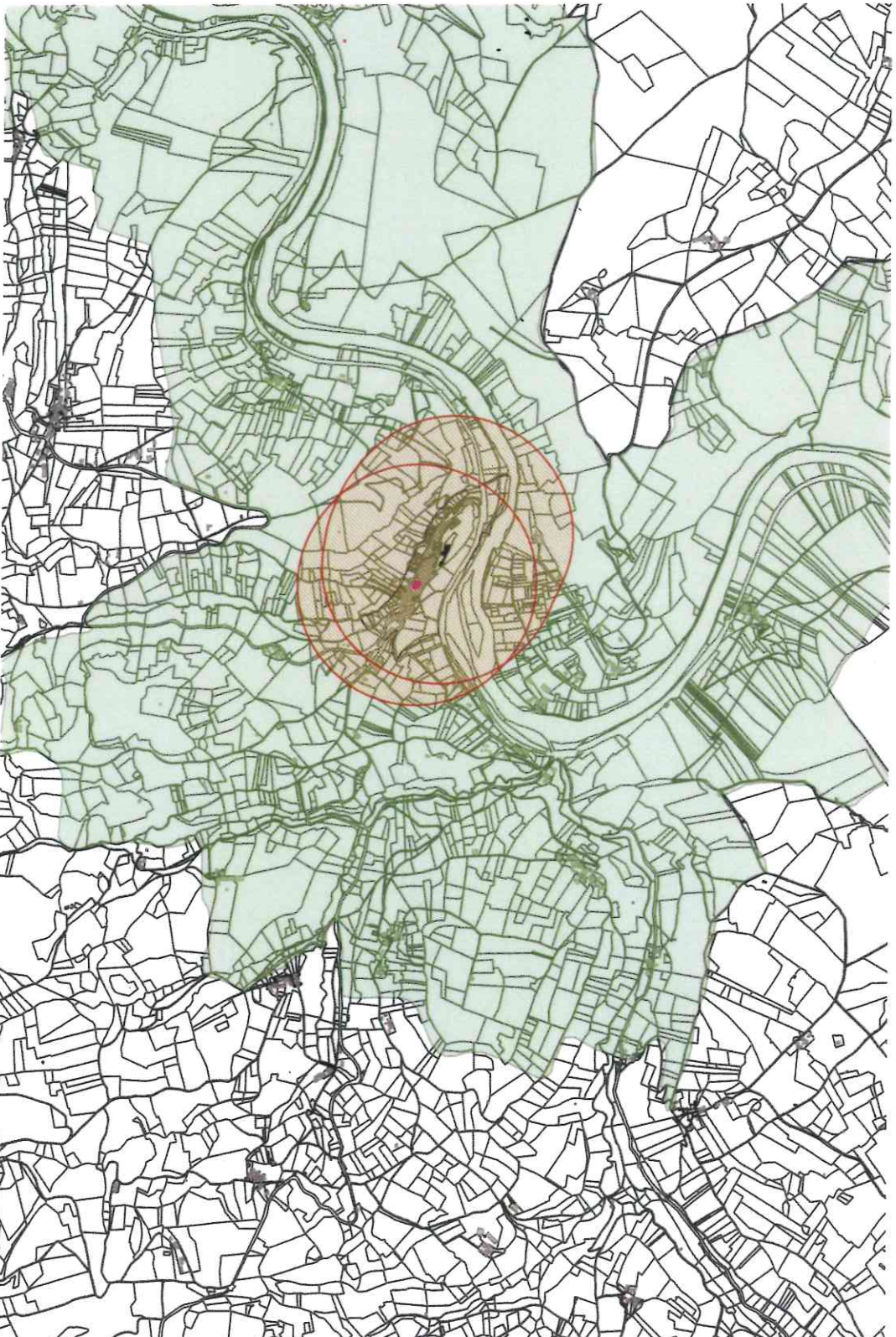
Publié le

ID : 081-200034064-20240911-110924PENNE



PENNE - Proposition de Périmètre Délimité des Abords (PDA)

Etat actuel



Légende

- Château de Penne (MH classé)
- Eglise Sainte Catherine (MH inscrit)
- Rayons d'abords 500 m
- PDA proposé = futur SPR
- Sites inscrits des gorges de l'Aveyron et du village de Penne



Envoyé en préfecture le 13/09/2024

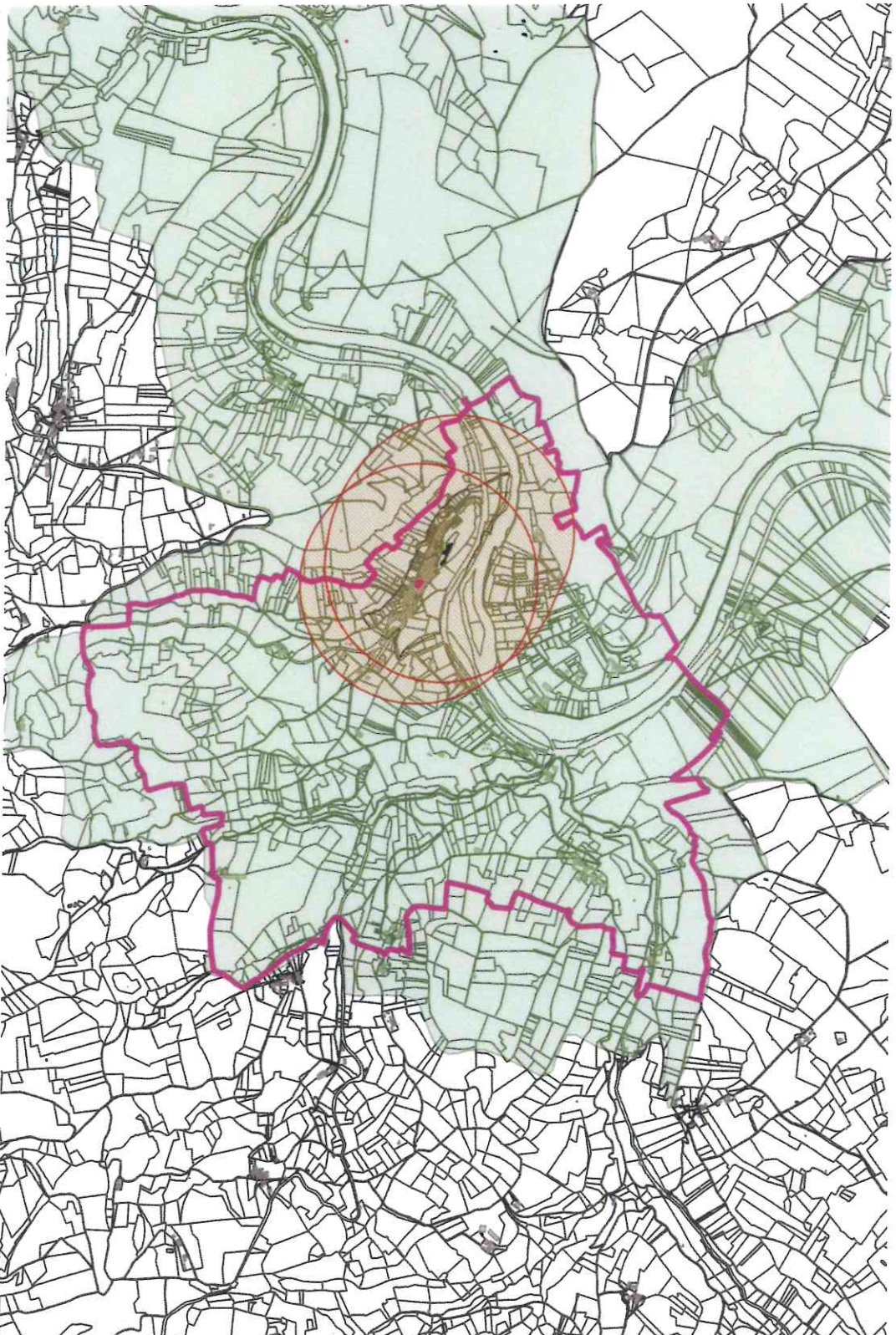
Reçu en préfecture le 13/09/2024

Publié le

ID : 081-200034064-20240911-110924PENNEOCS-AU



PENNE - Proposition de Périmètre Délimité des Abords (PDA) Comparatif rayons de 500 mètres et PDA



Légende

- Château de Penne (MH classé)
- Eglise Sainte Catherine (MH inscrit)
- Rayons d'abords 500 m
- PDA proposé = futur SPR
- Sites inscrits des gorges de l'Aveyron et du village de Penne

0 500 1000 1500 2000 2500 m

Envoyé en préfecture le 13/09/2024

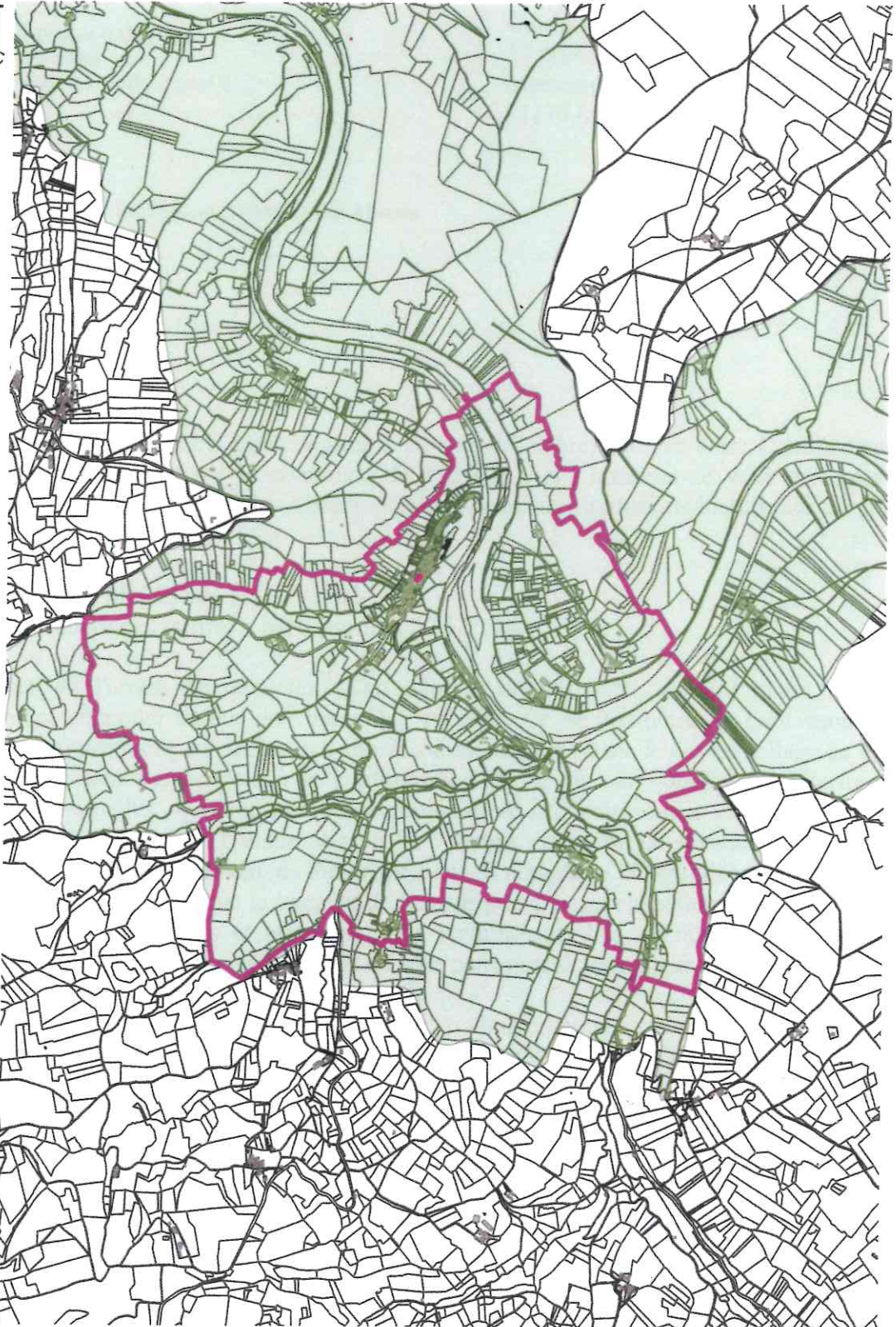
Reçu en préfecture le 13/09/2024

Publié le

ID : 081-200034064-20240911-110924PENNE DOCS-AU



PENNE - Proposition de Périmètre Délimité des Abords (PDA) at futur



Légende

- Château de Penne (MH classé)
- Eglise Sainte Catherine (MH inscrit)
- Rayons d'abords 500 m
- PDA proposé = futur SPR
- Sites inscrits des gorges de l'Aveyron et du village de Penne

