

CONSULTING

Projet d'évolution de l'Unité de Valorisation Énergétique de Taden

PJ 02 – Éléments graphiques

Numéro du Projet : 23NNP117

Intitulé du Projet : Projet d'évolution de l'unité de valorisation énergétique de Taden

Intitulé du Document : Eléments graphiques

La traçabilité des signatures est assurée en interne. Ce formulaire peut être communiqué au client à sa demande

Version	Rédacteur NOM / Prénom	Vérificateur (Fond, Forme, Reprographie) NOM / Prénom	Date d'envoi JJ/MM/AA	COMMENTAIRES Documents de référence / Description des modifications essentielles
A	MOISAN Julie		06/02/24	Version initiale
A2	MOISAN Julie		13/02/24	Version finale
B	MOISAN Julie		04/07/24	Mise à jour suite demande compléments DREAL

Sommaire

1..... Vues proches et lointaines d'insertions.....	2
2..... Plan d'ensemble.....	2
3..... Plan circulation.....	2
4..... Plan des réseaux.....	2
5..... Plan défense incendie et emplacement SDIS.....	2

-
- 1. VUES PROCHES ET LOINTAINES D'INSERTIONS**
 - 2. PLAN D'ENSEMBLE**
 - 3. PLAN CIRCULATION**
 - 4. PLAN DES RESEAUX**
 - 5. PLAN DEFENSE INCENDIE ET EMPLACEMENT SDIS**

VUE PROCHE D'INSERTION DEPUIS LE PARKING

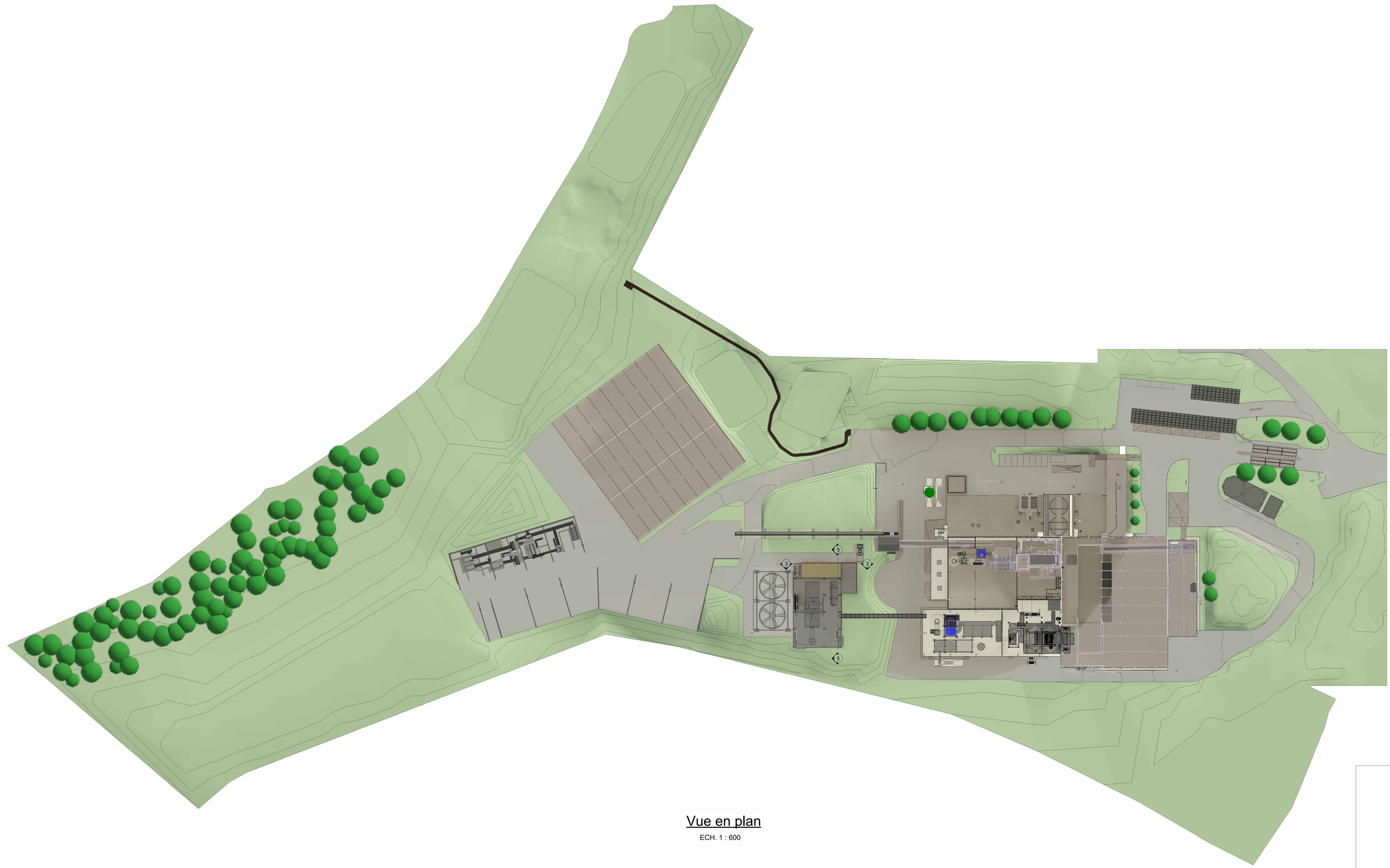


VUE PROCHE D'INSERTION AERIENNE DEPUIS LE NORD-OUEST

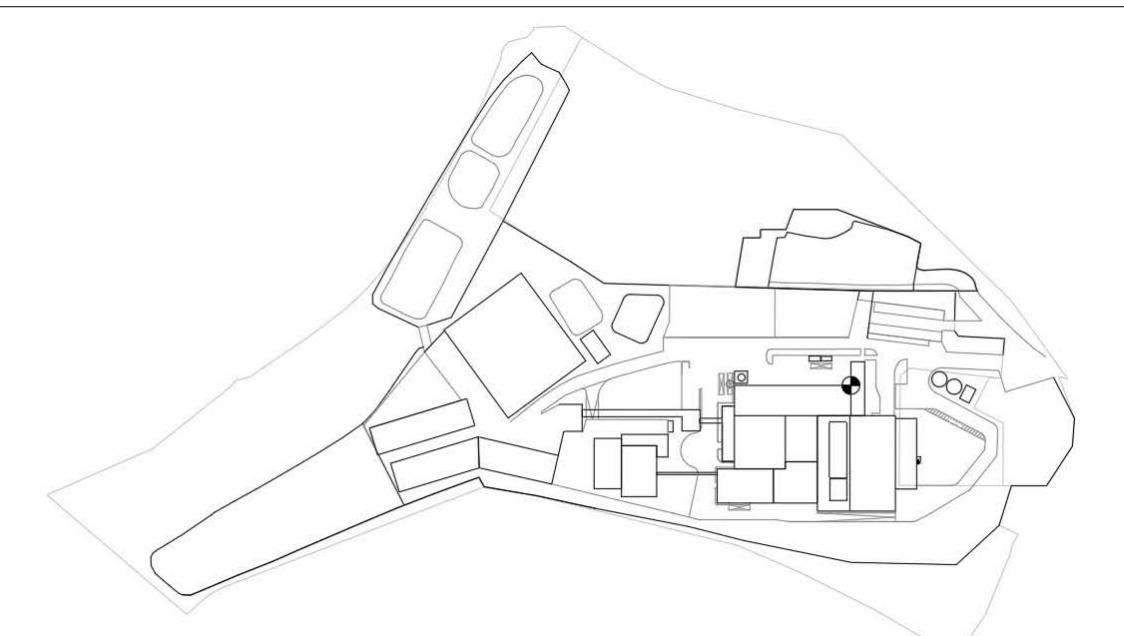


VUE LOINTAINE D'INSERTION AERIENNE DEPUIS LE NORD-OUEST





Vue en plan
ECH. 1 : 600



Ind	Date	Statut	Objet de la révision	Auteur	Vérifié	Validé
A	16/01/24	PRO	Première émission	GBO	OLE	RZA

Implantation générale
Vue en plan

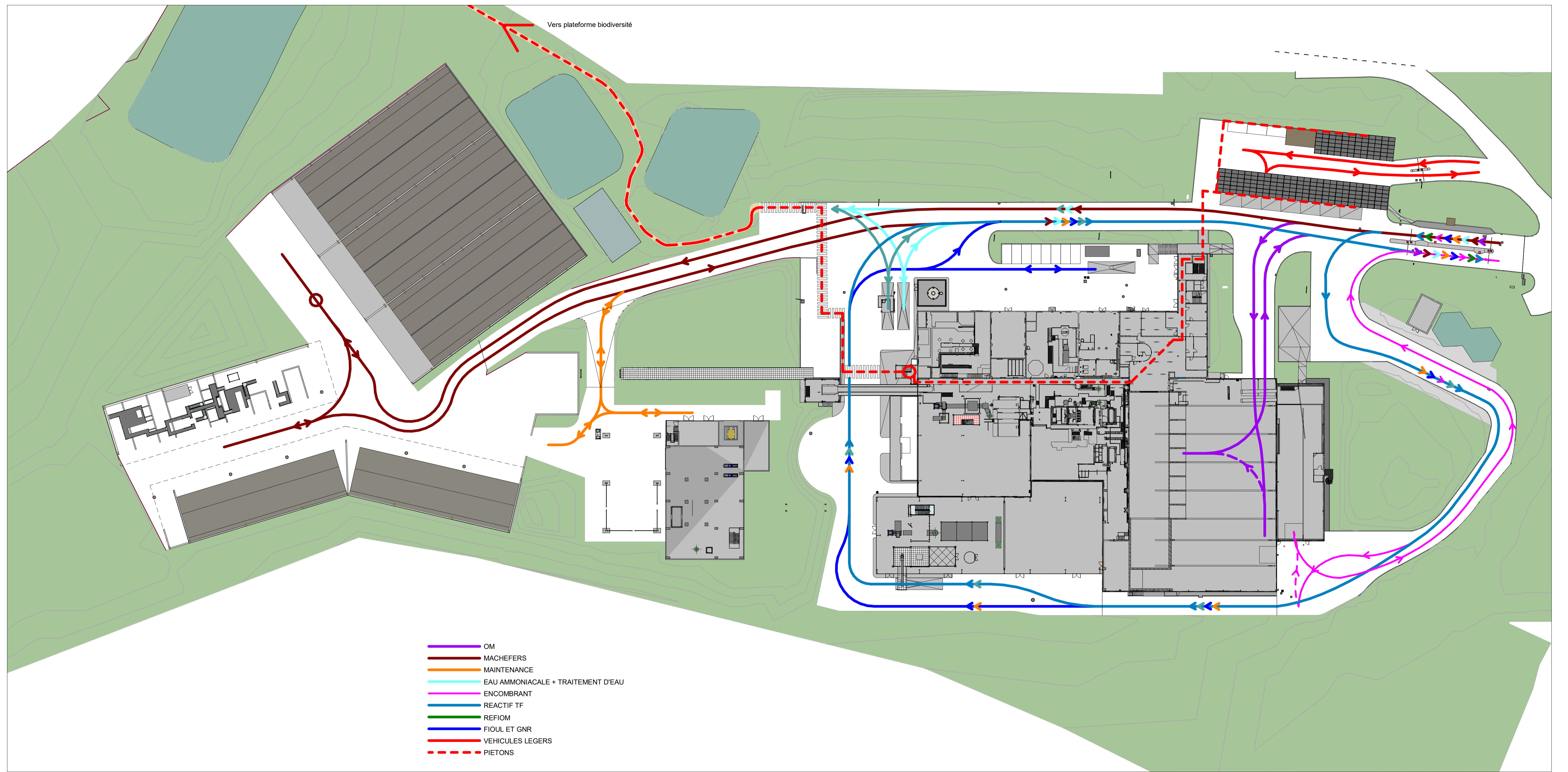
TADEN

CONCÉDANT	CONCESSIONNAIRE	ASSISTANT A MAÎTRISE D'OUVRAGE	ENTREPRENEUR PRINCIPAL	ÉMETTEUR LOT

Reference Suez This document is the property of SUEZ International, and as a confidential document must not be copied, used or divulged without prior written consent.

N° Projet	Section	Emetteur	Discipline	Zone	Sous-Zone	Type	N° Chrono	Rev.
K6415TAD	ALL	SUZ	GE	00	0	GAD	0010	A

Échelle : 1 : 600 Format: A0 Sous-traitant :



- OM
- MACHÈFERS
- MAINTENANCE
- EAU AMMONIACALE + TRAITEMENT D'EAU
- ENCOMBRANT
- REACTIF TF
- REFIOM
- FIOUL ET GNR
- VEHICULES LEGERS
- - - PIETONS

1 Plan de circulation
1 : 500



Espace Beaugard - La Génétais 22100 Taden





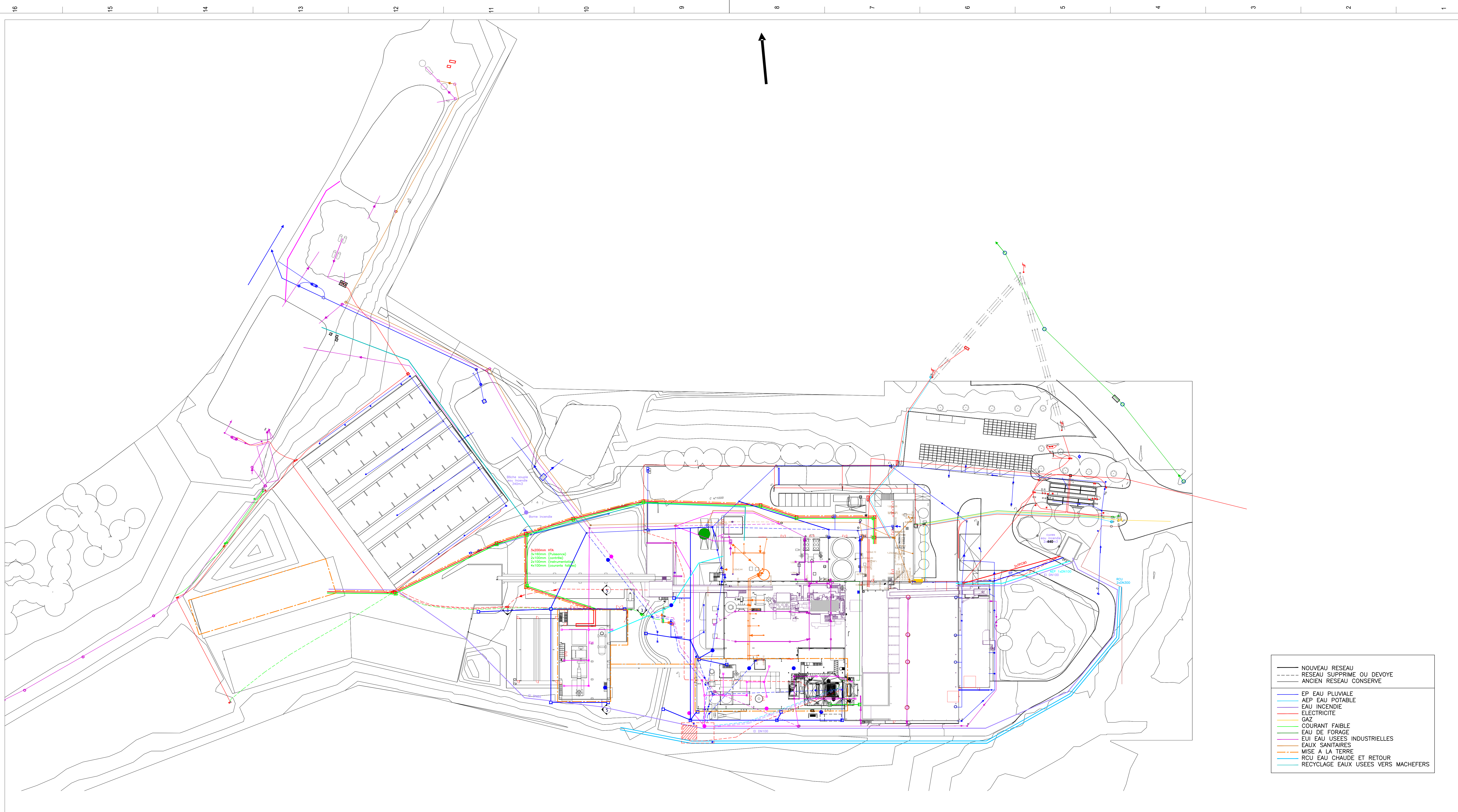


Concession de service public pour l'exploitation de l'unité de valorisation énergétique du SMPRB à Taden et la conception, construction et financement des travaux d'optimisation associés

Offre finale

Plan de circulation

C	30/06/23	Offre finale		
B	26/05/23	Offre intermédiaire		
A	23/12/22	Première émission		
Indice	Date	Description		
Echelle	Projet	Emetteur	Zone	Type
1 : 500	CVE			
	N° fichier	N° révision		
	107	C		



Plan de recollement des réseaux
Ech : 1 : 500

—	NOUVEAU RESEAU
- - -	RESEAU SUPPRIME OU DEVOYE
---	ANCIEN RESEAU CONSERVE
—	EP EAU PLUVIALE
—	AEP EAU POTABLE
—	EAU INCENDIE
—	ELECTRICITE
—	GAZ
—	COURANT FAIBLE
—	EAU DE FORAGE
—	EUI EAU USEES INDUSTRIELLES
—	EUX SANITAIRES
—	MISE A LA TERRE
—	RCU EAU CHAUDE ET RETOUR
—	RECYCLAGE EAUX USEES VERS MACHEFERS

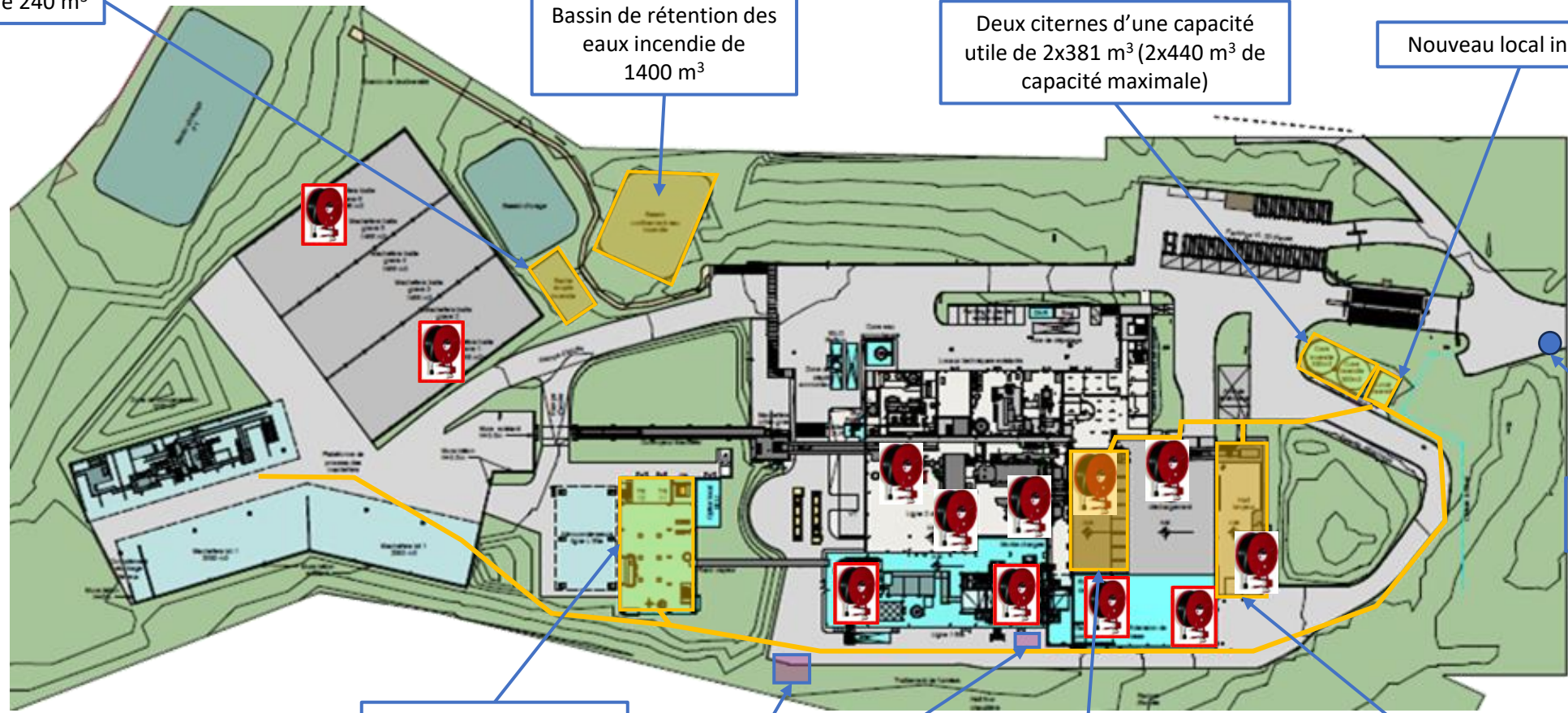
A	17/11/23	IFC	OFFRE INITIALE	LFR	OLE	RZA
Ind	Date	Statut	Objet de la révision	Auteur	Vérifié	Validé
TADEN						
Implantation générale						
Plan de recollement des réseaux						
DEPARTEMENT INGENIERIE				CLIENT		
SUEZ INTERNATIONAL TI R&R 15 rue C201 16 place de l'Is 92540 Paris La Defense				SMPRB Espace Boulogne La Garenne, 22100 Taden		
<small>Reference Suez This document is the property of SUEZ International, and as a confidential document must not be copied, used or divulged without prior written consent.</small>						
N° Projet	Section	Emetteur	Discipline	Zone	Doc. Type	Chrono nb. Rev.
K6415TAD	ALL	SUZ	GE	102	NET	0100 A
Echelle : 1 : 500		Format: A0		↻		

Bâche souple de 240 m³

Bassin de rétention des
eaux incendie de
1400 m³


Deux citernes d'une capacité
utile de 2x381 m³ (2x440 m³ de
capacité maximale)

Nouveau local incendie



PI existant maintenu
(60 m³/h)

 RIA existants

 RIA ajoutés (projet)

Sprinklage dans le local
GTA (besoin de 762 m³
pour le sprinklage)

Aire de mise en
station des moyens
aériens

PI existant et local
incendie actuels
supprimés

Canon fosse OMr +
rétention de 1087 m³

Sprinklage dans le local
TVI
(besoin de 712 m³ pour le
sprinklage)

