



Interface graphique v.5.6.1.0

Outil de calculV5.61

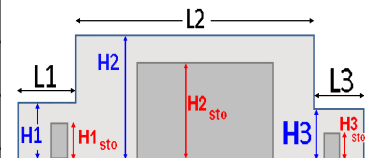
Flux Thermiques

Détermination des distances d'effets

Utilisateur :	
Société :	
Nom du Projet :	Fosse_Extension_Projet_OMR_4_5_Monocampo_V2
Cellule :	
Commentaire :	
Création du fichier de données d'entrée :	04/07/2024 à 17:55:43 avec l'interface graphique v. 5.6.1.0
Date de création du fichier de résultats :	4/7/24

I. DONNEES D'ENTREE :**Donnée Cible**Hauteur de la cible : **4.5 m****Géométrie Cellule1**

Nom de la Cellule :Cellule n°1				
Longueur maximum de la cellule (m)		19.0		
Largeur maximum de la cellule (m)		17.0		
Hauteur maximum de la cellule (m)		35.0		
Coin 1	non tronqué	L1 (m)	0.0	
		L2 (m)	0.0	
Coin 2	non tronqué	L1 (m)	0.0	
		L2 (m)	0.0	
Coin 3	non tronqué	L1 (m)	0.0	
		L2 (m)	0.0	
Coin 4	non tronqué	L1 (m)	0.0	
		L2 (m)	0.0	
Hauteur complexe				
	1	2	3	
L (m)	0.0	0.0	0.0	
H (m)	0.0	0.0	0.0	
H sto (m)	0.0	0.0	0.0	

**Toiture**

Résistance au feu des poutres (min)	15
Résistance au feu des pannes (min)	15
Matériaux constituant la couverture	metallique simple peau
Nombre d'exutoires	1
Longueur des exutoires (m)	3.0
Largeur des exutoires (m)	2.0

Parois de la cellule : Cellule n°1



	Paroi P1	Paroi P2	Paroi P3	Paroi P4
Composantes de la Paroi	Multicomposante	Multicomposante	Monocomposante	Multicomposante
Structure Support	Autostable	Autostable	Autostable	Autostable
Nombre de Portes de quais	0	0	0	0
Largeur des portes (m)	0.0	0.0	0.0	0.0
Hauteur des portes (m)	4.0	0.0	0.0	0.0
	<i>Partie en haut à gauche</i>	<i>Partie en haut à gauche</i>	<i>Un seul type de paroi</i>	<i>Partie en haut à gauche</i>
Matériau	bardage simple peau	bardage simple peau	Beton Arme/Cellulaire	bardage simple peau
R(i) : Résistance Structure(min)	1	1	120	1
E(i) : Etanchéité aux gaz (min)	1	1	120	1
I(i) : Critère d'isolation de paroi (min)	1	1	120	1
Y(i) : Résistance des Fixations (min)	1	1	120	1
Largeur (m)	9.5	8.5		8.5
Hauteur (m)	16.0	16.0		16.0
	<i>Partie en haut à droite</i>	<i>Partie en haut à droite</i>		<i>Partie en haut à droite</i>
Matériau	bardage simple peau	bardage simple peau		bardage simple peau
R(i) : Résistance Structure(min)	1	1		1
E(i) : Etanchéité aux gaz (min)	1	1		1
I(i) : Critère d'isolation de paroi (min)	1	1		1
Y(i) : Résistance des Fixations (min)	1	1		1
Largeur (m)	9.5	8.5		8.5
Hauteur (m)	16.0	16.0		16.0
	<i>Partie en bas à gauche</i>	<i>Partie en bas à gauche</i>		<i>Partie en bas à gauche</i>
Matériau	Beton Arme/Cellulaire	Beton Arme/Cellulaire		bardage simple peau
R(i) : Résistance Structure(min)	120	120		1
E(i) : Etanchéité aux gaz (min)	120	120		1
I(i) : Critère d'isolation de paroi (min)	120	120		1
Y(i) : Résistance des Fixations (min)	120	120		1
Largeur (m)	9.5	8.5		8.5
Hauteur (m)	19.0	19.0		19.0
	<i>Partie en bas à droite</i>	<i>Partie en bas à droite</i>		<i>Partie en bas à droite</i>
Matériau	Beton Arme/Cellulaire	Beton Arme/Cellulaire		bardage simple peau
R(i) : Résistance Structure(min)	120	120		1
E(i) : Etanchéité aux gaz (min)	120	120		1
I(i) : Critère d'isolation de paroi (min)	120	120		1
Y(i) : Résistance des Fixations (min)	120	120		1
Largeur (m)	9.5	8.5		8.5
Hauteur (m)	19.0	19.0		19.0

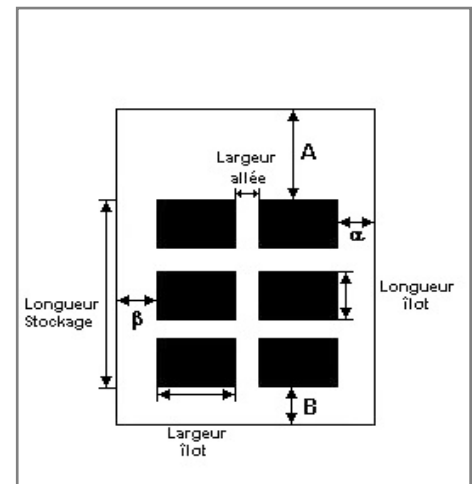
Stockage de la cellule : Cellule n°1

Mode de stockage

Masse

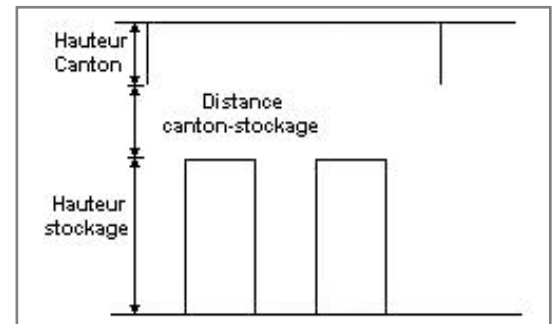
Dimensions

Longueur de préparation A	0.0 m
Longueur de préparation B	6.2 m
Déport latéral a	0.0 m
Déport latéral b	7.0 m
Hauteur du canton	0.0 m



Stockage en masse

Nombre d'îlots dans le sens de la longueur	1
Nombre d'îlots dans le sens de la largeur	1
Largeur des îlots	10.0 m
Longueur des îlots	12.8 m
Hauteur des îlots	16.0 m
Largeur des allées entre îlots	0.0 m



Palette type de la cellule Cellule n°1

Dimensions Palette

Longueur de la palette :	1.0 m
Largeur de la palette :	1.0 m
Hauteur de la palette :	16.0 m
Volume de la palette :	16.0 m ³
Nom de la palette :	OMR

Poids total de la palette : 4800.0 kg

Composition de la Palette (Masse en kg)

Bois	PE	Carton	Synthétique	Eau	Verre	Aluminium
1008.0	657.6	456.0	513.6	1771.2	158.4	235.2

NC	NC	NC	NC	NC	NC	NC
0.0	0.0	0.0	0.0	0.0	0.0	0.0

NC	NC	NC	NC
0.0	0.0	0.0	0.0

Données supplémentaires

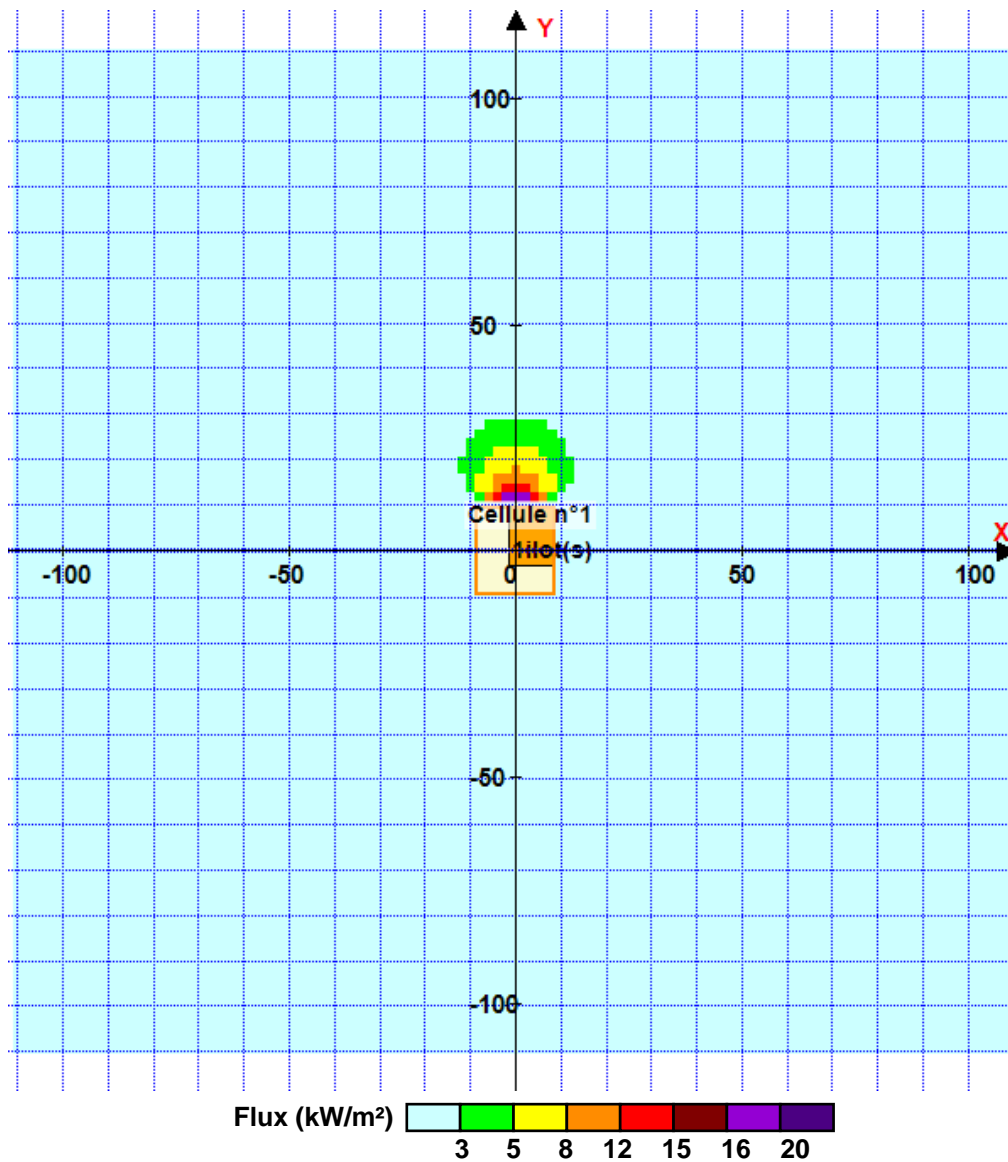
Durée de combustion de la palette :	52.0 min
Puissance dégagée par la palette :	7852.3 kW

II. RESULTATS :

Départ de l'incendie dans la cellule : **Cellule n°1**

Durée de l'incendie dans la cellule : Cellule n°1 **114.0** min

Distance d'effets des flux maximum



Pour information : Dans l'environnement proche de la flamme, le transfert convectif de chaleur ne peut être négligé. Il est donc préconisé pour de faibles distances d'effets comprises entre 1 et 5 m de retenir une distance d'effets de 5 m et pour celles comprises entre 6 m et 10 m de retenir 10 m.