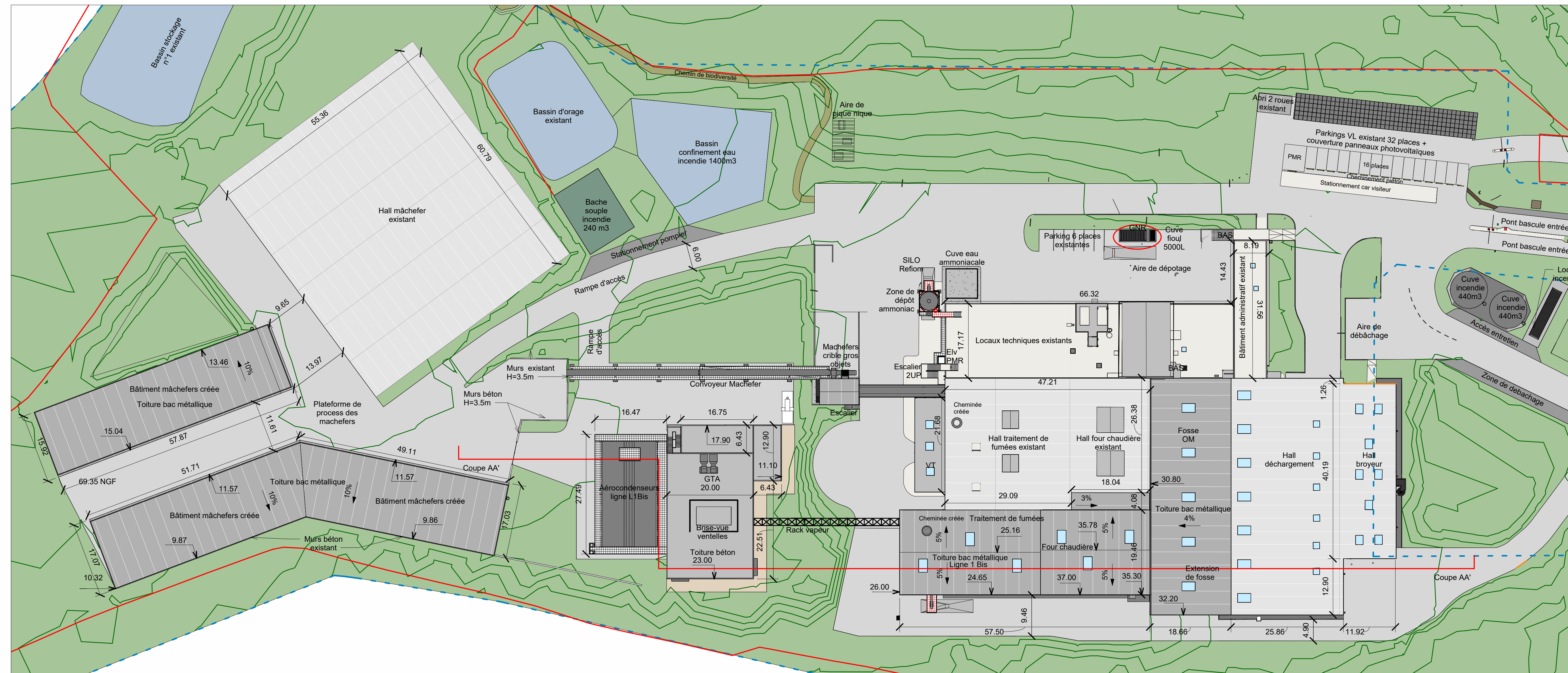


1 Coupe longitudinale L1bis  
1 : 250



2 Plan de toiture  
1 : 500

D	10/09/24		Modifications parking & brise vue gta	C.S	C.S	A.R
C	21/06/24	BPE	Bon pour exécution	C.S	C.S	A.R
B	06/24		Deuxième émission			
A	15/05/24		Première émission			
Ind	Date	Statut	Objet de la révision	Auteur	Véifié	Validé

**PERMIS DE CONSTRUIRE**  
Projet d'évolution de l'Unité de Valorisation Énergétique de Taden (22)

**PC 3 & 5d- Coupe & plan des toitures**

CONCEDANT	CONCESSIONNAIRE	ASSISTANT A MAITRISE D'OUVRAGE	ENTREPRENEUR PRINCIPAL	EMETTEUR LOT
<b>SMPRB</b> Valorisation des déchets Pays de Rance et de la Bate	<b>DEWEN</b>	<b>SA GE</b>	<b>SUEZ</b>	<b>ATAE</b>

Reference Suez - This document is the property of SUEZ International, and its confidential document must not be copied, used or shared without prior written consent.

N° Projet	Section	Emetteur	Discipline	Zone	Sous-Zone	Type	N° Chrono	Rev.
K6415TAD	ALL	ATE	AR	0	0	GAD	0509	D

Echelle indiquée : Format : Sous-traitant :