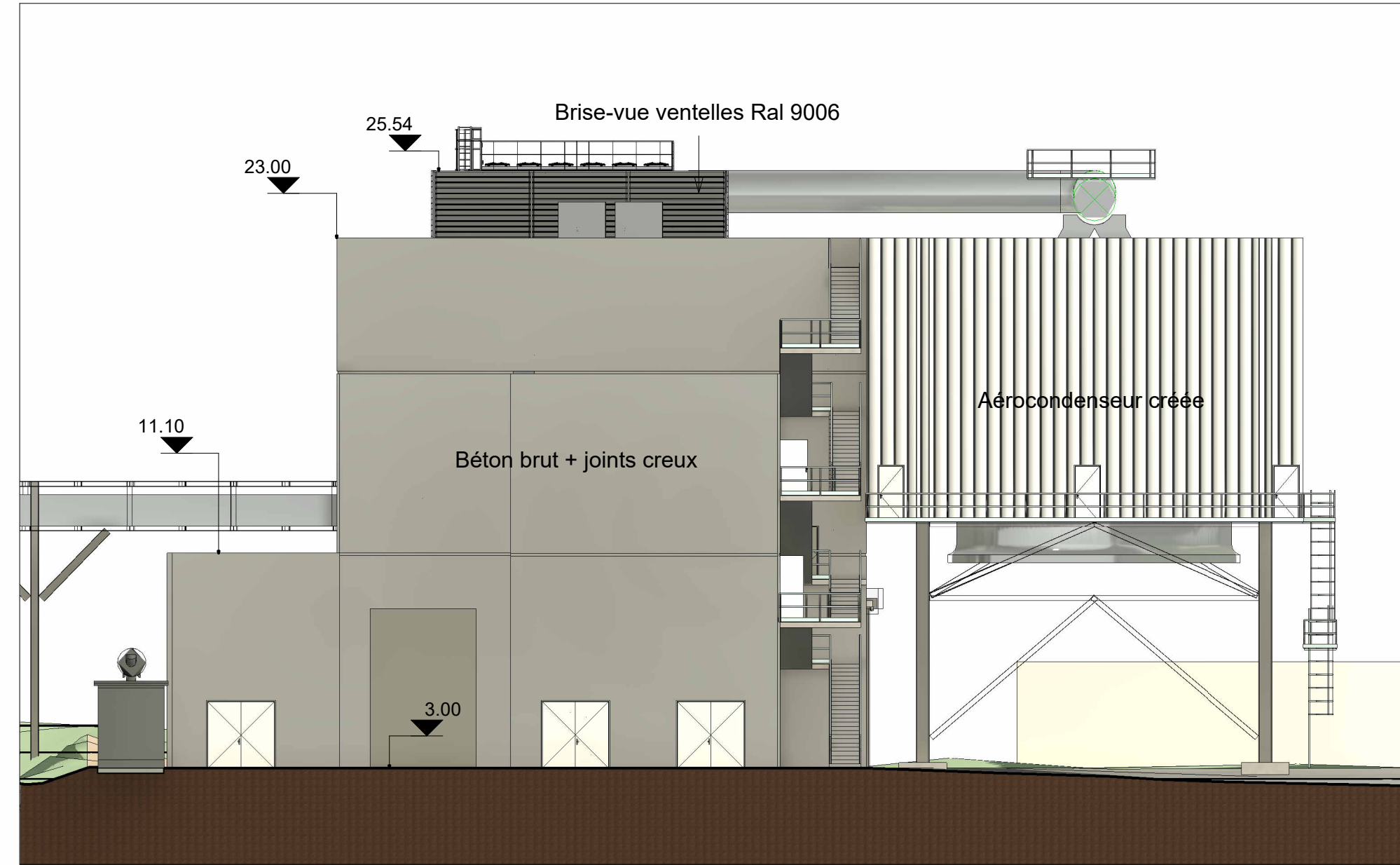
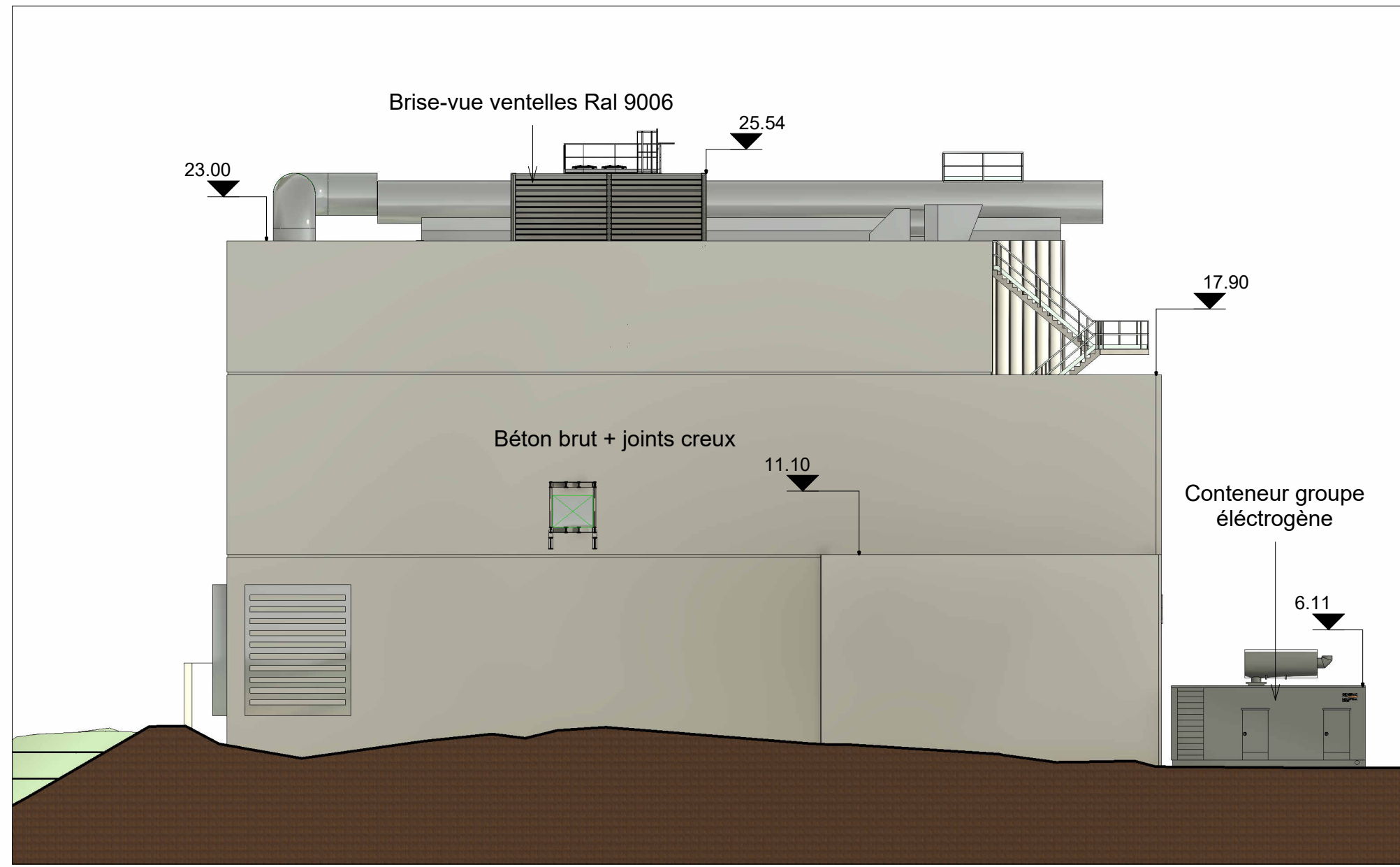


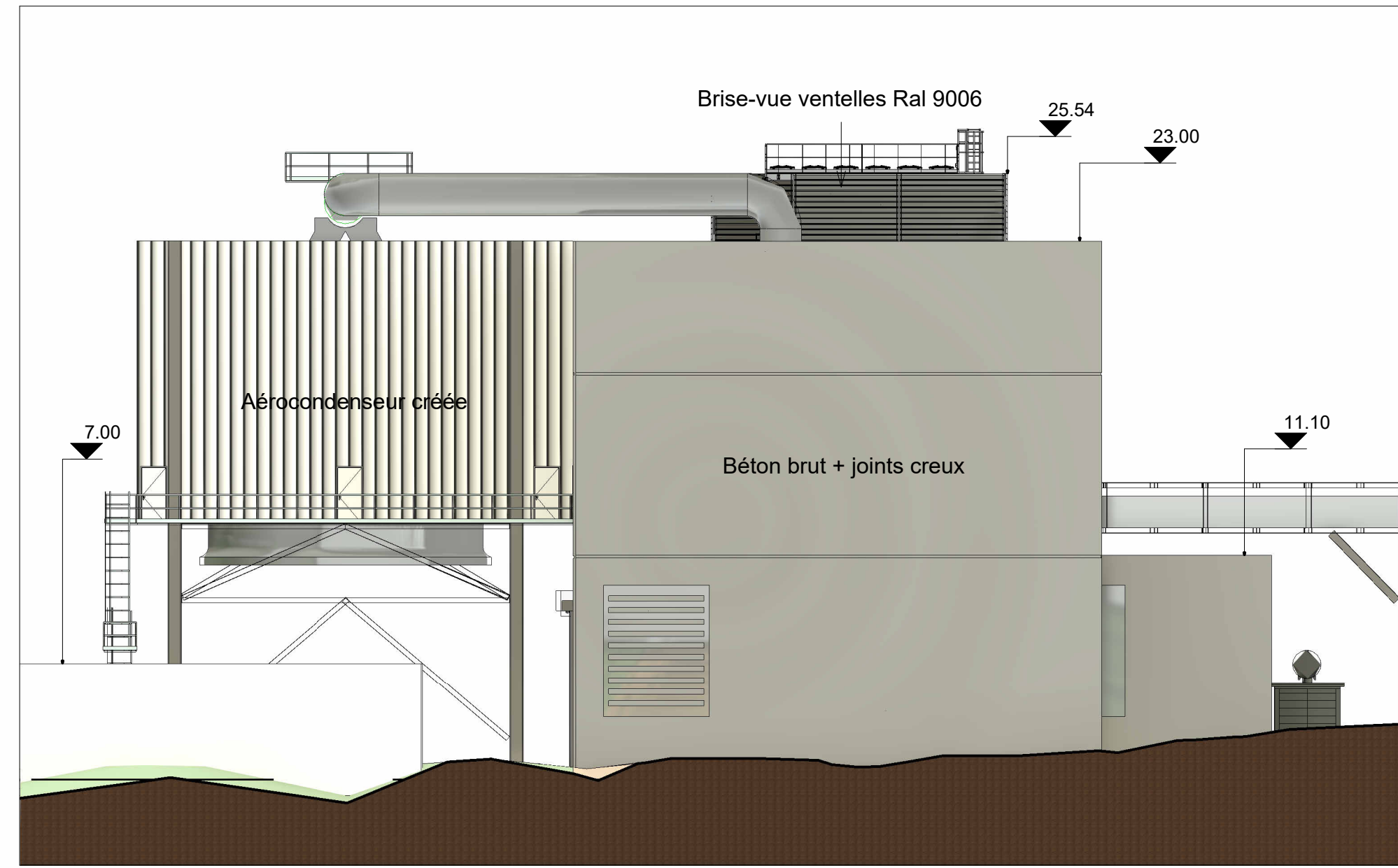
1 Façade ouest GTA
1 : 200



3 Façade nord GTA
1 : 200



2 Façade est GTA
1 : 200



4 Façade sud GTA
1 : 200

Ind	Date	Statut	Objet de la révision	Auteur	Vérifié	Validé
D	10/09/24		Modifications parking & brise vue gta	C.S	C.S	A.R
C	21/06/24	BPE	Bon pour exécution	C.S	C.S	A.R
B	06/24		Deuxième émission			
A	15/05/24		Première émission			

PERMIS DE CONSTRUIRE
Projet d'évolution de l'Unité de Valorisation Energétique de Taden (22)

PC 5b- Façades local GTA

CONCEDANT	CONCESSIONNAIRE	ASSISTANT A MAITRISE D'OUVRAGE	ENTREPRENEUR PRINCIPAL	EMETTEUR LOT

Reference Suez This document is the property of SUEZ International, and as confidential document must not be copied, used or divulged without prior written content.

N° Projet	Section	Emetteur	Discipline	Zone	Sous-Zone	Type	N° Chrono	Rev.
K6415TAD	ALL	ATE	AR	0	0	GAD	0512	D

Echelle 1 : 200 Format Sous-traitant :