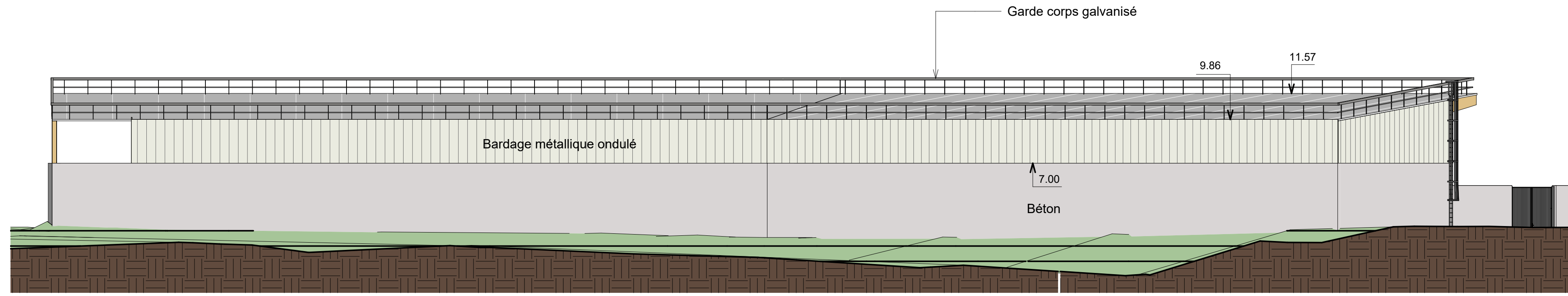
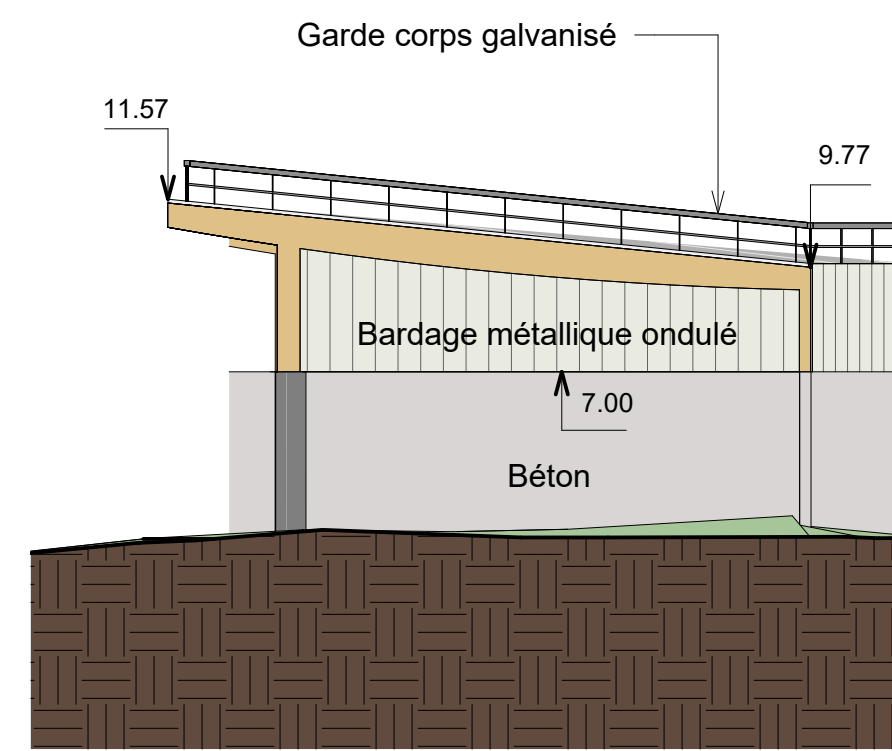


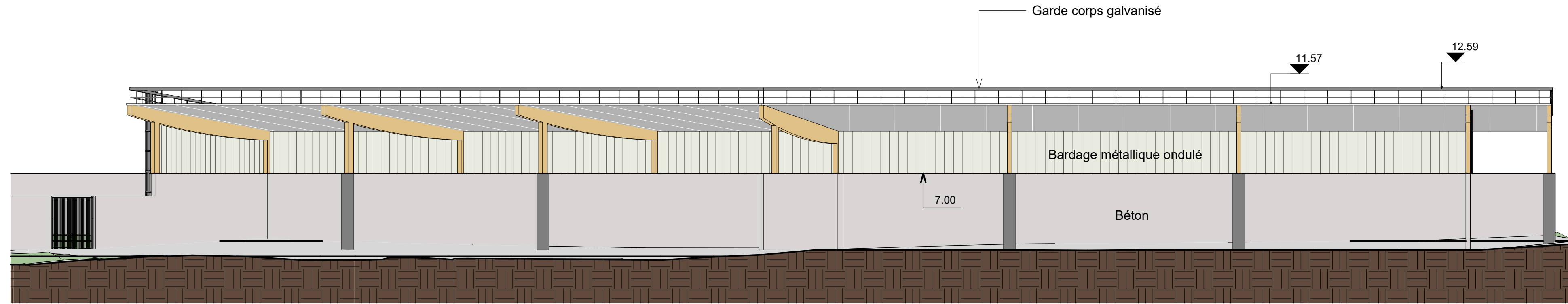
1 Bât. stockage mâchefers est  
1 : 200



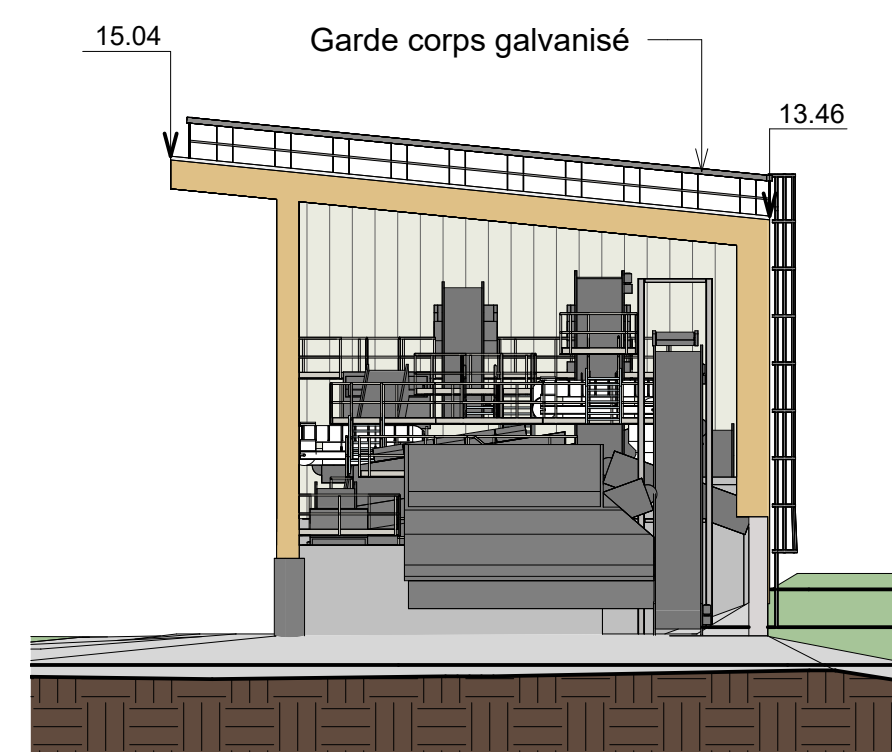
2 Bât. stockage mâchefers sud  
1 : 200



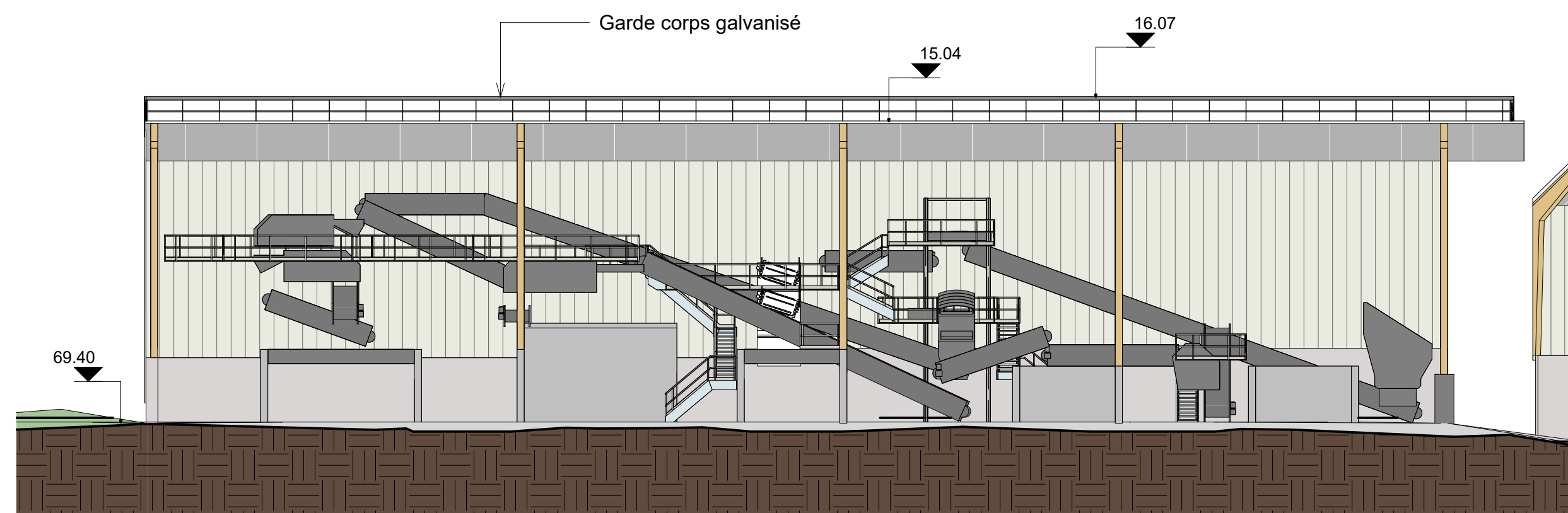
3 Bât. stockage mâchefers ouest  
1 : 200



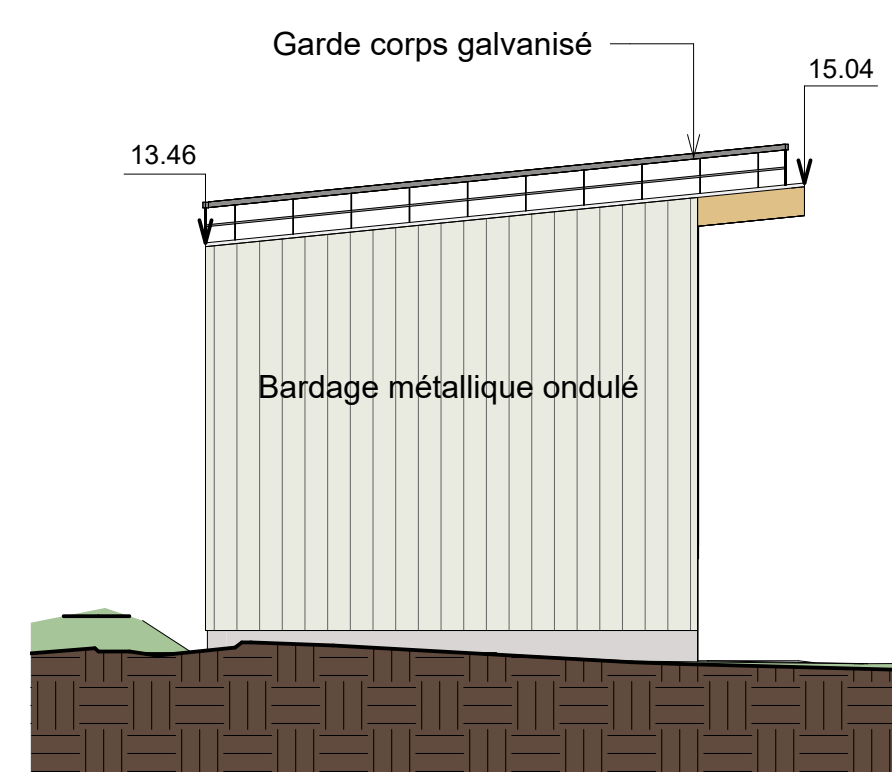
4 Bât. stockage mâchefers nord  
1 : 200



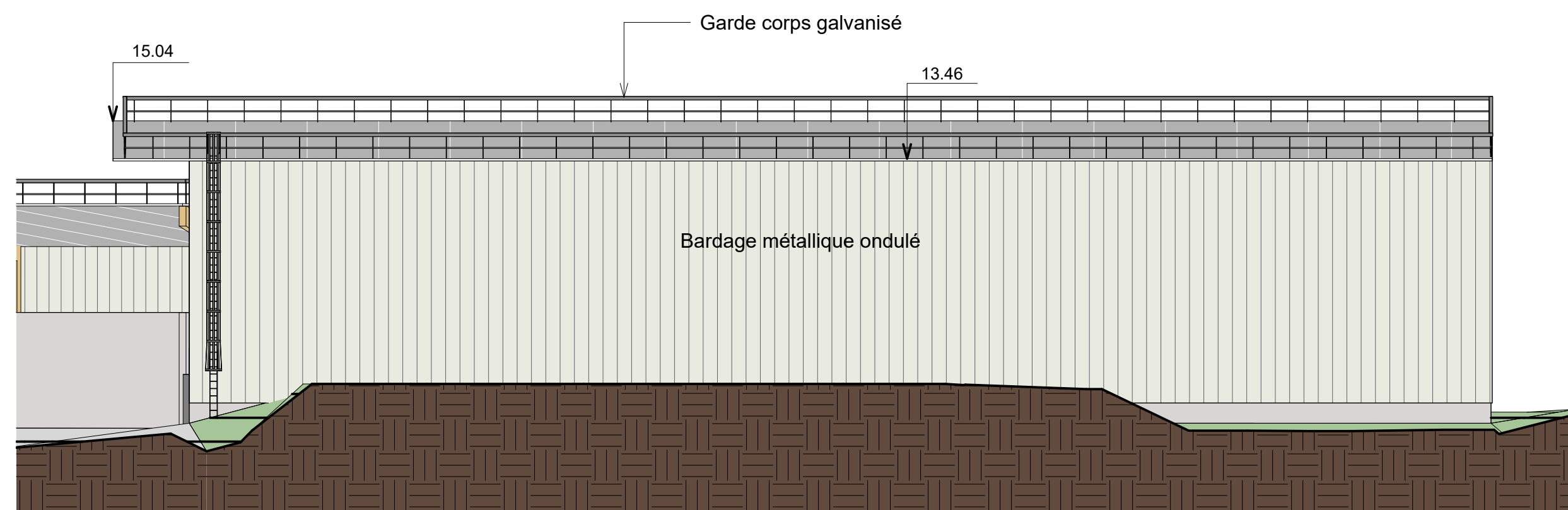
5 Bât. préparation mâchefers est  
1 : 200



6 Bât. préparation mâchefers sud  
1 : 200



7 Bât. préparation mâchefers ouest  
1 : 200



8 Bât. préparation mâchefers nord  
1 : 200

Ind	Date	Statut	Objet de la révision	Auteur	Vérifié	Validé
C	21/06/24	BPE	Bon pour exécution	C.S	C.S	A.R
B	06/24		Deuxième émission			
A	15/05/24		Première émission			

PERMIS DE CONSTRUIRE  
Projet d'évolution de l'Unité de Valorisation Énergétique de Taden (22)

PC 5c- Façades bâtiments mâchefers

CONCEDANT	CONCESSIONNAIRE	ASSISTANT A MAÎTRISE D'OUVRAGE	ENTREPRENEUR PRINCIPAL	EMETTEUR LOT

Reference Suez This document is the property of SUEZ International, and as confidential document must not be copied, used or divulged without prior written content

N° Projet	Section	Emetteur	Discipline	Zone	Sous-Zone	Type	N° Chrono	Rev.
K6415TAD	ALL	ATE	AR	0	0	GAD	0513	C

Echelle 1 : 200 Format Sous-traitant :