

ABO
WIND

PARC EOLIEN DE TRILLA (66)

Dossier de demande d'autorisation environnementale

Éléments graphiques, plans et cartes



Dossier 19070046
Mars 2022



audecicé
environnement

Audecicé environnement
Parc d'activité Le Long Buisson
380 rue Clément Ader
27930 Le Viel-Evreux
02 32 32 53 38



PARC EOLIEN DE TRILLA (66)

Dossier de demande d'autorisation environnementale

Eléments graphiques, plans et cartes

Version	Date	Description
V1	Mars 2022	Eléments graphiques, plans et cartes

TABLE DES MATIÈRES

CARTE D'ENSEMBLE AU 1/2 500 PRÉCISANT LA SITUATION DES INSTALLATIONS, DES CÂBLAGES ET DU POSTE DE LIVRAISON

PLAN DES ABORDS AU 1/7 500 – VUE GÉNÉRALE

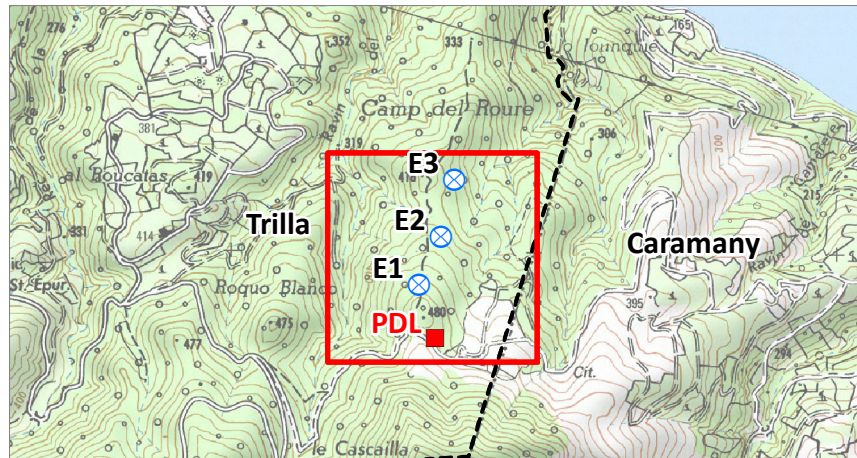
PLAN DES ABORDS AU 1/5 000 – EOLIENNE E1

PLAN DES ABORDS AU 1/5 000 – EOLIENNE E2

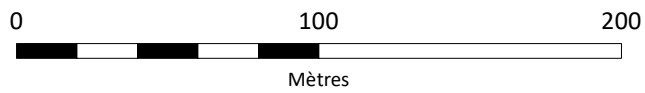
PLAN DES ABORDS AU 1/5 000 – EOLIENNE E3

PLAN DES ABORDS AU 1/5 000 – POSTE DE LIVRAISON

Plan d'ensemble
- Vue générale -

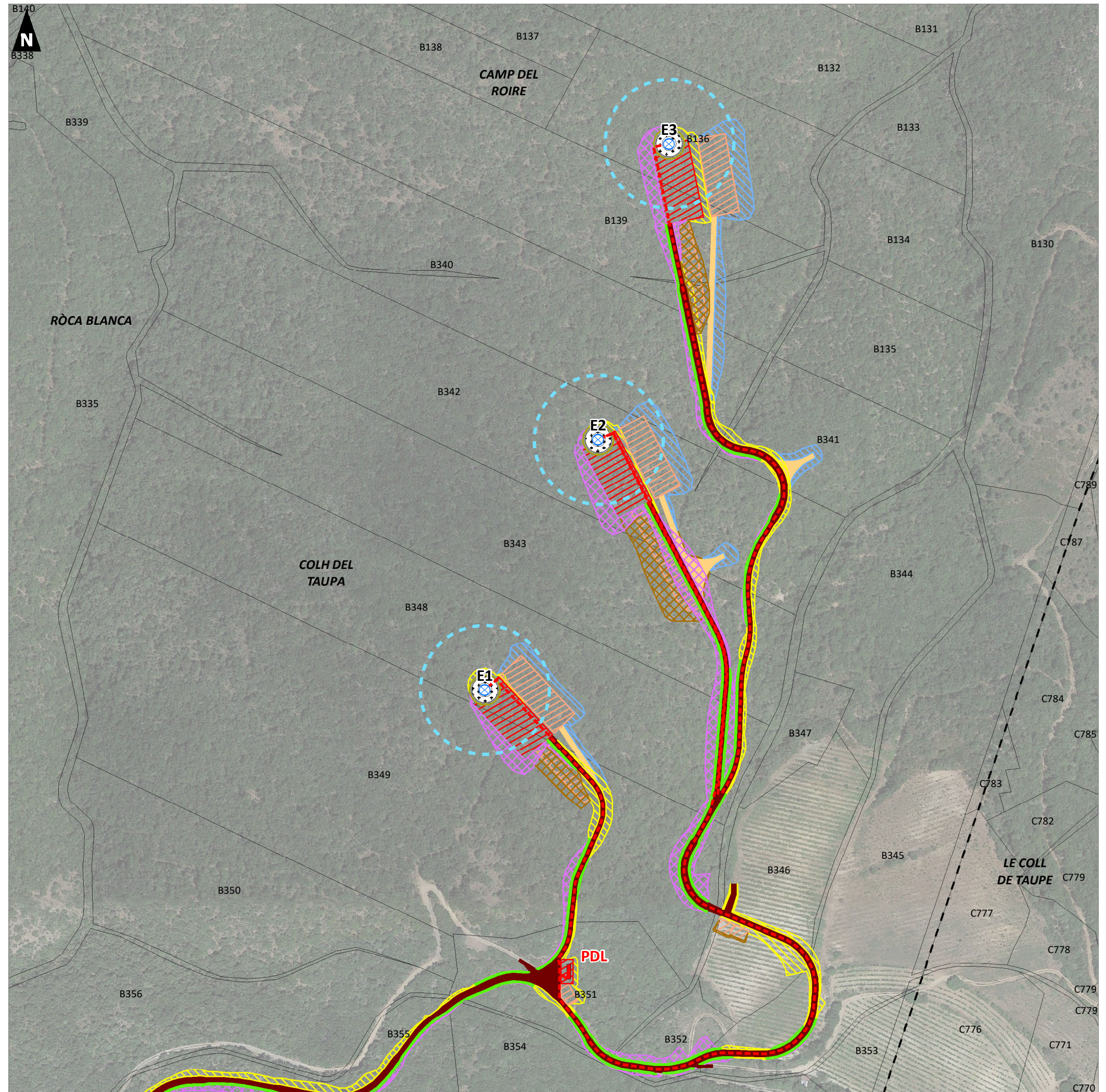


- | Projet | Limites administratives |
|---------------------------------|-------------------------|
| Eolienne projetée | Limite cadastrale |
| Aire de survol | Limite communale |
| Raccordement électrique interne | |
| Poste de livraison | |
| Fondations | |
| Fondations-talus | |
| Plateformes permanentes | |
| Plateformes temporaires | |
| Déblais définitifs | |
| Déblais temporaires | |
| Remblais définitifs | |
| Remblais temporaires | |
| Voirie définitive | |
| Voirie temporaire | |

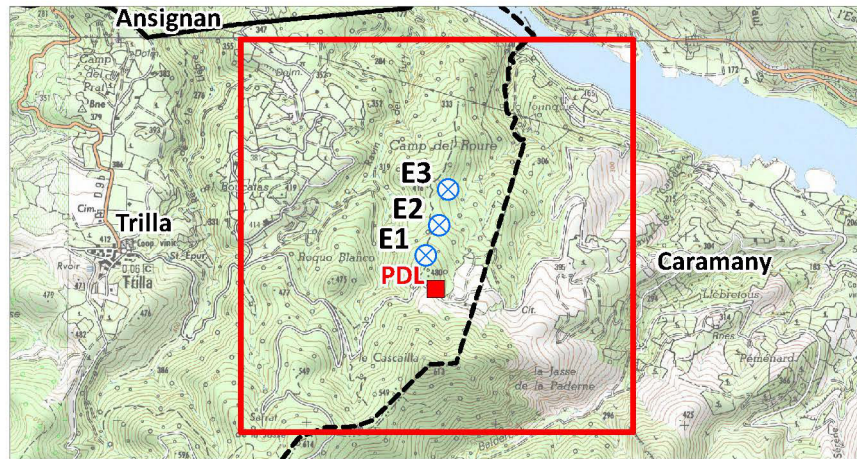


1:2 500
(Pour une impression sur format A3 sans réduction de taille)

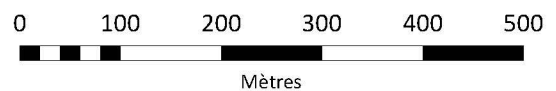
Réalisation : AUDDICE, mars 2022
Sources de fond de carte : IGN SCAN 25 - GOOGLE EARTH, 2019
Sources de données : IGN ADMIN EXPRESS - BD TOPO - CADASTRE - ABO WIND - AUDDICE, 2021



Plan des abords - Vue générale -

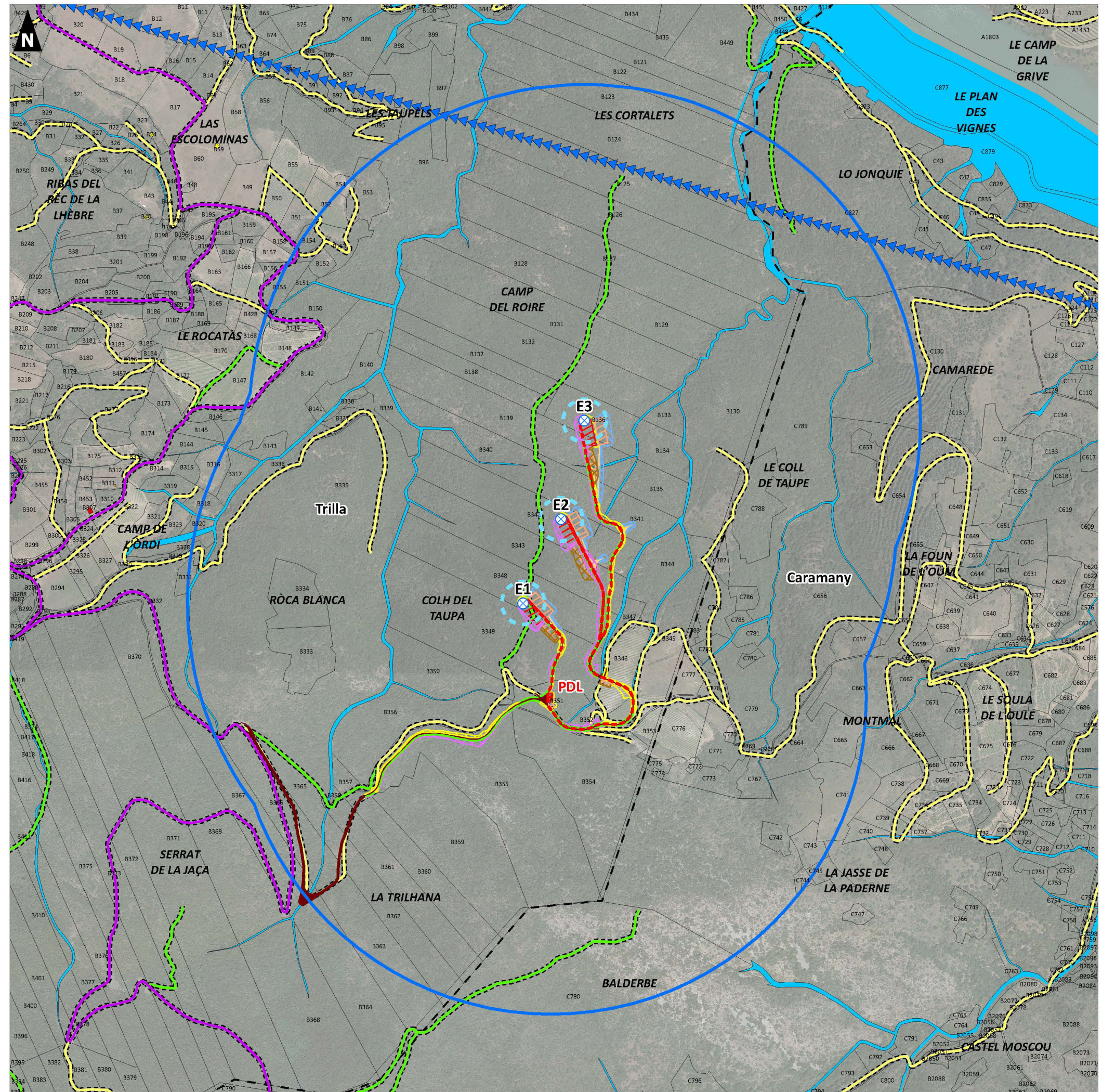


- | | |
|---------------------------------|--------------------------------------|
| Projet | Limites administratives |
| Eolienne projetée | Limite cadastrale |
| Aire de survol | Limite communale |
| Périmètre de 600 m | Axes de circulation |
| Raccordement électrique interne | Route communale/empierreée |
| Poste de livraison | Chemin |
| Fondations | Sentier historique non praticable |
| Fondations-talus | Réseau de transport d'énergie |
| Plateformes permanentes | Ligne électrique aérienne (150 kV) |
| Plateformes temporaires | Hydrographie |
| Déblais définitifs | Cours d'eau temporaire (ravine) |
| Déblais temporaires | Affectation des bâtiments |
| Remblais définitifs | Bâtiment agricole |
| Remblais temporaires | Habitation |
| Voirie définitive | Ruines |
| Voirie temporaire | |

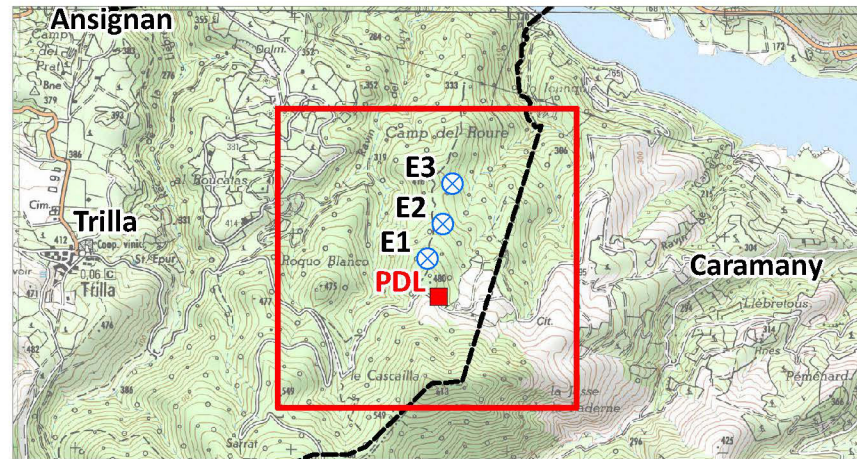


1:7 500
(Pour une impression sur format A3 sans réduction de taille)

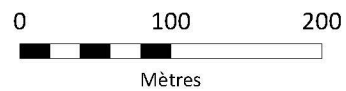
Réalisation : AUDDICE, mars 2022
Sources de fond de carte : IGN SCAN 25 - GOOGLE EARTH, 2019
Sources de données : IGN ADMIN EXPRESS - BD TOPO - RTE - CADASTRE - ABO WIND - AUDDICE, 2021



Plan des abords - Eolienne E1 -



- | | |
|-----------------------------------|---------------------------------------|
| Projet | Limites administratives |
| ⊗ Eolienne projetée | — Limite cadastrale |
| ⊡ Aire de survol | - - - Limite communale |
| ⬜ Périmètre de 600 m | Axes de circulation |
| — Raccordement électrique interne | — Route communale/empierreée |
| ■ Poste de livraison | — Chemin |
| ▣ Fondations | — Sentier historique non praticable |
| ▤ Fondations-talus | Réseau de transport d'énergie |
| ▥ Plateformes permanentes | ▶▶ Ligne électrique aérienne (150 kV) |
| ▧ Plateformes temporaires | Hydrographie |
| ▨ Déblais définitifs | ▬ Cours d'eau temporaire (ravin) |
| ▩ Déblais temporaires | Affectation des bâtiments |
| ▪ Remblais définitifs | ▨ Bâtiment agricole |
| ▫ Remblais temporaires | ▩ Habitation |
| ▬ Voirie définitive | ▪ Ruines |
| ▭ Voirie temporaire | |



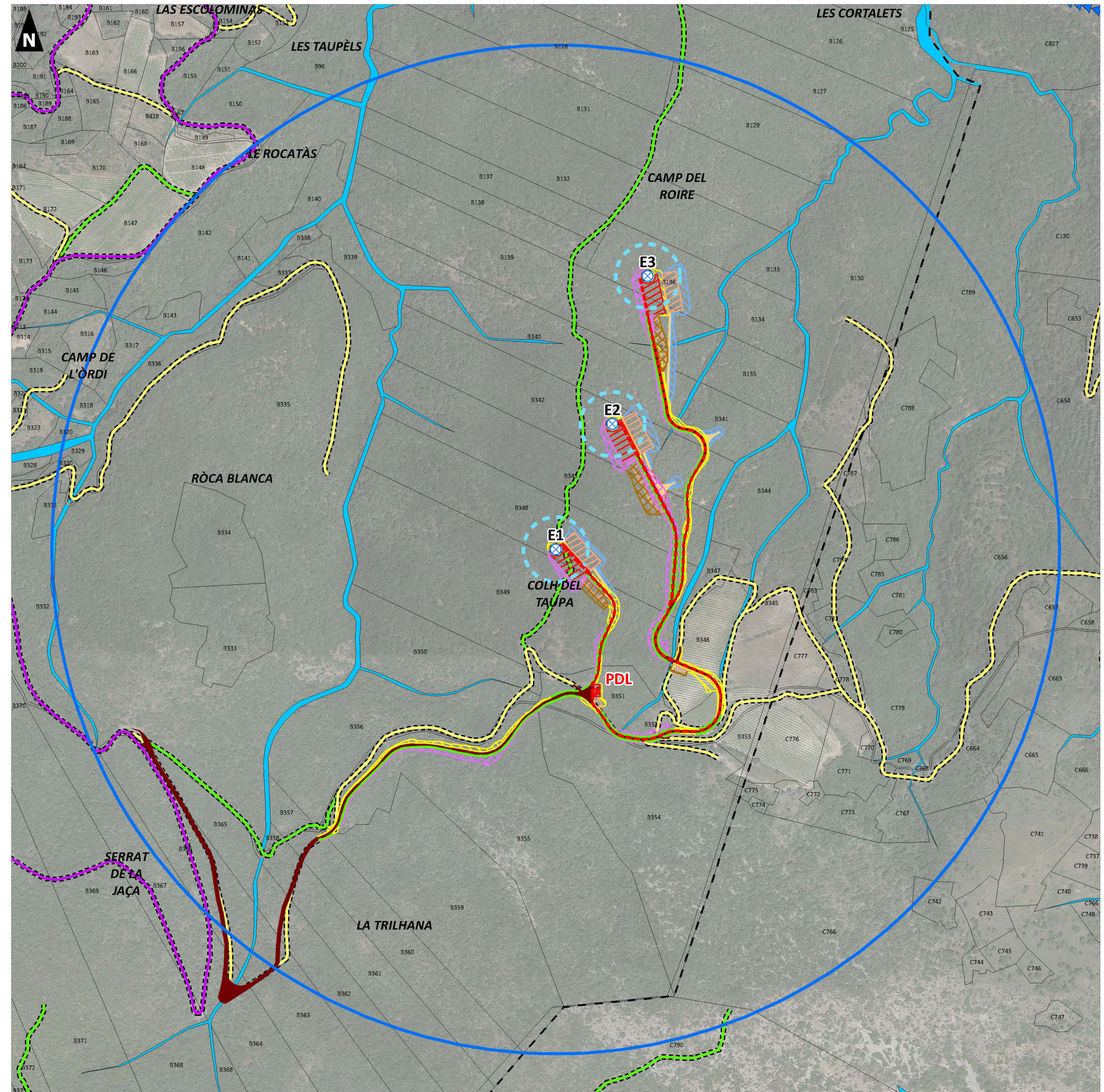
1:5 000

(Pour une impression sur format A3 sans réduction de taille)

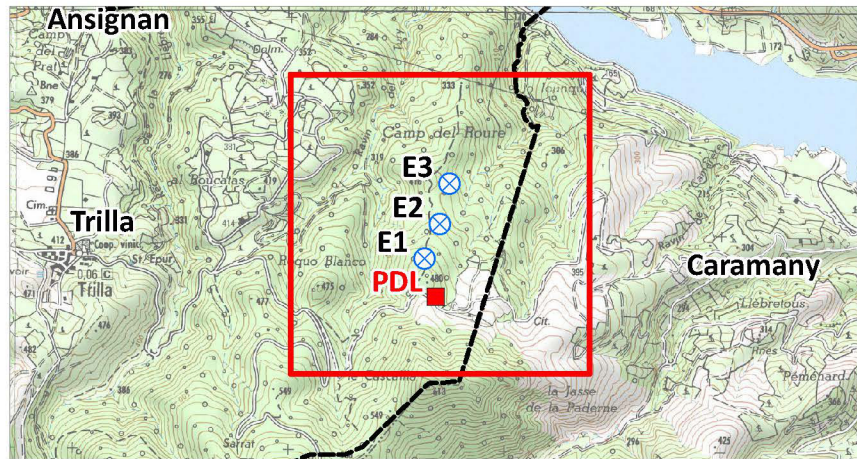
Réalisation : AUDDICE, mars 2022

Sources de fond de carte : IGN SCAN 25 - GOOGLE EARTH, 2019

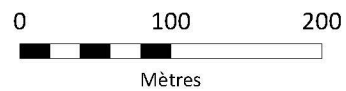
Sources de données : IGN ADMIN EXPRESS - BD TOPO - RTE - CADASTRE - ABO WIND - AUDDICE, 2021



Plan des abords - Eolienne E2 -



- | | |
|-----------------------------------|---------------------------------------|
| Projet | Limites administratives |
| ⊗ Eolienne projetée | — Limite cadastrale |
| ⊞ Aire de survol | - - - Limite communale |
| ⬜ Périmètre de 600 m | Axes de circulation |
| — Raccordement électrique interne | ⬜ Route communale/empierreée |
| ■ Poste de livraison | ⬜ Chemin |
| ▣ Fondations | ⬜ Sentier historique non praticable |
| ▤ Fondations-talus | Réseau de transport d'énergie |
| ▥ Plateformes permanentes | ▶▶ Ligne électrique aérienne (150 kV) |
| ▧ Plateformes temporaires | Hydrographie |
| ▨ Déblais définitifs | ⬜ Cours d'eau temporaire (ravin) |
| ▩ Déblais temporaires | Affectation des bâtiments |
| ▪ Remblais définitifs | ▣ Bâtiment agricole |
| ▫ Remblais temporaires | ■ Habitation |
| ■ Voirie définitive | ▨ Ruines |
| ▭ Voirie temporaire | |



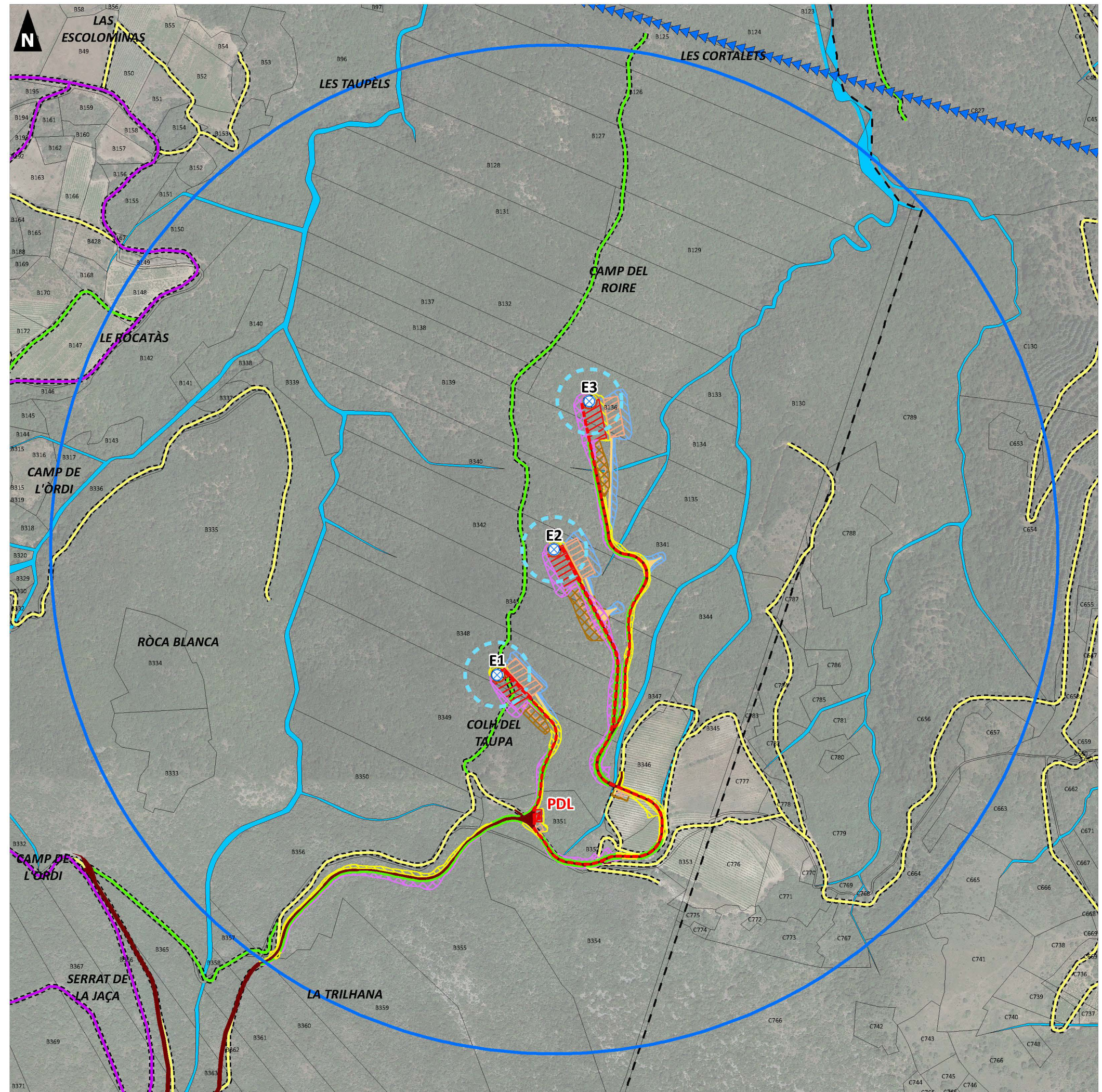
1:5 000

(Pour une impression sur format A3 sans réduction de taille)

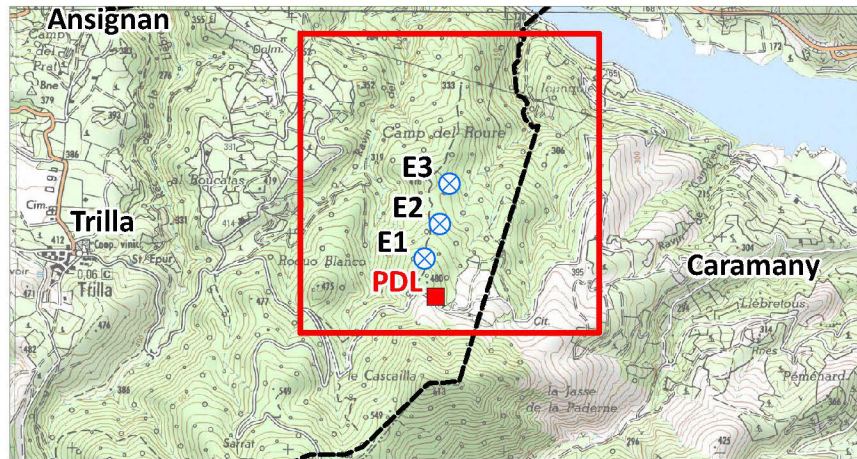
Réalisation : AUDDICE, mars 2022

Sources de fond de carte : IGN SCAN 25 - GOOGLE EARTH, 2019

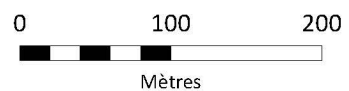
Sources de données : IGN ADMIN EXPRESS - BD TOPO - RTE - CADASTRE - ABO WIND - AUDDICE, 2021



Plan des abords - Eolienne E3 -

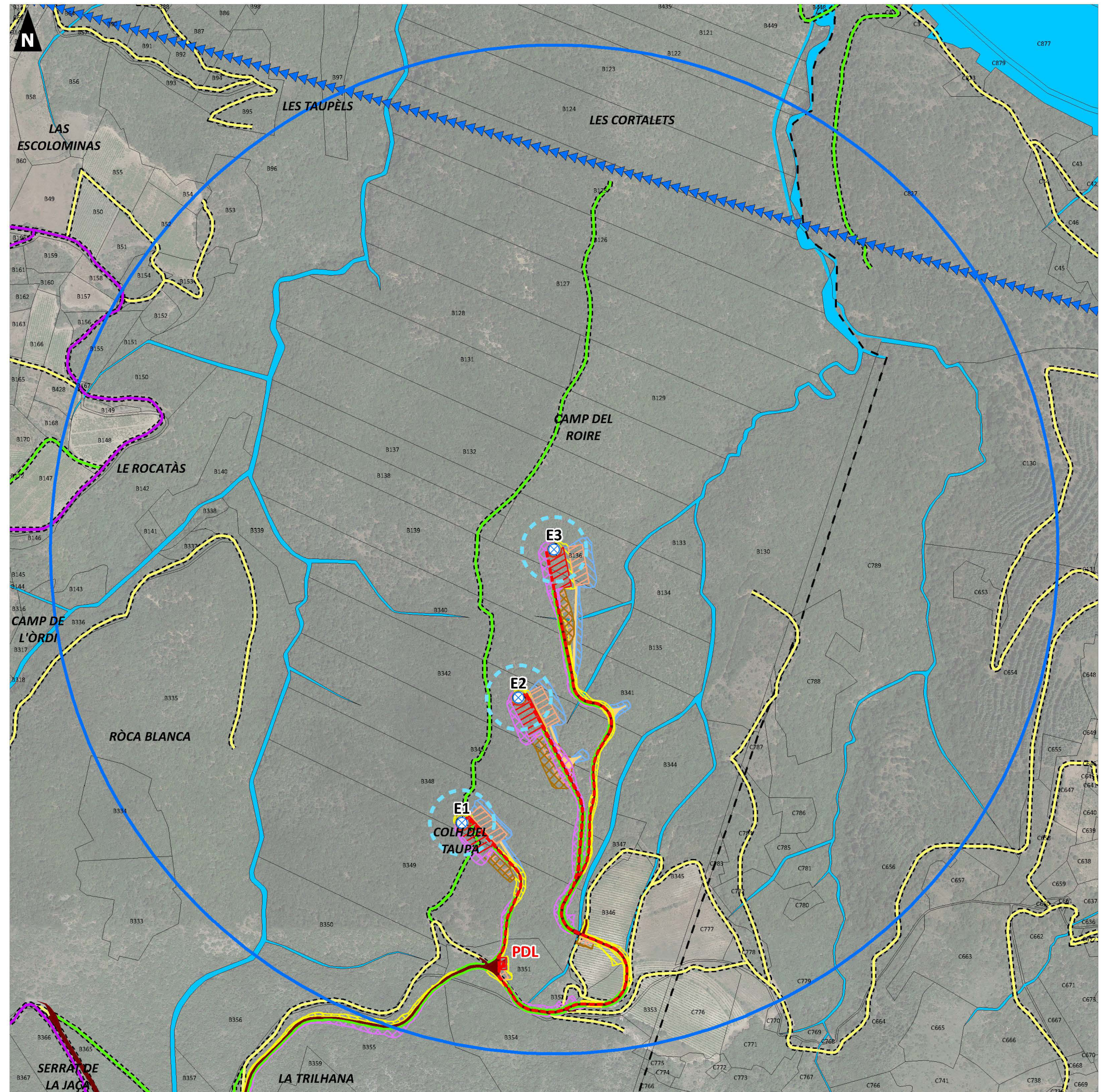


- | | |
|-----------------------------------|---------------------------------------|
| Projet | Limites administratives |
| ⊗ Eolienne projetée | — Limite cadastrale |
| ⊞ Aire de survol | - - - Limite communale |
| ⬜ Périmètre de 600 m | Axes de circulation |
| — Raccordement électrique interne | — Route communale/empierreée |
| ■ Poste de livraison | — Chemin |
| ▣ Fondations | — Sentier historique non praticable |
| ▤ Fondations-talus | Réseau de transport d'énergie |
| ▥ Plateformes permanentes | ▶▶ Ligne électrique aérienne (150 kV) |
| ▧ Plateformes temporaires | Hydrographie |
| ▨ Déblais définitifs | ■ Cours d'eau temporaire (ravin) |
| ▩ Déblais temporaires | Affectation des bâtiments |
| ▪ Remblais définitifs | ■ Bâtiment agricole |
| ▫ Remblais temporaires | ■ Habitation |
| ■ Voirie définitive | ■ Ruines |
| ■ Voirie temporaire | |

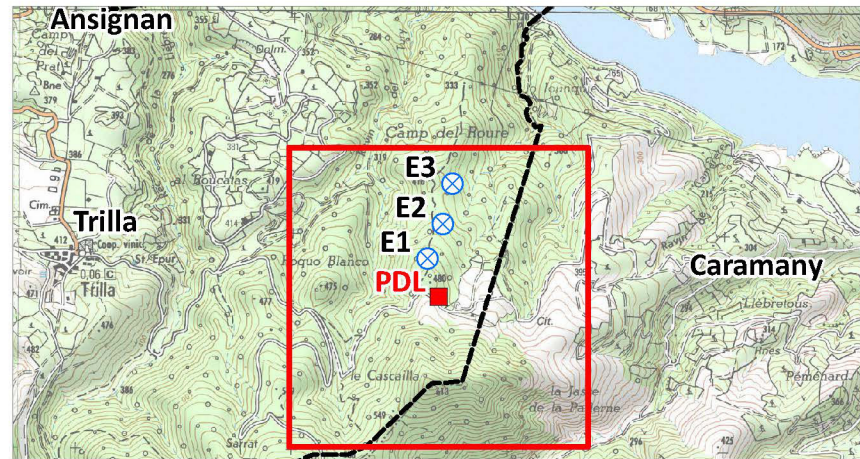


1:5 000
(Pour une impression sur format A3 sans réduction de taille)

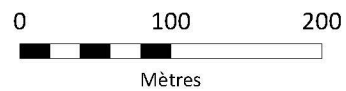
Réalisation : AUDDICE, mars 2022
Sources de fond de carte : IGN SCAN 25 - GOOGLE EARTH, 2019
Sources de données : IGN ADMIN EXPRESS - BD TOPO - RTE - CADASTRE - ABO WIND - AUDDICE, 2021



Plan des abords - Poste de livraison -



- | | |
|-----------------------------------|-------------------------------------|
| Projet | Limites administratives |
| ⊗ Eolienne projetée | — Limite cadastrale |
| ⊞ Aire de survol | - - - Limite communale |
| ⬜ Périmètre de 600 m | Axes de circulation |
| — Raccordement électrique interne | ⬜ Route communale/empierreée |
| ■ Poste de livraison | ⬜ Chemin |
| ▣ Fondations | ⬜ Sentier historique non praticable |
| ▣ Fondations-talus | Hydrographie |
| ▣ Plateformes permanentes | ⬜ Cours d'eau temporaire (ravin) |
| ▣ Plateformes temporaires | Affectation des bâtiments |
| ▣ Déblais définitifs | ▣ Bâtiment agricole |
| ▣ Déblais temporaires | ▣ Habitation |
| ▣ Remblais définitifs | ▣ Ruines |
| ▣ Remblais temporaires | |
| ▣ Voirie définitive | |
| ▣ Voirie temporaire | |



1:5 000

(Pour une impression sur format A3 sans réduction de taille)

Réalisation : AUDDICE, mars 2022

Sources de fond de carte : IGN SCAN 25 - GOOGLE EARTH, 2019

Sources de données : IGN ADMIN EXPRESS - BD TOPO - RTE - CADASTRE -

ABO WIND - AUDDICE, 2021

