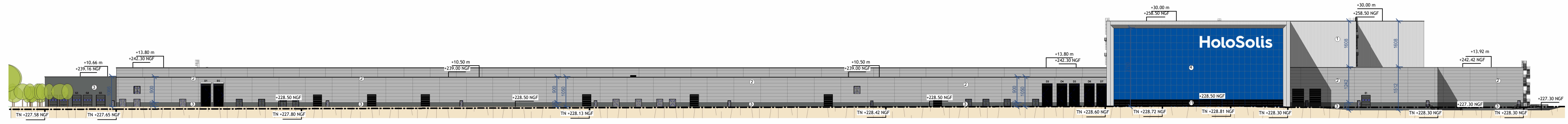
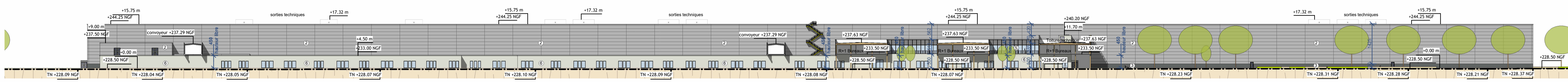


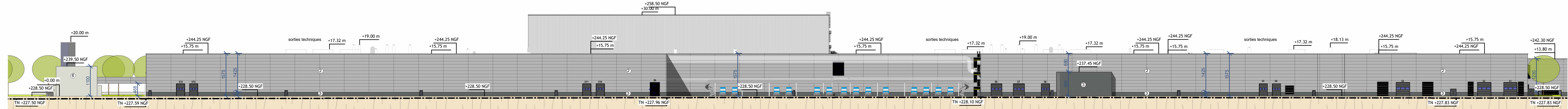
6 Bâtiment Modules : façade SUD
Ech : 1 : 750



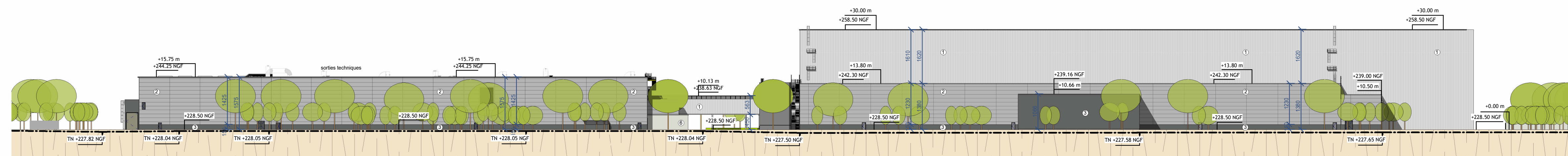
5 Bâtiment Modules : façade NORD
Ech : 1 : 750



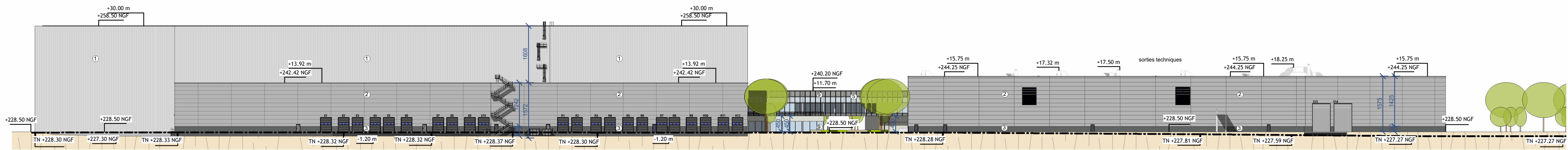
4 Bâtiment Cellules : façade NORD
Ech : 1 : 750



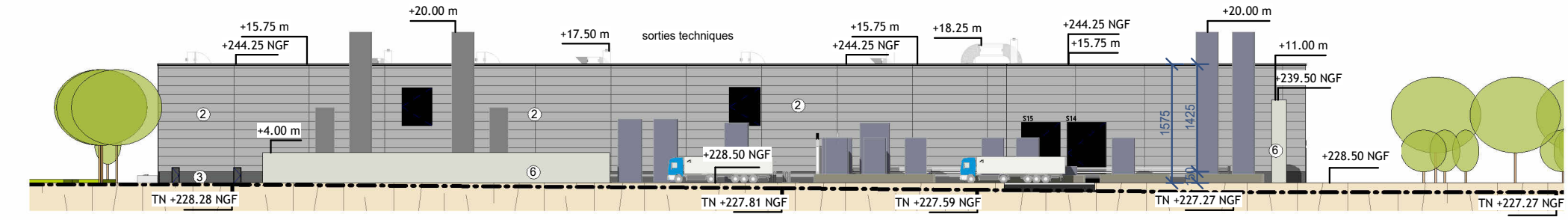
3 Bâtiment Cellules : façade SUD
Ech : 1 : 750



1 Bâtiments Modules/Tertiaire/Cellules : façade EST
Ech : 1 : 750

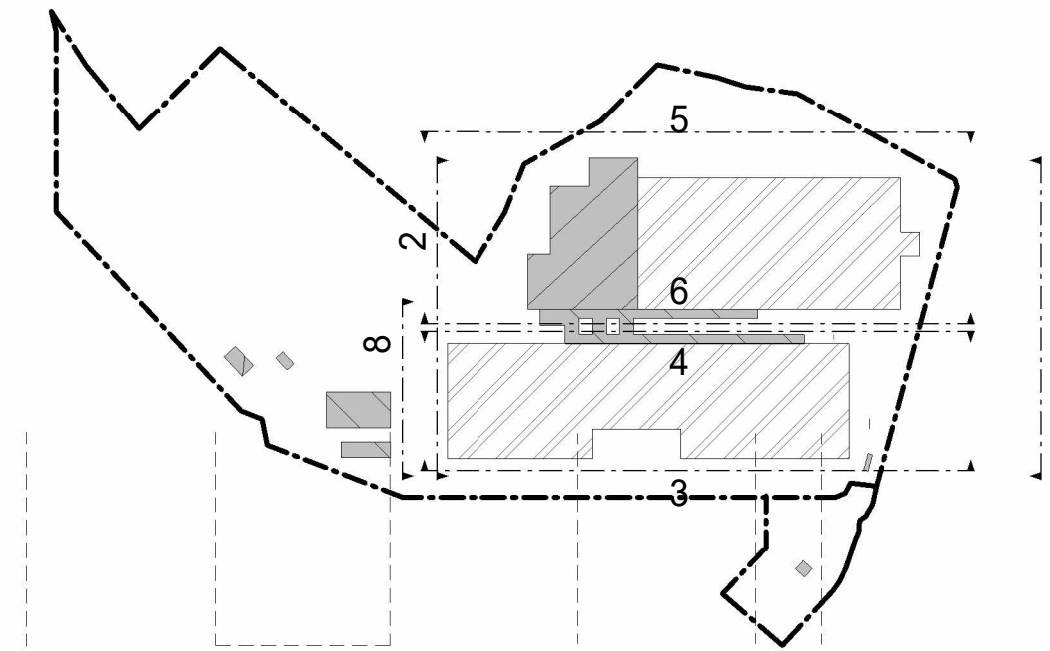


2 Bâtiments Modules/Tertiaire/Cellules : façade OUEST
Ech : 1 : 750



8 Bâtiment Cellules + CH : façade EST
Ech : 1 : 750

- ① Bardage plan en pose verticale, type ST 500, finition métallisée - RAL 7035
- ② Bardage panneaux type Kingspan, pose horizontale, finition métallisée - RAL 7037
- ③ Bardage métallique vertical type trapeza - RAL 7043
- ④ Cassette type SP aspect brillant - Coloris "Ippokamp"
- ⑤ Mur-rideau - Surface vitrée + panneaux sandwich / métallique laqués + ossatures aluminium teinte gris RAL 7037
- ⑥ Béton lasuré, lasure opacifiante teinte gris clair (dilution 1 pour 5)
- ⑦ Métal déployé - teinte gris clair
- ⑧ Bac sec type joint debout - teinte gris anthracite
- ⑨ Charpente Bois
 - Serrurerie laquée - RAL 7043, bâtiments tertiaires
 - Serrurerie laquée - RAL 7037, bâtiments industriels
 - Escaliers de secours galvanisés
- ⑩ Grilles à ventelles - RAL 7037
- ⑪ Grilles à ventelles - aspect brillant - Coloris "Ippokamp"
- ⑫ Grilles à ventelles - RAL 7035



PC	Construction d'une Gigafactory de panneaux solaires rue André-Marie Ampère / Hambach, 57910 France	Maître d'ouvrage: HoloSolis 5 rue de Louvre / 75001 Paris
PC05.3	Façades Générales 750	
Echelle: 1 : 750 Date: 07.05.2024 Indice: 0	unanime architectes 25, rue St. Jerome 69007 LYON, FRANCE T. 04 78 28 51 30 / lyon@unanime.fr	IDEC GROUPE EKLUM
	HoloSolis	