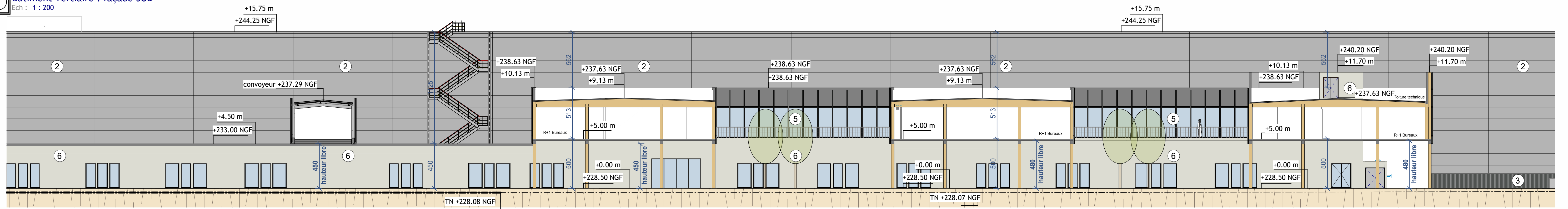
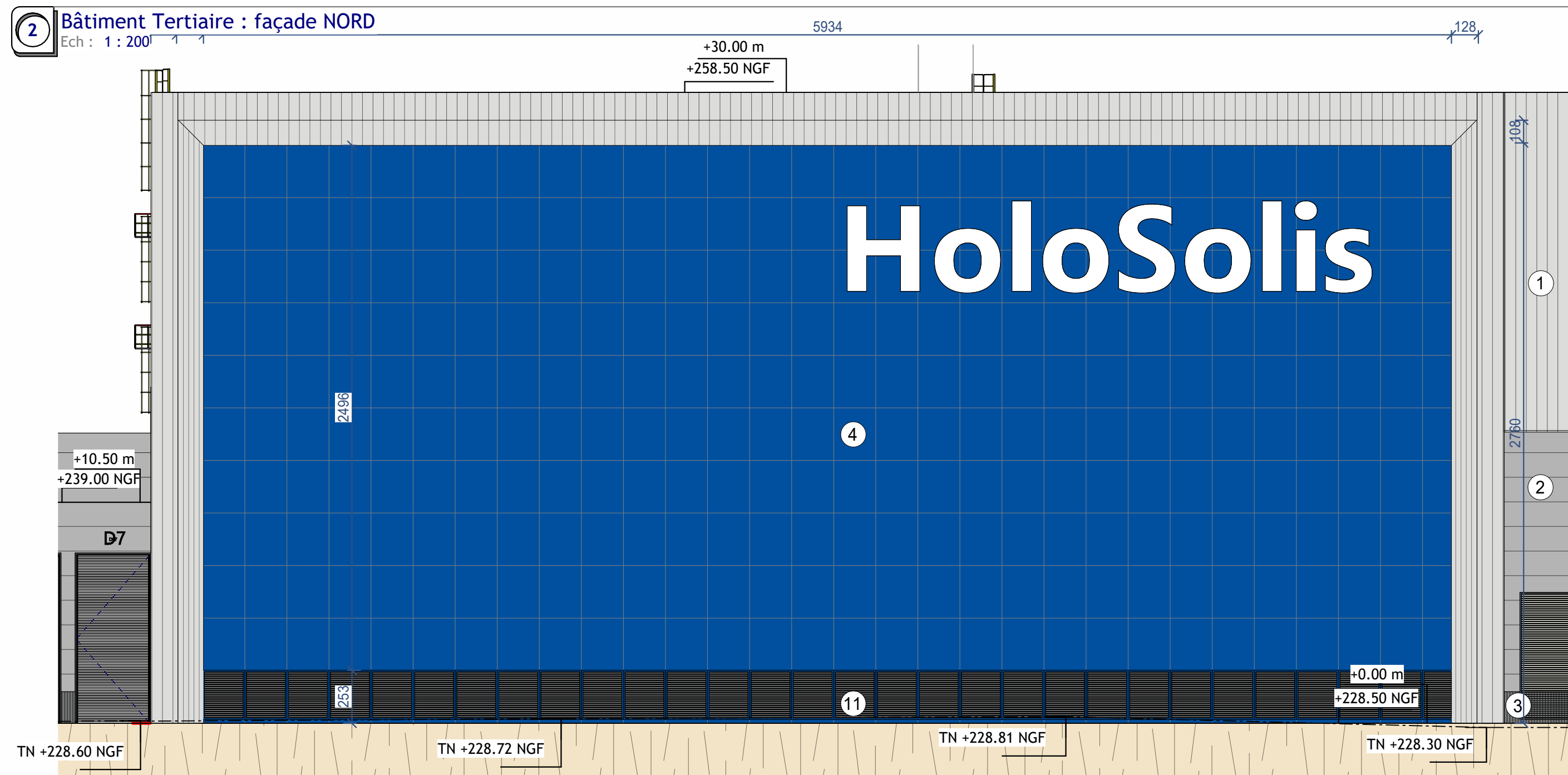


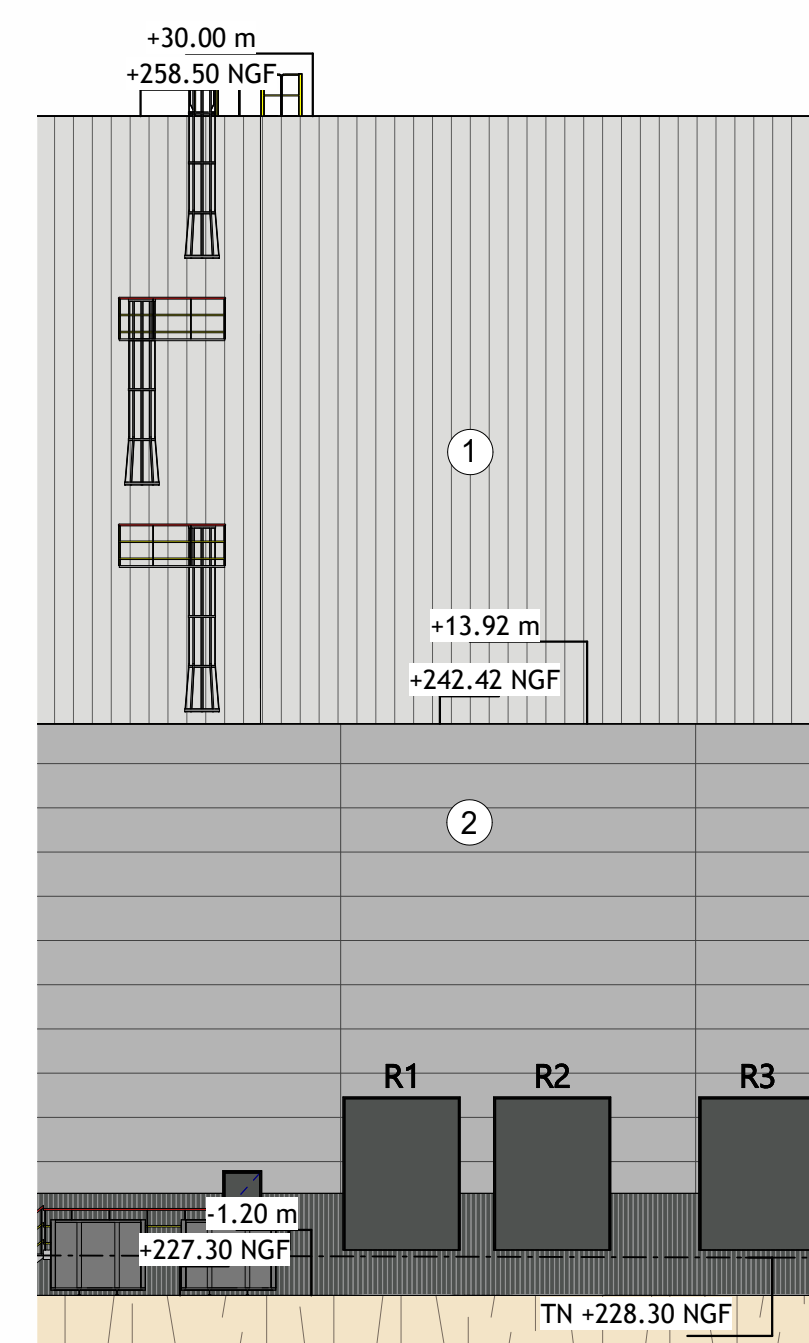
1 Bâtiment Tertiaire : façade SUD  
Ech : 1 : 200



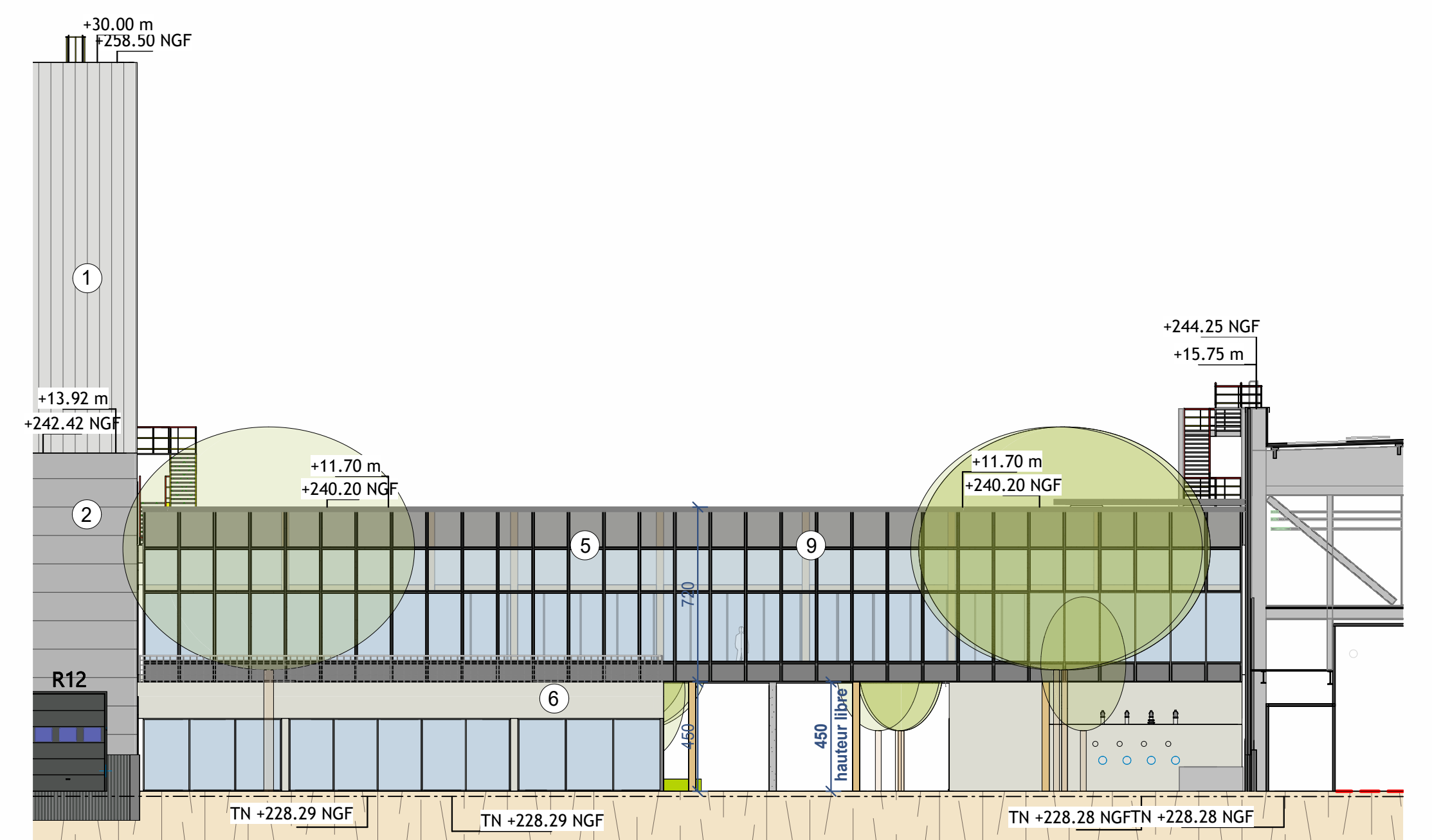
2 Bâtiment Tertiaire : façade NORD  
Ech : 1 : 200



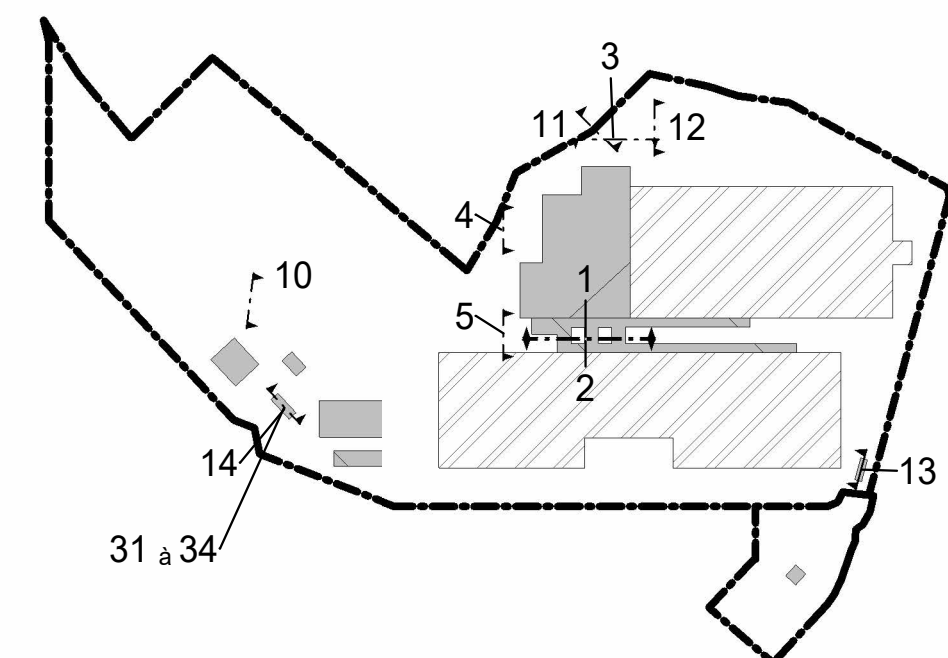
3 Bâtiment Modules : façade NORD  
Ech : 1 : 200



4 Bâtiment Modules : façade OUEST  
Ech : 1 : 200



5 Bâtiment Tertiaire : façade OUEST  
Ech : 1 : 200



- 1 Bardage plan en pose verticale, type ST 500, finition métallisée - RAL 7035
- 2 Bardage panneaux type Kingspan, pose horizontale, finition métallisée - RAL 7037
- 3 Bardage métallique vertical type trapeza - RAL 7043
- 4 Cassette type SP aspect brillant - Coloris "Ippokamp"

- 5 Mur-rideau - Surface vitrée + panneaux sandwich / métallique laqué + ossatures aluminium teinte gris RAL 7037
- 6 Béton lasuré, lasure opacifiante teinte gris clair (dilution 1 pour 5)
- 7 Métal déployé - teinte gris clair
- 8 Bac sec type joint debout - teinte gris anthracite
- 9 Charpente Bois

- 10 Grilles à ventelles - RAL 7037
- 11 Grilles à ventelles - aspect brillant - Coloris "Ippokamp"
- 12 Grilles à ventelles - RAL 7035
- 13 Murs préfabriqués enduit

- Escaliers de secours galvanisés
- Serrurerie aluminium section industrielle - RAL 7037
- Serrurerie aluminium section tertiaire - RAL 7043

PC	<b>Construction d'une Gigafactory de panneaux solaires</b> rue André-Marie Ampère / Hambach, 57910 France	Maitre d'ouvrage: <b>Holosolis</b> 5 rue du Louvre / 75001 Paris
PC05.4a	<b>Façades Zoom 1</b>	<b>HoloSolis</b>
Echelle: 1 : 200 Date: 07.05.2024 Indice: 0	<b>unanime</b> architectes <b>IDEC</b> GROUPE <b>EKILUM</b>	25, rue St. Jerome 69007 LYON, FRANCE T: 04 78 28 51 30 / lyon@unanime.fr