

DOSSIER DE DEMANDE D'AUTORISATION ENVIRONNEMENTALE

– V2 –

5 – Cartes et Plans

Ouverture d'une carrière de basalte Carrière Sous-les-Monts

Département de l'Hérault – Commune de Saint-Thibéry

INDEX DES ILLUSTRATIONS

Figure 1 : Plan de situation.....	3
Figure 2 : Plan cadastral	4
Figure 3 : Rayon d’affichage.....	5
Figure 4 : Plan des abords	6
Figure 5 : Plan d’ensemble	7
Figure 6 : Plans de phasage	8
Figure 7 : Plan de remise en état.....	10

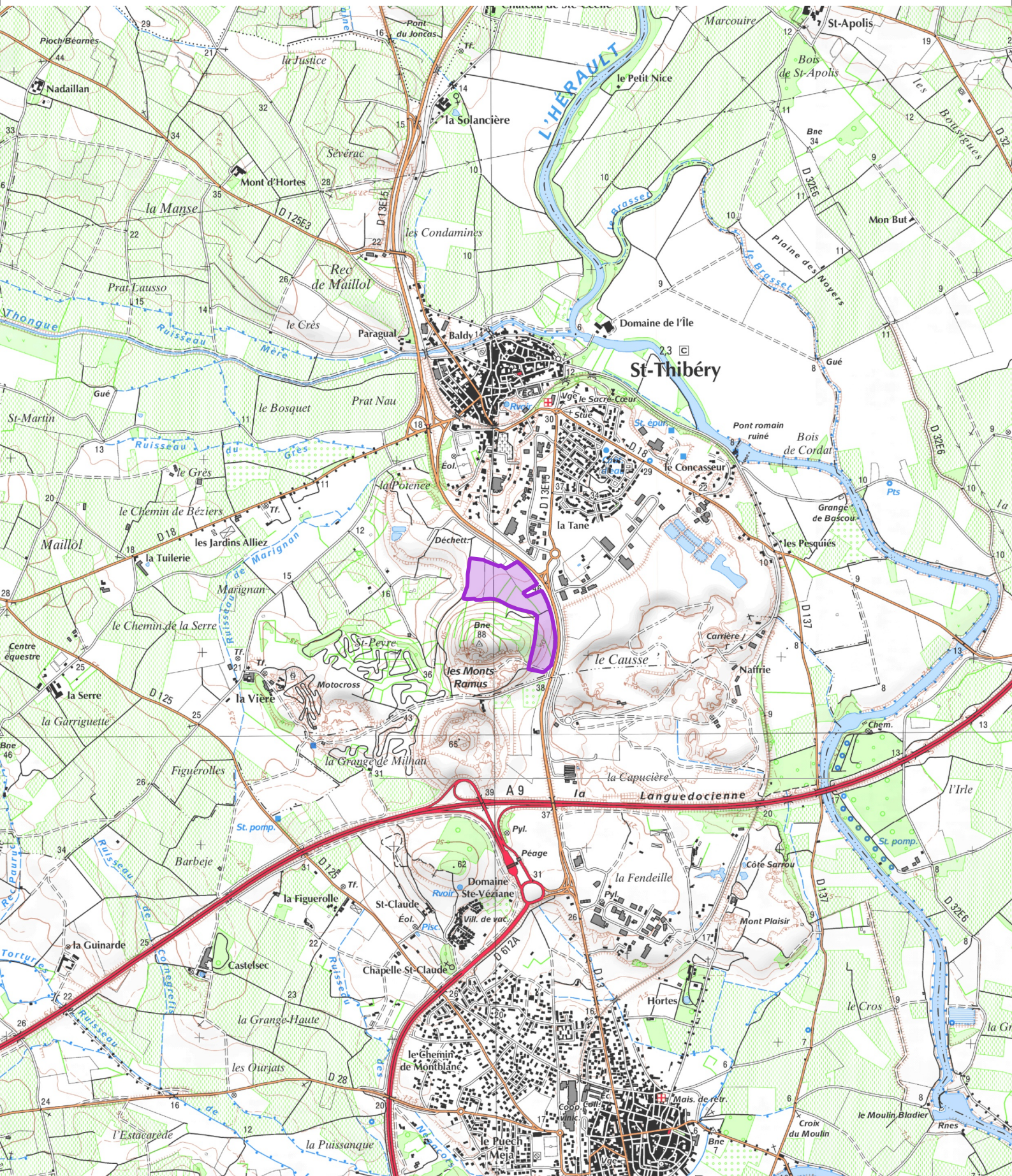
Requête pour un plan d’ensemble à l’échelle réduite :


Conformément à l’article R. 512-6 du Code de l’Environnement, le plan d’ensemble à l’échelle 1/200 minimum peut être fourni à une échelle réduite. Je soussigné, M. Charles-Henri BRISSE, de nationalité française, agissant en qualité de Directeur de la société CARRIERES DES ROCHES BLEUES, sollicite une dérogation pour produire un plan d’ensemble à l’échelle réduite de 1/2 000.

La signature de la lettre de demande vaut demande de dérogation.

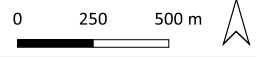
Figure 1 :

Plan de situation



 Emprise de la demande

1 : 25 000



Sources : Orthophotos et Scan100, IGN

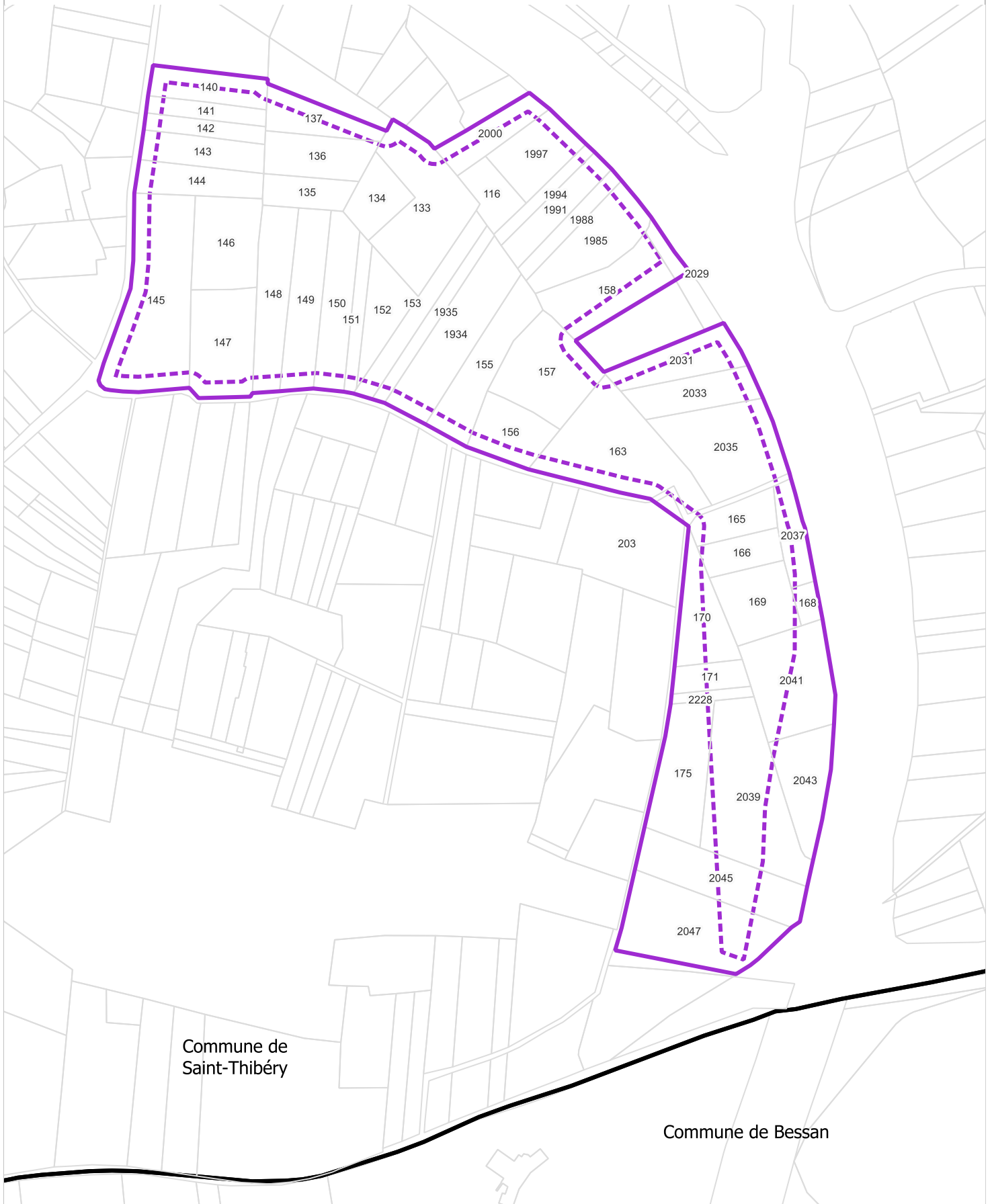


CARRIÈRES DES ROCHES BLEUES
Saint-Thibéry (34)
Projet d'ouverture de carrière
2023

Réalisation : Artifex 2023




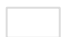
Figure 2 :

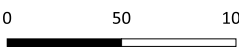
Plan cadastral




Commune de Saint-Thibéry

Commune de Bessan

-  Emprise de la demande
-  Zone exploitable
-  Limite communale
-  Limite cadastrale

1 : 3 000 

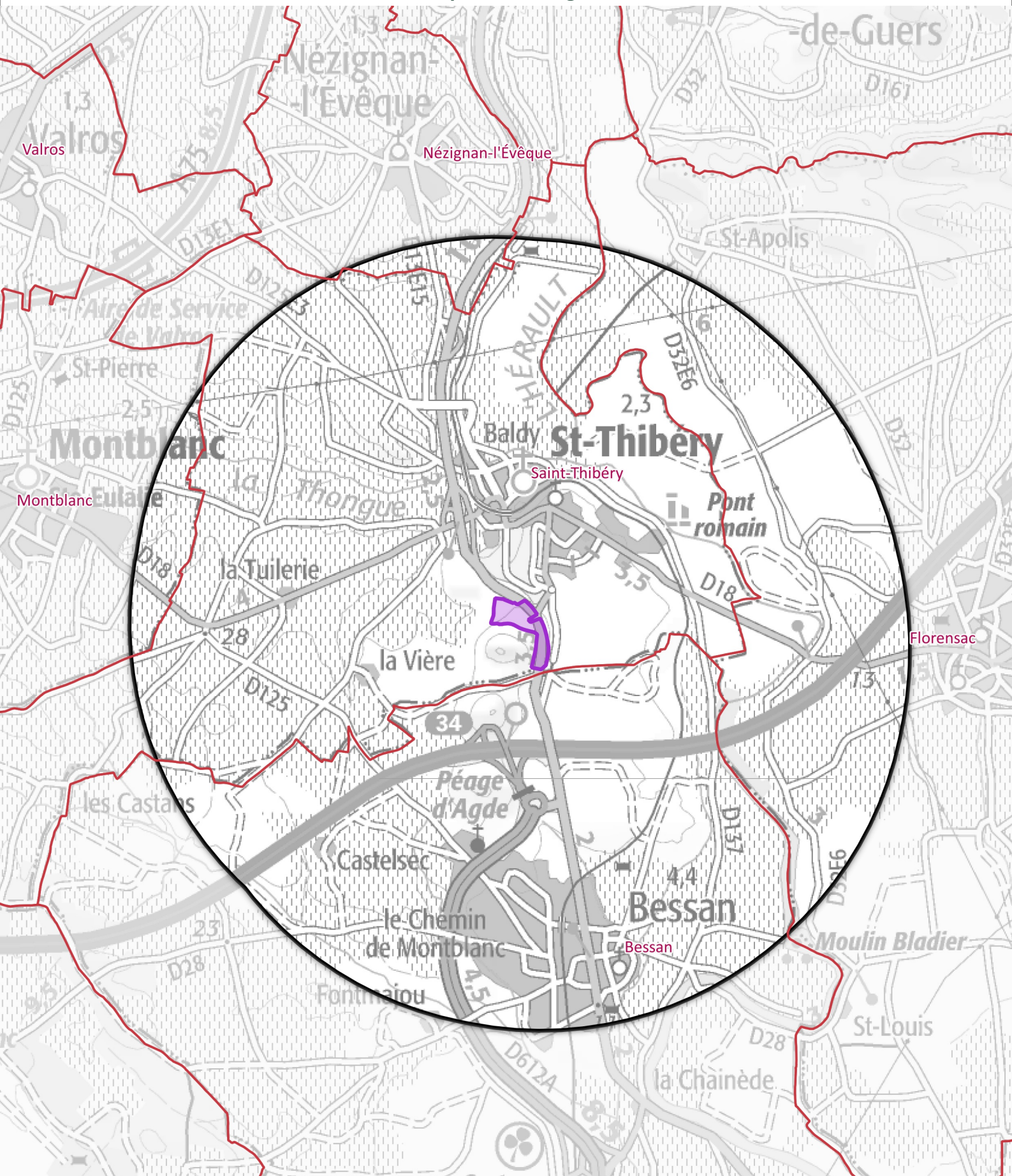
Sources : Orthophotos et Scan100, IGN 




CARRIERES DES ROCHES BLEUES
Saint-Thibéry (34)
Projet d'ouverture de carrière
2023

Réalisation : Artifex 2023

Figure 3 :

Rayon d'affichage



-  Emprise de la demande
-  Rayon d'affichage 3 km
-  Limite communale

1 : 40 000  0 250 500 m 

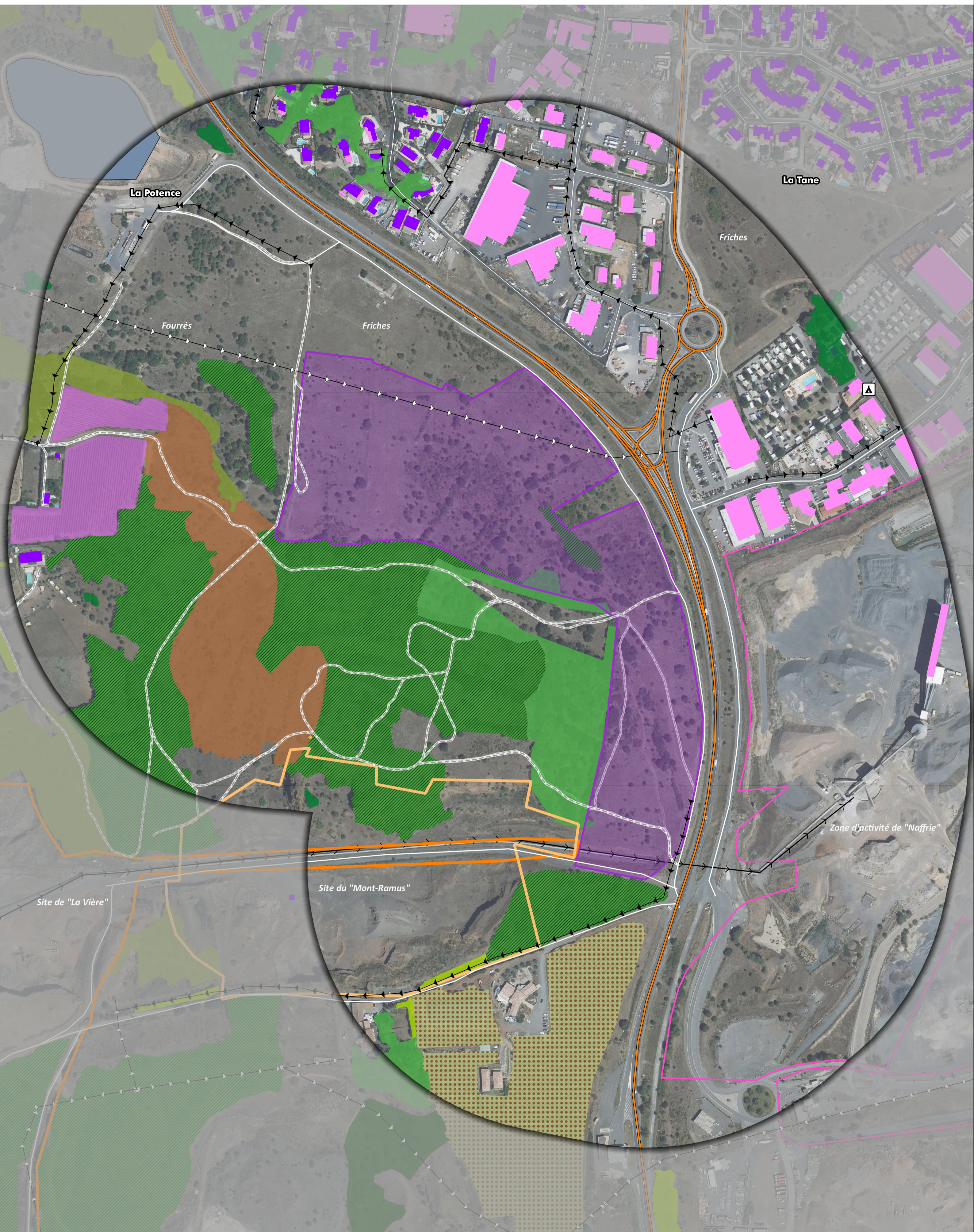
Sources : Orthophotos et Scan100, IGN



CARRIÈRES DES ROCHES BLEUES
Saint-Thibéry (34)
Projet d'ouverture de carrière
2023

Réalisation : Artifex 2023

Figure 4 :
Plan des abords



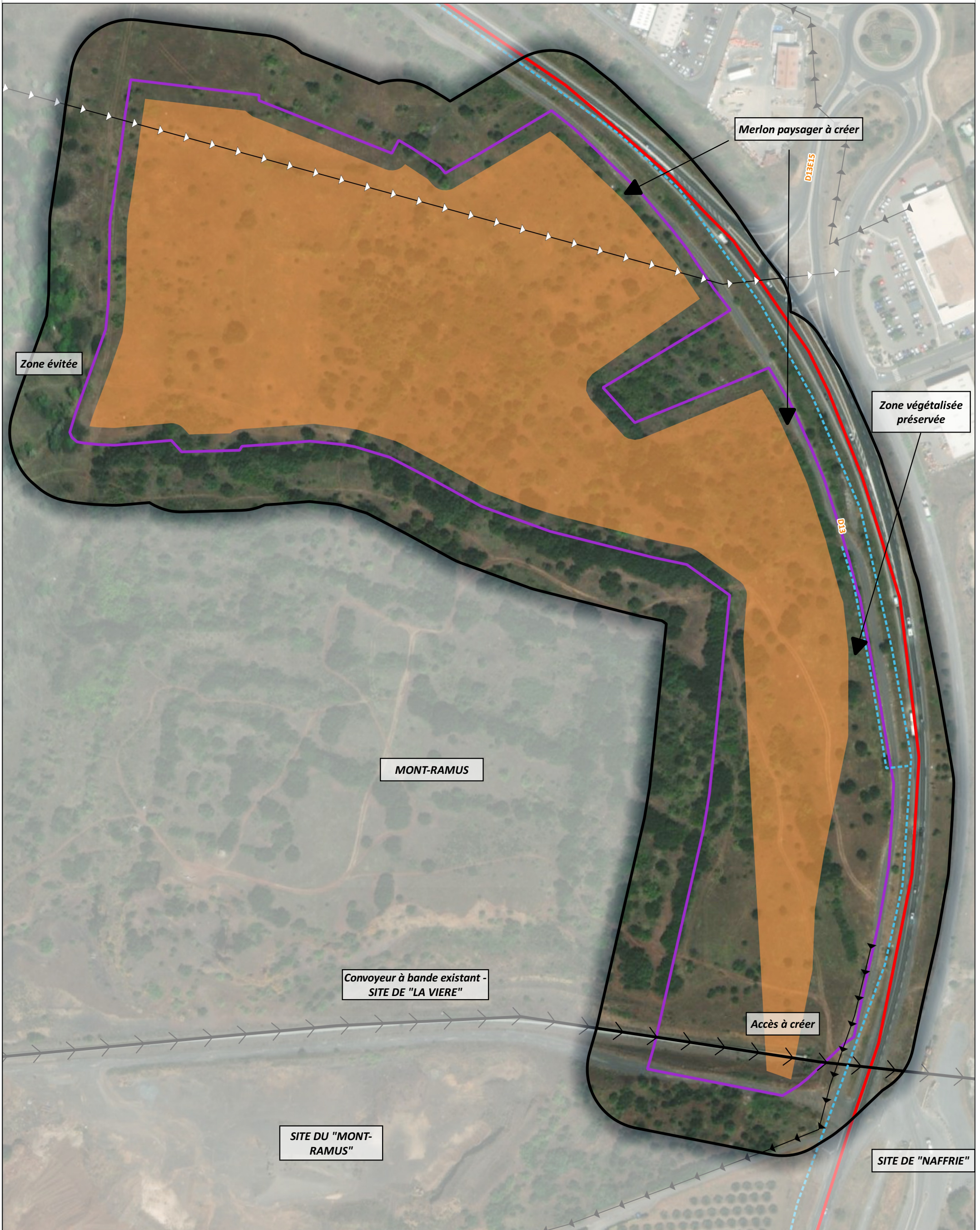
Emprise de la demande	Camping	Habitation	Occupation des terres	Lande ligneuse
Rayon de 300 m	Antenne	Bâtiment	Bois	Verger
Parc photovoltaïque	Ligne électrique HTA	Légende routes	Forêt fermée de conifères	Vigne
Carrière du "Mont-Ramus"	Ligne électrique BT	Départementale	Forêt fermée de feuillus	
Carrière de la "Vière"	Convoyeur à bandes	Communale	Forêt fermée mixte	
Site de "Naffrie"		Piste, chemin	Forêt ouverte	
			Haie	

1 : 2 500 0 50 100 m

Sources : Orthophotos et Scan100, IGN
CARRIÈRES DES ROCHES BLEUES
 Saint-Thibéry (34)
 Projet d'ouverture de carrière
 2023



Figure 5 :
Plan d'ensemble



- Emprise de la demande
- Rayon de 35 m
- Zone d'extraction

- Route départementale
- ▶ Ligne téléphonique
- ▷ Réseau électrique
- ▶▶ Convoyeur à bande

1 : 2 000

0 10 20 m



Sources : ©IGN Orthophotographie, BD Alti, Routes 500 - OSM et BD Topage





CARRIERES DES ROCHES BLEUES
Saint-Thibéry (34)
Projet d'ouverture de carrière 2023

Réalisation : Artifex 2023

Etat initial
22/12/2022

Légende :

- Equidistance des courbes maîtresses (10 m)
- Equidistances des courbes intermédiaires (2 m)
- Périmètre autorisation
- Bande de 10 m
- 44.5** Côtes altimétriques en NGF
-  Déblai
-  Remblai

Fichiers CORALIS : T_221222
PHOTO_DRONE_221222

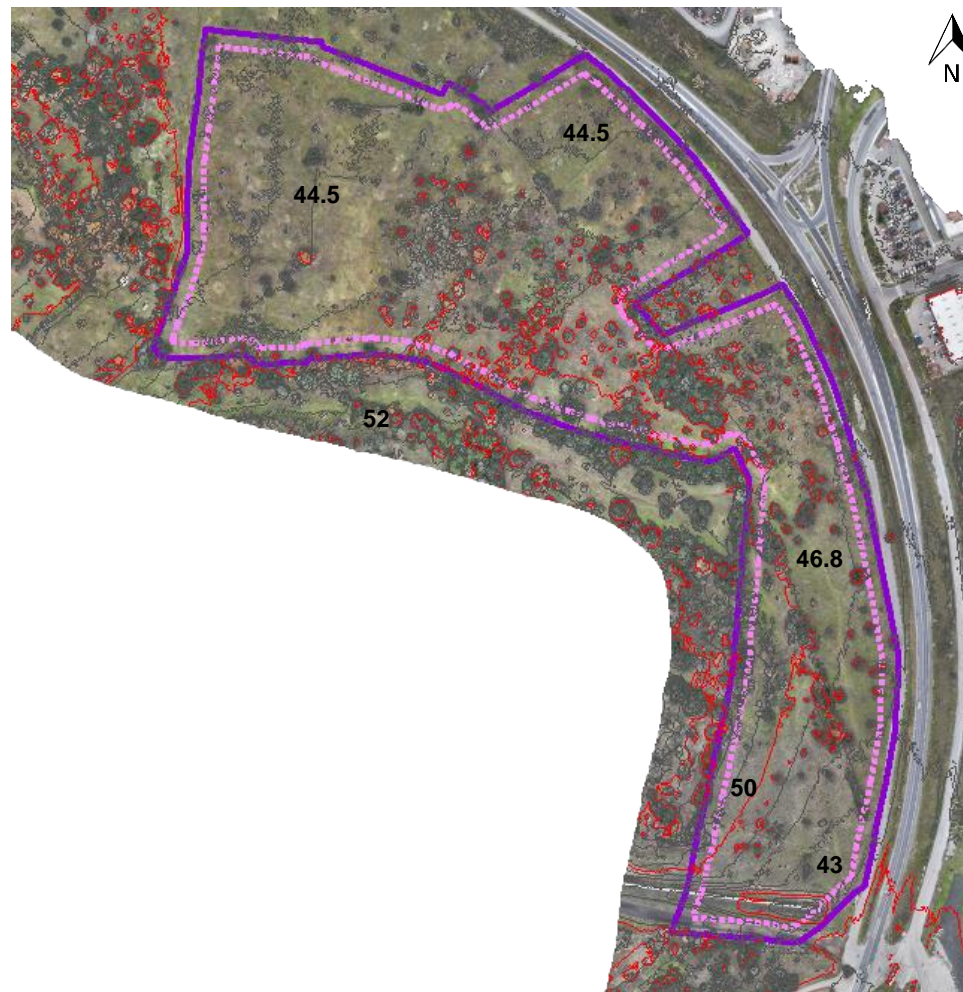


Figure 6 : Plans de phasage

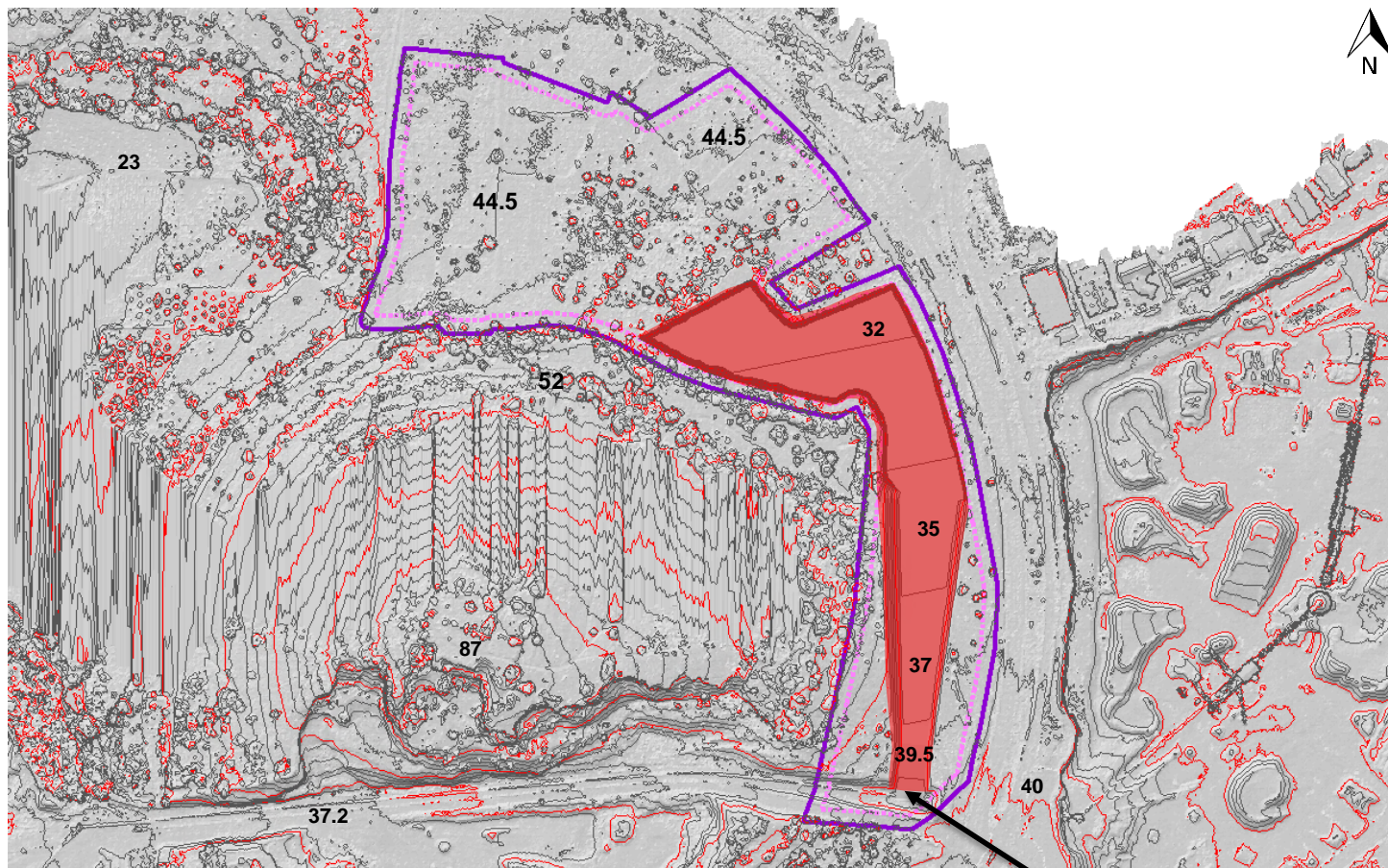
Etape 1



Légende :

- Equidistance des courbes maîtresses (10 m)
- Equidistances des courbes intermédiaires (2 m)
- Périmètre autorisation
- Bande de 10 m
- 44.5 Cotes altimétriques en NGF
- Déblai
- Remblai

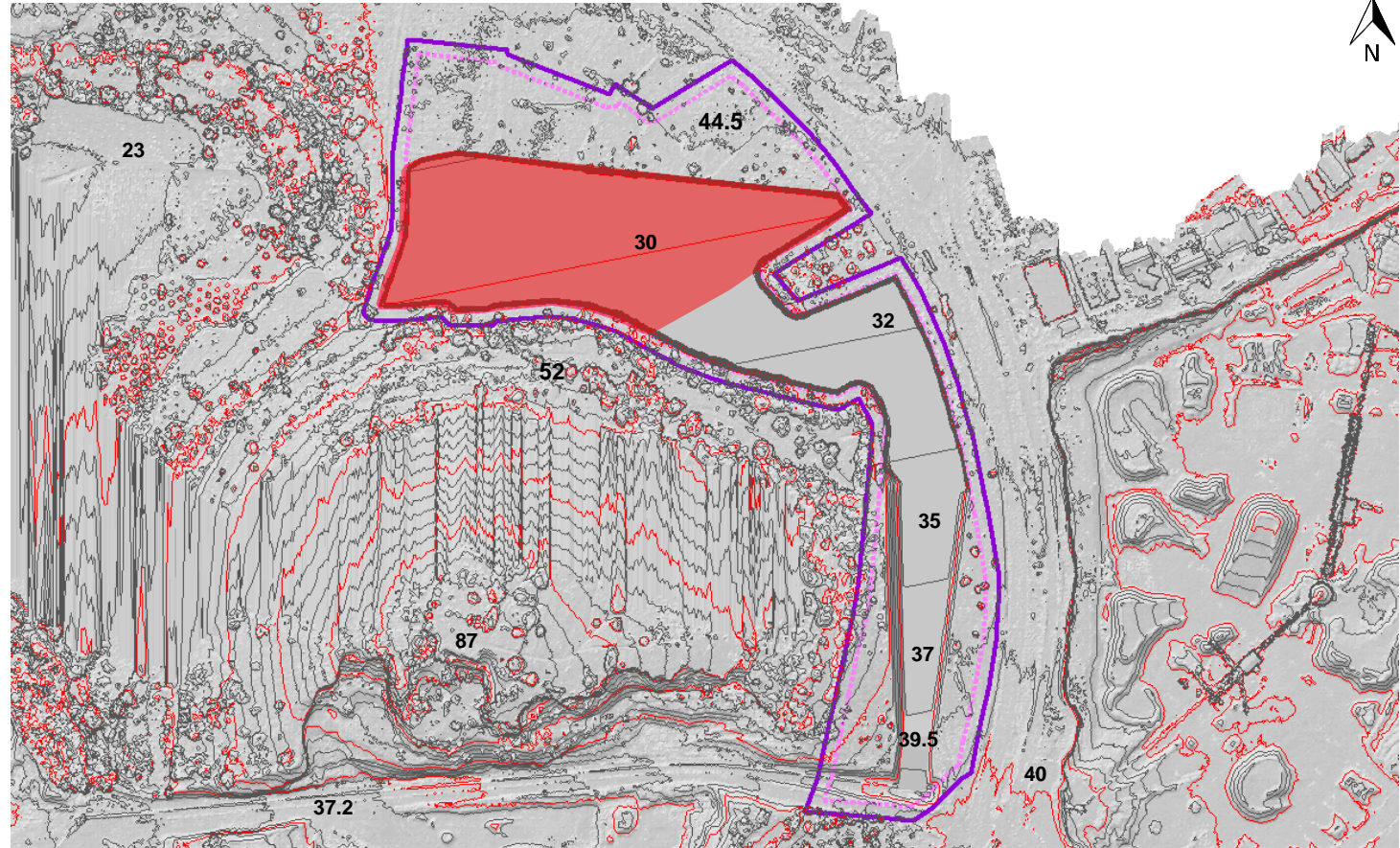
Fichiers CORALIS : PEF_P1
PHOTO_DRONE_221222



Vue 2D relief du site (sans échelle)

Raccordement au tapis de
plaine existant

Etape 2



Légende :

- Equidistance des courbes maîtresses (10 m)
- Equidistances des courbes intermédiaires (2 m)
- Périmètre autorisation
- Bande de 10 m
- 44.5 Côtes altimétriques en NGF
- Déblai
- Remblai

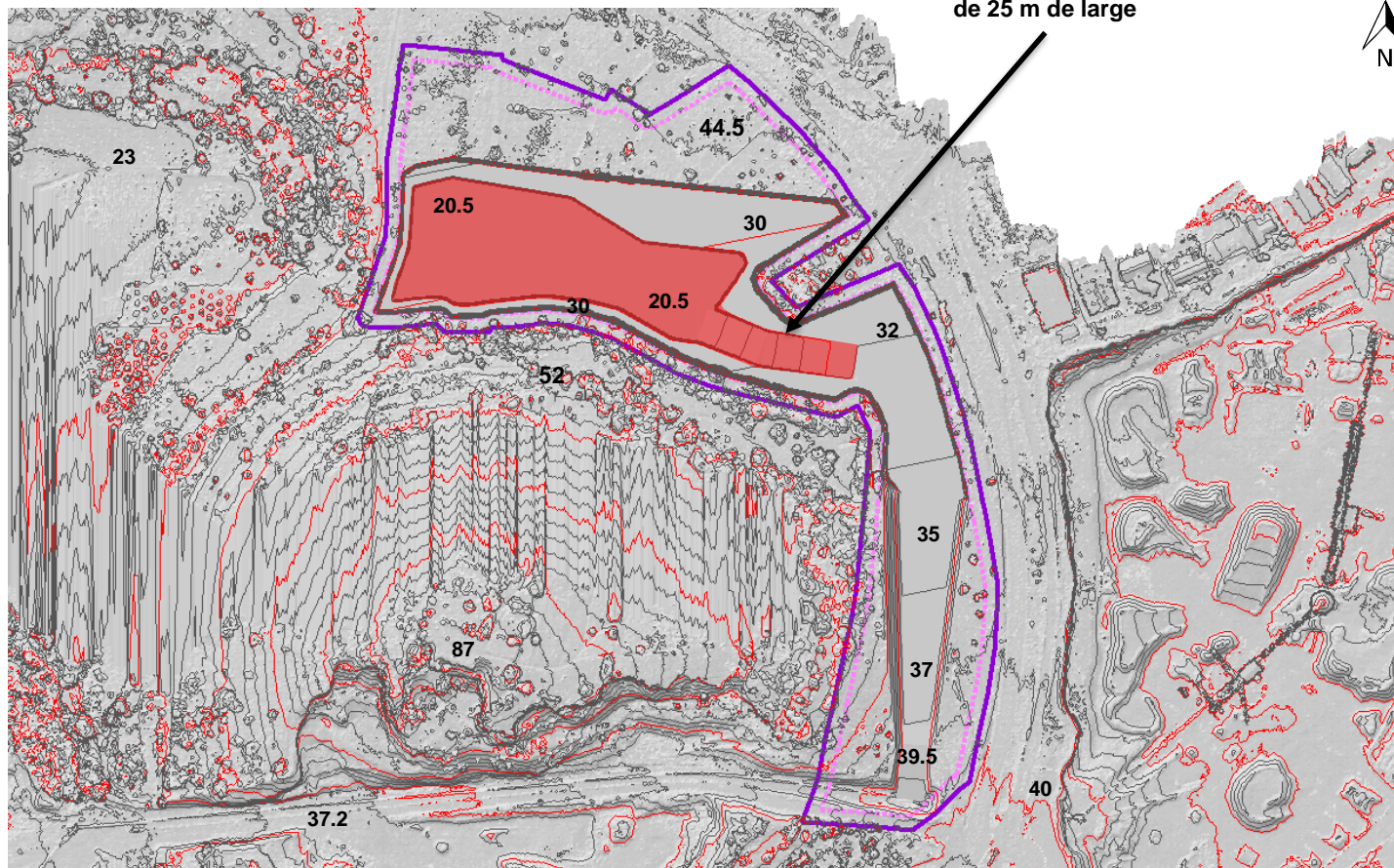
Fichiers CORALIS : PEF_P2
PHOTO_DRONE_221222

Etape 3

Légende :

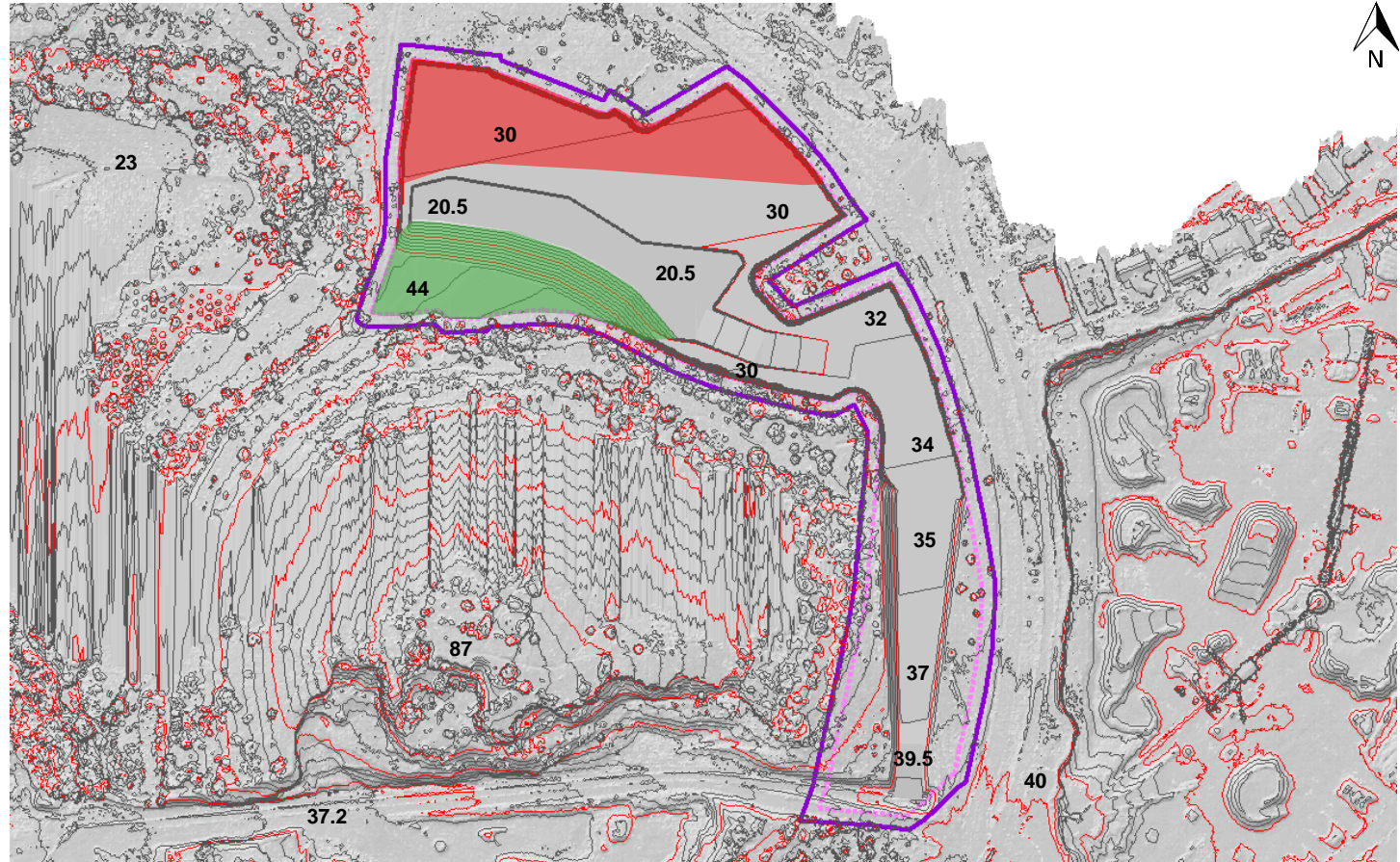
- Equidistance des courbes maîtresses (10 m)
- Equidistances des courbes intermédiaires (2 m)
- Périmètre autorisation
- Bande de 10 m
- 44.5 Côtes altimétriques en NGF
- Déblai
- Remblai

Fichiers CORALIS : PEF_P3
PHOTO_DRONE_221222



Vue 2D relief du site (sans échelle)

Etape 4

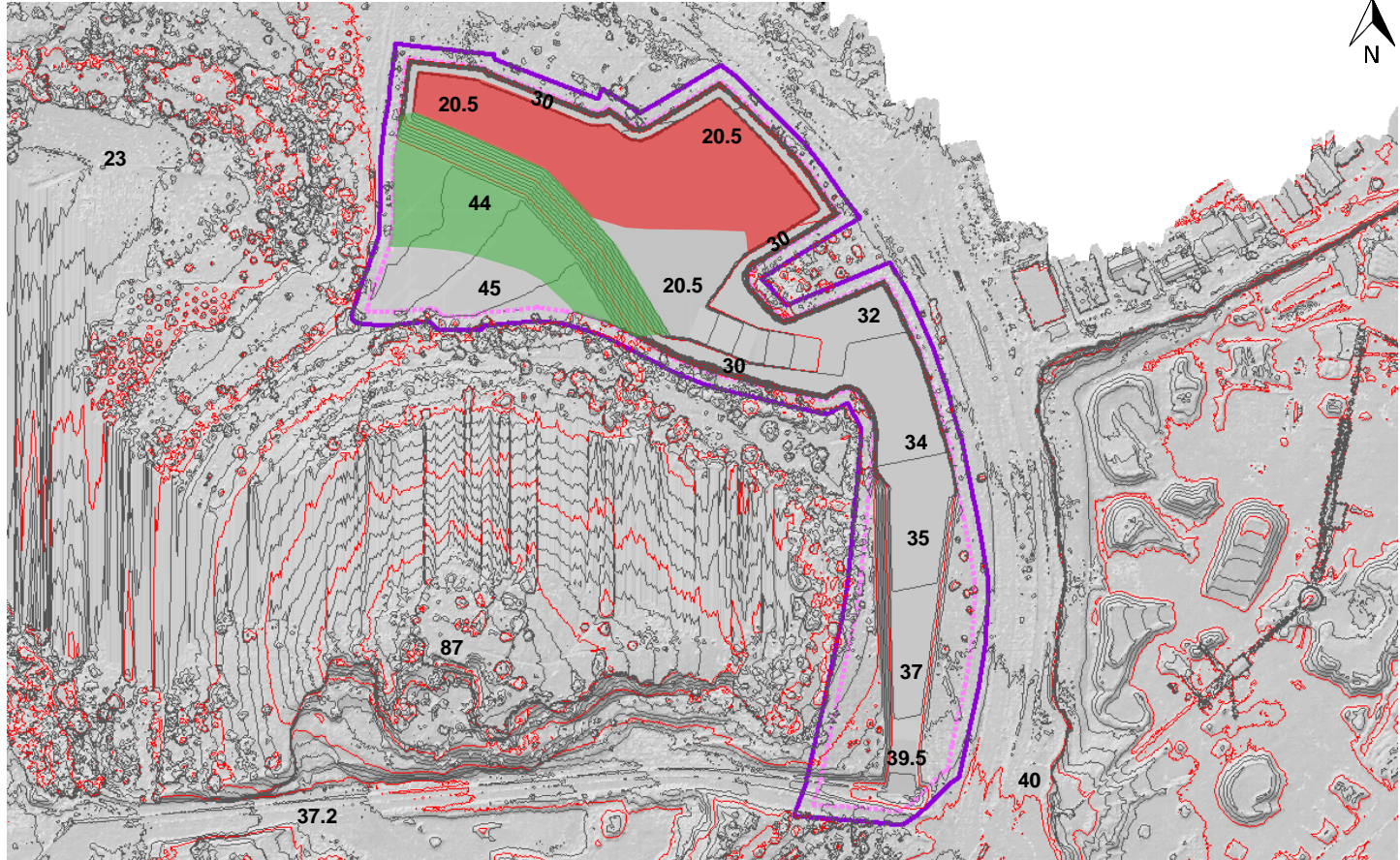


Légende :

- Equidistance des courbes maîtresses (10 m)
- Equidistance des courbes intermédiaires (2 m)
- Périmètre autorisation
- Bande de 10 m
- 39.5 Côtes altimétriques en NGF
- Déblai
- Remblai

Fichiers CORALIS : PEF_P4
PHOTO_DRONE_221222

Etape 5



Légende :

- Equidistance des courbes maîtresses (10 m)
- Equidistance des courbes intermédiaires (2 m)
- Périmètre autorisation
- Bande de 10 m
- 39.5 Côtes altimétriques en NGF
- Déblai
- Remblai

Fichiers CORALIS : PEF_P5
PHOTO_DRONE_221222

Vue 2D relief du site (sans échelle)

Etape 6



Légende :

- Equidistance des courbes maîtresses (10 m)
- Equidistances des courbes intermédiaires (2 m)
- Périmètre autorisation
- Bande de 10 m
- 45 Côtés altimétriques en NGF
- Déblai
- Remblai

Fichiers CORALIS : PEF_P7
PHOTO_DRONE_221222

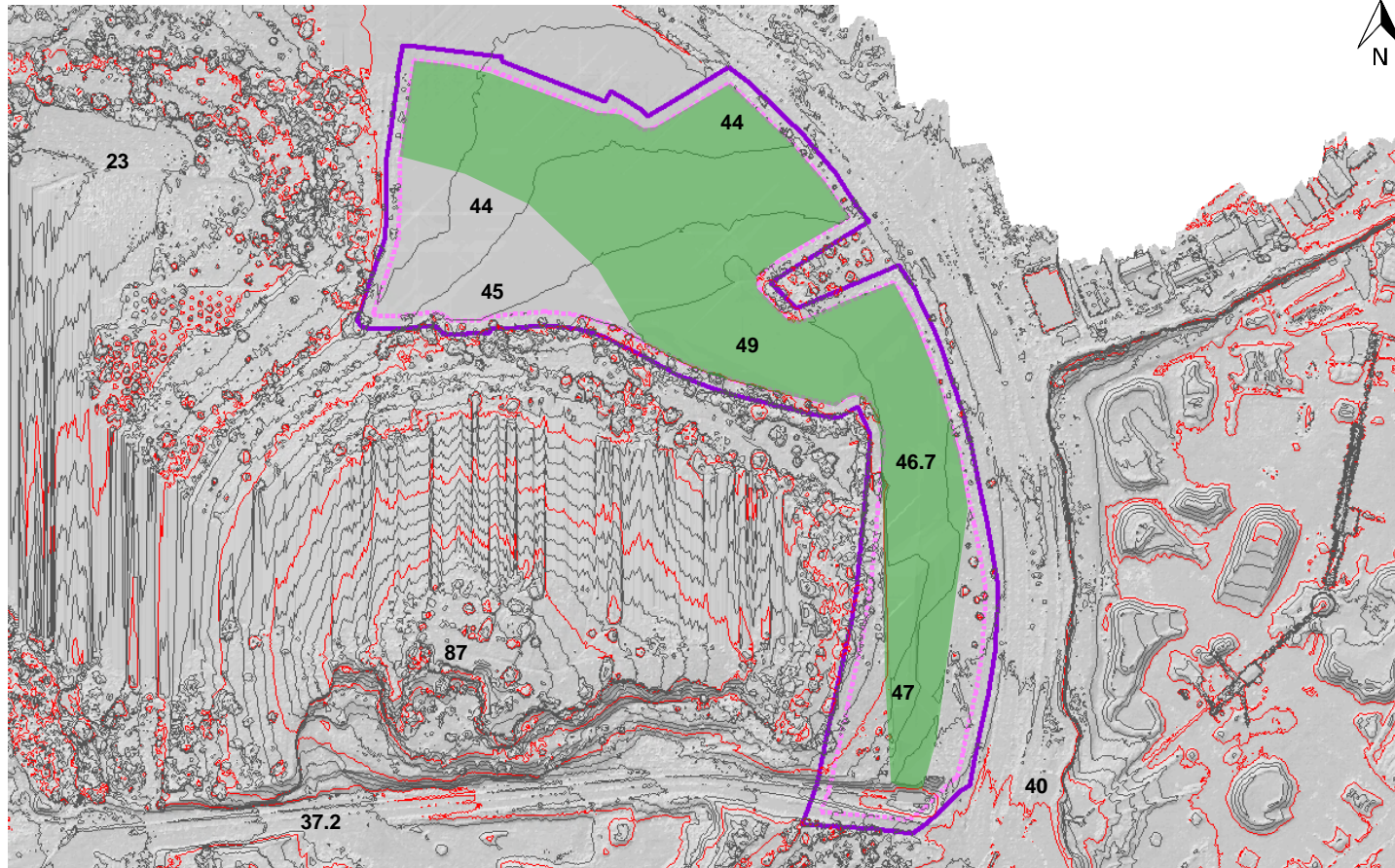


Figure 7 : Plan de remise en état

Légende

EXISTANTS

- Belvédère et table d'orientation, pédagogique
- Chemins (non exhaustifs)

AMÉNAGEMENT COORDONNÉ

- Création d'un tronçon de chemin Sud
- Mise en place d'une signalisation pédagogique (thèmes : géologie / extraction...) installée dès le début de l'exploitation
- Haie multistratifiée (arbres, arbustes et couvre-sols) en lisière
- Haie multistratifiée (arbres, arbustes et couvre-sols) sur merlon

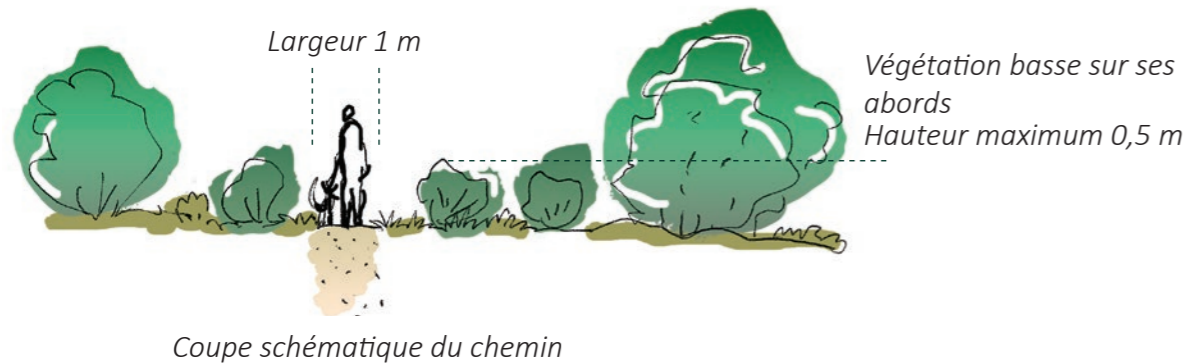
Fossés plus humides

dont transplantation de beaux sujets arborés depuis le site vers les lisières *

REMISE EN ÉTAT

- Comblement du terrain avec épaisseurs de terre végétale irrégulières, présence de cailloux ponctuels dont roches affleurantes
- Secteurs plus secs et végétation rase
- Gîtes à reptiles *
- Aménagement d'un sentier avec végétation voisine basse*
- Intégration de panneaux de gestion des usages en respect de la faune (ex : chien tenu en laisse)**
- Friche ponctuée de petits massifs ligneux

* à localiser précisément avec un expert





artifex

SAS CLIMAX INGENIERIE - 4 rue Jean le Rond d'Alembert - 81000 Albi
Tél. : 05 63 48 10 33 - contact@artifex-conseil.fr - RCS 502 363 948

www.artifex-conseil.fr

