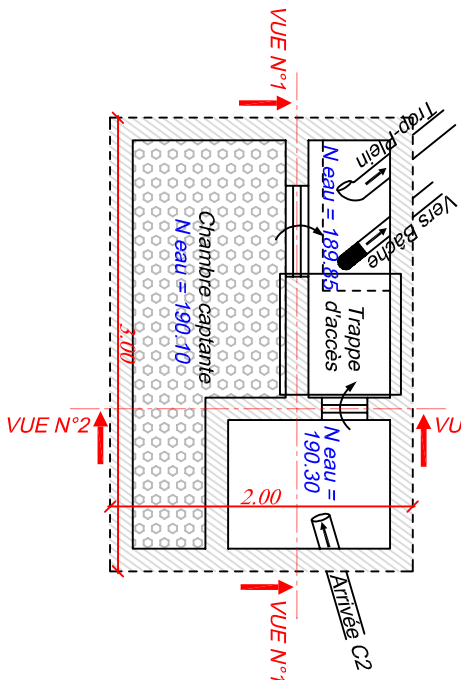
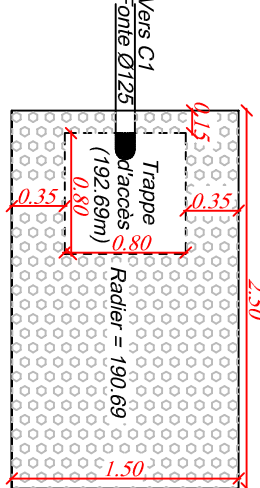


Echelle : 1/50

"Vue de dessus de l'ouvrage C1"

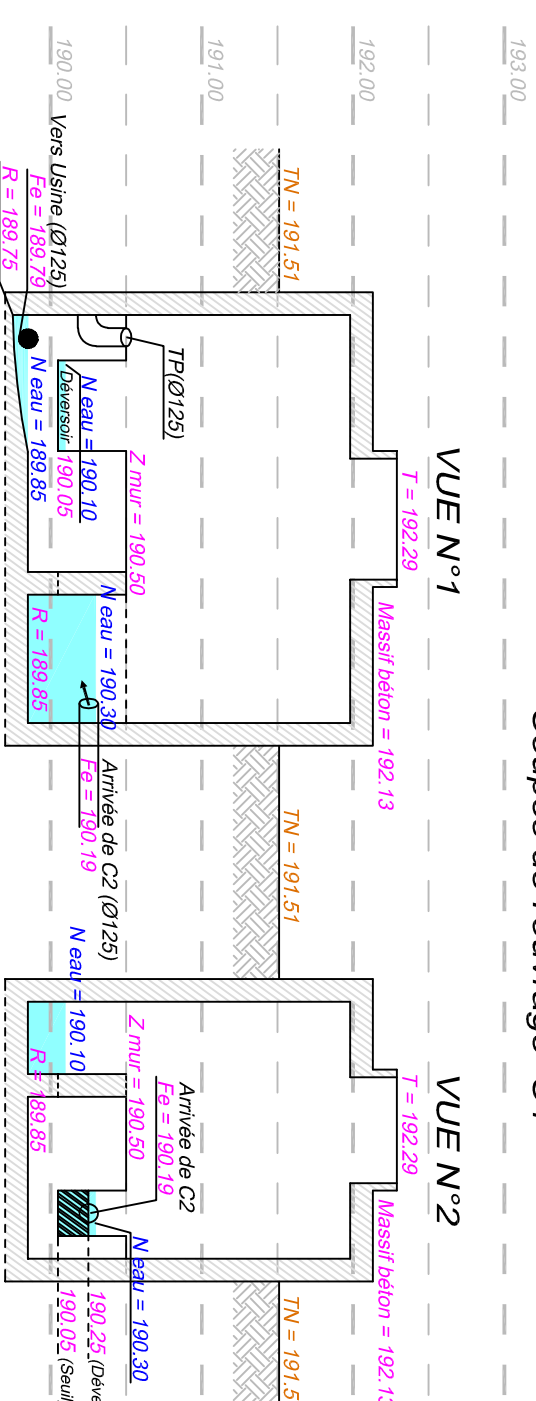


"Vue de dessus de l'ouvrage C2"

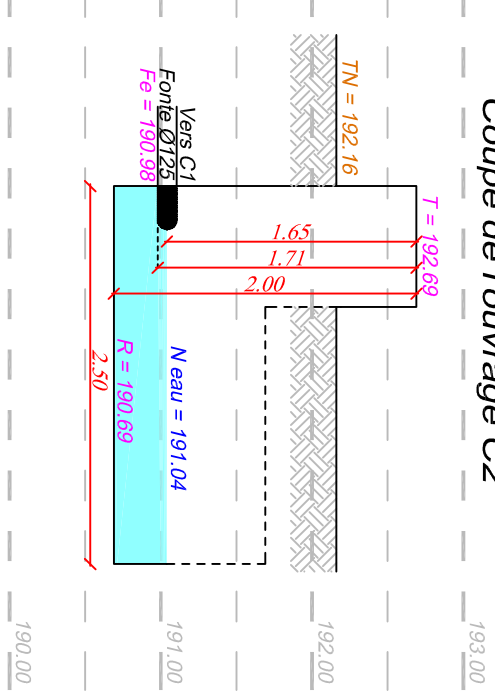


NOTA : Coupes et cotations réalisées d'après les indications fournies par le S.D.E

"Coupes de l'ouvrage C1"



"Coupe de l'ouvrage C2"

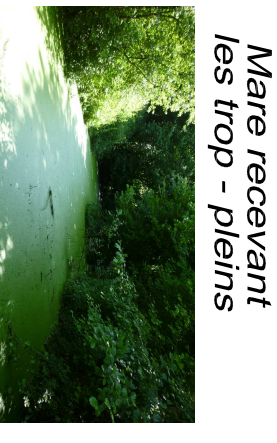


Echelle : 1/50

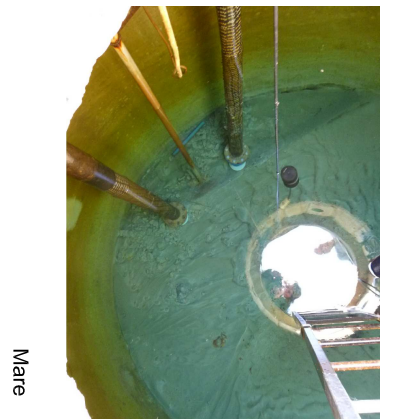
NOTA : Coupes et cotations réalisées d'après les indications fournies par le S.D.E

Périmètre de protection immédiate à finir d'acquérir

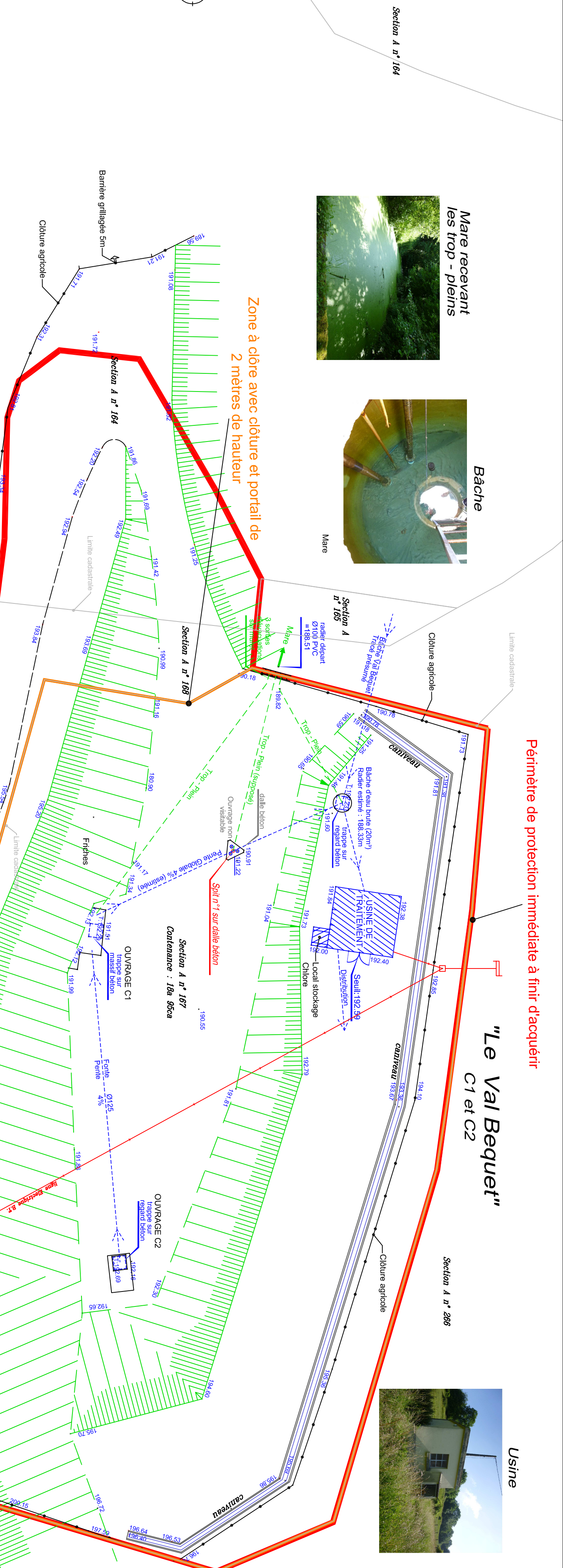
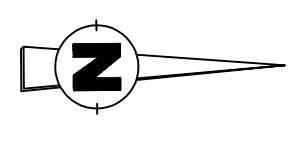
"Le Val Bequet"
C1 et C2



Mare recevant les trop - pleins



Bâche



Département de l'Orne (61)

Commune de **CHAMPOSOULT**

SIAEF de Champosoult

Captages C 1 & C 2

sis "Le Val Bequet" section A n°167.

Plan topographique et coupes

Indice	Fichiers	Désignation de la modification	Date	Responsable
0	07173-Champosoult Topo/Plan	Plan topographique et mise en plan	07/2007	P. DELAHAYE
1	07173-Champosoult Topo-captage	Coupes	07/2015	H. LOISEL
2	07173-Val Bequet-Champosoult.Fang	Actualisation du plan	01/2023	R. LEVESQUE
3	07173-Val Bequet-Champosoult.Fang	Cloûtures	07/2023	D. BLOYET
4				

Cloûture Application cadastrale : limite fiscale non garantie
Falaises
Limite de revêtement
Réseau Adduction Eau Potable (AEP) enterré
Réseau d'Eau Pluviale (EP) enterré
Réseau Trop-plein
Boutée à clé

Accès
Borne O.G.E.
381.9 Altitude terrain naturel
382.19 Altitude Bonne O.G.E.
383.18 Altitude seuil de porte
383.16 Altitude Planche
383.10 Altitude Génératrice Supérieur
383.10 Altitude Fil d'Eau

Notes:
- Le nivellement est rattaché au N.G.F. (Altitudes normales).
- Les coordonnées sont rattachées au système Lambert 93 C49.
- Les limites sont apparentées, et n'ont pas fait l'objet d'une délimitation contractuelle.
- Coupes et cotations réalisées d'après les indications fournies par le S.D.E.

AEtho-CONSULT
Société d'Ingénierie
GÉOMÈTRES - EXPERTS ASSOCIÉS

ORNE
Syndicat Départemental de l'Eau

R:\SDEN\Acc-Unités distributrices\035 Champosoult\Plans\Le Val Bequet\plan masse

Echelle: 1/200
Echelle: 1/50
Date: 07/2023
Réf.: 07173



Ouvrage C1 "Chambre captante"



Ouvrage C1 "Chambre exutoire"



Ouvrage C2



Ouvrage C2