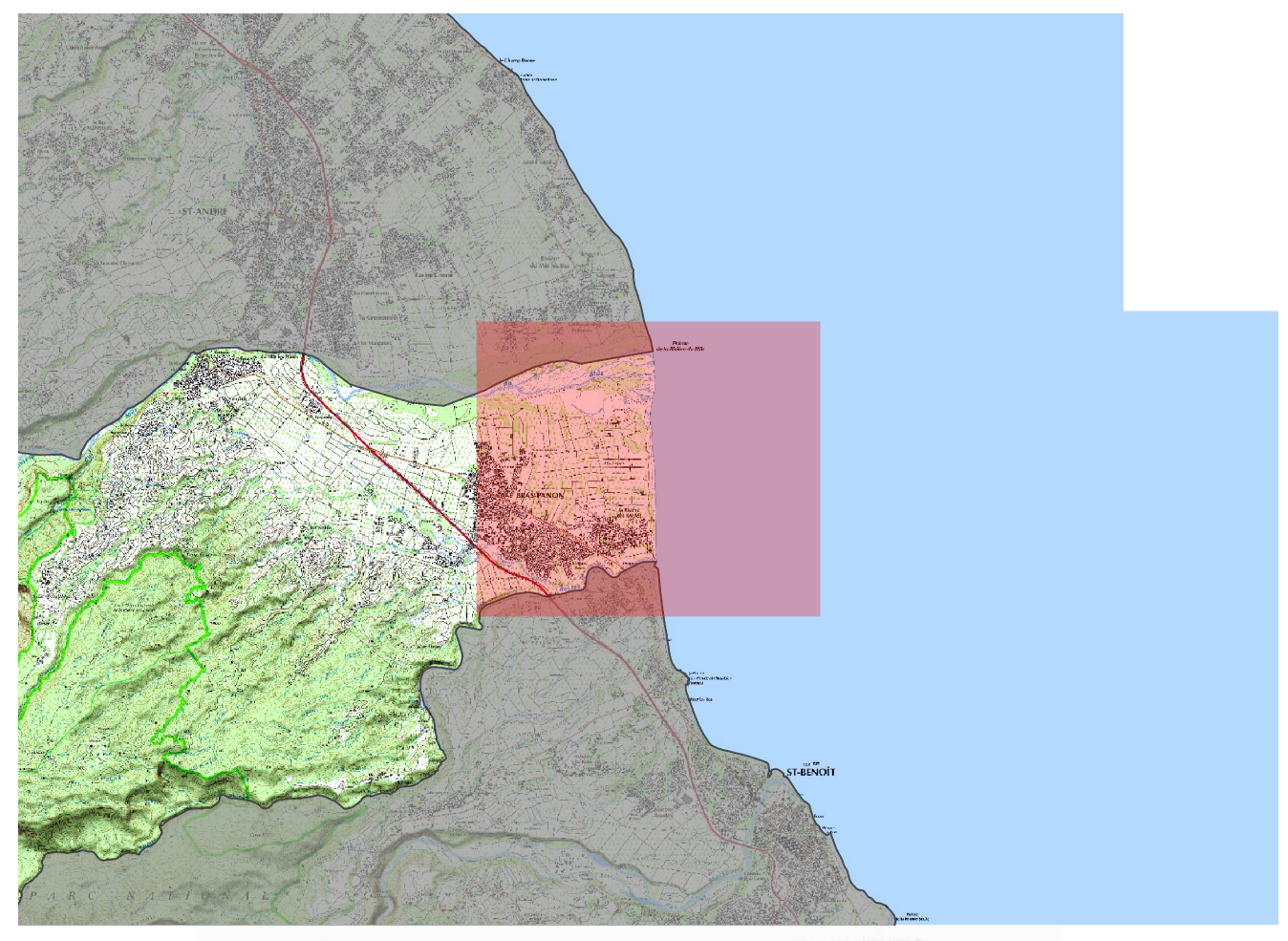


**Plan de Prévention des Risques naturels prévisibles  
Commune de Bras-Panon**



**Cartographie de l'aléa submersion marine**

**Annexe 4  
Echelle 1/5 000**

**Enquête Publique**

Octobre 2024

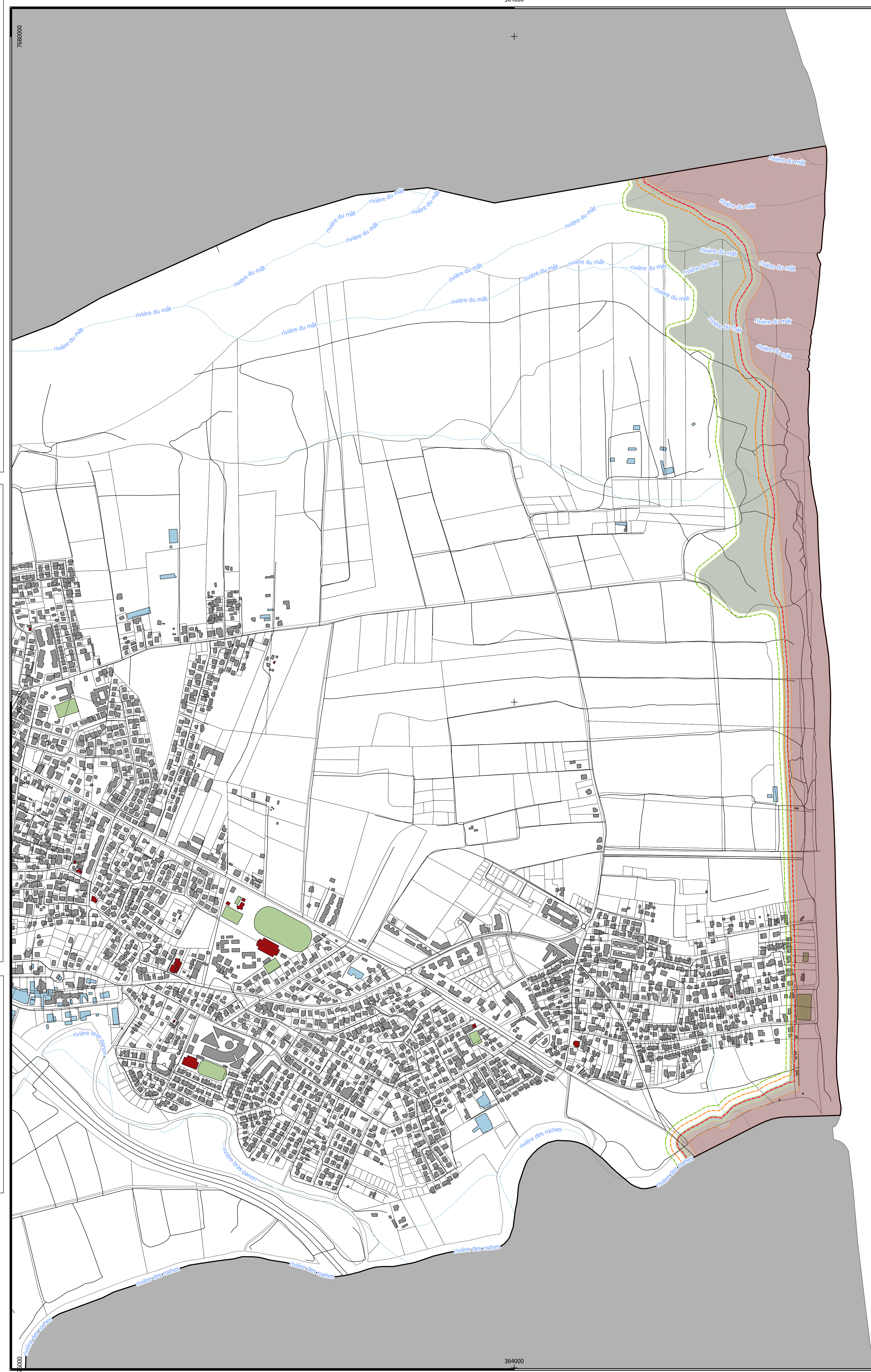
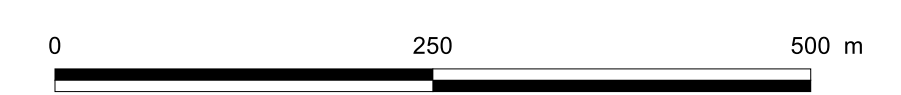
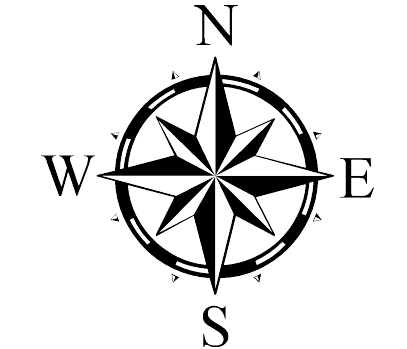


**LEGENDE**

- Qualification de l'aléa de référence
  - FORT
  - MODERE
  - FAIBLE
- Qualification de l'aléa à échéance 100 ans
  - FORT
  - MODERE
  - FAIBLE

- communes
  - Commune\_Bras\_Panon
  - parcelles\_bras-panon\_region
- Courbes de niveau et cours d'eau
  - Lignes isométriques
  - Troncon\_cours\_eau\_BrasPanon
- Réseau routier
  - Routes
- Bâtiments et constructions
  - Bâtiments remarquables (Mairie, Hôpital, Lycée...)
  - Bâtiment industriel
  - Terrain de sport
  - Cimetiere\_BrasPanon
  - Aéroport
  - Autre bâtiment

Projection utilisée : RGR92 / UTM 40S **ECHELLE 1 / 5 000**



Fond topographique :  
 IGN-SD TOPO® 2019, MNTR® ©IGN 2012, Litto3D® ©IGN-SHOM 2012  
 Fond parcellaire : © DGFiP - PCI vecteur © 2017  
 Cartographie : BRGM Réunion - 2024