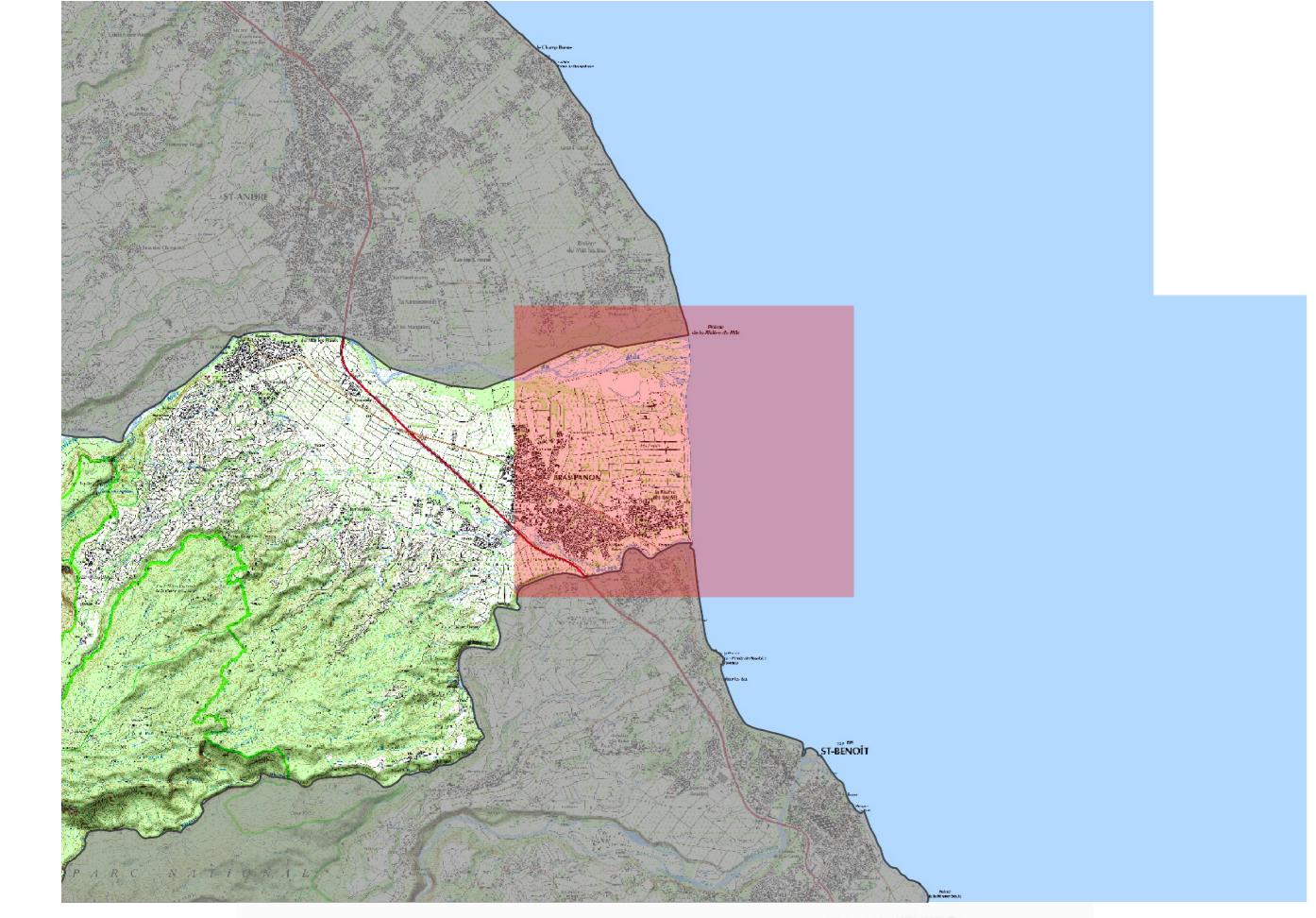
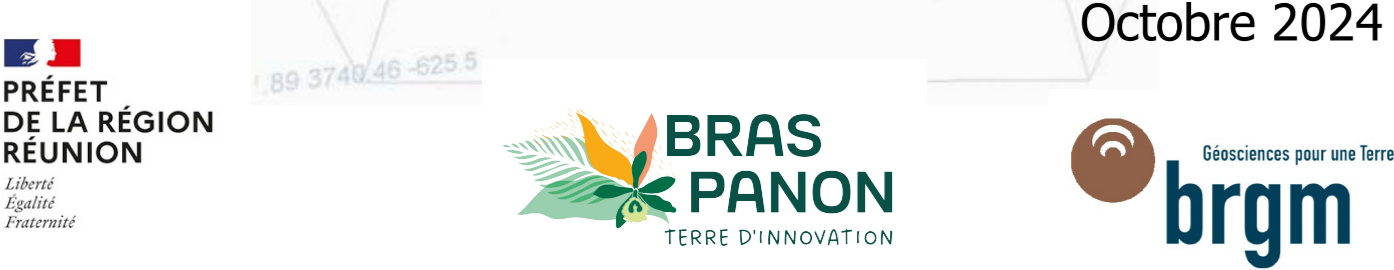


**Plan de Prévention des Risques naturels prévisibles  
Commune de Bras-Panon**



**Cartographie des zonages réglementaires relatifs  
aux aléas submersion marine et recul du trait de  
côte**

**Annexe 6**  
**Echelle 1/5 000**  
**Enquête Publique**



Octobre 2024

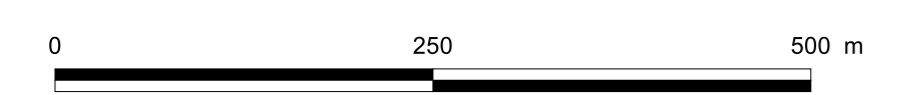
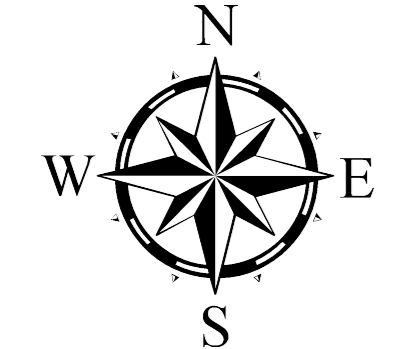
**LEGENDE**

- Zonage réglementaire**
- B (Constructible sous prescription)
  - R (Inconstructible)
- Zone rouge concernée par un aléa recul du trait de côte\***
- R\_RTC

\* "Aléa recul du trait de côte" à échéance 100 ans sans prise en compte du changement climatique (cf. Annexe 2)

- Courbes de niveau et cours d'eau**
- Lignes isométriques
  - Tronçon\_cours\_eau\_BrasPanon
- Réseau routier**
- Routes
- Bâtiments et constructions**
- Bâtiments remarquables (Mairie, Hôpital, Lycée...)
  - Bâtiment industriel
  - Terrain de sport
  - Cimetière\_BrasPanon
  - Aéroport
  - Autre bâtiment
- Cadastré**
- Commune\_Bras\_Panon
  - parcelles\_bras-panon\_region

Projection utilisée : RGR92 / UTM 40S ECHELLE 1 / 5 000



Fond topographique :  
©IGN-BD TOPO® 2019, MNT® ©IGN 2012, Lito3D® ©IGN-SHOM 2012  
Fond parcellaire : © DGFiP - PCI vecteur © 2017  
Cartographie : BRGM Réunion - 2024

