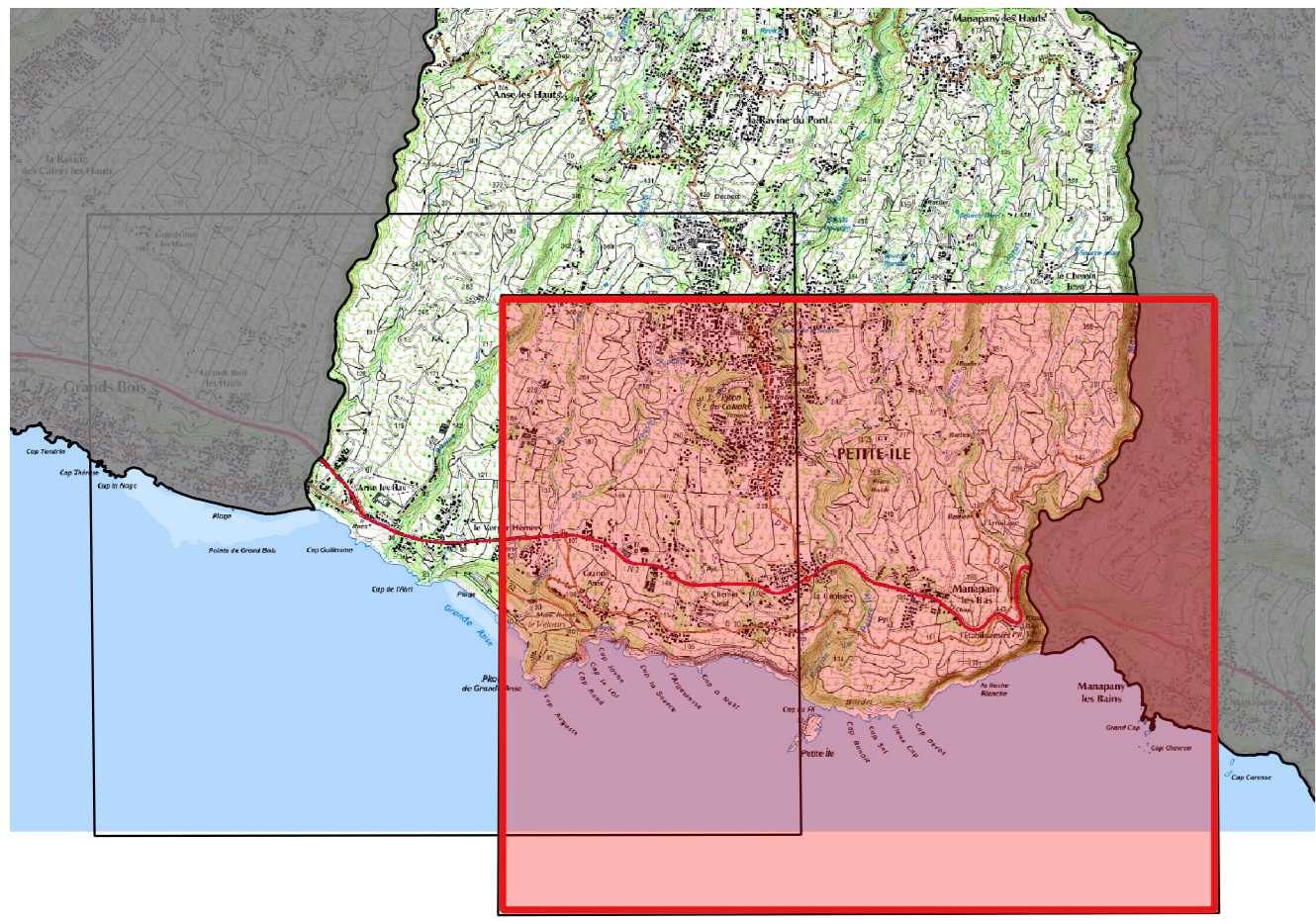


Plan de Prévention des Risques naturels prévisibles  
Commune de Petite île



Cartographie des zonages réglementaires relatifs  
aux aléas submersion marine et recul du trait de  
côte



Annexe 6  
Petite île Est  
Echelle 1/5 000

Enquête Publique

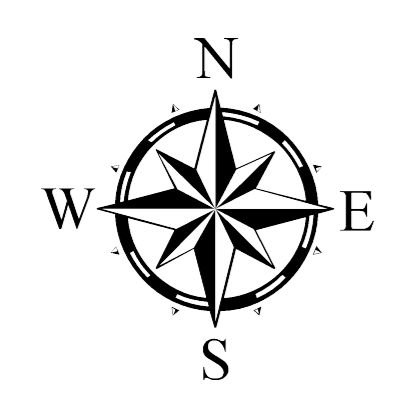
Octobre 2024



LEGENDE

- Zone rouge concernée par un aléa recul du trait de côte\*
- R\_RTC
- Zonage Réglementaire
- B (Constructible sous prescription)
- R (Inconstructible)

\*"Aléa recul du trait de côte" à échéance 100 ans sans prise en compte du changement climatique (cf. Annexe 2)

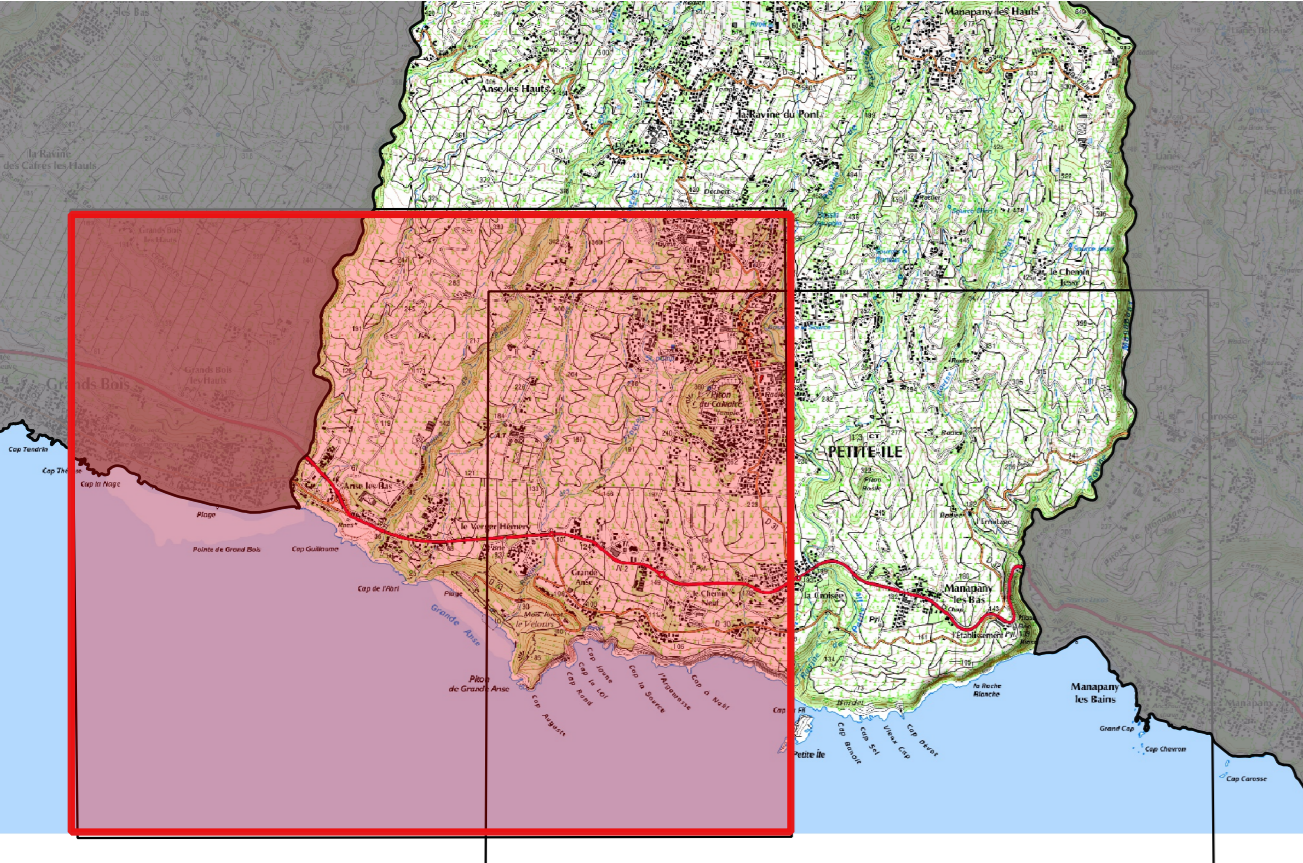


0 250 500 m

ECHELLE 1 / 5 000



Plan de Prévention des Risques naturels prévisibles  
Commune de Petite île



Cartographie des zonages réglementaires relatifs  
aux aléas submersion marine et recul du trait de  
côte

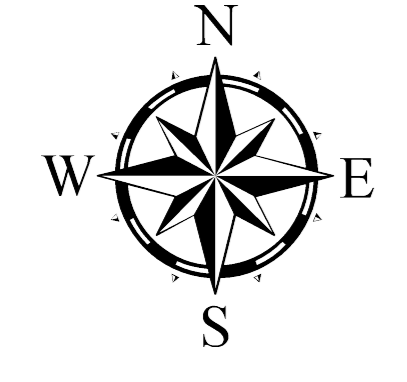
Annexe 6  
Petite Ile Ouest  
Echelle 1/5 000  
Enquête Publique Octobre 2024

PRÉFET DE LA RÉGION RÉUNION  
Logo PETITE-ÎLE  
Logo brgm

LEGENDE

- Zone rouge concernée par un aléa recul du trait de côte\*
- R\_RTC
  - Zonage Réglementaire
  - B (Constructible sous prescription)
  - R (Inconstructible)

\*Aléa recul du trait de côte à échéance 100 ans sans prise en compte du changement climatique (cf. Annexe 2)



0 250 500 m

ECHELLE 1 / 5 000

Fond topographique :  
©IGN-BD TOPO® 2019, MNTR® ©IGN 2012, LITHO3D® ©IGN-SHOM 2012  
Fond parcellaire : © DGFiP - PCI vecteur® 2017  
Cartographie : BRGM Réunion - 2024

Projection utilisée : RGR92 / UTM 40S



348000

350000