

## 15. ETAT DE POLLUTION DES SOLS

Le site de la Chapelle n'est pas recensé comme potentiellement pollué sur les bases de données BASOL (<https://www.georisques.gouv.fr/risques/sites-et-sols-pollues/donnees#/>) ou BASIAS (<https://www.georisques.gouv.fr/risques/basias/donnees#/>). Deux sites anciennement pollués sont recensés sur la commune de Montreuil-au-Houlme, le plus proche étant situé à 1,8 km du projet :

N° Identifiant SSP	N° Identifiant BASIAS	Dernière raison sociale de l'entreprise	Nom usuel	Adresse principale	Commune principale	Activité	Etat d'occupation de l'établissement
<a href="#">SSP3796413</a> ↗	BNO6100780	Sté LOHEAL					Indéterminé
<a href="#">SSP3796414</a> ↗	BNO6100781	LEBOISUX HIPPOLYTE					En arrêt

Fig. 84 : Inventaire des anciens sites pollués recensés sur la commune de Montreuil-au-Houlme

Aucune installation industrielle potentiellement polluante n'a été recensée dans l'historique du site (cf. photographies aériennes ci-après). Il n'y a donc pas lieu de suspecter l'existence de pollutions historiques des sols sur le site.

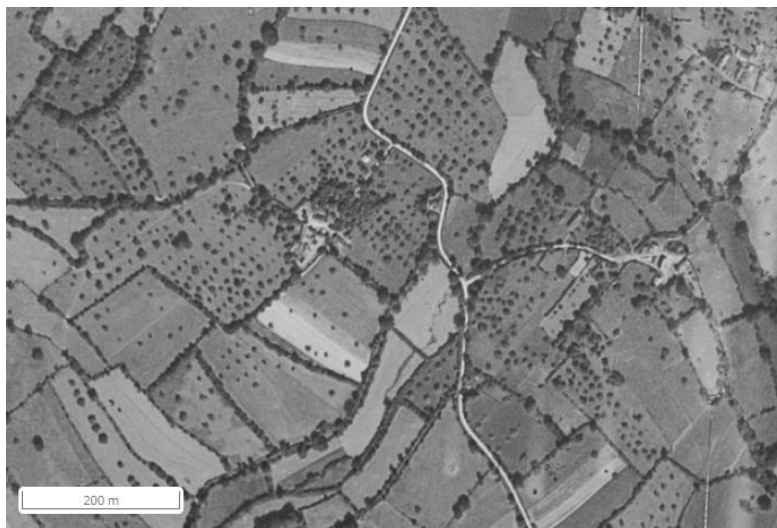


Fig. 85 : Photographie aérienne du secteur datée de la période 1950-1965 (d'après remonterletemps.ign.fr)



**Fig. 86 : Photographie aérienne du secteur datée de la période 2000-2005 (d'après remonterletemps.ign.fr)**



**Fig. 87 : Photographie aérienne du secteur datée de la période 2006-2010 (d'après remonterletemps.ign.fr)**

Les mesures de limitation des risques de pollution des sols sur le site sont identiques à celles prises pour limiter les risques de pollutions des eaux, aspect développé au chapitre 9.4.4, auquel on se reportera.