

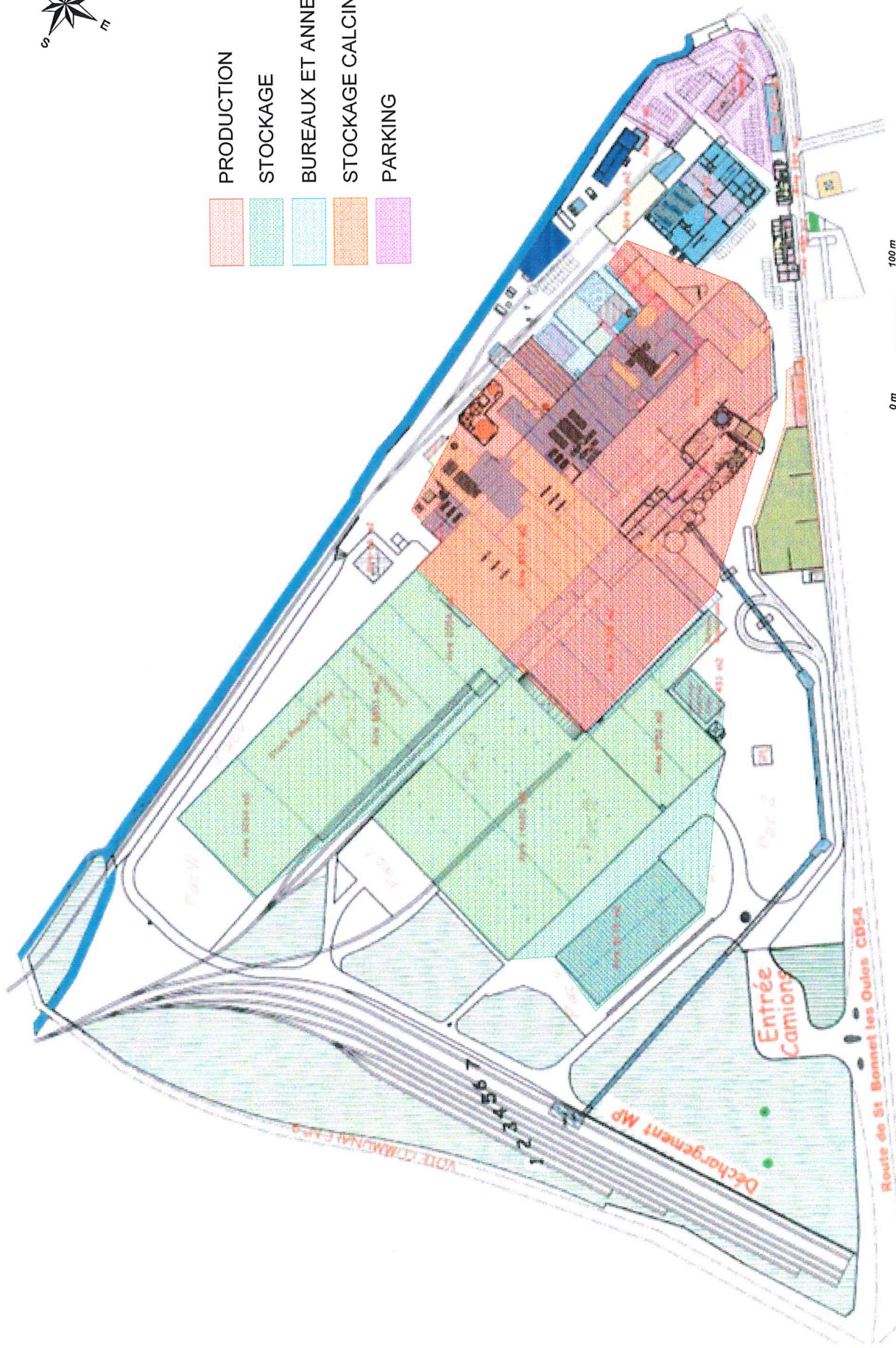
**DOSSIER DE DEMANDE D'AUTORISATION
ENVIRONNEMENTALE**

**PJ n°2
Pièces graphiques**


**Principales évolutions du site depuis la dernière enquête publique
de 2002 et projets à court terme**



- PRODUCTION
- STOCKAGE
- BUREAUX ET ANNEXES
- STOCKAGE CALCIN
- PARKING



Source : O-I Manufacturing France

Projet No :	CCB_I462-13
Version	1
Date	Juillet 2014
 CABINET-CONSEIL BLONDEL 66, bd Niels Bohr CS 52132 69603 Villeurbanne Cedex	

O-I MANUFACTURING FRANCE
 Usine de VEAUCHE (42)

Rapport de base selon la directive IED

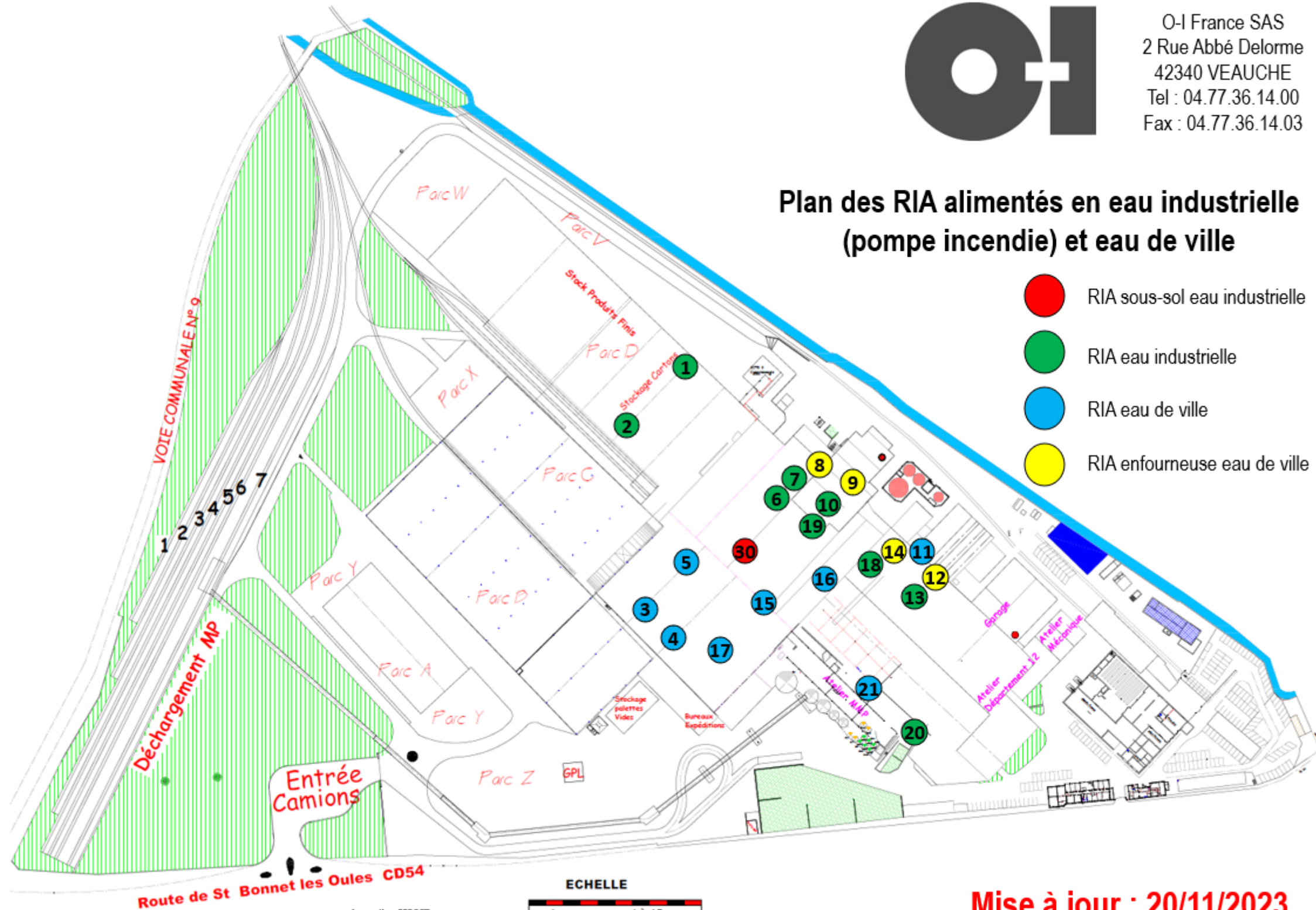
PLAN MASSE DU SITE

Annexe 2

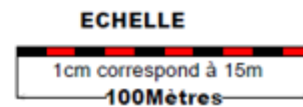


**Plan des RIA alimentés en eau industrielle
 (pompe incendie) et eau de ville**

- RIA sous-sol eau industrielle
- RIA eau industrielle
- RIA eau de ville
- RIA enfourneuse eau de ville

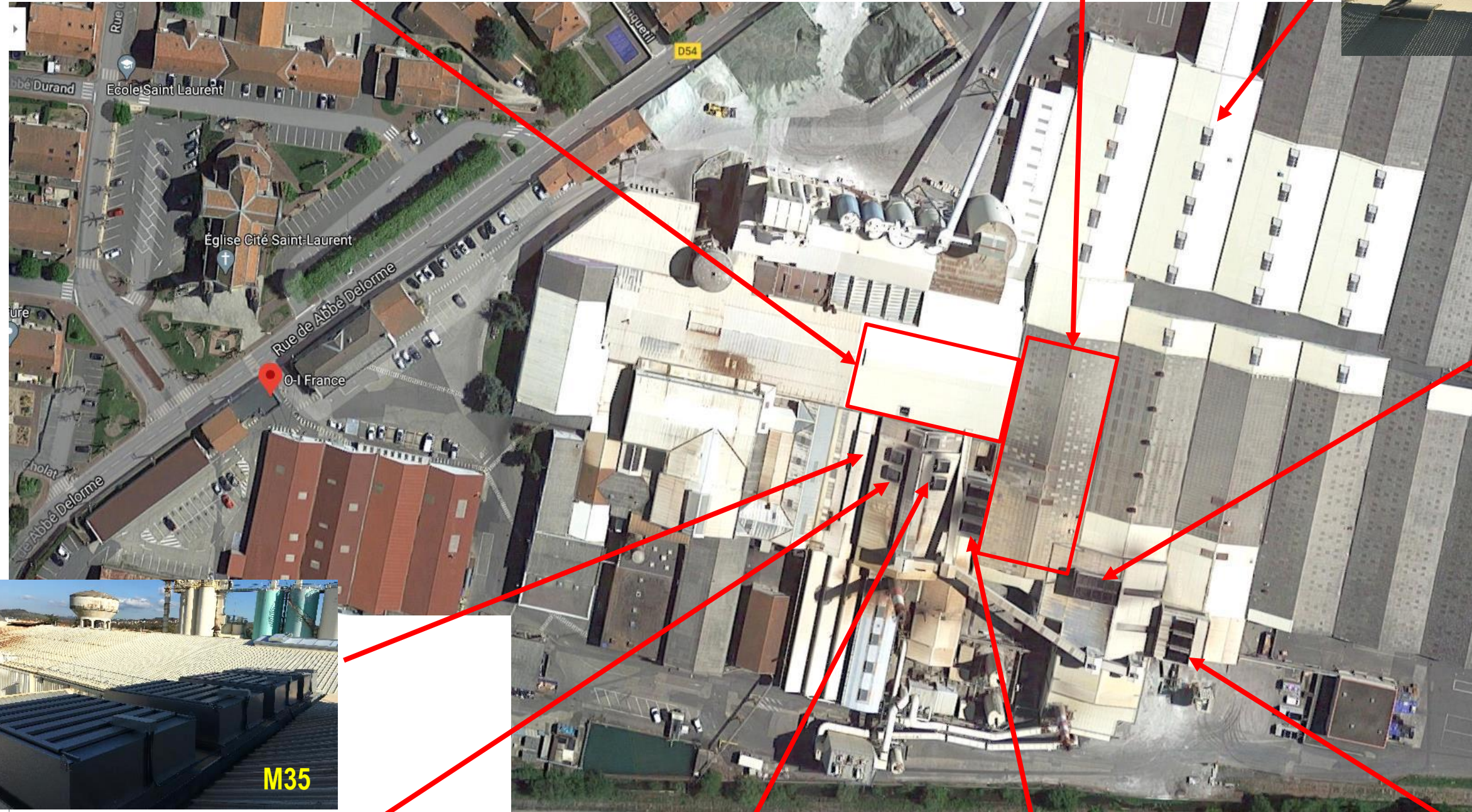
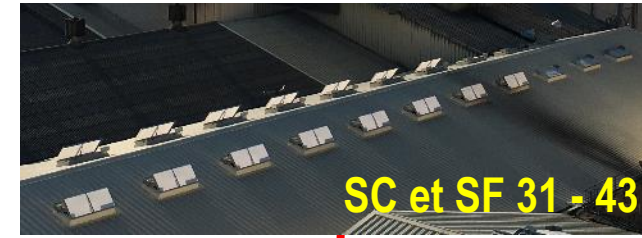


Amandine FERRET
 Le 08/02/2021

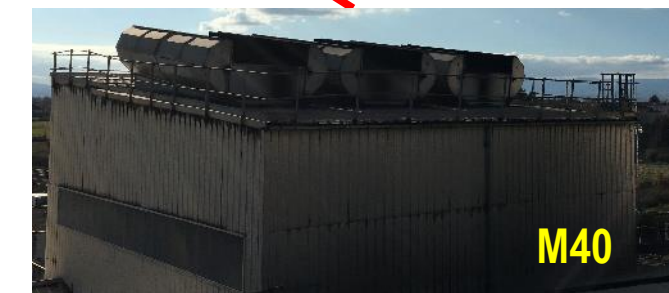


Mise à jour : 20/11/2023

PLAN N° 14 – DESENFUMMAGE



Version - 22/02/2021

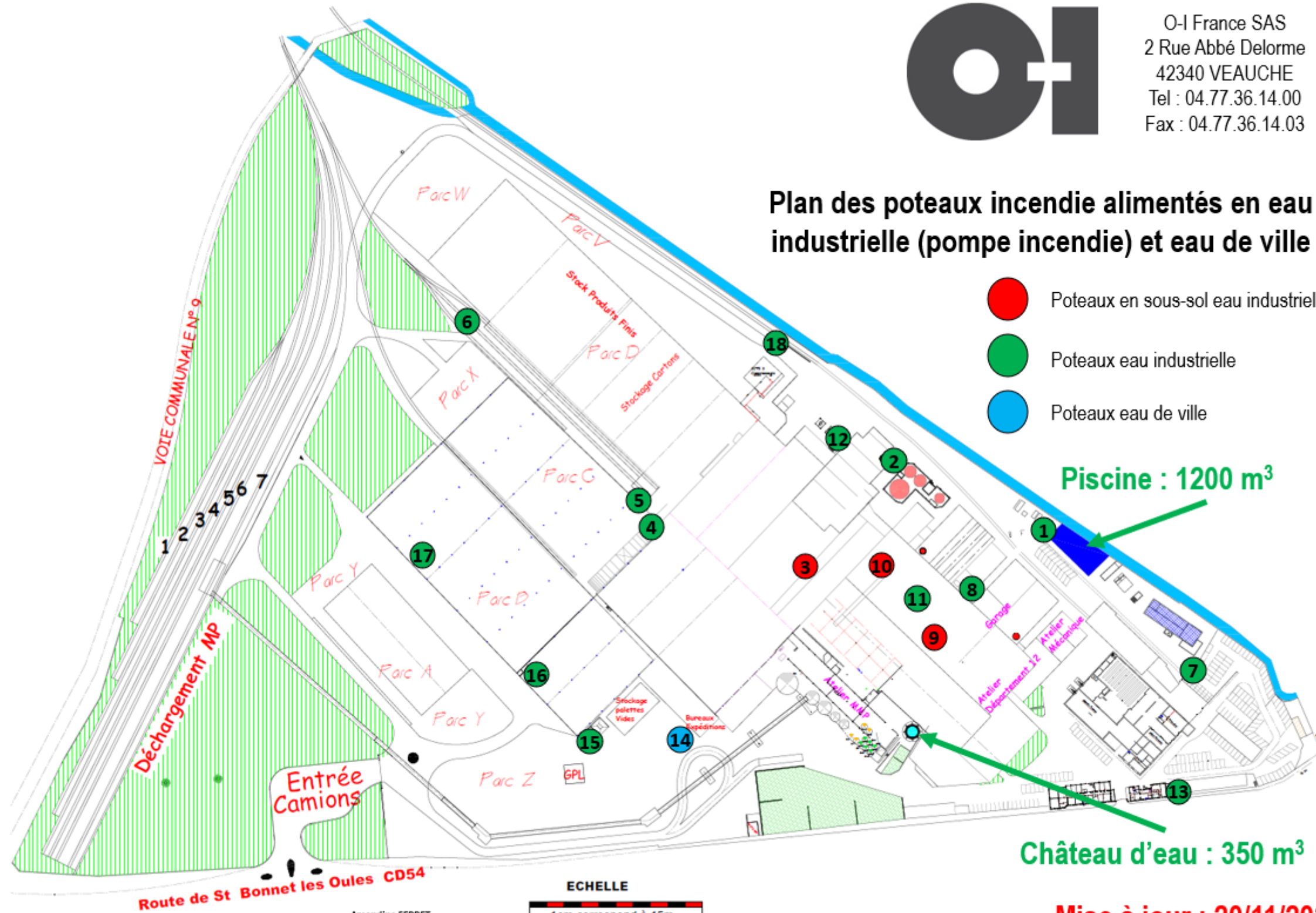


PLAN N° 6 – POTEAUX INCENDIE



O-I France SAS
2 Rue Abbé Delorme
42340 VEAUCHE
Tel : 04.77.36.14.00
Fax : 04.77.36.14.03

Plan des poteaux incendie alimentés en eau industrielle (pompe incendie) et eau de ville



Amandine FERRET
Le 08/02/2021

Mise à jour : 20/11/2023