

DEPARTEMENT DU DOUBS

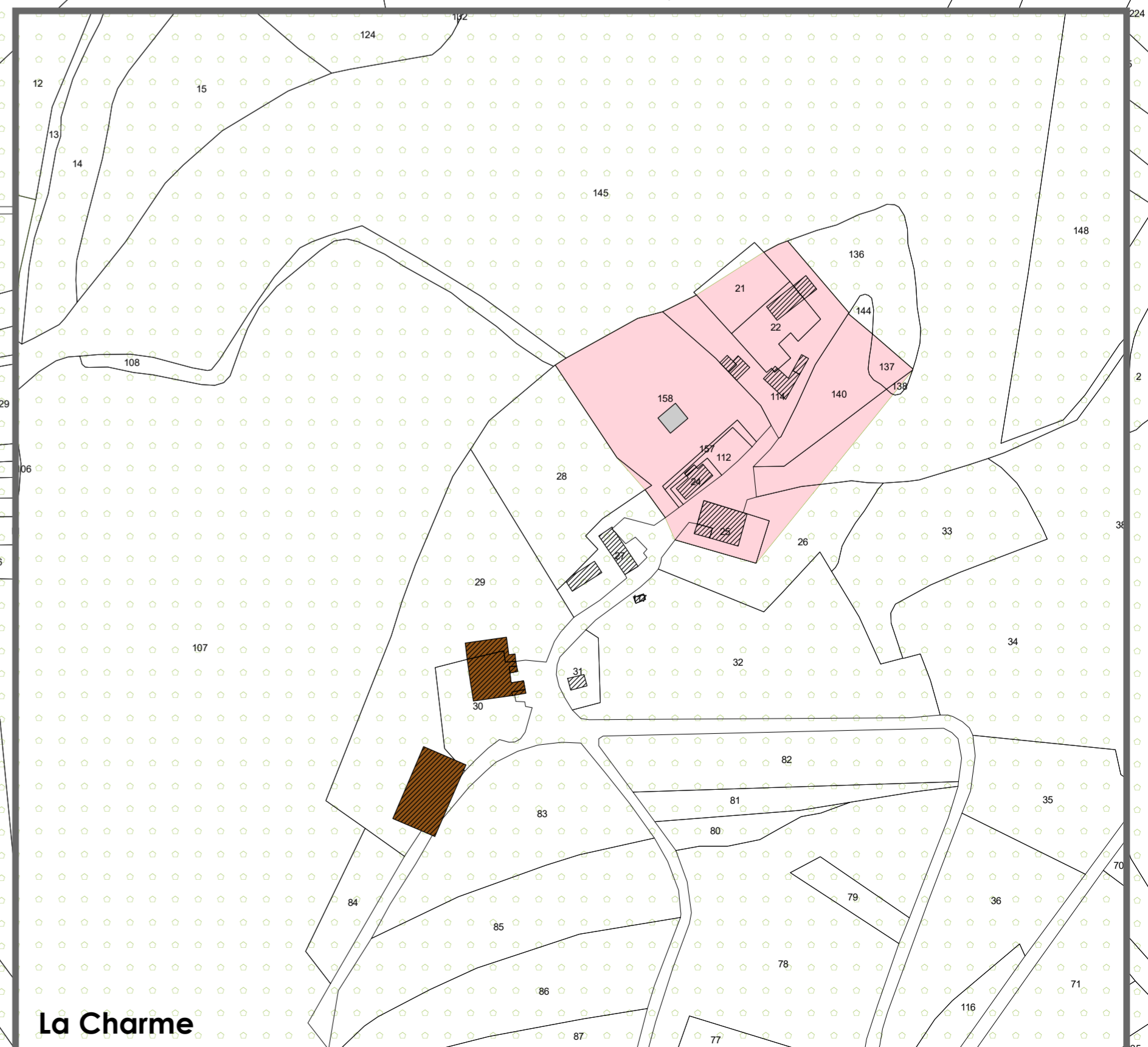
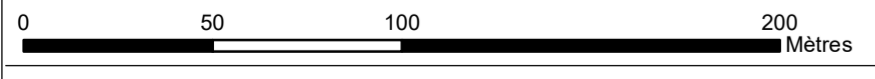
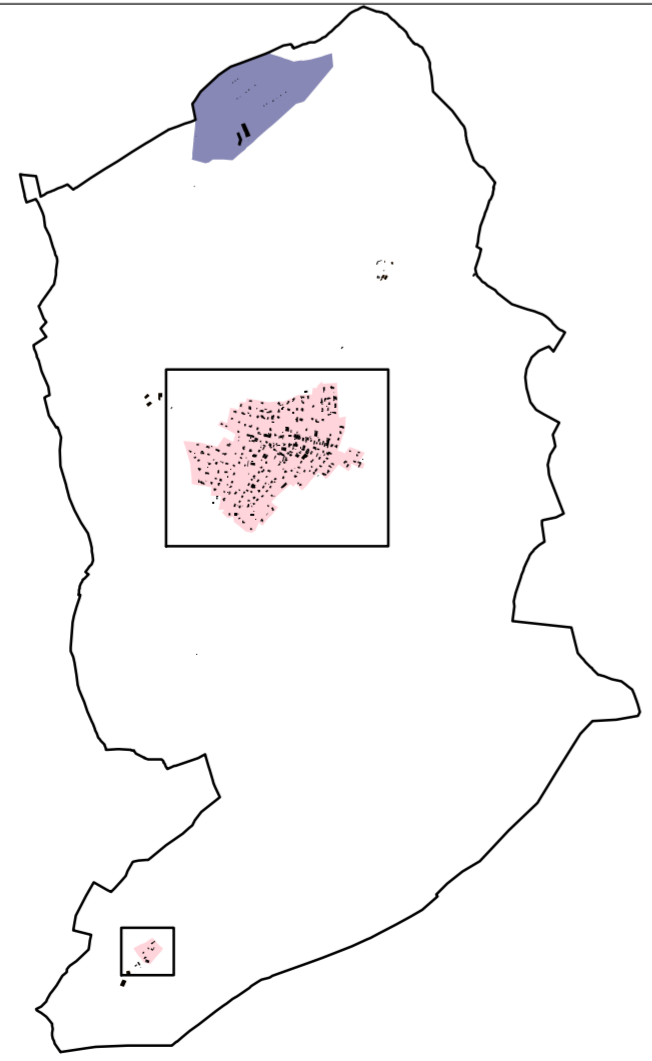
Révision de la Carte Commune d'ECOT

Dossier d'enquête publique

planche 1/2 : village et hameau

Echelle : 1:2 000

- secteur ouvert à la construction dans la carte communale révisée
- secteur ouvert à la construction dans la carte communale révisée - activités économiques
- secteur non ouvert à la construction dans la carte communale révisée, sauf exceptions prévues par le code de l'urbanisme
- cimetière
- parcelles sur lesquelles existent des projets de constructions qui ne sont pas encore reportées sur le fond cadastral (information)
- bâtiments agricoles (à titre d'information)



La Charme