



Plan Local d'Urbanisme intercommunal de Rennes Métropole

D-1 RÈGLEMENT LITTÉRAL

D-1-2 Guide de recommandations

Rennes

Guide couleur de la cité-jardin
rue Jean Jouvenet et square Paul Gauguin

Modification n°2 : dossier soumis à enquête publique

Sommaire

1. La cité-jardin du square Paul Gauguin et de la rue Jean Jouvenet	4
Un ensemble urbain cohérent au sud-ouest du centre-ville de Rennes.....	4
La genèse du projet	4
2. Sensibilisation et accompagnement dans la constitution d'un nuancier participatif.....	5
Une démarche partagée	5
Vers un projet haut en couleur.....	5
3. Guide de coloration.....	6
Lexique architectural des éléments de la façade	6
Encadrements blancs peints autour des ouvertures...	6
Recommandations colorées.....	6
4. Nuancier des façades.....	7
Fonds de façades - les grands aplats	7
Palette portes, volets, persiennes, ferronneries.....	7
Palette encadrements, appuis de fenêtres, cheneaux	7
Palette menuiseries.....	7
5. Transformer les ambiances urbaines par la couleur	8
Simulation de couleurs sur le linéaire de façades du Square Paul Gauguin.....	8
Simulation de couleurs sur le linéaire de façades de la rue Jean Jouvenet.....	9

Document réalisé par l'Atelier Chroma – sept 2022

1. La cité-jardin du square Paul Gauguin et de la rue Jean Jouvenet

Un ensemble urbain cohérent au sud-ouest du centre-ville de Rennes

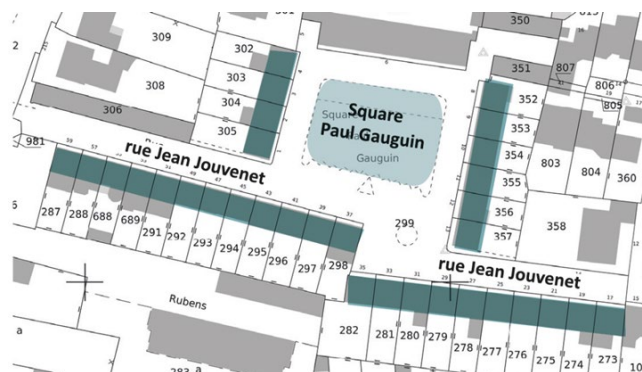
Datant des années 50, la cité-jardin du square Paul Gauguin est répertoriée à l'inventaire du patrimoine culturel en Bretagne. Elle regroupe 32 maisons avec garages et potagers, réparties sur 4 linéaires autour du square Paul Gauguin et de la rue-impasse Jean Jouvenet.

La genèse du projet

En novembre 2021, les habitants de la rue Jean Jouvenet et du square Paul Gauguin ont eu l'envie de dynamiser et d'égayer la vie de leur quartier, ils candidatent à l'appel à projet de la Fabrique Citoyenne lancé par la ville de Rennes. Colorer les façades des maisons apparaît comme une évidence pour les habitants : la couleur si chère à ces deux peintres est alors remise à l'honneur. La ville a souhaité accompagner la démarche des habitants en sollicitant un architecte coloriste afin d'aboutir sur un nuancier partagé.



Élévation de façades
dessin d'origine réalisé par l'architecte du projet



Plan du quartier (issu du cadastre) - façades concernées par le projet couleur



Photo de la rue Jean Jouvenet – mars 2022



Photo du square Paul Gauguin – mars 2022

2. Sensibilisation et accompagnement dans la constitution d'un nuancier participatif

Une démarche partagée

L'Atelier Chroma, spécialisé dans la couleur urbaine, concerte les habitants à travers deux ateliers menés en avril 2022. L'objectif est de définir collectivement un cahier des charges architectural et chromatique comprenant une palette accompagnée de recommandations spécifiques :

Une palette de couleurs vives et chaudes pour les façades

L'envie de transformer le quartier avec de la couleur vive est très présente, ces deux ateliers permettent de préciser des envies collectives et individuelles. Le bleu, une demande récurrente des habitants, reste la couleur constante des trois palettes proposées lors du deuxième atelier. Accompagnées de visuels des rues transformées par la couleur, les palettes permettent de se projeter dans trois ambiances chromatiques différentes. La palette n°2 dans les rouges/verts/bleus est retenue unanimement pour son dynamisme et son côté plus chaleureux.

L'application des couleurs sur les unités de maison et leur garage

Après discussion et plusieurs tests en façade, le parti-pris retenu est de colorer les unités de maisons et leur garage de la même couleur, et donc de rompre avec l'effet de rythme massif produit par les maisons mitoyennes.

La compatibilité avec les projets d'Isolation Thermique par l'Extérieur (ITE) sous enduit

La problématique de l'isolation thermique par l'extérieur est abordée grâce à une intervention de l'ALEC. La solution d'isolation sous enduit sera privilégiée à la solution de bardage pour conserver une homogénéité visuelle des façades.

Les encadrements blancs

Les encadrements blancs (ou contours de fenêtre) pourront être dessinés autour de toutes les ouvertures de la façade qu'il s'agisse de ravalements ou de projets d'isolation. La présence du blanc tempère l'effet de captation visuelle et réduit l'effet de masse dû à la couleur vive. Défini comme une condition à l'emploi de la couleur vive, il nous permet d'adopter une gamme de couleurs très soutenues en façade.

Vers un projet haut en couleur



Atelier 1- échanges sur les projets individuels au sein du projet collectif



Atelier 1- test de couleur de façade sous maison en verre



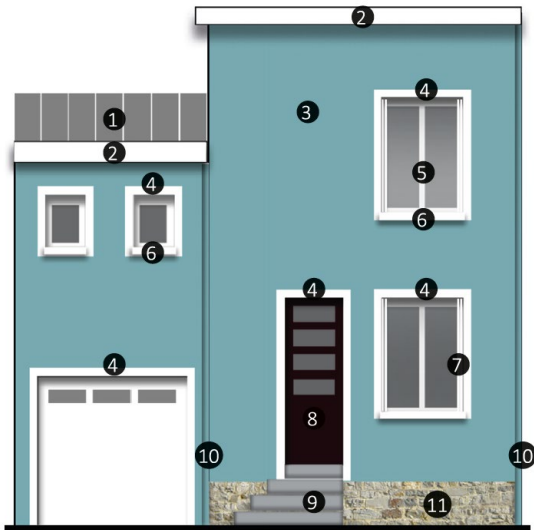
Échanges et vote pour la palette chromatique n°2



La palette n°1 basée sur des tons pastel est éliminée rapidement car considérée comme trop fade.

3. Guide de coloration

Lexique architectural des éléments de la façade



- | | |
|---|--|
| 1 - Couverture zinc | 7 - Persiennes |
| 2 - Cheneau | 8 - Porte vitrée à 4 carreaux horizontaux - dessin d'origine |
| 3 - Fond de façade | 9 - Escalier |
| 4 - Encadrements peints autour des ouvertures | 10 - Descente eau pluviale (couleur façade) |
| 5 - Menuiseries/huissières de fenêtres | 11 - Soubassement en pierres |
| 6 - Appuis de fenêtre | |

Encadrements blancs peints autour des ouvertures



Pour les isolations thermiques par l'extérieur, les encadrements peuvent être réalisés par un enduit blanc.

Recommandations colorées

Que mettre en valeur ?

Il est privilégié de mettre en valeur le rythme séquencé des linéaires de façades en utilisant une couleur différente par maison. Les petits rappels de teintes entre les façades contribuent à renforcer l'harmonie d'une rue (ex : une façade bleue au n°A, et une porte bleue au n° B).

Quelles couleurs ?

Des couleurs chaudes (orangé et rouge) et des couleurs froides (bleu et vert) sont préconisées pour les fonds de façades. Les teintes claires et pastel ont été mises de côté au profit de teintes vibrantes et profondes. Les menuiseries de fenêtre restent blanches de préférence, mais d'autres teintes peuvent convenir. Les portes peuvent être d'une teinte plus sombre que la façade ou dans une teinte complémentaire (voir les nuanciers associés).

Les couleurs intenses doivent faire l'objet d'une attention particulière en termes de qualité de peinture et de préparation des supports. Choisir les teintes dans des nuanciers « façades » et s'assurer avec l'artisan de la durabilité matérielle des couleurs.

Quels contrastes ?

Un contraste fort entre la couleur du fond de façade et les encadrements est nécessaire pour apporter de la cohésion au quartier. Veiller à conserver un contraste entre les couleurs adjacentes des façades.

Pourquoi des encadrements ?

Cette palette de tons vifs nécessite la présence du blanc sur les encadrements de toutes les ouvertures et sur les cheneaux (ou gris clair). Le blanc tempère la force des couleurs vives, renforce le dessin architectural, et ponctue la façade.

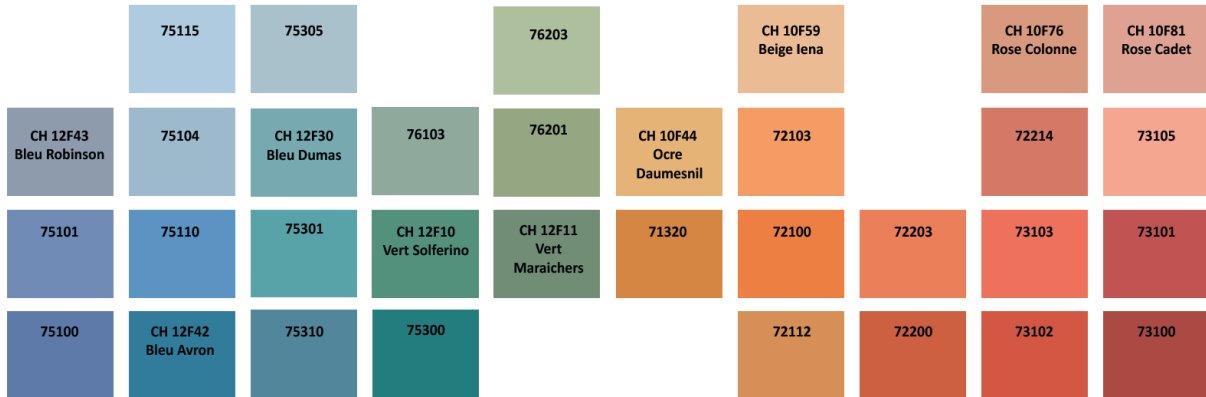
Les erreurs à éviter

- Différencier la couleur de la façade de celle du garage.
- Oublier de redessiner les encadrements.
- Choisir la couleur de la façade dans un nuancier de couleurs pour l'intérieur (pas de résistance aux UV et au vieillissement).
- Choisir la couleur de la façade en dehors du nuancier (ex : jaunes, les jaune-vert, les violets, les mauves et les rose-magenta).
- Faire un ravalement sans considérer les couleurs adjacentes.
- Peindre les pierres des soubassements.
- Employer une teinte sombre sur les cheneaux.

4. Nuancier des façades

Fonds de façades - les grands aplats

Nuanciers de références : Chromatic Façade ("CH XXFXX") et STO façade ("7XXXX") ou similaire



Palette portes, volets, persiennes, ferronneries

Teintes données à titre indicatif



Palette encadrements, appuis de fenêtres, cheneaux



Palette menuiseries

Teintes données à titre indicatif



ATTENTION des différences peuvent être constatées entre les couleurs imprimées et le nuancier réel.

Ces références de couleurs sont disponibles en mairie auprès de la coloriste conseil de la Ville de Rennes.

Consulter les nuanciers des fournisseurs pour évaluer au mieux le rendu des teintes.

Ne sont pas dans la charte les couleurs suivantes :



5. Transformer les ambiances urbaines par la couleur

Simulation de couleurs sur le linéaire de façades du Square Paul Gauguin

Les deux couleurs des façades du même bloc utilise des couleurs proches de la même intensité (ex : bleu et vert, ocre rouge et ocre orange).



Simulation de couleurs sur le linéaire de façades de la rue Jean Jouvenet



Des correspondances sont faites par bloc entre les couleurs des façades et celles des portes d'entrée.



