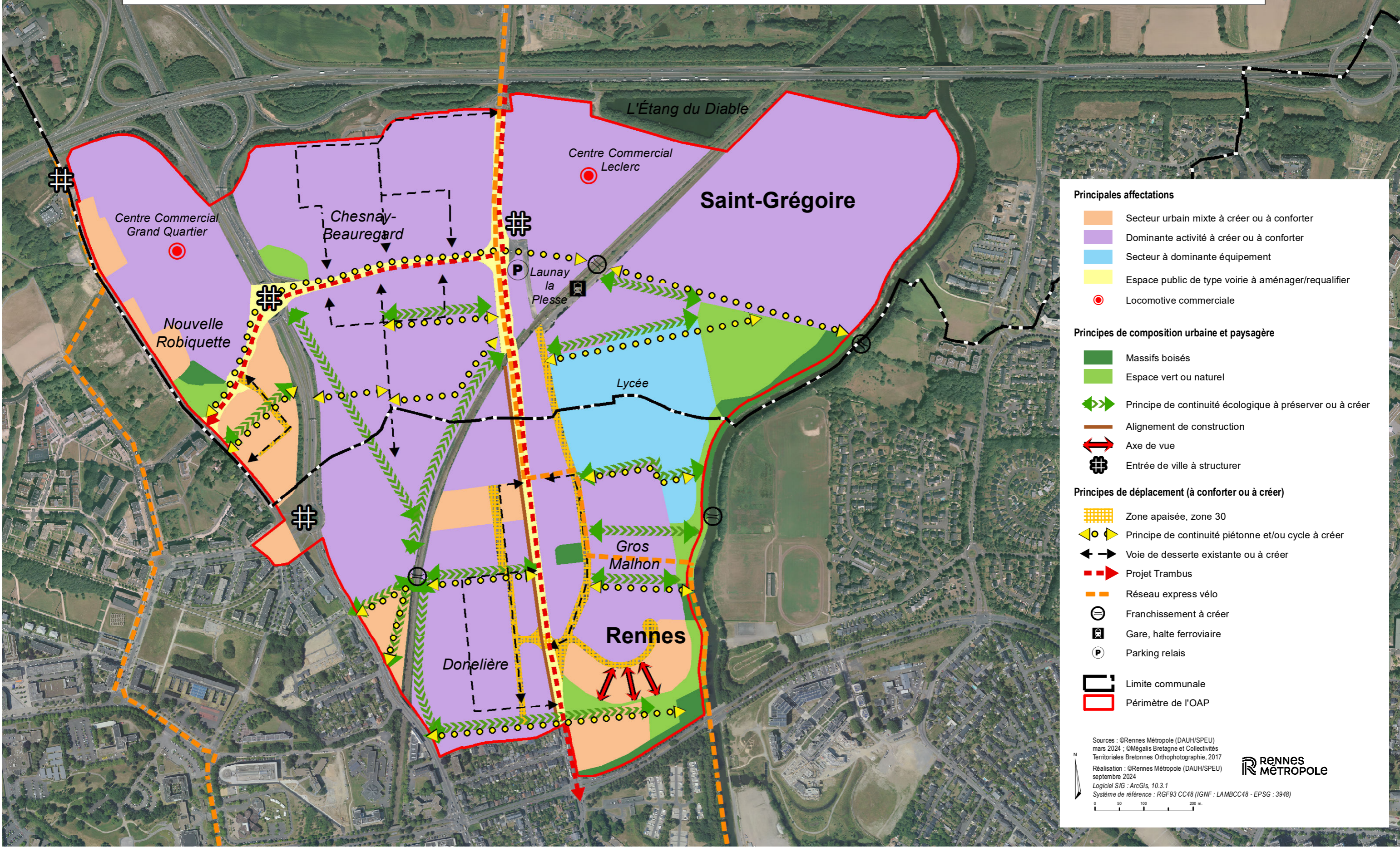


Plan Local d'Urbanisme intercommunal de Rennes Métropole
C-1-2 Orientation d'aménagement et de programmation : Les secteurs d'enjeux intercommunaux
ZA Nord Coteaux de l'Ille

Modification n°2 : dossier soumis à enquête publique



Principales affectations

- Secteur urbain mixte à créer ou à conforter
- Dominante activité à créer ou à conforter
- Secteur à dominante équipement
- Espace public de type voirie à aménager/requalifier
- Locomotive commerciale

Principes de composition urbaine et paysagère

- Massifs boisés
- Espace vert ou naturel
- Principe de continuité écologique à préserver ou à créer
- Alignement de construction
- Axe de vue
- # Entrée de ville à structurer

Principes de déplacement (à conforter ou à créer)

- Zone apaisée, zone 30
- Principe de continuité piétonne et/ou cycle à créer
- Voie de desserte existante ou à créer
- Projet Trambus
- Réseau express vélo
- ⊖ Franchissement à créer
- R Gare, halte ferroviaire
- P Parking relais
- Limite communale
- Périmètre de l'OAP

Sources : ©Rennes Métropole (DAUH/SPEU) mars 2024 ; ©Mégalis Bretagne et Collectivités Territoriales Bretonnes Orthophotographie, 2017
 Réalisation : ©Rennes Métropole (DAUH/SPEU) septembre 2024
 Logiciel SIG : ArcGIS, 10.3.1
 Système de référence : RGF93 CC48 (IGNF : LAMBCC48 - EPSG : 3948)

