

85.064

DATE: Décembre 85
ECHELLE: 1/200

S.C.P. J. QUITTE J.M. DELAUNAY Géomètres Experts D.P.L.G.
41 boulevard Jean Jaurès 35300 FOUGERES tél 99-99-13-67

MODIFICATIONS

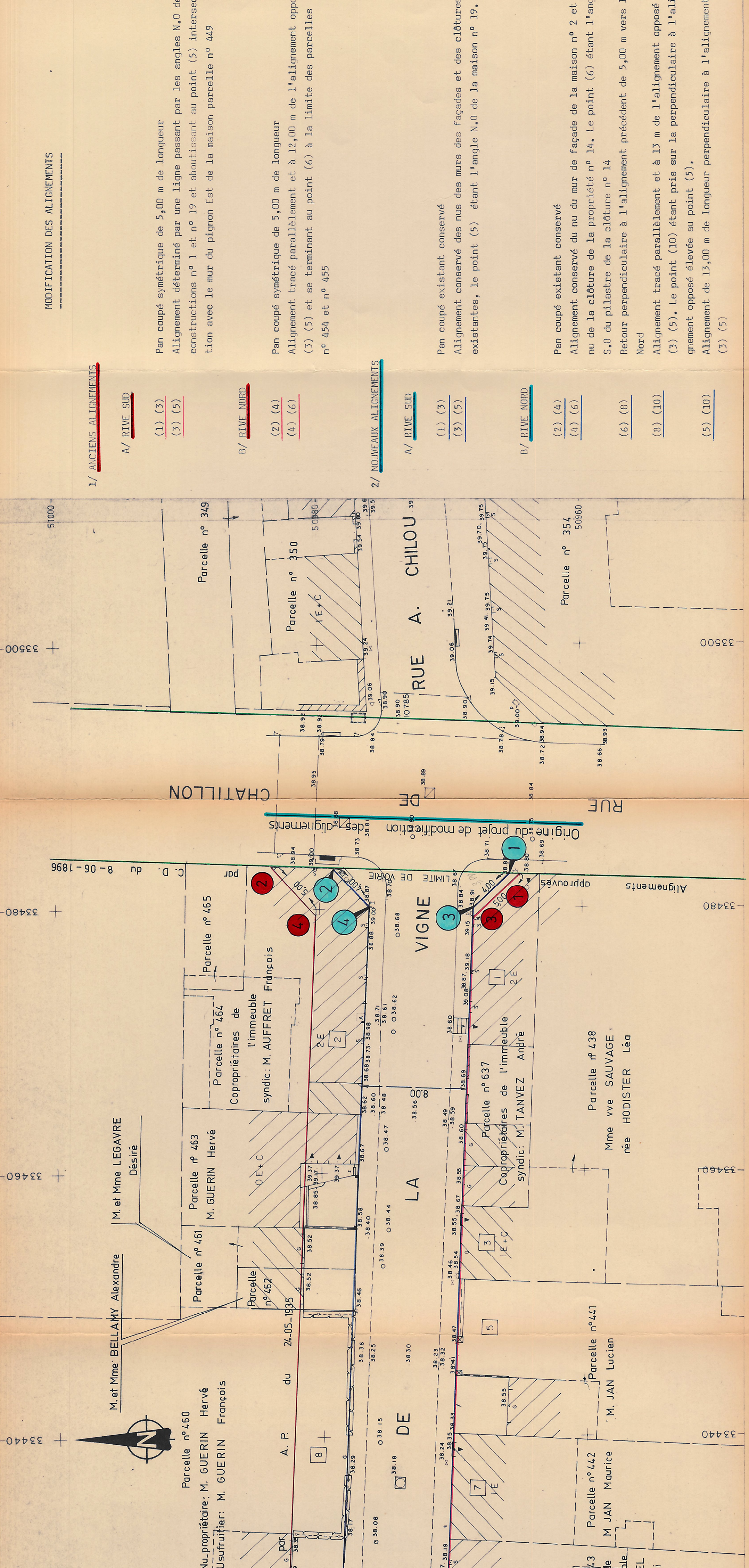
DATE	AUTEUR	LIBELLE

AUTEUR: RENNES

PLAN TOPOGRAPHIQUE
IMPASSE DU CHAMP DE LA VIGNE

LEGENDE

- Anciens alignements
- Nouveaux alignements
- Terrains à occuper



1/ ANCIENS ALIGNEMENTS

A/ RIVE SUD

(1) (3)
(3) (5)

B/ RIVE NORD

(2) (4)
(4) (6)

2/ NOUVEAUX ALIGNEMENTS

A/ RIVE SUD

(1) (3)
(3) (5)

B/ RIVE NORD

(2) (4)
(4) (6)

MODIFICATION DES ALIGNEMENTS

Pan coupé symétrique de 5,00 m de longueur
Alignement déterminé par une ligne passant par les angles N.0 des constructions n° 1 et n° 19 et aboutissant au point (5) intersection avec le mur du pignon Est de la maison parcelle n° 449

Pan coupé symétrique de 5,00 m de longueur
Alignement tracé parallèlement et à 12,00 m de l'alignement opposé (3) (5) et se terminant au point (6) à la limite des parcelles n° 454 et n° 455

Pan coupé existant conservé

Alignement conservé des nus des murs des façades et des clôtures existantes, le point (5) étant l'angle N.0 de la maison n° 19.

Pan coupé existant conservé

Alignement conservé du nu du mur de façade de la maison n° 2 et du nu de la clôture de la propriété n° 14, le point (6) étant l'angle S.0 du pilastre de la clôture n° 14

Retour perpendiculaire à l'alignement précédent de 5,00 m vers le Nord

Alignement tracé parallèlement et à 13 m de l'alignement opposé (3) (5). Le point (10) étant pris sur la perpendiculaire à l'alignement opposé élevée au point (5).

Alignement de 13,00 m de longueur perpendiculaire à l'alignement (3) (5)

— SECTION BX —

VILLE DE RENNES - AMENAGEMENT URBAIN
Cadaastre/affaires foncières - T.R.C.2

REFERENCES

MODIFICATIONS

A 1094

JT - JPP - CG / Juin 1986