

Arc-sous-Montenot

Voie à ornières : Avant le hangar de M. Bailly : 46 °54'46''N 6° 00'32'E



Puits de l'ancienne gare : GPS 46°54'23"N 5°59'45"E

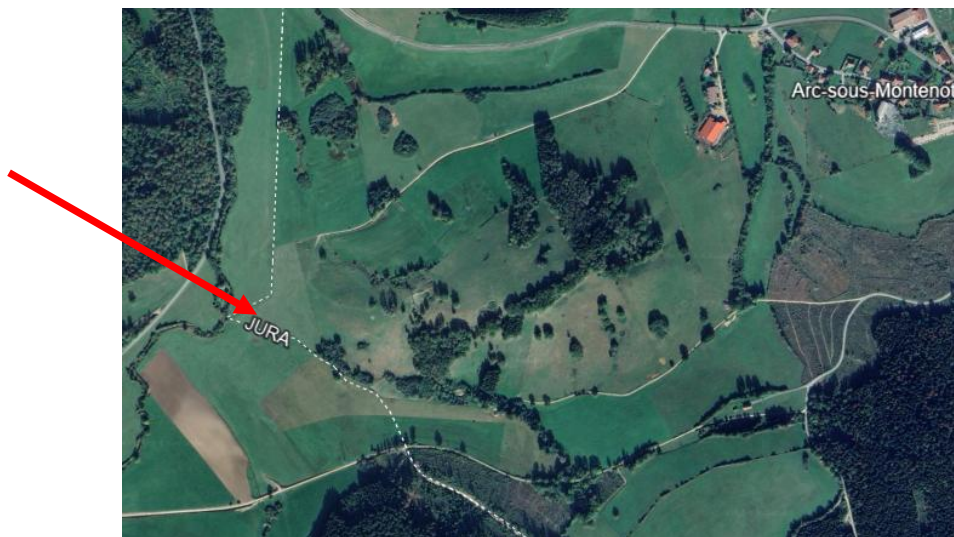


Mines de minerais : Souterrain voûté dont l'entrée a été bouchée vers les années 2000.
GPS : 46°54'27"N 5°59'38"E

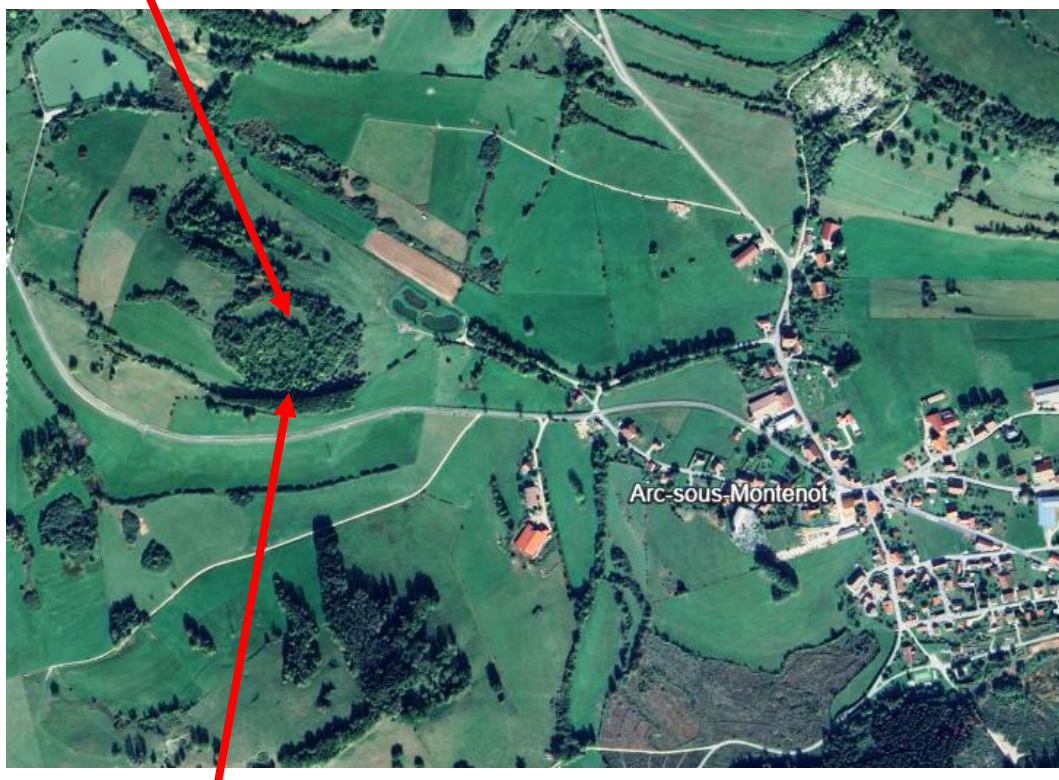


Gouille du Berger :

C'était un élément très important de repère avant l'exécution du cadastre napoléonien.



Château de Montenot : 46°54'53"N 5°59'05"E



Emplacement de l'église St Louis :

Digue de l'ancien étang : figure sur un plan ou une tibériade de 1660 ; elle permettait d'alimenter en eau un de deux moulins.

Voir le livre Les Tibériades du comté de Bourgogne éditions Franche-Bourgogne de Alexis Grillon et Michel Grattard pages 55 à 75 46°55'06" N 5°59'16"E



Oratoire du Mont Soufflet : Voir le livre « Les Oratoires du Doubs » Arc-sous-Montenot
p 208 à 215 GPS : 46°55'18"N 5°59'13"E



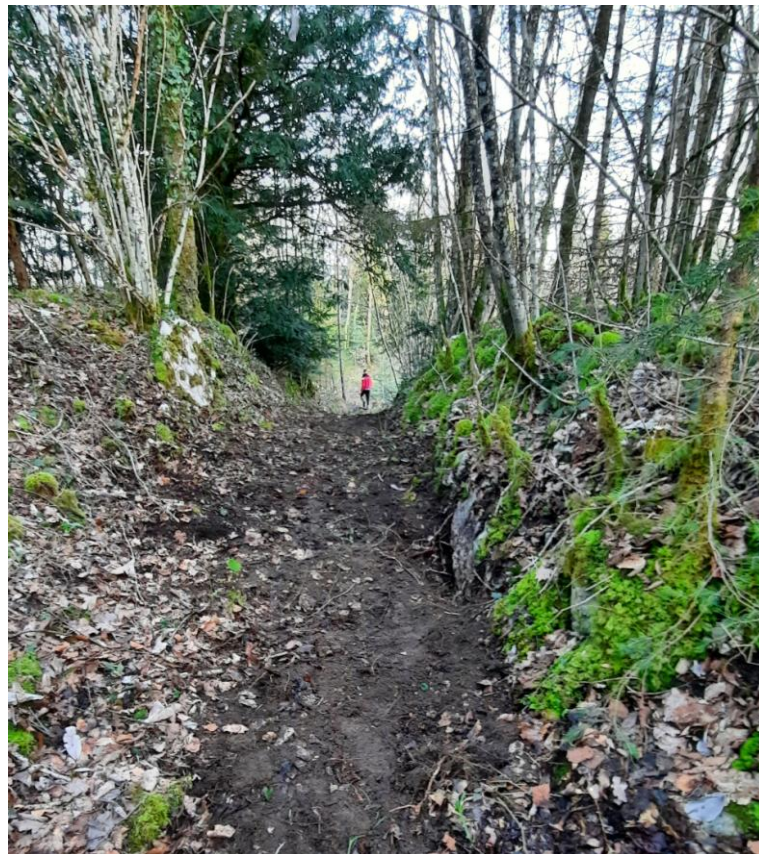
Source de Bellague : 46°55'26'' N 5°59'14'' E



Chapelle du prieuré de Bellague : GPS 46°55'28"N 5°59'45"E



Voie à ornières : elle permettait de relier le prieuré de Bellague au village de Cernans et à la ville de Salins. 46°55'27'' N 5°59'10''E



Ornières :



Compléments :

A) Voie à ornières : Au niveau de la parcelle n° : 46°54'53'' N 6°00'33 E
(figure en partie sur le PLUI)



B) Perte de la Baraque : Représenté sur P.L.U.I Voir le plan ci-joint.

