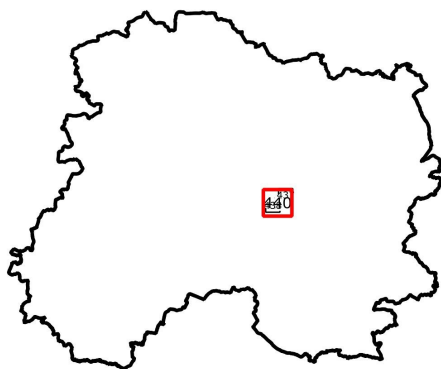


# EARL MAILLET-DURIN

## APTITUDE DES PARCELLES



0 20 40 km

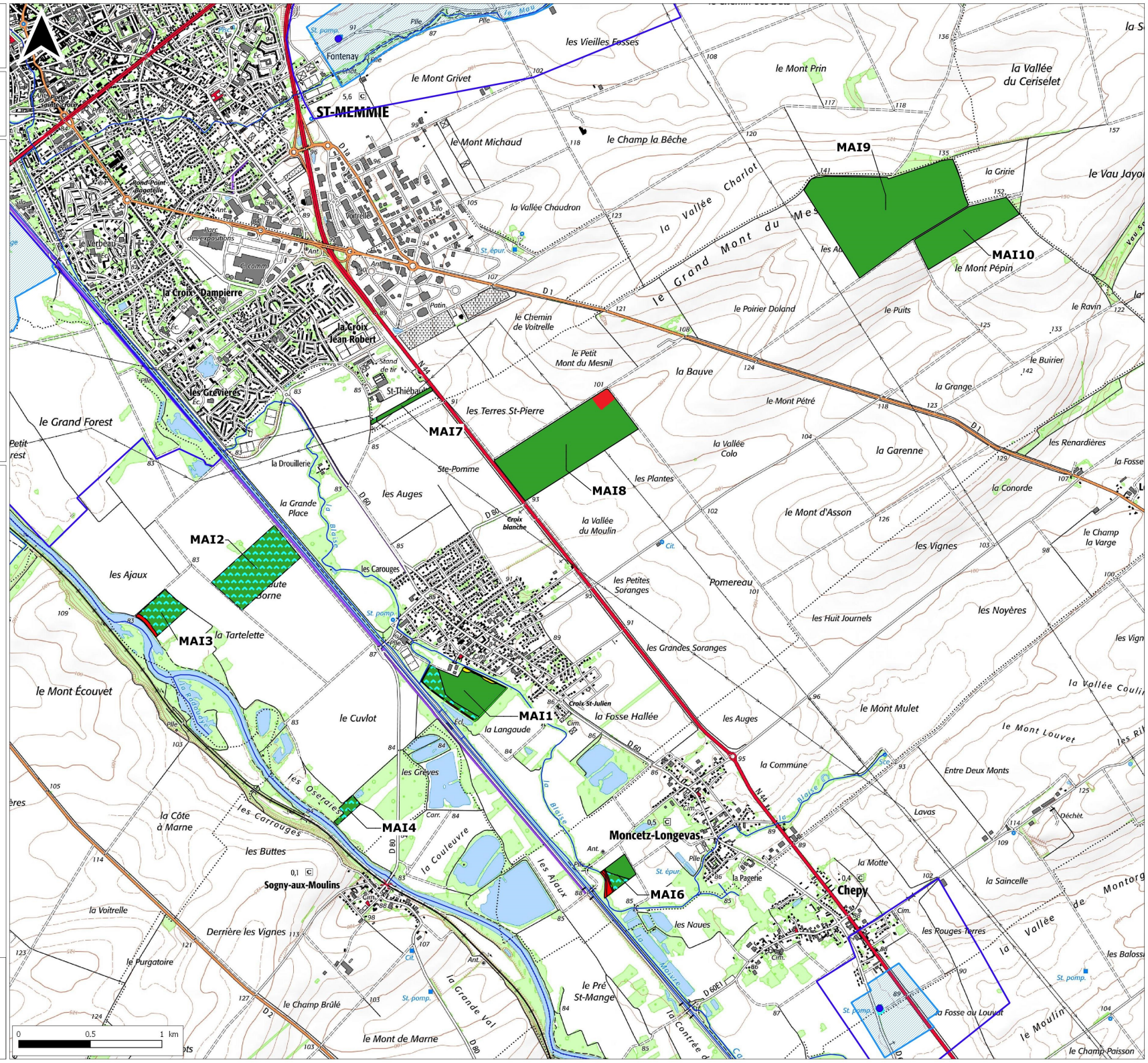
### Légende :

#### Captage :

- Captage
- Périmètre de protection immédiat
- Périmètre de protection rapproché
- Périmètre de protection éloigné

#### Aptitude des parcelles :

- Apte
- Apte sous conditions (Inondable)
- Exclu (Proximité habitations 50 m si non enfouissement immédiat)
- Exclu (Proximité habitations 15 m, cours d'eau 10 m si bande enherbée sinon 35 m)
- Exclu (Bande enherbée)

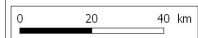
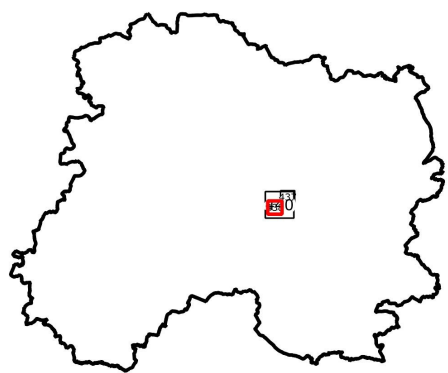


0 0,5 1 km

Source : IGN Scan 25 2013  
Dossier : carte\_earl\_maillet\_durin.qgs  
Réfèrent : brissonj51d  
Date : 01.12.2022

# EARL MAILLET-DURIN

## APTITUDE DES PARCELLES


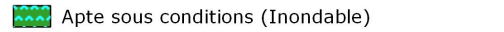
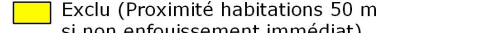
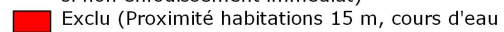
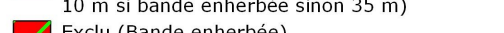


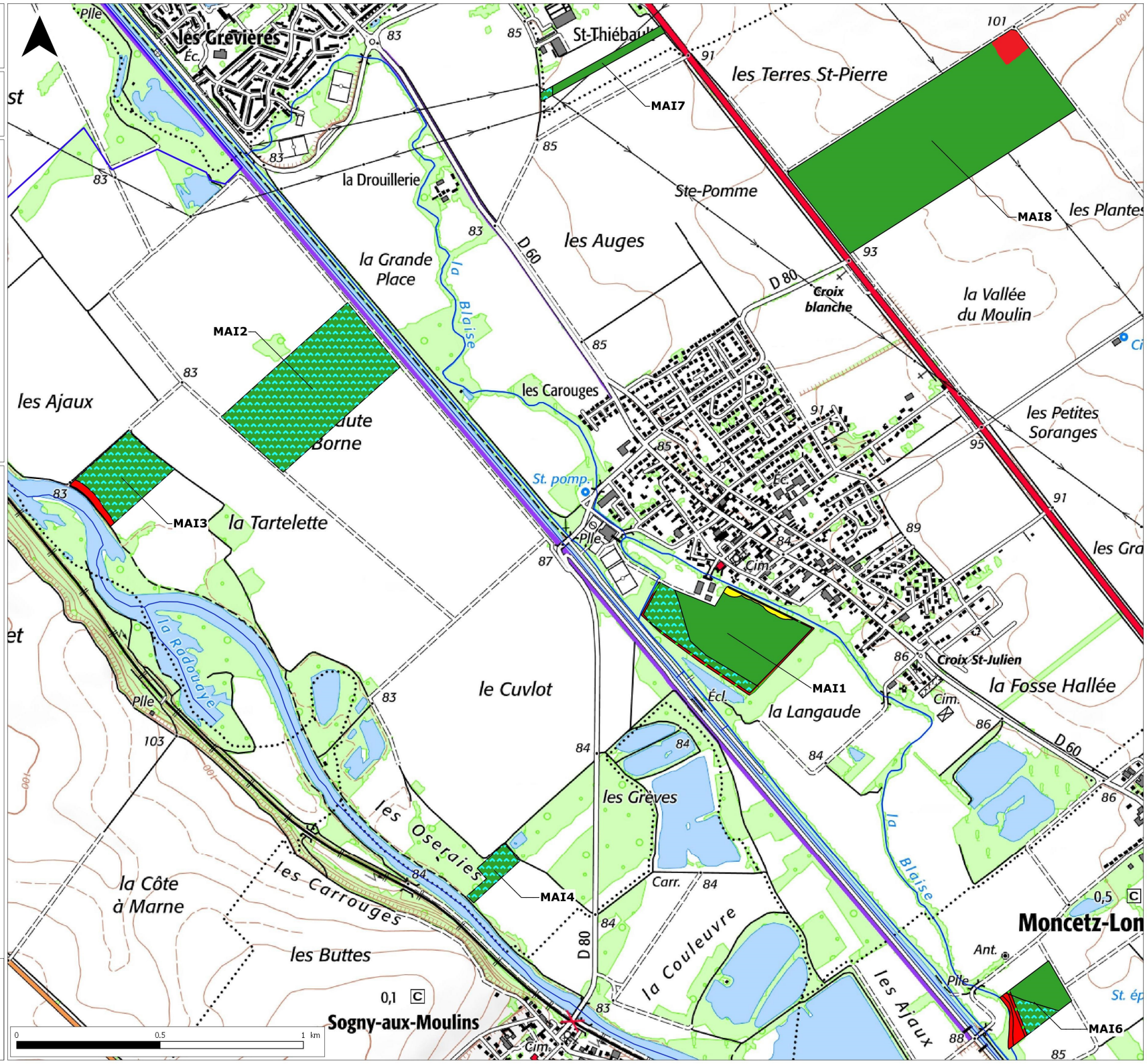
### Légende :

Captage :

 Périmètre de protection éloigné

Aptitude des parcelles :

-  Apte
-  Apte sous conditions (Inondable)
-  Exclu (Proximité habitations 50 m si non enfouissement immédiat)
-  Exclu (Proximité habitations 15 m, cours d'eau 10 m si bande enherbée sinon 35 m)
-  Exclu (Bande enherbée)



Source : IGN Scan 25 2013

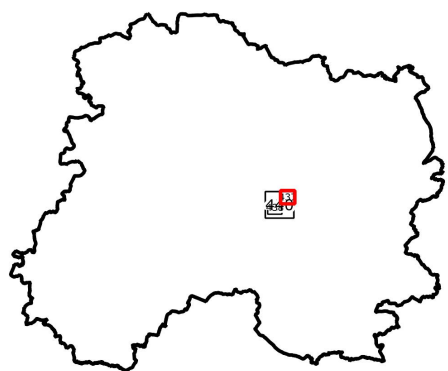
Dossier : carte\_earl\_maillet\_durin.qgs

Référent : brissonj51d

Date : 01.12.2022

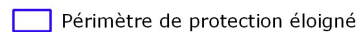
# EARL MAILLET-DURIN

APTITUDE DES PARCELLES



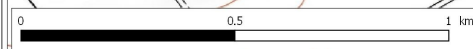
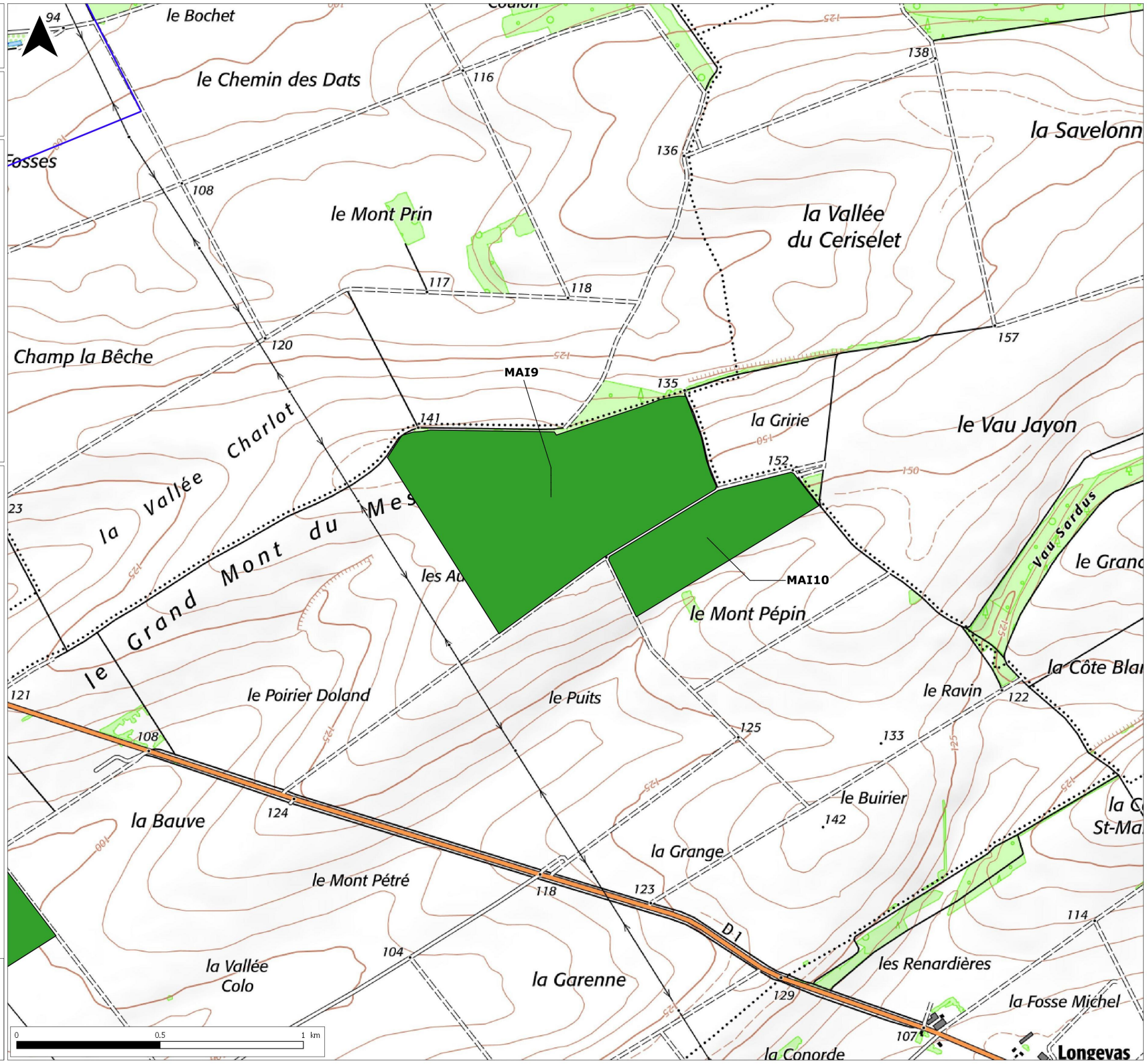
## Légende :

Captage :

 Périmètre de protection éloigné

Aptitude des parcelles :

 Apte



Source : IGN Scan 25 2013

Dossier : carte\_earl\_maillet\_durin.qgs

Référent : brissonj51d

Date : 01.12.2022