



Version initiale - 11 mai 2021

Demande d'autorisation environnementale

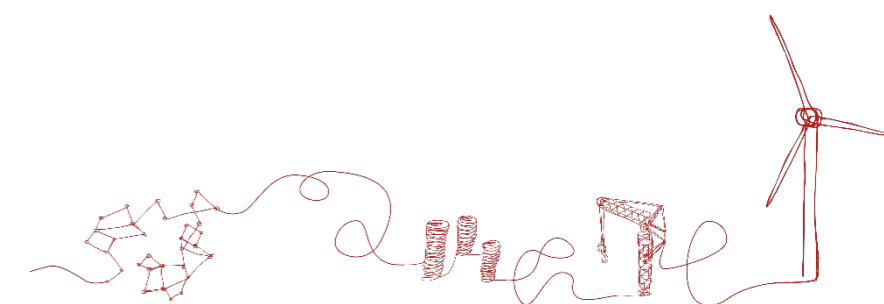
Projet éolien d'Aulnay l'Aître (51)

Pièce n°11 – Plans de situation

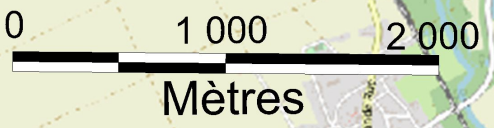
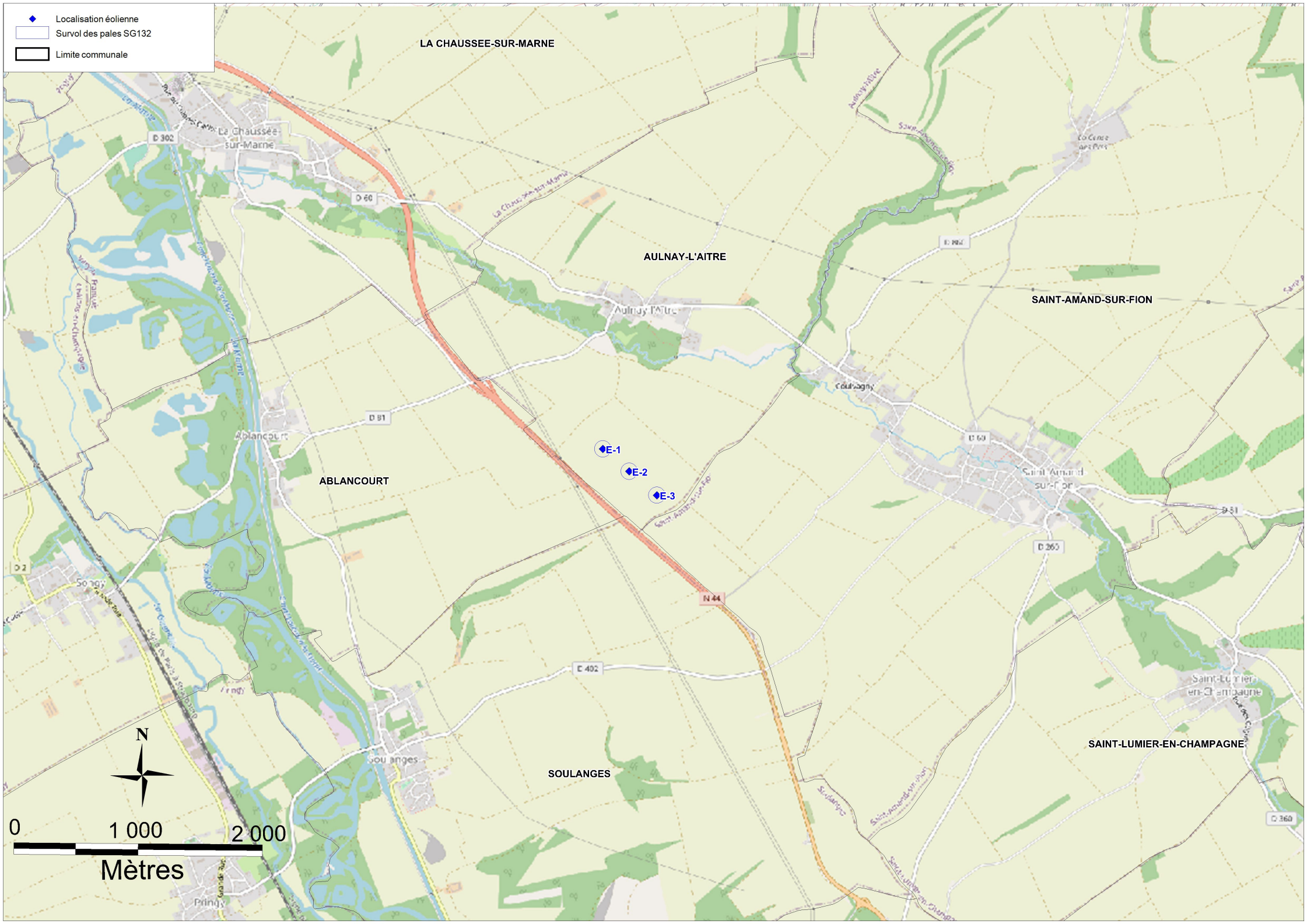
Pétitionnaire – SAS FERME EOLIENNE DE AULNAY

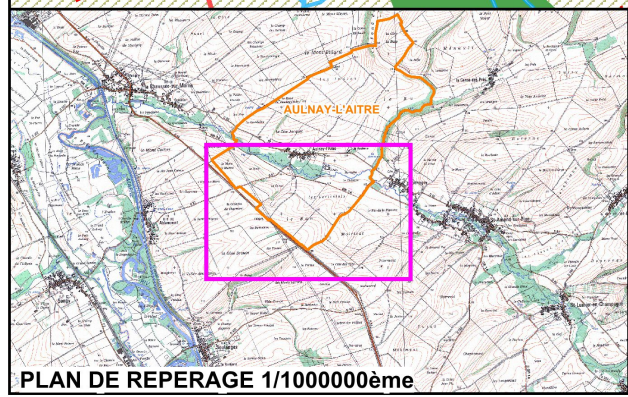
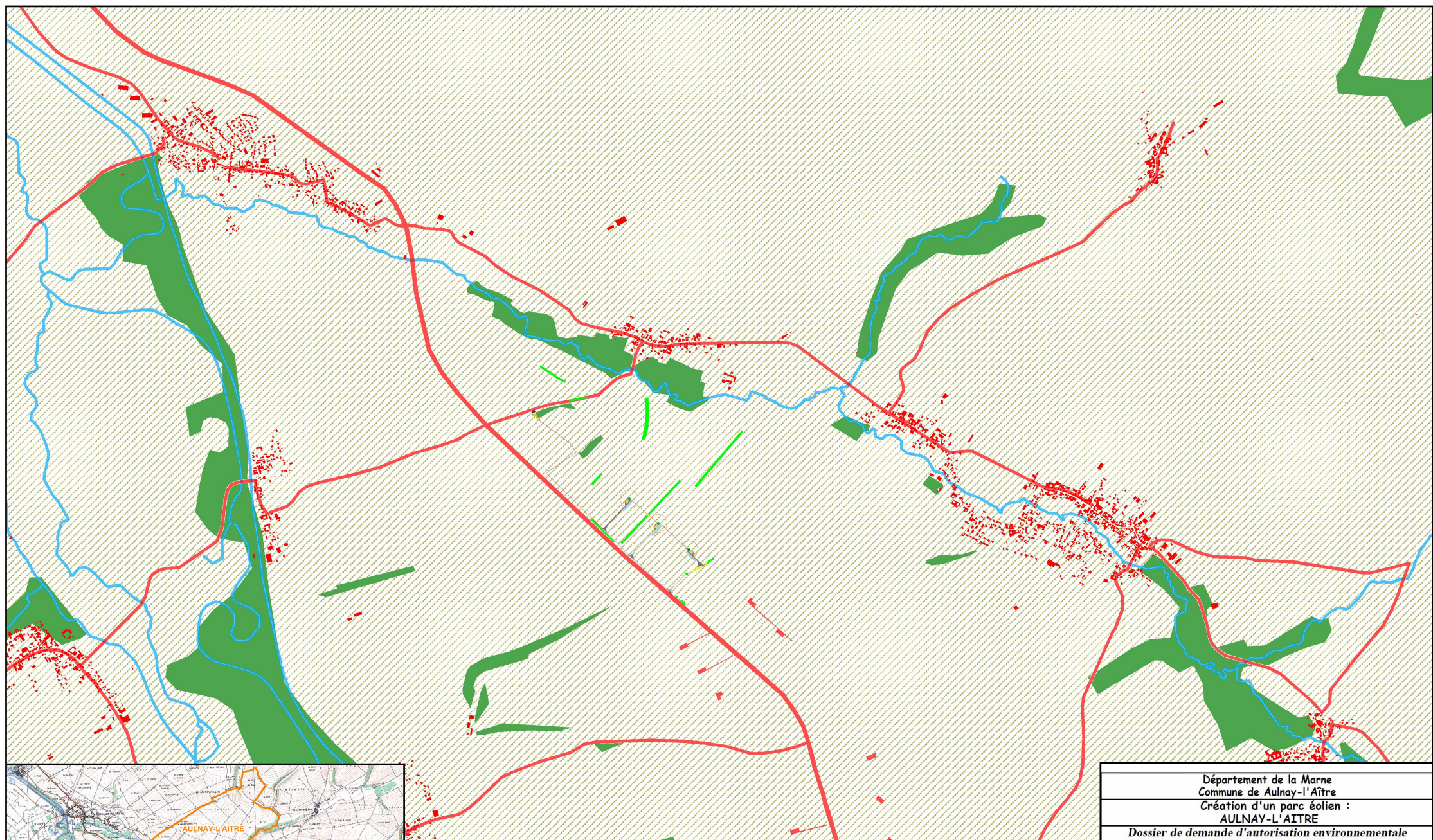
P11 - CONTENU			
-	Plans à l'échelle 1/25000	R.181-13-2° CE*	Intégralité

*Code de l'environnement



- ◆ Localisation éolienne
- Survol des pales SG132
- Limite communale





EOLIENNES Siemens-Gamesa SG132 / 3.465MW / TNmax=+160 (NGF)
 Hauteur moyen : +97,00m / Hauteur totale : +163m

LEGENDE

— Limite cadastrale	■ Plateforme accueil de la grue surface = 1350 m ²
— Câblage enterré (tranchée) longueur = 2155m	■ Plateforme de montage surface = 2574 m ²
● Eolienne surface = 51,39 m ²	■ Plateforme éolienne en remblai surface = 989,7 m ²
○ Survol maximal des pales surface = 41054,34 m ²	■ Plateforme temporaire de stockage des pales surface = 2925 m ²

0 1 000 2 000
Mètres

■ Plateforme temporaire de stockage matériel surface = 1244,4 m ²	● Arbre impacté	■ Haie impactée
■ Accès permanents à créer surface = 4480 m ²	■ Terres agricoles	■ Cours d'eau
■ Accès utilisés/à rénover	■ Boisement	■ Construction
■ Poste de Livraison surface = 27 m ²	■ Haie	● Arbre
■ Plateforme Poste de Livraison surface = 314 m ²		

AFFECTATION DES SOLS

Département de la Marne
 Commune de Aulnay-l'Aître
 Création d'un parc éolien :
AULNAY-L'AÎTRE

Dossier de demande d'autorisation environnementale
 Installation de production d'électricité utilisant l'énergie mécanique du vent

Maître d'ouvrage : Ferme éolienne de Aulnay-l'Aître 770 Rue Alfred Nobel 34000 MONTPELLIER	Porteur du Projet : EUROCAPE NEW ENERGY France 770 Rue Alfred Nobel 34000 MONTPELLIER
--	---

PARC EOLIEN
EOLIENNE 1 à 3 et accès
PLAN D'ENSEMBLE

D.181-15-2.9* - Dispositions projetées de l'installation
 08/04/2021 Echelle : 1/25000ème

Document du dossier de demande d'autorisation unique ne pouvant en aucun cas servir de plan d'exécution