



Version initiale - 11 mai 2021

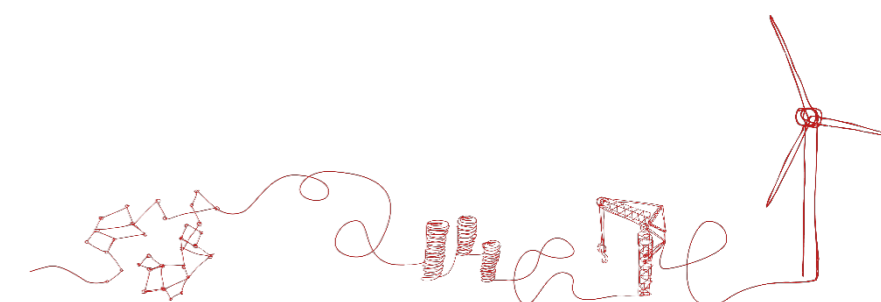
## Demande d'autorisation environnementale Projet éolien d'Aulnay l'Aître (51)

### **Pièce n°13** – Plans d'ensemble ICPE

*Pétitionnaire – SAS FERME EOLIENNE DE AULNAY*

P13 - CONTENU			
-	Courrier de demande de dérogation échelle de plan Plan d'ensemble au 1/10000 Plan d'ensemble au 1/3000	D 181-15-2-I-9° CE*	<b>intégralité</b>

\*Code de l'environnement





Ferme Eolienne de Aulnay SAS  
770, rue Alfred Nobel  
34000 MONTPELLIER

Monsieur Pierre N'Gahane  
Préfet de la Marne  
1, Rue de Jessaint  
CS 50431  
51036 CHÂLONS-EN-CHAMPAGNE

A Montpellier, le 8 mars 2021

**Objet : Demande de dérogation d'échelle de plans – D 181-15-2 9° Code de l'environnement /  
Absence de plans au 1/200<sup>ème</sup> - Projet éolien d'Aulnay l'Aître (51)**

Monsieur le Préfet,

Dans le cadre de la constitution d'un dossier de demande d'autorisation environnementale pour la réalisation d'un parc éolien soumis à autorisation au titre de la rubrique 2980 de la législation ICPE, l'article D 181-15-2 9° du code de l'environnement requiert la production d' « un plan d'ensemble à l'échelle 1/200 au minimum indiquant les dispositions projetées de l'installation ainsi que l'affectation des constructions et terrains avoisinants et le tracé de tous les réseaux enterrés existants.... ».

Tenant la dimension des installations envisagées et la surface couverte par le projet, nous sollicitons par la présente l'admission des échelles privilégiées par nos services, à savoir :

- Un plan de situation au 1/10000<sup>ème</sup> permettant d'apprécier l'insertion de l'intégralité du projet dans son environnement proche ;
- Quatre plans d'ensemble au 1/2000<sup>ème</sup> apportant des précisions sur chacune des dispositions du projet ;
- Huit plans de masse au 1/500<sup>ème</sup> détaillant les différents aménagements du projet prévus.

En effet, la sélection de telles échelles nous apparaît favoriser une meilleure lisibilité du projet pour l'administration chargée de l'instruction du dossier. Elles nous semblent dès lors être en mesure de recevoir un accueil favorable en application du texte susvisé.

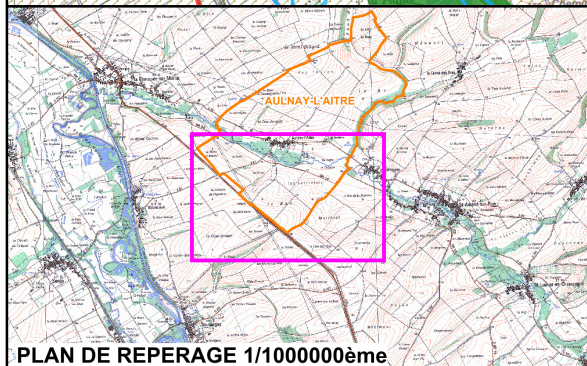
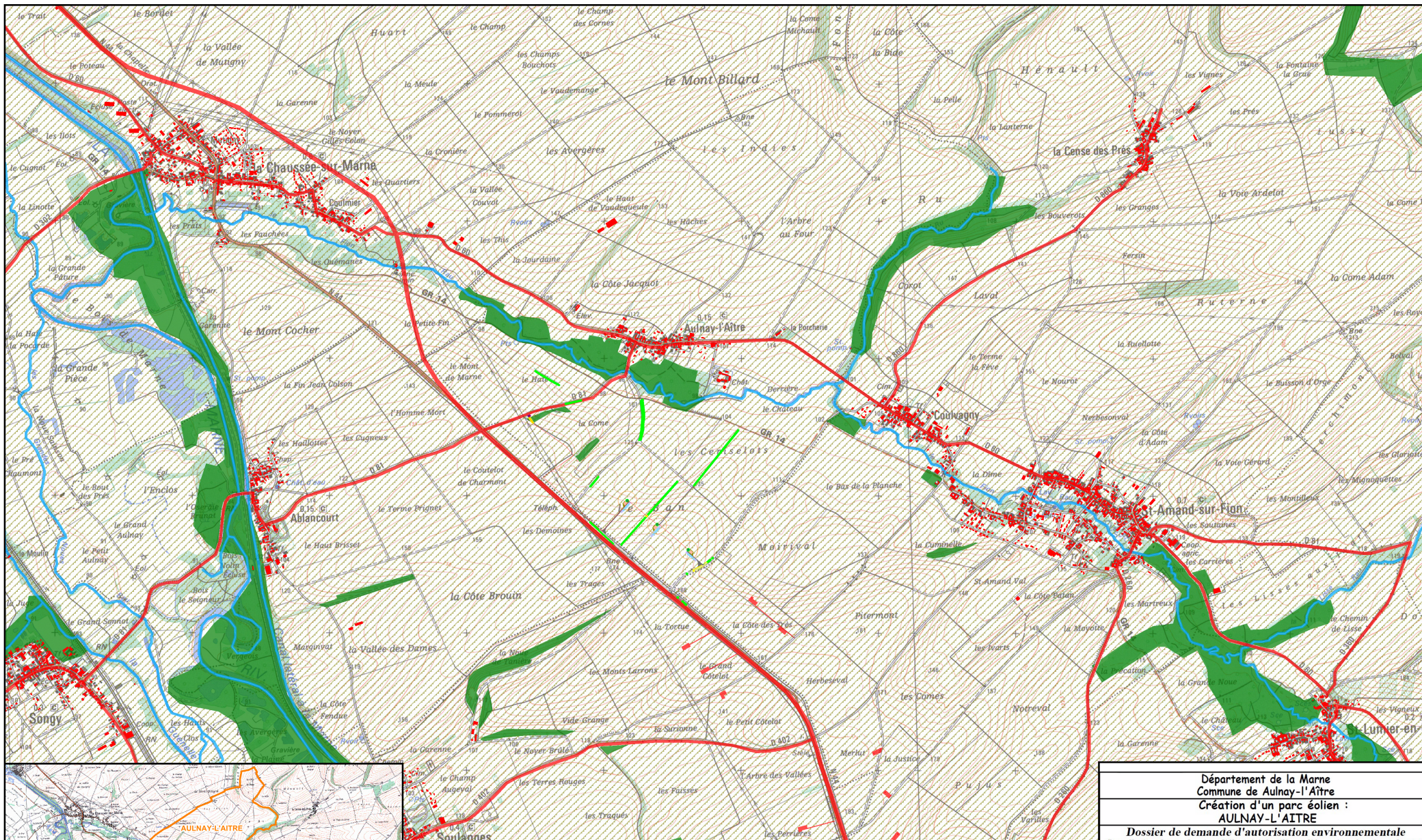
Vous remerciant de l'attention portée à la présente requête, je vous prie de croire, Monsieur le Préfet, en l'assurance de mes salutations distinguées.

Bertrand BADEL



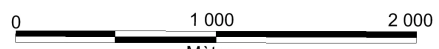
---

Ferme Eolienne de Aulnay SAS  
770, rue Alfred Nobel · 34000 Montpellier



**EOLIENNES** Siemens-Gamesa SG132 / 3.465MW / TNmax: +160 (NGF)  
 Hauteur moyen: +97,00m / Hauteur totale: +163m

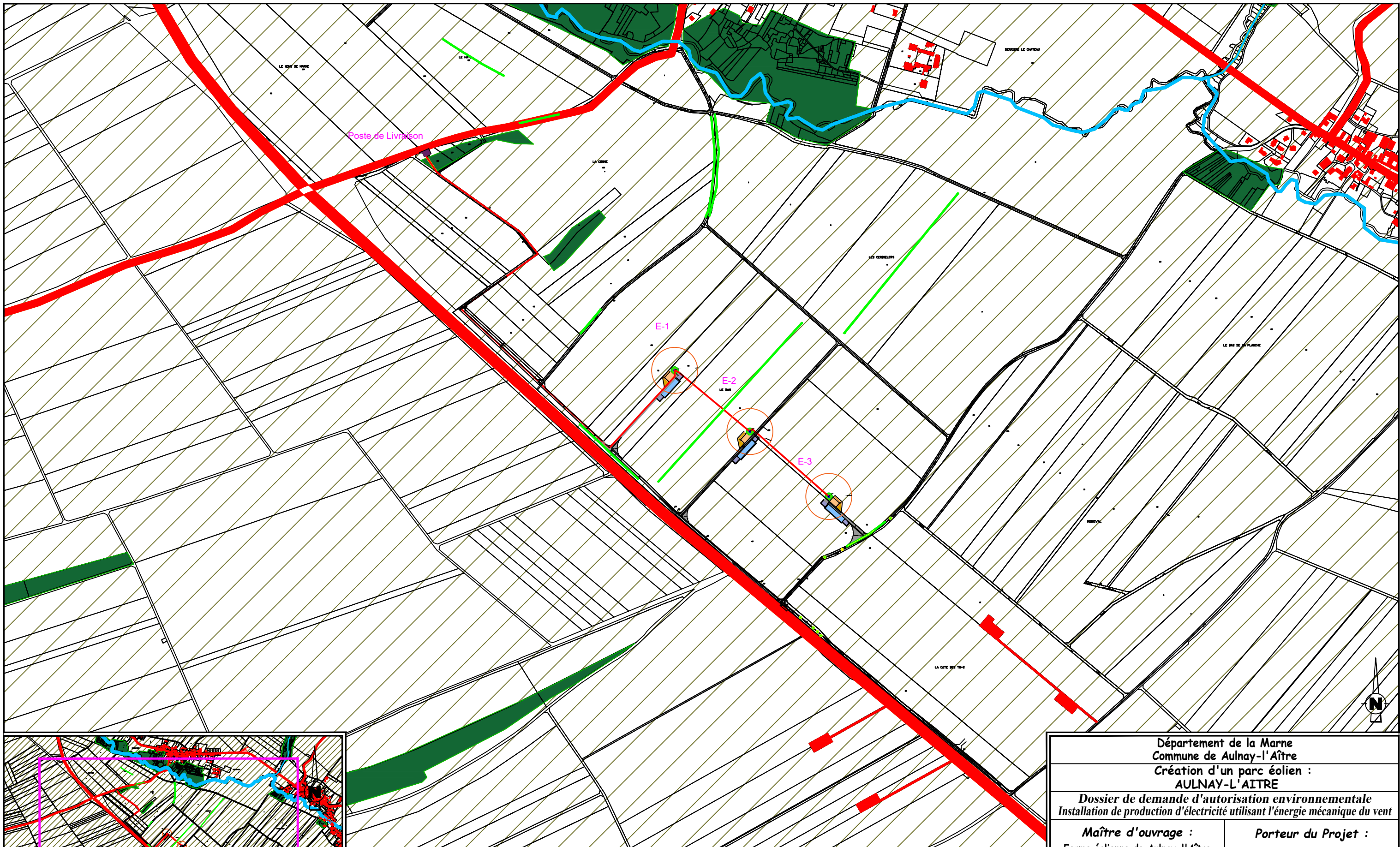
- LEGENDE**
- Limite cadastrale
  - Câblage enterré (tranchée) longueur = 2155m
  - Eolienne surface = 51,39 m<sup>2</sup>
  - Survol maximal des pales surface = 41054,34 m<sup>2</sup>
  - Plateforme accueil de la grue surface = 1350 m<sup>2</sup>
  - Plateforme de montage surface = 2574 m<sup>2</sup>
  - Plateforme éolienne en remblai surface = 989,7 m<sup>2</sup>
  - Plateforme temporaire de stockage des pales surface = 2925 m<sup>2</sup>



- AFFECTATION DES SOLS**
- Plateforme temporaire de stockage matériel surface = 1244,4 m<sup>2</sup>
  - Accès permanents à créer surface = 4480 m<sup>2</sup>
  - Accès utilisés/à rénover
  - Poste de Livraison surface = 27 m<sup>2</sup>
  - Plateforme Poste de Livraison surface = 314 m<sup>2</sup>
  - Arbre impacté
  - Haie impactée
  - Terres agricoles
  - Boisement
  - Haie
  - Cours d'eau
  - Construction
  - Arbre

Département de la Marne Commune de Aulnay-l'Aître <b>Création d'un parc éolien :</b> <b>AULNAY-L'AITRE</b>	
<b>Dossier de demande d'autorisation environnementale</b> Installation de production d'électricité utilisant l'énergie mécanique du vent	
<b>Maître d'ouvrage :</b> Ferme éolienne de Aulnay-l'Aître 770 Rue Alfred Nobel 34000 MONTPELLIER	<b>Porteur du Projet :</b> EUROCAPE NEW ENERGY France 770 Rue Alfred Nobel 34000 MONTPELLIER
<b>PARC EOLIEN</b> <b>EOLIENNE 1 à 3 et accès</b> <b>PLAN D'ENSEMBLE</b> D.181-15-2.3* - Dispositions projetées de l'installation 08/04/2021 Echelle : 1/25000ème	
Document du dossier de demande d'autorisation unique ne pouvant en aucun cas servir de plan d'exécution	





**EOLIENNES** Siemens-Gamesa SG132 / 3.465MW / TNmax=+160 (NGF)  
 Hauteur moyen: +97,00m / Hauteur totale : +163m

**LEGENDE**

- Limite cadastrale
- Câblage enterré (tranchée) longueur = 2155m
- Eolienne surface = 51,39 m<sup>2</sup>  
Survol maximal des pales surface = 41054,34 m<sup>2</sup>
- Plateforme accueil de la grue surface = 1350 m<sup>2</sup>
- Plateforme de montage surface = 2574 m<sup>2</sup>
- Plateforme éolienne en remblai surface = 989,7 m<sup>2</sup>
- Plateforme temporaire de stockage des pales surface = 2925 m<sup>2</sup>

0 50 250 500 Mètres 1000

**AFFECTATION DES SOLS**

- Plateforme temporaire de stockage matériel surface = 1244,4 m<sup>2</sup>
- Accès permanents à créer surface = 4480 m<sup>2</sup>
- Accès utilisés/à rénover
- Poste de Livraison surface = 27 m<sup>2</sup>
- Plateforme Poste de Livraison surface = 314 m<sup>2</sup>
- Arbre impacté
- Haie impactée
- Terres agricoles
- Boisement
- Haie
- Cours d'eau
- Construction
- Arbre

Département de la Marne  
 Commune de Aulnay-l'Âître  
**Création d'un parc éolien : AULNAY-L'AITRE**

*Dossier de demande d'autorisation environnementale  
 Installation de production d'électricité utilisant l'énergie mécanique du vent*

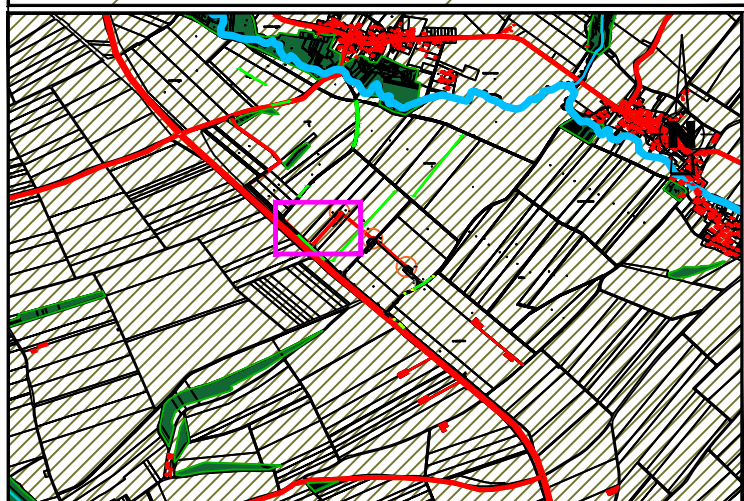
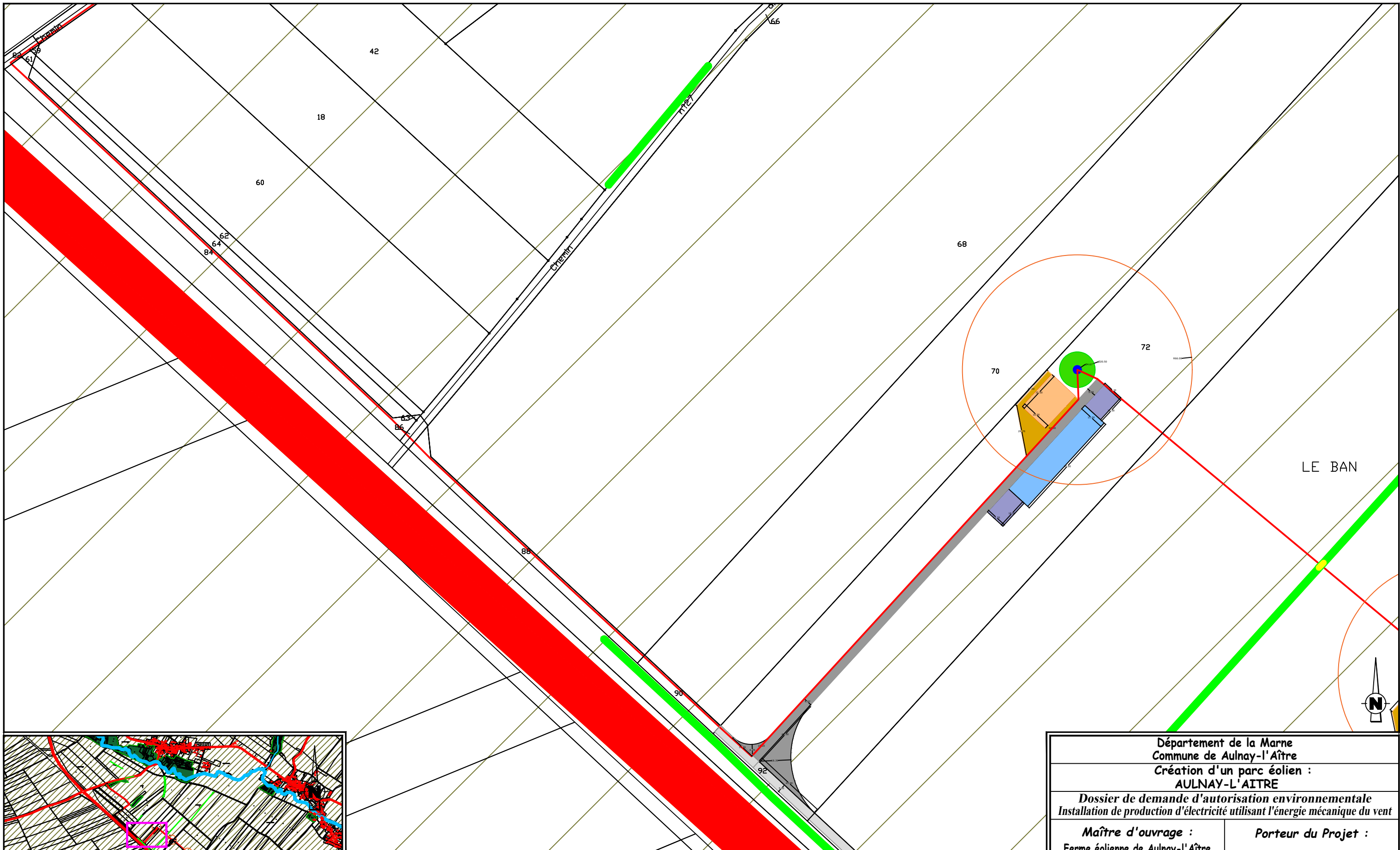
**Maître d'ouvrage :**  
 Ferme éolienne de Aulnay-l'Âître  
 770 Rue Alfred Nobel  
 34000 MONTPELLIER

**Porteur du Projet :**  
 EUROCAPE NEW ENERGY France  
 770 Rue Alfred Nobel  
 34000 MONTPELLIER

**PARC EOLIEN EOLIENNE 1 à 3 et accès**  
**PLAN D'ENSEMBLE**  
 D.181-15-2.9° - Dispositions projetées de l'installation  
 08/04/2021 Echelle : 1/10000ème

eurocape  
New Energy

Document du dossier de demande d'autorisation unique ne pouvant en aucun cas servir de plan d'exécution



**EOLIENNE 1** SG 132 / 3.465 MW / Coordonnées Lambert 93 : X=814445 , Y=6858070  
 TN=+139 (NGF) / hauteur moyen : +99,00m / Hauteur totale : +163m

**LEGENDE**

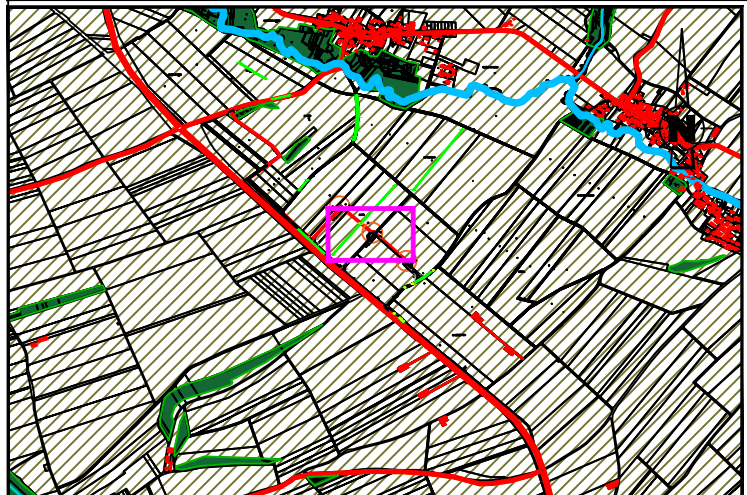
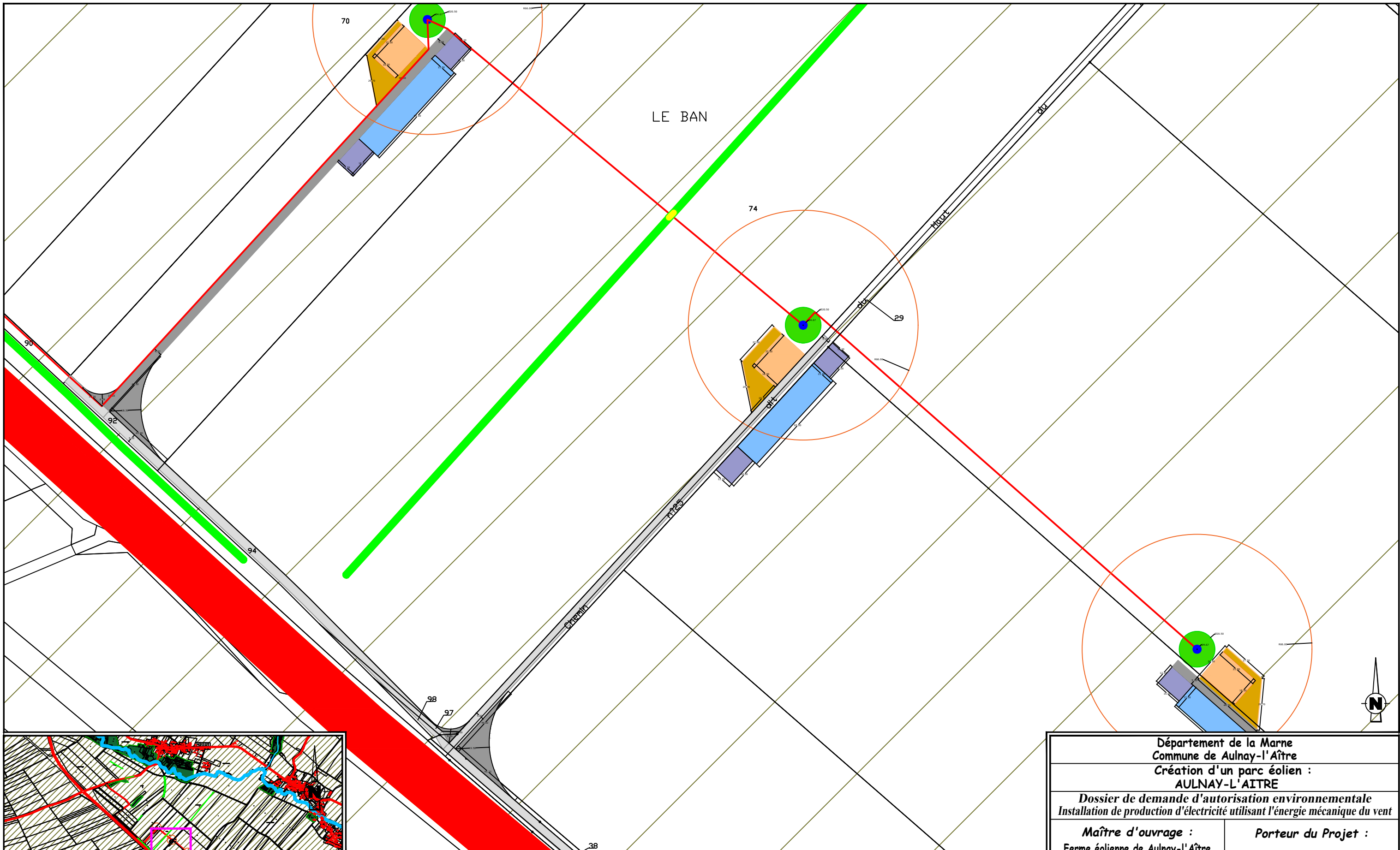
- Limite cadastrale
- Câblage enterré (tranchée) longueur = 2155m
- Eolienne surface = 51.39 m<sup>2</sup>
- Survol maximal des pales surface = 41054,34 m<sup>2</sup>
- Plateforme accueil de la grue surface = 1350 m<sup>2</sup>
- Plateforme de montage surface = 2474 m<sup>2</sup>
- Plateforme éolienne en remblai surface = 989.7 m<sup>2</sup>
- Plateforme temporaire de stockage des pales surface = 2925 m<sup>2</sup>

0 10 50 100 Mètres 200

- Plateforme temporaire de stockage matériel surface = 1244.4 m<sup>2</sup>
- Accès permanents à créer surface = 4480 m<sup>2</sup>
- Accès utilisés/à rénover
- Poste de Livraison surface = 27 m<sup>2</sup>
- Plateforme Poste de Livraison surface = 314 m<sup>2</sup>
- Arbre impacté
- Haie impactée
- AFFECTATION DES SOLS**
- Terres agricoles
- Boisement
- Haie
- Cours d'eau
- Construction
- Arbre

Département de la Marne Commune de Aulnay-l'Âître <b>Création d'un parc éolien :          AULNAY-L'ÂITRE</b>	
<b>Dossier de demande d'autorisation environnementale</b> Installation de production d'électricité utilisant l'énergie mécanique du vent	
<b>Maître d'ouvrage :</b> Ferme éolienne de Aulnay-l'Âître 770 Rue Alfred Nobel 34000 MONTPELLIER	<b>Porteur du Projet :</b> EUROCAPE NEW ENERGY France 770 Rue Alfred Nobel 34000 MONTPELLIER
<b>PARC EOLIEN</b> <b>EOLIENNE 1 et accès</b> <b>PLAN D'ENSEMBLE</b>	
D.181-15-2.9° - Dispositions projetées de l'installation 08/04/2021   Echelle : 1/2000ème	
Document du dossier de demande d'autorisation unique ne pouvant en aucun cas servir de plan d'exécution	



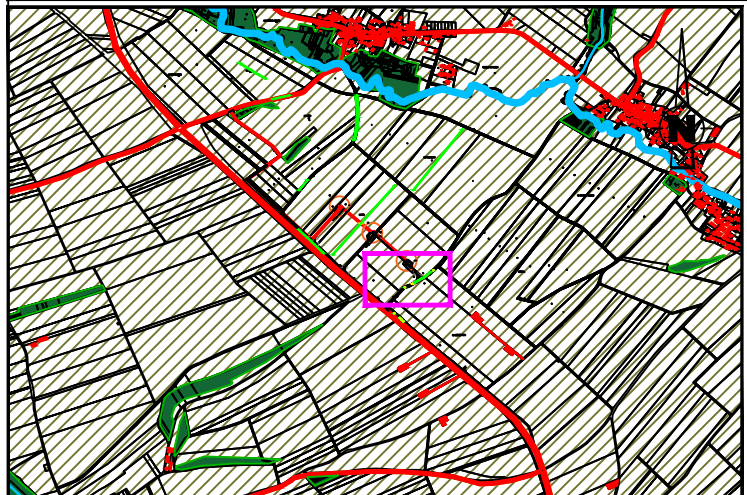
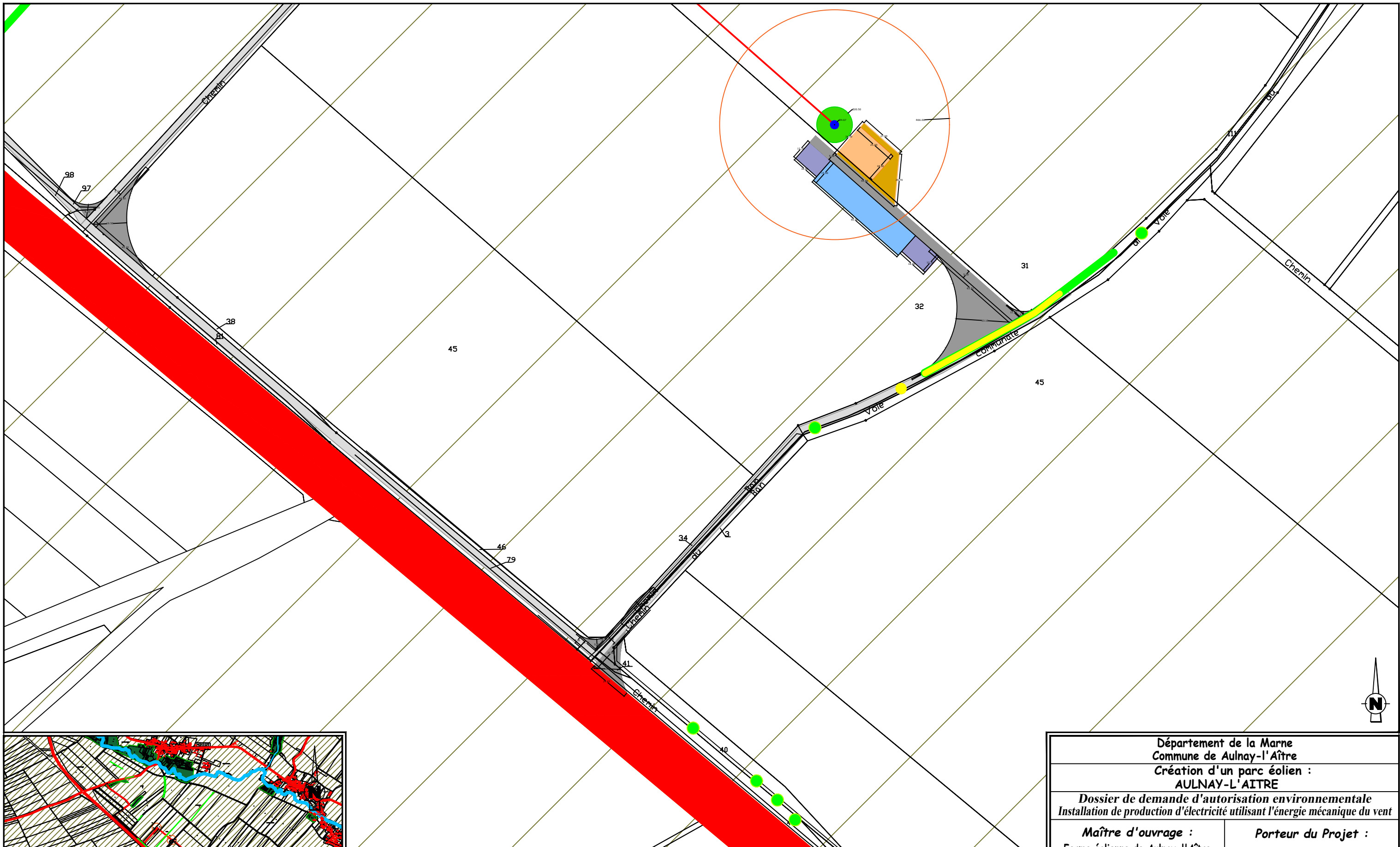


**EOLIENNE 2** SG 132 / 3.465 MW / Coordonnées Lambert 93 : X=814661 , Y=6857895  
 TN=+160 (NGF) / hauteur moyen : +99,00m / Hauteur totale : +163m

LEGENDE		AFFECTATION DES SOLS	
Limite cadastrale	Plateforme accueil de la grue surface = 1350 m <sup>2</sup>	Arbre impacté	Haie impactée
Câblage enterré (tranchée) longueur = 2155m	Plateforme de montage surface = 2574 m <sup>2</sup>	Accès permanents à créer surface = 4480 m <sup>2</sup>	Cours d'eau
Eolienne surface = 51,39 m <sup>2</sup>	Plateforme éolienne en remblai surface = 989,7 m <sup>2</sup>	Accès utilisés/à rénover	Construction
Survol maximal des pales surface = 41054,34 m <sup>2</sup>	Plateforme temporaire de stockage des pales surface = 2925 m <sup>2</sup>	Poste de Livraison surface = 27 m <sup>2</sup>	Arbre
	Plateforme temporaire de stockage des pales surface = 314 m <sup>2</sup>	Boisement	
		Haie	

Département de la Marne Commune de Aulnay-l'Âître <b>Création d'un parc éolien :          AULNAY-L'ÂITRE</b>	
<b>Dossier de demande d'autorisation environnementale</b> Installation de production d'électricité utilisant l'énergie mécanique du vent	
<b>Maître d'ouvrage :</b> Ferme éolienne de Aulnay-l'Âître 770 Rue Alfred Nobel 34000 MONTPELLIER	<b>Porteur du Projet :</b> EUROCAPE NEW ENERGY France 770 Rue Alfred Nobel 34000 MONTPELLIER
<b>PARC EOLIEN</b> <b>EOLIENNE 2 et accès</b> <b>PLAN D'ENSEMBLE</b> D.181-15-2.9° - Dispositions projetées de l'installation 08/04/2021   Echelle : 1/2000ème	
Document du dossier de demande d'autorisation unique ne pouvant en aucun cas servir de plan d'exécution	





**EOLIENNE 3** SG 132 / 3.465 MW / Coordonnées Lambert 93 : X=814887 , Y=6857708  
 TN=+160 (NGF) / hauteur moyen : +99,00m / Hauteur totale : +163m

**LEGENDE**

— Limite cadastrale	Plateforme accueil de la grue surface = 1350 m <sup>2</sup>
— Câblage enterré (tranchée) longueur = 2155m	Plateforme de montage surface = 2574 m <sup>2</sup>
● Eolienne surface = 51.39 m <sup>2</sup>	Plateforme éolienne en remblai surface = 989.7 m <sup>2</sup>
○ Survol maximal des pales surface = 41054,34 m <sup>2</sup>	Plateforme temporaire de stockage des pales surface = 2925 m <sup>2</sup>

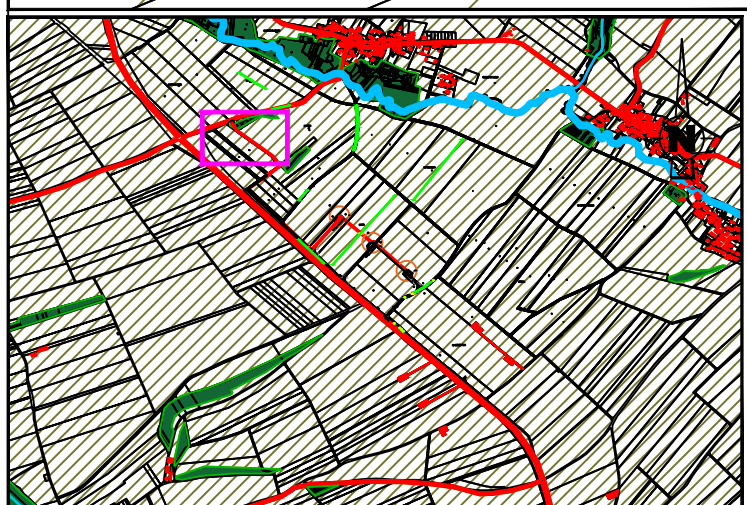
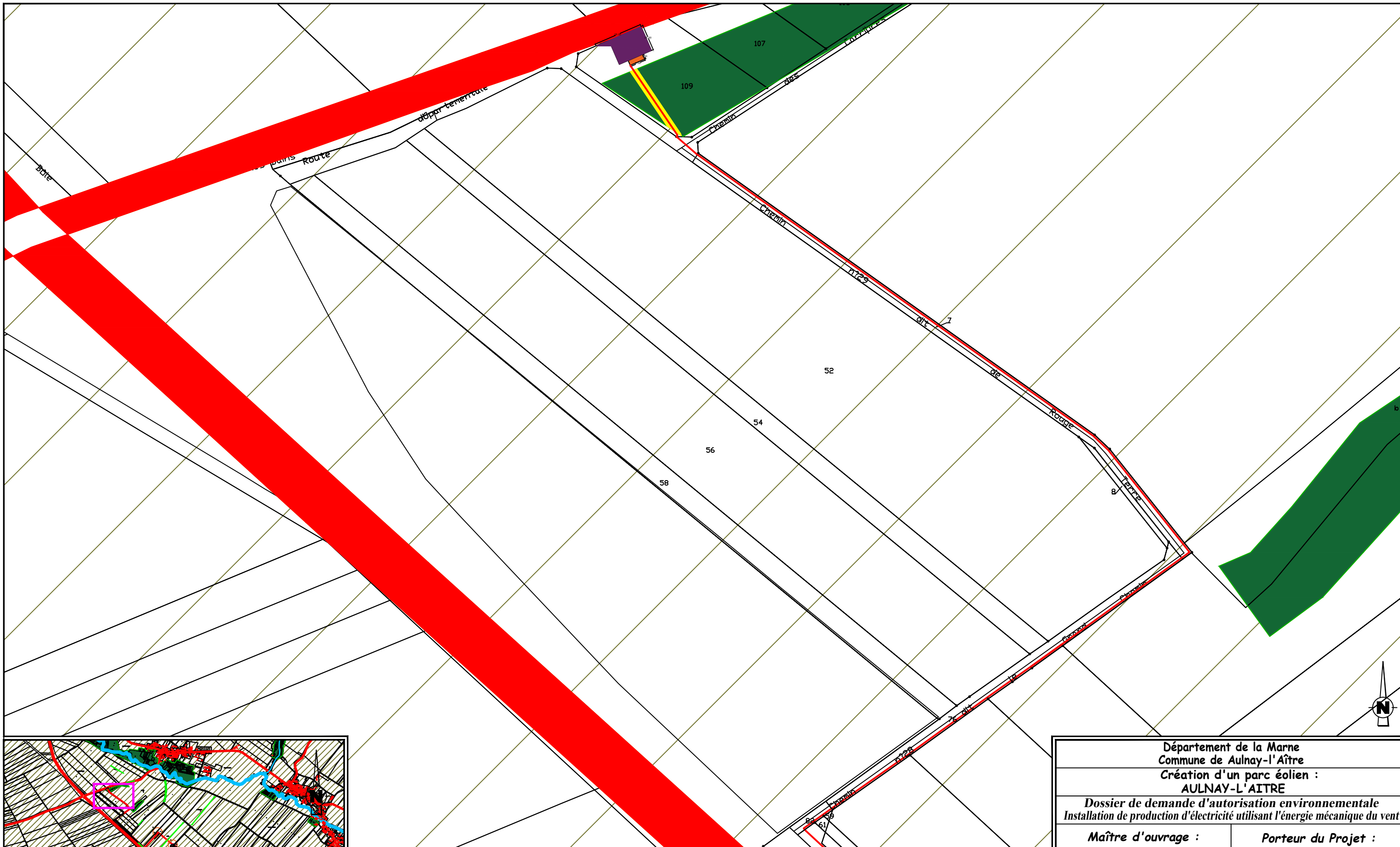
0 10 50 100 Mètres 200

Plateforme temporaire de stockage matériel surface = 1244.4 m <sup>2</sup>	● Arbre impacté	Haie impactée
Accès permanents à créer surface = 4480 m <sup>2</sup>	■ Terres agricoles	■ Cours d'eau
Accès utilisés/à rénover	■ Boisement	■ Construction
Poste de Livraison surface = 27 m <sup>2</sup>	■ Haie	● Arbre
Plateforme Poste de Livraison surface = 314 m <sup>2</sup>		

Département de la Marne Commune de Aulnay-l'Âître <b>Création d'un parc éolien :          AULNAY-L'ÂITRE</b>	
<b>Dossier de demande d'autorisation environnementale</b> Installation de production d'électricité utilisant l'énergie mécanique du vent	
<b>Maître d'ouvrage :</b> Ferme éolienne de Aulnay-l'Âître 770 Rue Alfred Nobel 34000 MONTPELLIER	<b>Porteur du Projet :</b> EUROCAPE NEW ENERGY France 770 Rue Alfred Nobel 34000 MONTPELLIER
<b>PARC EOLIEN</b> <b>EOLIENNE 3 et accès</b> <b>PLAN D'ENSEMBLE</b> D.181-15-2.9° - Dispositions projetées de l'installation 08/04/2021   Echelle : 1/2000ème	
Document du dossier de demande d'autorisation unique ne pouvant en aucun cas servir de plan d'exécution	







Poste de Livraison Coordonnées Lambert 93 : X=813336 , Y=6858688  
TN=+131 (NGF)

**LEGENDE**

— Limite cadastrale	Plateforme accueil de la grue surface = 1350 m <sup>2</sup>
— Câblage enterré (tranchée) longueur = 2155m	Plateforme de montage surface = 2574 m <sup>2</sup>
● Eolienne surface = 51.39 m <sup>2</sup>	Plateforme éolienne en remblai surface = 989.7 m <sup>2</sup>
○ Survol maximal des pales surface = 41054,34 m <sup>2</sup>	Plateforme temporaire de stockage des pales surface = 2925 m <sup>2</sup>

0 10 50 100 Mètres 200

Plateforme temporaire de stockage matériel surface = 1244.4 m <sup>2</sup>	Arbre impacté	Haie impactée
Accès permanents à créer surface = 4480 m <sup>2</sup>	Terres agricoles	Cours d'eau
Accès utilisés/à rénover	Boisement	Construction
Poste de Livraison surface = 27 m <sup>2</sup>	Haie	Arbre
Plateforme Poste de Livraison surface = 314 m <sup>2</sup>		

**AFFECTATION DES SOLS**

Département de la Marne  
Commune de Aulnay-l'Âître

**Création d'un parc éolien :  
AULNAY-L'ÂITRE**

*Dossier de demande d'autorisation environnementale  
Installation de production d'électricité utilisant l'énergie mécanique du vent*

**Maître d'ouvrage :**  
Ferme éolienne de Aulnay-l'Âître  
770 Rue Alfred Nobel  
34000 MONTPELLIER

**Porteur du Projet :**  
EUROCAPE NEW ENERGY France  
770 Rue Alfred Nobel  
34000 MONTPELLIER

**PARC EOLIEN  
Poste de Livraison  
PLAN D'ENSEMBLE**

D.181-15-2.9° - Dispositions projetées de l'installation  
08/04/2021 Echelle : 1/2000ème

eurocape  
New Energy

Document du dossier de demande d'autorisation unique ne pouvant en aucun cas servir de plan d'exécution