

Légende réseaux projetés

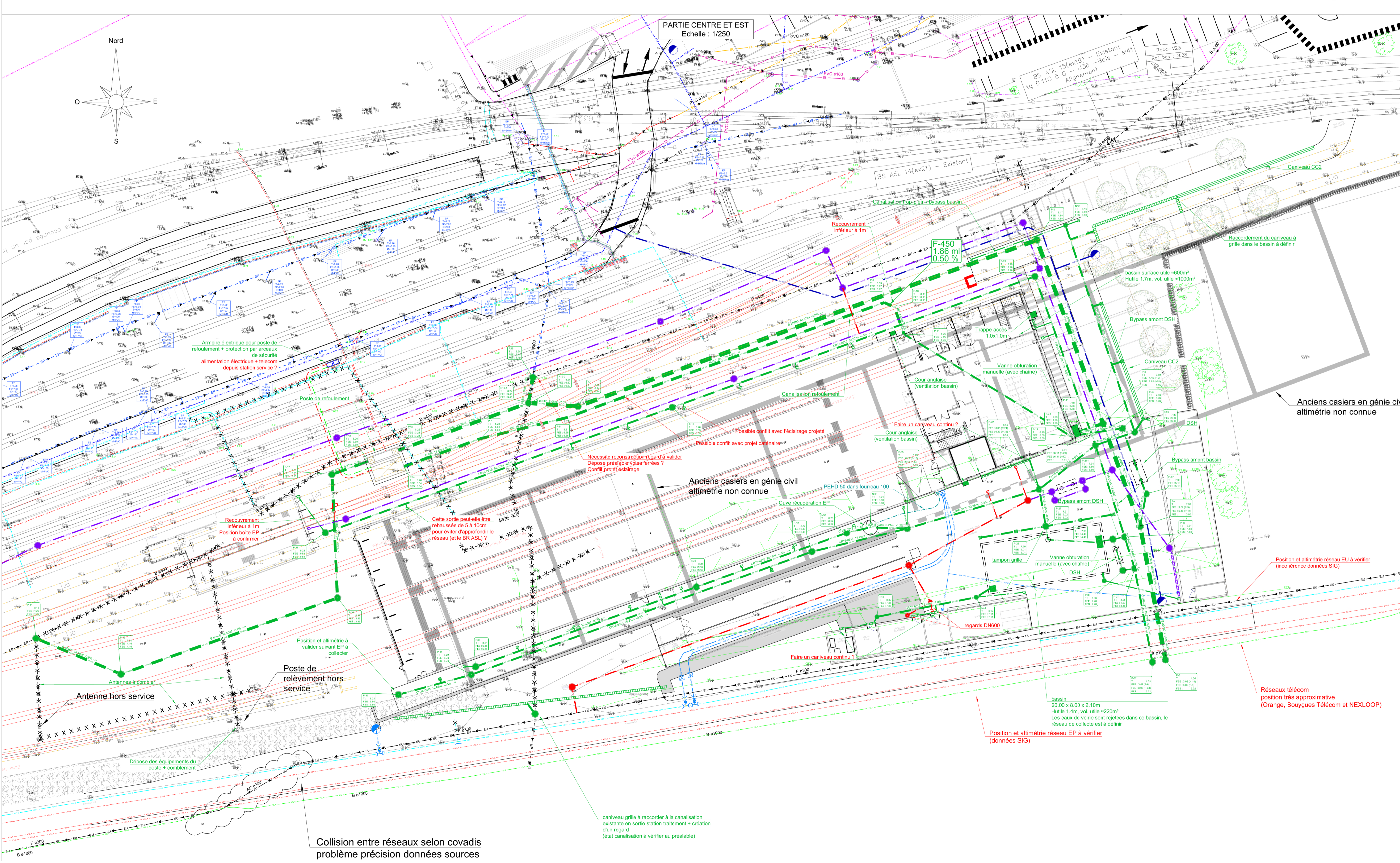
- Réseau Eaux Pluviales
- Réseau Eaux Usées
- Réseau Eaux Industrielles
- Réseau Eau Potable
- Réseau Incendie
- Réseau à combler / abandonner
- Matériau, dimensions, linéaire et pente canalisation

Numéro du regard
Cote tampon
Cote Fil d'Eau Entrée
Cote Fil d'Eau Sortie

Caniveau à grille
Caniveau CC2

Légende réseaux existants : eaux pluviales, eaux usées et industrielles eau potable (incendie et distribution)

- Réseau Eaux Pluviales (Plan des évacuations - Etat actuel - 11/09/2023)
- Réseau Eaux Pluviales (données SEPIA et SIG Nantes Métropole)
- Réseau Eaux Usées (Plan des évacuations - Etat actuel - 11/09/2023)
- Réseau Eaux Usées (données SEPIA et SIG Nantes Métropole)
- Réseau Eaux Industrielles (données SEPIA)
- Réseau Eau (Plan des évacuations - Etat actuel - 11/09/2023)
- Réseau INCENDIE (données SEPIA)
- Réseau Alimentation en Eau potable (données SEPIA)



Légende autres réseaux existants (document de base)

- Réseau Haute Tension
- Réseau Basse Tension
- Réseau Téléphone
- Réseau Fibre Optique
- Réseau Eclairage Extérieur
- Réseaux Fixul
- Réseau Eau (PEHD non détectable)
- Réseau Incendie
- Réseau Air Comprimé
- Fourreaux Libres
- Réseau Non Déterminé
- Réseau Sable

DESCRIPTION ETIQUETTE (hors réseaux EU et EP)

- Ch : Charge de Terre sur Boursois
- Nbe Fo : Nombre Total de Fourreaux
- Fo Oc : Nombre de Fourreaux Occupés
- Fo Li : Nombre de Fourreaux Libres

DESCRIPTION ETIQUETTE (réseaux EU et EP)

- EP : Nature du Réseau
- T : Côte Tampon
- PF : Profondeur
- Φ : Diamètre
- M : Matériau

Documents sources :

Document de base : NEXITY - CENTRE TECHNIQUE DU BLOTTEREAU - RUE DE LA BONNETIERE - 44300 NANTES "Plan des évacuations" du 11/09/2023 réalisé par topo INGENIERIE fichier : T230703LE01 - NEXITY - CENTRE TECHNIQUE BLOTTEREAU - RESEAUX assemblage topo.dwg

Autres sources de données : données SEPIA et SIG Nantes Métropole

Nota Plan Topographique

Planimétrie : Système RGF93 - CC47
Altimétrie : Système NGF (IGN69)

ADÉOP RÉGION PAYS DE LA LOIRE
LA RÉGION VOUS TRANSPORTE

Construction de l'Atelier Sud Loire
9005 Chemin de la Bonnetière
44300 Nantes

MAITRISE D'OUVRAGE **loire océan** **SNCF VOYAGEUR**
131 Bd Ernest DALEY
44000 Nantes

ARCHITECTE **L'HEUDE ASSOCIES** **SARL L'HEUDE & ASSOCIES ARCHITECTES**
22 quai de Augustin
41000 Orléans
Tél. 03 38 56 96 95
Email : secrete@ltheude.com

MAITRISE D'OEUVRE **egis** **SNCF VOYAGEUR** **SNCF COMBUSTIBLE**
7 rue de la Rampe
Fac du Henry
44300 - Nantes
4 rue Anne Caron
92019 - La Plaine Saint-Denis

DCE

| PLAN N° | DESIGNATION | ECHELLE |
|---------|--|-----------|
| 001 | Réseaux et ouvrages d'eaux pluviales projetés Vue en plan | 1/250 ème |

| Indice | Date | Modification | Producteur | Vérificateur | Approbateur |
|--------|------------|------------------|---------------|-----------------------------|-------------|
| A | /04/2024 | Première édition | X. Jeanneteau | J. Ferrage / T. Desplanches | G. Le Bihan |
| B | 13/05/2024 | Deuxième édition | X. Jeanneteau | J. Ferrage / T. Desplanches | G. Le Bihan |

ASL EGIS DCE D PG 001 B
PROJET EMETTEUR PHASE PERIMETRE / DOMAINE TYPE DOC NUMERO DOC INDICE