



energieTEAM

Agences développement Ouest :
13 rue de la Loire
44 230 Saint-Sébastien-sur-Loire

ZA du Petit-Gué Angrie
49 440 Candé

Tél. : 02 41 61 23 36
www.energieteam.fr
communication@energieteam.fr



CNR

2 rue André Bonin
69004 Lyon

Tel : 04 72 00 69 69
www.cnr.tm.fr

Projet de renouvellement du parc éolien de SOUDAN (44)

Note non technique

ENR GIE ERBRAY
2 rue André Bonin
69004 LYON

Juillet 2023

Table des matières

I. Présentation du projet	4
1. Initiateurs	4
2. Caractérisation de la zone d'implantation du projet	4
3. Description	4
4. Historique	4
II. Localisation du projet	5
III. Distances aux habitations	6
IV. Synthèse des enjeux paysagers	7
V. Synthèse des enjeux naturalistes	9
VI. Synthèse des impacts sur le paysage	11
VII. Synthèse des impacts pour la flore et les milieux naturels	14
VIII. Synthèse des impacts pour la faune terrestre	15
IX. Synthèse des impacts pour l'avifaune en phase d'exploitation	16
X. Synthèse des impacts pour les chiroptères en phase d'exploitation	17
XI. Synthèse globale des mesures du projet	18

I. Présentation du projet

1. Initiateurs

Le projet de renouvellement du parc éolien de Souday a été développé par energieTEAM et CNR.

Le pétitionnaire est une société par actions simplifiée, créée en 2005, dont l'objet correspond à l'exploitation et à la gestion administrative du parc éolien de Soudan en service depuis l'année 2007. La demande d'autorisation environnementale est effectuée par cette même société qui sera détentrice de l'ensemble des droits attachés à la construction et à l'exploitation du projet de renouvellement du parc éolien de Soudan.

Le demandeur de l'autorisation environnementale est la SAS ENR GIE SOUDAN. La SAS ENR GIE SOUDAN est une filiale 100% de CN'AIR, elle-même filiale 100% de CNR.

2. Caractérisation de la zone d'implantation du projet

Le projet de rééquipement du parc éolien est composé de 2 éoliennes se situant dans le département de la Loire-Atlantique sur la commune de Soudan (44).

3. Description

Le projet prévoit le renouvellement d'un parc éolien de 2 aérogénérateurs de marque Vestas ou Nordex d'une puissance totale comprise entre 4,4 et 6 MW.

Caractéristiques principales	
Éoliennes	E1 et E2
Modèle	Vestas V110 ou Nordex N117
Puissance installée totale	entre 4,4 MW et 6 MW
Puissance unitaire	2,2 à 3 MW
Hauteur de la tour	103,9m (N117) ou 110m (V110)
Diamètre du rotor	116,8m (N117) ou 110m (V110)
Hauteur maximale en bout de pale	164,4m (N117) ou 165m (V110)
Énergie primaire	Énergie cinétique du vent
Technique de production	Éolienne tripale à axe horizontal et mât tubulaire
Type de régulation	Système pitch
Génératrice	Multiplicateur
Capacité de production annuelle (P90)	12,6 GWh

4. Historique

Novembre 2020 : Première rencontre avec M. le Maire de Soudan pour évoquer le projet

Avril 2021 : Lancement des études naturalistes par le bureau d'étude Calidris

Juin 2021 : Présentation du projet au conseil municipal de Soudan

Juin 2021 : Réunion de pré-cadrage avec la DREAL et la DDTM

Septembre 2021 : Présentation du projet au conseil municipal et visite d'une éolienne

Octobre 2021 : Délibération favorable du conseil municipal de Soudan pour les études techniques

Avril 2022 : Fin des études naturalistes

Juin 2022 : Campagne de mesure acoustique par le bureau d'étude Sixense

Juin 2022 : Pose du mât de mesure de vent à Erbray

Juillet 2022 : Permanence d'information en mairie de Soudan

Juillet 2022 : Présentation du projet au pôle ENR

Septembre 2022 : Visite d'une éolienne à Soudan avec les riverains et écoles

Décembre 2022 : Définition de l'implantation, finalisation des études et préparation du dossier

Janvier 2023 : Présentation du projet final aux propriétaires/exploitants.

Avril 2023 : Présentation du projet final au conseil municipal

Juin 2023 : Permanence d'information en mairie de Soudan

Juillet 2023 : Dépôt du RNT dans les mairies concernées

Aout 2023 : Dépôt du dossier de demande d'autorisation environnementale

II. Localisation du projet



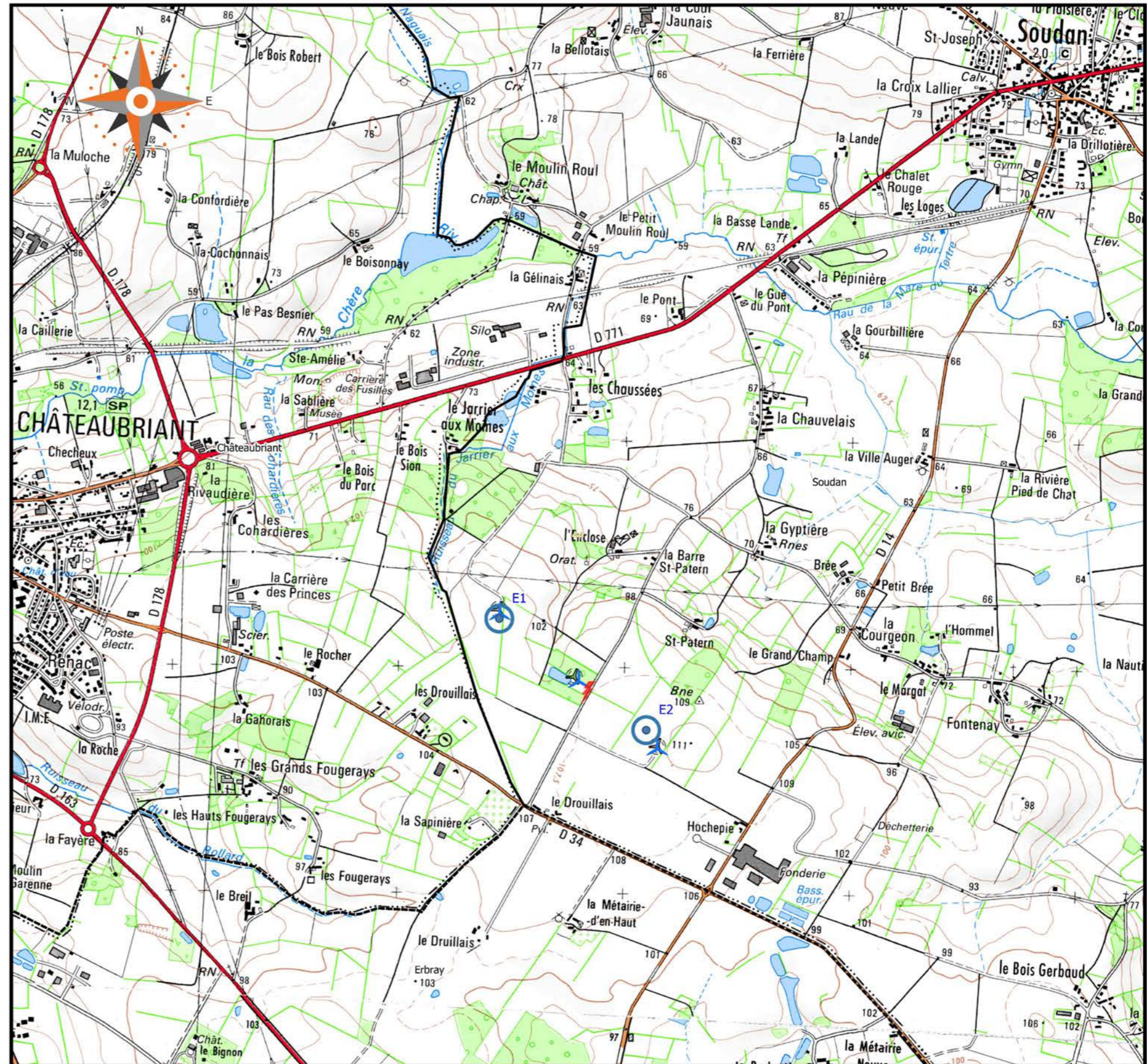
Carte de l'emplacement du projet

Soudan (44)

Janvier 2023

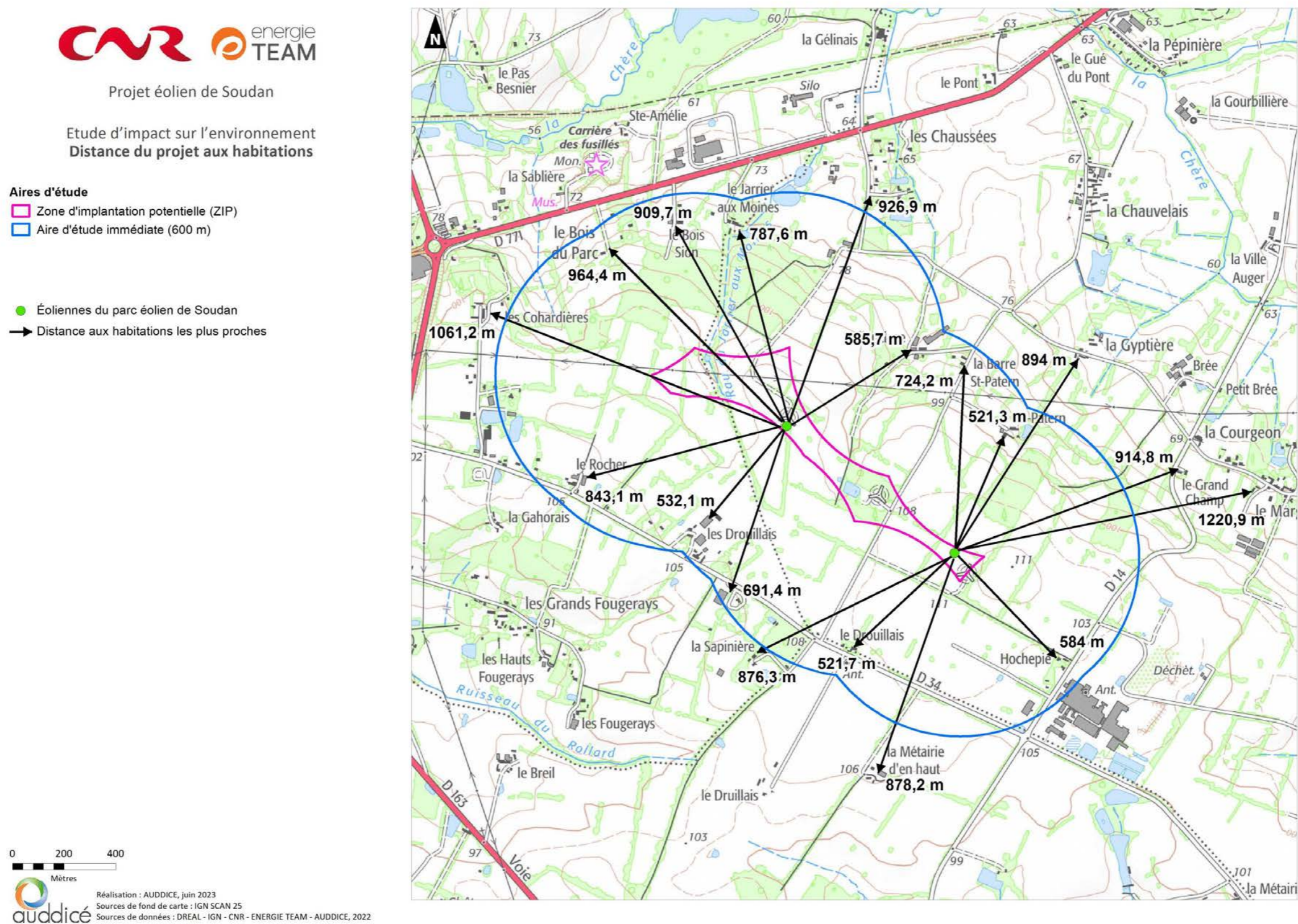
Légende

- Limite communale
- Etat actuel**
 - Eolienne en service
- Projet de rééquipement**
 - Eolienne
 - Survol
 - Poste de livraison



III. Distances aux habitations

Le parc éolien sera situé à plus de 500 des habitations (et des secteurs constructibles) les plus proches.



IV. Synthèse des enjeux paysagers



Projet éolien d'Erbray-Soudan (44)

Volet paysager, patrimonial et touristique

Sensibilités paysagères

- Zone d'implantation Potentielle (ZIP)
- Aire d'étude immédiate (600 m)
- Aire d'étude rapprochée (6 km)
- Aire d'étude éloignée (20 km)
- Limite communale
- Limite départementale

Eléments structurants

- Boisements
- Axe routier principal
- Vallée structurante

Sensibilités

- Sensibilité forte à nulle
- Axe routier : sensibilité forte à faible

Contexte éolien - février 2023

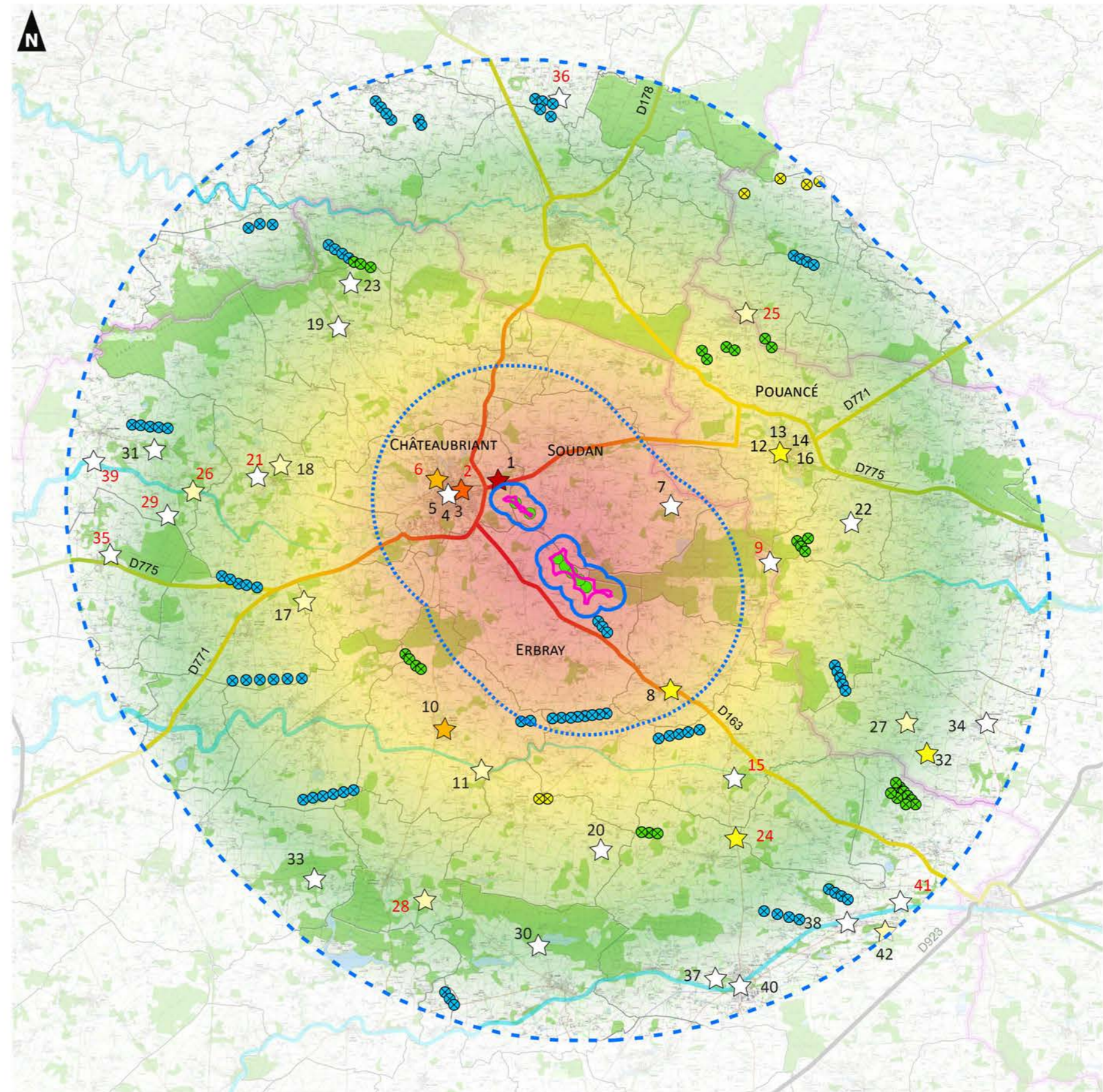
- Eoliennes du parc d'Erbray et Soudan
- Eolienne en service
- Eolienne accordée
- Eolienne en instruction

Sensibilités patrimoniale

- Sensibilité très forte
- Sensibilité forte
- Sensibilité modérée
- Sensibilité faible
- Sensibilité très faible
- Sensibilité nulle

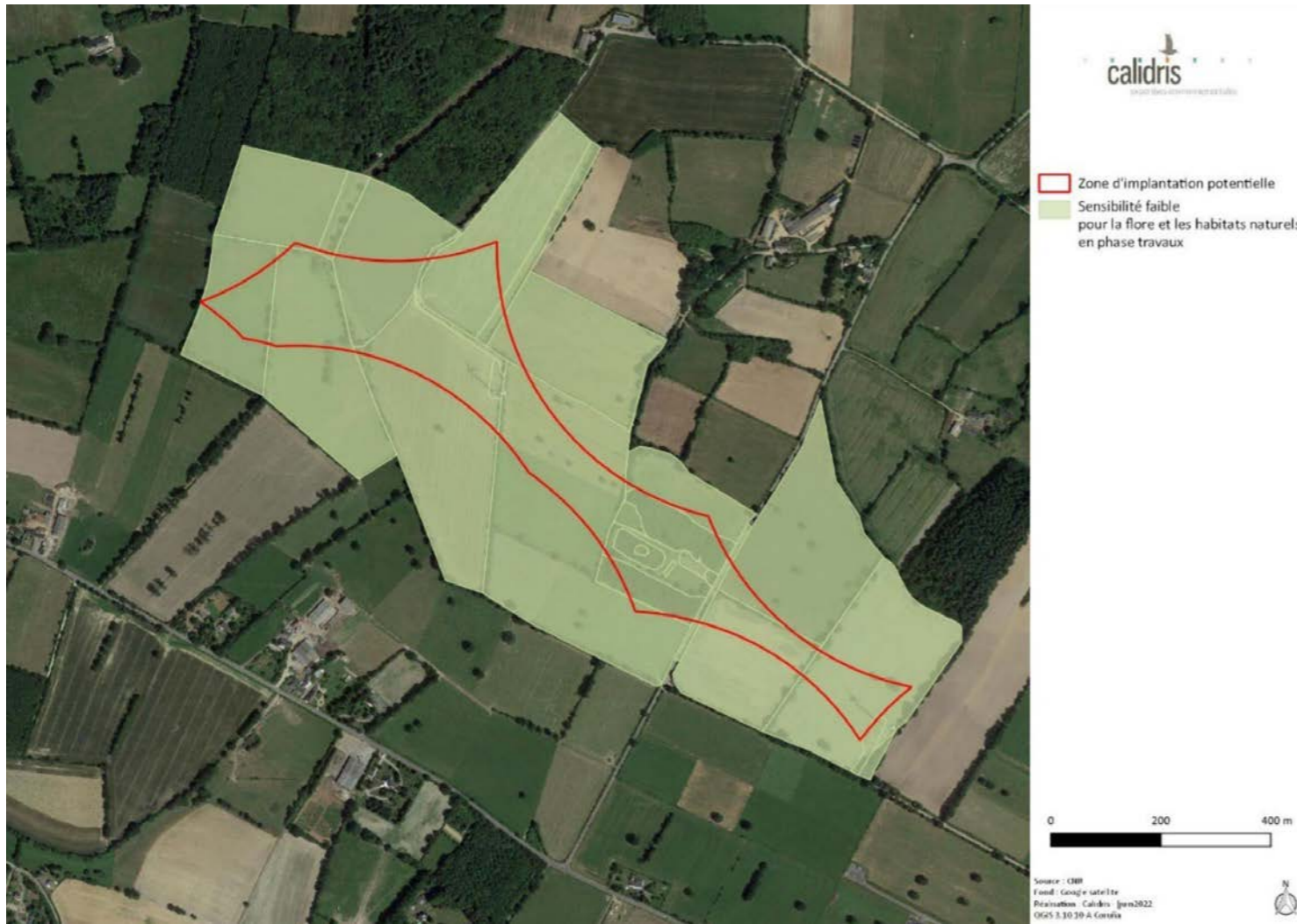


Réalisation : AUDDICE, décembre 2021
Sources de fond de carte : IGN SCAN
Sources de données : IGN ADMIN EXPRESS - CNR - ENERGY TEAM
AUDDICE, 2021



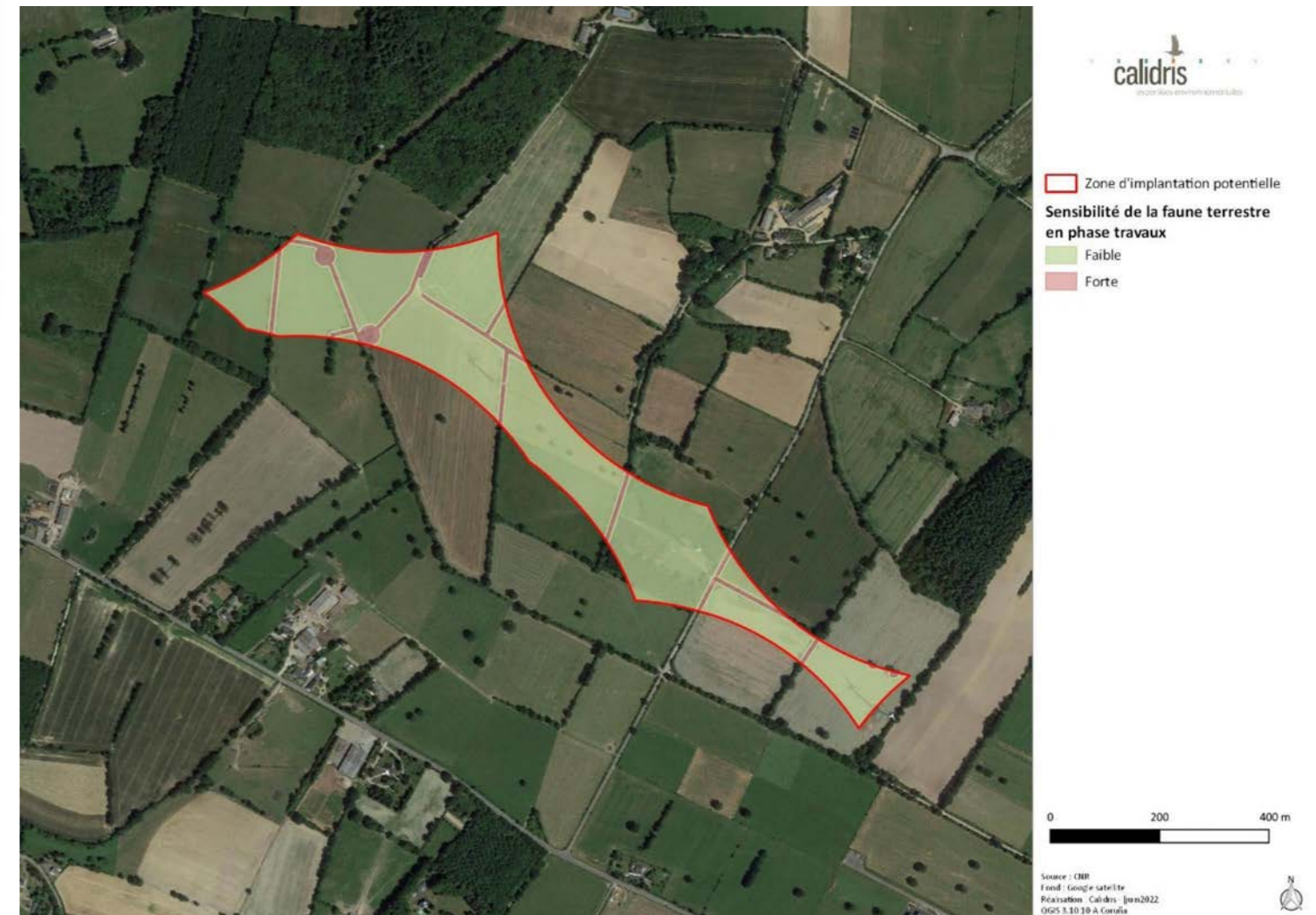
Thématique		Descriptions et enjeux (paysagers et patrimoniaux)	Sensibilité potentielle à l'implantation éolienne sur la zone étudiée			Photomontages envisagés
Paysages	Les vallées du Castelbriantais	<ul style="list-style-type: none"> Paysages ondulés Maillage bocager 	Modéré	<ul style="list-style-type: none"> Unité paysagère de la ZIP de Soudan et du Nord de la ZIP d'Erbray Vues dégagées sur les hauteurs Peu de visibilité dans les vallées bocagères 	Faible	Oui
	Le plateau ouvert du Don	<ul style="list-style-type: none"> Paysages légèrement ondulés Maillage bocager lâche Secteur boisé limitant les perceptions visuelles au Nord-Est 	Modéré	<ul style="list-style-type: none"> Unité paysagère de la ZIP d'Erbray Vues sur le grand paysage 	Faible	Oui
Infrastructures	D163	<ul style="list-style-type: none"> Axe Nord-Ouest / Sud-Est Alternance de séquences plus ou moins ouverte Fréquentation importante Rayonnement depuis Châteaubriant 	Fort	<ul style="list-style-type: none"> Longe les ZIP 	Forte	Oui
	D771	<ul style="list-style-type: none"> Axe Sud-Ouest / Nord-Est Alternance de séquences plus ou moins ouverte Fréquentation importante Rayonnement depuis Châteaubriant 	Fort	<ul style="list-style-type: none"> Point de vue sur la ZIP entre Soudan et Châteaubriant 	Modérée	Oui
	D178	<ul style="list-style-type: none"> Axe Nord / Sud Alternance de séquences plus ou moins ouverte Fréquentation importante Rayonnement depuis Châteaubriant 	Fort	<ul style="list-style-type: none"> Potentiel point de vue depuis le Sud de Châteaubriant 	Faible	Oui
	D772	<ul style="list-style-type: none"> Alternance de séquences plus ou moins ouverte Fréquentation importante Rayonnement depuis Châteaubriant 	Fort	<ul style="list-style-type: none"> Potentiel point de vue depuis l'Ouest de Châteaubriant 	Faible	Oui
	D34	<ul style="list-style-type: none"> Axe secondaire Nord-Ouest / Sud-Est Rayonnement depuis Châteaubriant 	Modéré	<ul style="list-style-type: none"> Longe les ZIP 	Forte	Oui
Urbanisation	Châteaubriant	<ul style="list-style-type: none"> Pôle urbain de l'aire d'étude Ceinture végétale autour du bourg 	Fort	<ul style="list-style-type: none"> Visibilité sur les ZIP depuis la frange Est (zone d'activité) 	Forte	Oui
	Erbray	<ul style="list-style-type: none"> Bourg étagé Ceinture végétale autour du bourg 	Modéré	<ul style="list-style-type: none"> Visibilité sur les ZIP 	Forte	Oui
	Soudan	<ul style="list-style-type: none"> Bourg étagé Ceinture végétale autour du bourg 	Modéré	<ul style="list-style-type: none"> Visibilité sur les ZIP 	Forte	Oui
	Saint-Julien-des-Vouvantes	<ul style="list-style-type: none"> Bourg perché Ceinture végétale autour du bourg 	Modéré	<ul style="list-style-type: none"> Visibilité sur les ZIP 	Forte	Oui
Patrimoine	Monument aux fusillés	<ul style="list-style-type: none"> Monument historique Patrimoine de mémoire Aménagement paysager 	Fort	<ul style="list-style-type: none"> A proximité de la ZIP de Soudan 	Très forte	Oui
	Château	<ul style="list-style-type: none"> Monument historique Activité touristique 	Fort	<ul style="list-style-type: none"> Dans le tissu urbain de Châteaubriant 	Forte	Oui
	Hôtel de la Houssaye	<ul style="list-style-type: none"> Monument historique 	Faible	<ul style="list-style-type: none"> Dans le tissu urbain de Châteaubriant 	Nulle	Non
	Maison rue Pélican	<ul style="list-style-type: none"> Monument historique 	Faible	<ul style="list-style-type: none"> Dans le tissu urbain de Châteaubriant 	Nulle	Non
	Maison dite de l'Ange	<ul style="list-style-type: none"> Monument historique 	Faible	<ul style="list-style-type: none"> Dans le tissu urbain de Châteaubriant 	Nulle	Non
	Église Saint-Jean de Béré	<ul style="list-style-type: none"> Monument historique 	Fort	<ul style="list-style-type: none"> Dans le tissu urbain de Châteaubriant Repère vertical 	Modérée	Oui
	Monument mégalithique «La pierre de la Chopinière»	<ul style="list-style-type: none"> Monument historique 	Modéré	<ul style="list-style-type: none"> Dans un massif boisé Pas accessible 	Nulle	Non
	Église Saint-Julien	<ul style="list-style-type: none"> Monument historique 	Fort	<ul style="list-style-type: none"> Dans le tissu urbain Repère vertical 	Faible	Oui
Tourisme	Musée de la Résistance	<ul style="list-style-type: none"> Attraction touristique 	Faible	<ul style="list-style-type: none"> Proche de la ZIP En intérieur 	Nulle	Non
	Sentier de la Touche (Erbray)	<ul style="list-style-type: none"> Petit sentier de randonnée 	Faible	<ul style="list-style-type: none"> A proximité de la ZIP 	Faible	Oui
	Sentier des Fours à chaux et du bourg (Saint-Julien-de-Vouvantes)	<ul style="list-style-type: none"> Petit sentier de randonnée 	Faible	<ul style="list-style-type: none"> A proximité de la ZIP 	Faible	Oui
	Sentier de Soudan	<ul style="list-style-type: none"> Petit sentier de randonnée 	Faible	<ul style="list-style-type: none"> A proximité de la ZIP 	Faible	Oui
	Sentier de la Jeussaie	<ul style="list-style-type: none"> Petit sentier de randonnée 	Faible		Très faible	Non
	Sentier des Fontaines	<ul style="list-style-type: none"> Petit sentier de randonnée 	Faible		Très faible	Non

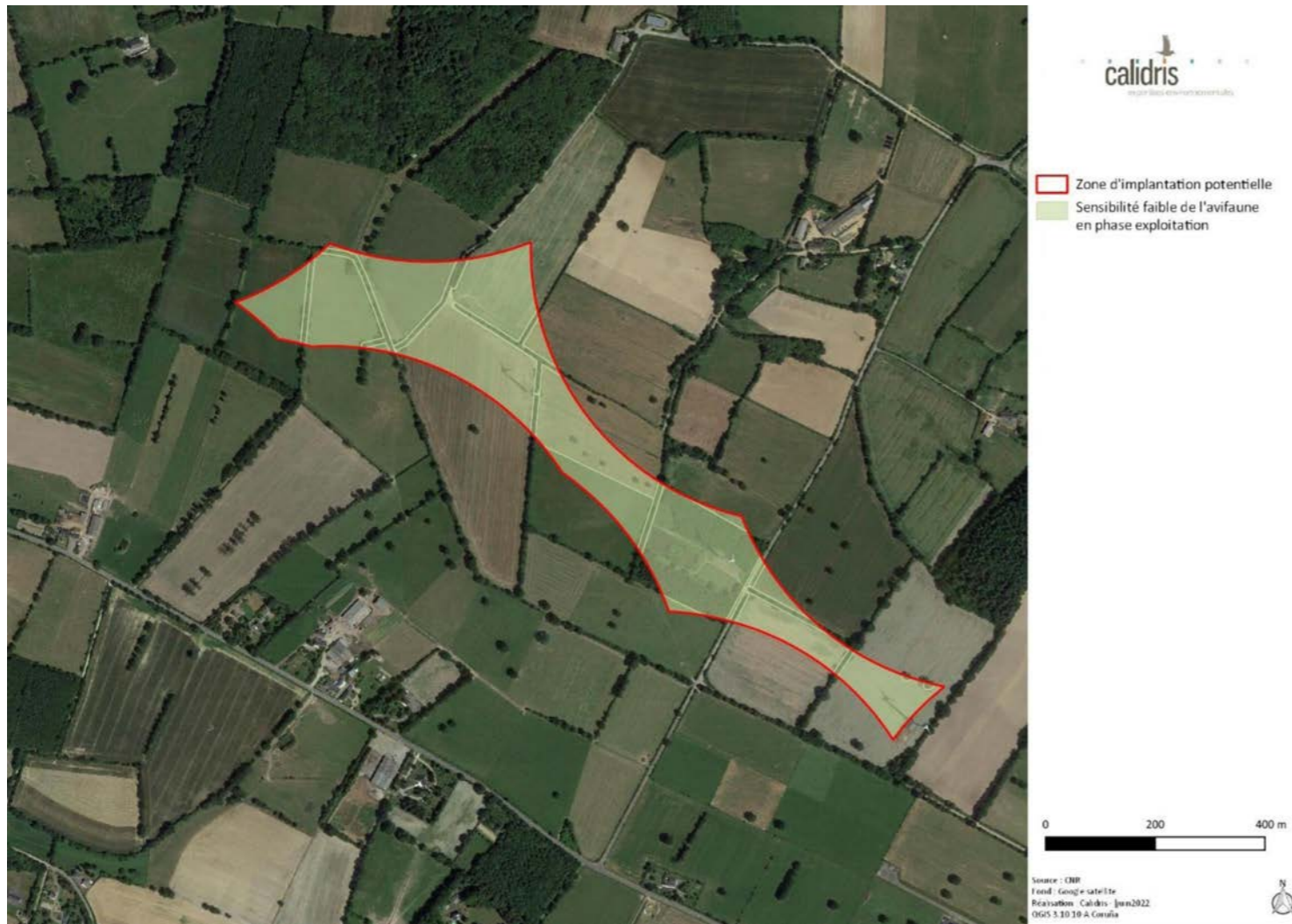
V. Synthèse des enjeux naturalistes



Flore et habitats naturels

Faune terrestre





Avifaune en phase d'exploitation

Chiroptères en phase d'exploitation



VI. Synthèse des impacts sur le paysage



■ Impact sur les axes de découverte

NUMÉRO	TITRE	AIRE D'ÉTUDE	IMPACT
2	Depuis la D878, chapelle Saint-Sulpice	Eloignée	Nul
3	Depuis la D178	Eloignée	Nul
5	Depuis la sortie Sud de Martigné-Ferchaud	Eloignée	Nul
7	Depuis Moidson la Rivière	Eloignée	Nul
8	Depuis l'aire de covoiturage sur la D771	Eloignée	Faible
9	Depuis la D771, lieu-dit «Dougliard»	Rapprochée	Très faible
10	Depuis Saint-Julien-de-Vouvantes	Rapprochée	Nul
12	Depuis l'entrée Nord de Soudan	Rapprochée	Faible
13	Depuis l'entrée Sud d'Erbray	Rapprochée	Nul
17	Depuis la D163	Rapprochée	Nul
21	Depuis le lieu-dit «La Touche»	Rapprochée	Faible
23	Depuis le lieu-dit «Les Chaussées»	Rapprochée	Modéré
30	Depuis le lieu-dit «la Gahorais»	Rapprochée	Faible



■ Impact sur le cumul éolien

NUMÉRO	TITRE	AIRE D'ÉTUDE	IMPACT
3	Depuis la D178	Eloignée	Nul
9	Depuis la D771, lieu-dit «Dougliard»	Rapprochée	Très faible
12	Depuis l'entrée Nord de Soudan	Rapprochée	Faible
16	Depuis la zone résidentielle au Nord d'Erbray	Rapprochée	Nul
17	Depuis la D163	Rapprochée	Nul



■ Impact sur les lieux de vie

NUMÉRO	TITRE	AIRE D'ÉTUDE	IMPACT
1	Depuis le Moulin du Rat	Eloignée	Nul
2	Depuis la D878, chapelle Saint-Sulpice	Eloignée	Nul
3	Depuis la D178	Eloignée	Nul
4	Depuis la sortie Nord de Martigné-Ferchaud	Eloignée	Nul
5	Depuis la sortie Sud de Martigné-Ferchaud	Eloignée	Nul
6	Depuis la vue panoramique du château de Pouancé	Eloignée	Nul
7	Depuis Moidson la Rivière	Eloignée	Nul
8	Depuis l'aire de covoiturage sur la D771	Eloignée	Faible
10	Depuis Saint-Julien-de-Vouvantes	Rapprochée	Nul
11	Depuis la sortie Nord de Saint-Julien-de-Vouvantes	Rapprochée	Nul
12	Depuis l'entrée Nord de Soudan	Rapprochée	Faible
13	Depuis l'entrée Sud d'Erbray	Rapprochée	Nul
14	Depuis la sortie Ouest de Châteaubriant	Rapprochée	Faible
15	Depuis le Château de Châteaubriant	Rapprochée	Nul
16	Depuis la zone résidentielle au Nord d'Erbray	Rapprochée	Nul
18	Depuis la frange est de Châteaubriant	Rapprochée	Très faible
21	Depuis le lieu-dit «La Touche»	Rapprochée	Faible
22	Depuis le lieu-dit «La Haute Haie»	Rapprochée	Très faible
23	Depuis le lieu-dit «Les Chaussées»	Rapprochée	Modéré
25	Depuis le lieu-dit «la Chauvelais»	Rapprochée	Faible
30	Depuis le lieu-dit «la Gahorais»	Rapprochée	Faible



Impacts sur le paysage

NUMÉRO	TITRE	AIRE D'ÉTUDE	IMPACT
1	Depuis le Moulin du Rat	Eloignée	Nul
3	Depuis la D178	Eloignée	Nul
6	Depuis la vue panoramique du château de Pouancé	Eloignée	Nul
7	Depuis Moidson la Rivière	Eloignée	Nul
9	Depuis la D771, lieu-dit «Dougliard»	Rapprochée	Très faible
17	Depuis la D163	Rapprochée	Nul
26	Depuis le lieu-dit «La Courgeons»	Rapprochée	Faible



Impact sur le tourisme






NUMÉRO	TITRE	AIRE D'ÉTUDE	IMPACT
1	Depuis le Moulin du Rat	Eloignée	Nul
6	Depuis la vue panoramique du château de Pouancé	Eloignée	Nul
15	Depuis le Château de Châteaubriant	Rapprochée	Nul
19	Depuis la Carrière des fusillés	Rapprochée	Très faible
19 BIS	Depuis la Carrière des fusillés	Rapprochée	Très faible
19 TER	Depuis la Carrière des fusillés	Rapprochée	Très faible
20	Depuis le parking de la Carrière des fusillés	Rapprochée	Faible
20 BIS	Depuis l'entrée de la Carrière des fusillés	Rapprochée	Modéré
21	Depuis le lieu-dit «La Touche»	Rapprochée	Faible



Impact sur le patrimoine

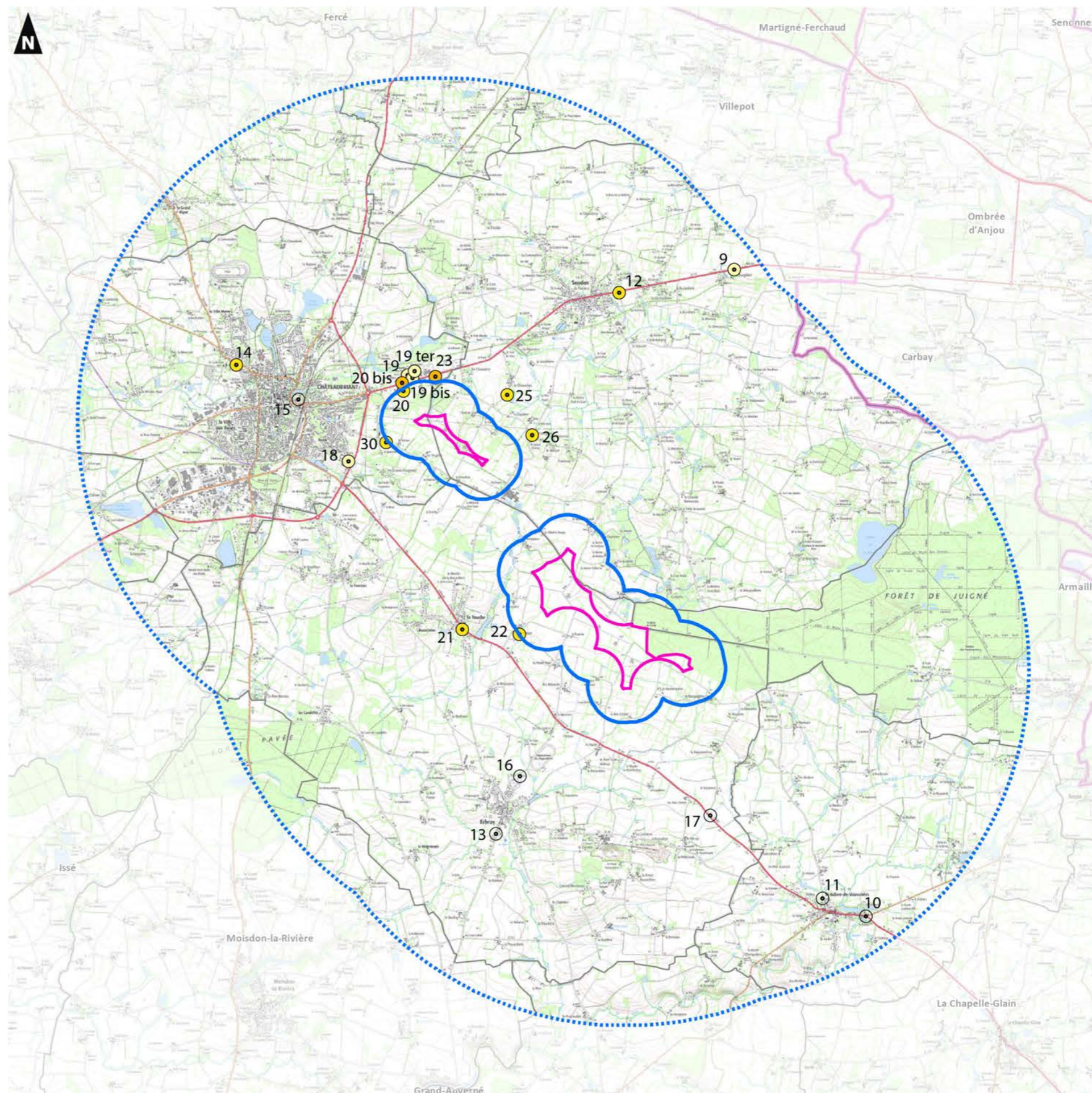
NUMÉRO	TITRE	AIRE D'ÉTUDE	IMPACT
1	Depuis le Moulin du Rat	Eloignée	Nul
2	Depuis la D878, chapelle Saint-Sulpice	Eloignée	Nul
6	Depuis la vue panoramique du château de Pouancé	Eloignée	Nul
7	Depuis Moidson la Rivière	Eloignée	Nul
10	Depuis Saint-Julien-de-Vouvantes	Rapprochée	Nul
13	Depuis l'entrée Sud d'Erbray	Rapprochée	Nul
14	Depuis la sortie Ouest de Châteaubriant	Rapprochée	Faible
15	Depuis le Château de Châteaubriant	Rapprochée	Nul
19	Depuis la Carrière des fusillés	Rapprochée	Très faible
19 BIS	Depuis la Carrière des fusillés	Rapprochée	Très faible
19 TER	Depuis la Carrière des fusillés	Rapprochée	Très faible
20	Depuis le parking de la Carrière des fusillés	Rapprochée	Faible
20 BIS	Depuis l'entrée de la Carrière des fusillés	Rapprochée	Modéré

Synthèse des impacts depuis les photomontages à l'échelle de l'aire d'étude rapprochée

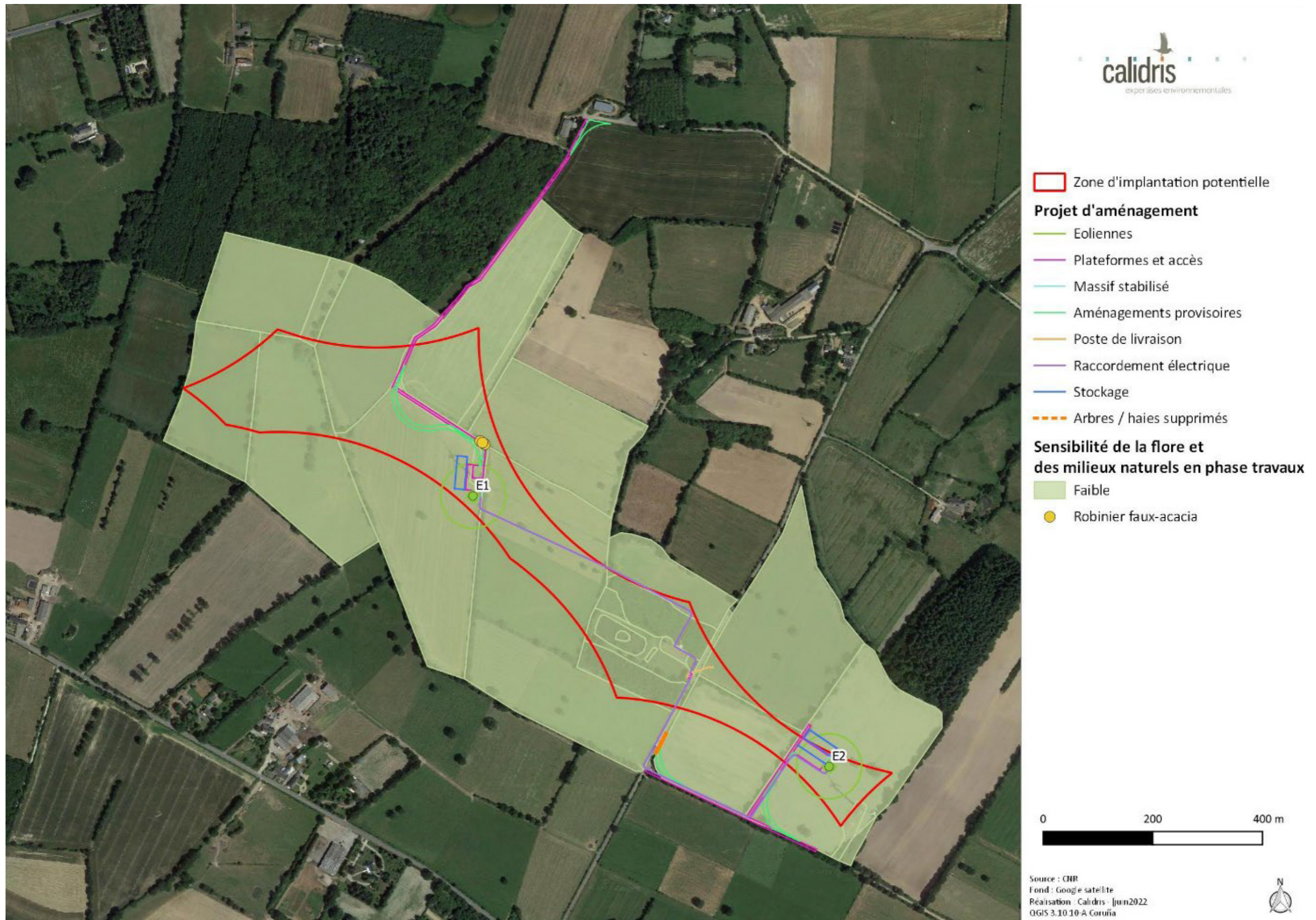
-  Zone d'Implantation Potentielle (ZIP)
-  Aire d'étude immédiate (600 m)
-  Aire d'étude rapprochée (6 km)
-  Limite communale
-  Limite départementale

Impacts

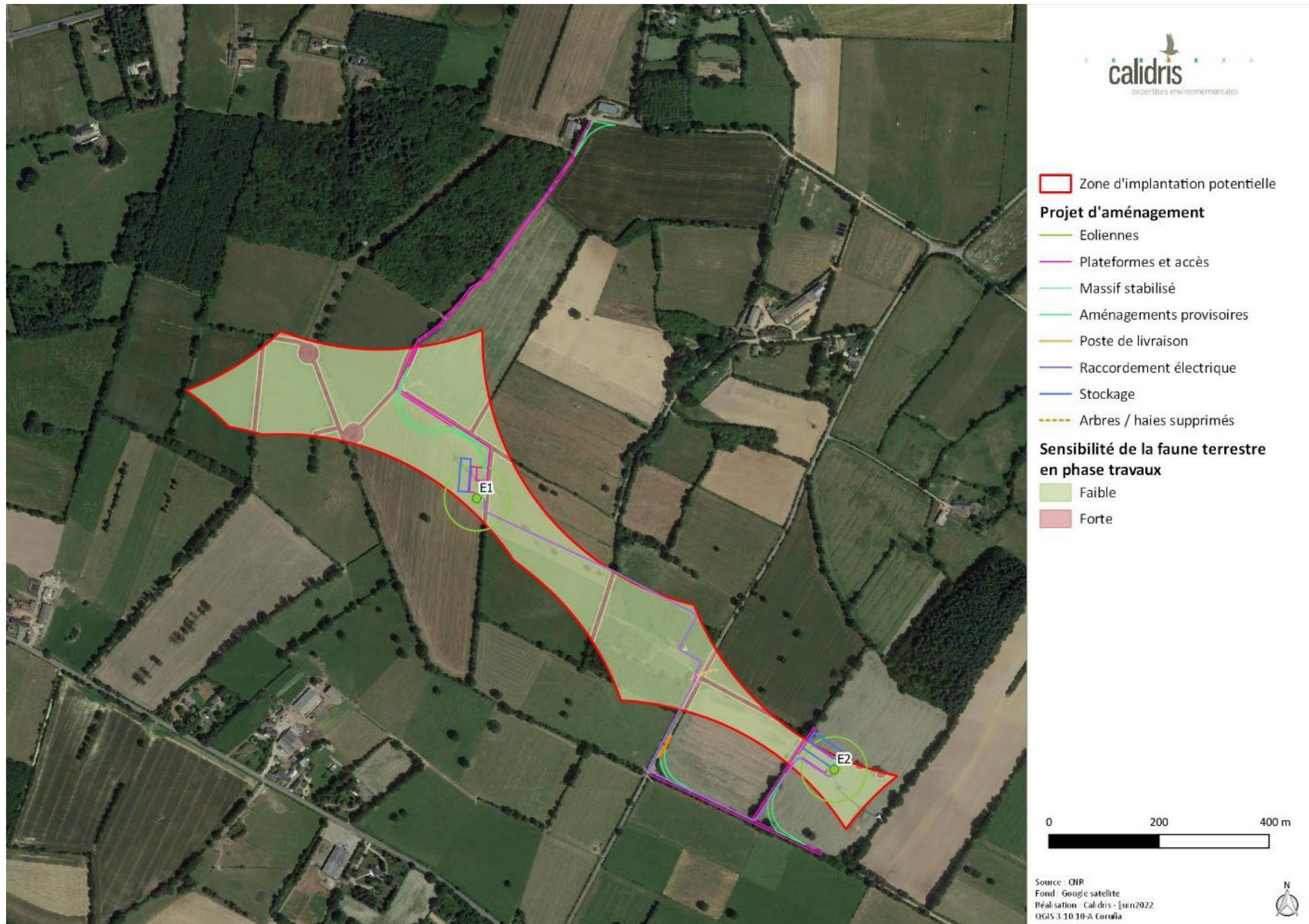
-  Nulle
-  Très faible
-  Faible
-  Modéré



VII. Synthèse des impacts pour la flore et les milieux naturels



VIII. Synthèse des impacts pour la faune terrestre



IX. Synthèse des impacts pour l'avifaune en phase d'exploitation



X. Synthèse des impacts pour les chiroptères en phase d'exploitation



XI. Synthèse globale des mesures du projet

Synthèse du coût estimatif des mesures liées au milieu physique

Type de mesure	Description synthétique de la mesure	Aspect considéré	Coût de la mesure
Évitement	E1 : Etude géotechnique et de dimensionnement préalable à la phase chantier	Géologie, sol, érosion Risques naturels	Inclus dans la conception du projet
	E2 : Réutilisation des terres végétales excavées ; matériaux utilisés inertes.	Géologie, sol, érosion	Inclus dans la conception du projet
	E3 : Engins de chantier entretenus et maintenance en dehors du chantier ou sur emprise dédiée avec rétention	Eaux souterraines et superficielles : chantier	Intégré au coût du chantier
	E4 : Mise en place d'une aire étanche en phase chantier	Eaux souterraines et superficielles : exploitation	Intégré au coût du chantier
	E5 : Gestion des eaux usées en phase chantier	Eaux souterraines et superficielles : exploitation	Inclus dans la conception du projet
	E6 : Système de détection de fuite, de rétention et d'étanchéité sur les éoliennes	Eaux souterraines et superficielles : exploitation	Intégré au coût du chantier
	E7 : Utilisation de pesticides proscrite pour l'entretien des plateformes	Eaux souterraines et superficielles : exploitation	Intégré au coût du chantier
	E8 : Contrôle informatisé en cas de fuite d'huile	Eaux souterraines et superficielles : exploitation	Intégré au coût du chantier
	E9 : Bacs de rétention sous les transformateurs du poste de livraison.	Eaux souterraines et superficielles : exploitation	Intégré au coût du chantier
	E10 : Equipement des éoliennes en éléments de sécurité	Risques naturels	Inclus dans la conception du projet
Réduction	R1 : Dispositifs de lutte contre les pollutions en cas d'incident	Eaux souterraines et superficielles : chantier	Intégré au coût du chantier
	R2 : Interdiction de stockage de produits combustibles et inflammables	Eaux souterraines et superficielles : exploitation	Intégré au coût du chantier
	R3 : Présence de kits absorbants dans les véhicules du personnel intervenant sur le parc éolien.	Eaux souterraines et superficielles : exploitation	Intégré au coût du chantier

Synthèse du coût estimatif des mesures liées au milieu naturel

Type de mesure	Phase du projet	Code de la mesure	Intitulé de la mesure	Groupes ou espèces justifiant la mesure	Coût de la mesure estimé
Évitement	Conception	ME-1	Prise en compte des enjeux environnementaux dans la localisation des implantations et chemins d'accès	Tous les taxons	Pas de coût direct
Évitement	Travaux	ME-2	Adaptation de la période des travaux sur l'année	Avifaune	Pas de surcoût par rapport aux travaux prévus pour le projet (560 à 1120€ en cas de présence d'un écologue).
Évitement	Travaux	ME-3	Mutualisation des chantiers de démantèlement et de montage	Tous les taxons	/
Évitement	Travaux	ME-4	Coordinateur environnemental de travaux	Tous les taxons	5400 €
Évitement	Exploitation	ME-5	Éviter d'attirer la faune vers les éoliennes	Faune	Fauchage manuel (≈ 500 €/ha) ou fauchage semi-motorisé (≈ 300 €/ha) comprenant la coupe, le conditionnement et l'évacuation.
Évitement	Travaux et Démantèlement	ME-6	Remise en état du site	Tous les taxons	Pas de coût direct
Réduction	Exploitation	MR-1	Éclairage nocturne du parc compatible avec les chiroptères	Chiroptères	Pas de coût direct

Synthèse du coût estimatif des mesures liées au milieu humain et au cadre de vie

Type de mesure	Description synthétique de la mesure	Aspect considéré	Coût de la mesure
Evitement	E1 : Organisation des acheminements	Chantier	Inclus dans la conception du projet
	E2 : Installation d'un système de contrôle-commande	Energie	Inclus dans la conception du projet
	E3 : Conception des voies d'accès et des plateformes	Activité agricole	Inclus dans la conception du projet
	E4 : Consultation des gestionnaires de réseaux afin de connaître la faisabilité du projet	Gestionnaires tous réseaux	Inclus dans la conception du projet
	E5 : Prise en charge réglementaire des solutions techniques en cas de perturbation avérée	Télévision	300 à 500 € par foyer
Réduction	R1 : Chantier propre (limitation des émissions de poussières, gestion des déchets)	Chantier : Santé/Cadre de vie	Intégré au coût du chantier
	R2 : Choix du meilleur compromis technico-économique du nombre et du type d'éoliennes (impact acoustique moindre tout en garantissant la viabilité du projet).	Chantier : Santé/Cadre de vie	Inclus dans la conception du projet
	R3 : Modèles d'éoliennes avec serrations pour toutes les machines, pour limiter les émissions sonores.	Chantier : Santé/Cadre de vie	Inclus dans la conception du projet
	R4 : Optimisation du parc éolien tout en respectant un éloignement des éoliennes de toute habitation riveraine au minimum de 580m.	Chantier : Santé/Cadre de vie	Inclus dans la conception du projet
	R5 : Respect réglementaire pour la lutte contre les nuisances sonores	Chantier : Santé/Cadre de vie	Intégré au coût du chantier
	R6 : Mise en place de restriction de circulation	Chantier : Santé/Cadre de vie	Intégré au coût du chantier
	R7 : Plan de bridage des éoliennes	Chantier : Santé/Cadre de vie	Inclus dans la conception du projet
	R8 : Accès au site adaptés et dispositifs anti-poussière	Chantier : Santé/Cadre de vie	Intégré au coût du chantier
	R9 : Affichage spécifique du déroulement des travaux et panneaux de signalisation	Chantier : Santé/Cadre de vie	Intégré au coût du chantier
	R10 : Mise en place d'une gestion adaptée des déchets (recyclage, valorisation)	Chantier : Santé/Cadre de vie	Intégré au coût du chantier
	R11 : Démantèlement du parc éolien	Chantier : Santé/Cadre de vie	Intégré au coût du chantier
	R12 : Mise en œuvre d'une maintenance régulière des équipements (éoliennes, véhicules...)	Chantier : Santé/Cadre de vie	Intégré au coût du chantier
Compensation	C1 : Indemnisation des surfaces agricoles occupées aux propriétaires et exploitants	Activité agricole	Inclus dans la conception du projet
Accompagnement	A1 : Information et communication	Population et élus	Inclus dans la conception du projet
	A2 : Information des riverains	Population et élus	Inclus dans la conception du projet
Suivi	S1 : Mesure de suivi acoustique (N+1)	Santé/Cadre de vie	Tableau 141.000 euros

Synthèse du coût estimatif des mesures liées au paysage et au patrimoine

Type de mesure	Description synthétique de la mesure	Aspect considéré	Coût de la mesure estimé
Evitement	Pays-Ev 1 : Maintien de l'emprise au sol	Chantier : Cadre de vie	Inclus dans la conception du projet
Réduction	Pays-Re 1 : Réduction du nombre d'éolienne	Chantier : Cadre de vie	Inclus dans la conception du projet
	Pays-Re 2 : Intégration des accès aux site des éoliennes	Chantier : Cadre de vie	Inclus dans la conception du projet
	Pays-Re 3 : Intégration des postes de livraison		
Compensation	/	/	/
Accompagnement	Pays-Ac 1 : Plantation de haies bocagères	Population et élus	15 0000 €