

**DDTM 22**

**PPRL-i des communes d'Erquy et Pléneuf-Val-André**

**ALÉA INONDATION - ÉCHÉANCE 100 ANS**  
Planche 1/5

AFFAIRE N° 4-53-2502    DATE 2022-03-23    DESSIN ACE    VÉRIFIE SBN

INDICES	DATES	D	MODIFICATIONS

MAÎTRE D'OUVRAGE:    GEOMETRE:    MAÎTRE D'OUVRAGE DÉLÉGUÉ:    MAÎTRE D'OUVRURE:    **ARTELIA**

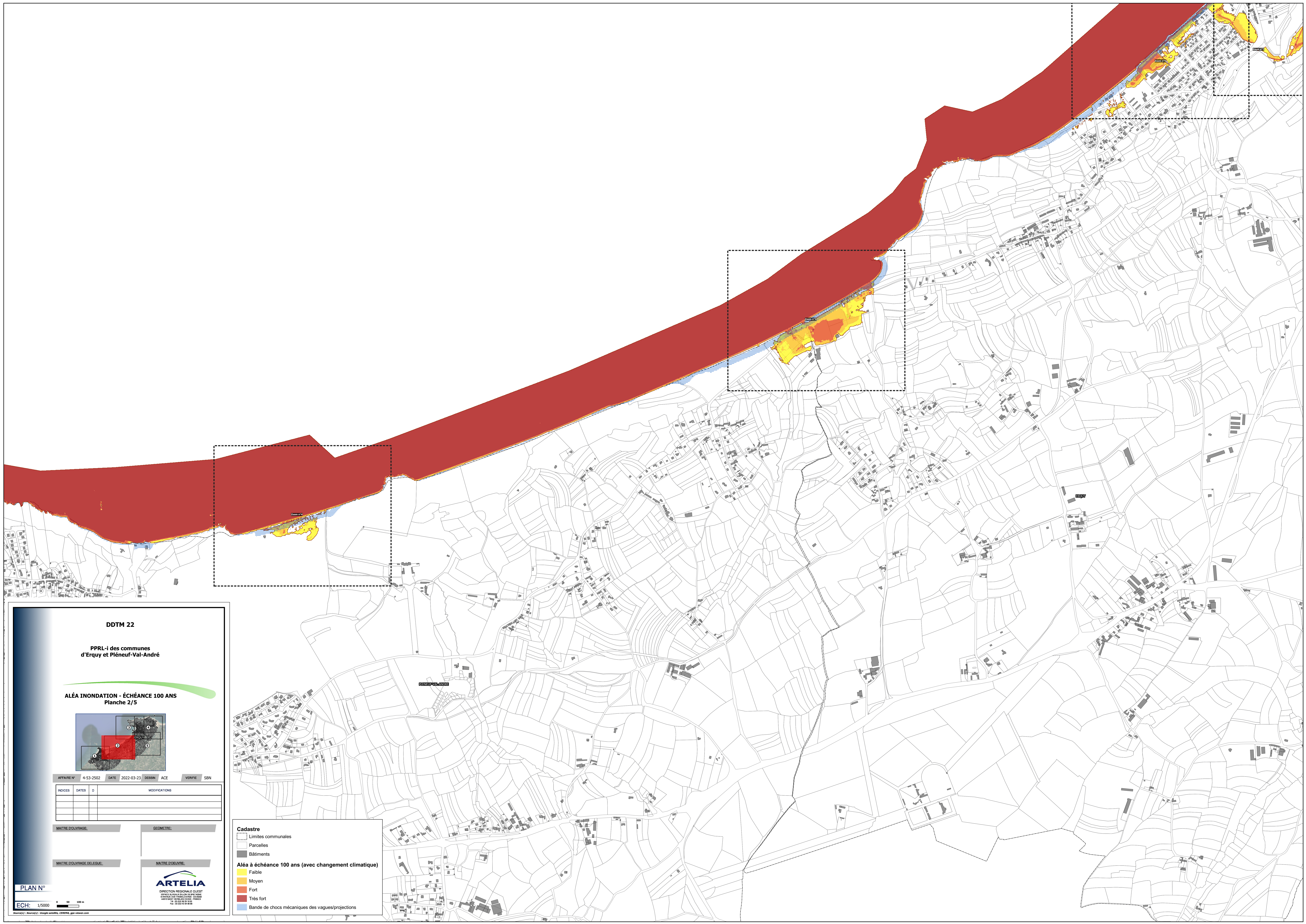
**PLAN N°**

**ECH: 1/5000**

0 50 100 m

Source(s): Source(s) : Google satellite, CEREMA, gis - hiver.com

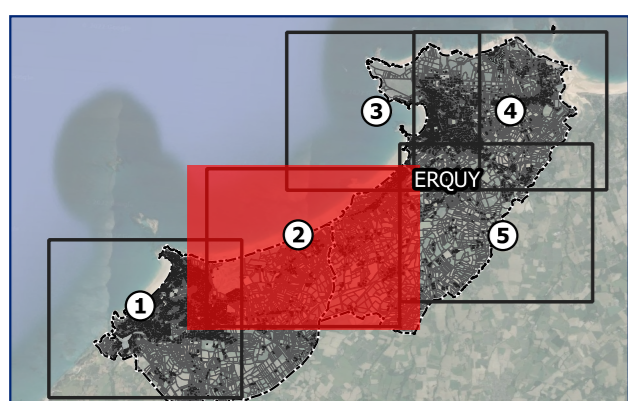
- Cadastre**
- ▭ Limites communales
  - ▭ Parcelles
  - Bâtimens
- Aléa à échéance 100 ans (avec changement climatique)**
- Faible
  - Moyen
  - Fort
  - Très fort
  - ▨ Bande de chocs mécaniques des vagues/projections



DDTM 22

PPRL-i des communes  
d'Erquy et Pléneuf-Val-André

ALÉA INONDATION - ÉCHÉANCE 100 ANS  
Planche 2/5



AFFAIRE N° 4-53-2502 DATE 2022-03-23 DESSIN ACE VÉRIFIÉ SBN

INDICES	DATES	D	MODIFICATIONS

MAÎTRE D'OUVRAGE: \_\_\_\_\_ GÉOMÈTRE: \_\_\_\_\_

MAÎTRE D'OUVRAGE DÉLÉGUÉ: \_\_\_\_\_ MAÎTRE D'OUVRAGE: \_\_\_\_\_

PLAN N° \_\_\_\_\_

ECH: 1/5000

Source(s): Source(s) : Google satellite, CDRMA, gis.vieux.com

**Cadastre**

- ▬ Limites communales
- ▬ Parcelles
- ▬ Bâtimens

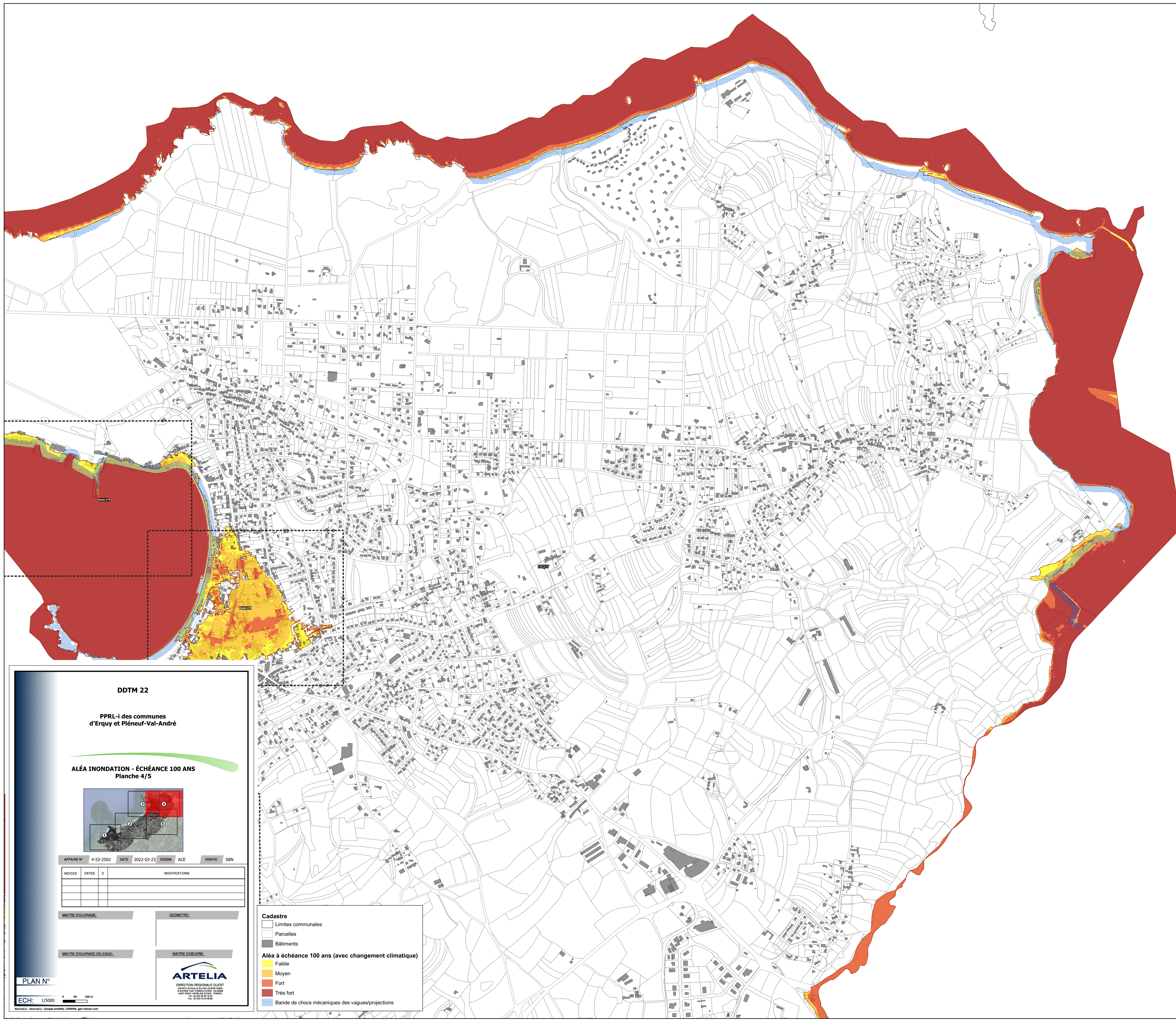
**Aléa à échéance 100 ans (avec changement climatique)**

- ▬ Faible
- ▬ Moyen
- ▬ Fort
- ▬ Très fort

▬ Bande de chocs mécaniques des vagues/projections







**DDTM 22**

**PPRI-i des communes d'Erquy et Pléneuf-Val-André**

**ALÉA INONDATION - ÉCHÉANCE 100 ANS**  
Planche 4/5

AFFAIRE N° 4-53-2502 DATE 2022-03-23 DESSIN ACE VÉRIFIÉ SBN

INDICES	DATES	D	MODIFICATIONS

MAÎTRE D'OUVRAGE: \_\_\_\_\_ GEOMETRE: \_\_\_\_\_

MAÎTRE D'OUVRAGE DÉLÉGUÉ: \_\_\_\_\_ MAÎTRE D'OUVRAGE: \_\_\_\_\_

**PLAN N°**

ECH: 1/5000

**ARTELIA**  
DIRECTION REGIONALE OUEST  
PARCELLES ET BÂTIMENTS  
MAÎTRE SAUVIGNY 100000  
100000  
100000

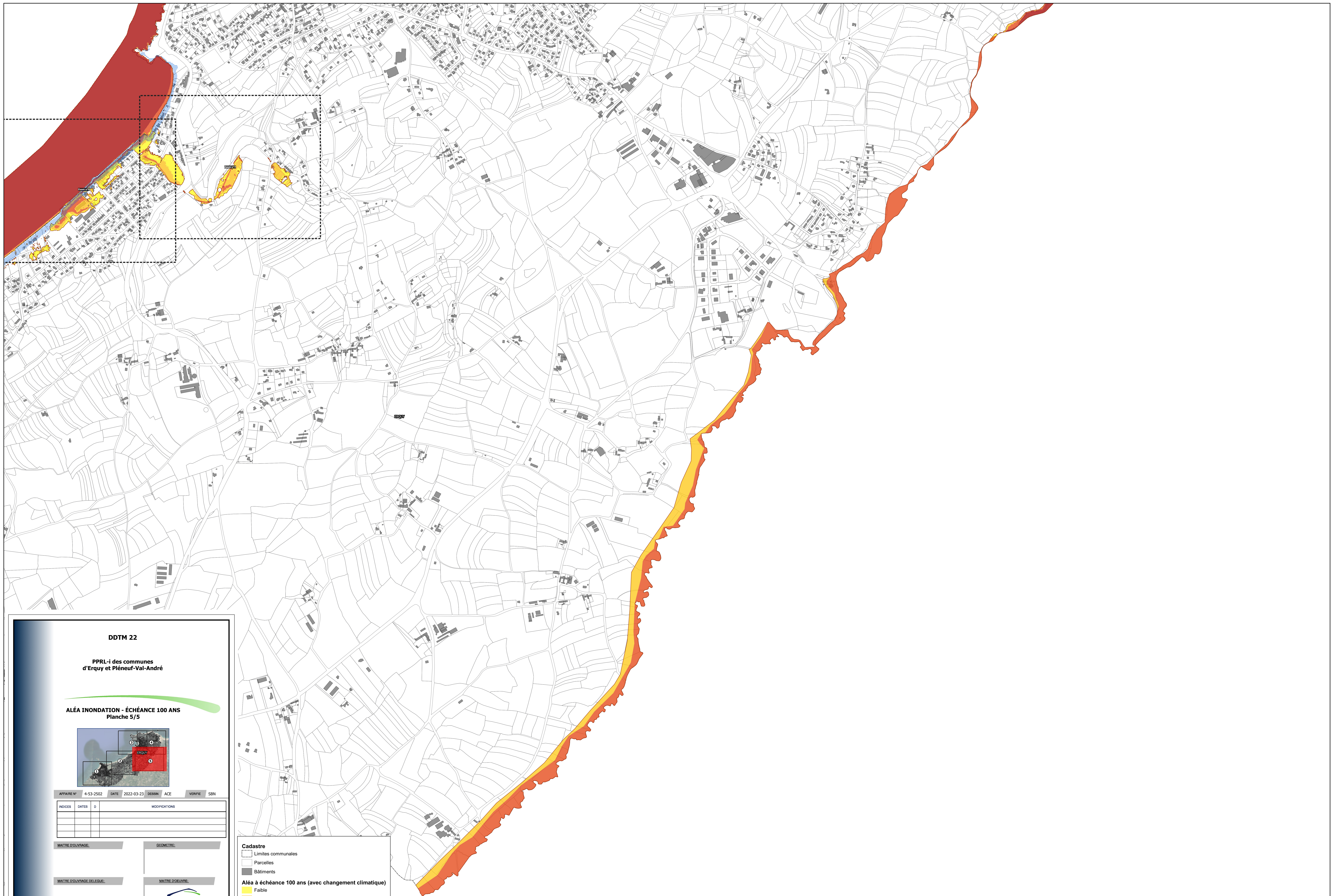
**Cadastre**

- Limites communales
- Parcelles
- Bâtimens

**Aléa à échéance 100 ans (avec changement climatique)**

- Faible
- Moyen
- Fort
- Très fort

Bande de chocs mécaniques des vagues/projections



**DDTM 22**

**PPRL-i des communes d'Erquy et Pléneuf-Val-André**

**ALÉA INONDATION - ÉCHÉANCE 100 ANS**  
Planche 5/5

AFFAIRE N° 4-53-2502 DATE 2022-03-23 DESSIN ACE VÉRIFIE SBN

INDICES	DATES	D	MODIFICATIONS

MAÎTRE D'OUVRAGE: \_\_\_\_\_

GEOMETRE: \_\_\_\_\_

MAÎTRE D'OUVRAGE DÉLÉGUÉ: \_\_\_\_\_

MAÎTRE D'ŒUVRE: \_\_\_\_\_

**PLAN N°**

**ECH: 1/5000**

**Cadastre**

- ▭ Limites communales
- ▭ Parcelles
- ▭ Bâtimens

**Aléa à échéance 100 ans (avec changement climatique)**

- Faible
- Moyen
- Fort
- Très fort
- ▭ Bande de chocs mécaniques des vagues/projections

**ARTELIA**  
DIRECTION REGIONALE OUEST  
PARC DES INNOVATIONS  
MAIRIE SAUVY 35100 SAUVY FRANCE  
Tel. 02 99 60 40 00  
Fax. 02 99 60 40 00