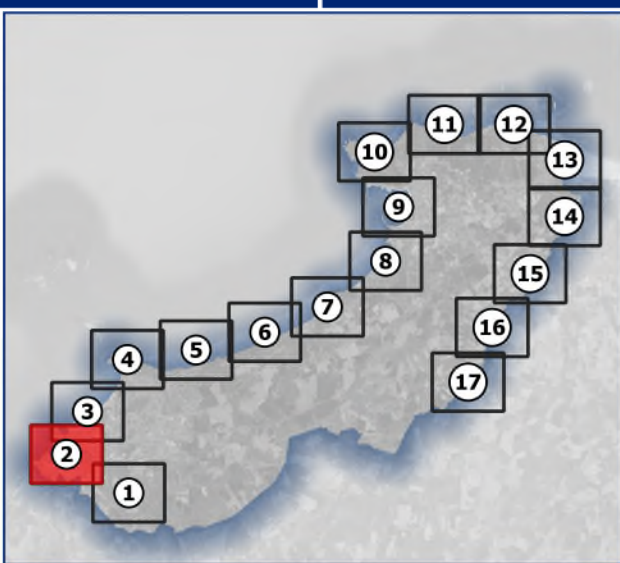
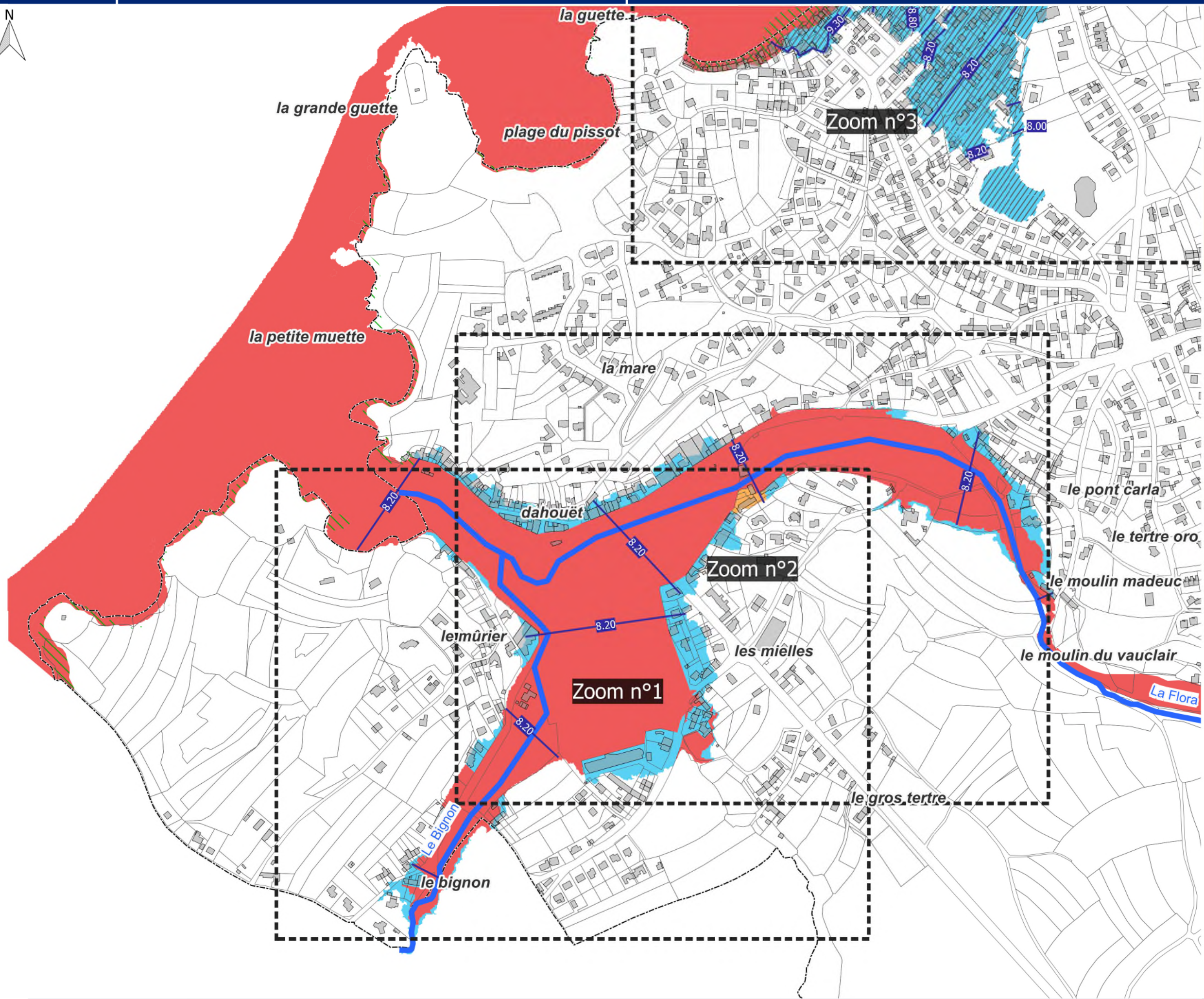
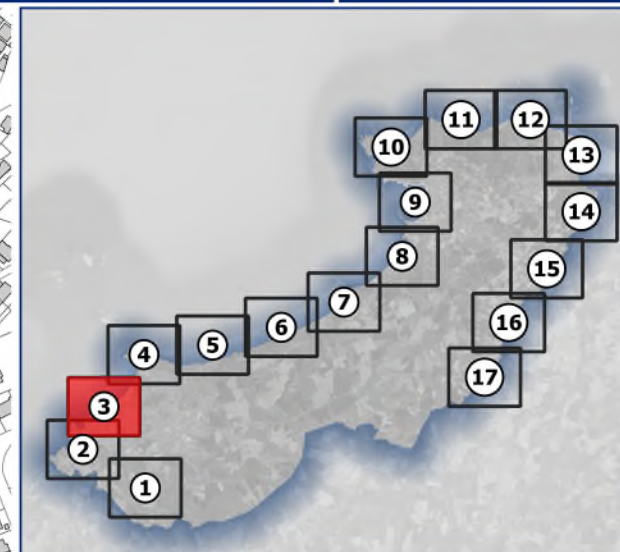


- Cadastre**
- Limites communales
 - Parcelles
 - Bâtiments
- Zonage réglementaire**
- Bleu
 - Orange
 - Rouge
 - Profils et cotes premier plancher R0 (mIGN69) (cotes aléa à échéance 100 ans + marge 20 cm)
 - Bande chocs mécaniques des vagues/projections
 - Secteurs soumis aux franchiselements par paquets de mer





- Cadastre**
- Limites communales
 - Parcelles
 - Bâtiments
- Zonage réglementaire**
- Bleu
 - Orange
 - Rouge
 - Profils et cotes premier plancher R0 (mIGN69) (cotes aléa à échéance 100 ans + marge 20 cm)
 - Bande chocs mécaniques des vagues/projections
 - Secteurs soumis aux franchiseements par paquets de mer



plage du val-andré

le val andré

la guette

la grande guette

plage du pissot

Zoom n°3

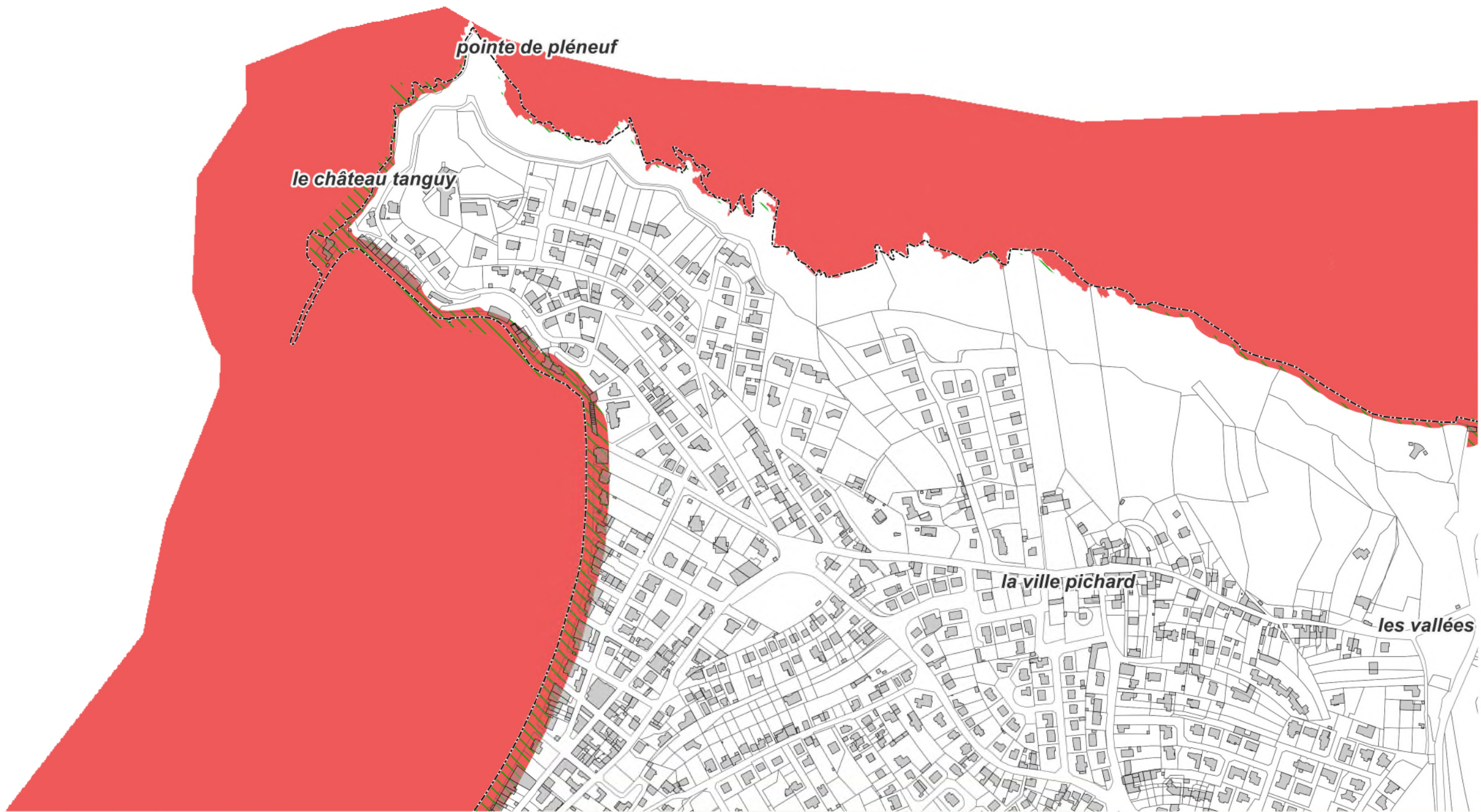
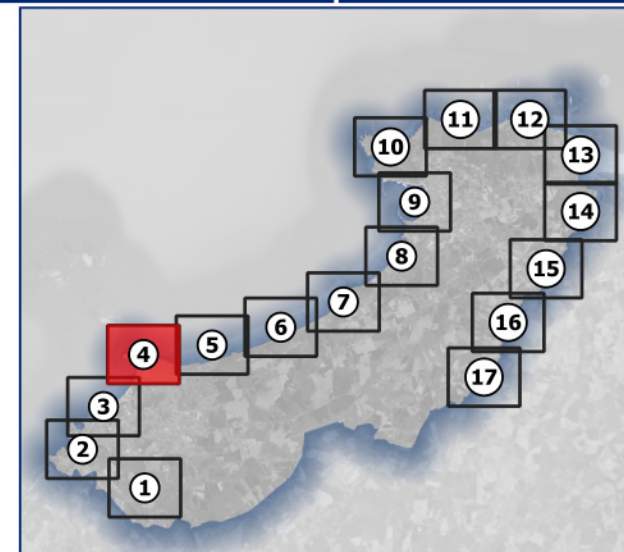
Cadastre

- Limites communales
- Parcelles
- Bâtiments

Zonage réglementaire

- Bleu
- Orange
- Rouge
- Profils et cotes premier plancher R0 (mIGN69)
(cotes aléa à échéance 100 ans + marge 20 cm)
- Bande chocs mécaniques des vagues/projections
- /// Secteurs soumis aux franchiseements par paquets de mer





Cadastre

▭ Limites communales

▭ Parcelles

▭ Bâtiments

Zonage réglementaire

▭ Bleu

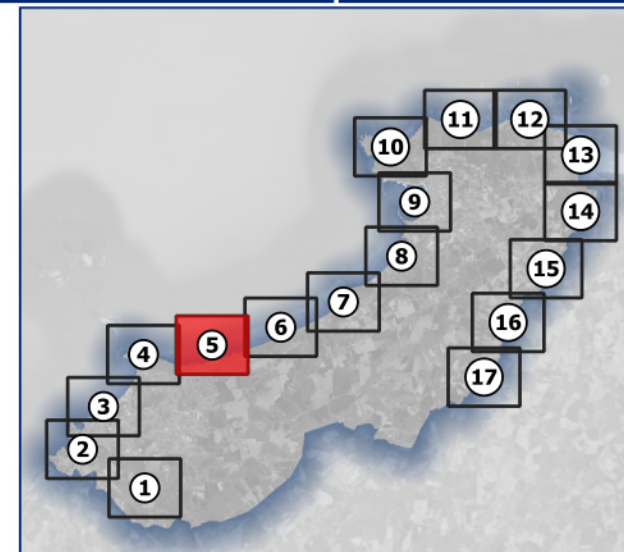
▭ Orange

▭ Rouge

— Profils et cotes premier plancher R0 (mIGN69)
(cotes aléa à échéance 100 ans + marge 20 cm)

--- Bande chocs mécaniques
des vagues/projections

//// Secteurs soumis aux franchiselements
par paquets de mer



Cadastre

▭ Limites communales

▭ Parcelles

▭ Bâtiments

Zonage réglementaire

■ Bleu

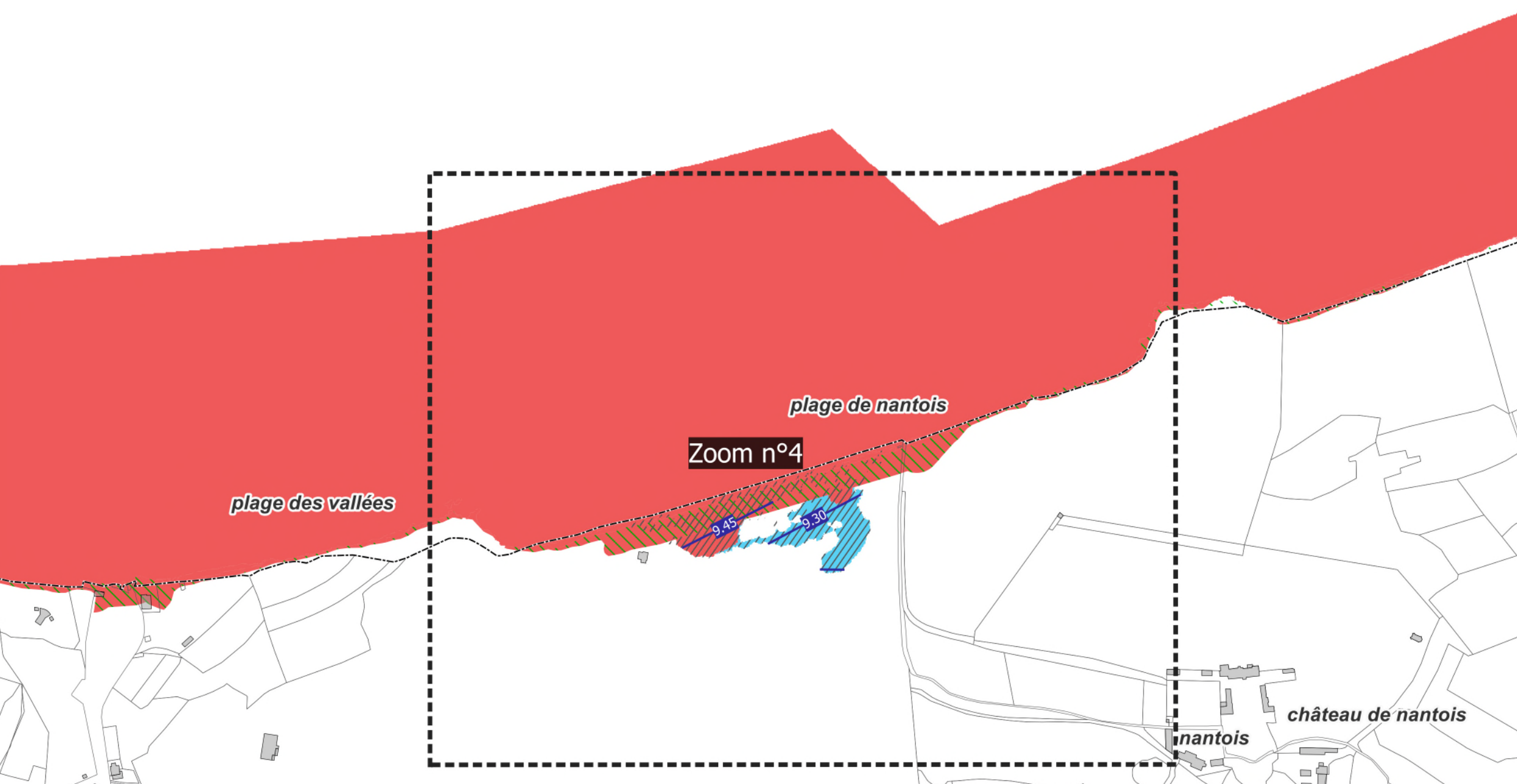
■ Orange

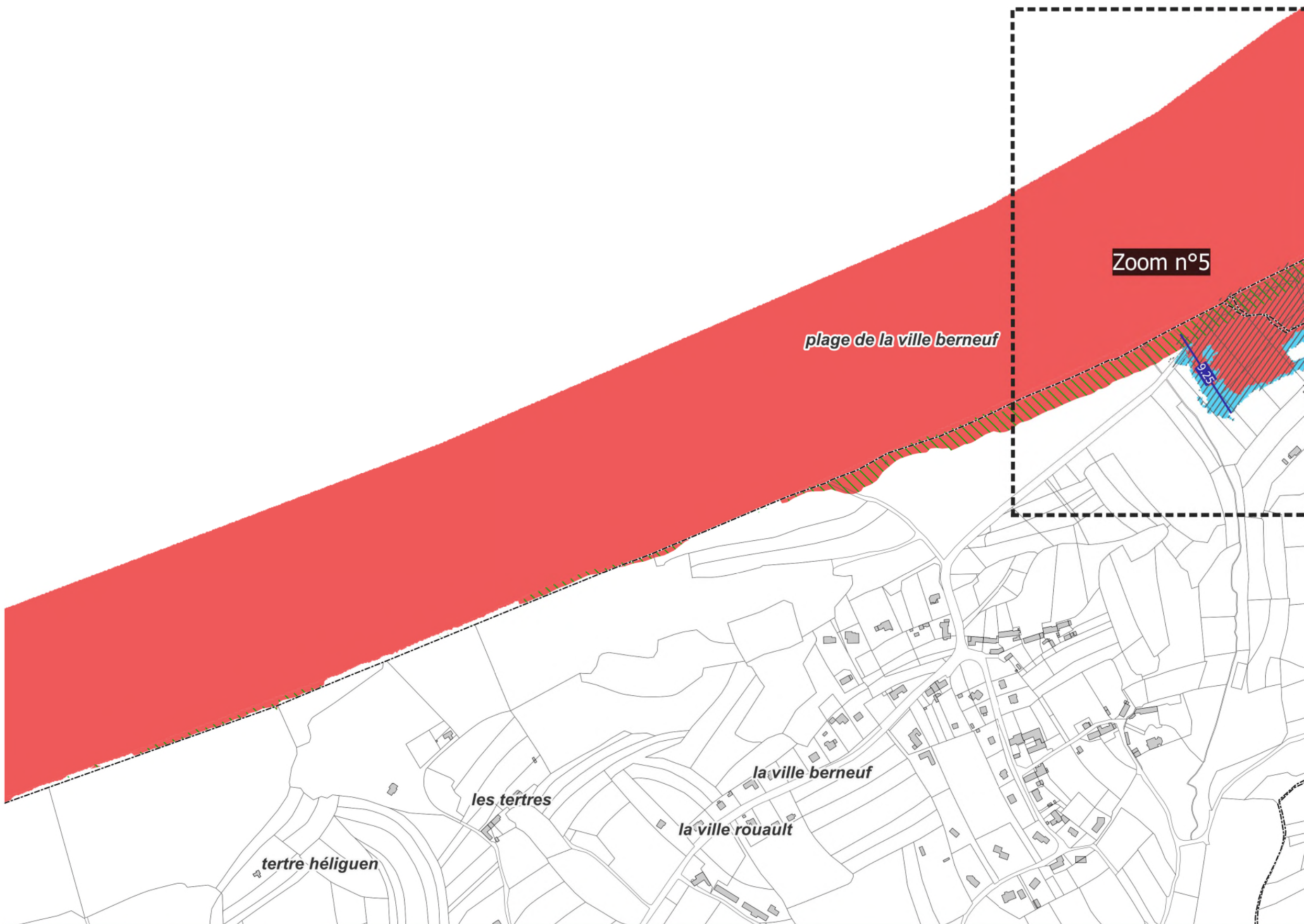
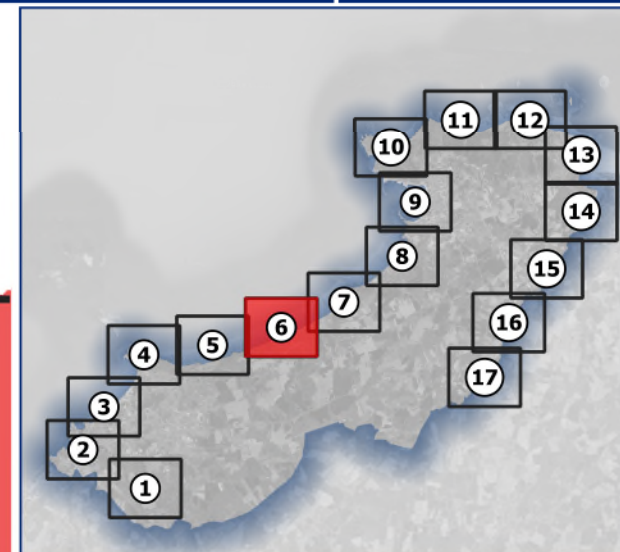
■ Rouge

— Profils et cotes premier plancher R0 (mIGN69)
(cotes aléa à échéance 100 ans + marge 20 cm)

▨ Bande chocs mécaniques
des vagues/projections

▨ Secteurs soumis aux franchissements
par paquets de mer





Cadastre

▭ Limites communales

▭ Parcelles

▭ Bâtiments

Zonage réglementaire

■ Bleu

■ Orange

■ Rouge

— Profils et cotes premier plancher R0 (mIGN69)
(cotes aléa à échéance 100 ans + marge 20 cm)

▨ Bande chocs mécaniques
des vagues/projections

▨ Secteurs soumis aux franchise-
ments par paquets de mer

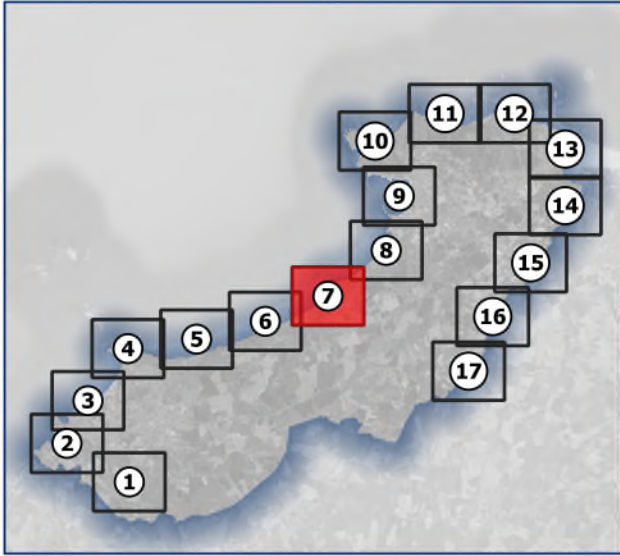


Zoom n°6

Zoom n°5

plage de saint-pabu

la hazaie

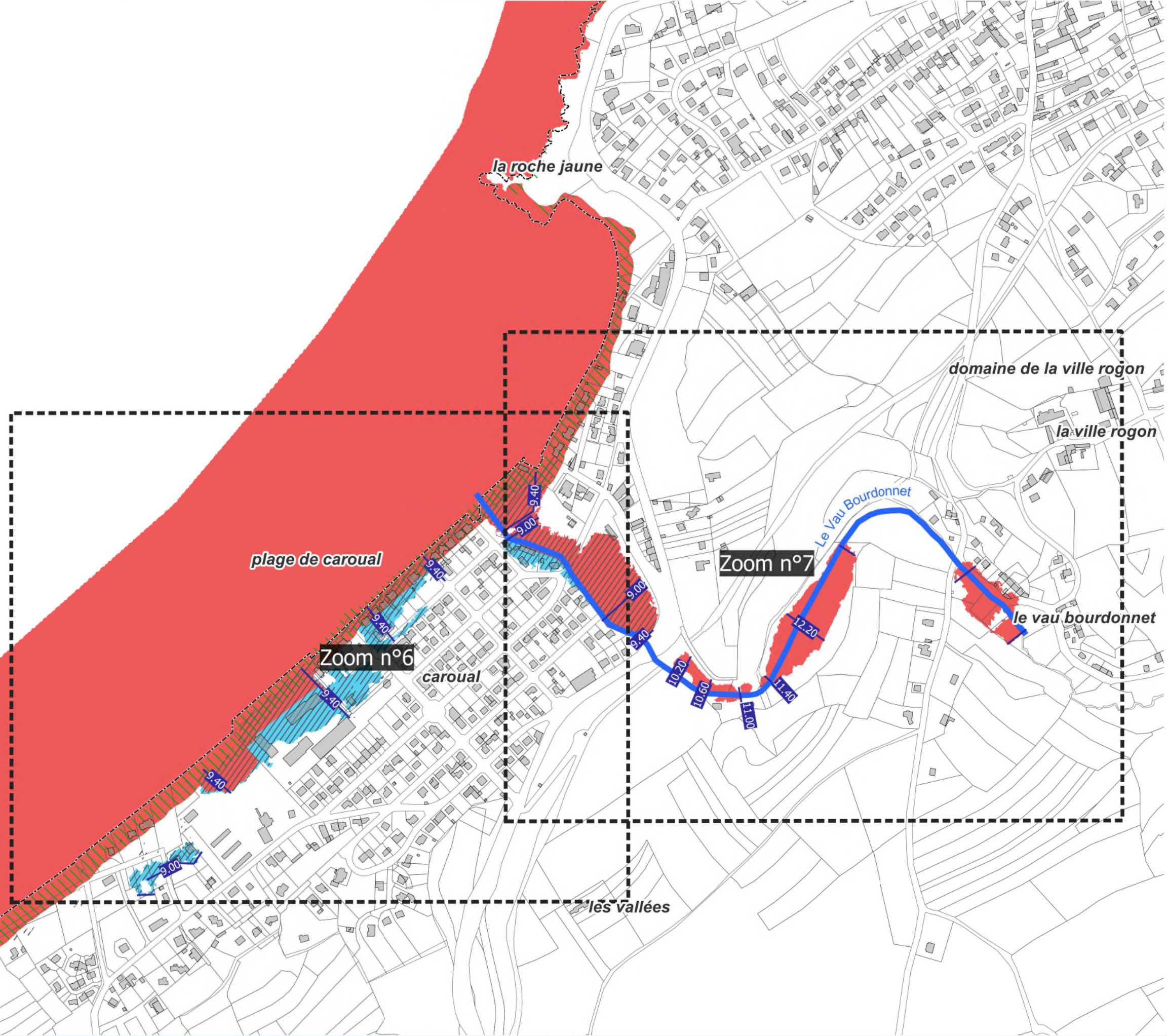
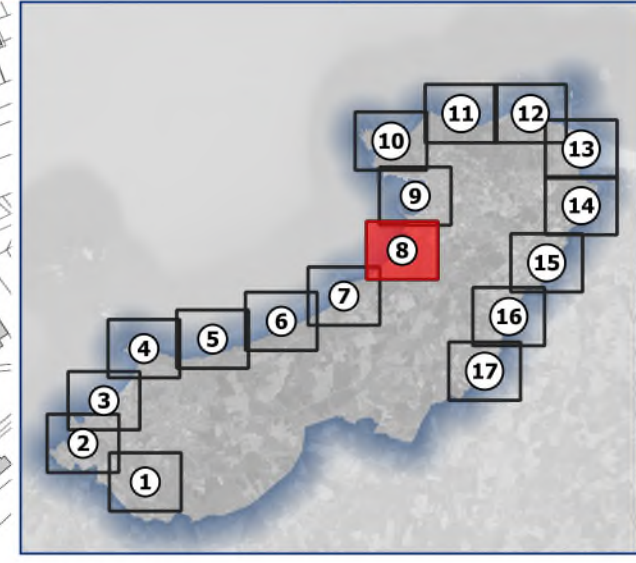


Cadastre

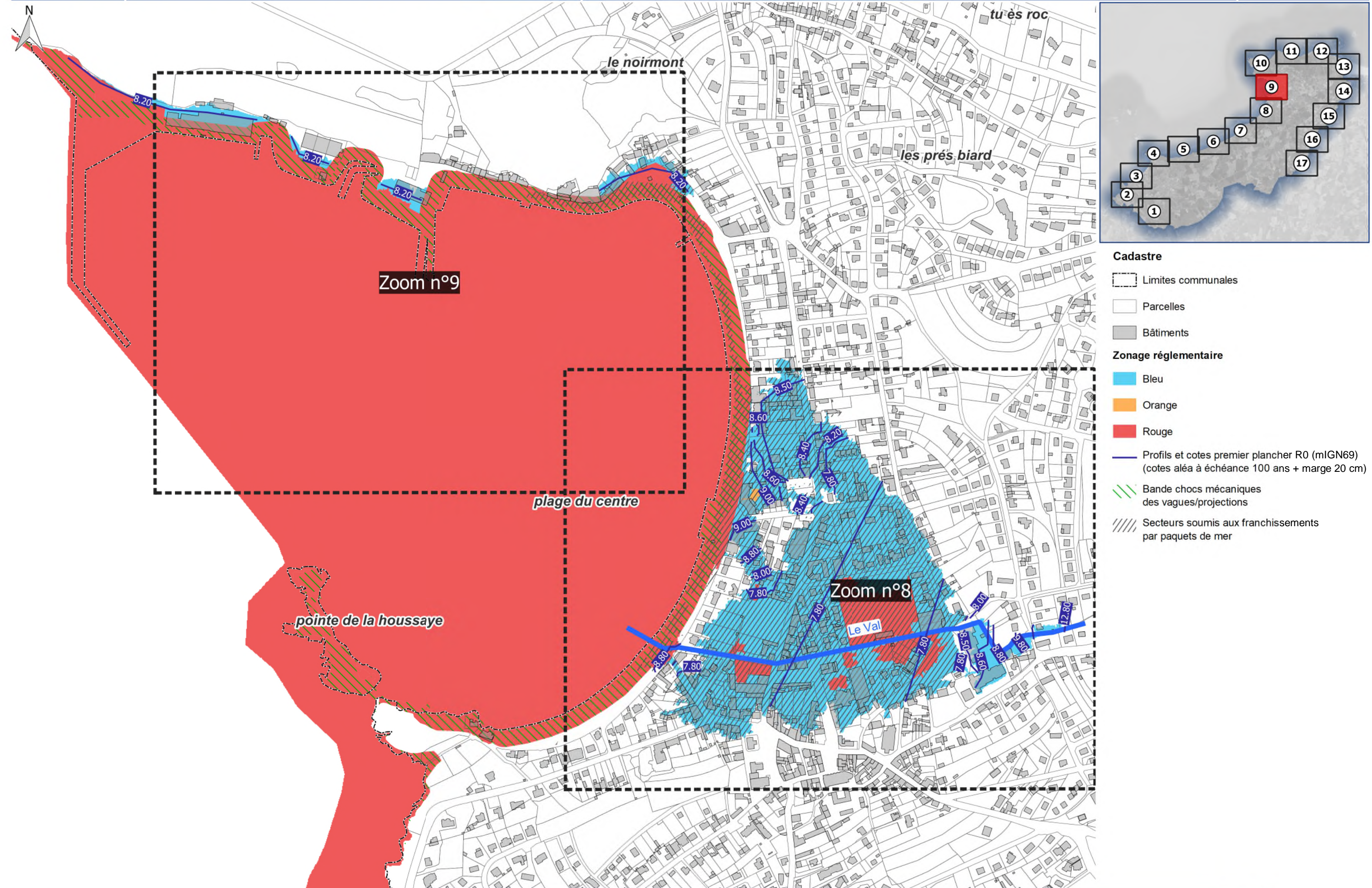
- Limites communales
- Parcelles
- Bâtiments

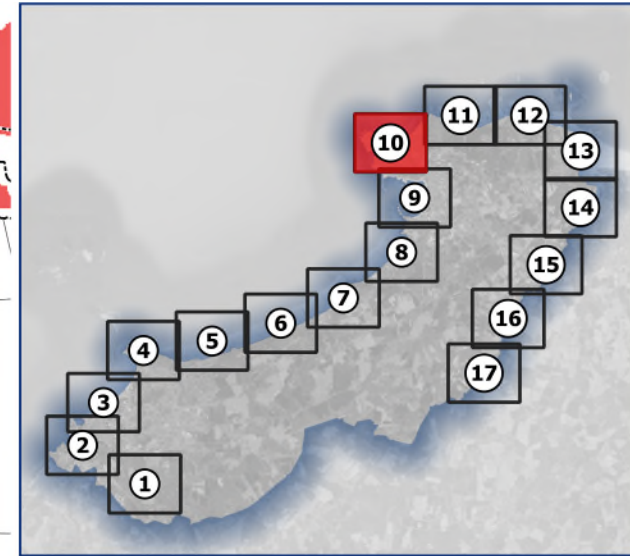
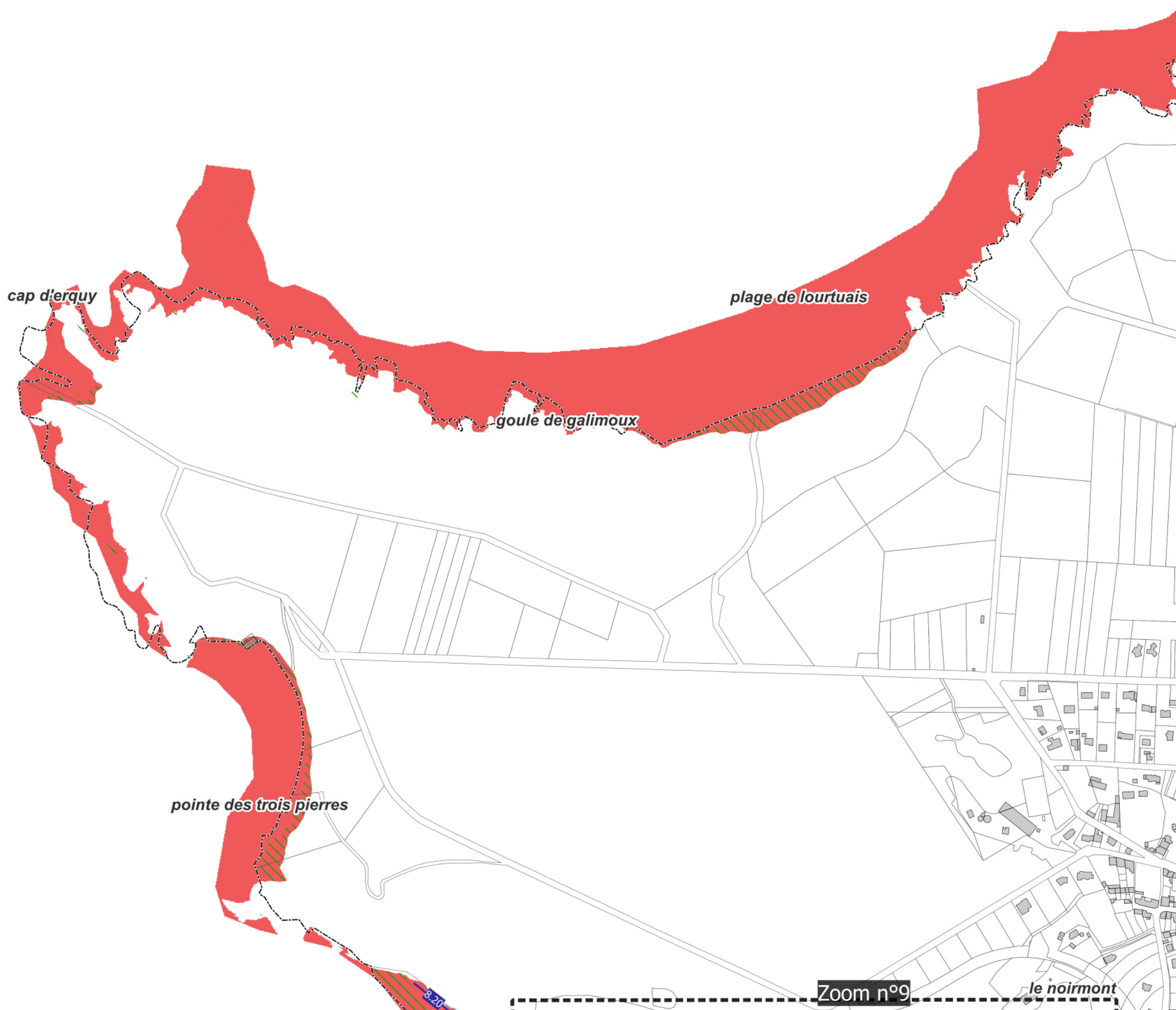
Zonage réglementaire

- Bleu
- Orange
- Rouge
- Profils et cotes premier plancher R0 (mIGN69)
(cotes aléa à échéance 100 ans + marge 20 cm)
- Bande chocs mécaniques
des vagues/projections
- Secteurs soumis aux franchises
par paquets de mer



- Cadastre**
- Limites communales
 - Parcelles
 - Bâtiments
- Zonage réglementaire**
- Bleu
 - Orange
 - Rouge
 - Profils et cotes premier plancher R0 (mIGN69) (cotes aléa à échéance 100 ans + marge 20 cm)
 - Bande chocs mécaniques des vagues/projections
 - Secteurs soumis aux franchises par paquets de mer



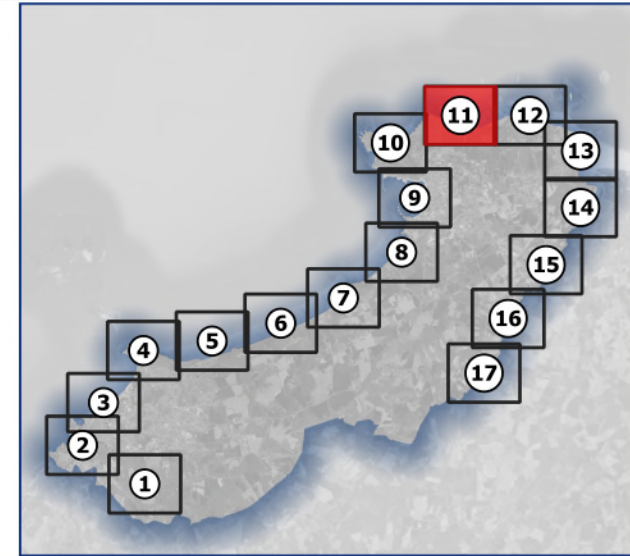


Cadastre

- Limites communales
- Parcelles
- Bâtiments

Zonage réglementaire

- Bleu
- Orange
- Rouge
- Profils et cotes premier plancher R0 (mIGN69)
(cotes aléa à échéance 100 ans + marge 20 cm)
- Bande chocs mécaniques
des vagues/projections
- Secteurs soumis aux franchiseements
par paquets de mer



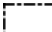


pointe de la mare aux rets

plage du portuáis

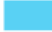





plage du guen

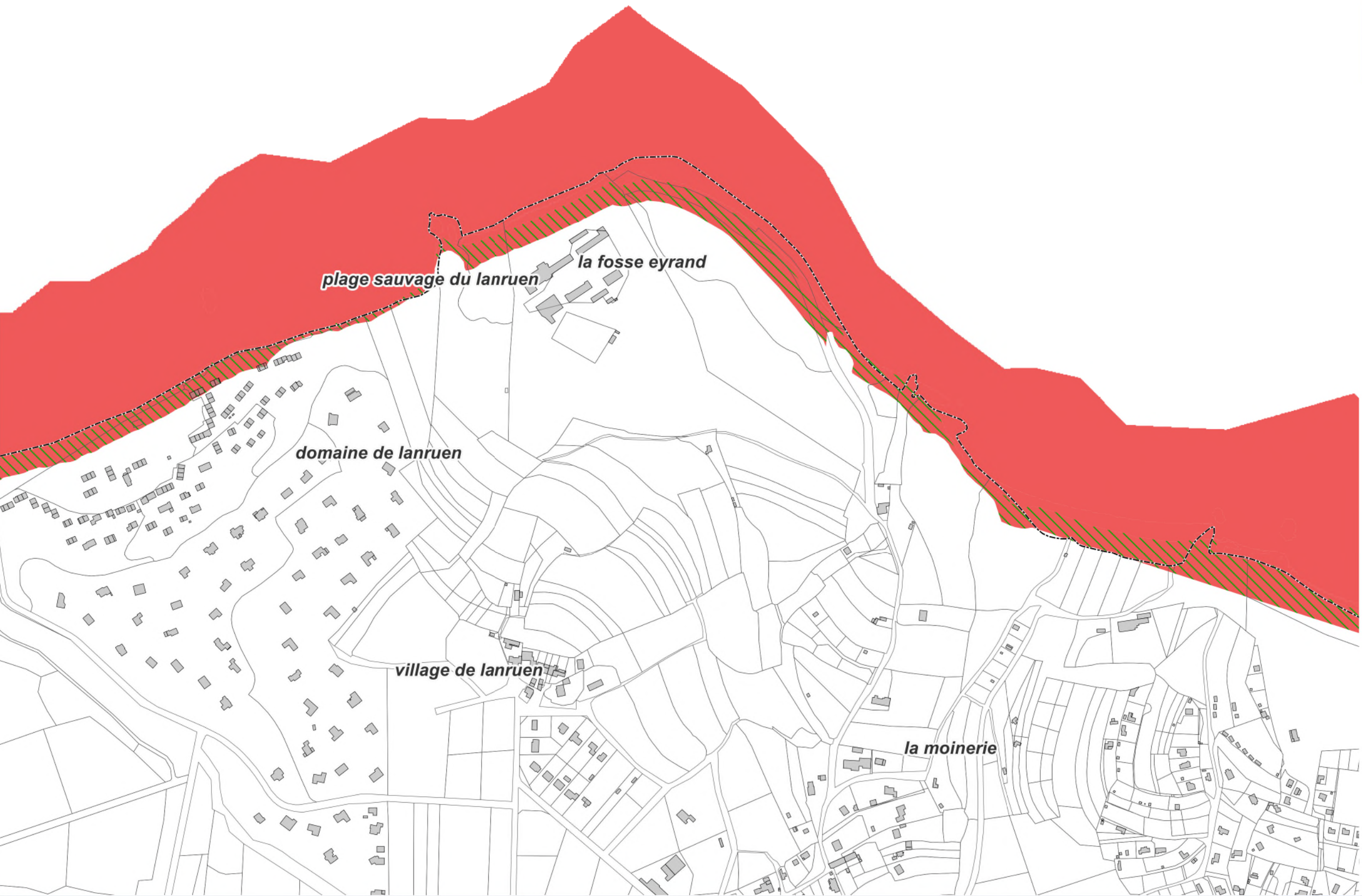
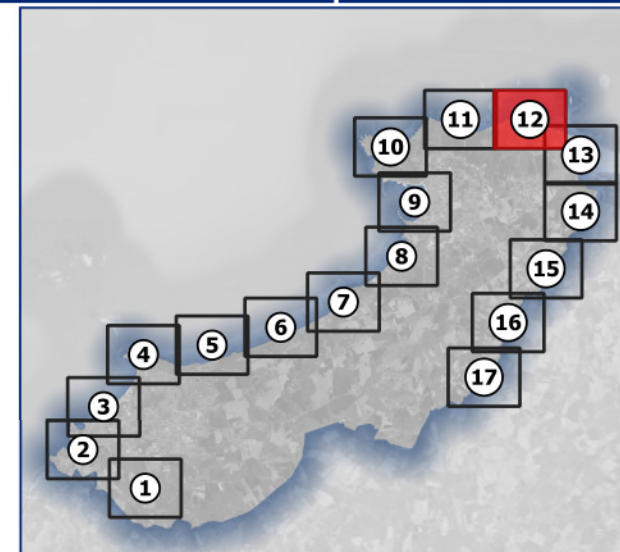
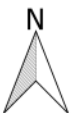
le guen

Cadastre

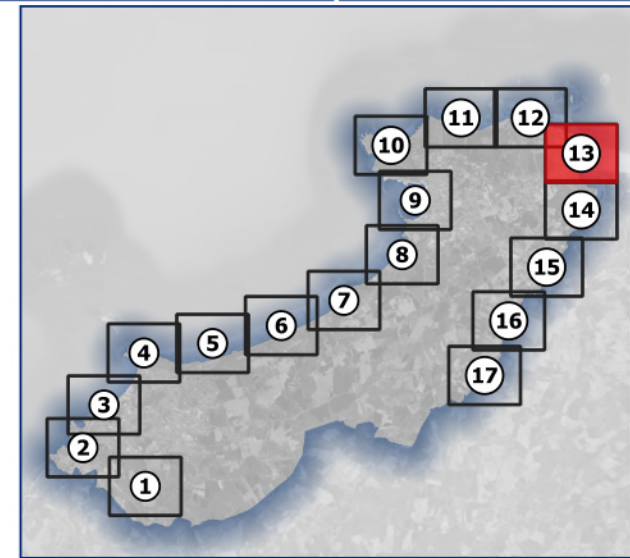
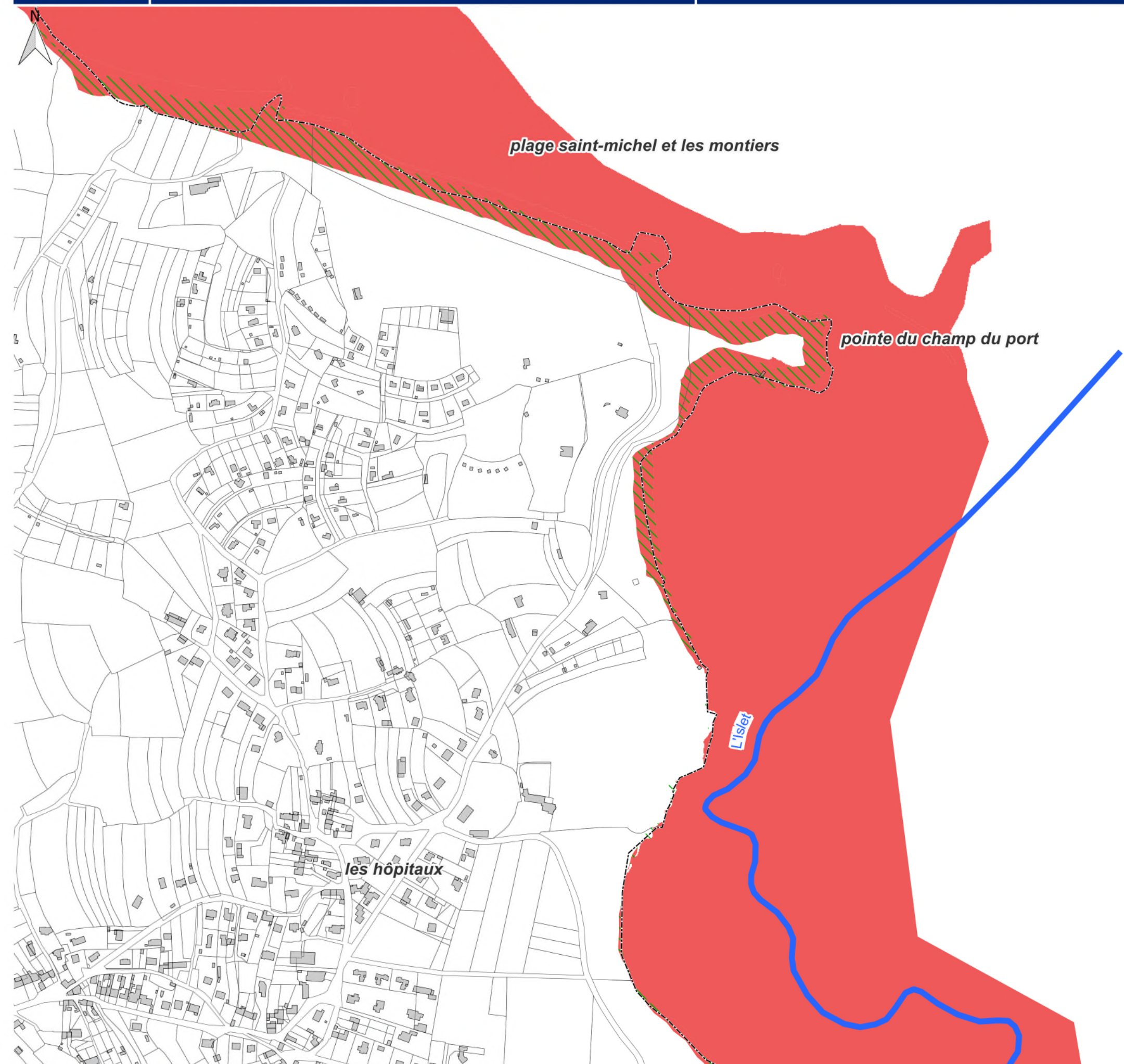
-  Limites communales
-  Parcelles
-  Bâtiments

Zonage réglementaire

-  Bleu
-  Orange
-  Rouge
-  Profils et cotes premier plancher R0 (mIGN69)
(cotes aléa à échéance 100 ans + marge 20 cm)
-  Bande chocs mécaniques
des vagues/projections
-  Secteurs soumis aux franchiseements
par paquets de mer



- Cadastre**
- Limites communales
 - Parcelles
 - Bâtiments
- Zonage réglementaire**
- Bleu
 - Orange
 - Rouge
 - Profils et cotes premier plancher R0 (mIGN69)
(cotes aléa à échéance 100 ans + marge 20 cm)
 - Bande chocs mécaniques des vagues/projections
 - Secteurs soumis aux franchiseements par paquets de mer

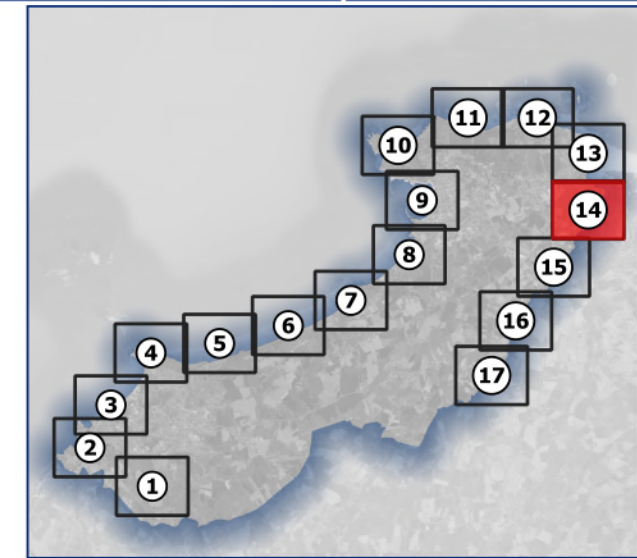
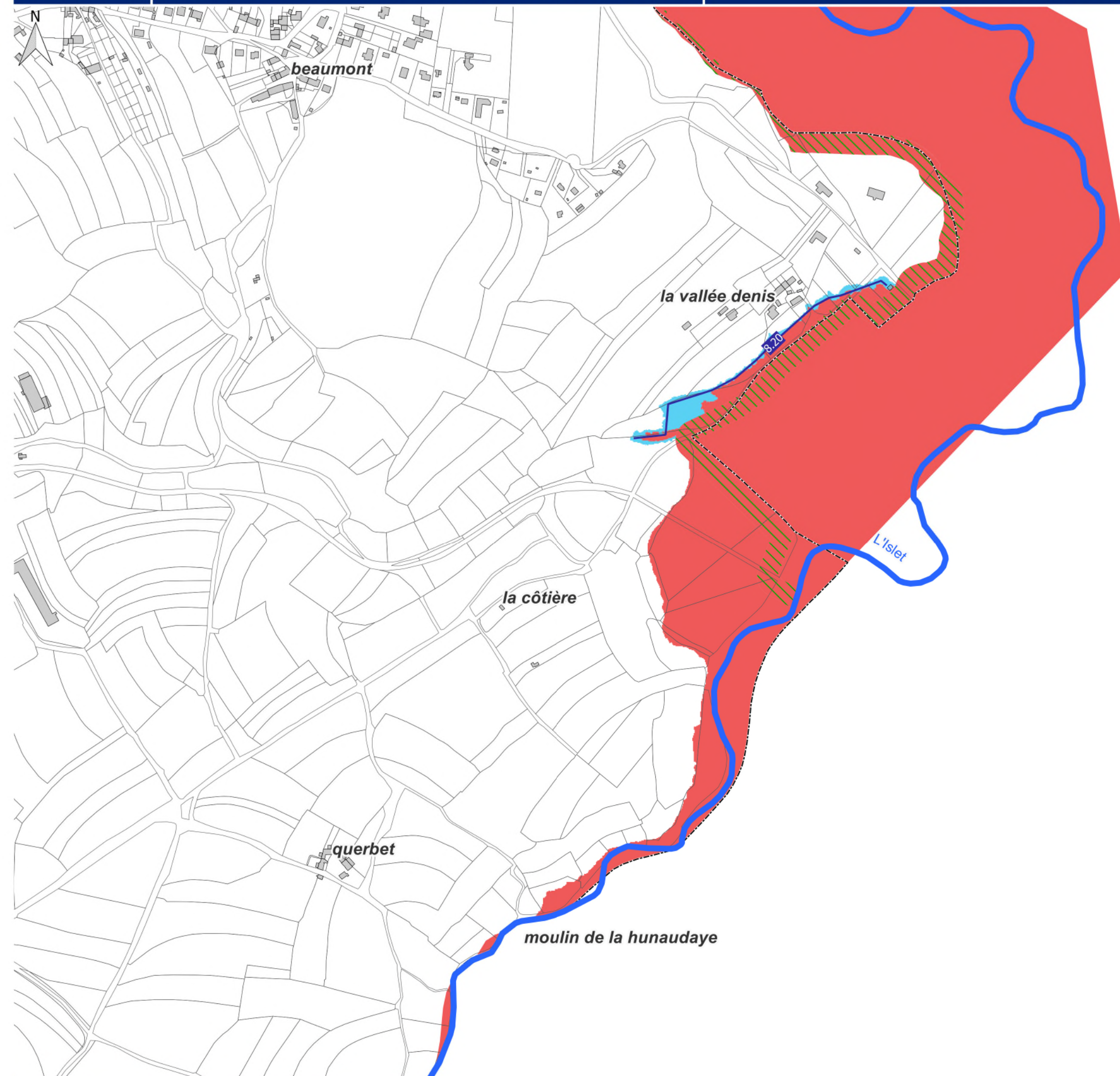


Cadastr

- Limites communales
- Parcelles
- Bâtiments

Zonage réglementaire

- Bleu
- Orange
- Rouge
- Profils et cotes premier plancher R0 (mIGN69)
(cotes aléa à échéance 100 ans + marge 20 cm)
- Bande chocs mécaniques
des vagues/projections
- Secteurs soumis aux franchiselements
par paquets de mer

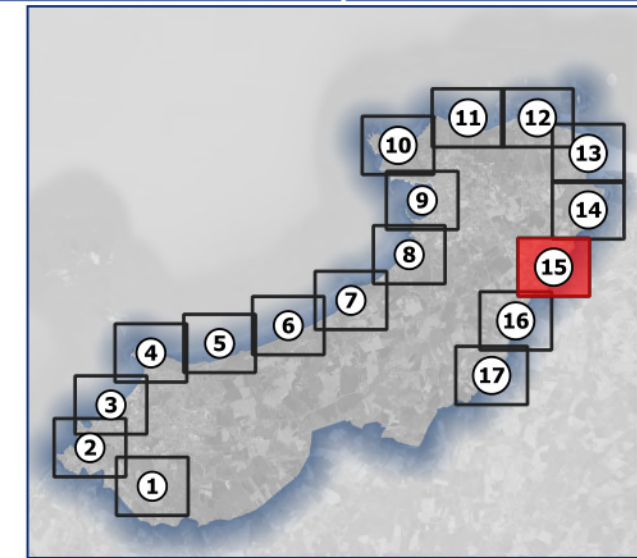


Cadastre

- Limites communales
- Parcelles
- Bâtiments

Zonage réglementaire

- Bleu
- Orange
- Rouge
- Profils et cotes premier plancher R0 (mIGN69)
(cotes aléa à échéance 100 ans + marge 20 cm)
- Bande chocs mécaniques
des vagues/projections
- Secteurs soumis aux franchissements
par paquets de mer

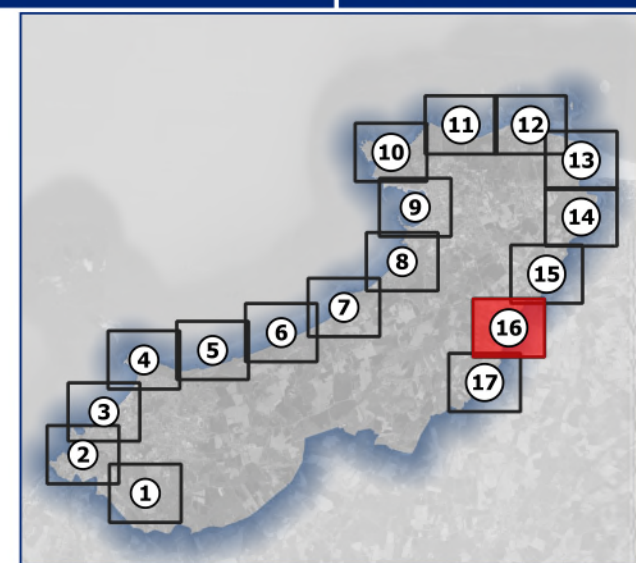
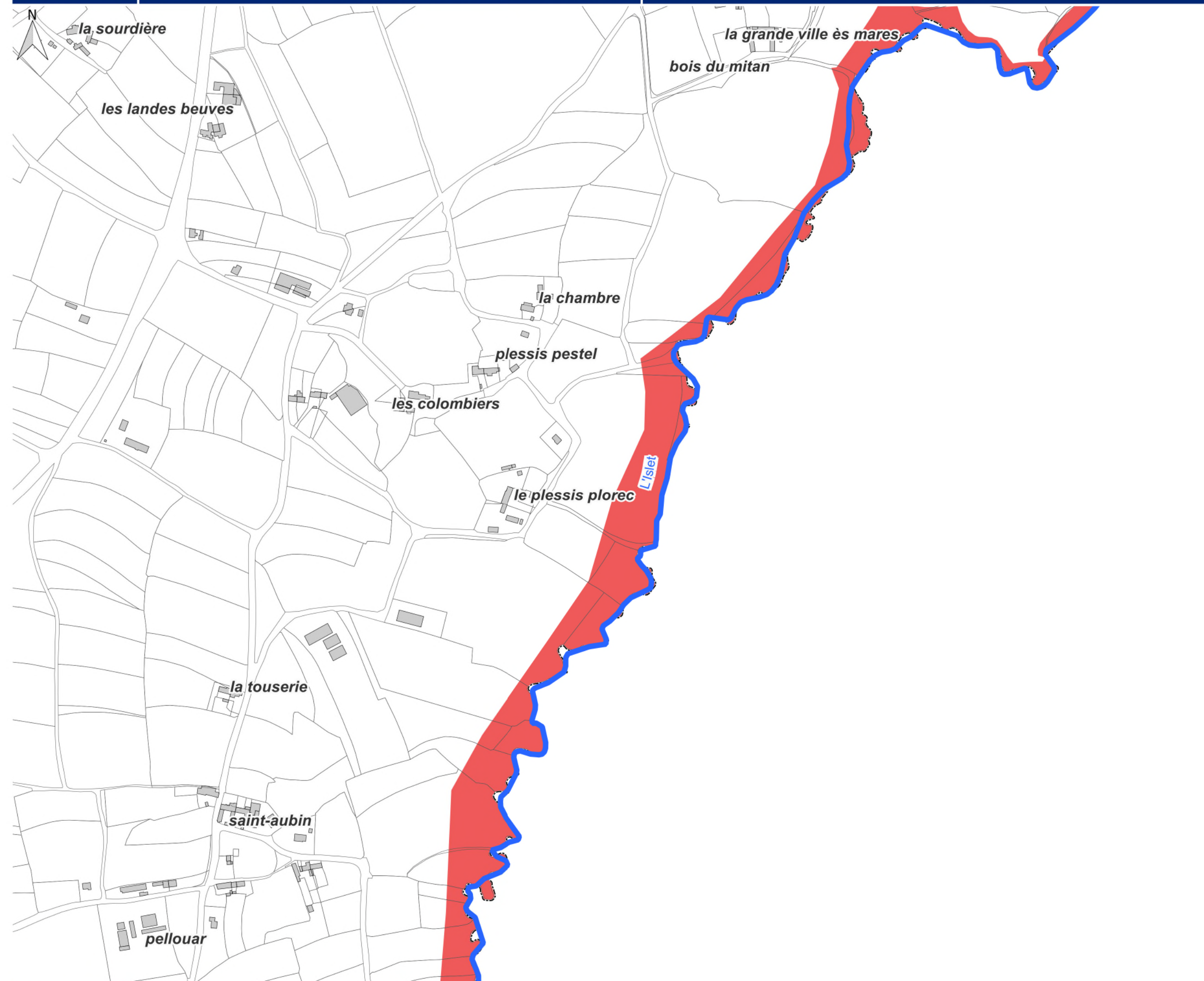


Cadastre

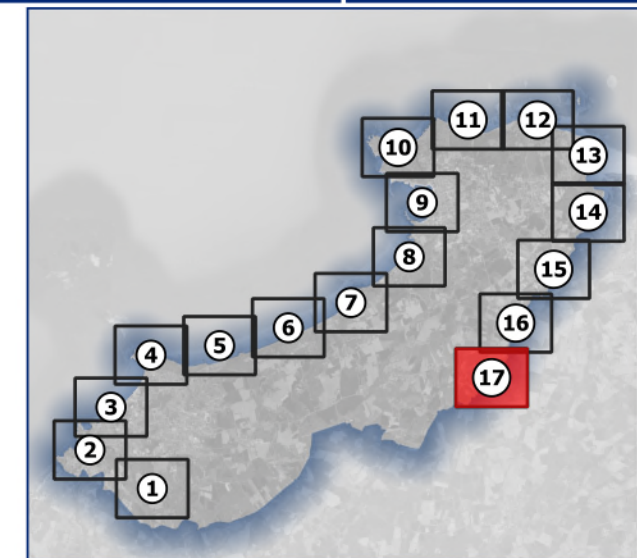
- Limites communales
- Parcelles
- Bâtiments

Zonage réglementaire

- Bleu
- Orange
- Rouge
- Profils et cotes premier plancher R0 (mIGN69)
(cotes aléa à échéance 100 ans + marge 20 cm)
- Bande chocs mécaniques
des vagues/projections
- Secteurs soumis aux franchiselements
par paquets de mer



- Cadastre**
- Limites communales
 - Parcelles
 - Bâtiments
- Zonage réglementaire**
- Bleu
 - Orange
 - Rouge
 - Profils et cotes premier plancher R0 (mIGN69)
(cotes aléa à échéance 100 ans + marge 20 cm)
 - Bande chocs mécaniques
des vagues/projections
 - Secteurs soumis aux franchiselements
par paquets de mer

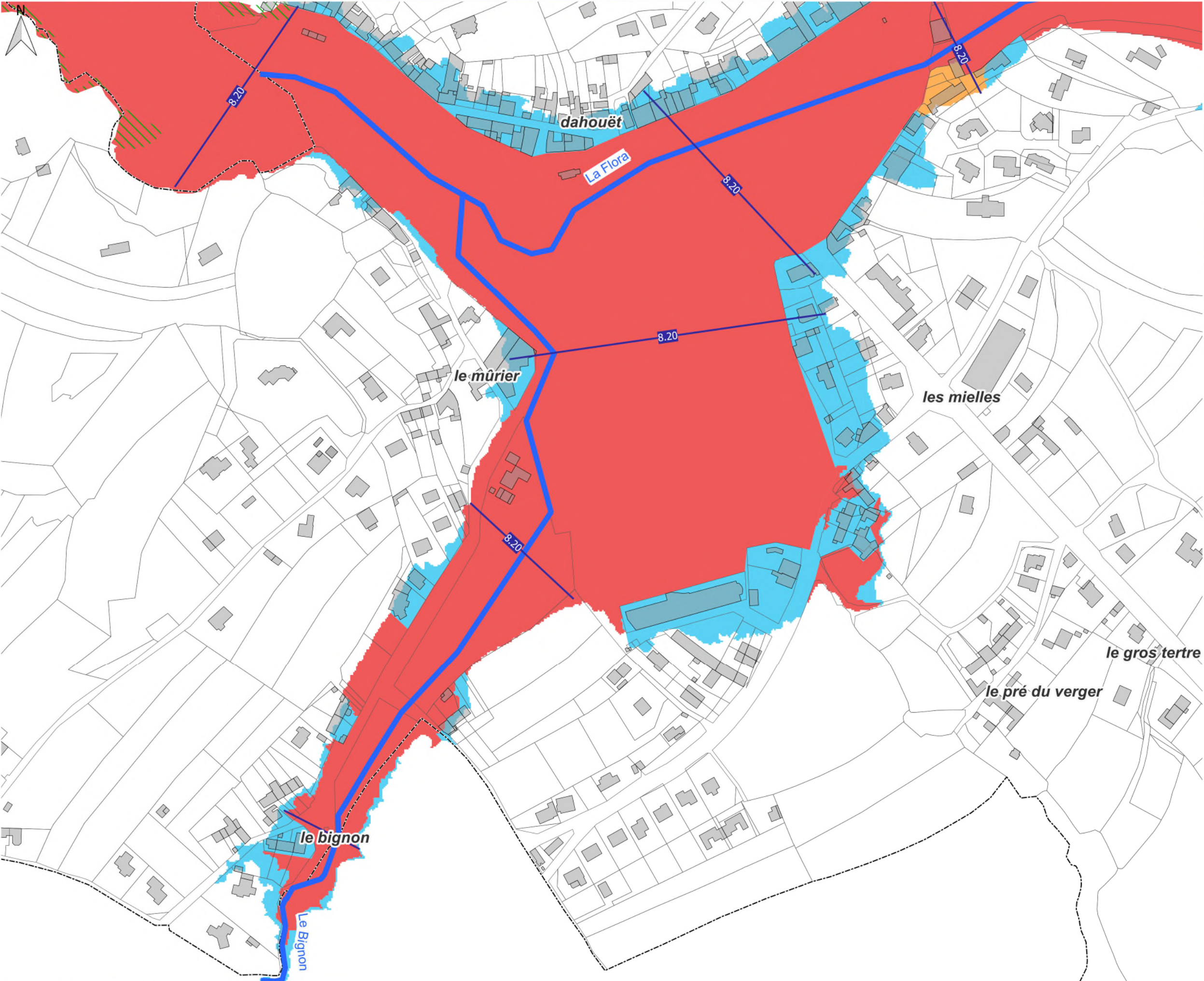


Cadastre

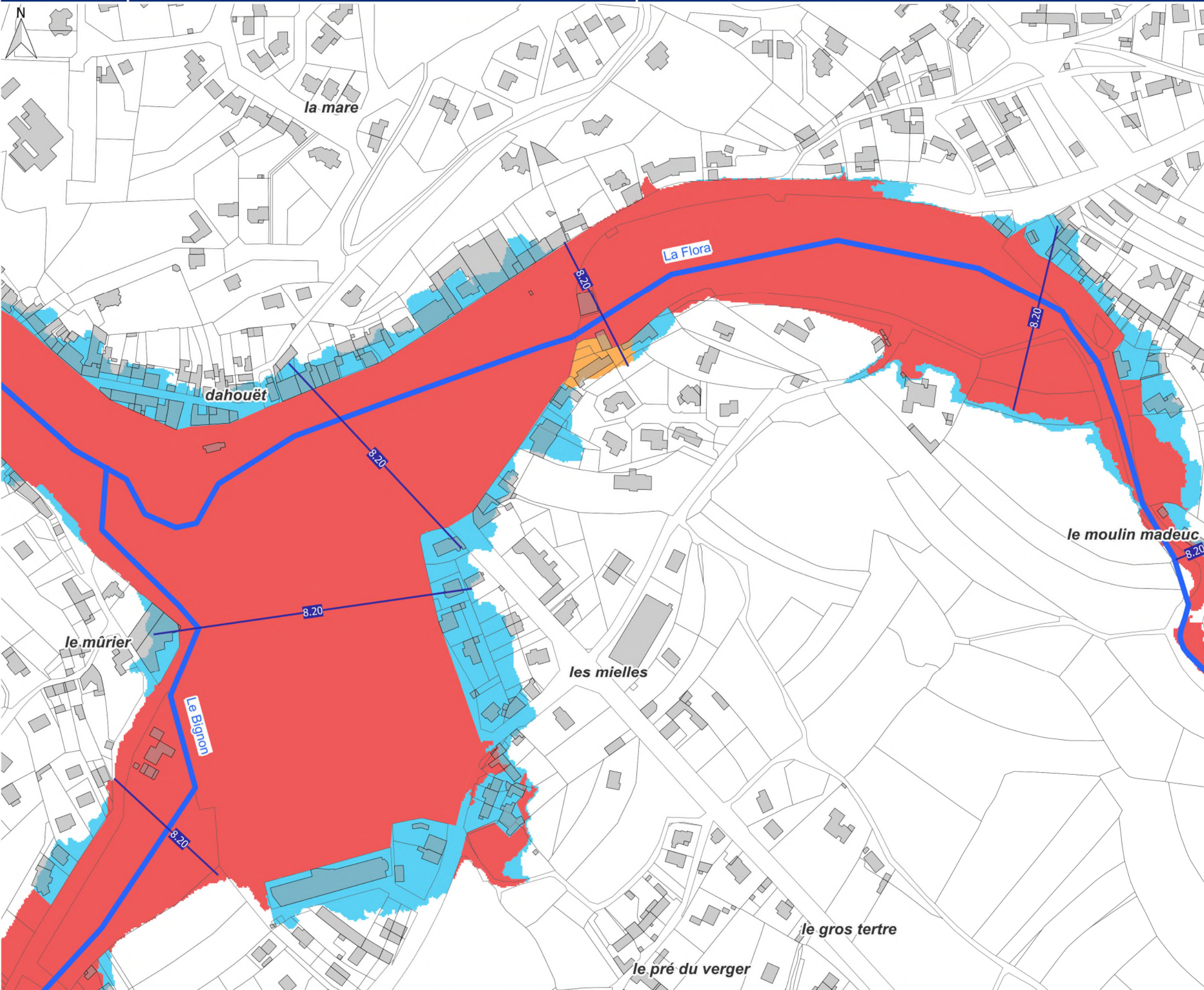
- Limites communales
- Parcelles
- Bâtiments

Zonage réglementaire

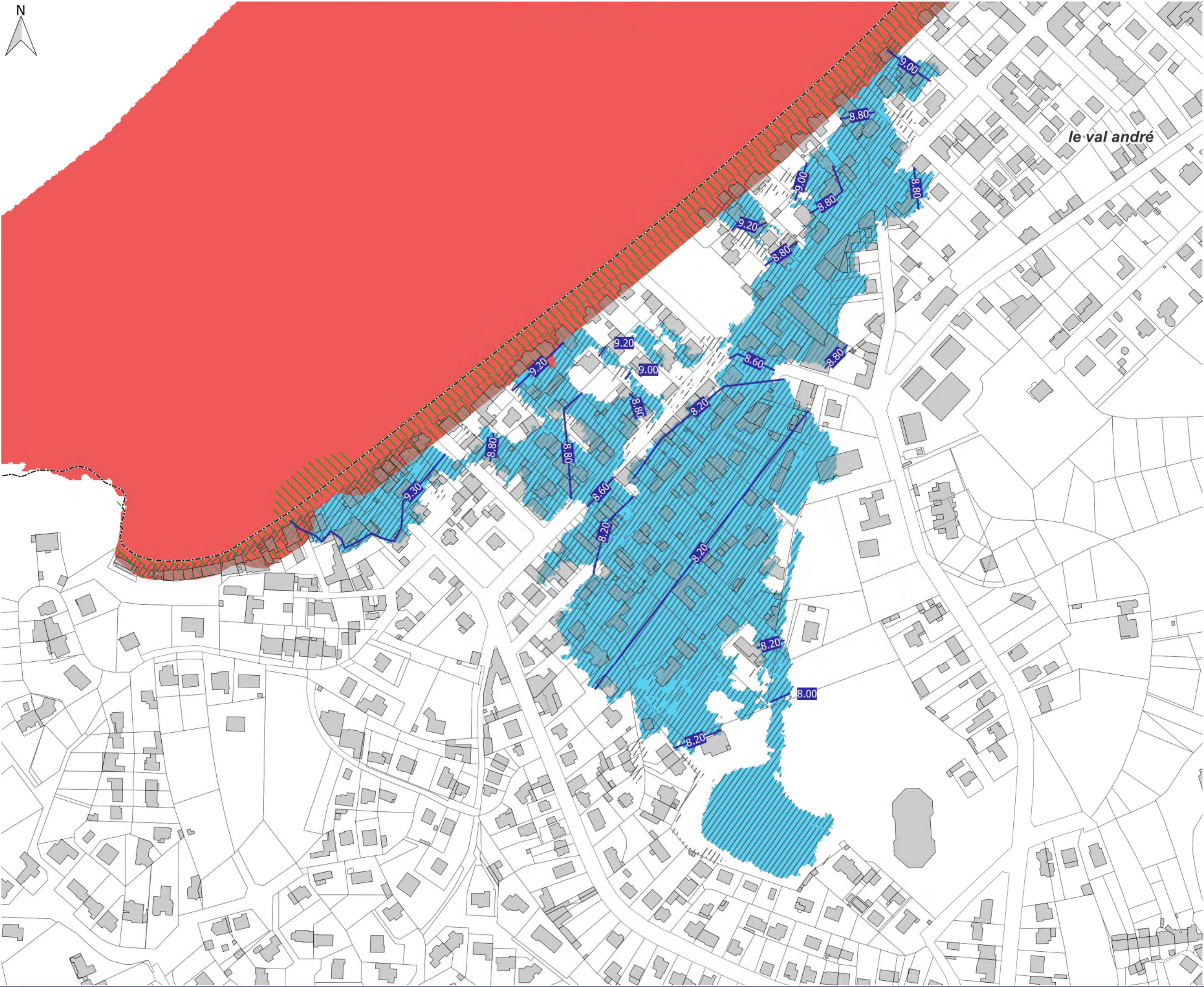
- Bleu
- Orange
- Rouge
- Profils et cotes premier plancher R0 (mIGN69)
(cotes aléa à échéance 100 ans + marge 20 cm)
- Bande chocs mécaniques
des vagues/projections
- Secteurs soumis aux franchissements
par paquets de mer



- Cadastre**
- Limites communales
 - Parcelles
 - Bâtiments
- Zonage réglementaire**
- Bleu
 - Orange
 - Rouge
 - Profils et cotes premier plancher R0 (mIGN69)
(cotes aléa à échéance 100 ans + marge 20 cm)
 - Bande chocs mécaniques des vagues/projections
 - Secteurs soumis aux franchises par paquets de mer



- Cadastre**
- Limites communales
 - Parcelles
 - Bâtiments
- Zonage réglementaire**
- Bleu
 - Orange
 - Rouge
 - Profils et cotes premier plancher R0 (mIGN69) (cotes aléa à échéance 100 ans + marge 20 cm)
 - Bande chocs mécaniques des vagues/projections
 - Secteurs soumis aux franchises par paquets de mer



- Cadastre**
- Limites communales
 - Parcelles
 - Bâtiments
- Zonage réglementaire**
- Bleu
 - Orange
 - Rouge
 - Profils et cotes premier plancher R0 (mIGN69)
(cotes aléa à échéance 100 ans + marge 20 cm)
 - Bande chocs mécaniques des vagues/projections
 - Secteurs soumis aux franchises par paquets de mer











plage de nantois

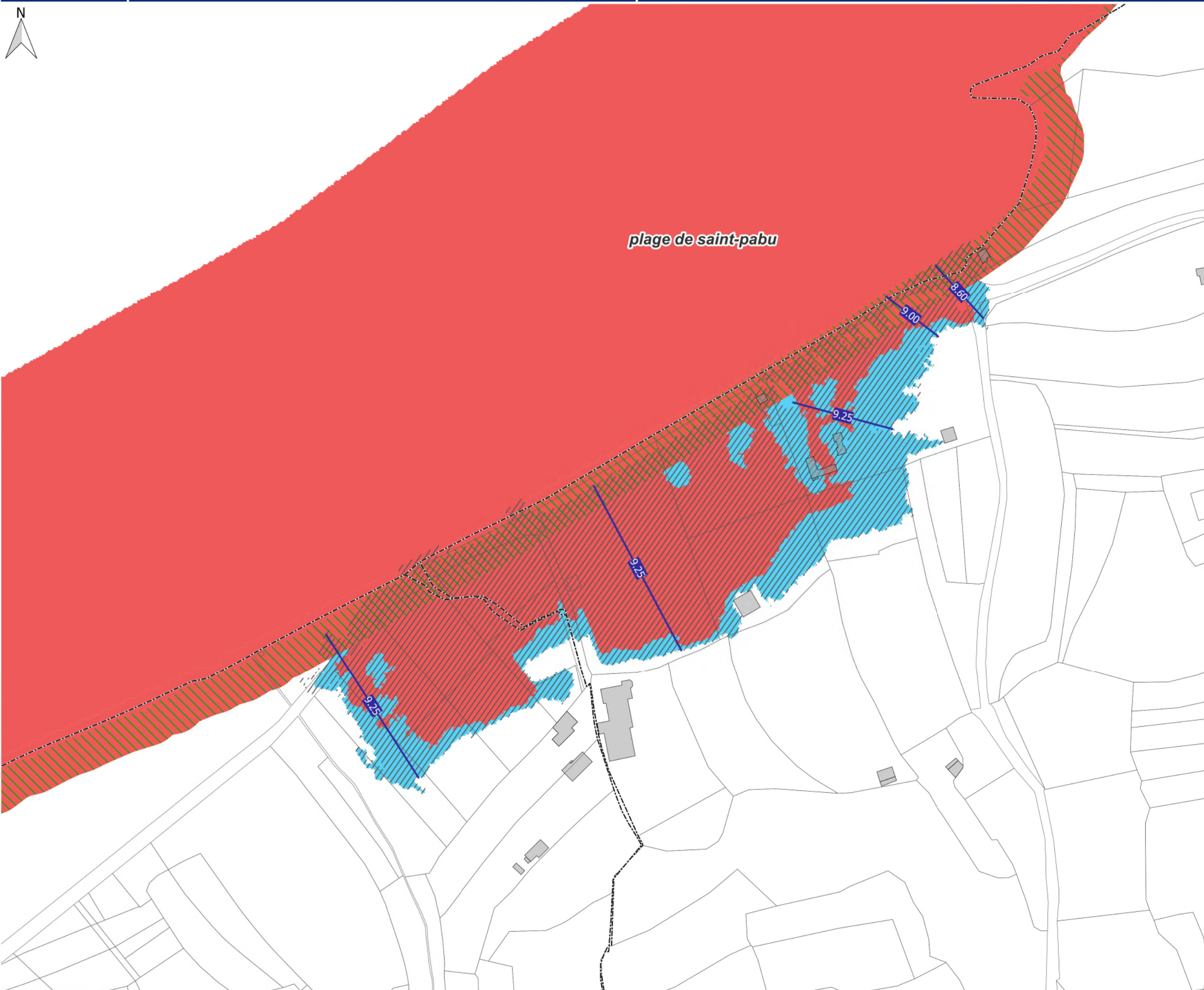
Cadastre

-  Limites communales
-  Parcelles
-  Bâtiments

Zonage réglementaire

-  Bleu
-  Orange
-  Rouge
-  Profils et cotes premier plancher R0 (mIGN69)
(cotes aléa à échéance 100 ans + marge 20 cm)
-  Bande chocs mécaniques
des vagues/projections
-  Secteurs soumis aux franchises
par paquets de mer





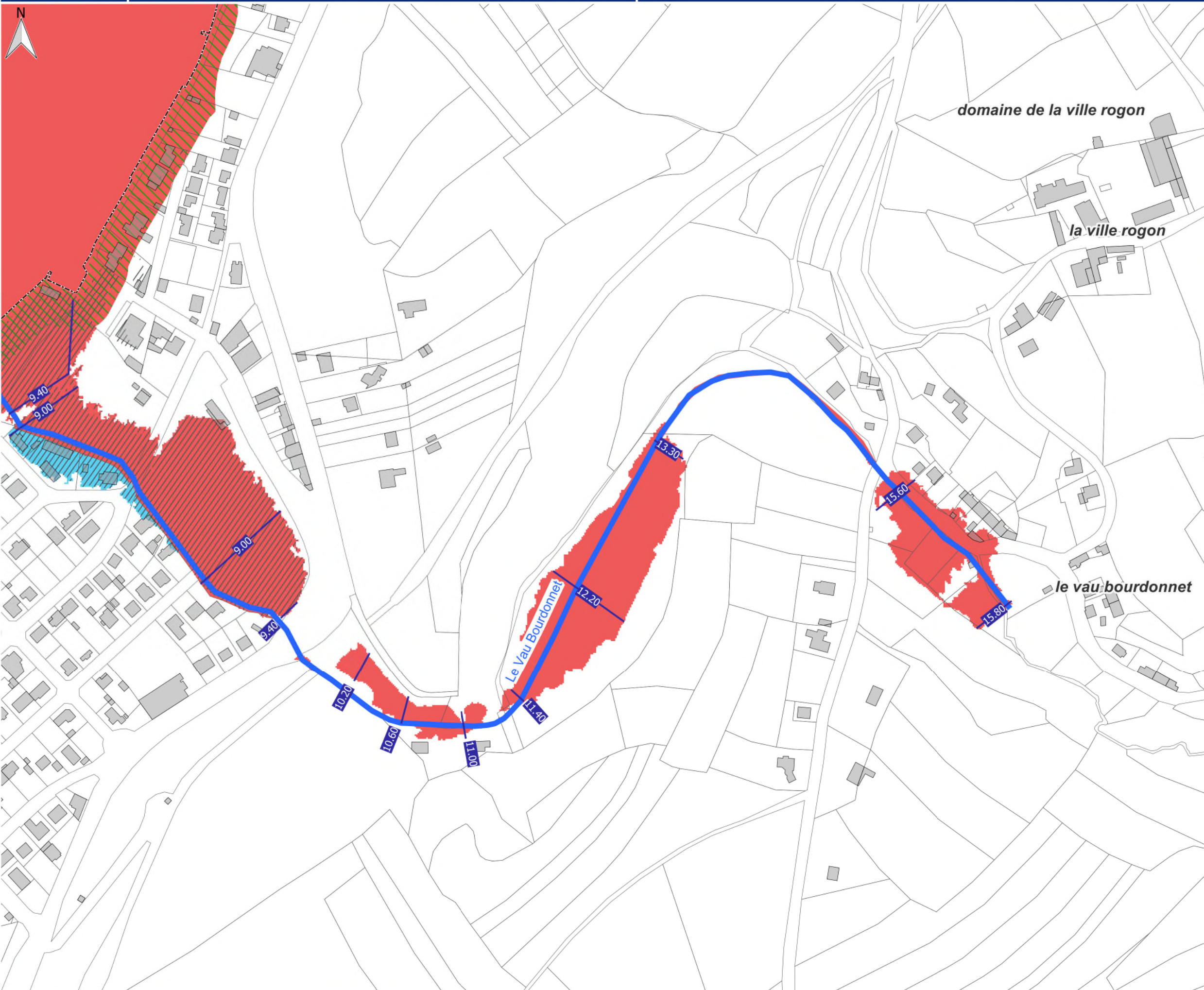
plage de saint-pabu

- Cadastre**
- Limites communales
 - Parcelles
 - Bâtiments
- Zonage réglementaire**
- Bleu
 - Orange
 - Rouge
 - Profils et cotes premier plancher R0 (mIGN69)
(cotes aléa à échéance 100 ans + marge 20 cm)
 - Bande chocs mécaniques des vagues/projections
 - Secteurs soumis aux franchises par paquets de mer



- Cadastre**
- Limites communales
 - Parcelles
 - Bâtiments
- Zonage réglementaire**
- Bleu
 - Orange
 - Rouge
 - Profils et cotes premier plancher R0 (mIGN69)
(cotes aléa à échéance 100 ans + marge 20 cm)
 - Bande chocs mécaniques des vagues/projections
 - Secteurs soumis aux franchises par paquets de mer





- Cadastre**
- Limites communales
 - Parcelles
 - Bâtiments
- Zonage réglementaire**
- Bleu
 - Orange
 - Rouge
 - Profils et cotes premier plancher R0 (mMIGN69) (cotes aléa à échéance 100 ans + marge 20 cm)
 - Bande chocs mécaniques des vagues/projections
 - Secteurs soumis aux franchises par paquets de mer



Cadastre

- Limites communales
- Parcelles
- Bâtiments

Zonage réglementaire

- Bleu
- Orange
- Rouge
- Profils et cotes premier plancher R0 (mIGN69)
(cotes aléa à échéance 100 ans + marge 20 cm)
- Bande chocs mécaniques
des vagues/projections
- Secteurs soumis aux franchises
par paquets de mer